

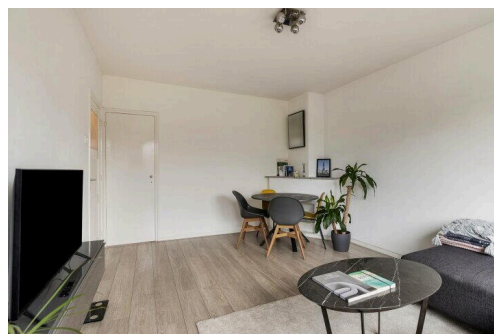
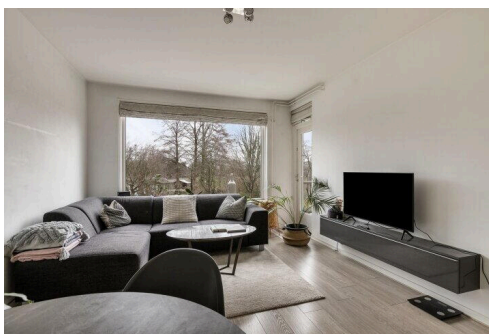
Haarlem

Frans Netscherstraat 43 | Vraagprijs € 385.000 k.k.

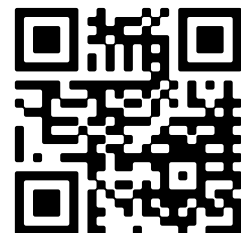


BESCHIKBAAR

WWW.FRANSNETSCHERSTRAAT43.NL



- Type object:** Portiekflat, appartement
Bouwjaar: 1955
Woonoppervlakte: 68 m²
Inhoud: 224 m³
Aantal kamers: 3 kamers (2 slaapkamers)
Website: www.fransnetscherstraat43.nl



Omschrijving

Frans Netscherstraat 43, 2024 KR Haarlem

Welkom in Haarlem, welkom in Sinnevelt!

Ontdek dit aangename 3-kamer appartement aan de Frans Netscherstraat 43-1!

Met gratis parkeren voor de deur, het Schoterbos om de hoek en sportvelden aan de overkant, biedt deze woning een ideale mix van ruimte, comfort en een fijne woonomgeving. Met een netto woonoppervlakte van 67 m² en etwee balkons (op oost en west), is dit appartement klaar om jou te verwelkomen.

Indeling van de woning:

- Woonkamer: Ruime en lichte woonkamer met veel natuurlijk lichtinval, perfect voor een comfortabele zithoek en eethoek.
- Keuken: Gesloten keuken met moderne apparatuur en toegang tot het balkon aan de achterzijde, ideaal voor een kop koffie in de ochtend.
- Slaapkamers:
 - Hoofdslaapkamer met toegang tot een tweede balkon, ideaal om te ontspannen na een lange dag.
 - Tweede slaapkamer, geschikt als logeerkamer, thuishkantoor of kinderkamer.
- Badkamer: Compacte badkamer met een douche en wastafel.
- Berging: Praktische inbandige berging naast de entree voor extra opbergruimte.

Deze woning is praktisch ingedeeld en biedt een fijne balans tussen leefruimte en praktische voorzieningen.

Over de buurt Sinnevelt:

Sinnevelt staat bekend als een rustige en kindvriendelijke wijk met veel groen. Hier woon je dus in een groene omgeving met goed openbaar vervoer, parken, speeltuinen en het Noorder Sportpark op loopafstand. Voor je dagelijkse boodschappen zijn er diverse winkels in de buurt, en het bruisende centrum van Haarlem is eenvoudig te bereiken per fiets of bus. Met de auto zit je zo op de randweg richting A9 noord of zuid.

Tevens is er een gezonde en actieve vereniging van eigenaren. De maandelijkse bijdrage is € 148,15.

Met uitstekende verbindingen naar uitvalswegen en het openbaar vervoer woon je hier niet alleen rustig, maar ook zeer centraal. De wijk biedt een perfecte balans tussen het stadsleven en een ontspannen woonomgeving.

Interesse?

Ben jij op korte termijn op zoek naar een fijn appartement in een geliefde buurt in Haarlem? Plan dan snel een bezichtiging en ontdek zelf de charme van Frans Netscherstraat 43-1. Dit kan jouw nieuwe thuis worden!

Vraagprijs: €385.000 k.k.

Neem contact met ons op voor meer informatie of om een afspraak te maken.

Deze presentatie is met zorg opgesteld en vormt een uitnodiging tot het doen van een voorstel.
Verkoper en verkopend makelaar zijn niet aansprakelijk voor eventuele onjuistheden.

Kenmerken

Vraagprijs: € 385.000 k.k.

Aanvaarding: In overleg

Bouw

Object type: Portiekflat, appartement

Soort bouw: Bestaande bouw

Bouwjaar: 1955

Soort dak: Plat dak

Oppervlakte en inhoud

Woonoppervlakte: 68 m²

Inhoud: 224 m³

Overige inpandige ruimte: 1 m²

Externe bergruimte: 18 m²

Gebouwgebonden buitenruimte: 7 m²

Indeling

Aantal kamers: 3 kamers (2 slaapkamers)

Aantal badkamers: 1 badkamer

Badkamervoorzieningen: Douche, wastafel

Aantal woonlagen: 1 woonlaag

Energie

Energie label: D

Buitenruimte

Tuin: Achtertuin, voortuin

Achtertuin: 0 m² (0.1 meter diep en 0.1 meter breed)

Ligging tuin: Gelegen op het westen en

Bergruimte

Schuur berging: Inpandig

Voorzieningen schuur: Voorzien van elektra

Soort parkeergelegenheid: Openbaar parkeren

Garage

Soort garage:

Geen garage

VvE Checklist

Periodieke bijdrage:

Ja

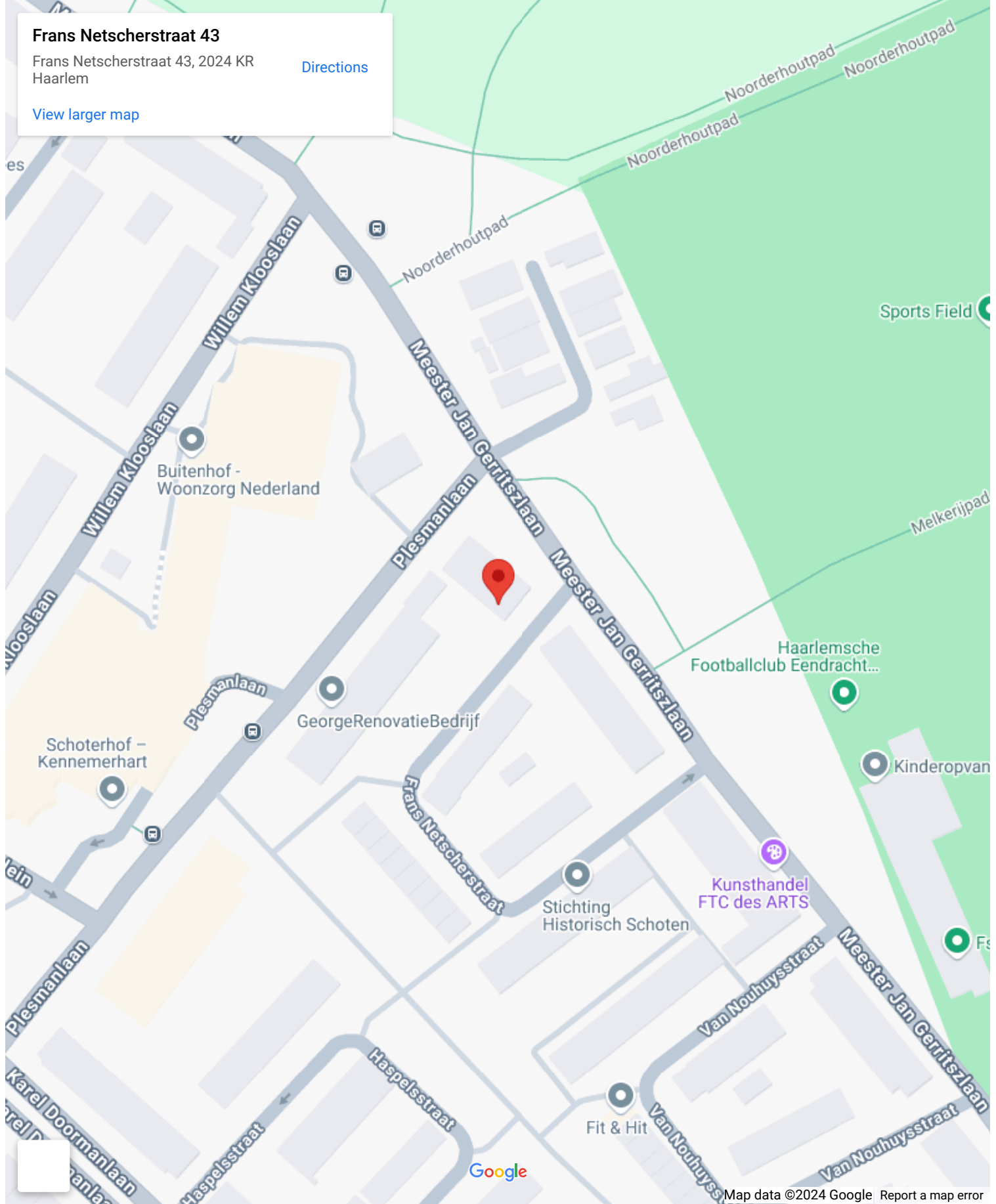
Op de kaart

Frans Netscherstraat 43

Frans Netscherstraat 43, 2024 KR
Haarlem

[Directions](#)

[View larger map](#)



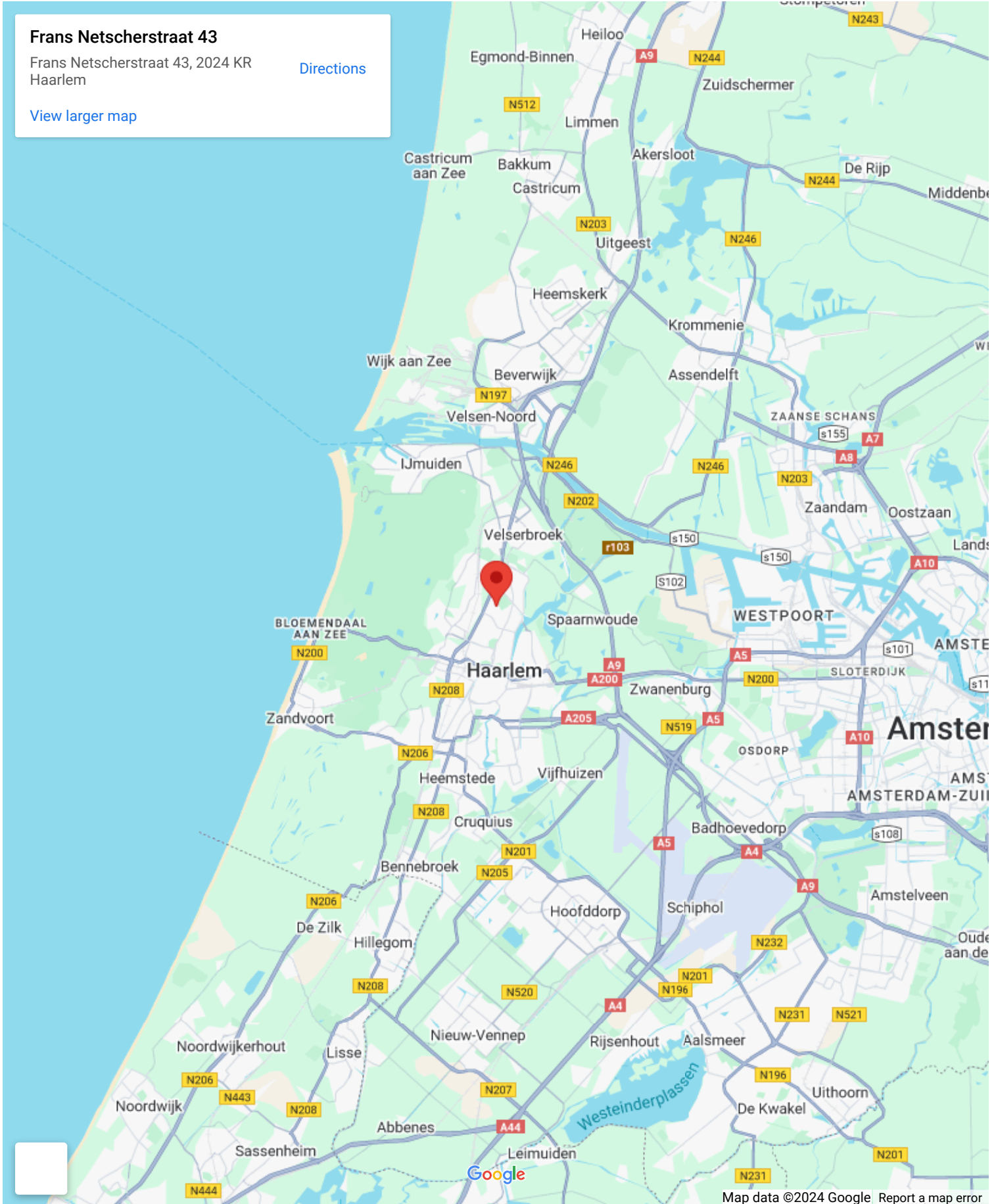
Op de kaart

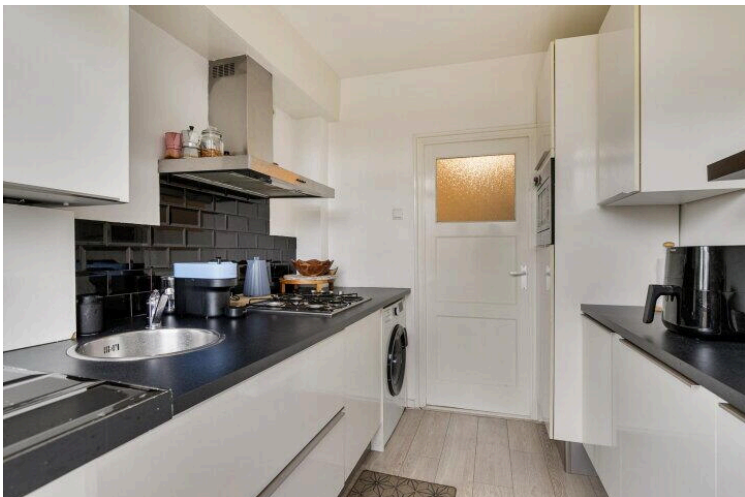
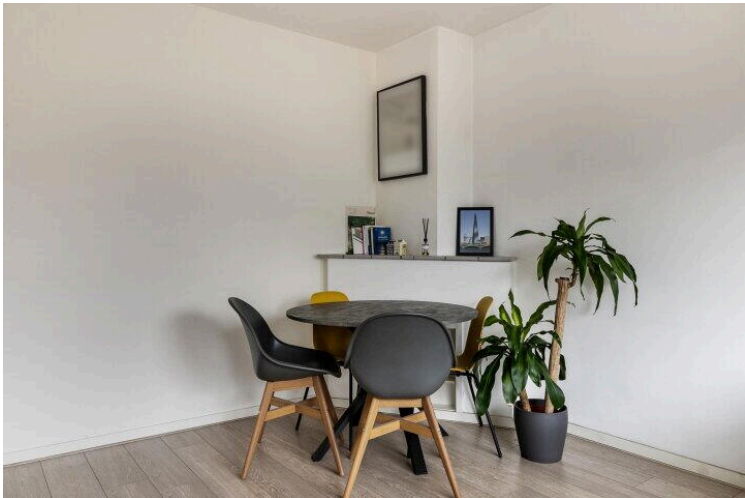
Frans Netscherstraat 43

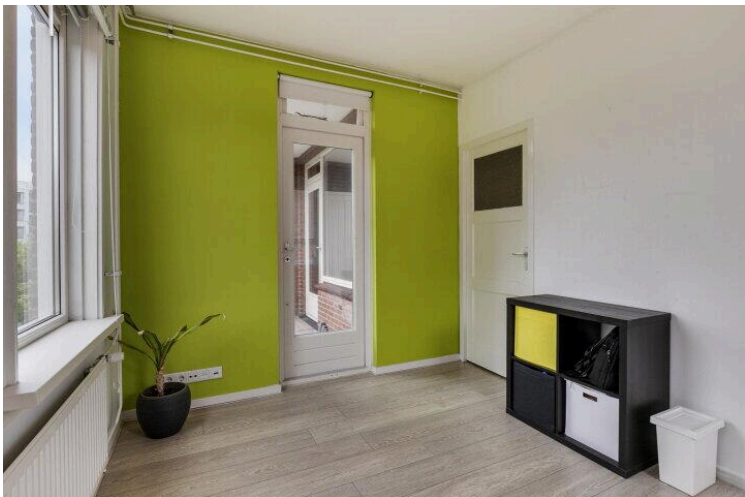
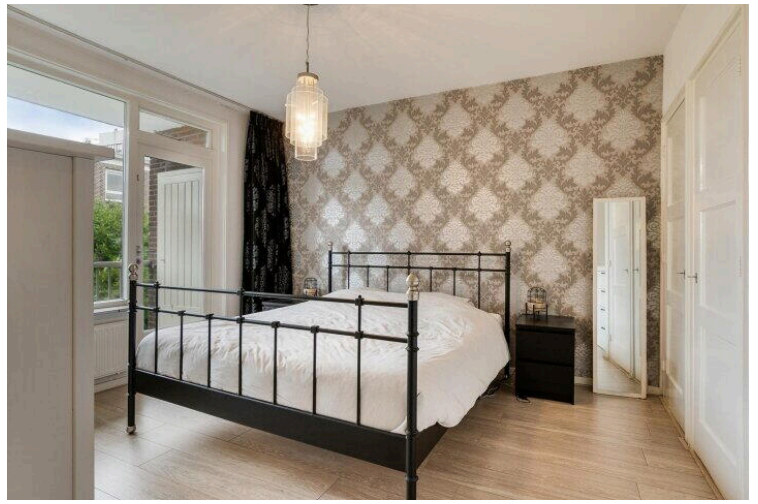
Frans Netscherstraat 43, 2024 KR
Haarlem

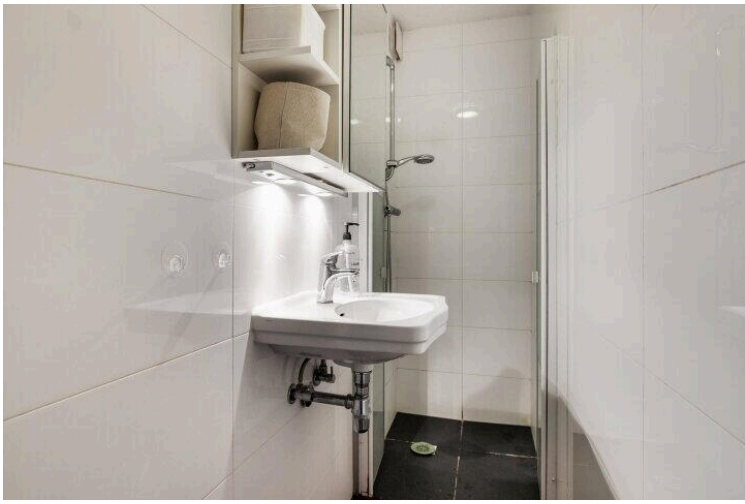
[Directions](#)

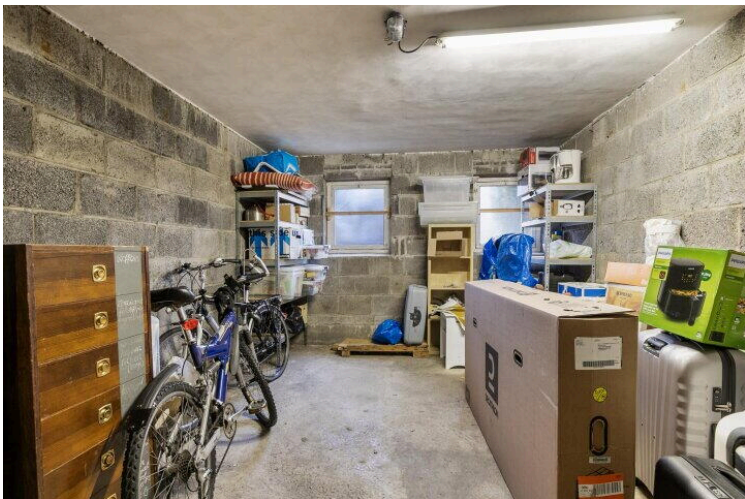
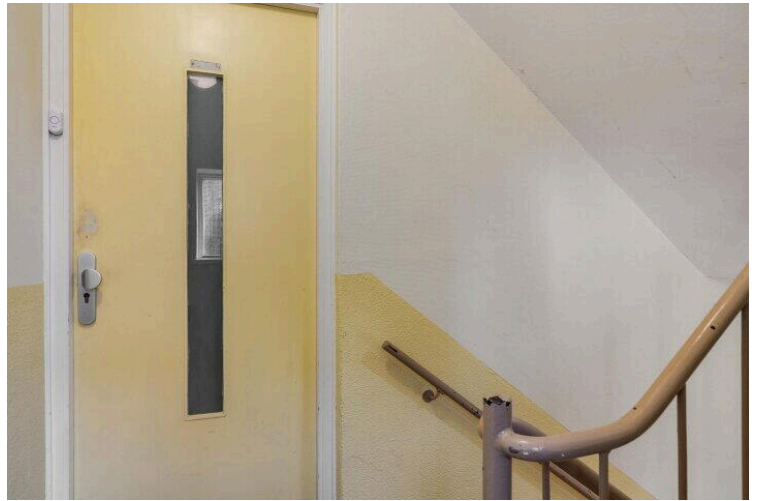
[View larger map](#)





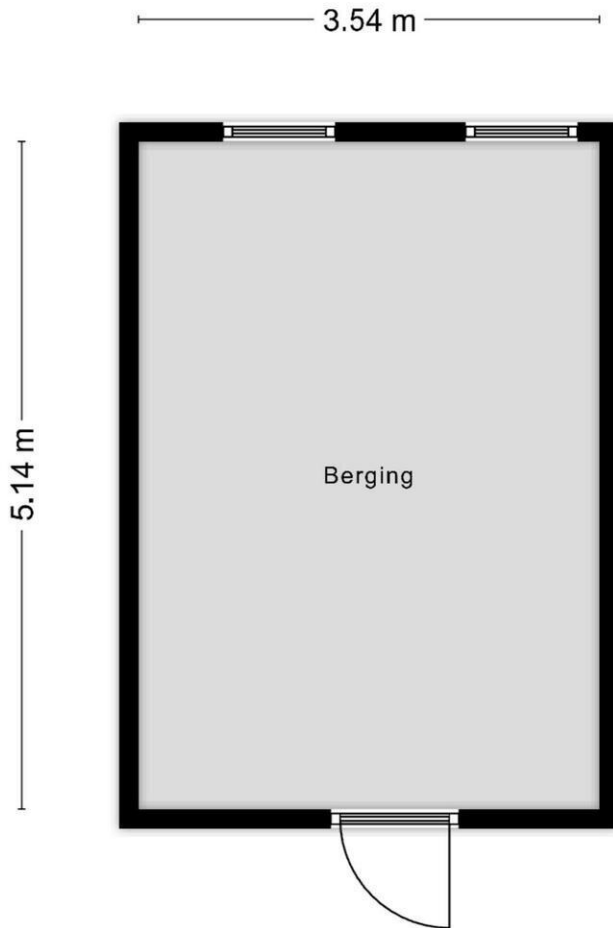








**Deze plattegronden zijn opgemaakt voor indicatieve doeleinden.
Hieraan kunnen geen rechten worden ontleend.**



**Deze plattegronden zijn opgemaakt voor indicatieve doeleinden.
Hieraan kunnen geen rechten worden ontleend.**

Frans Netscherstraat 43

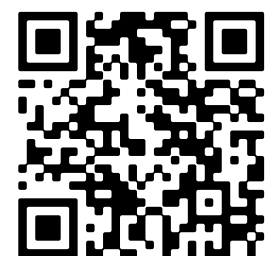
www.fransnetscherstraat43.nl



PMA Meerstad

Europaweg 1585
2035 LA, Haarlem

www.pma-realestate.nl
+31 (0)235328736



Scan Mij!