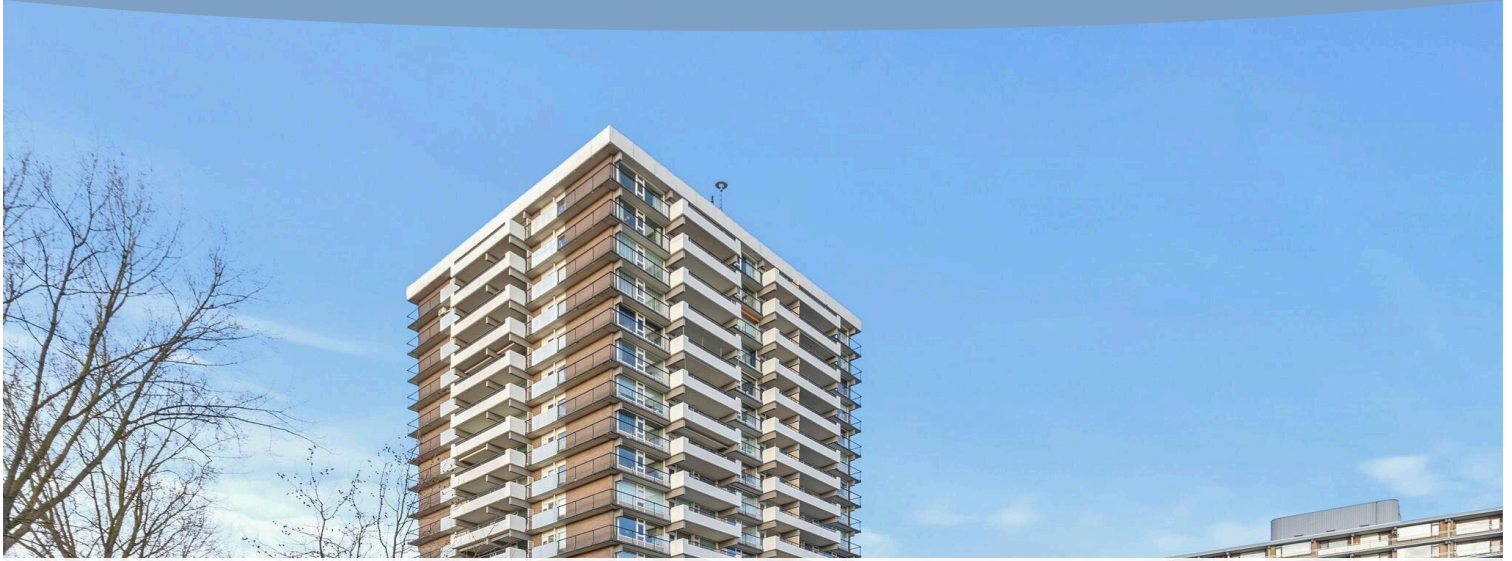


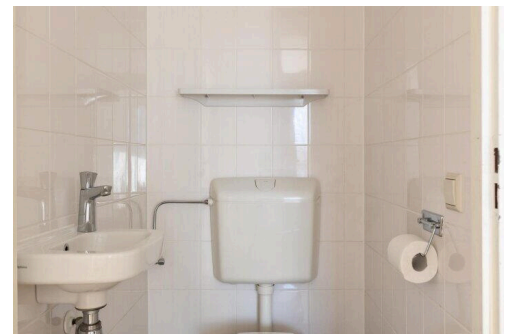
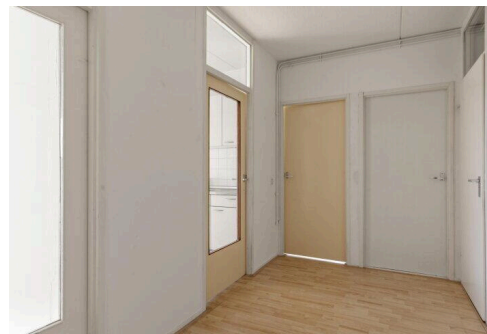
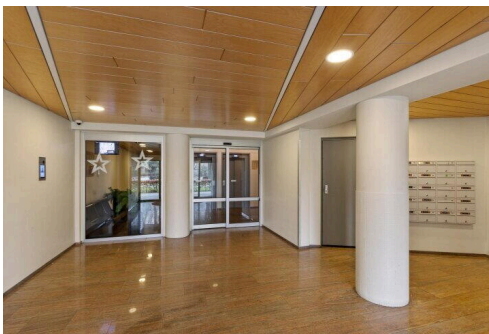
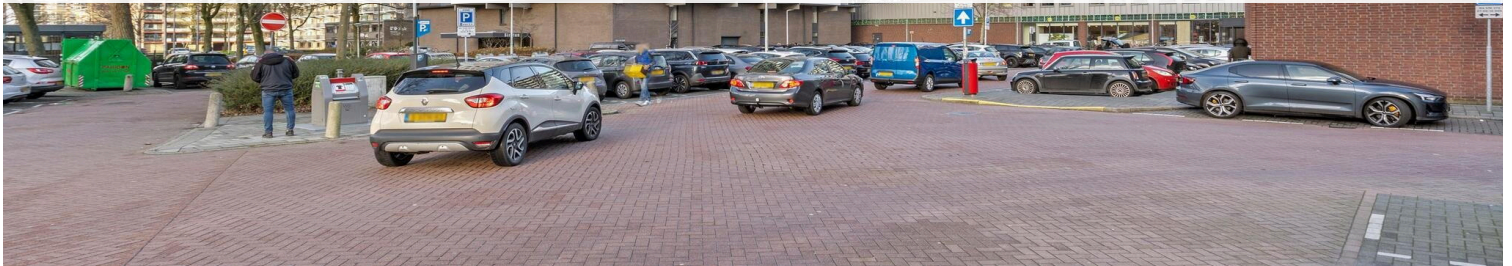
Amstelveen

Groenhof 297 | Vraagprijs € 395.000 k.k.



BESCHIKBAAR

WWW.GROENHOF297.NL



- Type object:** Portiekflat, appartement
Bouwjaar: 1973
Woonoppervlakte: 85 m²
Inhoud: 264 m³
Aantal kamers: 3 kamers (2 slaapkamers)
Website: www.groenhof297.nl

Voorma & Millenaar
makelaars - taxateurs o.g



Omschrijving

Groenhof 297, 1186 GH Amstelveen

Wij mogen aanbieden dit lichte 3-kamer HOEK appartement (ca. 85 m²) met balkon op het oosten én berging gelegen aan de Groenhof in de rustige en kindvriendelijke wijk Groenelaan. Het appartement bevindt zich op de tweede woonverdieping van het appartementencomplex "Stratus".

** See English text below **

Middels de gemeenschappelijke en luxe afgesloten entree kan je met de lift naar de tweede woonverdieping waar het appartement gelegen is. Via de entree met tochtportaal, meterkast en ruime inpandige berging bereik je de hal vanwaar je toegang hebt tot alle vertrekken. De royale living is op de hoek gelegen waardoor veel lichtinval van twee zijden. Aansluitend is de semi open keuken gesitueerd vanwaar uit toegang tot het ruime balkon. De badkamer is thans voorzien van een douche en een wastafel. Separaat is de toiletruimte. Vervolgens zijn er nog twee goede slaapkamers.

In de onderbouw van het complex beschik je over een privé berging.

Raadpleeg onze plattegronden voor de exacte indeling en mogelijkheden van deze woning!

Omgeving

Het appartementencomplex "Stratus" ligt in de rustige woonwijk Groenelaan. De ligging is perfect t.o.v. diverse voorzieningen. De International School of Amstelveen (ISA) bevindt zich op steenworp afstand en de ligging is naast het vernieuwede en overdekte winkelcentrum Groenhof. Maar ook het Stadshart Amstelveen ligt op steenworpafstand. Het openbaar vervoer richting Amsterdam is op loopafstand en de A9 is binnen enkele minuten bereikbaar. Er is voldoende parkeergelegenheid voor de deur. Last but not least u bent filevrij in een paar minuten in Amsterdam!

VVE

- De vereniging van eigenaren bestaat uit 112 woningen;
- De administratie wordt professioneel gevoerd door DK VvE Beheer;
- De VvE-kosten voor het appartement bedragen € 299,- incl. voorschot stookkosten per maand;
- Het pand is gesplitst in 2006.

Bijzonderheden

- Woonoppervlakte ca. 85 m²;
- Bouwjaar ca. 1973;
- Warm water middels centrale voorziening en verwarming middels blokverwarming;
- Ruim balkon op het oosten;
- Complex beschikt over twee liften;
- Verkoop is ten behoeve van zelfbewoning en onder voorbehoud van goedkeuring directie waarbij er voor verkoper een ontbindende voorwaarde is wat betreft de uitkomst van het "CDD-onderzoek" (verklaring van Herkomst van Middelen);
- Aanvullende clausules zullen in de koopakte worden opgenomen en een vaste projectnotaris voor de levering.

Meetinstructie

Het verkochte is gemeten met gebruikmaking van de Meetinstructie, welke is gebaseerd op de normen zoals vastgelegd in NEN 2580. De Meetinstructie is bedoeld om een meer eenduidige manier van meten toe te passen voor het geven van

een indicatie van de gebruiksoppervlakte. De Meetinstructie sluit verschillen in meetuitkomsten niet volledig uit door bijvoorbeeld interpretatieverschillen, afrondingen en beperkingen bij het uitvoeren van een meting.

De woning is gemeten door een betrouwbaar professioneel bedrijf en koper vrijwaart de medewerkers van Voorma & Millenaar makelaars o.g. en de verkoper voor eventuele afwijkingen in de opgegeven maten. Koper verklaart in de gelegenheid te zijn gesteld om de het verkochte zelf te (laten) meten conform NEN 2580.

*** This Property is listed by an MVA Certified Expat Broker ***

We can offer this bright 3-room CORNER apartment (approx. 85 m²) with balcony facing East and storage room located on the Groenhof in the quiet and child-friendly Groenelaan district. The apartment is located on the second living floor of the apartment complex "Stratus".

Through the communal and luxurious closed entrance you can take the elevator to the second living floor where the apartment is located. Through the entrance with enclosed porch, meter cupboard and spacious storage room you reach the hall from where you have access to all rooms. The spacious living room is located on the corner, which allows plenty of light from two sides. The semi open kitchen is then located from where you have access to the spacious balcony. The bathroom is now equipped with a shower and a sink. The toilet room is separate. Then there are two good bedrooms.

In the basement of the complex you have a private storage room.

Consult our floor plans for the exact layout and possibilities of this property!

Surroundings

The apartment complex "Stratus" is located in the quiet residential area of Groenelaan. The location is perfect in relation to various facilities. The International School of Amstelveen (ISA) is a stone's throw away and the location is next to the renovated and covered shopping center Groenhof. But the Stadshart Amstelveen is also a stone's throw away. Public transport to Amsterdam is within walking distance and the A9 can be reached within a few minutes. There is ample parking space in front of the door. Last but not least, you are traffic-free in Amsterdam in a few minutes!

VVE

- The owners association consists of 112 homes;
- The administration is professionally conducted by DK VvE Beheer;
- The VvE costs for the apartment are € 299,-- inclusive advance heating costs per month;
- The property was split in 2006.

Particularities

- Living area approx. 85 m²;
- Built around 1973;
- Hot water through central supply and heating through block heating;
- East-facing balcony;
- Complex has two elevators;
- Sale is for self-occupation and subject to management approval, whereby there is a resolutive condition for the seller with regard to the outcome of the "CDD investigation" (statement of Origin of Resources);
- Additional clauses will be included in the deed of sale and a permanent project notary for delivery.

Measurement instruction

The goods sold are measured using the Measurement Instruction, which is based on the standards as laid down in NEN 2580. The Measurement Instruction is intended to apply a more unambiguous way of measuring to give an indication of the usage area. The Measurement Instruction does not completely rule out differences in measurement results due to, for example, differences in interpretation, rounding off and limitations when performing a measurement.

The house has been measured by a reliable professional company and the buyer indemnifies the employees of Voorma & Millenaar makelaars o.g. and the seller against any deviations in the stated measurements. The buyer declares to have been given the opportunity to measure the items sold themselves or to have them measured in accordance with NEN 2580.

Kenmerken

Vraagprijs: € 395.000 k.k.

Aanvaarding: In overleg

Bouw

Object type: Portiekflat, appartement

Soort bouw: Bestaande bouw

Bouwjaar: 1973

Soort dak: Plat dak

Oppervlakte en inhoud

Woonoppervlakte: 85 m²

Inhoud: 264 m³

Externe bergruimte: 7 m²

Gebouwgebonden buitenruimte: 27 m²

Indeling

Aantal kamers: 3 kamers (2 slaapkamers)

Aantal badkamers: 1 badkamer

Badkamervoorzieningen: Wastafel, inloopdouche, wasmachineaansluiting

Aantal woonlagen: 1 woonlaag

Voorzieningen: Mechanische ventilatie, tv-kabel, lift

Energie

Isolatie: Dubbel glas

Verwarming: Blokverwarming

Warm water: Centrale voorziening

Buitenruimte

Ligging: In woonwijk

Balkon dakterras: Balkon

Tuin: Geen tuin

Bergruimte

Schuur berging: Box

Soort parkeergelegenheid:

Betaald parkeren, parkeervergunningen

Garage

Soort garage:

Geen garage

VvE Checklist

Inschrijving kvk:

Ja

Jaarlijkse vergadering:

Ja

Periodieke bijdrage:

Ja

Reservefonds aanwezig:

Ja

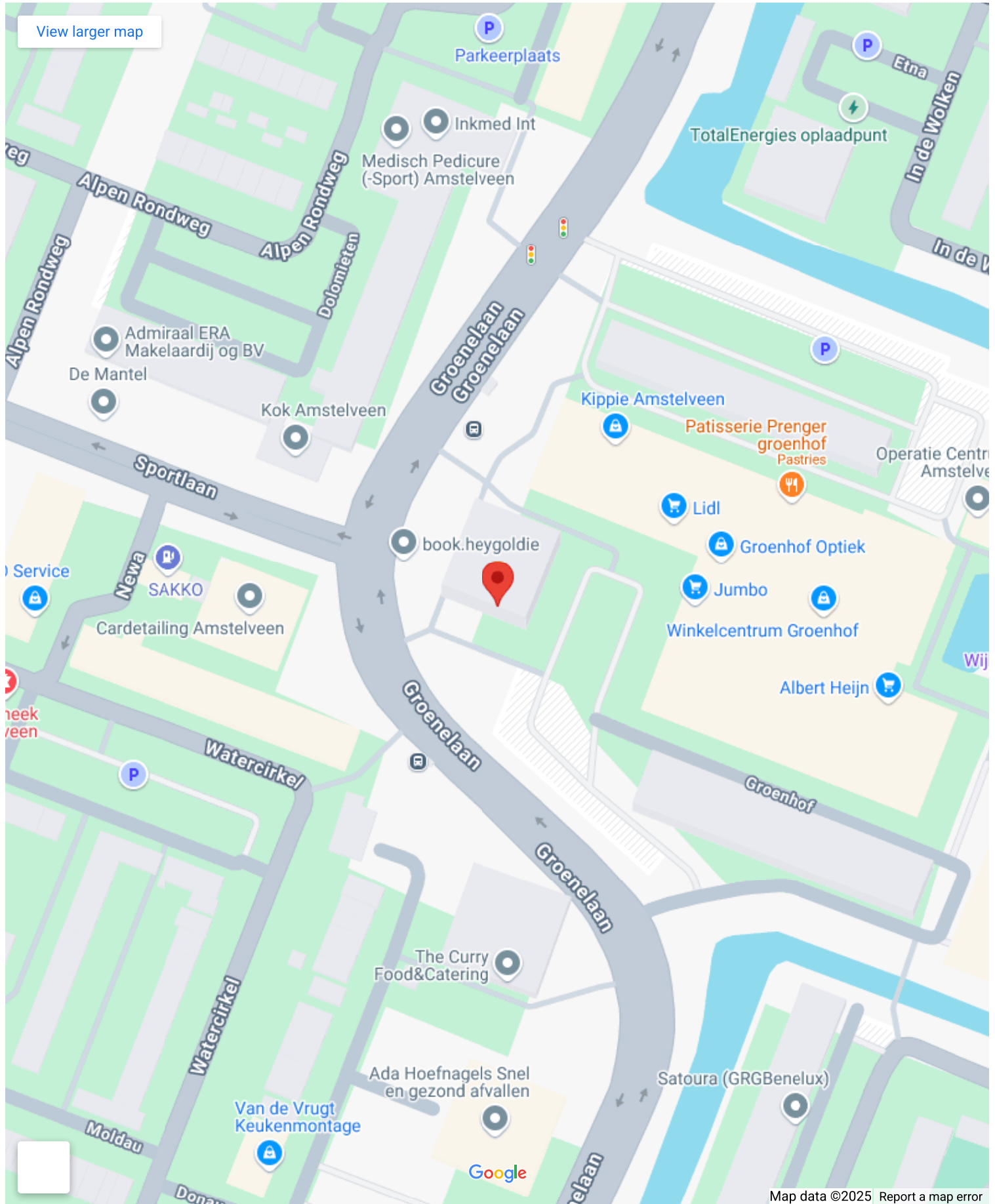
Onderhoudsplan:

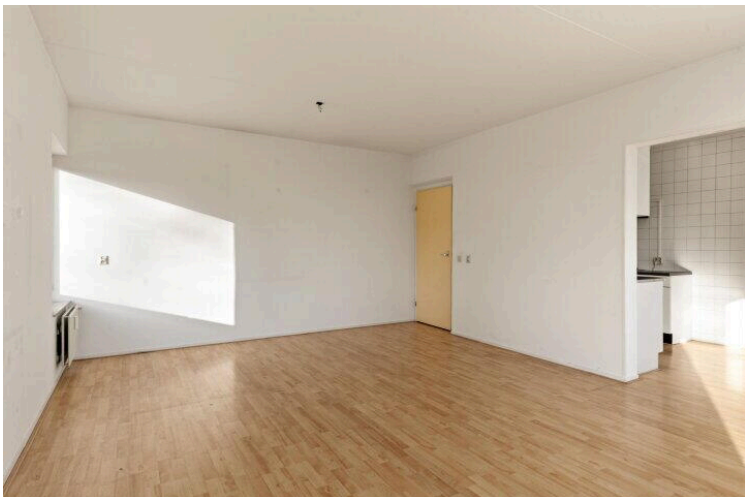
Ja

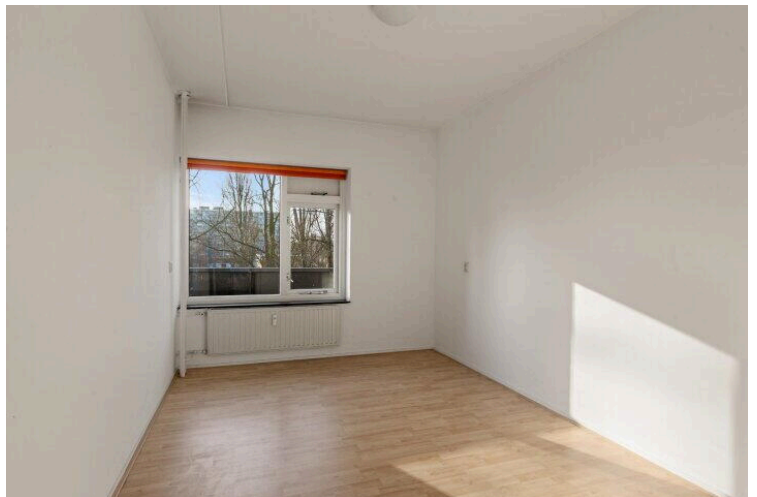
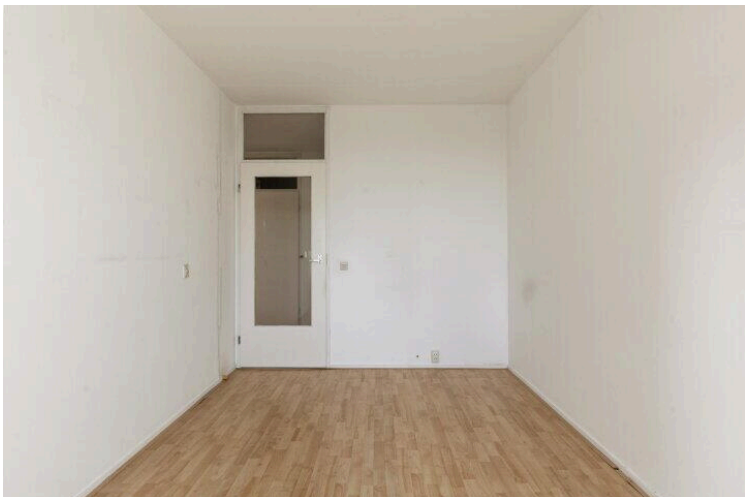
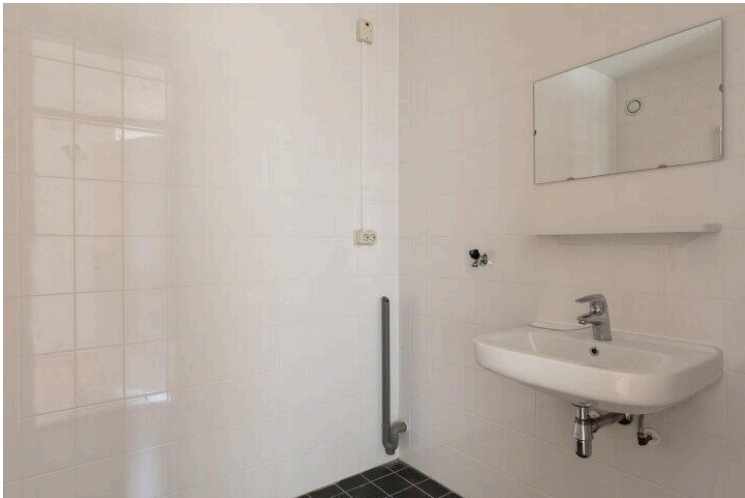
Opstalverzekering:

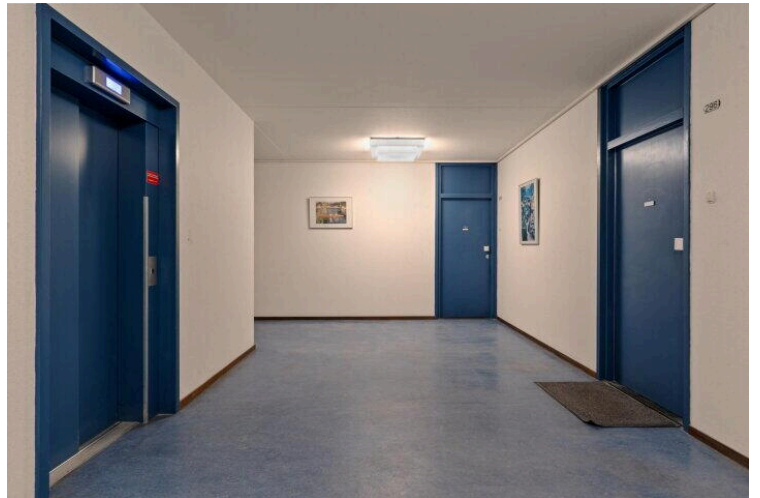
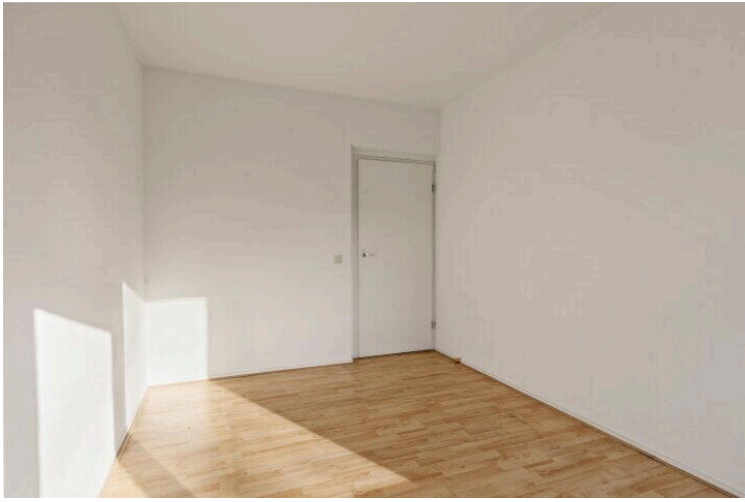
Ja

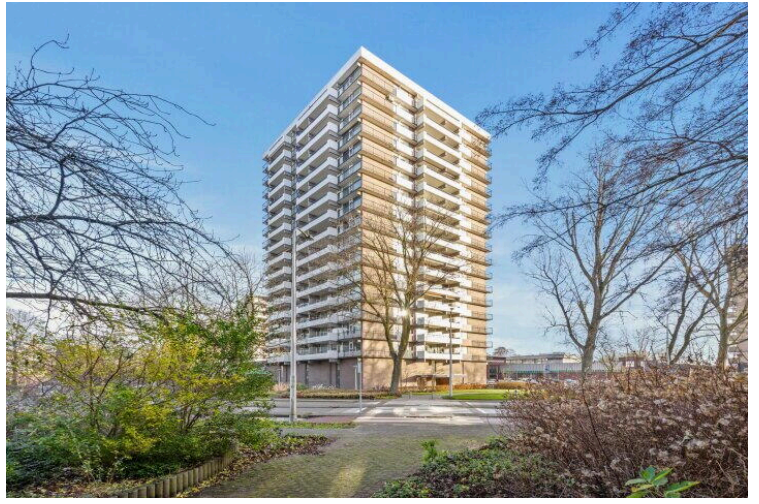
Op de kaart



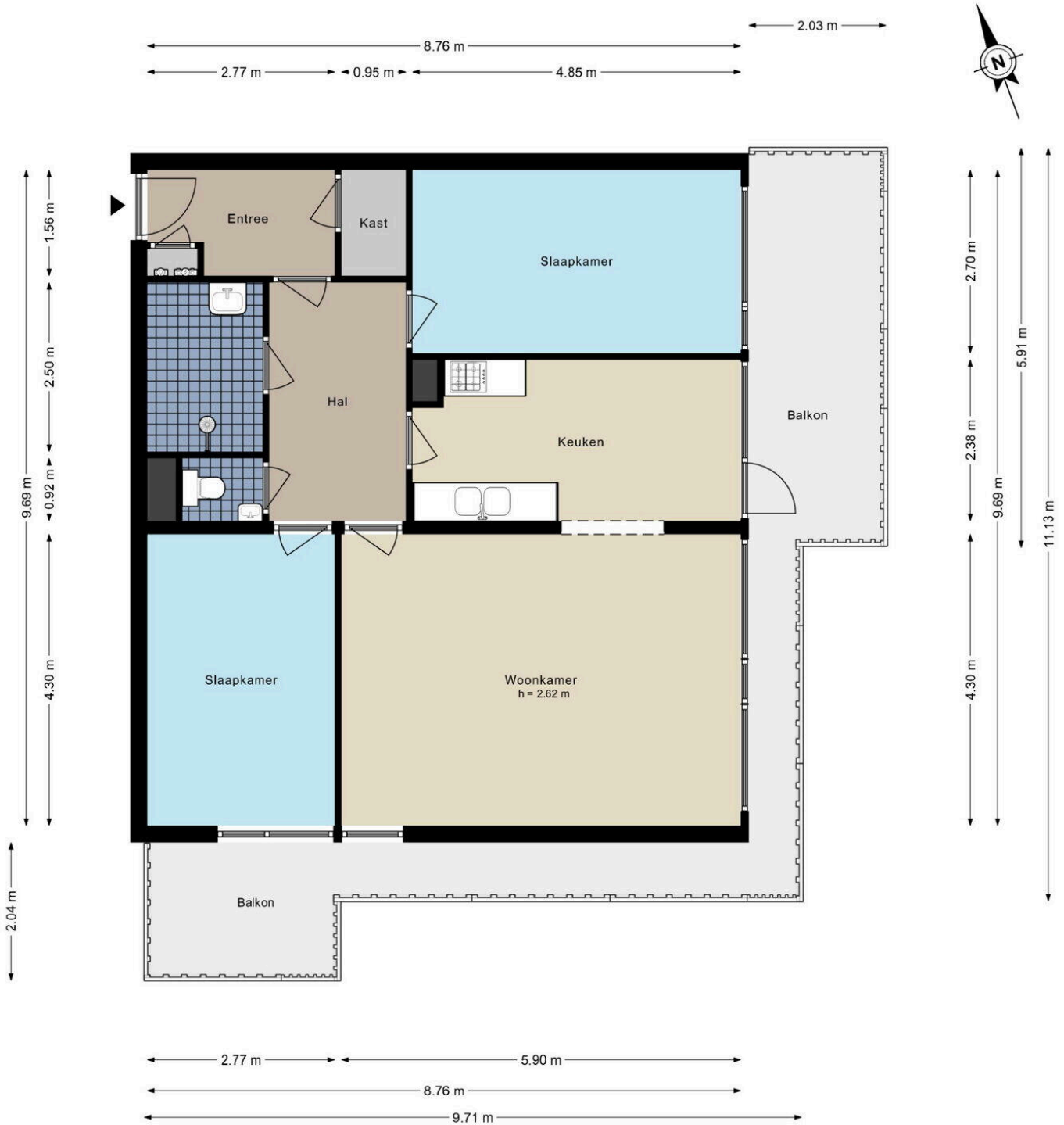




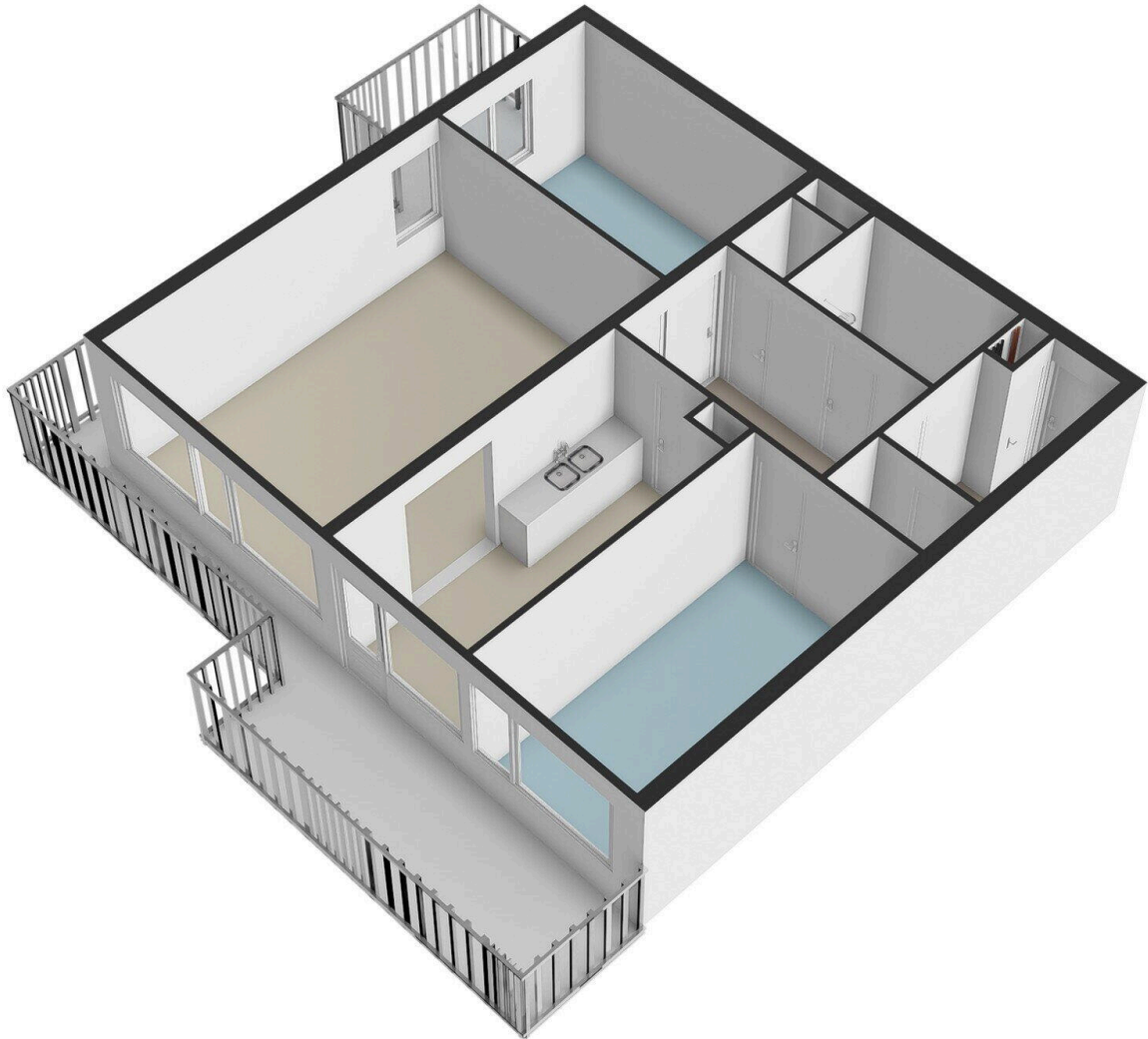


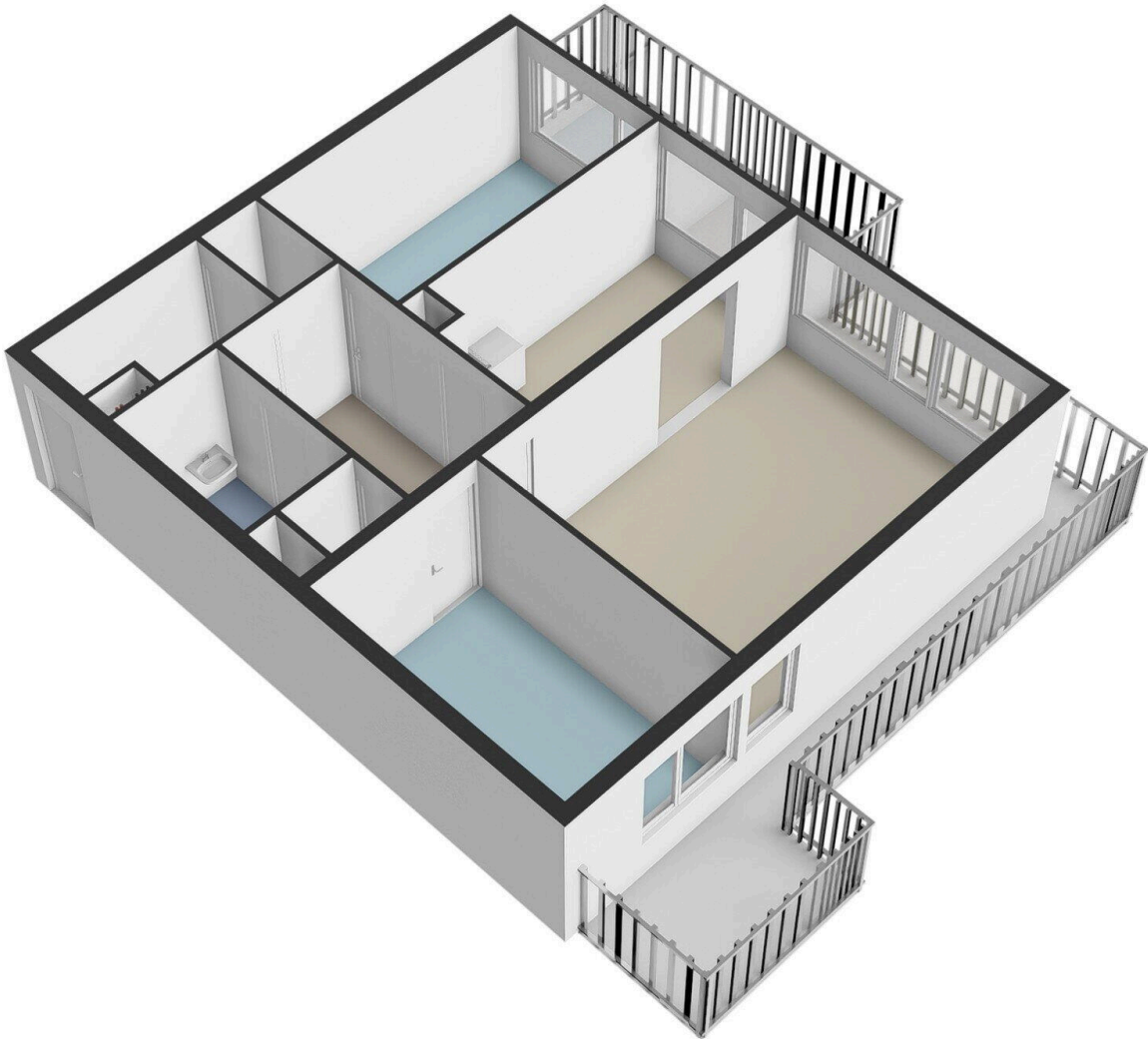


Groenhof 297 - Amstelveen Appartement

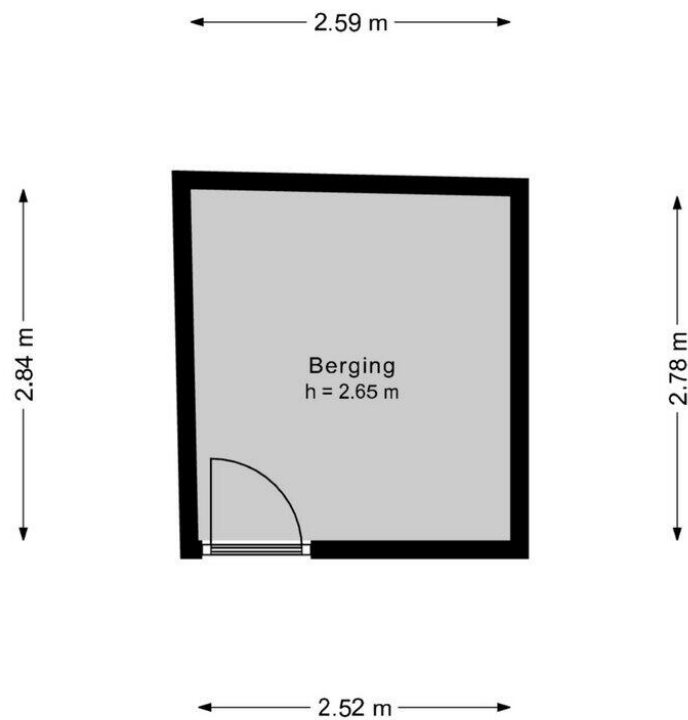


De plattegronden zijn geproduceerd voor promotionele doeleinden en ter indicatie.
Aan de plattegronden kunnen geen rechten worden ontleend.
© www.woningmedia.nl

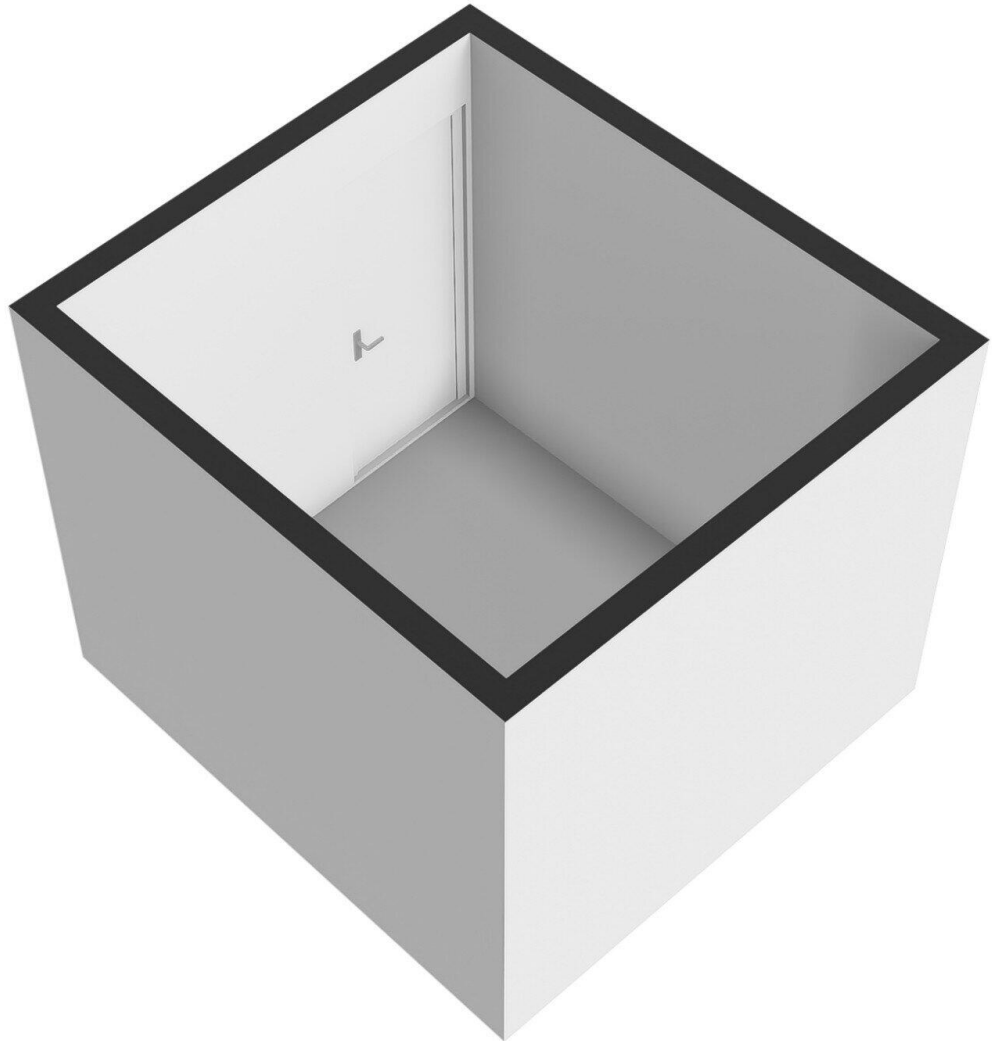


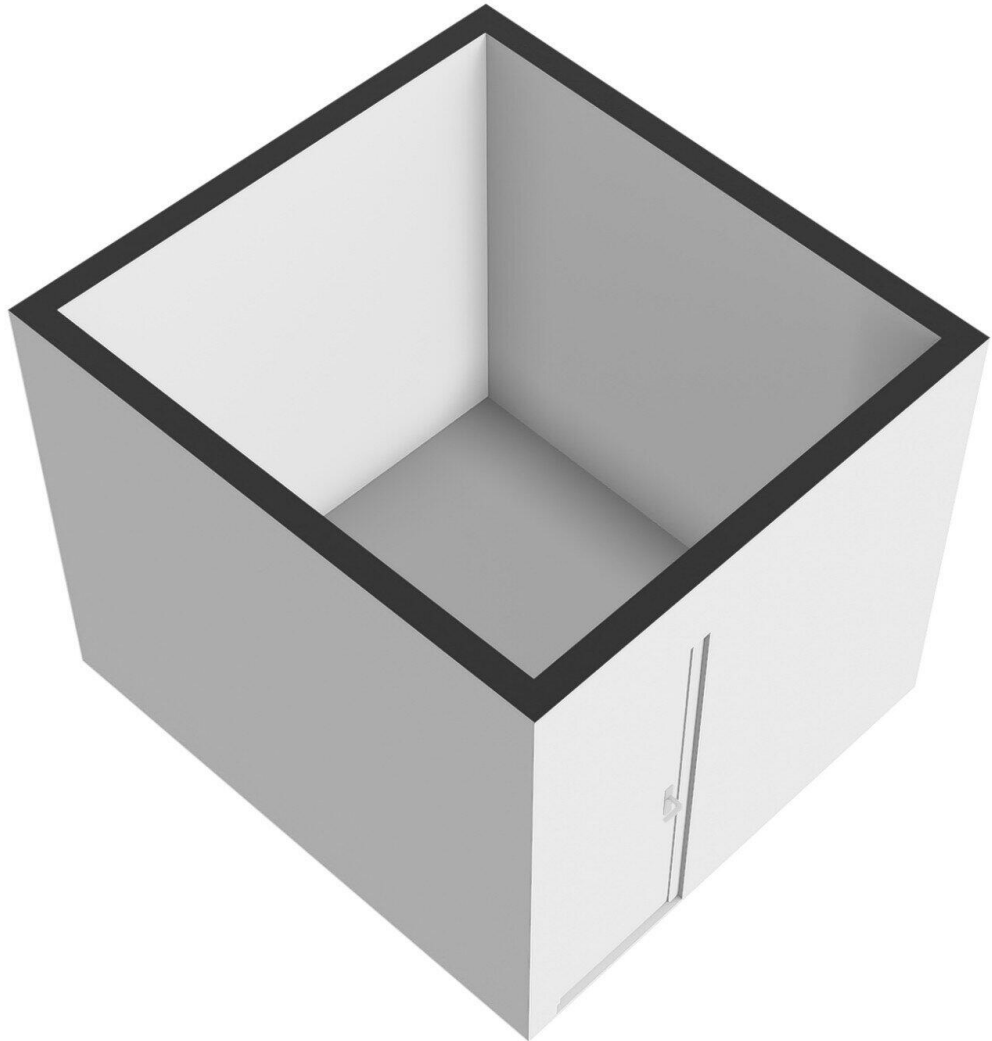


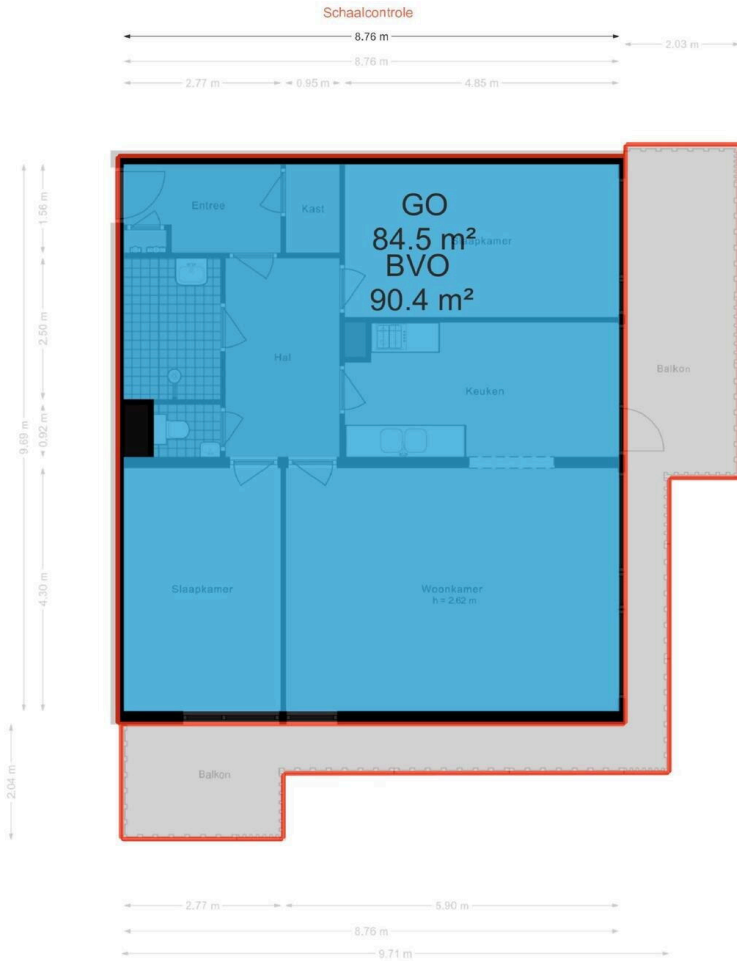
Groenhof 297 - Amstelveen Berging



De plattegronden zijn geproduceerd voor promotionele doeleinden en ter indicatie.
Aan de plattegronden kunnen geen rechten worden ontleend.
© www.woningmedia.nl







GGOB
27.2 m²
BVO
27.2 m²



Groenhof 297

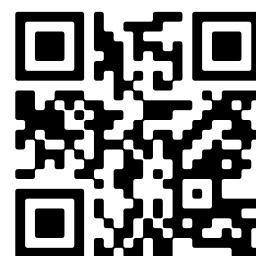
www.groenhof297.nl



Voorma & Millenaar makelaars

Amsterdamseweg 176
1182 HL, Amstelveen

www.voormamillenaar.nl
020 - 641 8694



📱 Scan Mij!