

Vlissingen

Groen van Prinstererlaan 22 | Vraagprijs € 239.500 k.k.



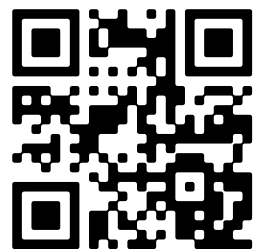
TE KOOP

WWW.GROENVANPRINSTERERLAAN22.NL



Type object:	Hoekwoning
Bouwjaar:	1968
Woonoppervlakte:	85 m ²
Perceeloppervlakte:	251 m ²
Inhoud:	366 m ³
Aantal kamers:	4 kamers (3 slaapkamers)
Website:	www.groenvanprinstererlaan22.nl

Bert Bimmel
MAKELAARDIJ



www.bertbimmel.nl | 0118 - 414 014

Omschrijving

Groen van Prinstererlaan 22, 4384 CG Vlissingen

Fijne hoekwoning met 3 slaapkamers en tuin gelegen op een rustige locatie in de gewilde wijk "Paauwenburg". Deze woning ligt op korte afstand van strand en boulevard, is gelegen op een ruim perceel van 251 m² en is deels voorzien van kunststof kozijnen met dubbel glas. In de directe omgeving is veel openbaar groen aanwezig, scholen en het wijkwinkelcentrum liggen op loopafstand.

Begane grond:

Gang met meterkast, trapkast en toilet met fonteintje. Een lichte doorzon woonkamer met houtkachel. De dichte keuken is voorzien van diverse inbouwapparatuur en geeft toegang tot de tuin.

Eerste verdieping: overloop met 3 prima slaapkamers en een lichte badkamer met douche en wastafelmeubel.

Zolder: door middel van een vlizotrap is de zolder te bereiken. Hier bevindt zich de cv ketel opstelling en veel bergruimte. Door het plaatsen van een vaste trap en een dakkapel kan hier een extra slaapkamer gerealiseerd worden.

De achtertuin ligt op het noordoosten en is grotendeels bestraat. Er is een stenen berging met elektra en een vrije achterom. Tevens naast de woning een praktische overkapping voor bijvoorbeeld houtopslag.

Voor meer informatie verwijzen wij u graag naar onze website. Voor het plannen van een bezichtiging, neem contact op met Bert Bimmel Makelaardij (0118-414014) en wij geven u graag een rondleiding.

Overdracht

Vraagprijs:	€ 239.500 k.k.
Aanvaarding:	In overleg

Bouw

Object type:	Eengezinswoning, hoekwoning
Soort bouw:	Bestaande bouw
Bouwjaar:	1968
Soort dak:	Zadeldak bedekt met pannen

Oppervlakte en inhoud

Woonoppervlakte:	85 m ²
Perceeloppervlakte:	251 m ²
Inhoud:	366 m ³
Externe bergruimte:	9 m ²
Gebouwgebonden buitenruimte:	6 m ²

Indeling

Aantal kamers:	4 kamers (3 slaapkamers)
Aantal badkamers:	1 badkamer
Badkamervoorzieningen:	Douche, wastafel
Aantal woonlagen:	3 woonlagen
Voorzieningen:	Buitenzonwering

Energie

Energielabel:	 F
Isolatie:	Grotendeels dubbelglas
Verwarming:	Cv-ketel
Warm water:	Cv-ketel
Cv ketel:	Bosch combiketel gas gestookt uit 2005 (eigendom)

Buitenruimte

Ligging:	In woonwijk
Tuin:	Achtertuint, voortuin
Achtertuint:	96 m ² (12 meter diep en 8 meter breed)
Ligging tuin:	Gelegen op het noordoosten en bereikbaar via achterom

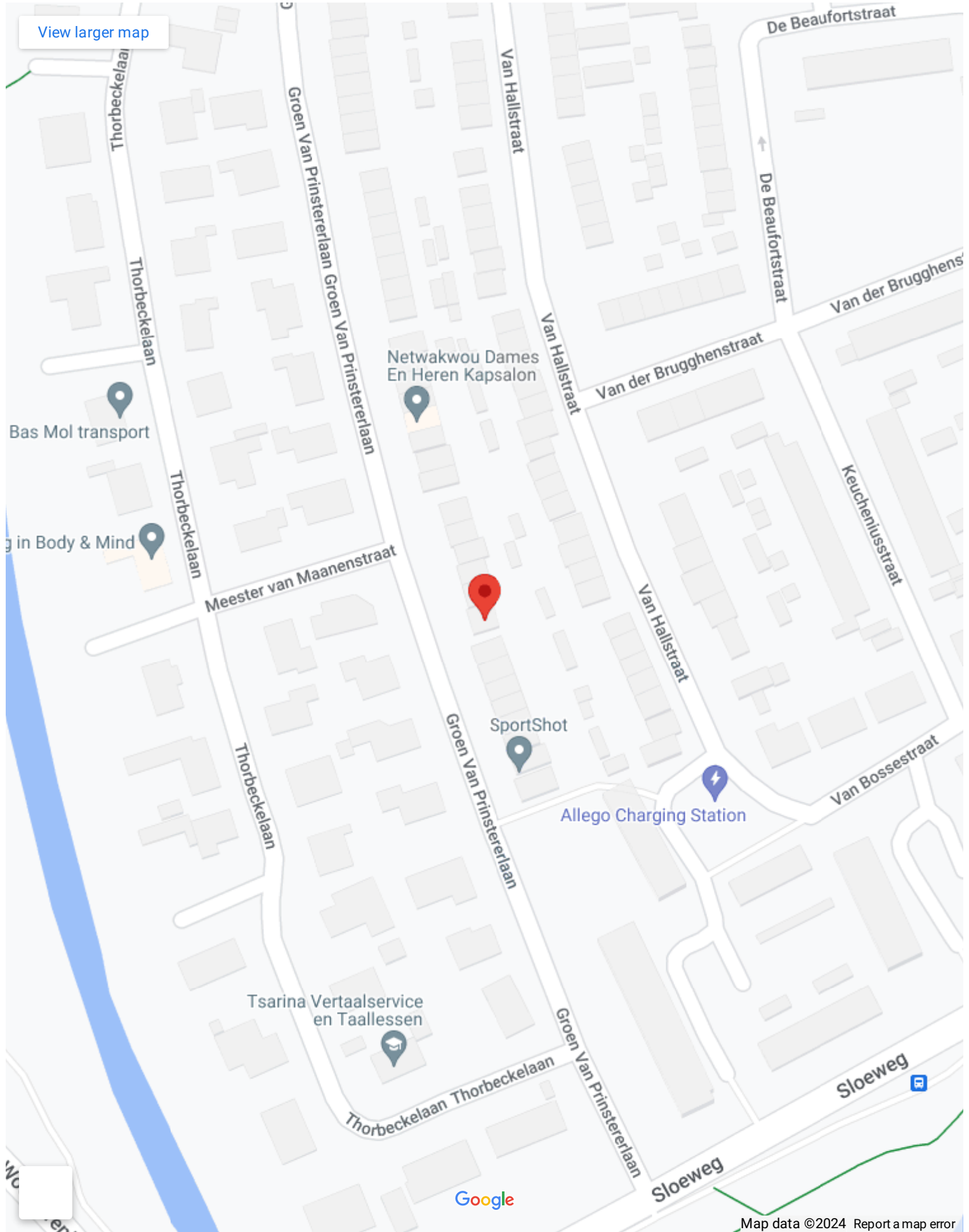
Bergruimte

Schuur berging:	Vrijstaand steen
Voorzieningen schuur:	Voorzien van elektra
Soort parkeergelegenheid:	Openbaar parkeren

Garage

Soort garage:	Geen garage
---------------	-------------

Op de kaart





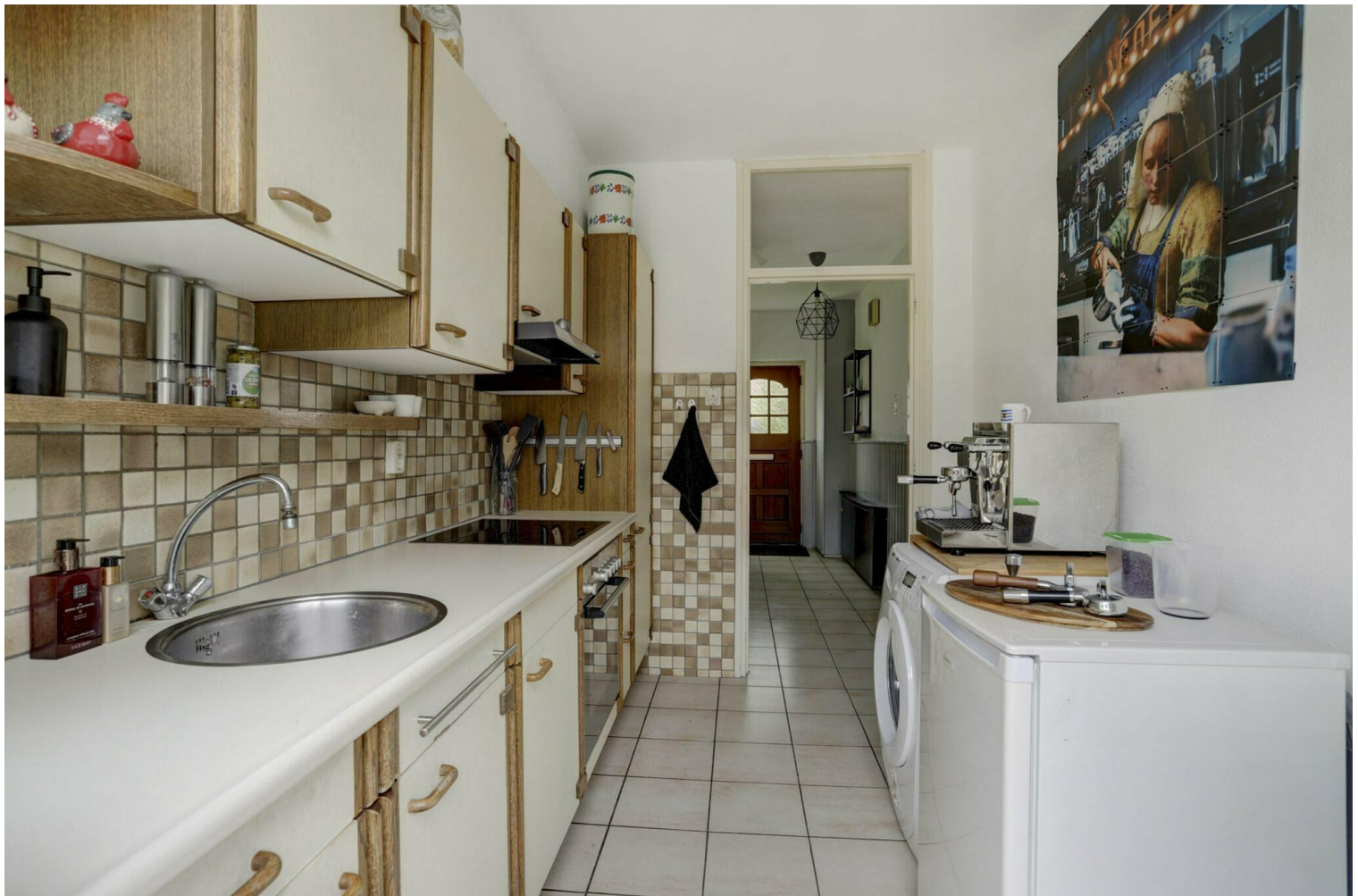


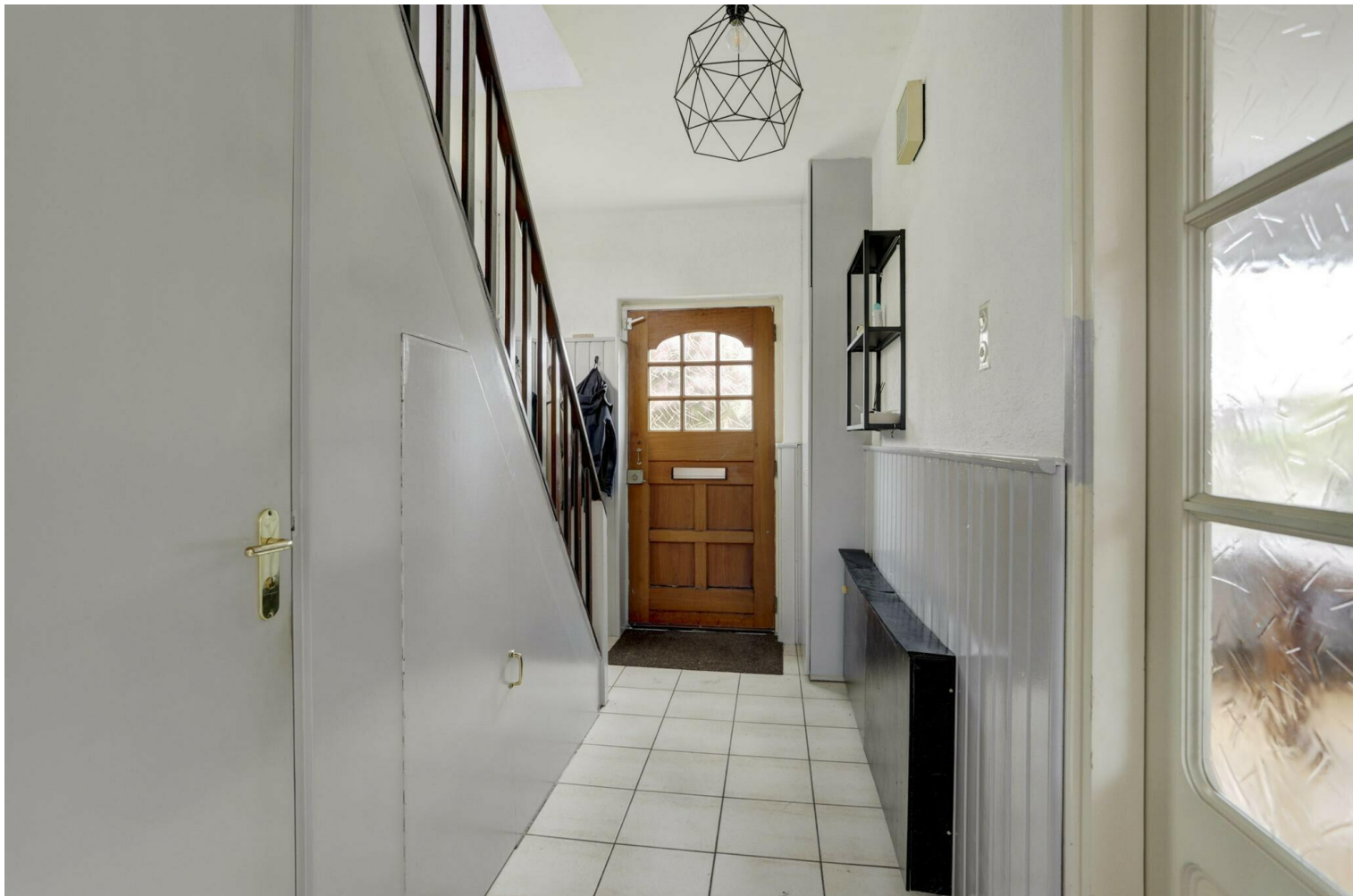


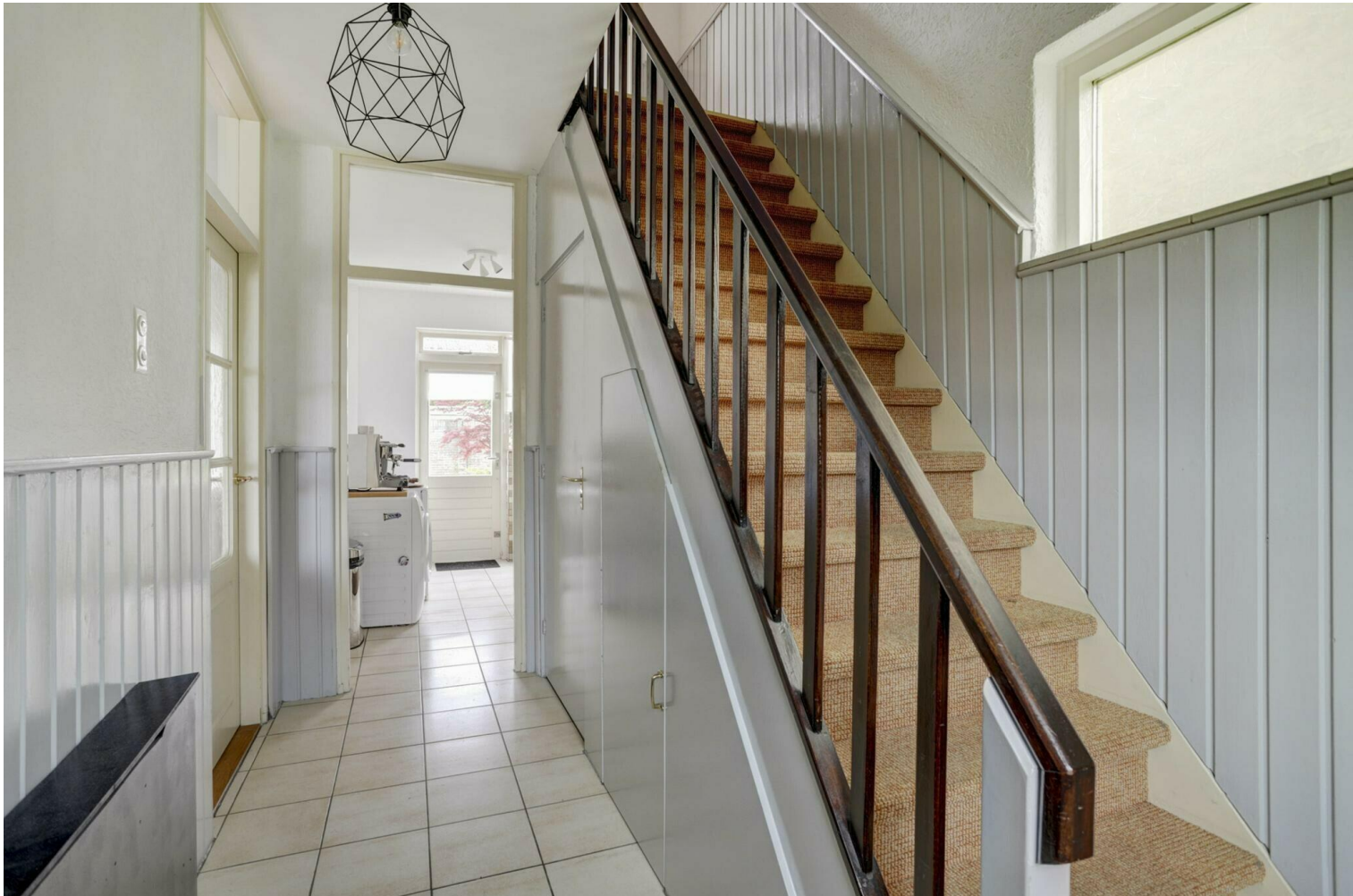


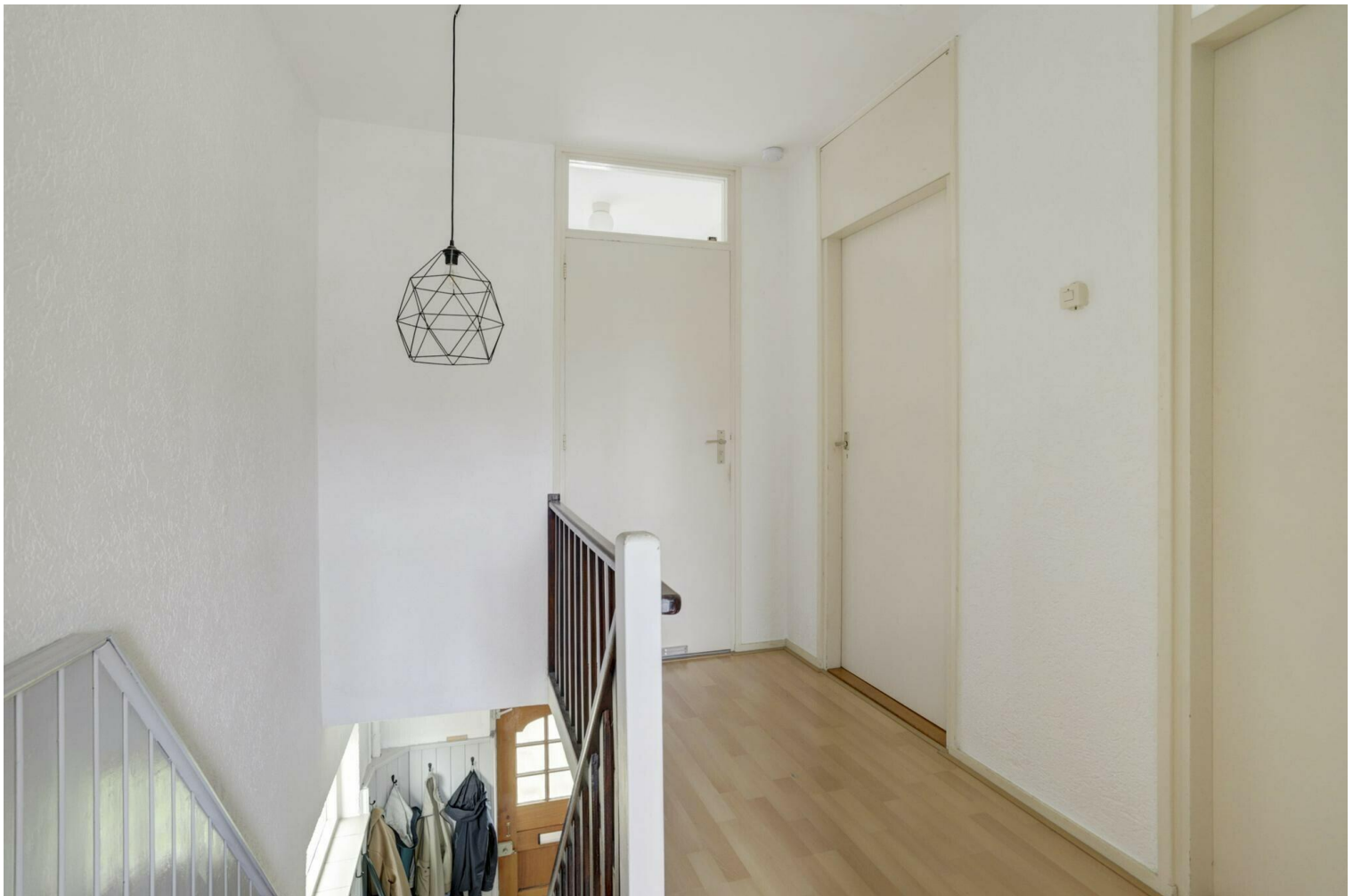
























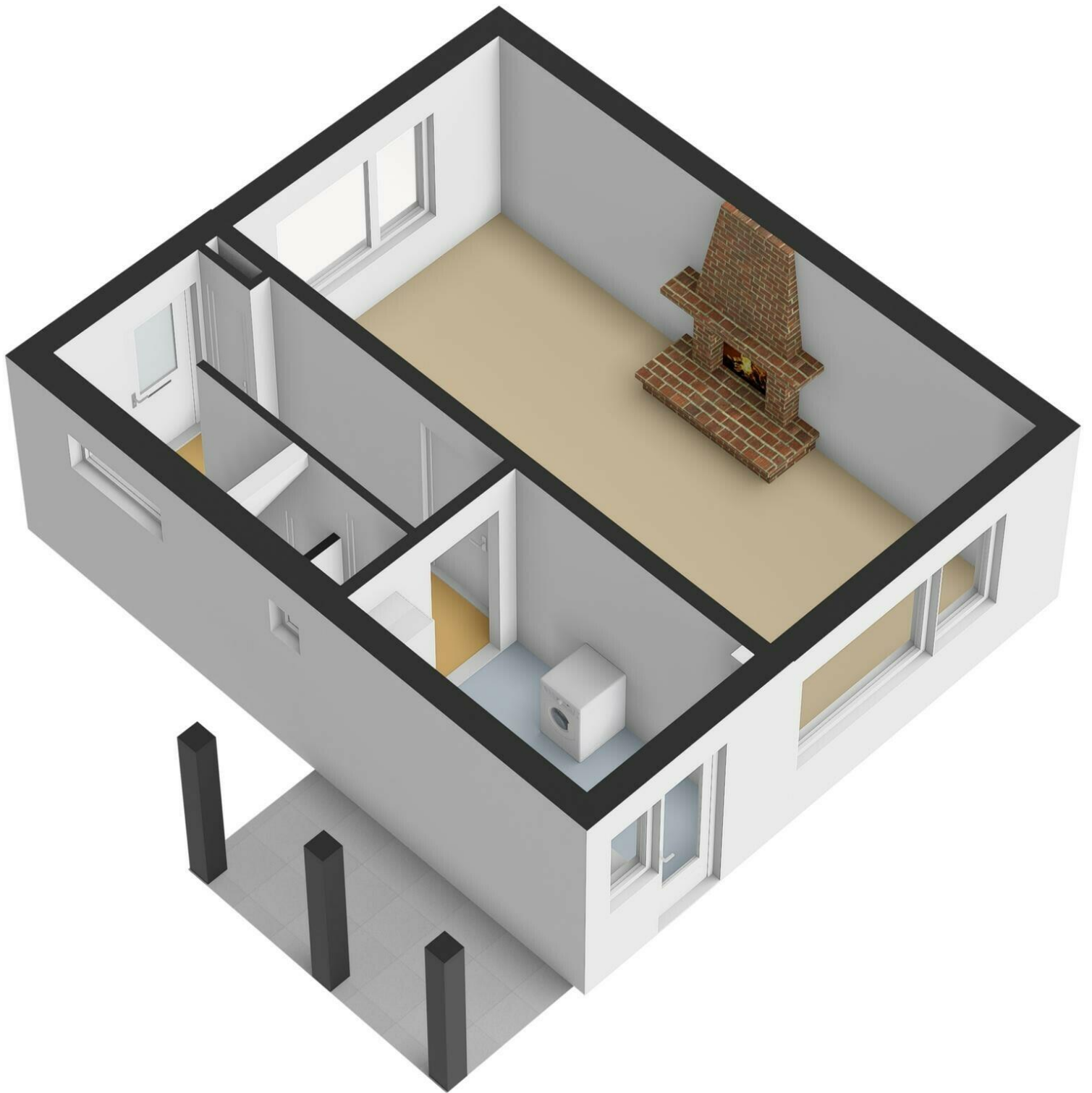






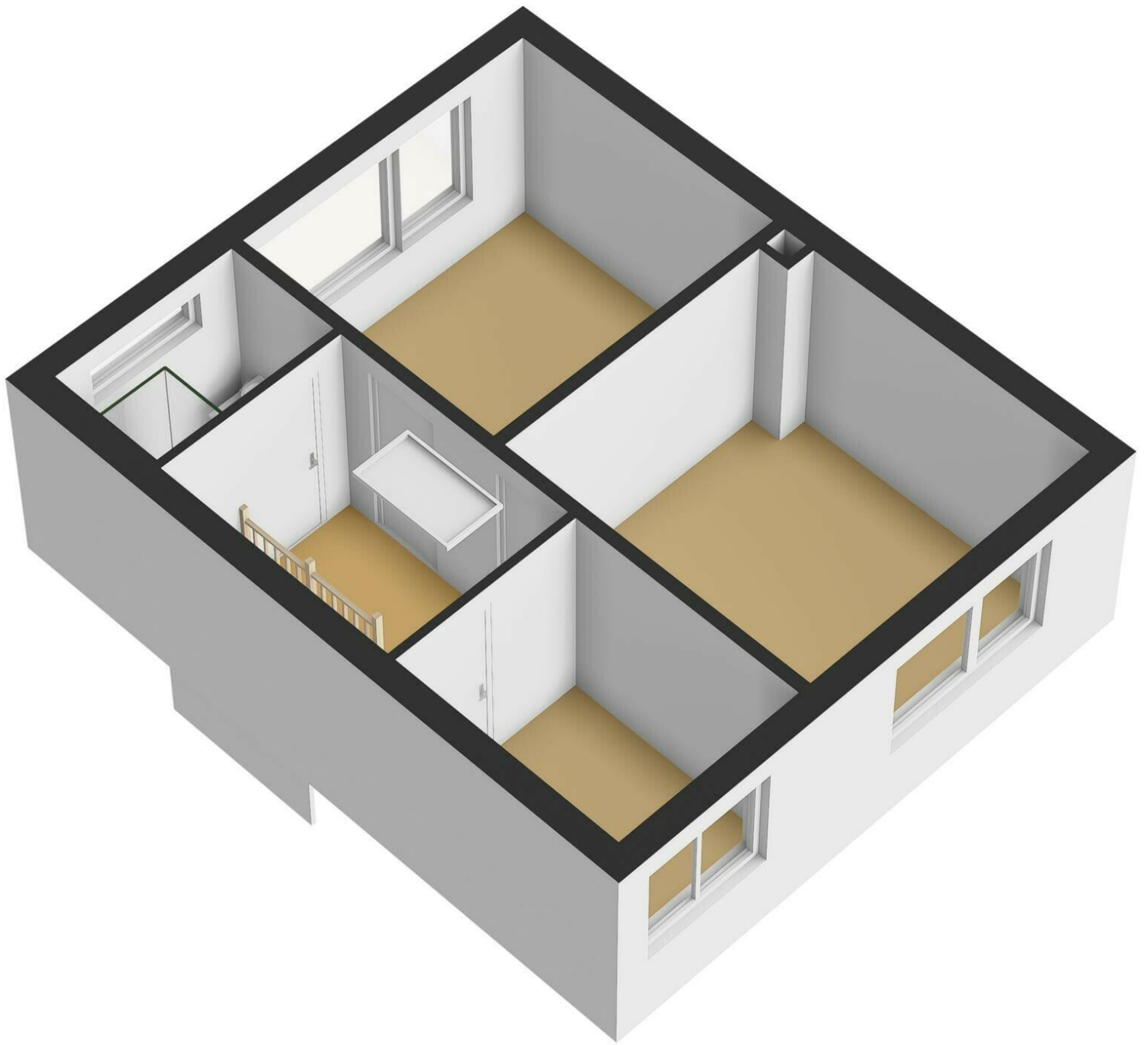


Begane Grond



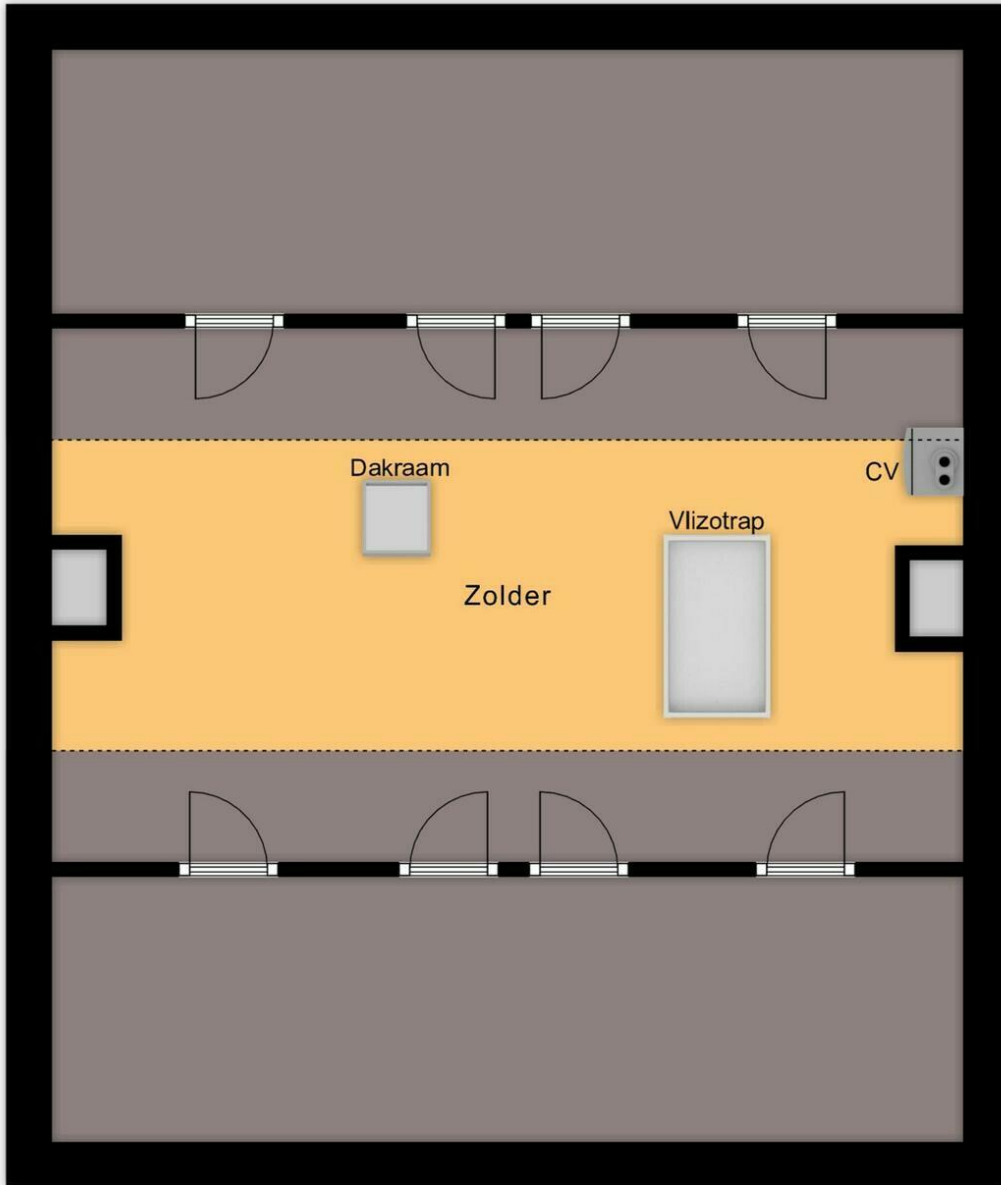


1e Verdieping



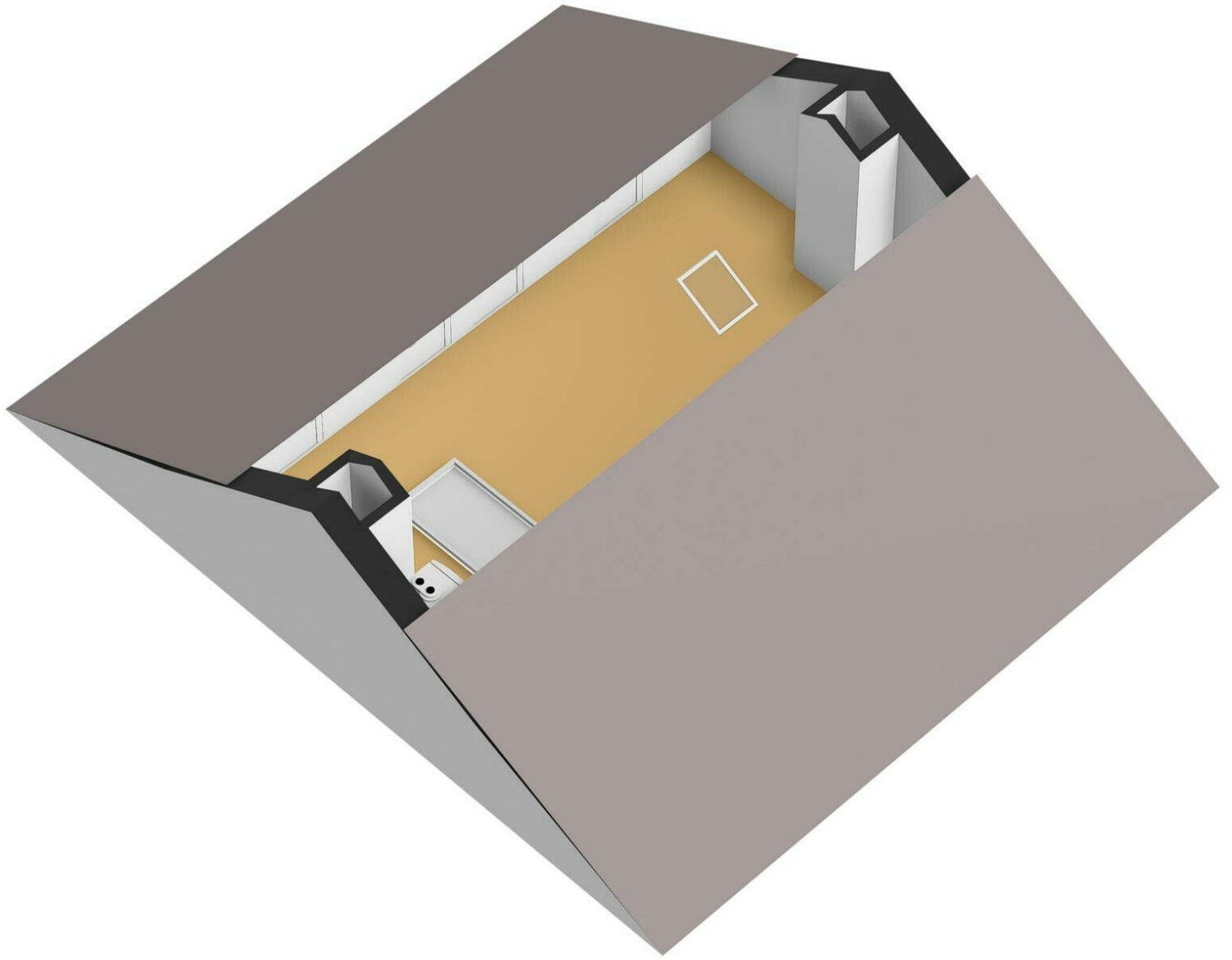
5.98 m

2.04 m



7.17 m

2e Verdieping



Groen van Prinstererlaan 22

www.groenvanprinstererlaan22.nl



Bert Bimmel Makelaardij

Badhuisstraat 16
4381 LS, Vlissingen

www.bertbimmel.nl
0118 - 414 014



Scan Mij!