

Hazendansplein 24 B

6215 JB Maastricht

Vraagprijs
€ 325.000,-
kosten koper



KENMERKEN

| | |
|--------------------|------------------------|
| Woonoppervlakte | ca. 86 m ² |
| Perceeloppervlakte | n.v.t. |
| Inhoud | ca. 310 m ³ |
| Bouwjaar | ca. 2000 |

Vraagprijs
€ 325.000,-
kosten koper



Hazendansplein 24 B

6215 JB Maastricht



Omschrijving

MAASTRICHT (Hazendans) - Wonen op de eerste verdieping met een prachtig uitzicht?

Dat kun jij ervaren in dit goed onderhouden ca. 86 m² grote driekamerappartement met een ruim balkon van ca. 15 m² in Residence des Lièvres, gelegen in de wijk Hazendans in Maastricht.

Dit appartement heeft waarschijnlijk alles wat je zoekt: een eigen parkeerplaats, twee slaapkamers en een groot balkon wat windvrij is afgeschermd met verplaatsbare glazen panelen.

Op korte afstand vind je golfbaan de Dousberg met omliggende parken, sportfaciliteiten, openbaar vervoer, scholen en diverse buurtwinkelcentra voor je dagelijkse boodschappen.

INDELING

Op de begane grond heeft elk appartement een eigen parkeerplaats aan de achterzijde van het gebouw. In de onderbouw bevindt zich een gezamenlijke fietsenberging en heeft elk appartement een privé berging. De gemeenschappelijke entree van het gebouw is keurig verzorgd en voorzien van een videofooninstallatie, toegang tot de lift en het trappenhuis.

Op de eerste verdieping, in het afgesloten portiek met keurig tapijt, bevindt zich dit appartement. Per etage zijn er slechts drie appartementen. De entreehal geeft toegang tot de woonkamer, twee slaapkamers, de badkamer, de inbandige berging en het toilet. In bijna het hele appartement ligt een mooie parketvloer, en de wanden en plafonds zijn licht geschilderd. De woonkamer heeft ramen aan twee zijden, gunstig qua zoninval, met ruimte voor een zit- en eetgedeelte. Naast de woonkamer bevindt zich het balkon, voorzien van glazen panelen, waardoor je het balkon het hele jaar door kunt gebruiken.

De halfopen keuken, aansluitend aan de woonkamer, is voorzien van keurige onder- en bovenkasten en diverse inbouwapparatuur, waaronder een 4-pits gaskookplaat, afzuigkap en vrijstaande koelkast. Het appartement heeft twee slaapkamers: een ruime tweepersoonsslaapkamer en een kleinere tweepersoonsslaapkamer, momenteel in gebruik als werk- of hobbyruimte. Aan de andere kant van de hal bevinden zich het toilet, de inbandige berging met aansluiting voor de wasmachine en droger, en de volledig betegelde badkamer met inloofdouche voorzien van wandbeugels, 2e toilet en een wastafel met spiegel en planchet en een radiator.

BIJZONDERHEDEN:

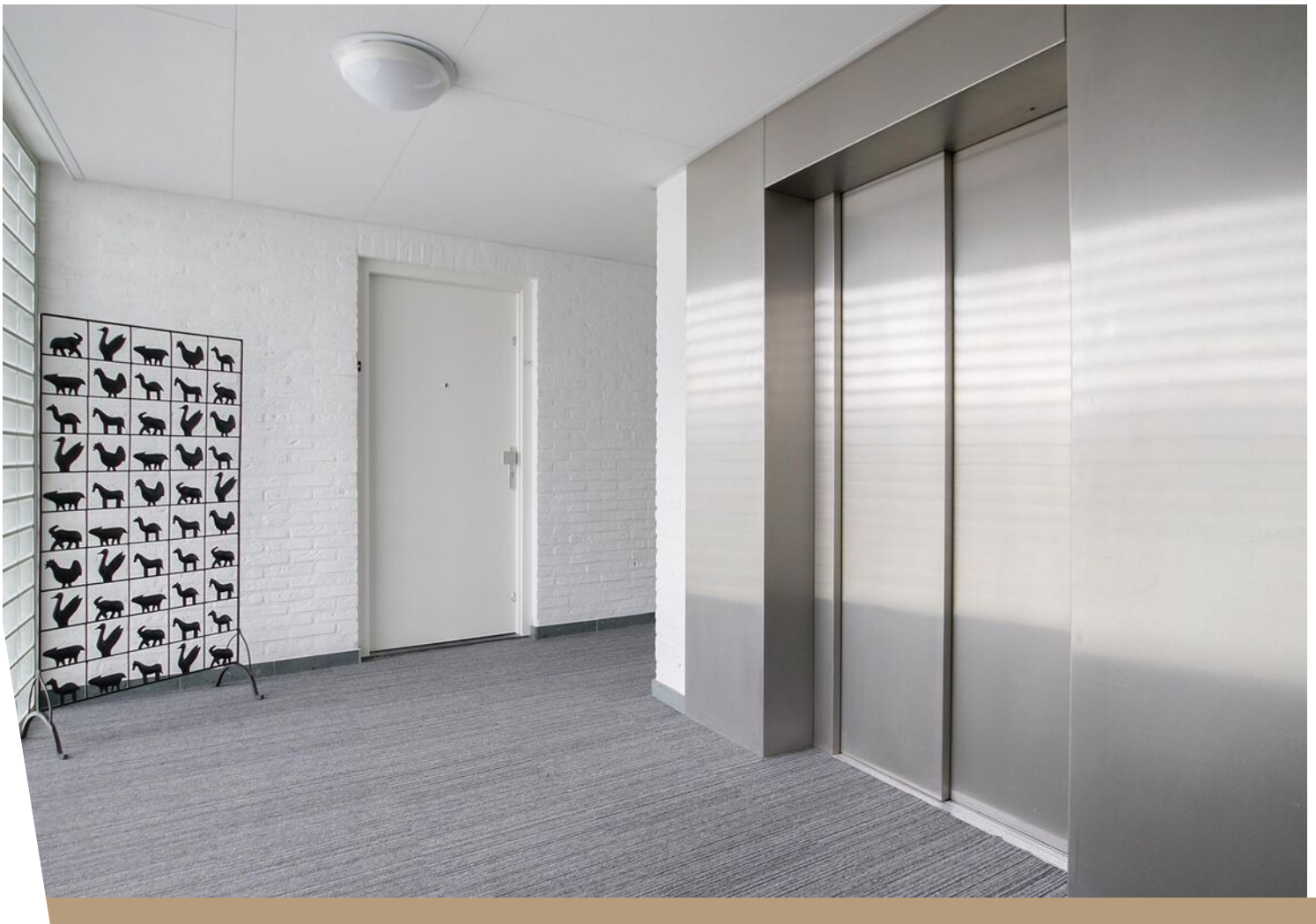
- Servicekosten zijn slechts (€ 150,-) per maand en de Vereniging van Eigenaren is zeer actief, de financiën zijn goed op orde;
- Rondom kunststof kozijnen voorzien van drielaags HR+++ isolatieglas uit 2020; het opvallend grote balkon heeft hardglazen schuifpanelen in een aluminium frame;
- Mooie dorpelloos gelegde laminaatvloer in bijna het hele appartement;
- Nette toiletruimte, keuken en badkamer;
- Eigen parkeerplaats aan de achterzijde van het gebouw; gezamenlijke fietsenberging en individuele berging;
- Levensloopbestendig wonen dankzij de aanwezige lift in het gebouw;
- CV installatie met radiatoren en eigen Remeha Avanta 28c HR CV combiketel (bouwjaar 2014, eigendom);
- Aanvaarding per direct mogelijk.

BEZICHTIGING

Uitsluitend op afspraak via makelaarskantoor TIM Vastgoed, tel. 043-3506900.

TOELICHTING OP VERKOOPINFORMATIE

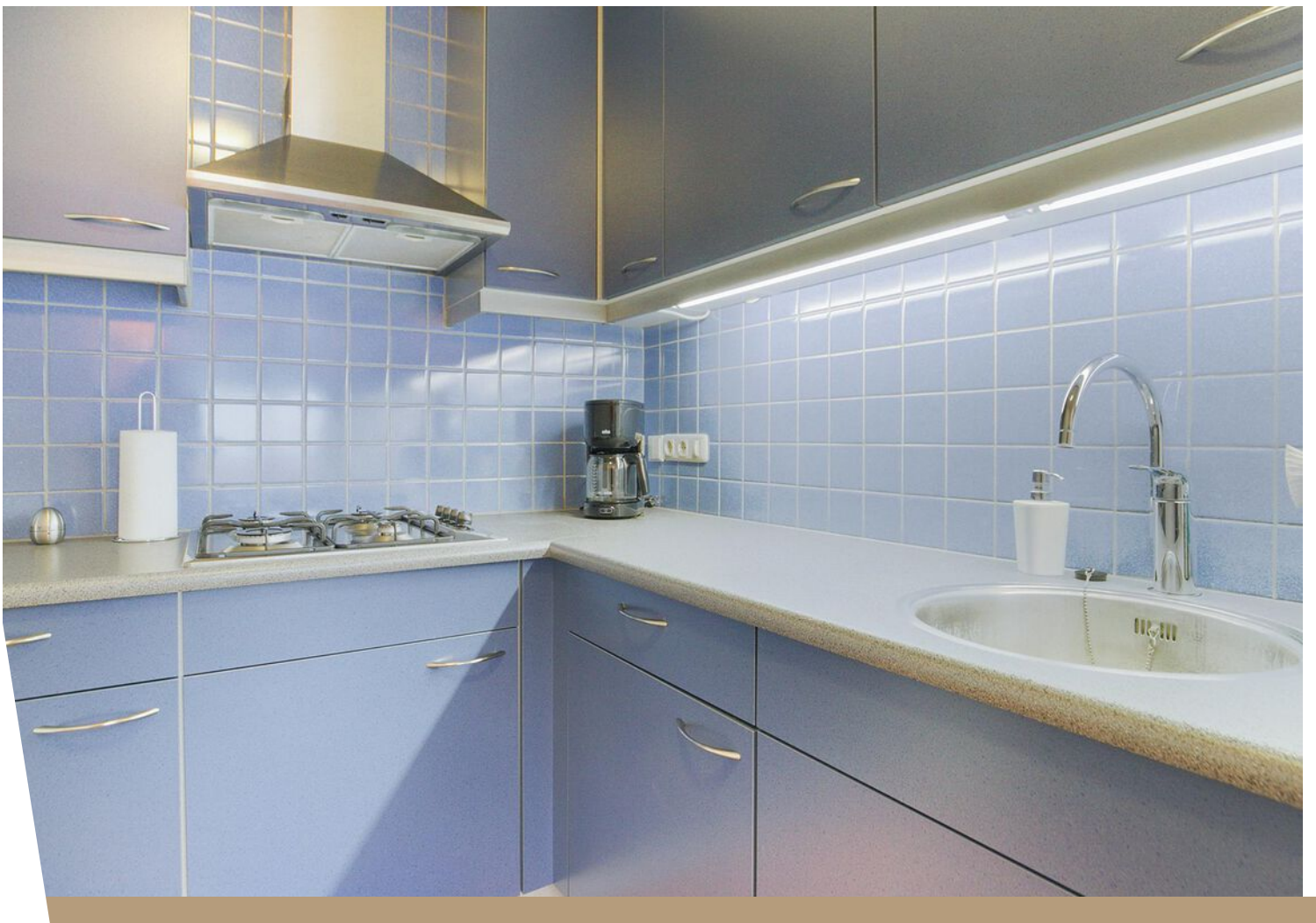
Graag verwijzen wij je naar onze website, waar onze toelichting op verkoopinformatie te vinden is.

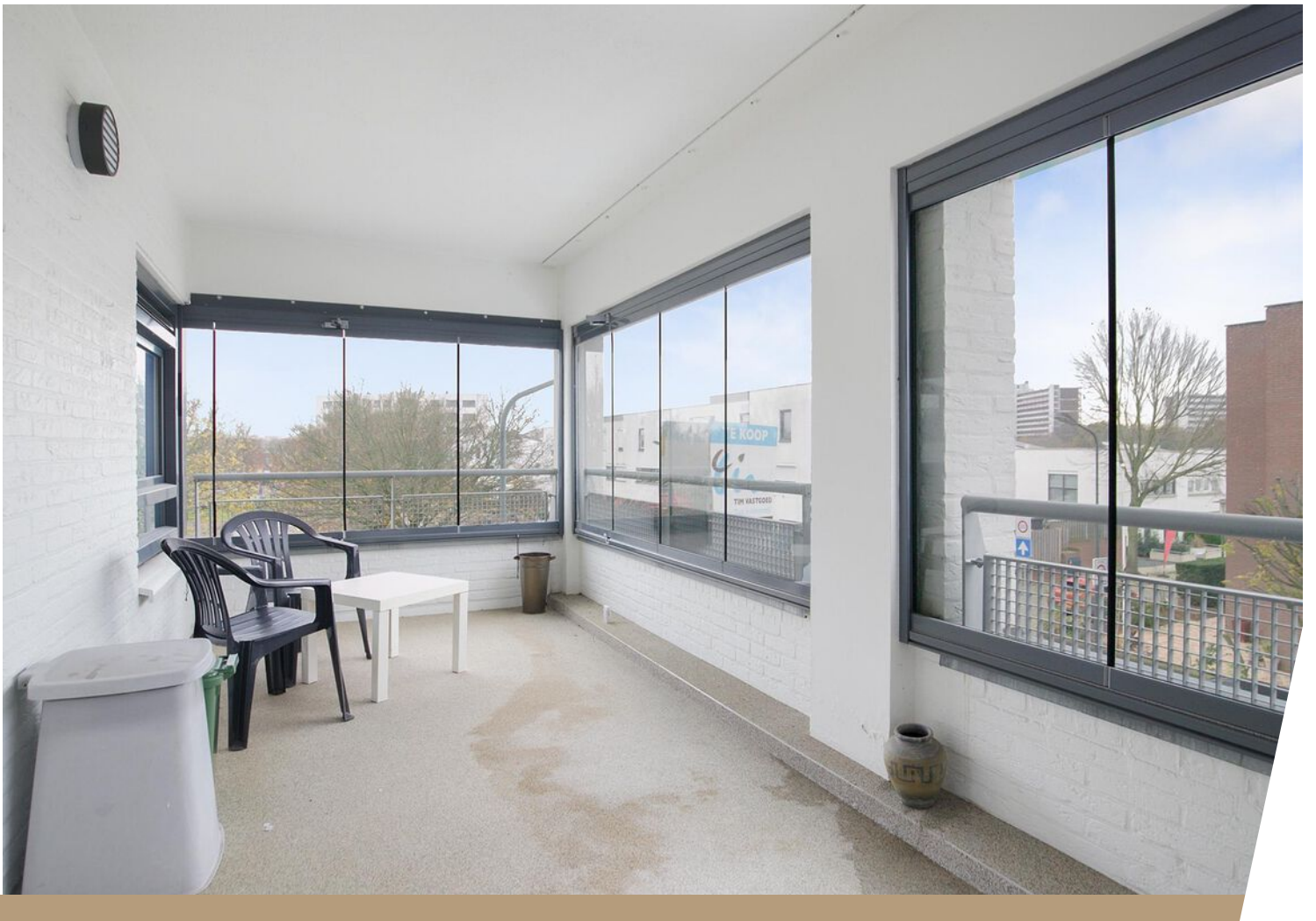






















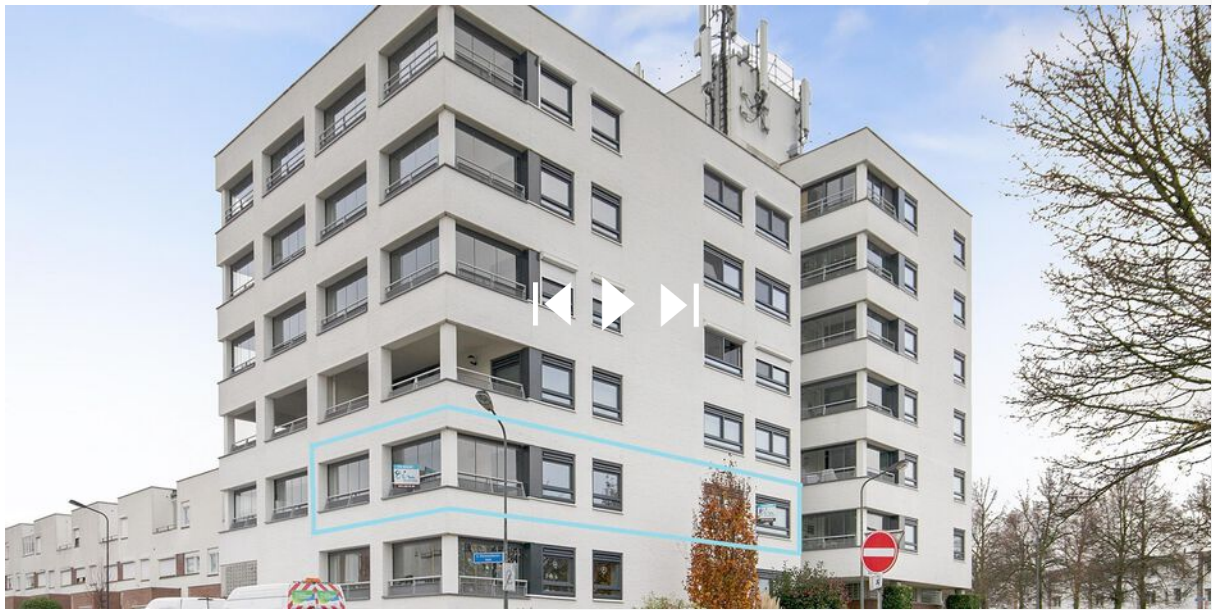


Bekijk deze woning online!

hazendansplein24b.nl



Hazendansplein 24 B, Maastricht



Scan deze code en
bekijk de woning
op je mobiel!

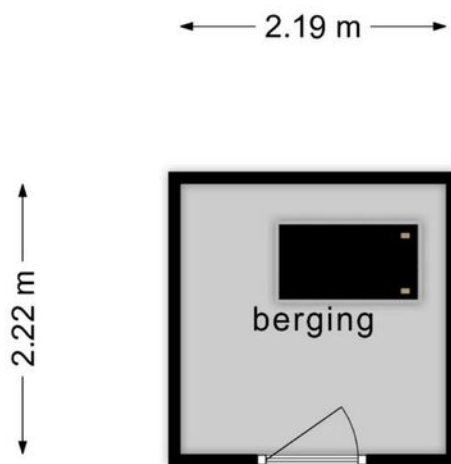


Plattegrond



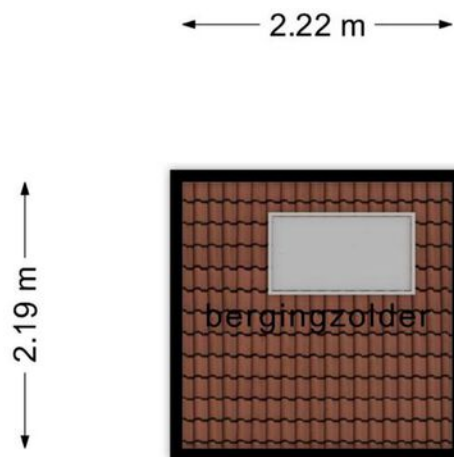
Deze plattegronden zijn opgemaakt voor indicatieve doeleinden.
Hieraan kunnen geen rechten worden ontleend.

Plattegrond



**Deze plattegronden zijn opgemaakt voor indicatieve doeleinden.
Hieraan kunnen geen rechten worden ontleend.**

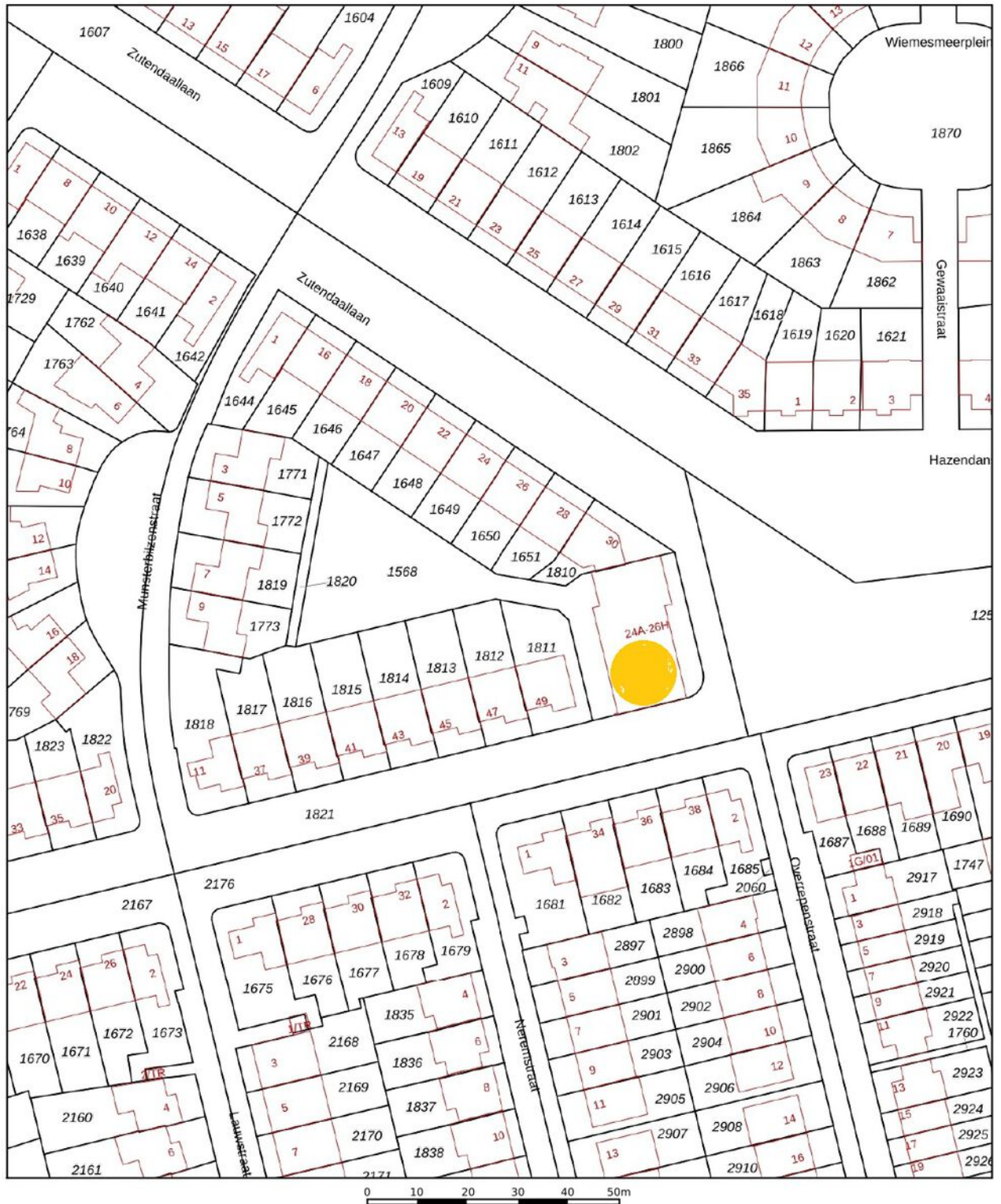
Plattegrond



**Deze plattegronden zijn opgemaakt voor indicatieve doeleinden.
Hieraan kunnen geen rechten worden ontleend.**

Kadastrale kaart

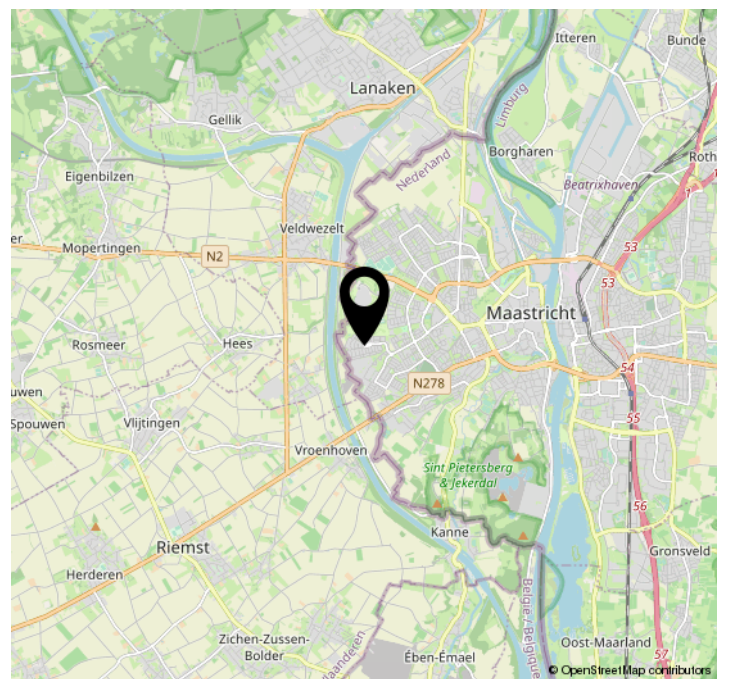
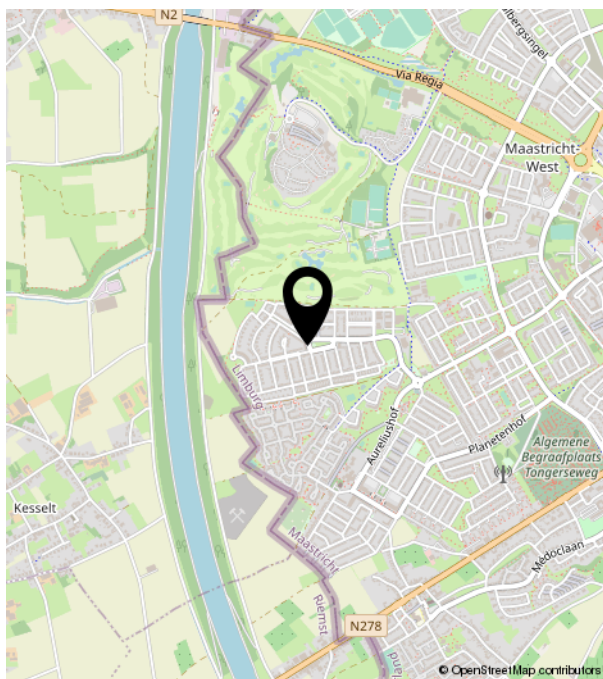
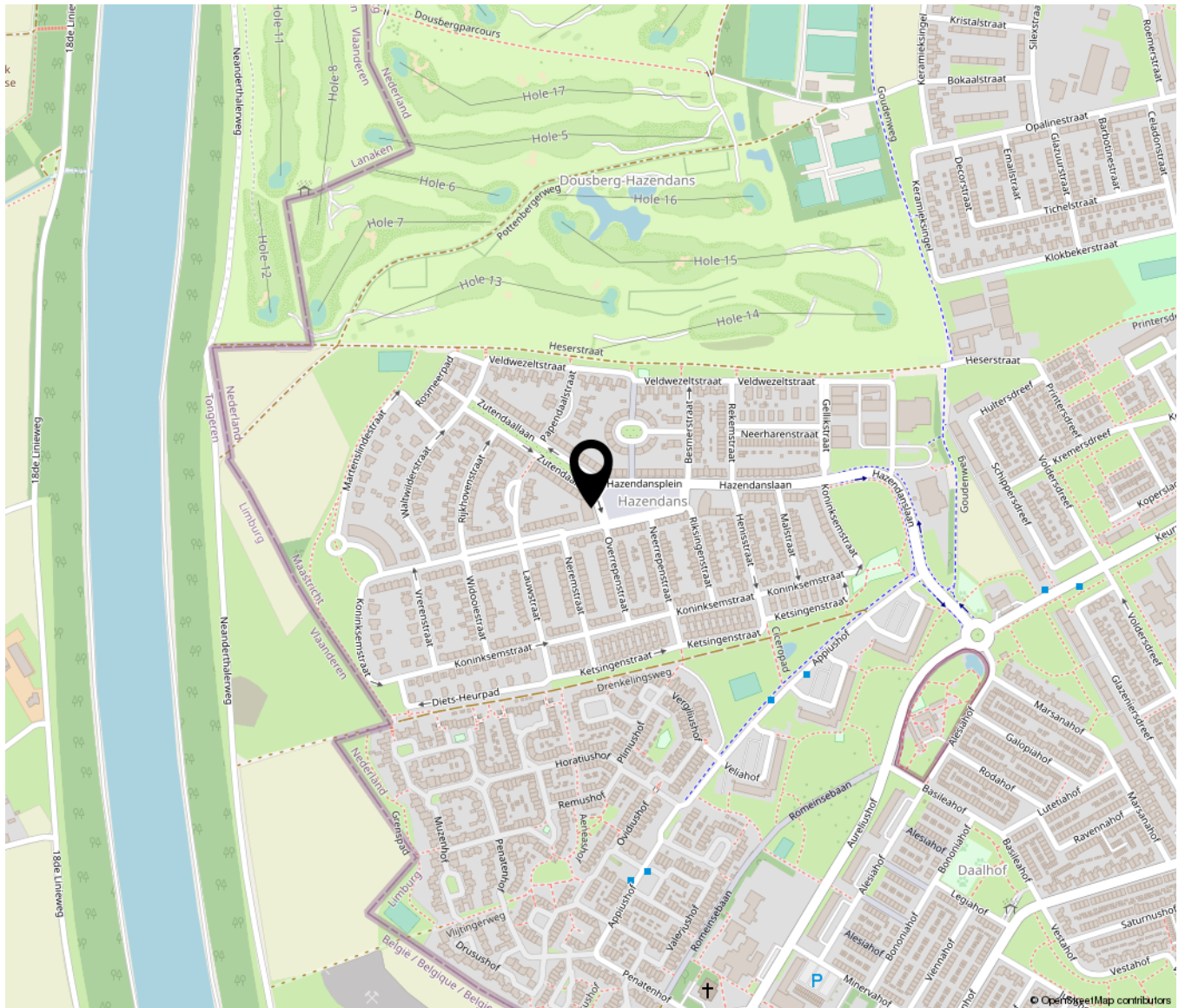
Kadastrale kaart



| | | | |
|--|---|---|--|
| <p>12345 25</p> <p>— Vastgestelde kadastrale grens</p> <p>— Voorlopige kadastrale grens</p> <p>— Administratieve kadastrale grens</p> <p>— Bebouwing</p> <p>Voor een eensluidend uittreksel De bewaarder van het kadaster en de openbare registers</p> | <p>Deze kaart is noordgericht</p> <p>Perceelnummer</p> <p>Huisnummer</p> <p>Vastgestelde kadastrale grens</p> <p>Voorlopige kadastrale grens</p> <p>Administratieve kadastrale grens</p> <p>Bebouwing</p> | <p>Schaal 1: 1000</p> <p>Kadastrale gemeente Maastricht</p> <p>Sectie N</p> <p>Perceel 1568</p> | <p>kadaster</p>  |
|--|---|---|--|

Aan dit uittreksel kunnen geen betrouwbare maten worden ontleend.
De Dienst voor het kadaster en de openbare registers behoudt zich de intellectuele eigendomsrechten voor, waaronder het auteursrecht en het databankenrecht.

Locatie op de kaart





TIM VASTGOED
'Thuis In Makelaardij'

Heugemerstraat 104 | 6229 AT Maastricht
043-3506900 | info@timvastgoed.nl | www.timvastgoed.nl