

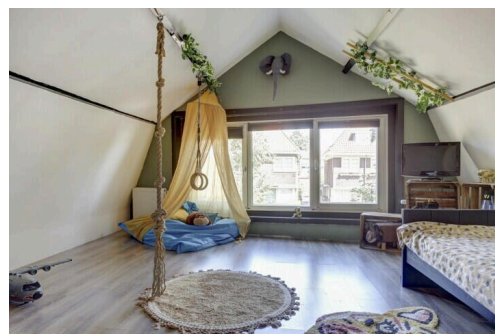
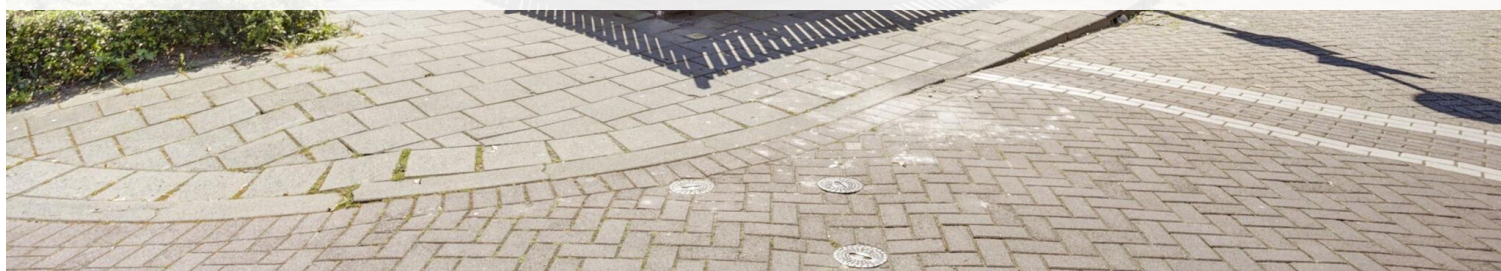
Gouda

Hovenierskade 1 | Vraagprijs € 375.000 k.k.



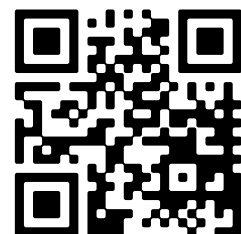
BESCHIKBAAR

WWW.HOVENIERSKADE1.NL



Type object:	Hoekwoning
Bouwjaar:	1931
Woonoppervlakte:	149 m ²
Perceeloppervlakte:	170 m ²
Inhoud:	568 m ³
Aantal kamers:	4 kamers (3 slaapkamers)
Website:	www.hovenierskade1.nl

 **Boer**
Makelaardij



www.boer-gouda.nl | 018 253 8400

Omschrijving

Hovenierskade 1, 2805 PK Gouda

Prachtige en royale hoekwoning aan de Hovenierskade 1! De woning is gelegen op een ideale locatie, op loopafstand bevindt zich het NS-intercitystation, het historische stadscentrum van Gouda, diverse winkelgelegenheden, uitstekende scholen en supermarkten. Deze woning is voorzien van een royale woonkamer met een prachtige open keuken en beschikt over drie slaapkamers, waarvan één op de begane grond! Bouwjaar 1931, woonoppervlakte 149 m², inhoud 568 m³, eigen grond 167 m².

Indeling begane grond:

Entree met meterkast (12 groepen plus 3 aardlekschakelaars). In de meterkast bevindt zich ook het alarm (Oasis Janlotron). Zeer nette toiletruimte met fonteintje.

Zeer royale woonkeuken van maar liefst ca. 64 m² is voorzien van een hoog plafond met inbouwspots. Tevens zijn de ramen in de woonkamer voorzien van dubbelglas en kunststof kozijnen. Prachtige en riante keuken is voorzien van grote raampartijen en een spoel- en kookeiland. Verder heeft de keuken inbouwapparatuur, zoals: vaatwasser, spoelbak met Nevana-kraan, 5-pits gasfornuis, combimagnetron.

Op de begane grond is ook de eerste slaapkamer gesitueerd. Deze slaapkamer heeft een ruim oppervlak van 23 m².

Eerste verdieping:

Overloop biedt toegang tot de twee slaapkamer en de badkamer. Tevens is de overloop voorzien van een dakkapel.

Aan de achterzijde gelegen slaapkamer (1) ca. 14 m² is voorzien van een groot raampartij.

Aan de zijzijde gelegen slaapkamer (2) ca. 13 m² is voorzien van een dakkapel, die doorloopt op de overloop.

Royale badkamer van ca. 6 m² heeft een industriële look en feel. Voorzieningen zoals: wastafelmeubel, inloopdouche (regendouche), radiator en een tweede toilet. Achter de schuifdeur in de badkamer is de berging te bereiken met de aansluiting voor wasapparatuur en bevindt zich hier ook de c.v.-opstelling.

Boven de badkamer is nog een grote bergvliering gesitueerd.

Buitenzijde:

Achtertuint van ca. 38 m² is gesitueerd op het noorden en is de bereiken via de achterdeur vanuit de keuken.

Afmetingen:

Woonkamer ca. 8.96x4.62m.

Keukenruimte ca. 7.04x2.79m.

Slaapkamer (1) ca. 4.62x6.31m.

Slaapkamer (2) ca. 4.15x4.65m.

Slaapkamer (3) ca. 4.81x__m.

Badkamer ca. 2.10x3.45m.

Overloop ca. 4.65x3.03m.

Voortuin ca. m.

Algemeen:

* bouwjaar 1931, woonoppervlakte 149 m², inhoud 568 m³, eigen grond 167 m²;

* woning beschikt over energielabel E;

* op loopafstand van het historisch centrum van Gouda met alle voorzieningen en het NS-intercitystation;

* de woning is gesitueerd op de hoek van de Graaf Florisweg en de Hovenierskade;

* wij verwijzen je tot slot naar de "nadere informatie bij het kopen van een onroerende zaak" welke is toegevoegd aan de brochure van deze woning.

Boer Makelaardij kan jou in contact brengen met onze vaste partner Raymond Imbens van Avant Groep Gouda voor een professioneel, onafhankelijk hypotheekadvies, 085-8226222, raymond@avantgroep.nl.

Kenmerken

Vraagprijs: € 375.000 k.k.

Aanvaarding: In overleg

Bouw

Object type: Eengezinswoning, hoekwoning

Soort bouw: Bestaande bouw

Bouwjaar: 1931

Soort dak: Samengesteld dak bedekt met bitumineuze dakbedekking

Oppervlakte en inhoud

Woonoppervlakte: 149 m²

Perceeloppervlakte: 170 m²

Inhoud: 568 m³

Indeling

Aantal kamers: 4 kamers (3 slaapkamers)

Aantal badkamers: 1 badkamer

Badkamervoorzieningen: Toilet, wastafel, inloopdouche

Aantal woonlagen: 3 woonlagen

Voorzieningen: Mechanische ventilatie, alarminstallatie, natuurlijke ventilatie

Energie

Energietabel: E

Isolatie: Dubbel glas, volledig geïsoleerd, hr glas

Verwarming: Cv-ketel

Warm water: Cv-ketel

Cv ketel: Intergas cw4 combiketel gas gestookt (eigendom)

Buitenruimte

Ligging: In woonwijk

Tuin: Achtertuin, zijtuin

Achtertuin: 38 m² (4 meter diep en 9.5 meter breed)

Ligging tuin: Gelegen op het noorden en bereikbaar via achterom

Bergruimte

Soort parkeergelegenheid:

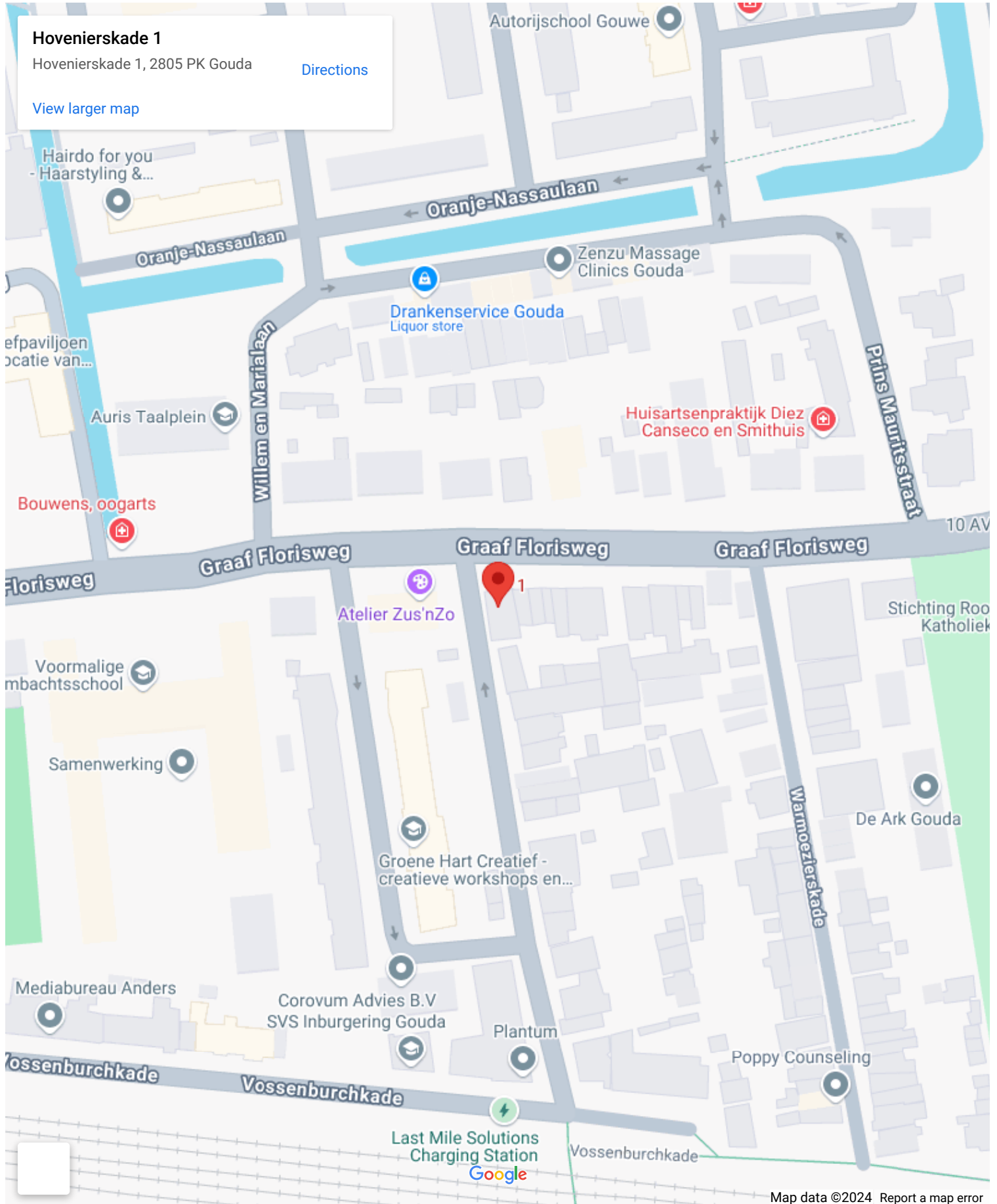
Openbaar parkeren

Garage

Soort garage:

Geen garage

Op de kaart



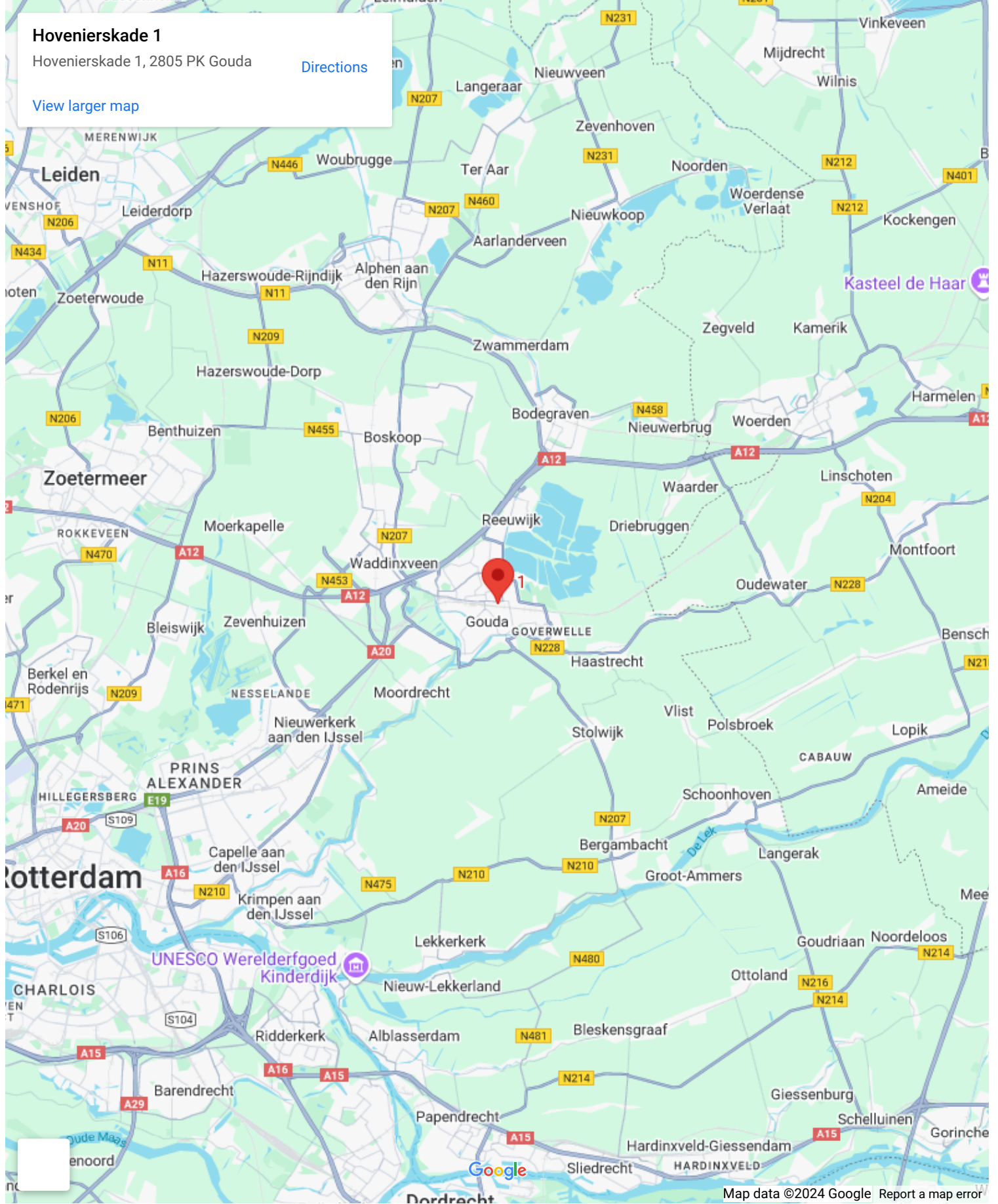
Op de kaart

Hovenierskade 1

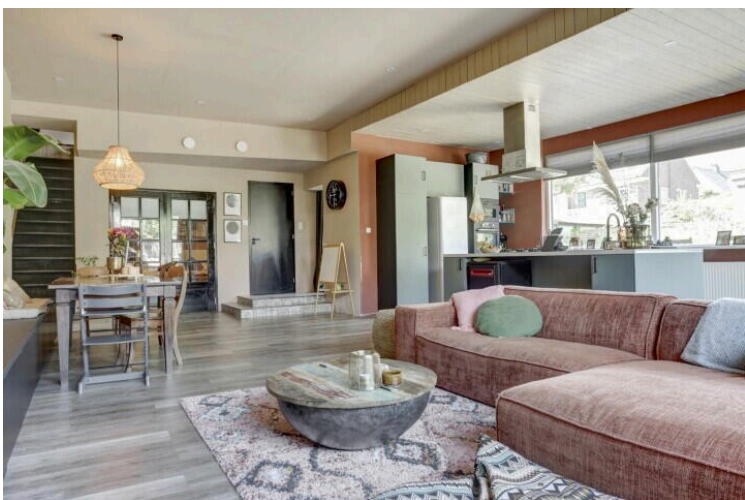
Hovenierskade 1, 2805 PK Gouda

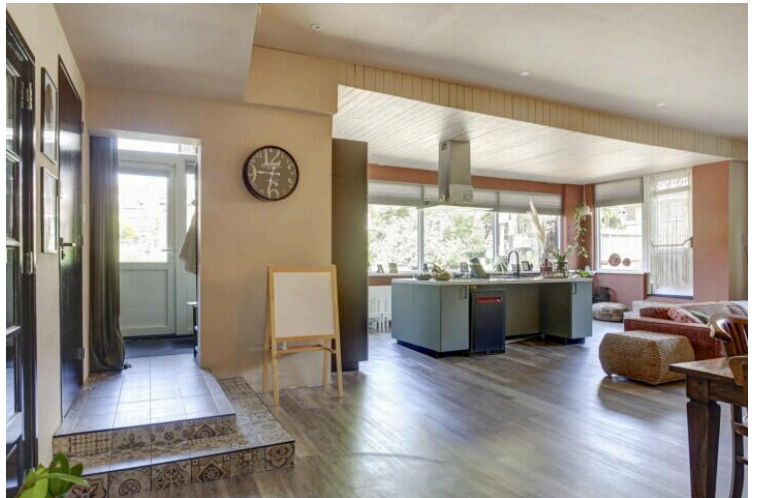
[Directions](#)

[View larger map](#)









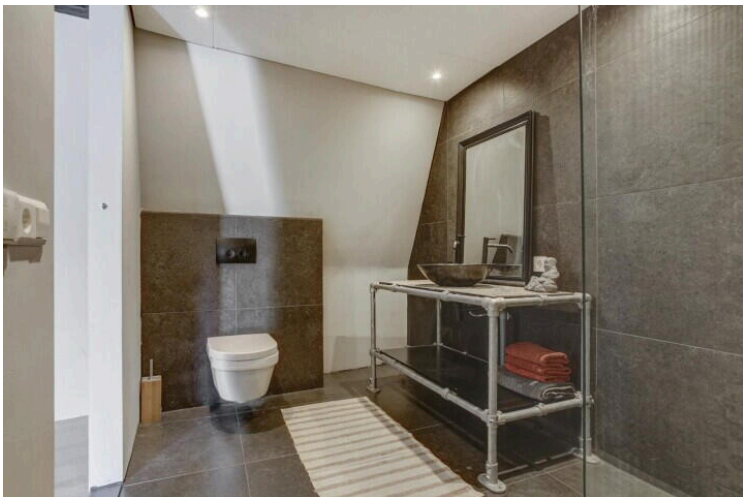
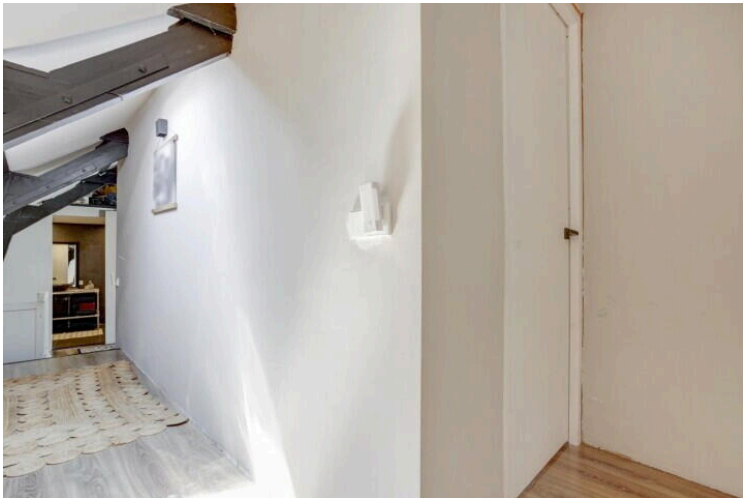


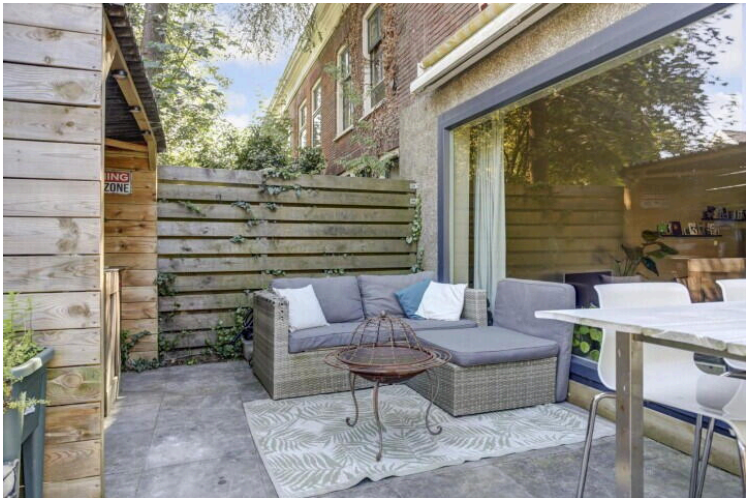


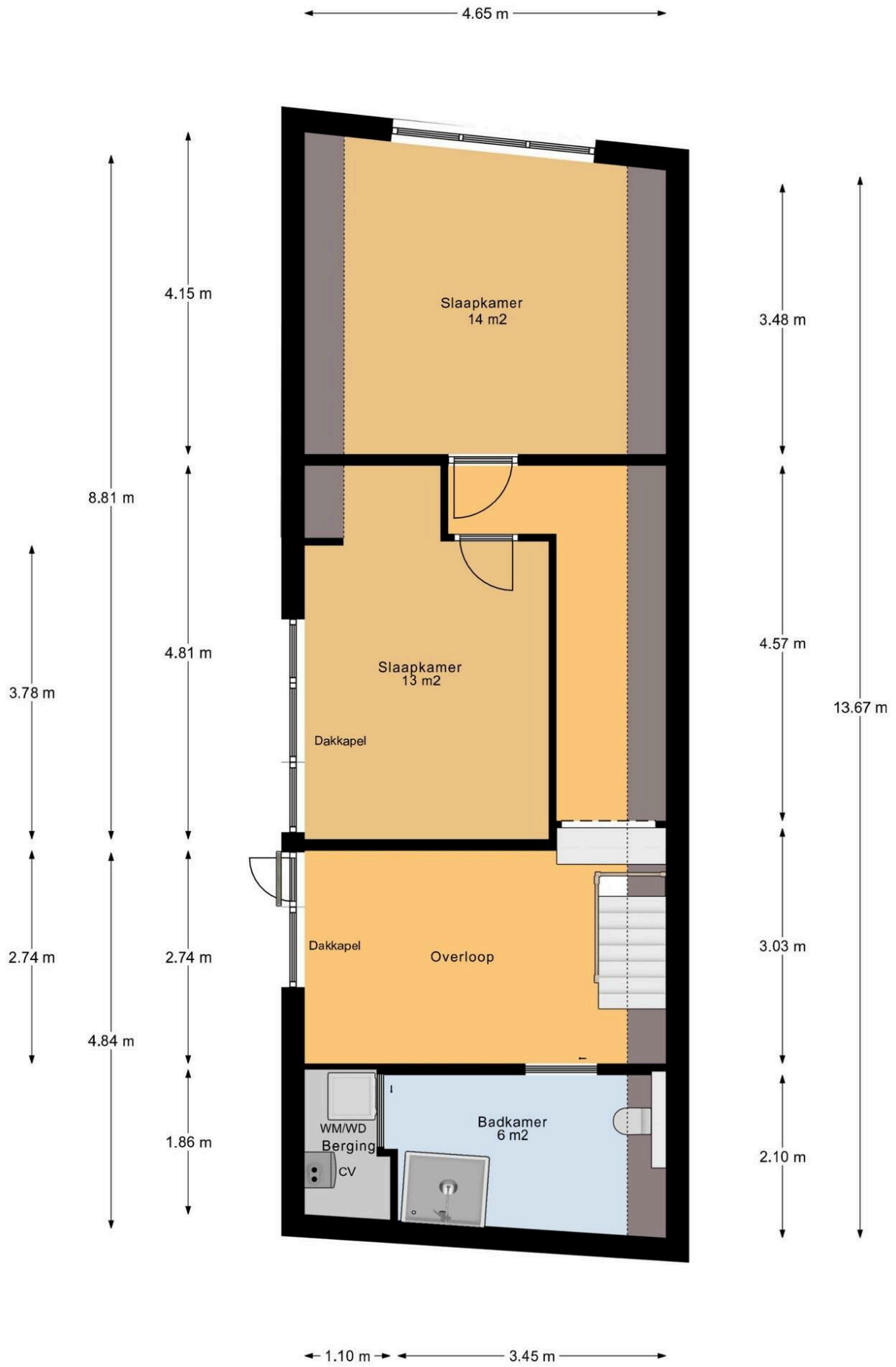
7.46 m

2.79 m 4.62 m











Hovenierskade 1

www.hovenierskade1.nl



Boer Makelaardij

Meridiaan 39
2801 DA, Gouda

www.boer-gouda.nl
018 253 8400



Scan Mij!