

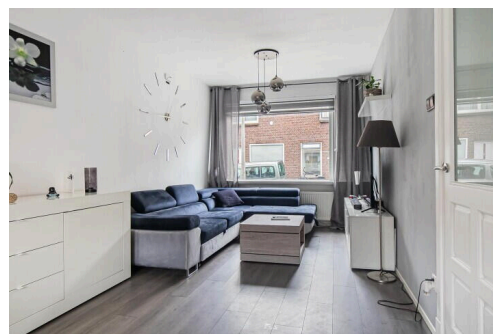
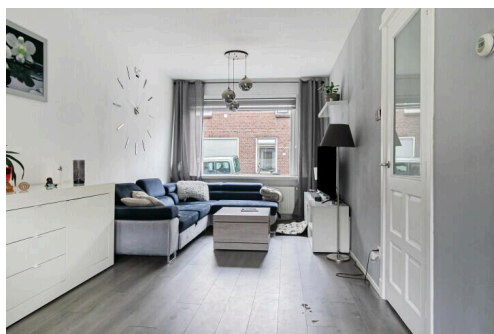
# Gouda

Jan Philipsweg 42 | Vraagprijs € 350.000 k.k.

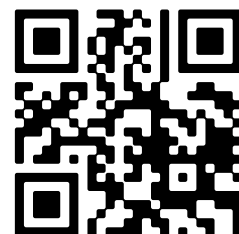


## BESCHIKBAAR

[WWW.JANPHILIPSWEG42.NL](http://WWW.JANPHILIPSWEG42.NL)



<b>Type object:</b>	Tussenwoning
<b>Bouwjaar:</b>	1930
<b>Woonoppervlakte:</b>	71 m <sup>2</sup>
<b>Perceeloppervlakte:</b>	92 m <sup>2</sup>
<b>Inhoud:</b>	225 m <sup>3</sup>
<b>Aantal kamers:</b>	5 kamers (4 slaapkamers)
<b>Website:</b>	<a href="http://www.janphilipsweg42.nl">www.janphilipsweg42.nl</a>



# Omschrijving

**Jan Philipsweg 42, 2802 NZ Gouda**

Bent u op zoek naar een fijne tussen woning in de kindvriendelijk woonwijk "Korte Akkeren"? Zoek niet verder, deze woning biedt alles wat u nodig heeft. De woning is verdeeld in drie woonlagen en beschikt over 4 slaapkamers en een achtertuin met gastenverblijf gelegen op het noordwesten.

De woning heeft een centrale ligging met alle voorzieningen binnen handbereik. Binnen vijf minuten fietsen bent u in het bruisende centrum van Gouda. Supermarkt Plus is dichtbij gelegen en bereikt u lopend met twee minuten! Diverse scholen, de huisartsenpraktijk, restaurants, buurtwinkels en sportverenigingen bevinden zich tevens op loopafstand. In de buurt bevindt zich een leuke speeltuin "De Sluis" waar de kinderen lekker buiten kunnen spelen. Ook het NS-station Gouda bereikt u fietsend met vijf minuten waardoor de grote steden Rotterdam, Den Haag en Utrecht goed bereikbaar zijn. Via de nabij gelegen snelwegen A12 en A20 verlaat u eenvoudig de stad.

## Indeling

### Begane grond:

Entree, hal met meterkast, trapopgang naar de eerste verdieping met trapkast, toiletruimte en toegang naar de woonkamer met open keuken.

De woonkamer is licht en door de grote raampartijen geniet je hier van veel daglicht. Het biedt volop de ruimte voor een comfortabele zithoek en een eettafel. Deze lichte en uitnodigende ruimte vormt het perfecte decor voor ontspannen avonden en gezellige etentjes.

De keuken in L-opstelling is voorzien van een inductiekookplaat, afzuigkap, spoelbak, vaatwasser, magnetron, oven en een koelkast-/vriescombinatie. Middels de openslaande deur is de achtertuin te bereiken.

### Eerste verdieping:

Overloop met toegang tot drie slaapkamers en de badkamer. Twee slaapkamers liggen aan de voorzijde. De grootste slaapkamer ligt aan de achterzijde en beschikt over een extra vaste kast. De badkamer ligt ook aan de achterzijde en is voorzien van een ruime douche en een wastafel.

### Tweede verdieping:

Overloop met de wasmachine-aansluiting en bergruimte achter het schot. Toegang tot de ruime 4e slaapkamer.

### Tuin:

De zonnige achtertuin is gelegen op het noordwesten en omsloten door schuttingen, dit zorgt voor een optimale privacy. In de tuin staat een zeer ruime berging welke is omgebouwd tot gastenverblijf (slaapkamer/ keuken).

### Kenmerken:

- De woning heeft een centrale ligging
- Gelegen in de woonwijk "Korte Akkeren" in een kindvriendelijke woonwijk
- Achtertuin op het noordwesten
- Gastenverblijf
- Vrij parkeren in de gehele woonwijk

- Op loopafstand van de supermarkt, drogisterij en gezondheidscentrum
- Speeltuintjes, scholen, kinderopvang, sportvoorzieningen en het centrum van Gouda zijn op korte afstand gelegen

## Kenmerken

Vraagprijs: € 350.000 k.k.

Aanvaarding: In overleg

## Bouw

Object type: Eengezinswoning, tussenwoning

Soort bouw: Bestaande bouw

Bouwjaar: 1930

Soort dak: Zadeldak

## Oppervlakte en inhoud

Woonoppervlakte: 71 m<sup>2</sup>

Perceeloppervlakte: 92 m<sup>2</sup>

Inhoud: 225 m<sup>3</sup>

## Indeling

Aantal kamers: 5 kamers (4 slaapkamers)

Aantal badkamers: 1 badkamer

Badkamervoorzieningen: Douche, wastafel

Aantal woonlagen: 3 woonlagen

## Energie

Energie label: D

## Buitenruimte

Ligging: In woonwijk

Tuin: Achtertuin

Achtertuin: 45 m<sup>2</sup> (10 meter diep en 4.5 meter breed)

Ligging tuin: Gelegen op het noordwesten

## Bergruimte

Soort parkeergelegenheid: Openbaar parkeren

## Garage

Soort garage: Geen garage

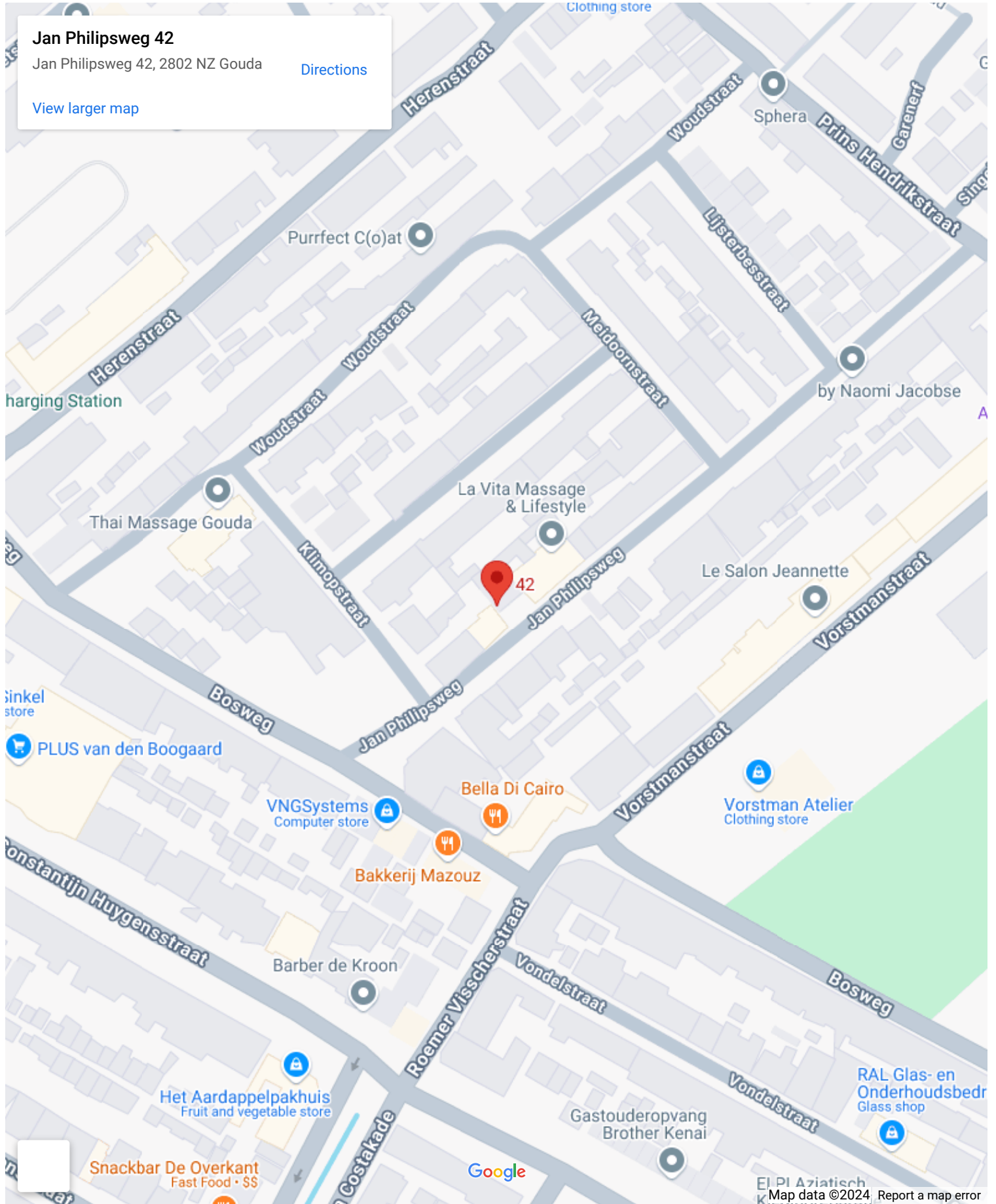
# Op de kaart

Jan Philipsweg 42

Jan Philipsweg 42, 2802 NZ Gouda

[Directions](#)

[View larger map](#)



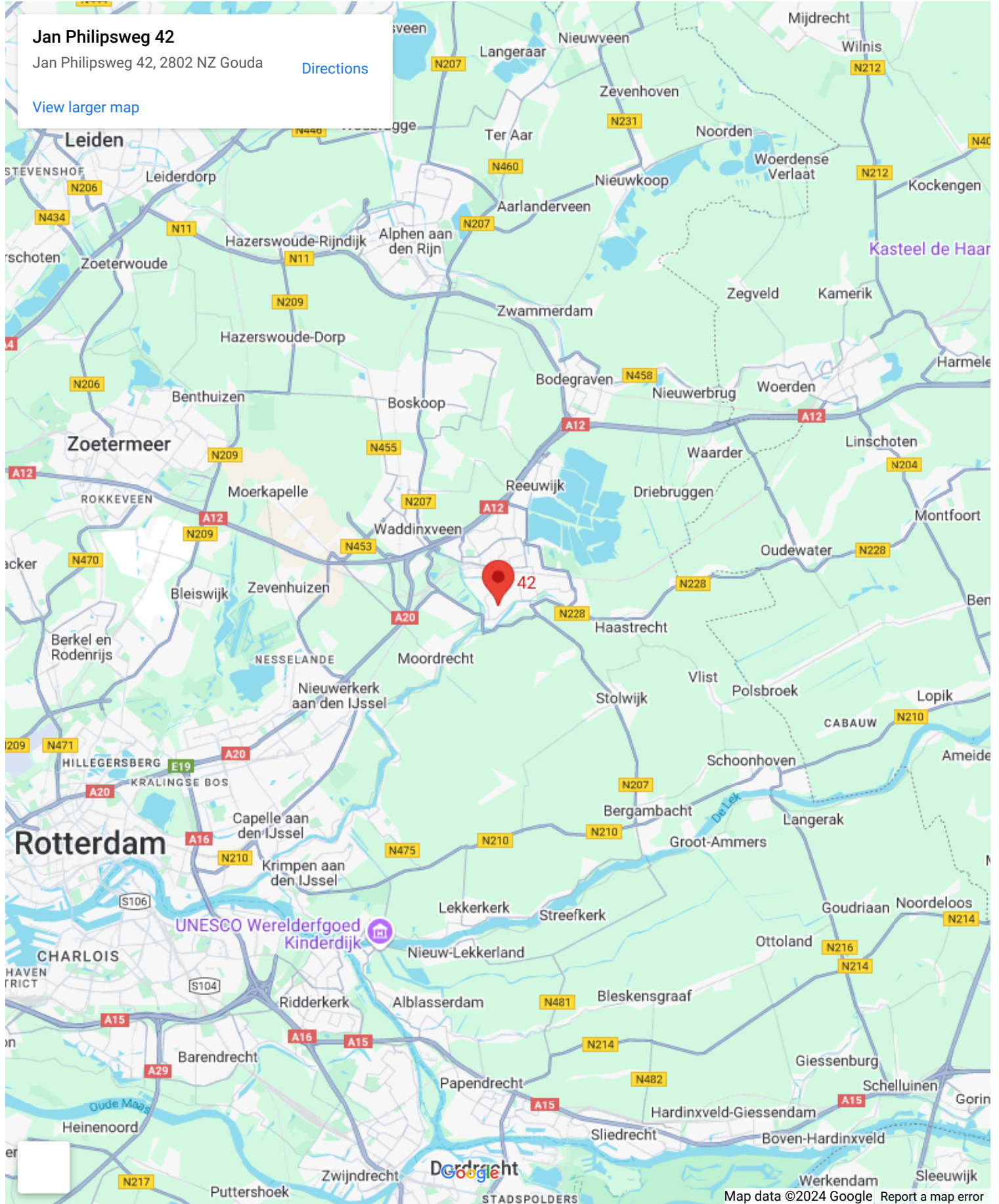
# Op de kaart

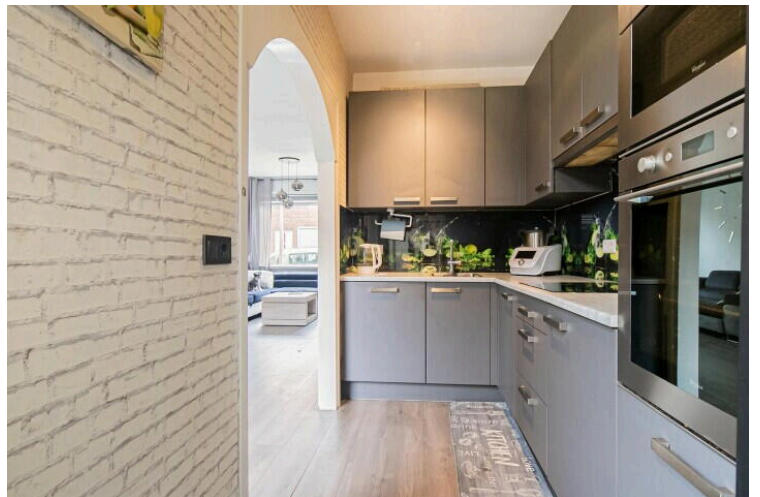
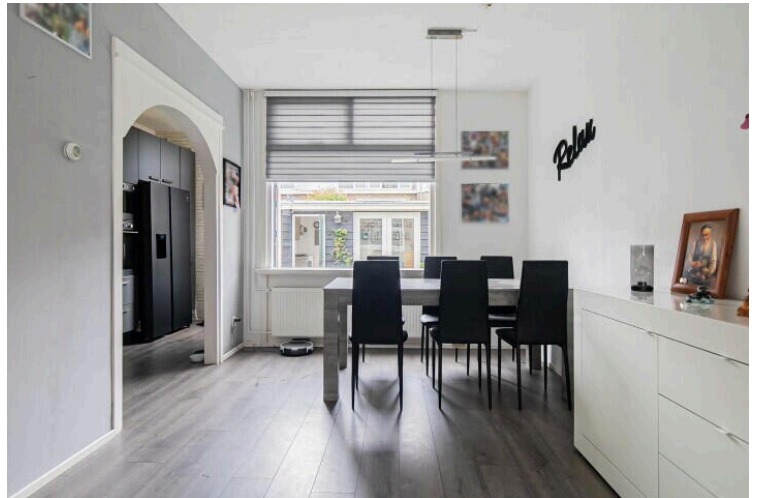
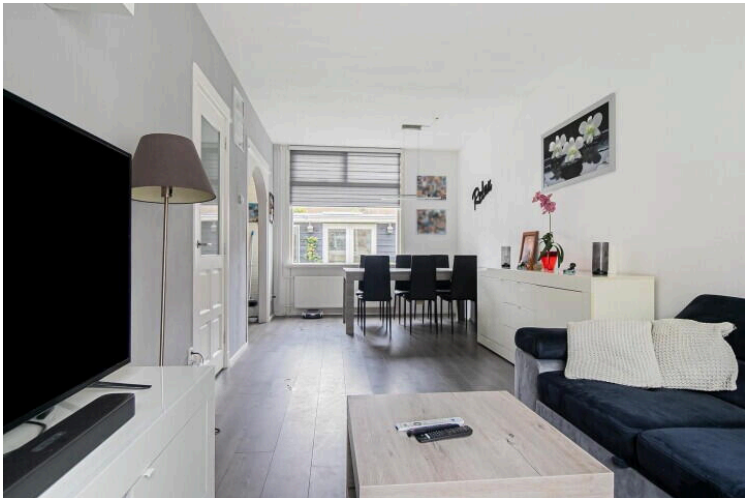
Jan Philipsweg 42

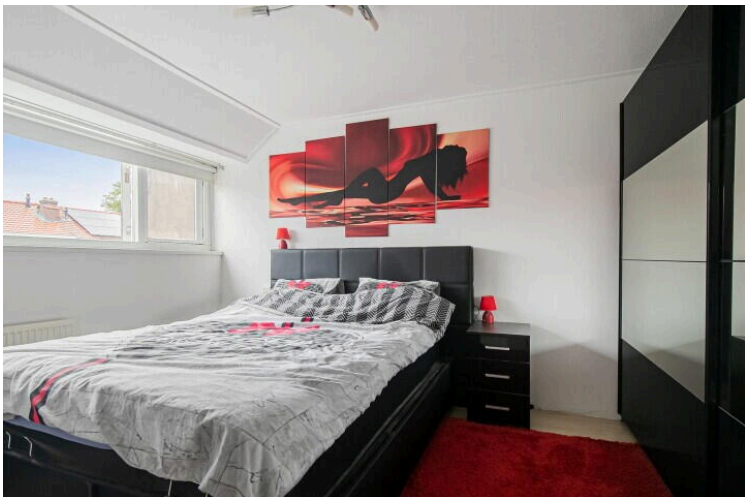
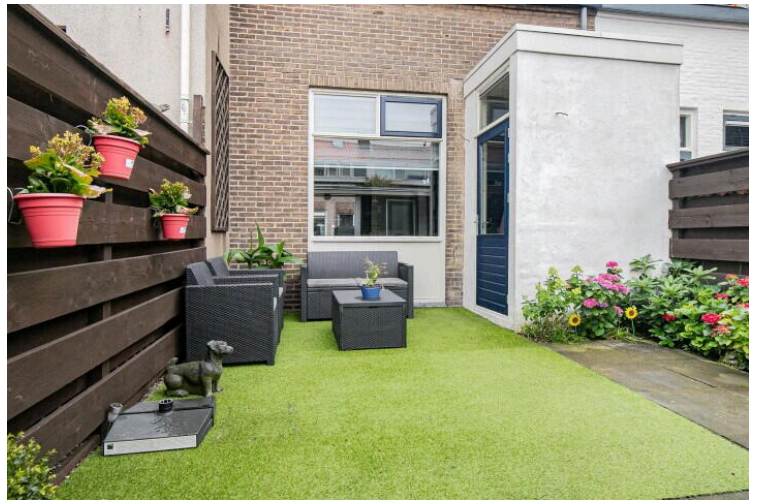
Jan Philipsweg 42, 2802 NZ Gouda

[Directions](#)

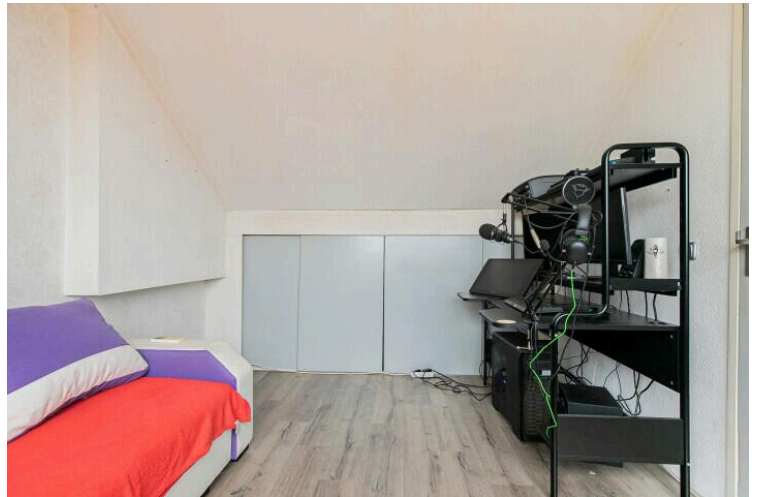
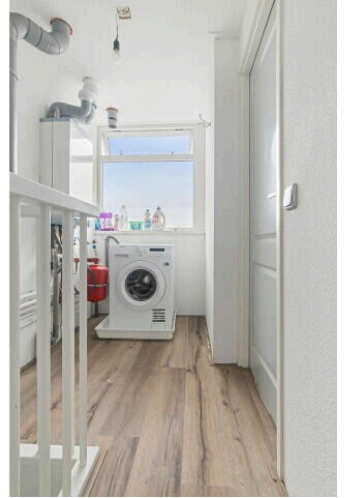
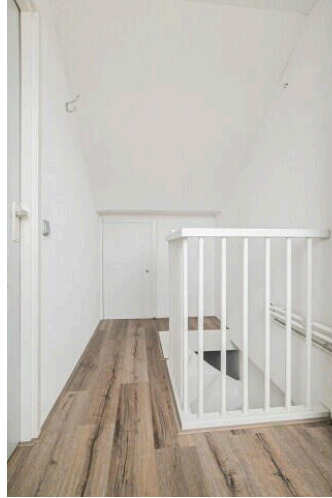
[View larger map](#)



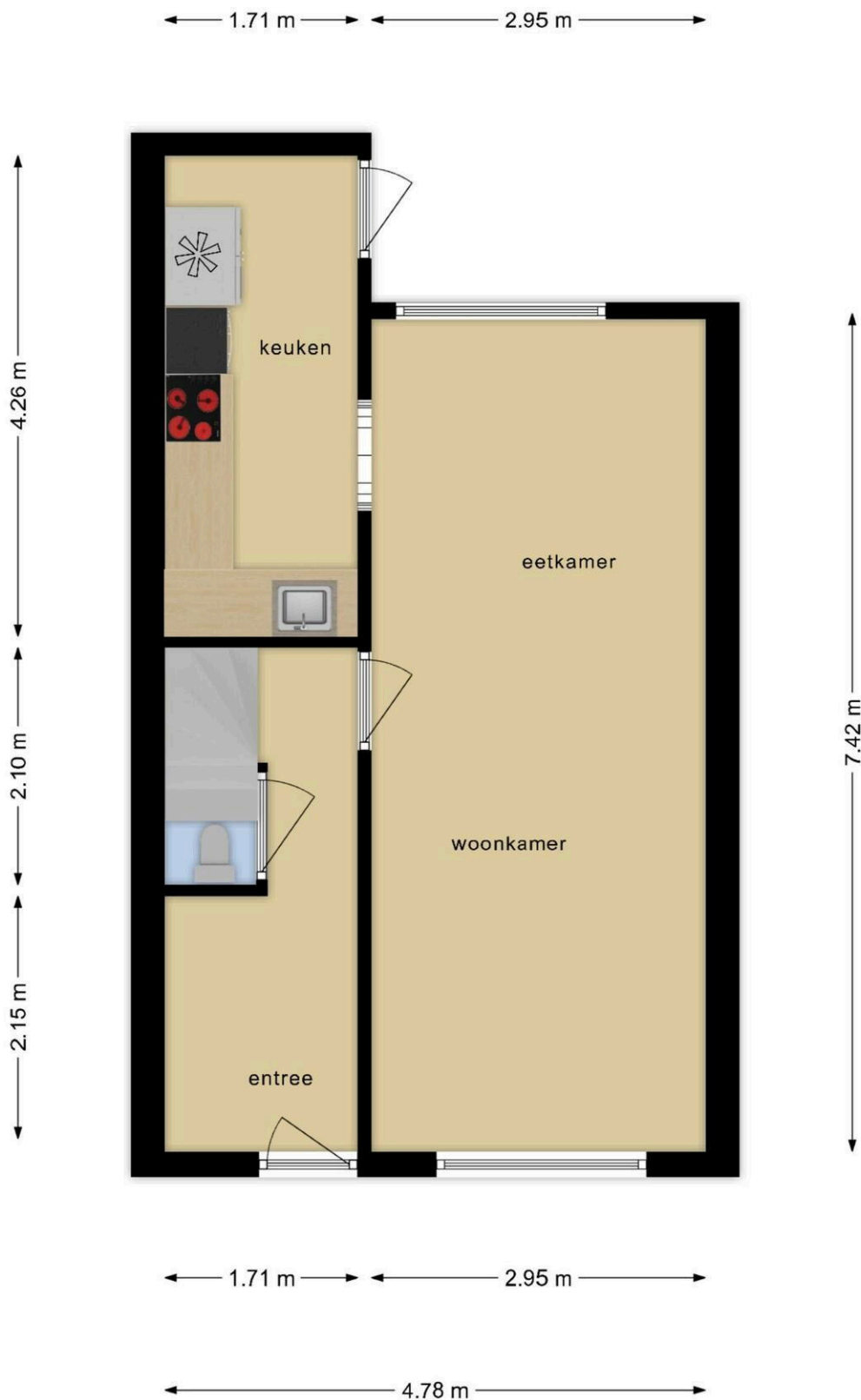




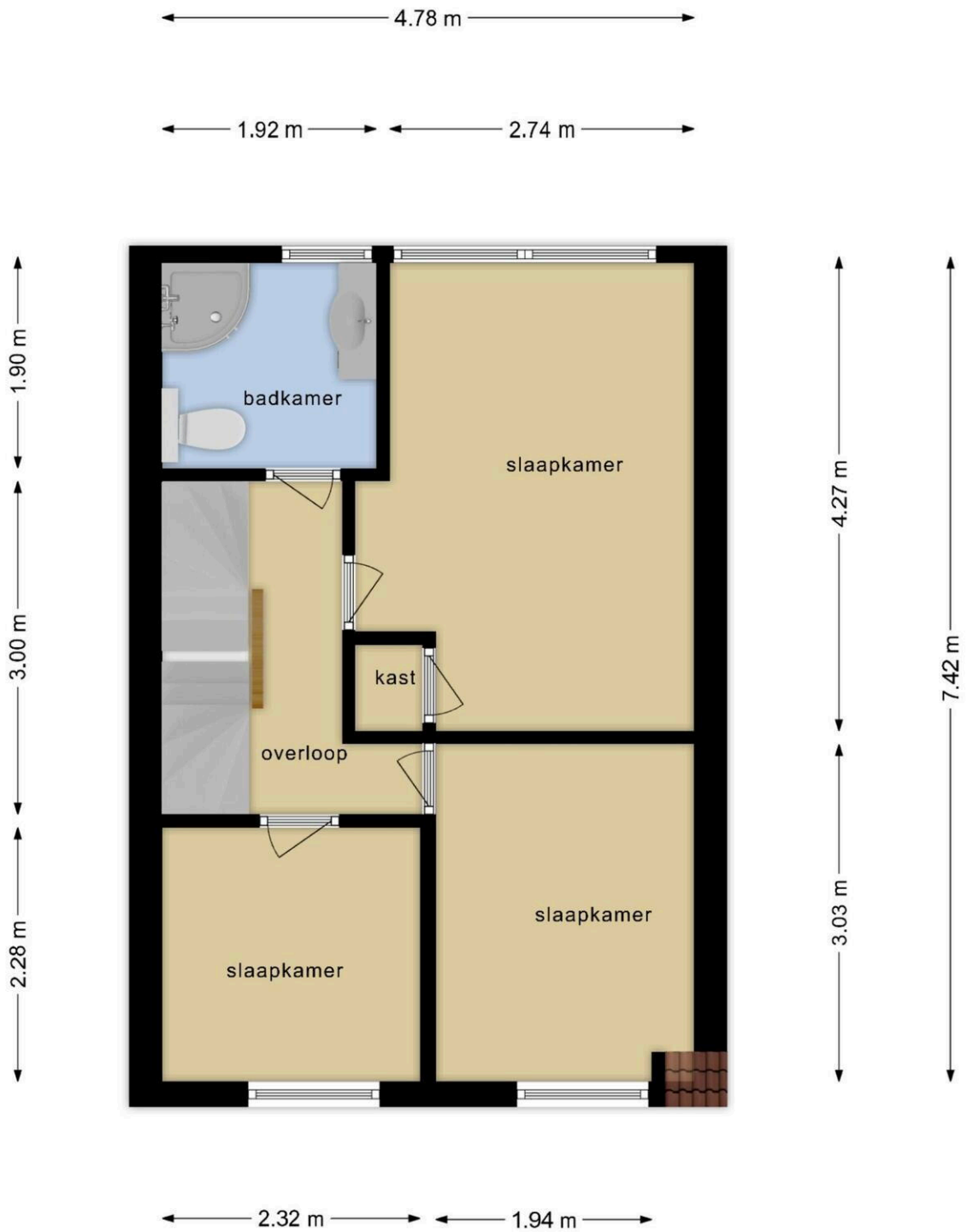




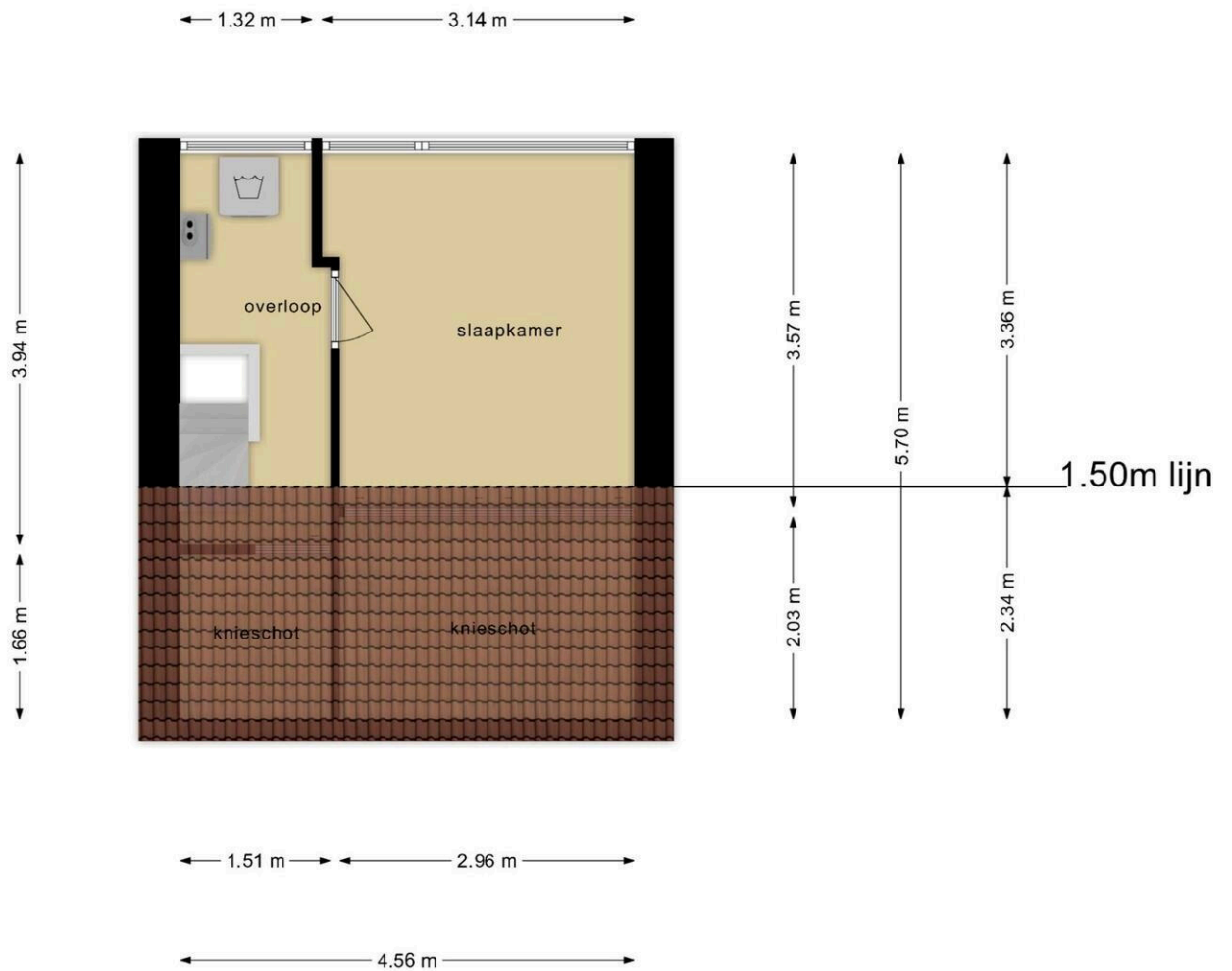




**Deze plattegronden zijn opgemaakt voor indicatieve doeleinden.  
Hieraan kunnen geen rechten worden ontleend.**



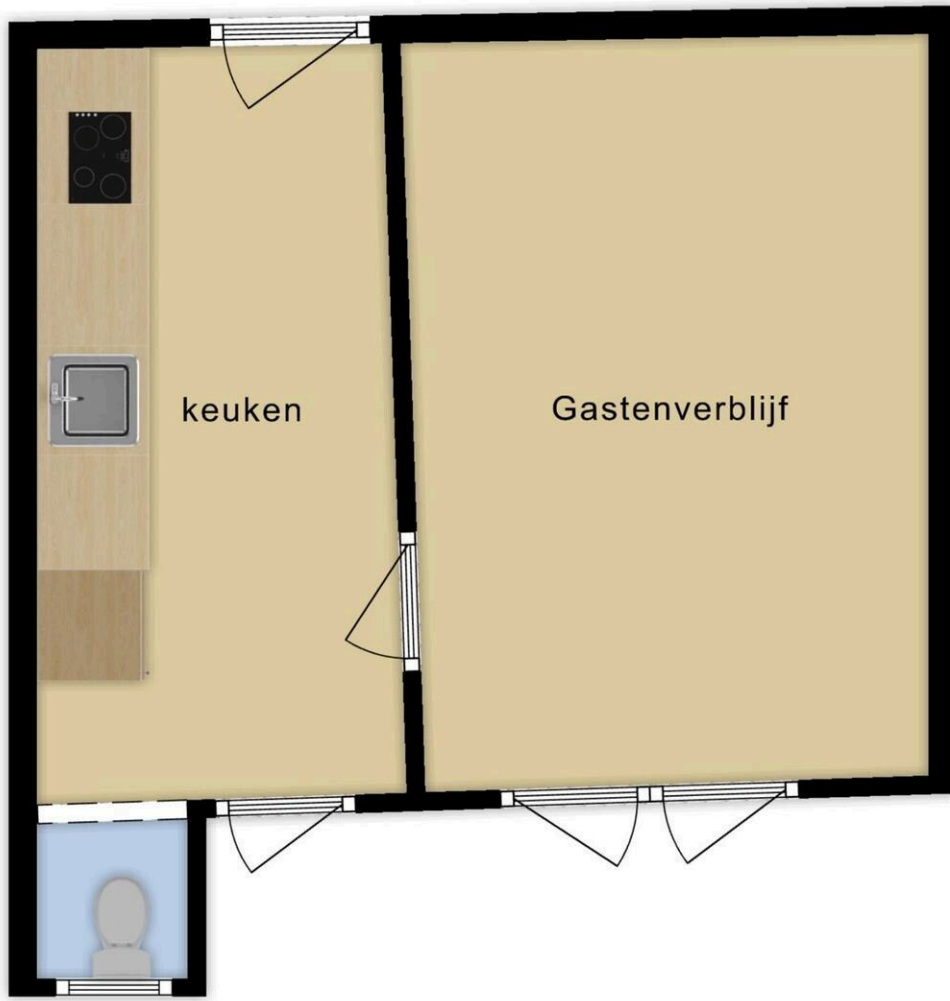
**Deze plattegronden zijn opgemaakt voor indicatieve doeleinden.  
Hieraan kunnen geen rechten worden ontleend.**



**Deze plattegronden zijn opgemaakt voor indicatieve doeleinden.  
Hieraan kunnen geen rechten worden ontleend.**

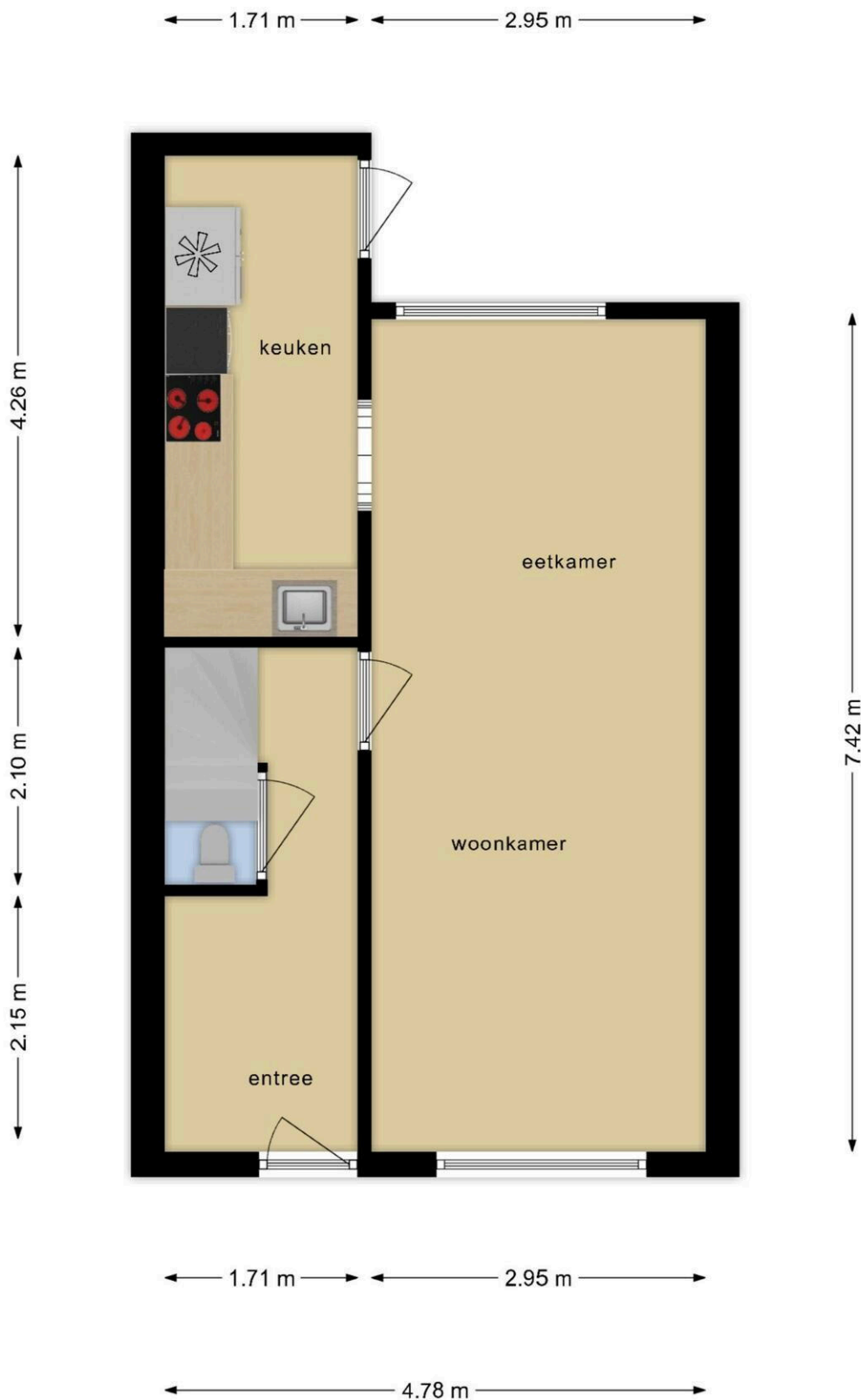
1.84 m 2.82 m

4.97 m

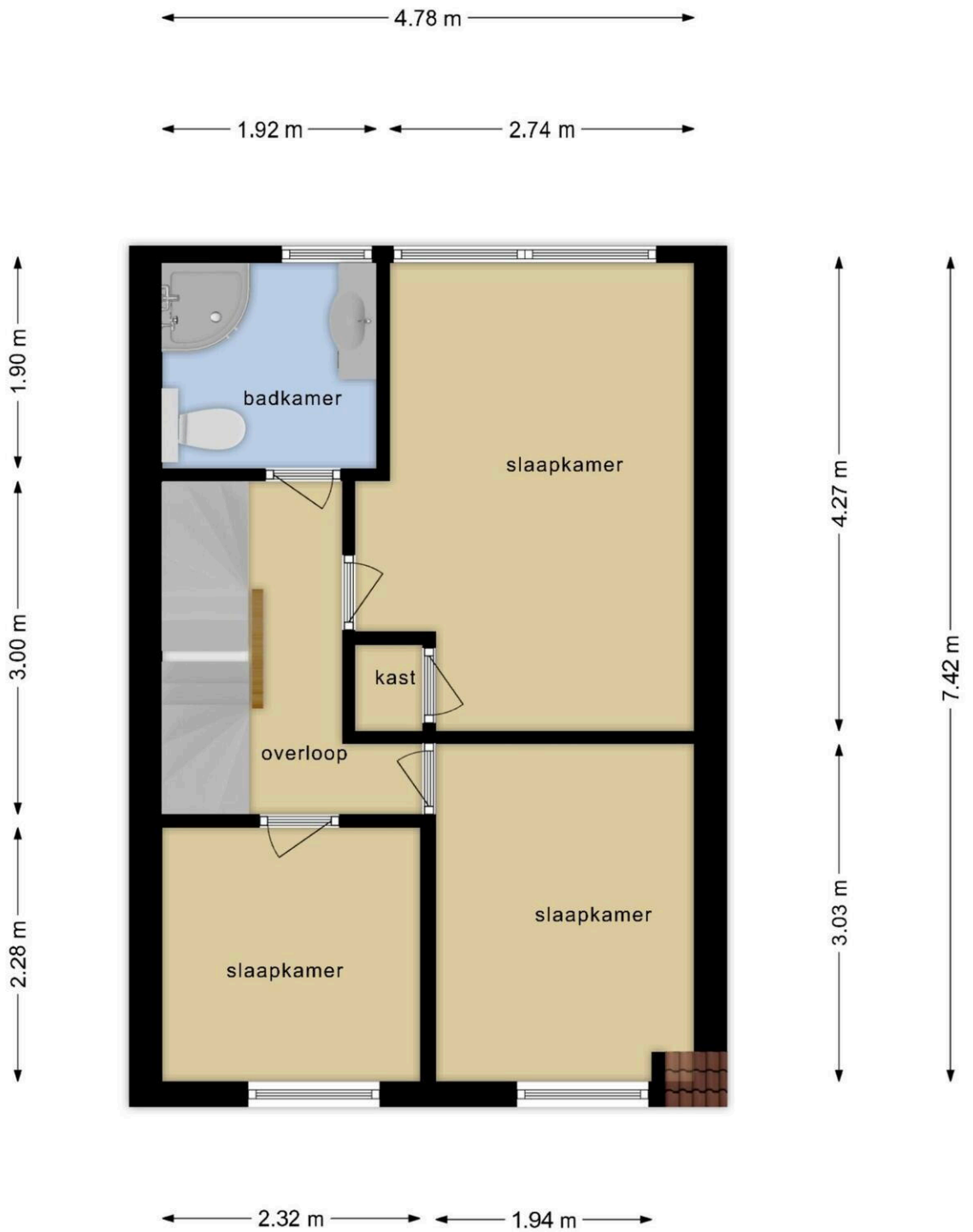


3.97 m

1.97 m 2.68 m

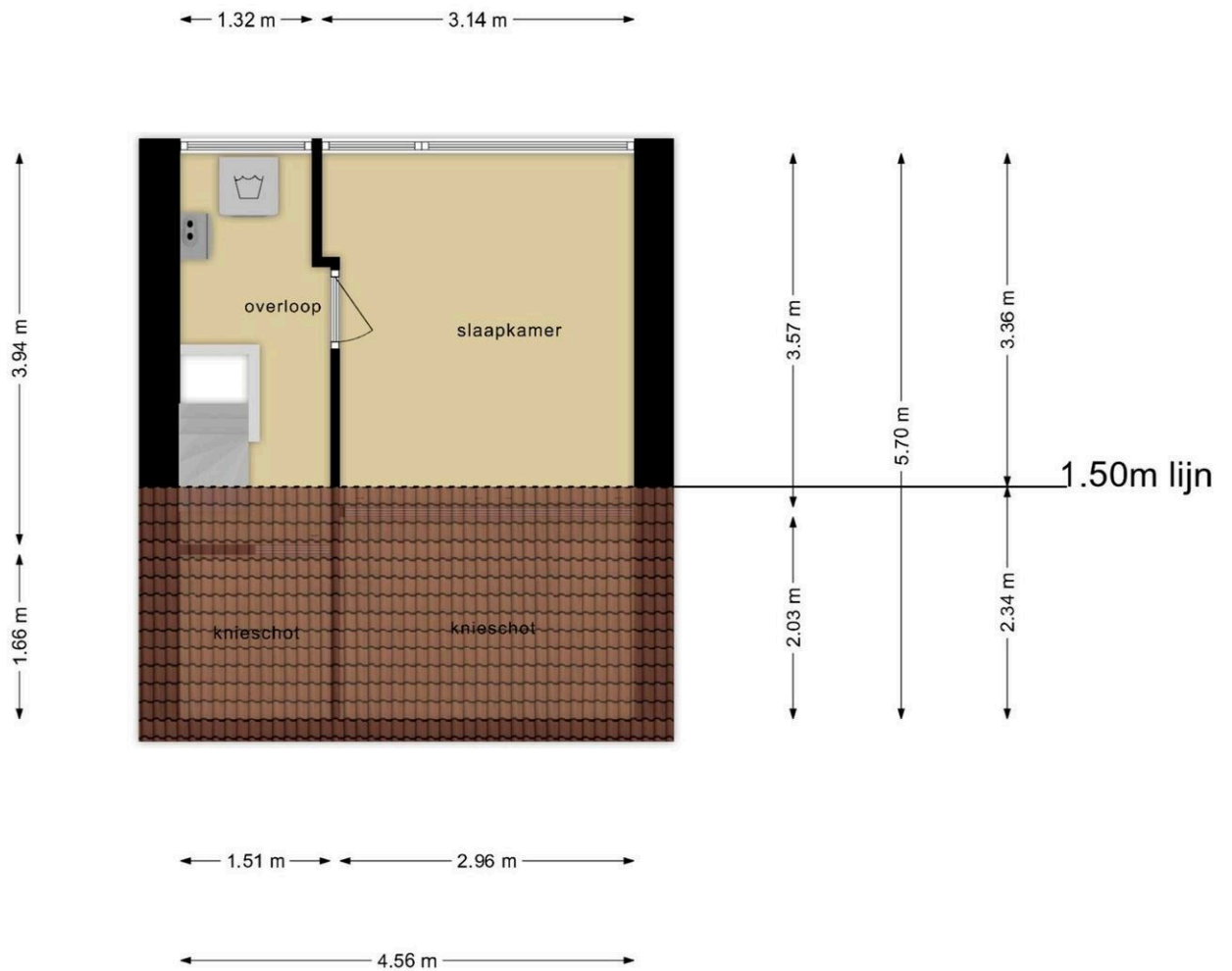


**Deze plattegronden zijn opgemaakt voor indicatieve doeleinden.  
Hieraan kunnen geen rechten worden ontleend.**



**Deze plattegronden zijn opgemaakt voor indicatieve doeleinden.  
Hieraan kunnen geen rechten worden ontleend.**

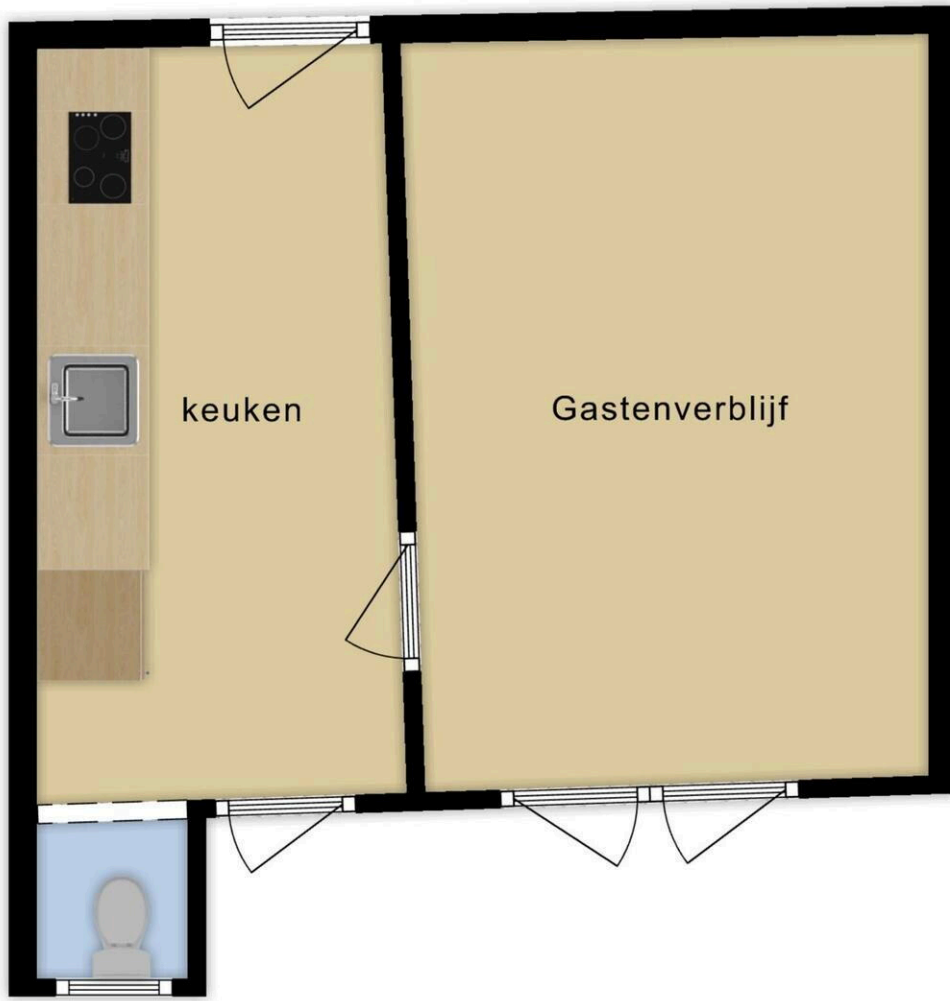




**Deze plattegronden zijn opgemaakt voor indicatieve doeleinden.  
Hieraan kunnen geen rechten worden ontleend.**

1.84 m 2.82 m

4.97 m



3.97 m

1.97 m 2.68 m

Jan Philipsweg 42

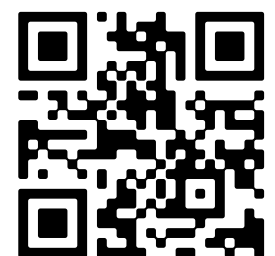
[www.janphilipsweg42.nl](http://www.janphilipsweg42.nl)



## Houtman & de Vogel Makelaardij

Euromarkt 3  
2408 BA, Alphen aan den Rijn

[www.houtmandevogel.nl](http://www.houtmandevogel.nl)  
0172 - 234 406



Scan Mij!