

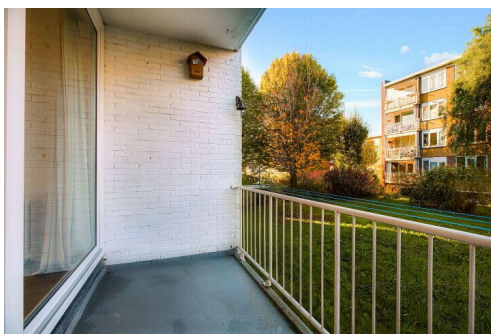
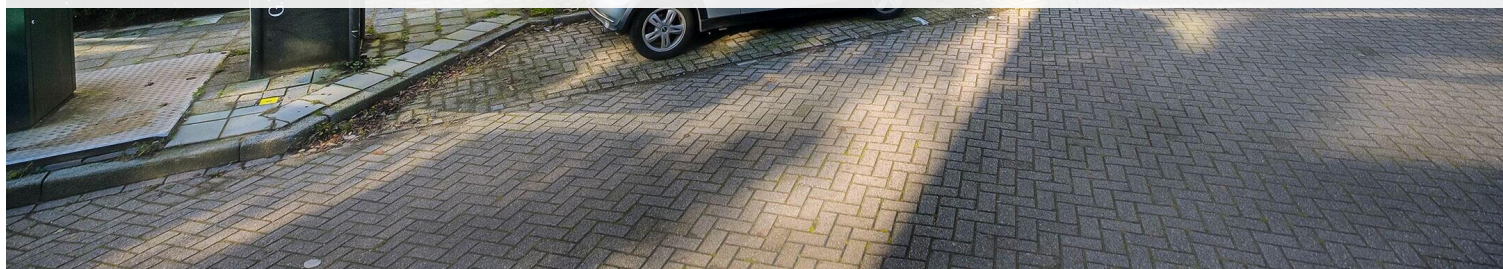
Weesp

Jan Prinsstraat 65 | Vraagprijs € 285.000 k.k.

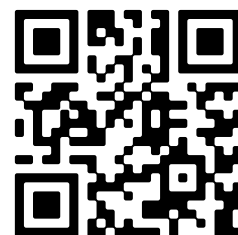


BESCHIKBAAR

WWW.JANPRINSSTRAAT65.NL



Type object:	Portiekflat (appartement)
Bouwjaar:	1960
Woonoppervlakte:	58 m ²
Inhoud:	185 m ³
Aantal kamers:	2 kamers (1 slaapkamer)
Website:	www.janprinsstraat65.nl



Omschrijving

Jan Prinsstraat 65, 1382 SN Weesp

****Ideaal voor Starters: Leuk tweekamerappartement in Weesp!****

Ontdek dit leuke tweekamerappartement (mogelijk uit te breiden tot driekamerappartement) van 58 m² aan de Jan Prinsstraat 65, gelegen op de eerste verdieping van een appartementencomplex in Weesp. Het gebouw ziet er keurig uit, wat direct zichtbaar is bij binnenkomst in de gezamenlijke entree.

Qua locatie zit je goed: op steenworp afstand van het gezellige hart van Weesp, vol met knusse eetgelegenheden, boetiekjes en grotere winkels, inclusief een theater en een bierbrouwerij in een voormalige kerk. Sportliefhebbers vinden hier ook hun plek dankzij diverse sportvoorzieningen.

Het NS-station is op loopafstand van slechts 5 minuten, wat de reis naar Amsterdam CS reduceert tot 17 minuten per trein.

Indeling:

Bij binnenkomst via de entree, leidt een ruime hal met meterkast, ingebouwde kast en toilet naar de slaapkamer. De slaapkamer is 10m² groot en daardoor lekker ruim. De licht overgoten woonkamer heeft toegang tot het balkon dat uitzicht biedt op het noordwesten. De keuken is verouderd maar biedt voldoende ruimte voor het plaatsen van een ruim exemplaar. Ook vanuit de keuken is er toegang tot het balkon. Achter de keuken ligt de badkamer voorzien van een douche, wastafelmeubel en wasmachineaansluiting.

Op de begane grond vind je een ruime berging met elektriciteit, perfect voor opslag van spullen en fietsen. Voor de deur kun je gratis parkeren.

Bijzonderheden

- Woonoppervlakte: 58 m²
- Indien gewenst is het realiseren van een tweede slaapkamer mogelijk!
- Volledig uitgerust met kunststof kozijnen en dubbele beglazing
- Energielabel F
- Servicekosten: € 201,18 per maand; voorschot voor blokverwarming: € 30,- per maand
- Ruime berging in de onderbouw met stroomvoorziening
- Centrale ligging nabij NS-station en het centrum van Weesp
- Oplevering in overleg, kan snel
- Oplevering in huidige staat, geen zelfbewoningsclausule

Samenvattend: een licht en aantrekkelijk tweekamerappartement met een centrale positie die absoluut een bezichtiging verdient!

Kenmerken

Vraagprijs: € 285.000 k.k.

Aanvaarding: In overleg

Bouw

Object type: Portiekflat (appartement)

Soort bouw: Bestaande bouw

Bouwjaar: 1960

Soort dak: Plat dak

Oppervlakte en inhoud

Woonoppervlakte: 58 m²

Inhoud: 185 m³

Indeling

Aantal kamers: 2 kamers (1 slaapkamer)

Aantal badkamers: 1 badkamer en 1 apart toilet

Badkamervoorzieningen: Douche en wastafel

Aantal woonlagen: 1 woonlaag

Voorzieningen: Schuifpui

Energie

Energielabel: F

Isolatie: Dubbel glas

Verwarming: Blokverwarming

Warm water: Gasboiler

Buitenruimte

Ligging: In woonwijk

Balkon dakterras: Balkon aanwezig

Berguimte

Schuur berging: Box

Voorzieningen schuur: Elektra

Soort parkeergelegenheid: Openbaar parkeren

VvE Checklist

Inschrijving kvk: Ja

Jaarlijkse vergadering: Ja

Periodieke bijdrage: Ja

Reservefonds aanwezig: Ja

Onderhoudsplan: Ja

Opstalverzekering: Ja

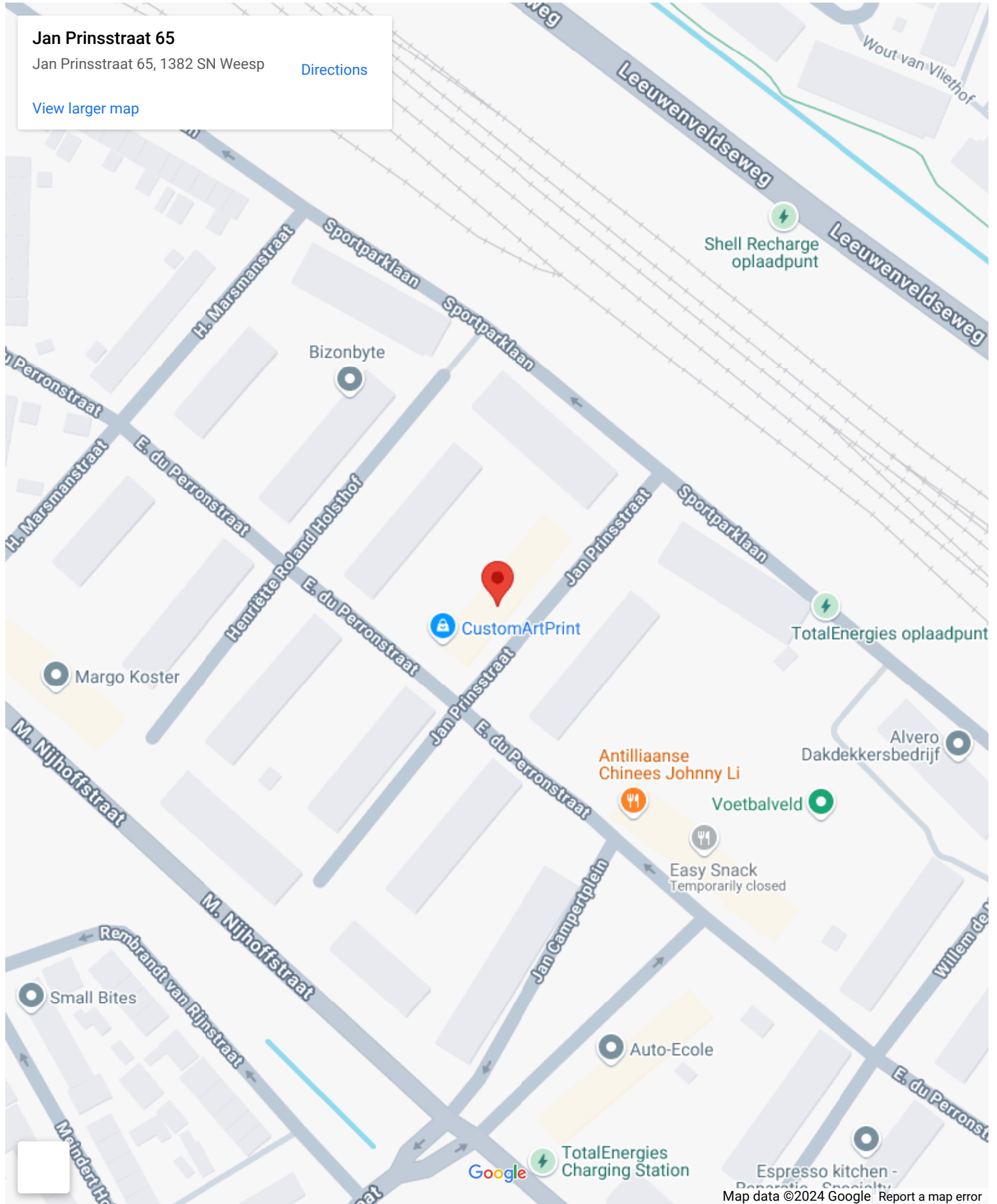
Op de kaart

Jan Prinsstraat 65

Jan Prinsstraat 65, 1382 SN Weesp

[Directions](#)

[View larger map](#)

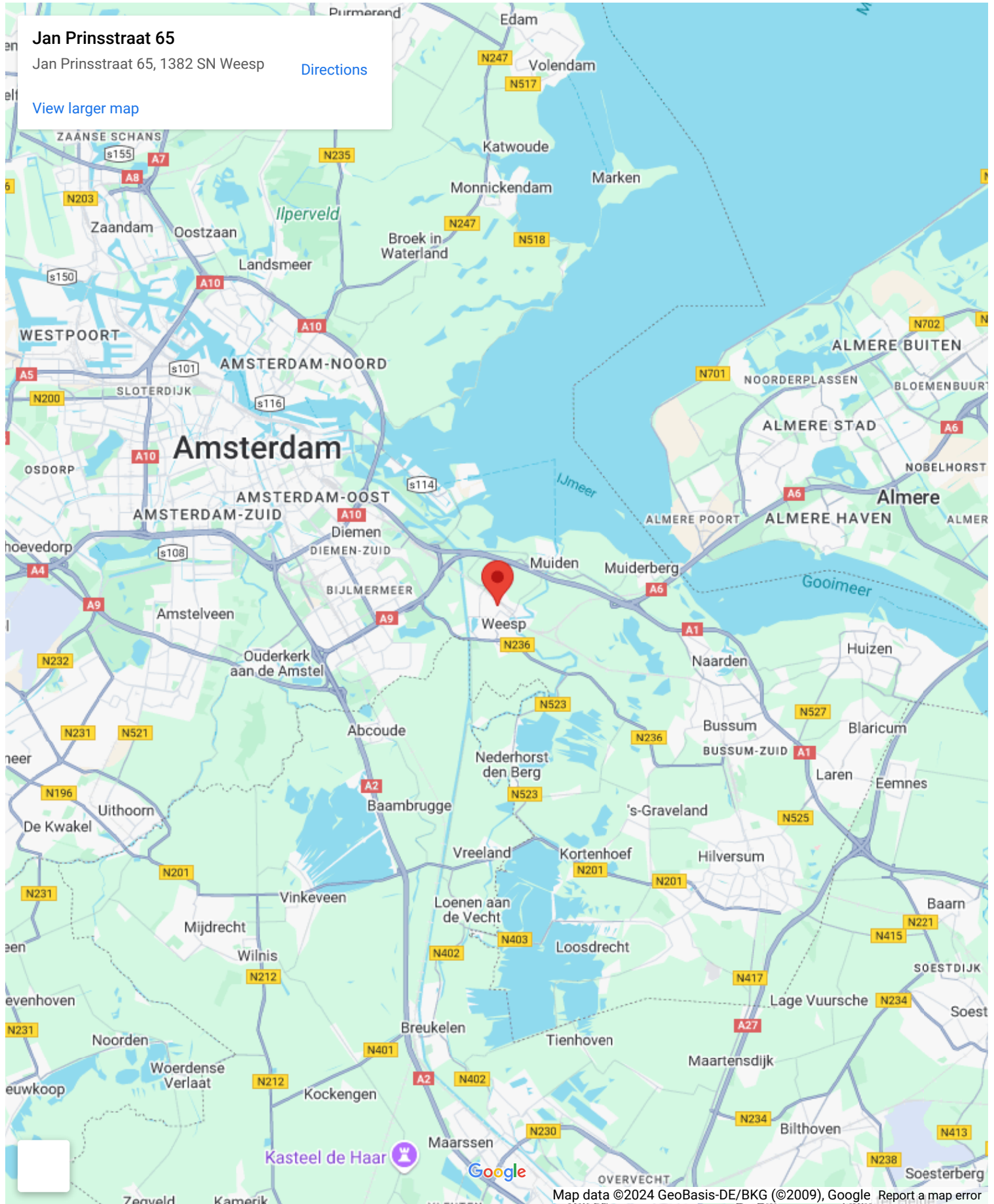


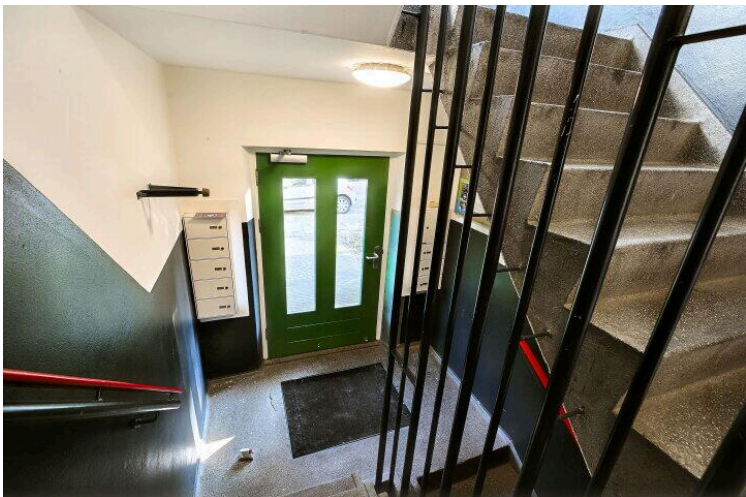
Google

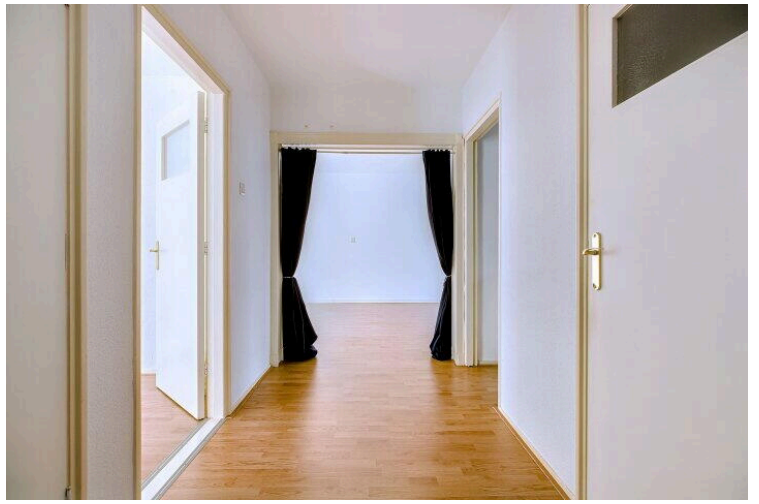
TotalEnergies
Charging Station

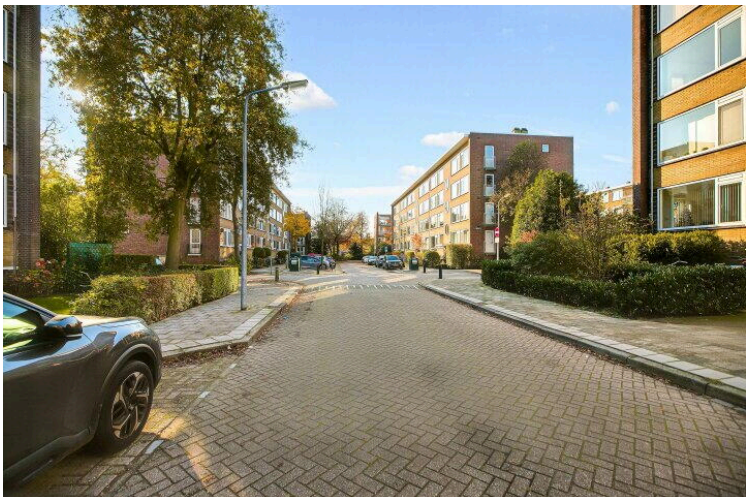
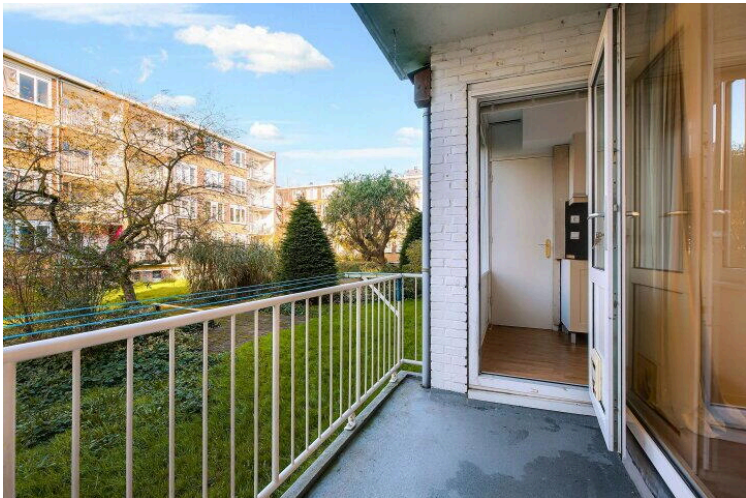
Espresso kitchen -
Generatie Society
Map data ©2024 Google Report a map error

Op de kaart









Jan Prinsstraat 65

www.janprinsstraat65.nl



**NIEUWSGIERIG
NAAR DE WAARDE
VAN JE WONING?**

**036 - 20 30 512
BAARMAKELAARDIJ.NL
INFO@BAARMAKELAARDIJ.NL**



BAAR Makelaardij

Transistorstraat 151
1322 CN, Almere

