

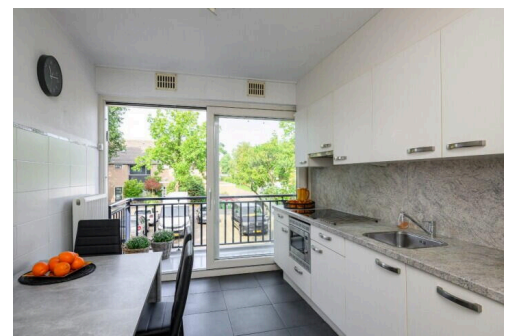
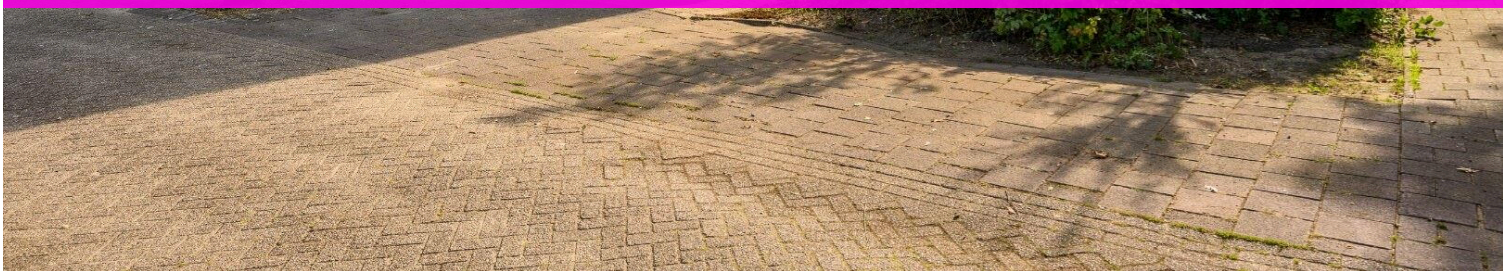
# Huizen

Jol 43 | Vraagprijs € 445.000 k.k.

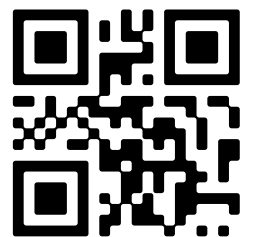


## BESCHIKBAAR

[WWW.JOL43.NL](http://WWW.JOL43.NL)



<b>Type object:</b>	Eindwoning (drive-in woning)
<b>Bouwjaar:</b>	1969
<b>Woonoppervlakte:</b>	124 m <sup>2</sup>
<b>Perceeloppervlakte:</b>	170 m <sup>2</sup>
<b>Inhoud:</b>	282 m <sup>3</sup>
<b>Aantal kamers:</b>	4 kamers (3 slaapkamers)
<b>Website:</b>	<a href="http://www.jol43.nl">www.jol43.nl</a>



# Omschrijving

## Jol 43, 1276 BS Huizen

Deze royale hoek-drive in woning, gelegen aan een doodlopende straat, in een rustige en groene buurt, nabij een groot stadspark met water en speeltuin en winkelcentrum, biedt vele mogelijkheden! Parkeer uw auto op eigen terrein of in de inpandige garage. Stap binnen in een royale hal, waar direct de vele mogelijkheden van de woning duidelijk worden. Naast de inpandige garage bevindt zich hier de grote tuinkamer met kunststof schuifpui naar de diepe achtertuin. Deze tuinkamer is een multifunctionele ruimte die perfect kan dienen als extra zitkamer, slaap- en of hobbyruimte, ook voor kantoor aan huis is dit een prima plek. Met een slimme verbouwing kan de begane grond worden omgetoverd tot een stijlvolle woonstudio, ideaal voor een inwonende ouder of thuiswonende jongere. De woon-eetkamer op de eerste verdieping baadt in natuurlijk licht. Aan zowel de voor- als achterzijde bieden kunststof schuifpuien toegang tot een balkon, waardoor u de hele dag kunt kiezen tussen zon en schaduw. De open keuken aan de voorzijde heeft diverse inbouwapparatuur en biedt toegang tot het tweede balkon. Twee grote slaapkamers (voorheen 3) en een badkamer met inloopdouche en 2e toilet maken deze grote woning compleet.

### Omgeving:

Gelegen aan een doodlopende weg op een gunstige locatie nabij het Stadspark met grote waterpartijen en speeltuin een plek om te recreëren voor jong en oud. Voor de dagelijkse boodschappen kunt u op loopafstand terecht in het kleinschalige winkelcentrum Kostmand en op fietsafstand is de Oostermeent met een uitgebreider assortiment. Ook scholen zijn in de nabije omgeving te vinden. De bushaltes liggen op loopafstand met rechtstreekse verbinding naar Amsterdam en Utrecht. De uitvalswegen A27 richting Almere/Utrecht en de A1 richting Amsterdam/Amersfoort zijn snel bereikbaar.

De wijk Stad en Lande, deze wijk staat aan de vooravond van een grondige herinrichting Dit is een unieke kans om de wijk te vernieuwen en klaar te maken voor de toekomst. Samen met de bewoners wordt er een duurzame en prettige leefomgeving met meer groen, betere infrastructuur en moderne voorzieningen gecreëerd Het groene karakter zal behouden blijven.

In Huizen vind je allerlei sport- en recreatiemogelijkheden. Je kunt er bijvoorbeeld terecht in de jachthaven en aan de stranden van het Gooimeer. Ook het openluchtwembad De Sijsjesberg is een populaire bestemming. Daarnaast heeft de stad een actief verenigingsleven met veel sportclubs.

### Indeling:

Begane grond: Entree, hal, deur naar de inpandige garage met uitstortgootsteen en waterkraan en elektrisch bedienbare kanteldeur. Vanuit de ruime hal kom je in de grote tuinkamer met grote kunststof schuifpui naar de diepe en zonnige achtertuin. U heeft hier een overdekt terras, zodat u zelfs tijdens een zomerse regenbui lekker droog buiten kunt zitten.

1e verdieping: Ruime overloop met bergkast met cv-ketel, toiletruimte met wandcloset en fontein, ruime woonkamer met kunststof schuifpui over de volle breedte, die toegang geeft tot het balkon aan de tuinzijde, via een wenteltrap kunt u hier rechtstreeks naar de achtertuin.

Aan de voorzijde ligt de halfopen keuken, deze is voorzien van inbouwapparatuur, ook aan de keukenzijde is een balkon, dat vanuit de keuken met een kunststof schuifpui te bereiken is. Op dit balkon kunt u genieten van de avondzon.

2e verdieping: Overloop, twee (voorheen drie) grote slaapkamers, de derde slaapkamer kan eenvoudig worden teruggebracht. Badkamer met recente inloopdouche, wandcloset, wastafelmeubel en wasmachine aansluiting.

### Bijzonderheden en kenmerken:

- Gelegen aan een doodlopende straat, waardoor het een veilige en rustige omgeving is.

- Woning staat op loopafstand van stadspark, kleinschalig winkelcentrum, fitnesscentrum en bushalte.
- Drive-in woning, ideaal voor het eigentijdse huishouden, thuiswerkers of hobbyisten.
- Begane grond is zeer geschikt voor een kantoor of praktijk aan huis, maar ook om te toveren tot een stijlvolle woonstudio.
- Een lichte woonverdieping met balkons aan zowel de voor- als achterzijde.
- Een zonnige tuin van circa 80m<sup>2</sup>, op het zuidoosten gelegen, met vaste beplanting, hier kun je van vroeg tot laat een plekje in de zon vinden.
- De woning heeft drie kunststof schuifpuien, draaikiepramen en een luxe voordeur, alle voorzien van dubbel glas, ongeveer 12 jaar oud.
- De tweede verdieping heeft nu twee slaapkamers, maar oorspronkelijk waren dit er drie, en dit kan eenvoudig worden hersteld.
- Goed onderhouden cv-ketel (2019).
- Parkeerplaats(en) op eigen terrein.
- Woning niet zelf bewoond door opdrachtgever.

Deze informatie is door ons met de nodige zorgvuldigheid samengesteld. Onzerzijds wordt echter geen enkele aansprakelijkheid aanvaard voor enige onvolledigheid, onjuistheid of anderszins, dan wel de gevolgen daarvan. Alle opgegeven maten en oppervlakten zijn indicatief.

## Kenmerken

Vraagprijs: € 445.000 k.k.

Aanvaarding: In overleg

## Bouw

Object type: Eengezinswoning, eindwoning (drive-in woning)

Soort bouw: Bestaande bouw

Bouwjaar: 1969

## Oppervlakte en inhoud

Woonoppervlakte: 124 m<sup>2</sup>

Perceeloppervlakte: 170 m<sup>2</sup>

Inhoud: 282 m<sup>3</sup>

Externe bergruimte: 2 m<sup>2</sup>

Gebouwgebonden buitenruimte: 12 m<sup>2</sup>

## Indeling

Aantal kamers: 4 kamers (3 slaapkamers)

Aantal badkamers: 1 badkamer en 1 apart toilet

Badkamervoorzieningen: Douche en toilet

Aantal woonlagen: 3 woonlagen

Voorzieningen: Buitenzonwering

## Energie

Energie label: D

## Buitenruimte

Ligging: Aan rustige weg en in woonwijk

Balkon dakterras: Balkon aanwezig

Tuin: Achtertuin en voortuin

Achtertuin: 80 m<sup>2</sup> (16,00 meter diep en 5,00 meter breed)

Ligging tuin: Gelegen op het zuidoosten

## Garage

Soort garage: Inpandig en parkeerplaats

Capaciteit garage:

1 auto

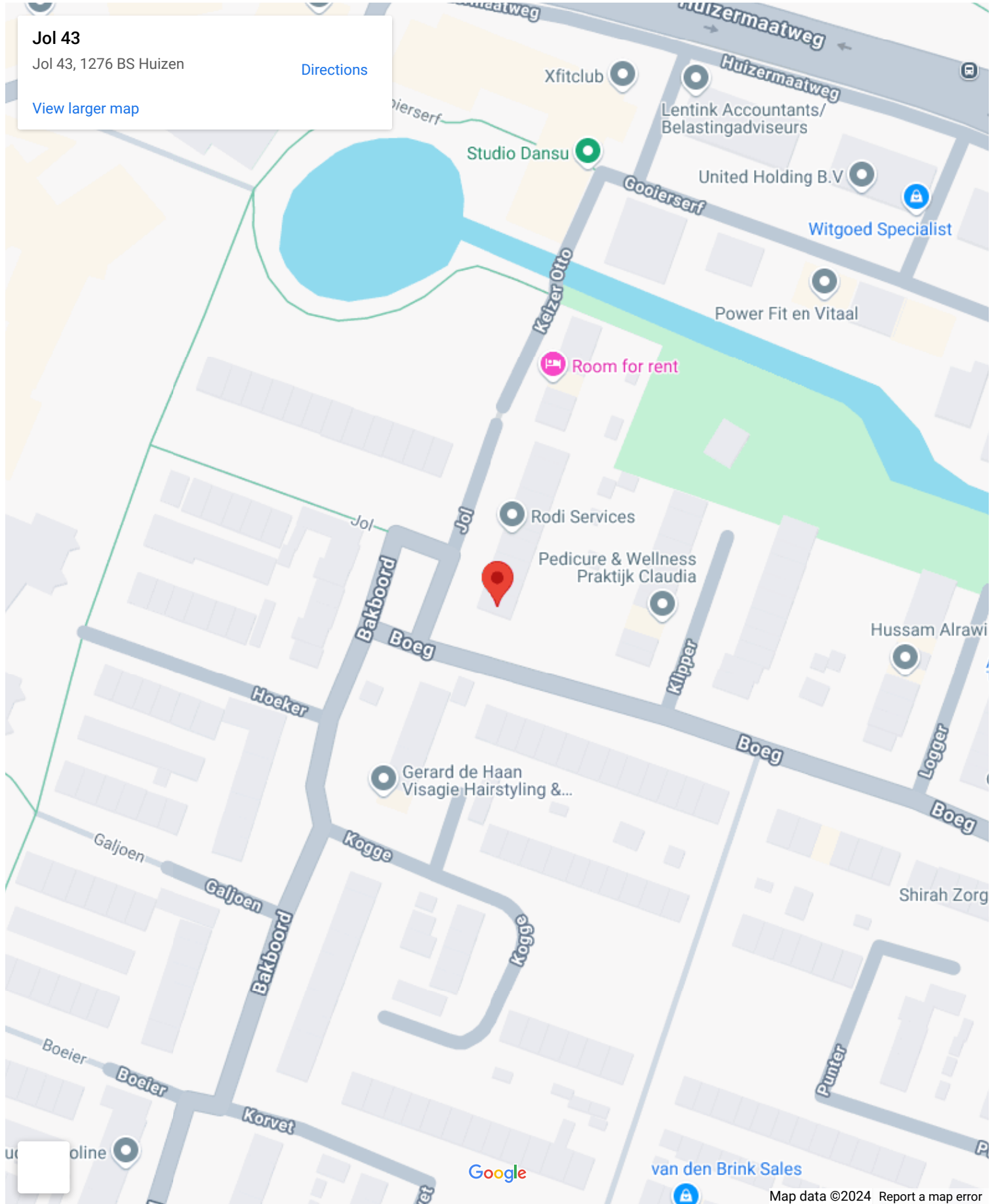
# Op de kaart

Jol 43

Jol 43, 1276 BS Huizen

[Directions](#)

[View larger map](#)



# Op de kaart

Jol 43

Jol 43, 1276 BS Huizen

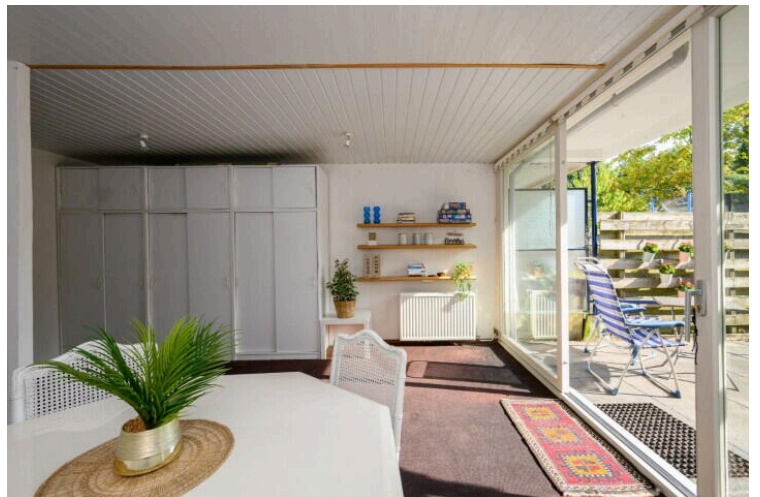
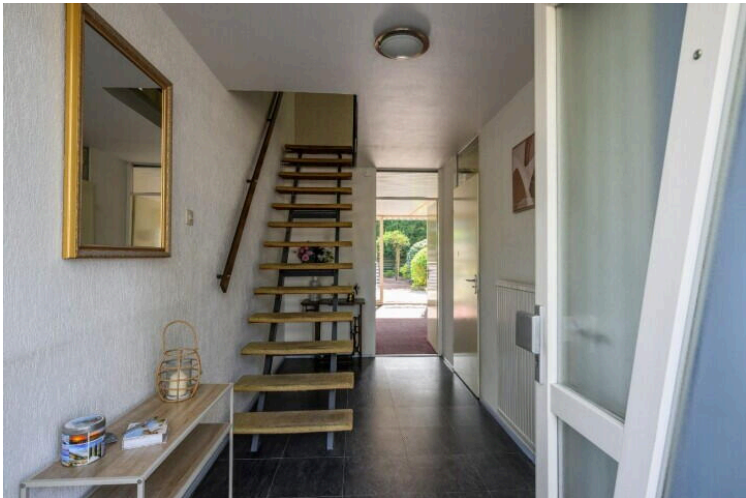
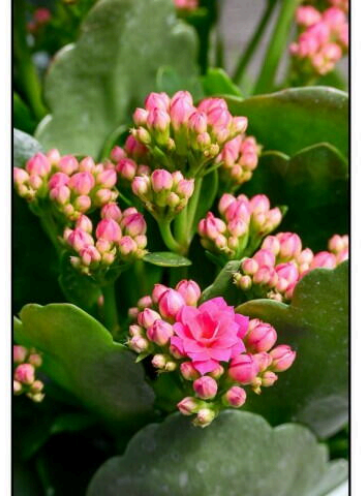
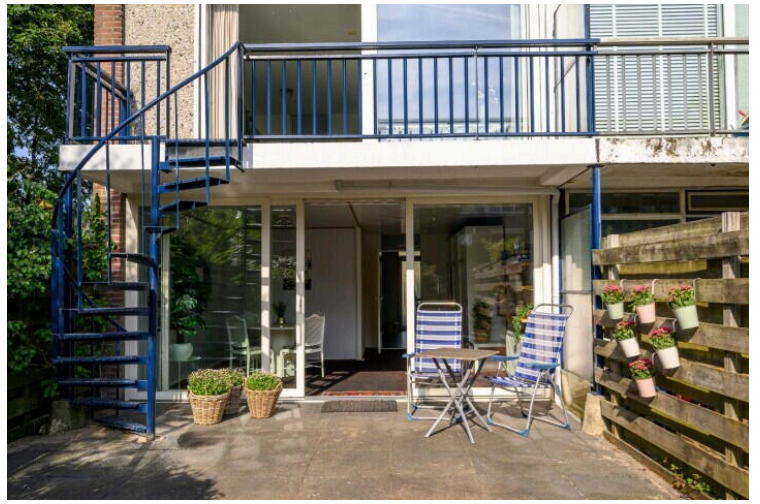
[Directions](#)

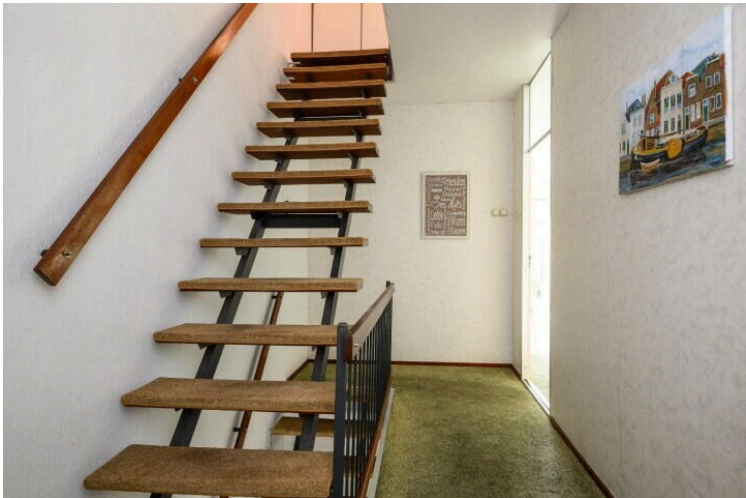
[View larger map](#)



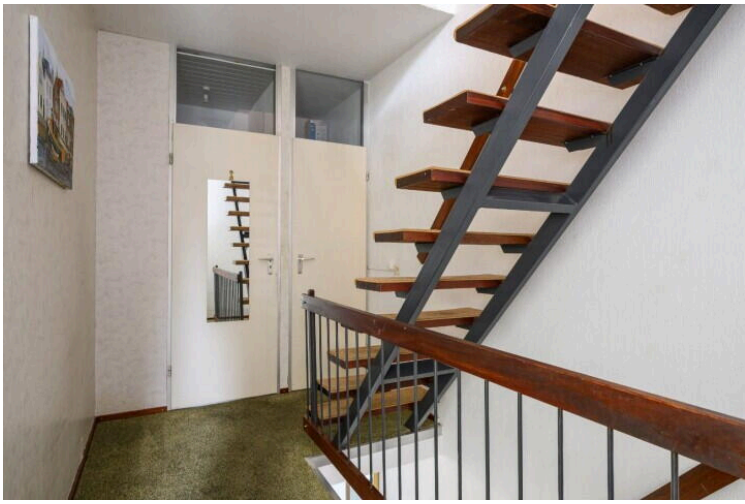




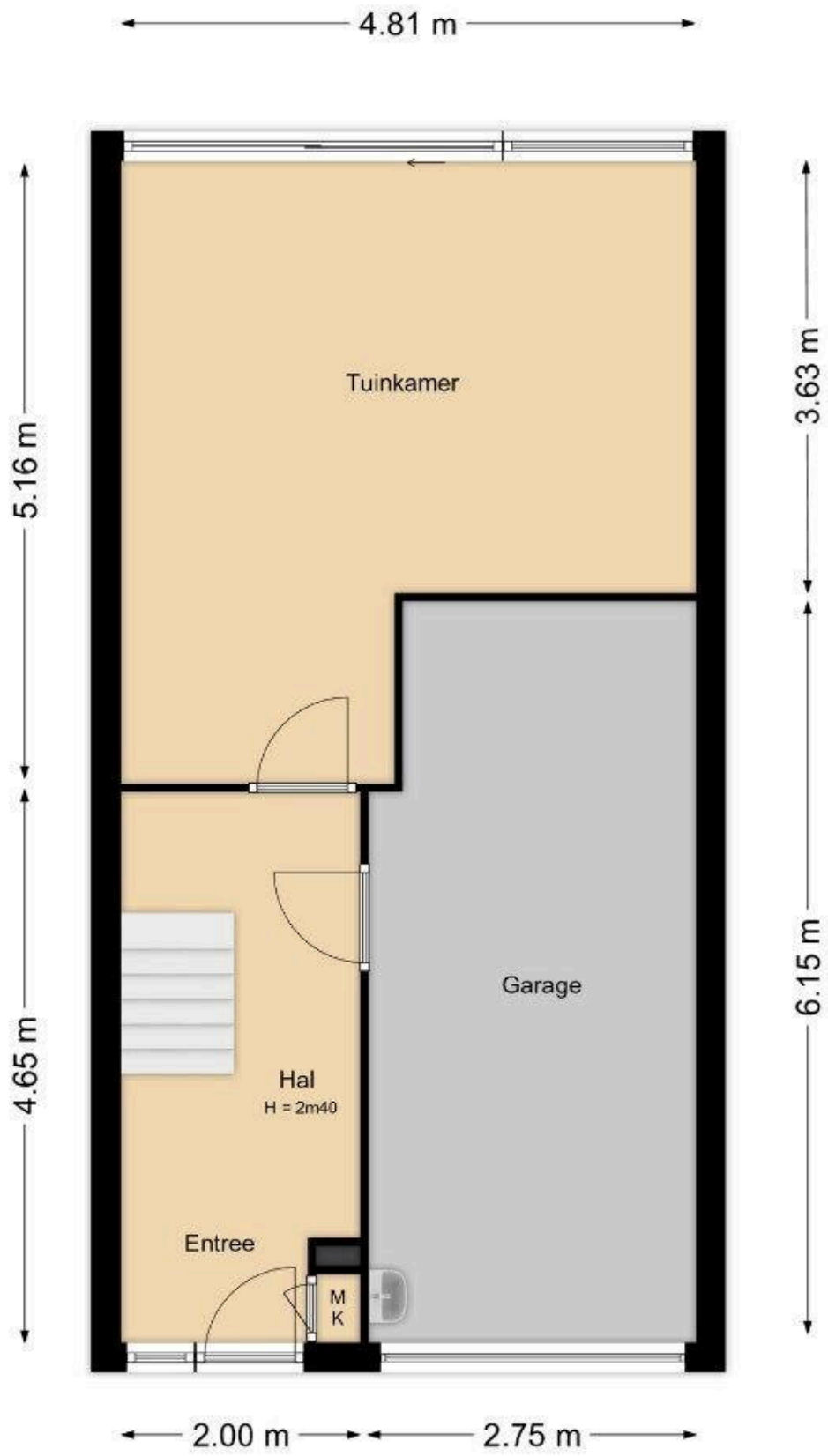


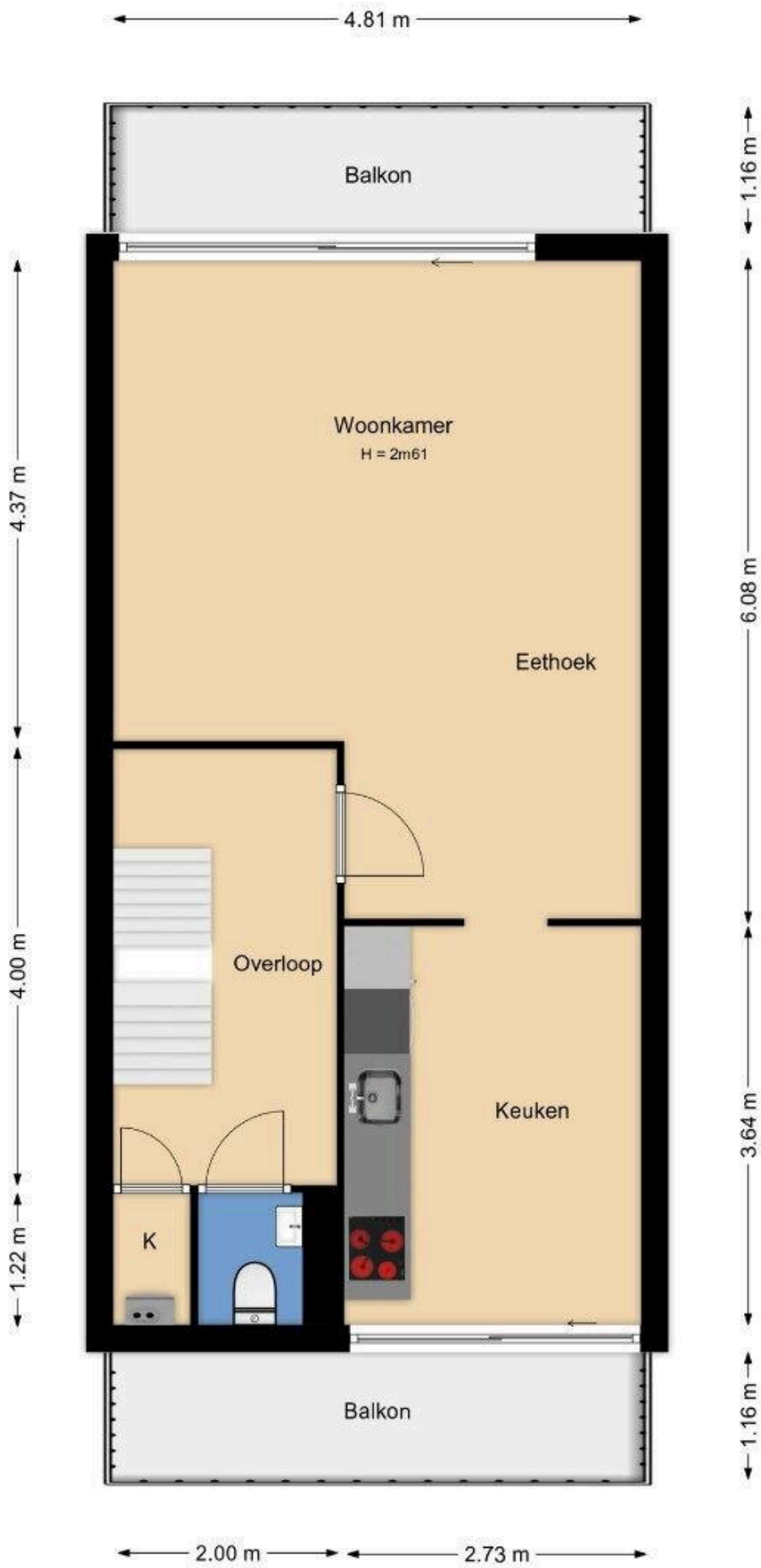


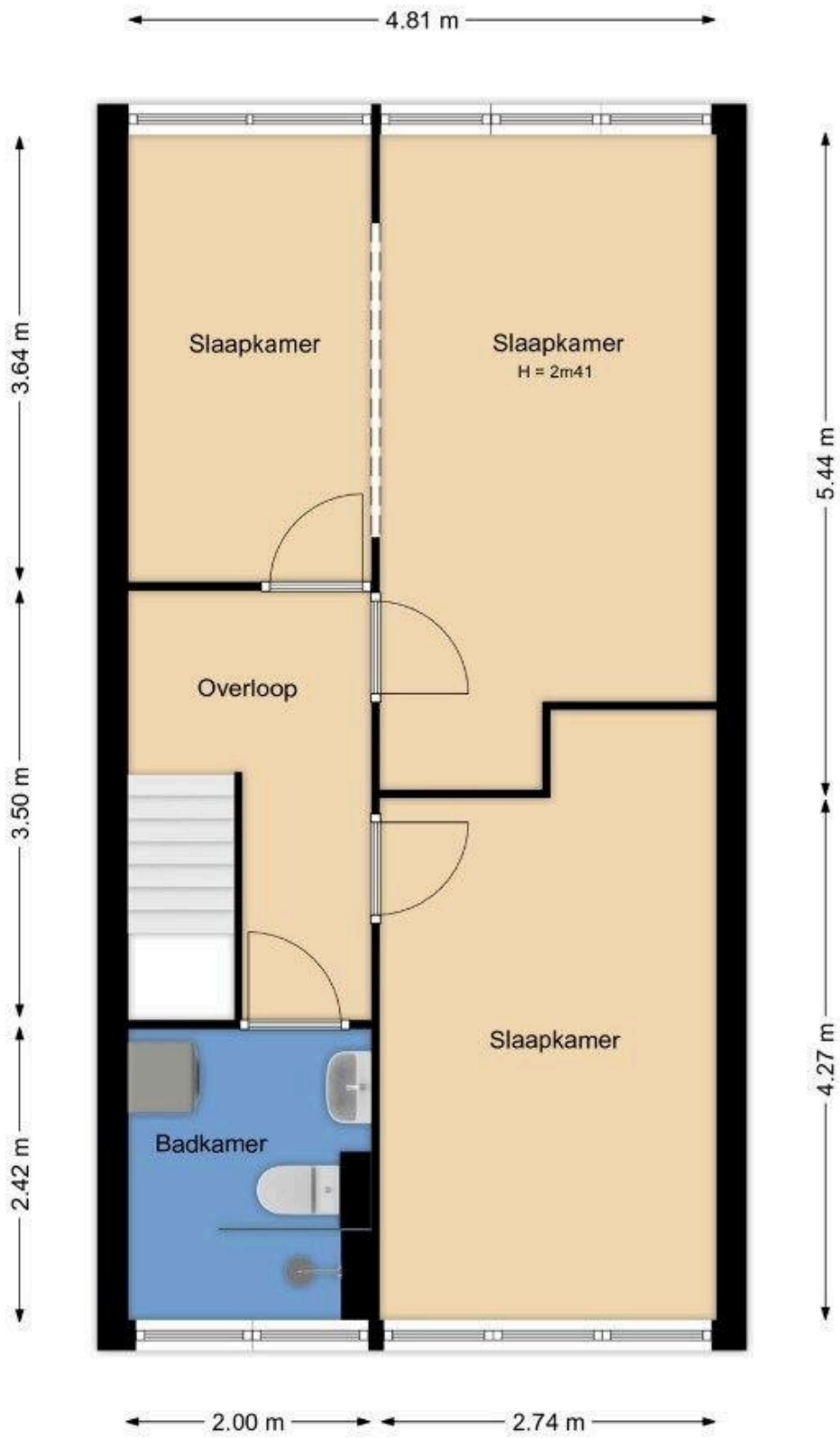














**Jol 43**

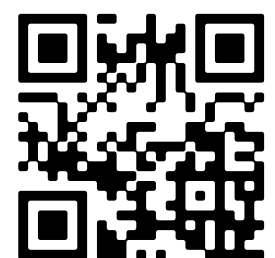
[www.jol43.nl](http://www.jol43.nl)



## Laurien van der Oest Makelaardij

Jan van Eyckstraat 1  
1318 GA, Almere

[www.huistekoopalmere.nl](http://www.huistekoopalmere.nl)  
036 - 53 53 222



Scan Mij!