



REUSEL
Julianaplein 30

Vraagprijs
€ 550.000,- k.k.

Zeer riante hoekwoning

met uitbouw, 5 slaapkamers en garage

 Ben
Straatman
MAKELAARDIJ

 funda

 NVM

 NWWI



vastgoedcert
gecertificeerd

0497-645341 | info@benstraatman.nl
www.benstraatman.nl

Kenmerken & specificaties

Bouwjaar:
2006

Soort:
eengezinswoning

kamers:
8

Inhoud:
612 m³

Woonoppervlakte:
155 m²

Perceeloppervlakte:
254 m²

Overige inpandige ruimte:
18 m²

Gebouwgebonden buitenruimte:
15 m²

Externe bergruimte:
11 m²

Energie label
A



Omschrijving

Te koop: Prachtige gezinswoning aan Julianaplein 30 te Reusel!

Ben je op zoek naar een ruime, energiezuinige gezinswoning in een kindvriendelijke omgeving? Dan is Julianaplein 30 in Reusel precies wat je zoekt! Deze schitterende woning biedt alles wat je nodig hebt voor comfortabel en duurzaam wonen.

Ruime indeling met 5 slaapkamers

Met maar liefst 5 slaapkamers is er meer dan genoeg ruimte voor het hele gezin. Of je nu een thuiswerkplek, logeerkamer, of speelkamer voor de kinderen nodig hebt, deze woning biedt volop mogelijkheden.

Duurzaam wonen met energielabel A

Deze woning is volledig up-to-date op het gebied van duurzaamheid. Met een energielabel A en 18 zonnepanelen op het dak, geniet je van lage energiekosten en draag je bij aan een beter milieu.

Recent aangelegde achtertuin

De recent aangelegde achtertuin is de perfecte plek om te ontspannen. De tuin is onderhoudsarm en biedt voldoende privacy, ideaal voor lange zomeravonden met vrienden en familie.

Kindvriendelijke omgeving

De woning is gelegen in een rustige, kindvriendelijke buurt. Met speelvoorzieningen en scholen in de directe omgeving kunnen kinderen veilig buitenspelen en genieten van de vrijheid.

Perfekte locatie nabij het centrum

Op korte afstand van het centrum van Reusel, geniet u van alle gemakken die deze gezellige dorpskern te bieden heeft. Winkels, horeca en andere voorzieningen zijn binnen handbereik, terwijl je toch van de rust van een woonwijk kunt genieten.

Ben je klaar om deze droomwoning te bezichtigen?

Neem vandaag nog contact met ons op voor een bezichtiging en ontdek zelf wat Julianaplein 30 te bieden heeft.





















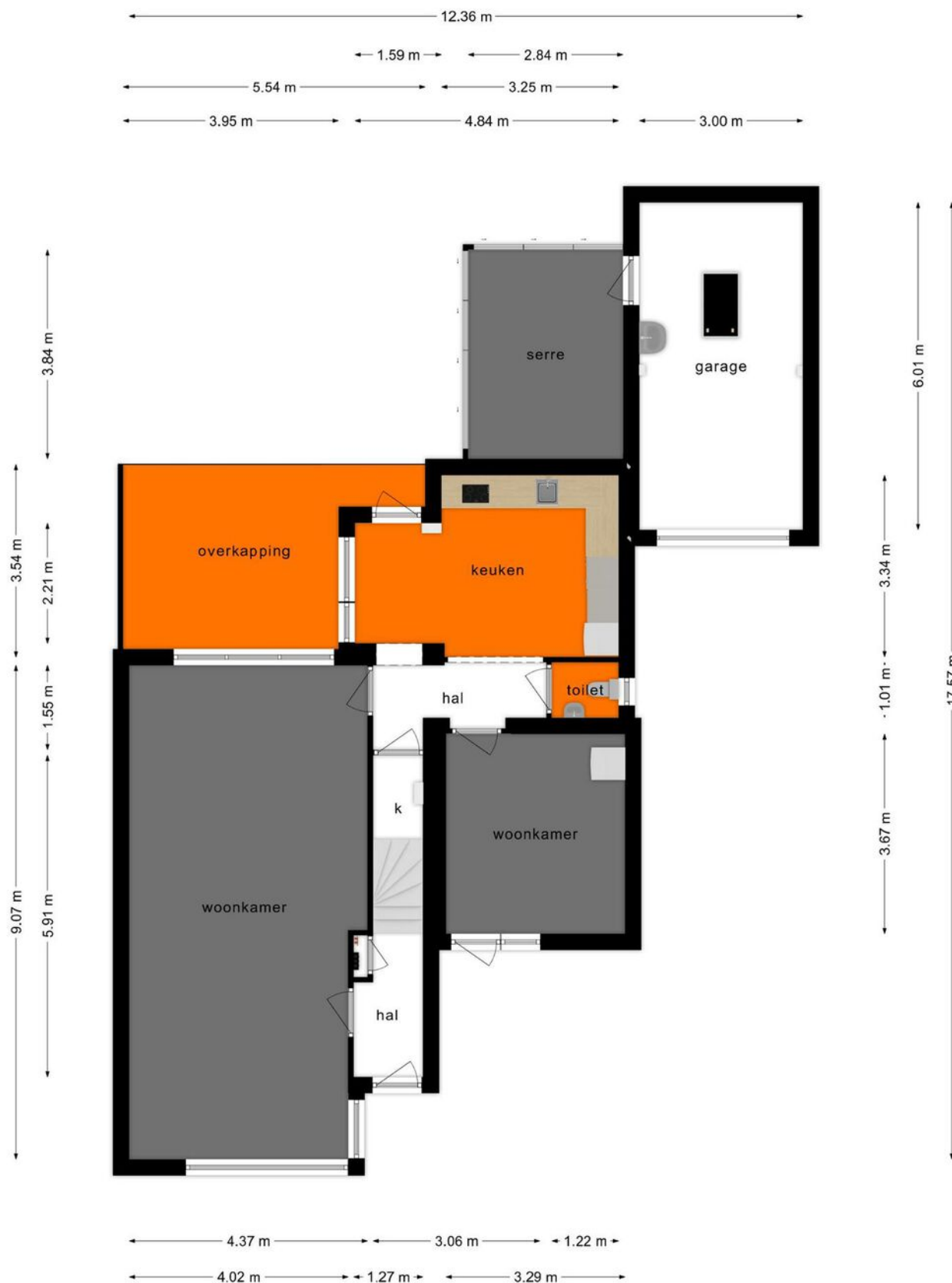








Plattegrond



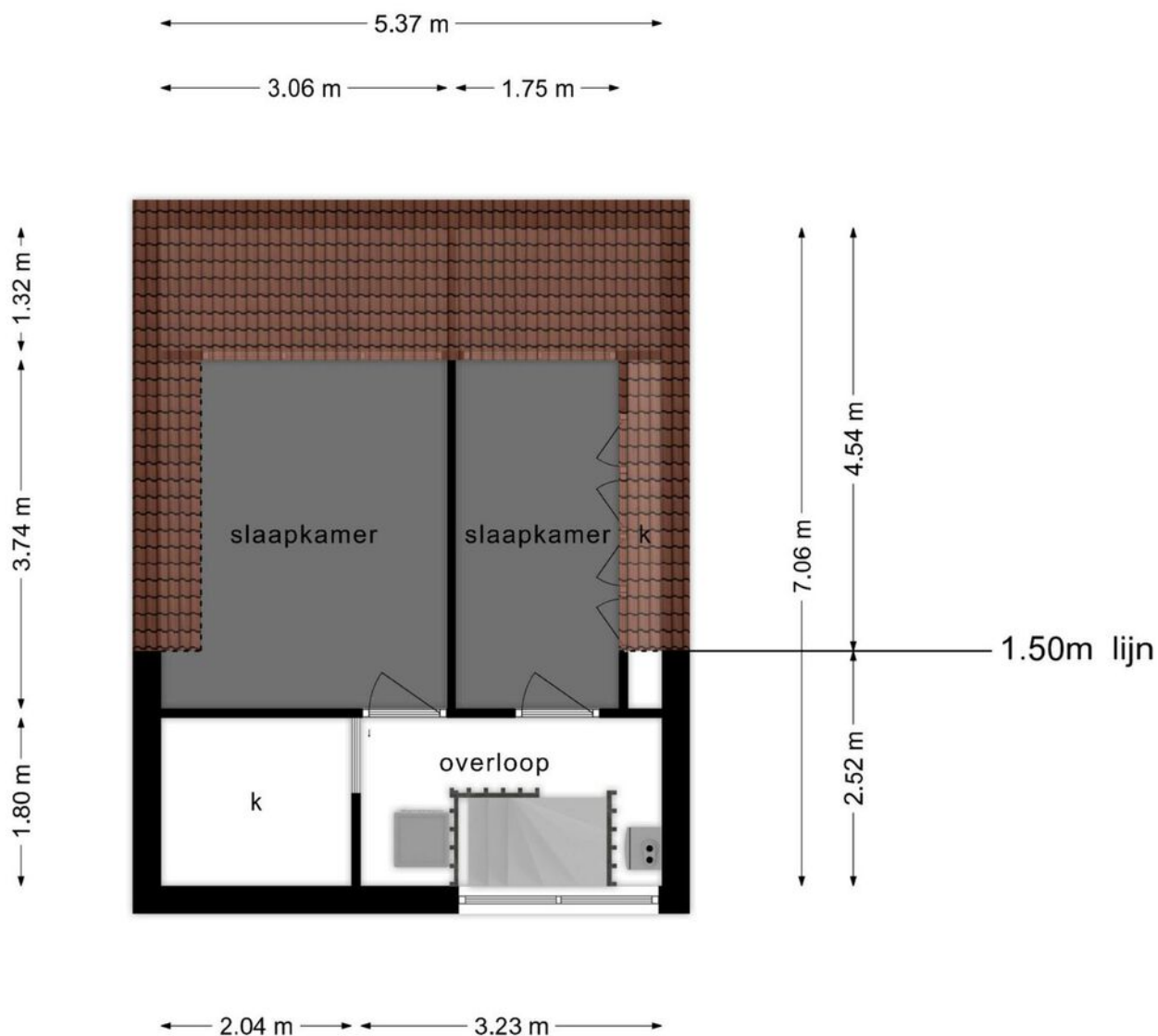
Deze plattegronden zijn opgemaakt voor indicatieve doeleinden.
Hieraan kunnen geen rechten worden ontleend.

Plattegrond



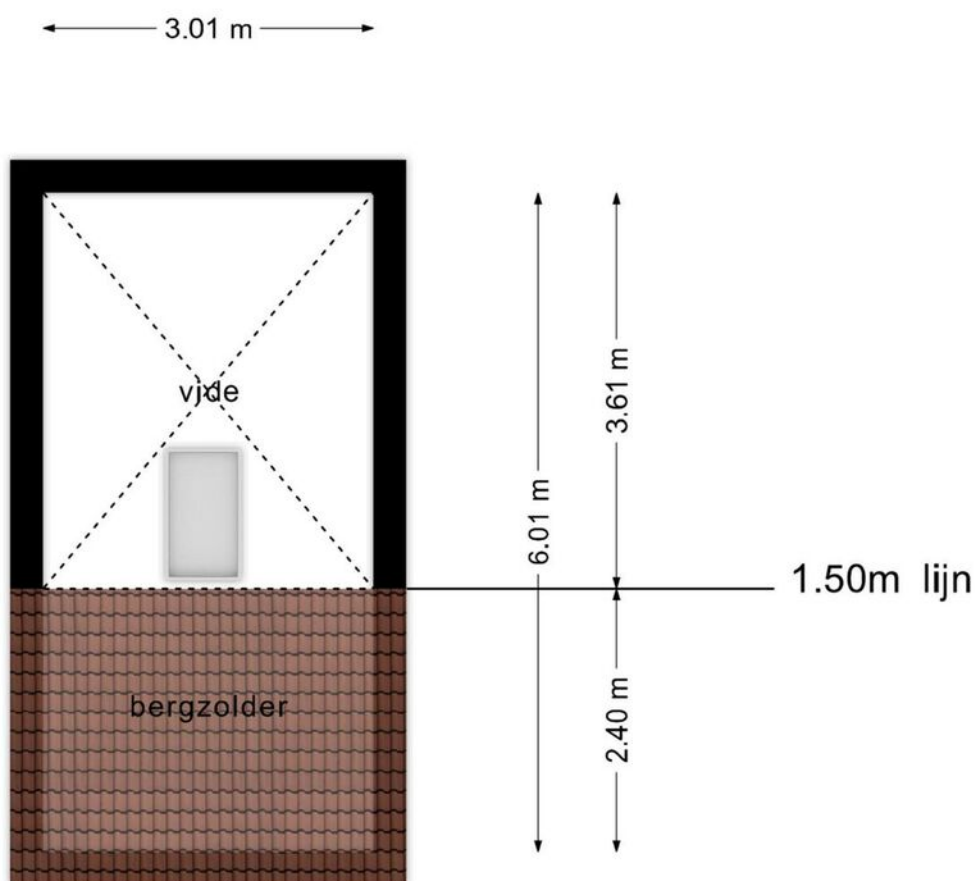
**Deze plattegronden zijn opgemaakt voor indicatieve doeleinden.
Hieraan kunnen geen rechten worden ontleend.**

Plattegrond



**Deze plattegronden zijn opgemaakt voor indicatieve doeleinden.
Hieraan kunnen geen rechten worden ontleend.**

Plattegrond




**Deze plattegronden zijn opgemaakt voor indicatieve doeleinden.
Hieraan kunnen geen rechten worden ontleend.**

Kadastrale kaart

Kadastrale kaart

Uw referentie: V Julianaplein 30



12345	Deze kaart is noordgericht	Schaal 1: 500	
25	Perceelnummer	Kadastrale gemeente Reusel	
—	Huisnummer	Sectie A	
—	Vastgestelde kadastrale grens	Perceel 4938	
—	Voorlopige kadastrale grens	Aan dit uittreksel kunnen geen betrouwbare maten worden ontleend.	
—	Administratieve kadastrale grens	De Dienst voor het kadaster en de openbare registers behoudt zich de intellectuele eigendomsrechten voor, waaronder het auteursrecht en het databankenrecht.	
—	Bebouwing		

Voor een eensluitend uittreksel, De bewaarder van het kadaster en de openbare registers

Lijst van zaken

	Blijft achter	Gaat mee	Ter overname
Woning - Interieur			
(Gas)kachels		X	
Verlichting, te weten			
- inbouwspots/dimmers	X		
- losse (hang)lampen		X	
Raamdecoratie/zonwering binnen, te weten			
- gordijnrails	X		
- gordijnen			X
- overgordijnen			X
- vitrages			X
- rolgordijnen			X
- (losse) horren/rolhorren			X
- Hordeur			X
Vloerdecoratie, te weten			
- vloerbedekking	X		
- Tegelvloer	X		
- Vinylvloer	X		
Woning - Keuken			
Keukenblok (met bovenkasten)	X		
Keuken (inbouw)apparatuur, te weten			
- kookplaat	X		
- (gas)fornuis	X		
- afzuigkap	X		
- magnetron	X		
- oven	X		
- koelkast	X		
- vriezer		X	
- vaatwasser	X		
- koffiezetapparaat		X	
- Losse koelkast in keuken		X	
- close-in-boiler	X		
Keukenaccessoires, te weten			
- Ophangrek	X		

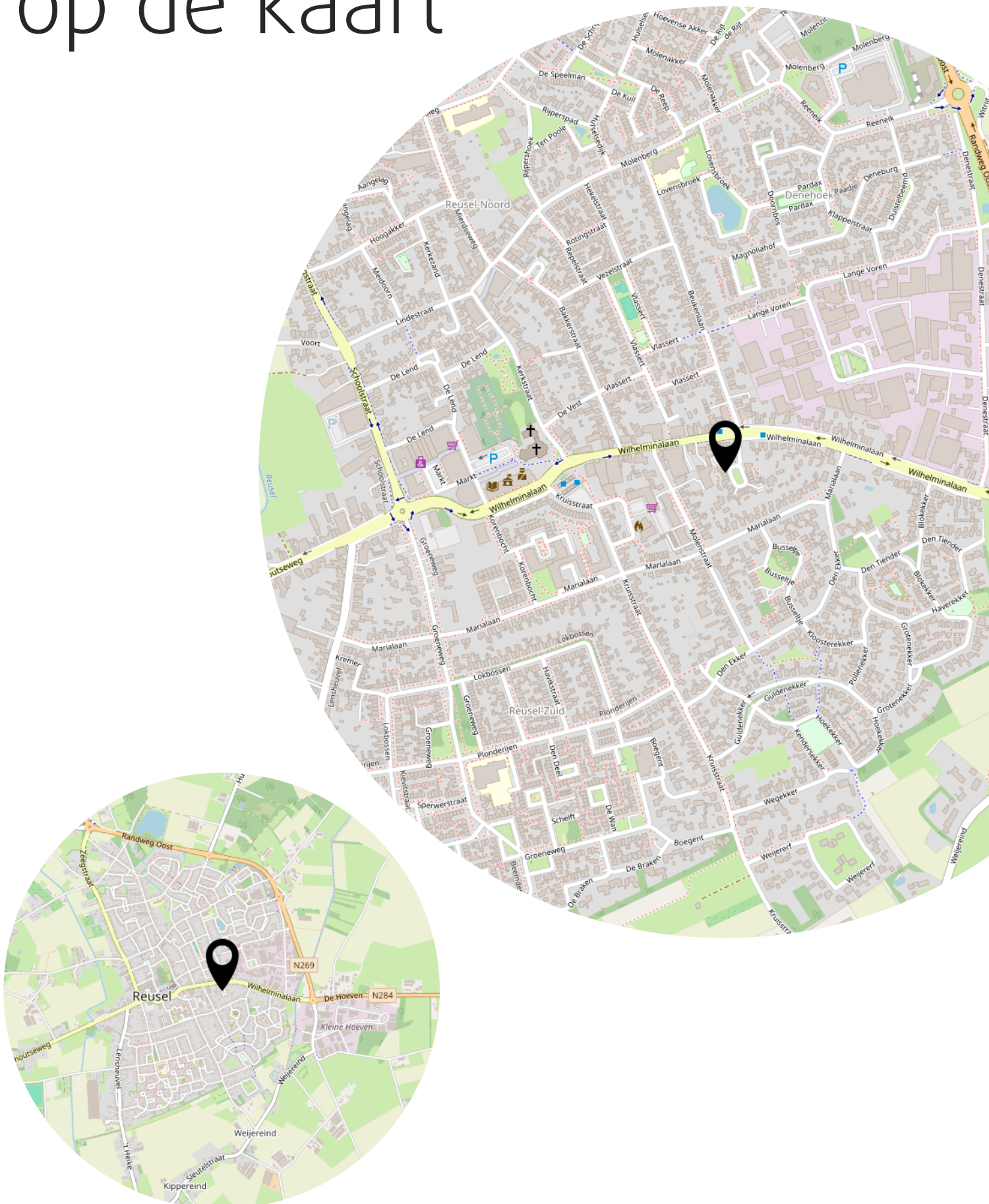
Lijst van zaken

	Blijft achter	Gaat mee	Ter overname
Woning - Sanitair/sauna			
Toilet met de volgende toebehoren			
- toilet	X		
- toiletrolhouder	X		
- toiletborstel(houder)	X		
- fontein	X		
Badkamer met de volgende toebehoren			
- ligbad	X		
- douche (cabine/schermb)	X		
- wastafel	X		
- wastafelmeubel	X		
- planchet	X		
- toilet	X		
Woning - Exterieur/installaties/veiligheid/energiebesparing			
Brievenbus	X		
(Voordeur)bel	X		
Rookmelders	X		
(Klok)thermostaat	X		
Airconditioning	X		
Screens	X		
Rolluiken	X		
Zonnepanelen	X		
glasvezel ligt binnen, is niet aangesloten	X		
Warmwatervoorziening, te weten			
- CV-installatie	X		
- boiler	X		
Tuin - Inrichting			
Tuinaanleg/bestrating	X		
Beplanting	X		
Tuin - Verlichting/installaties			
Buitenverlichting	X		

Lijst van zaken

	Blijft achter	Gaat mee	Ter overname
Tuin - Overig			
Overige tuin, te weten			
- losse kasten in garage		X	

Locatie op de kaart



Heeft u interesse?



Wilhelminalaan 68
5541 CZ Reusel

0497-645341
info@benstraatman.nl
www.benstraatman.nl