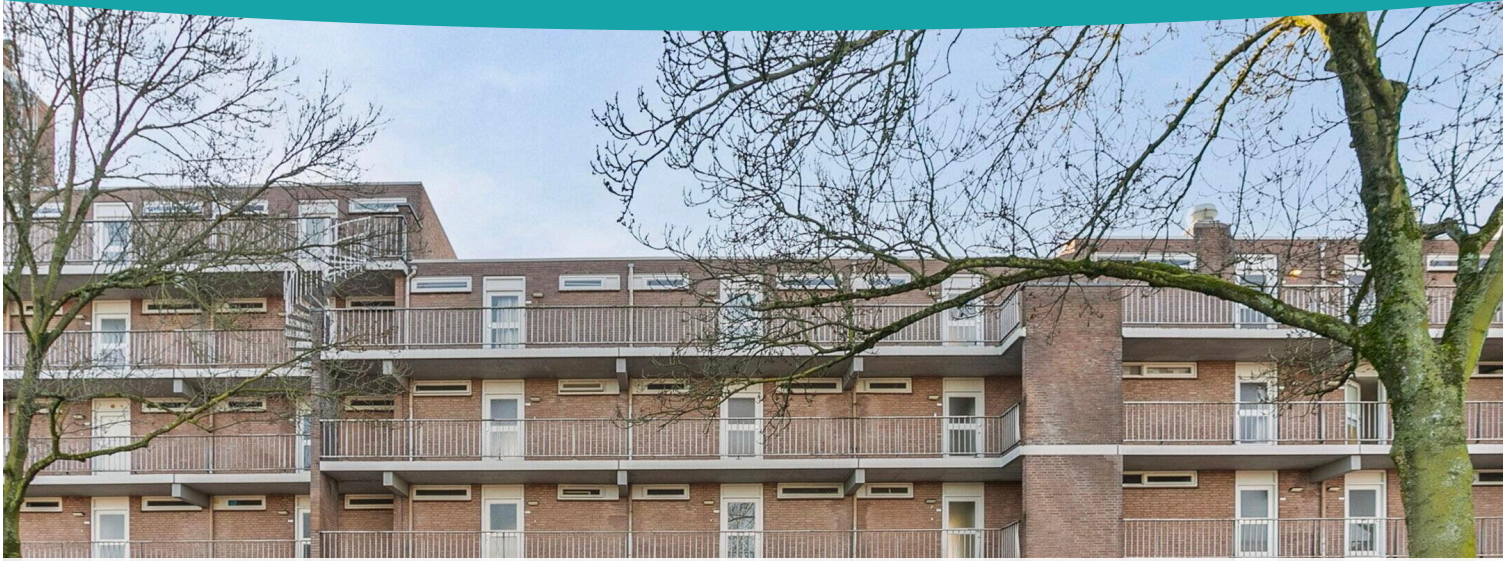


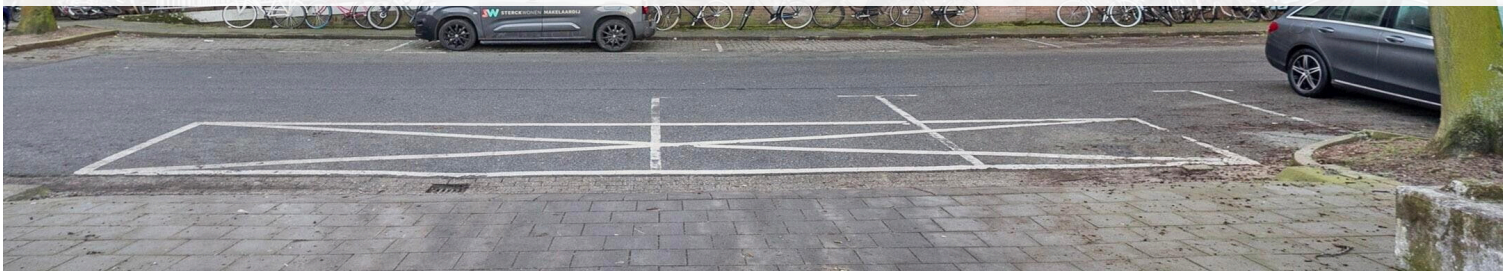
Maastricht

Kasteel Aldengoorstraat 31 B | Vraagprijs € 150.000 k.k.



BESCHIKBAAR

WWW.KASTEELALDENGOORSTRAAT31B.NL



- Type object:** Galerijflat, appartement
Bouwjaar: 1976
Woonoppervlakte: 43 m²
Inhoud: 140 m³
Aantal kamers: 2 kamers (1 slaapkamers)
Website: www.kasteelaldengoorstraat31b.nl

 **STERCKWONEN**



www.sterckwonen.nl | 085 222 4177

Omschrijving

Kasteel Aldengoorstraat 31 B, 6222 WJ Maastricht

Te koop: appartement op een fijne locatie in Maastricht

Welkom in dit appartement op de eerste verdieping aan de Kasteel Aldengoorstraat 31B in Maastricht. Dit appartement, gelegen in een complex met lift, biedt de perfecte combinatie van comfort, gemak en een ideale locatie.

Met slechts tien minuten fietsen bereikt u het bruisende stadsdeel Wyck en het Centraal Station. De directe nabijheid van diverse uitvalswegen zorgt ervoor dat u gemakkelijk overal naartoe reist. Ook ligt er een Albert Heijn op loopafstand. Het appartement ligt op 5 minuten fietsafstand van de Hoge Hotelschool in Maastricht.

Indeling van het appartement

Woonkamer: Een lichte ruimte met een open indeling en uitzicht op het rustige binnenplein. Aansluitend vindt u de open keuken en het balkon, gelegen op het oosten.

Slaapkamer: Gelegen aan het rustige binnenplein

Badkamer: Volledig betegeld en voorzien van een ligbad met douchekop, wastafel, toilet en aansluitingen voor uw witgoed.

Berging: Een praktische inpandige berging waar ook de huurboiler is geplaatst.

Meer informatie:

Voor meer informatie, bezoek kasteelaldengoorstraat31b.nl.

Algemene informatie:

- De verkopende partij werkt met een projectnotaris, te weten Buttingha Wichers Notarissen in Den Haag
- De kosten voor de parkeerplaats welke onlosmakelijk verbonden aan dit appartement bedragen €5.000,-- bovenop de vraagprijs.
- Energielabel D;
- Er is geen gas aanwezig;
- Buitenruimte aan de achterzijde van het gebouw met een uitzicht op een rustig binnenplein;
- Afgesloten privé parkeerplaats in het souterrain (vaste plaats);
- Gezamenlijke inpandige fietsenstalling in het souterrain;
- Houten kozijnen met HR glas;
- Verwarming middels blokverwarming;
- Warm water middels een elektrische huurboiler van volta;
- Huismeester aanwezig 3 dagen per week;
- De totale maandelijks VvE bijdrage voor het appartement is als volgt opgebouwd:
- VvE bijdrage appartement €194,15 (inclusief o.a.: inclusief water, WA verzekering en onderhoud gemeenschappelijke ruimten);
- Voorschot stookkosten appartement € 56,40;
- VvE bijdrage parkeerplaats:€ 35,75;

VERKOOP INFORMATIE

- Verkoper wijst zijn eigen projectnotaris aan, te weten: van Buttingha Wichers Notaris te 's-Gravenhage en stelt dit als verkoopvoorwaarde en stelt dit als verkoopvoorwaarde.
- Opkoopbescherming; Vanaf 1 september 2022 is een Verhuurvergunning opkoopbescherming verplicht als u beschermde woonruimte koopt en wilt gaan verhuren waarvan u minder dan 4 jaar eigenaar bent. Verhuren van beschermde woonruimte zonder Verhuurvergunning opkoopbescherming wordt beboet. Voor meer informatie verwijzen wij u naar de site van de gemeente Maastricht.
- Indien er in de woning huurtoestellen aanwezig zijn zoals CV-ketel, boiler, zonnepanelen, mechanische ventilatie etc. dan dienen de eventueel aanwezige (lease) (huur) of (huurkoop) contracten te worden overgenomen door de koper.

- De termijn die wordt opgenomen voor eventuele (overeengekomen) ontbindende voorwaarden (bv. Financiering) is in de regel 4 tot 6 weken na het sluiten van de mondelinge wilsovereenkomst.
- De waarborgsom/bankgarantie bedraagt 10% van de koopsom. De koper dient deze binnen 5 dagen na het vervallen van de ontbindende voorwaarden bij de desbetreffende notaris te deponeren.
- In de koopovereenkomst zullen o.a. de navolgende clausules worden opgenomen: Ouderdomsclausule, "as is where is"-clausule, asbestclausule en een niet-zelfbewoningsclausule. Verkoper stelt dit als verkoopvoorwaarde.
- Een koper/ geïnteresseerde heeft een onderzoeks plicht en is gerechtigd voor zijn rekening een bouwkundige keuring te (laten) verrichten, dan wel adviseurs te raadplegen teneinde een goed inzicht te verkrijgen over de staat en het gebruik van deze onroerende zaak.
- Deze informatie is door STERCKWONEN met de nodige zorgvuldigheid samengesteld. Onzerzijds en die van verkoper wordt geen enkele aansprakelijkheid aanvaard voor enige onvolledigheid, onjuistheid of anderszins, dan wel de gevolgen daarvan. Alle opgegeven maten en oppervlakten zijn indicatief.

Kenmerken

Vraagprijs:	€ 150.000 k.k.
Aanvaarding:	Direct
Bijdrage vve:	€ 194,15 per maand

Bouw

Object type:	Galerijflat, appartement
Soort bouw:	Bestaande bouw
Bouwjaar:	1976

Oppervlakte en inhoud

Woonoppervlakte:	43 m ²
Inhoud:	140 m ³
Gebouwgebonden buitenruimte:	4 m ²

Indeling

Aantal kamers:	2 kamers (1 slaapkamers)
Aantal badkamers:	1 badkamer en 1 apart toilet
Badkamervoorzieningen:	Ligbad, toilet, wastafel
Voorzieningen:	Lift, natuurlijke ventilatie

Energie

Energielabel:	D
Isolatie:	Dubbel glas
Verwarming:	Blokverwarming

Buitenruimte

Ligging:	In woonwijk
----------	-------------

Bergruimte

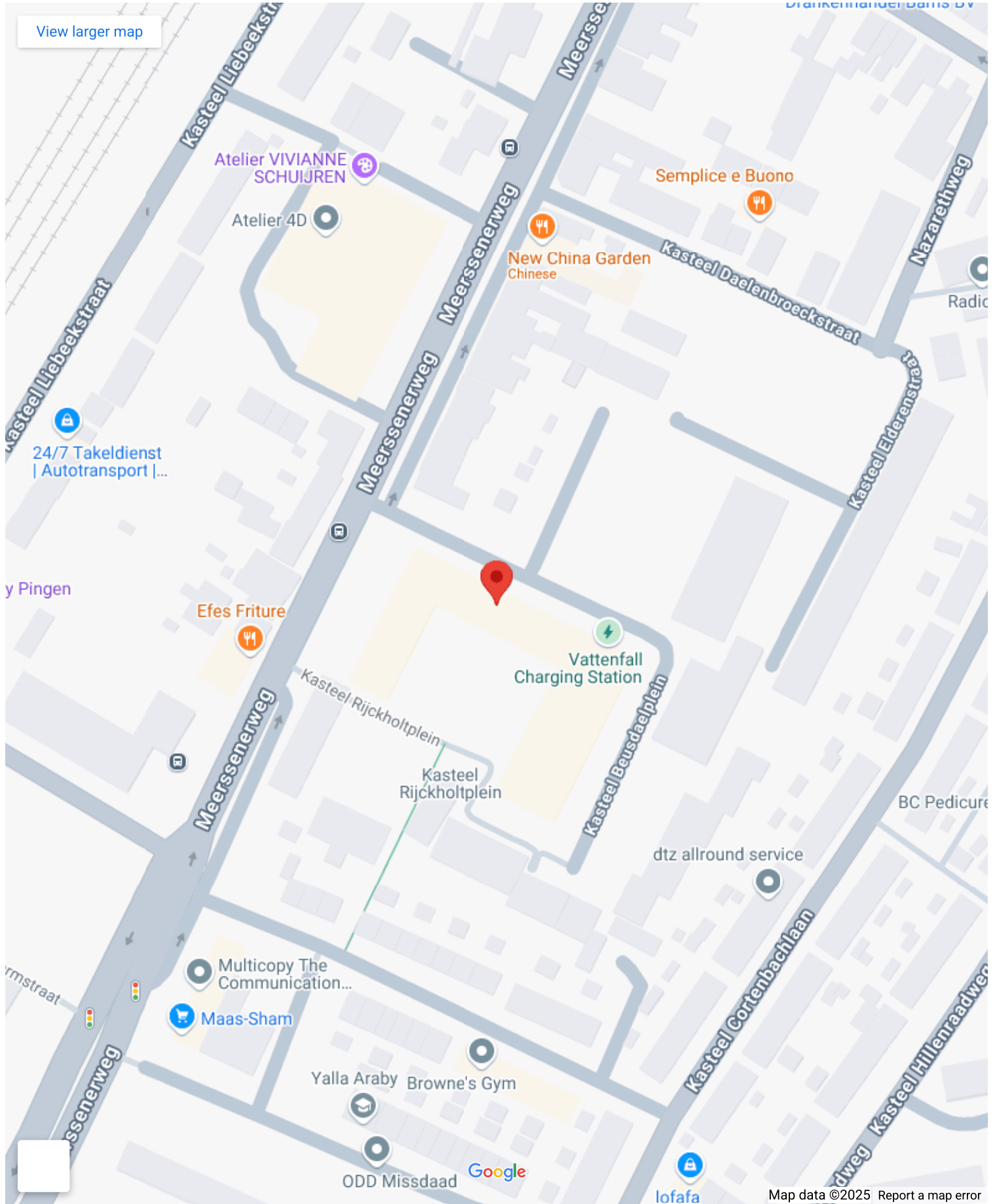
Schuur berging:	Inpandig
Soort parkeergelegenheid:	Parkeergarage, fietsenstalling

VvE Checklist

Inschrijving kvk:	Ja
-------------------	----

Jaarlijkse vergadering:	Ja
Periodieke bijdrage:	€ 194,15 per maand
Reservefonds aanwezig:	Ja
Onderhoudsplan:	Ja
Opstalverzekering:	Ja

Op de kaart



[View larger map](#)

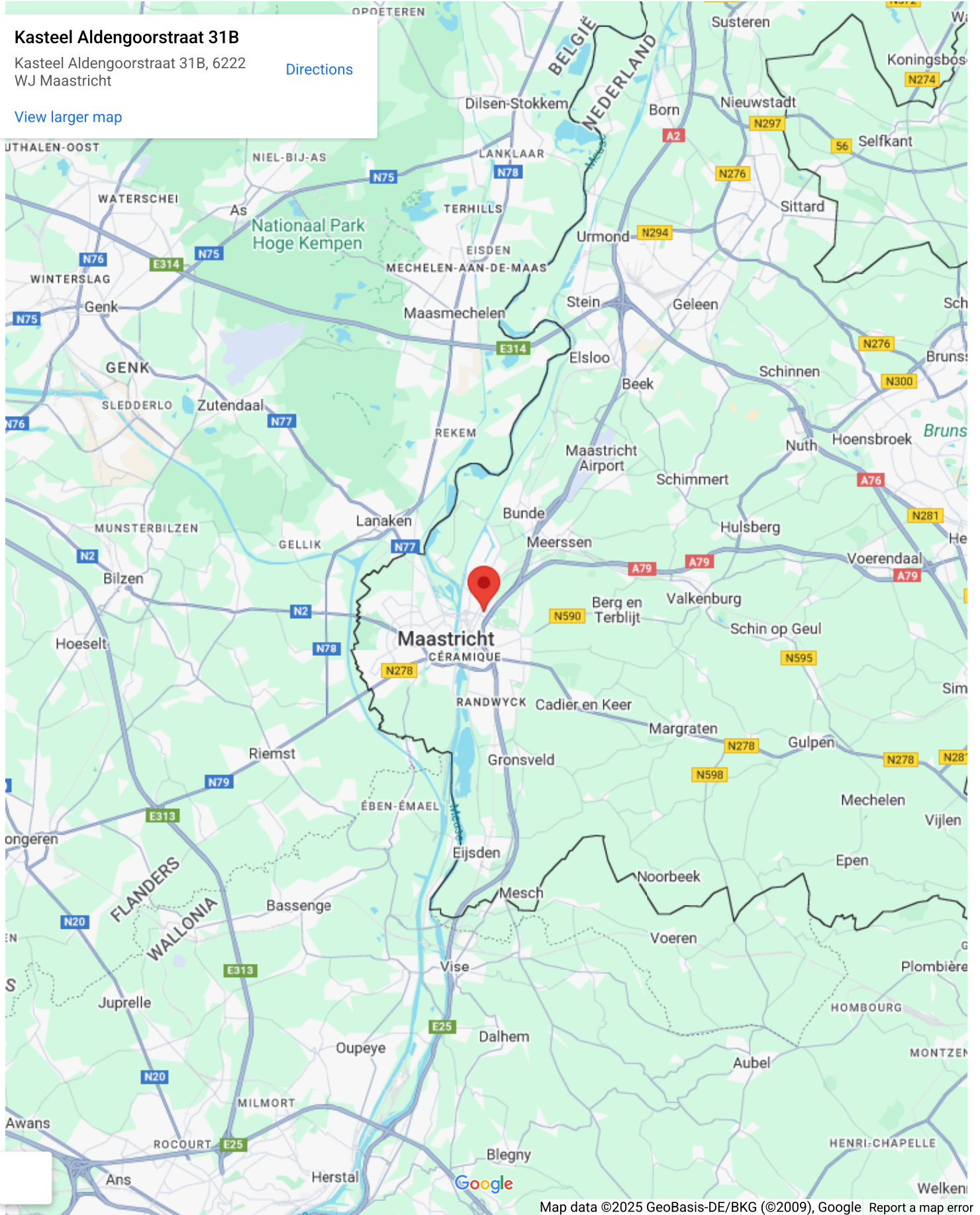
Op de kaart

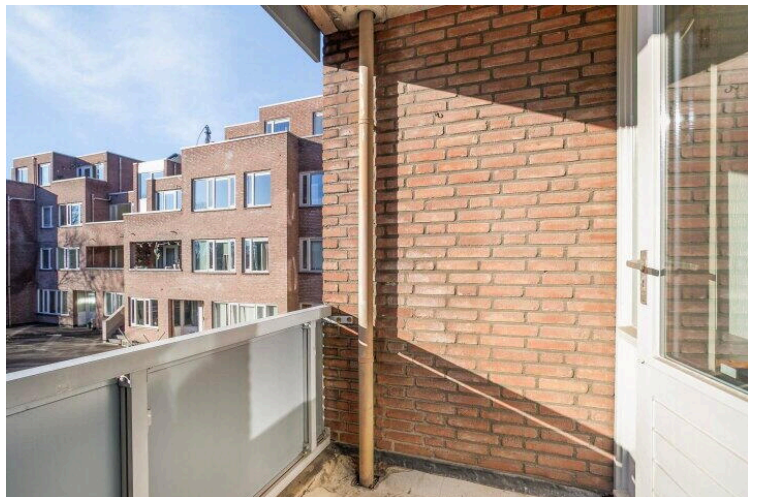
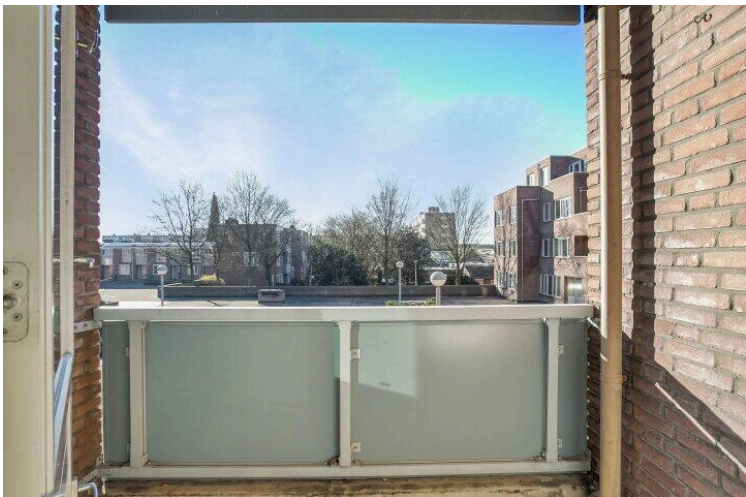
Kasteel Aldengoorstraat 31B

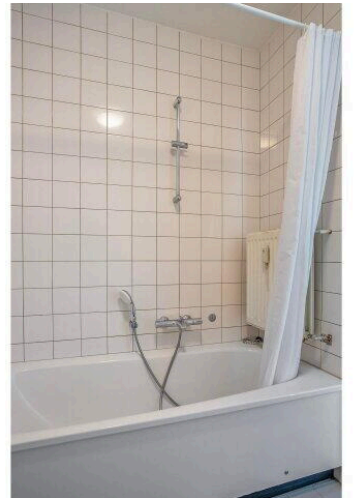
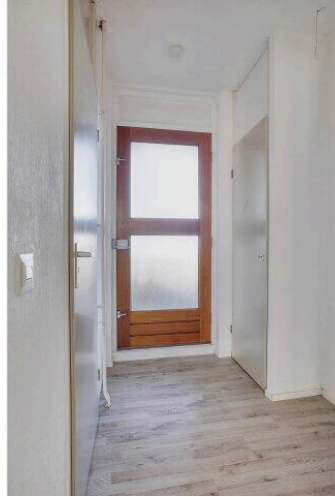
Kasteel Aldengoorstraat 31B, 6222 WJ Maastricht

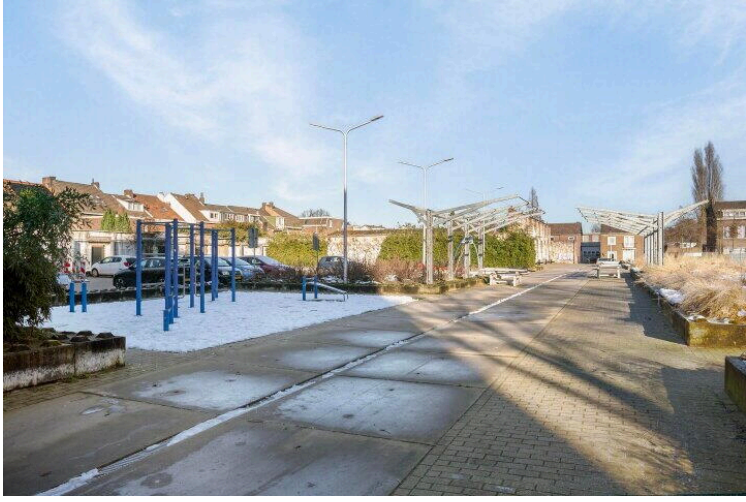
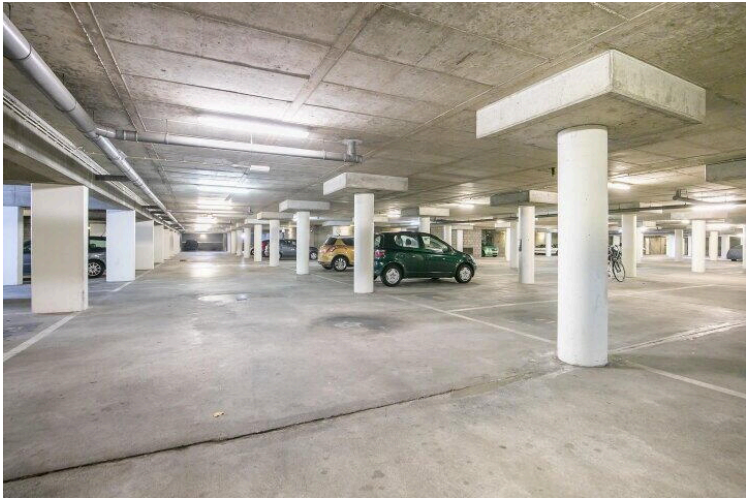
[Directions](#)

[View larger map](#)











**Deze plattegronden zijn opgemaakt voor indicatieve doeleinden.
Hieraan kunnen geen rechten worden ontleend.**

Kasteel Aldengoorstraat 31 B

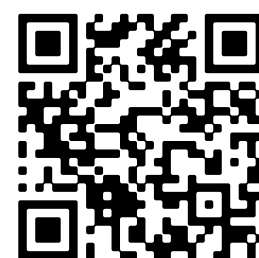
www.kasteelaldengoorstraat31b.nl



Sterckwonen

Elsstraat 18
6191 JW, Beek

www.sterckwonen.nl
085 222 4177



Scan Mij!