

# Heinkenszand

Kievitstraat 12 | Vraagprijs € 322.500 k.k.



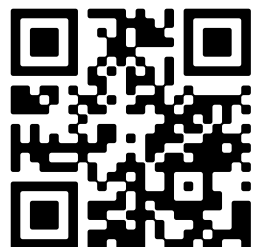
## TE KOOP

[WWW.KIEVITSTRAAT-12.NL](http://WWW.KIEVITSTRAAT-12.NL)



<b>Type object:</b>	Hoekwoning
<b>Bouwjaar:</b>	1979
<b>Woonoppervlakte:</b>	104 m <sup>2</sup>
<b>Perceeloppervlakte:</b>	192 m <sup>2</sup>
<b>Inhoud:</b>	501 m <sup>3</sup>
<b>Aantal kamers:</b>	4 kamers (3 slaapkamers)
<b>Website:</b>	<a href="http://www.kievitstraat-12.nl">www.kievitstraat-12.nl</a>

**Bert Bimmel**  
MAKELAARDIJ



[www.bertbimmel.nl](http://www.bertbimmel.nl) | 0118 - 414 014

# Omschrijving

## **Kievitstraat 12, 4451 DN Heinkenszand**

Betaalbaar half-vrijstaand wonen met een aangebouwde garage en een heerlijke tuin op het zuidwesten in een populair dorp in het fraaie Zuid-Beveland.

Deze houtskeletbouw-woning is in 1979 opgeleverd en is in de loop van de tijd op onderdelen gemoderniseerd. De woning verkeert in een goede staat van onderhoud. De aangebouwde garage is vanuit de tuin toegankelijk en is voorzien van een elektrische deur. In de voortuin is een parkeerplaats op eigen terrein, voorzien van een laadpaal. Een tweede garage is eventueel bij te kopen.

De woning is goed geïsoleerd (energielabel C), is deels voorzien van nieuwe kunststof kozijnen met HR ++ glas en beschikt over maar liefst 12 zonnepanelen. De woning wordt centraal verwarmd met radiatoren.

Indeling:

Begane grond: entree met hal, king-size toiletruimte en de meterkast. Doorzonkamer van ruim 30 m<sup>2</sup> met een openhaard en fijne, dubbele tuindeuren. Open keuken met een prettig barretje en een eenvoudige hoekkeuken, uitgevoerd met ingebouwde apparatuur.

Eerste verdieping: overloop met vaste kast waarin de cv ketel is ondergebracht. Drie ruime slaapkamers waarvan de voorslaapkamer voorzien is van een balkon. De grote achter slaapkamer is voorzien van een vaste kast. Badkamer met een doucheruimte, een wastafelmeubel en een tweede wandcloset,

De tweede verdieping bestaat uit een bevloerde vliering, bereikbaar met een vlizorap en biedt een overdaad aan bergruimte.

Deze woning is gelegen in een deel van Heinkenszand met veel vrijstaande en 2/1-kap woningen. Een fantastisch rustige omgeving, grenzend aan het buitengebied, aan te lopen in luttele minuten. Heinkenszand is een dorp met ongeveer 5.500 inwoners en heeft een breed areaal aan winkels en andere voorzieningen. Goed ontsloten naar de A58 en naar de prachtige Zak van Zuid-Beveland.

Voor meer informatie verwijzen wij u graag naar onze website. Hier vindt u een uitgebreide presentatie van deze woning.

Voor het plannen van een bezichtiging, neem contact op met Bert Bimmel Makelaardij (0118-414014) en wij geven u graag een rondleiding in de woning.

## Overdracht

Vraagprijs:	€ 322.500 k.k.
Aanvaarding:	In overleg

## Bouw

Object type:	Eengezinswoning, hoekwoning
Soort bouw:	Bestaande bouw
Bouwjaar:	1979
Soort dak:	Zadeldak bedekt met pannen

## Oppervlakte en inhoud

Woonoppervlakte:	104 m <sup>2</sup>
Perceeloppervlakte:	192 m <sup>2</sup>
Inhoud:	501 m <sup>3</sup>
Overige inpandige ruimte:	39 m <sup>2</sup>
Externe bergruimte:	9 m <sup>2</sup>
Gebouwgebonden buitenruimte:	3 m <sup>2</sup>

## Indeling

Aantal kamers:	4 kamers (3 slaapkamers)
Aantal badkamers:	1 badkamer
Badkamervoorzieningen:	Toilet, douche, wastafelmeubel
Aantal woonlagen:	3 woonlagen
Voorzieningen:	Tv-kabel, buitenzonwering, rookkanaal, zonnepanelen

## Energie

Energie label:	
Isolatie:	Dakisolatie, muurisolatie, dubbel glas
Verwarming:	Cv-ketel, open haard
Warm water:	Cv-ketel
Cv ketel:	Nefit ecomline vr combiketel gas gestookt uit 2009 (eigendom)

## **Buitenruimte**

Ligging:	Aan rustige weg, in woonwijk
Balkon dakterras:	Balkon
Tuin:	Achtertuint, voortuin
Achtertuint:	72 m <sup>2</sup> (8 meter diep en 9 meter breed)
Ligging tuin:	Gelegen op het zuidwesten en bereikbaar via achterom

## **Bergruimte**

Schuur berging:	Vrijstaand steen
Voorzieningen schuur:	Voorzien van elektra
Soort parkeergelegenheid:	Openbaar parkeren, op eigen terrein

## **Garage**

Soort garage:	Aangebouwd steen
Capaciteit garage:	1 auto
Voorzieningen garage:	Elektra, elektrische deur

# Op de kaart

# Op de kaart







































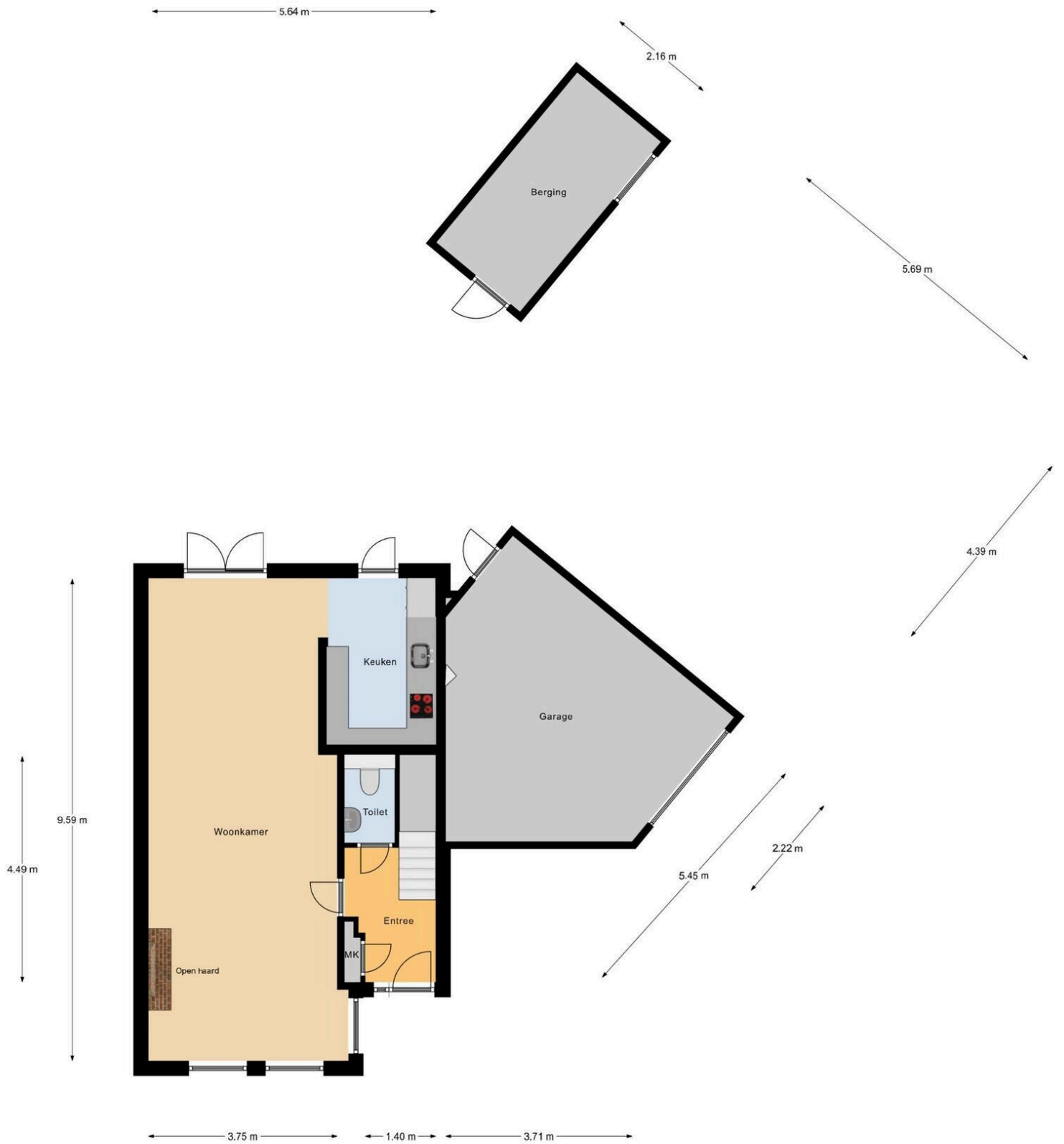




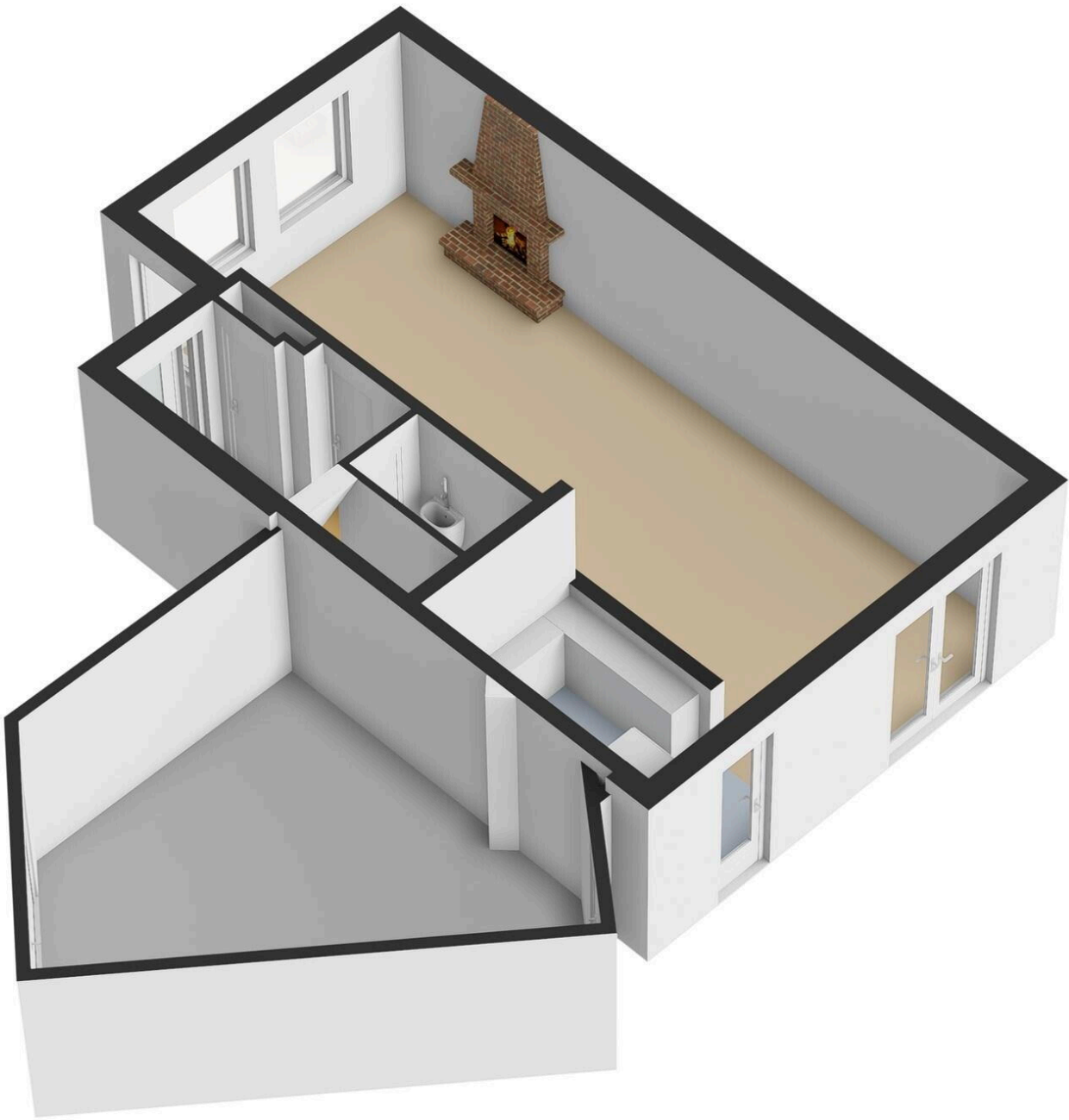








Begane Grond

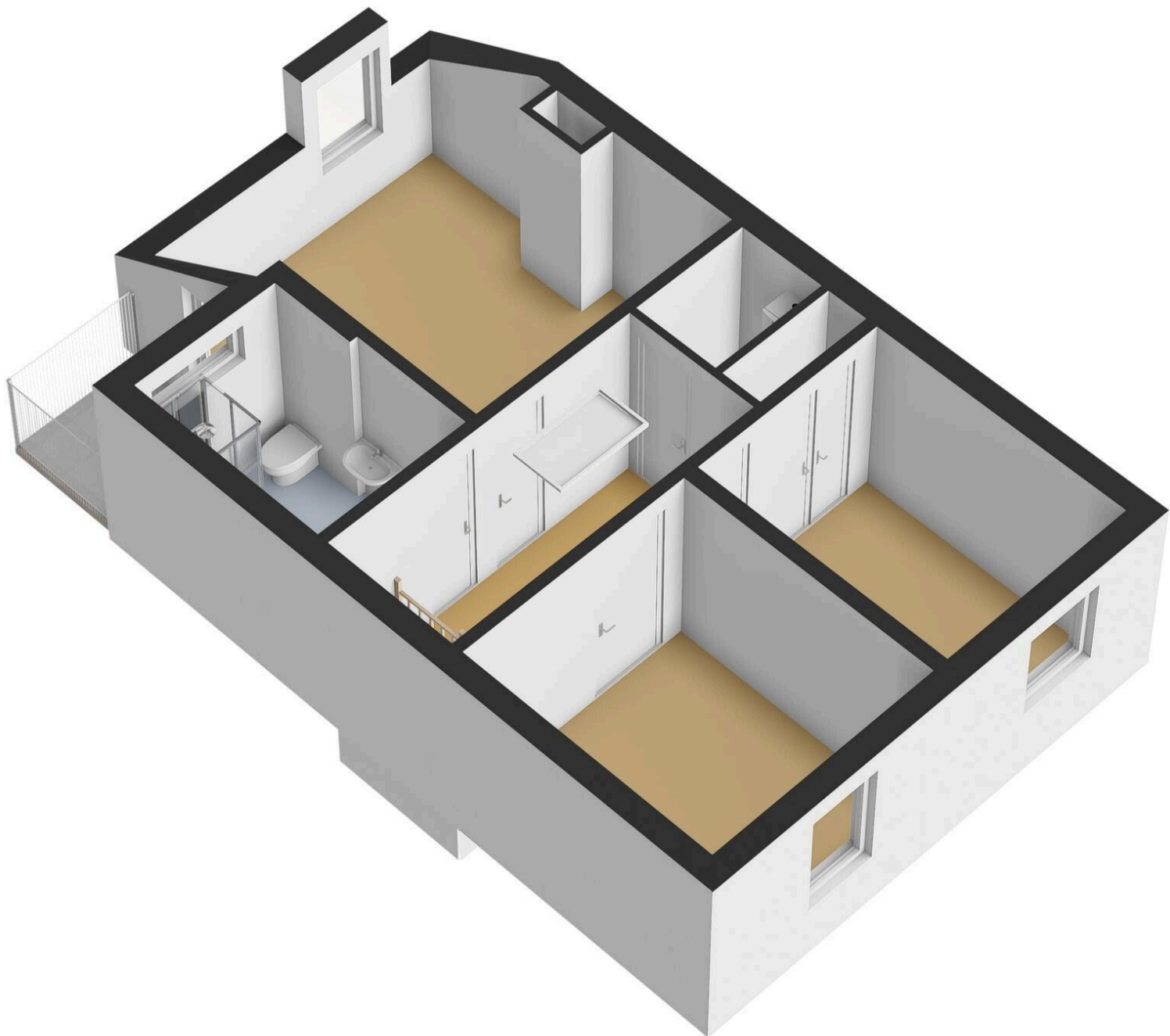


5.77 m

2.56 m 3.01 m



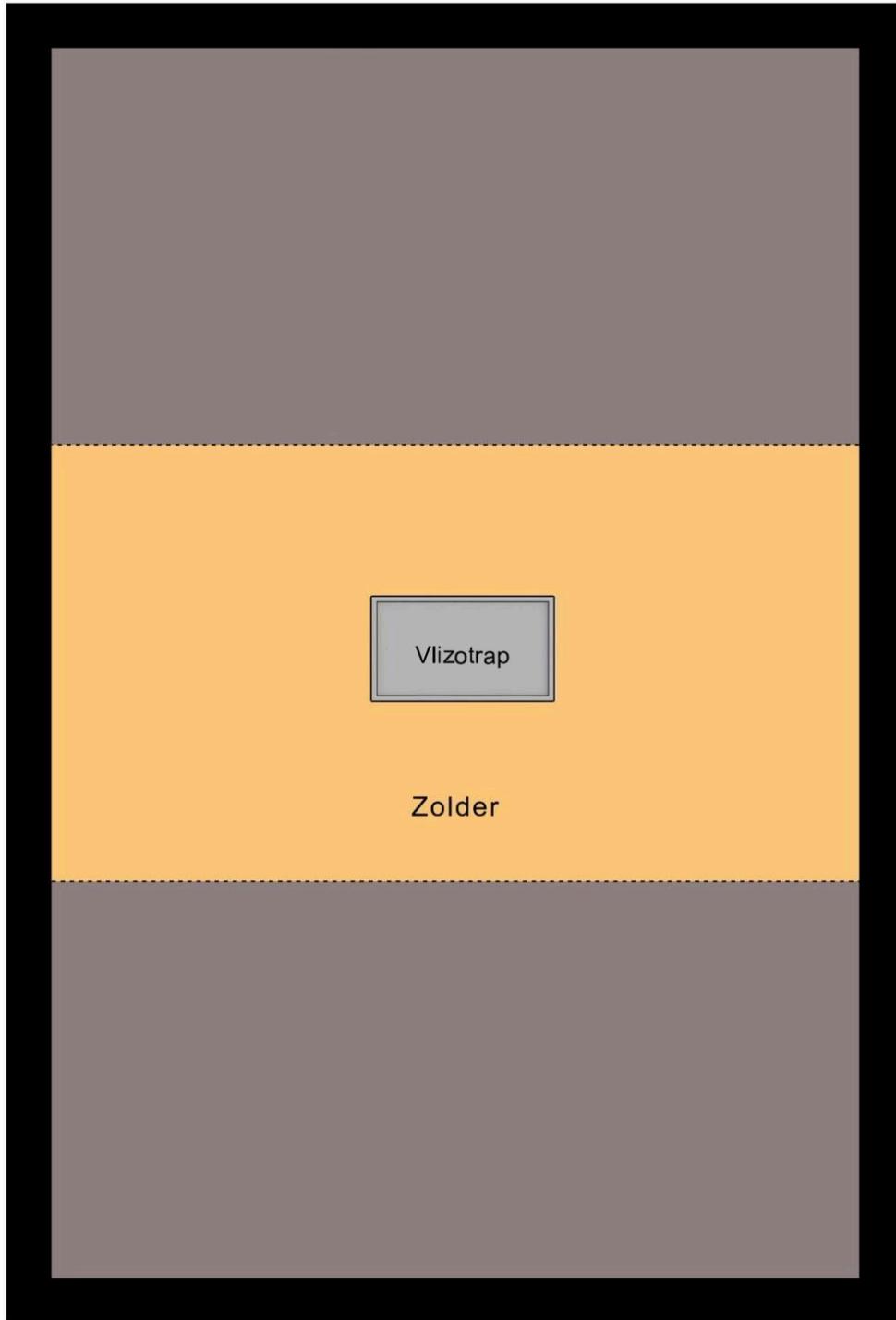
1e Verdieping





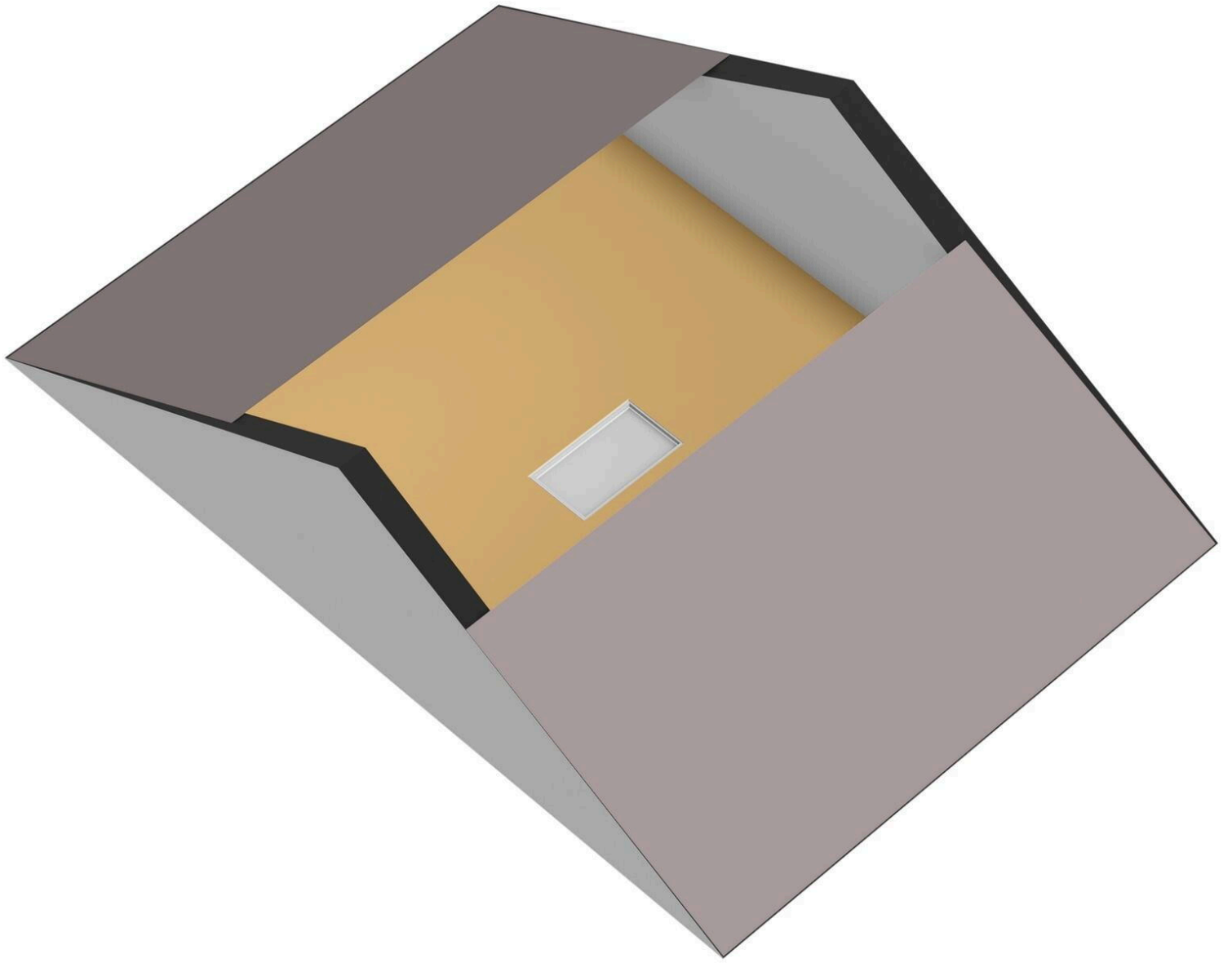
5.35 m

8.15 m



2.89 m

2e Verdieping



# Kievitstraat 12

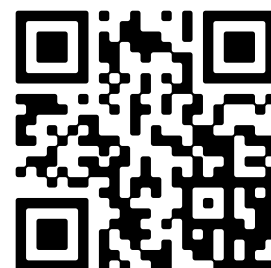
[www.kievitstraat-12.nl](http://www.kievitstraat-12.nl)



## Bert Bimmel Makelaardij

Badhuisstraat 16  
4381 LS, Vlissingen

[www.bertbimmel.nl](http://www.bertbimmel.nl)  
0118 - 414 014



Scan Mij!