

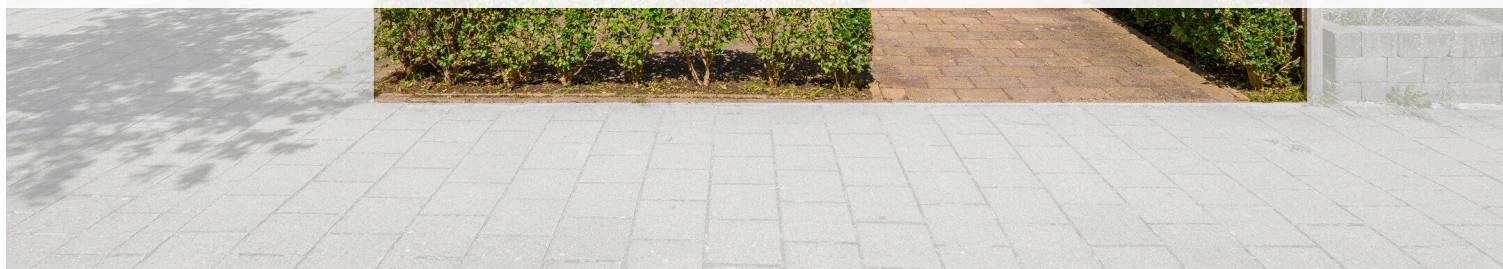
Bleiswijk

Loevestein 25 | Vraagprijs € 475.000 k.k.



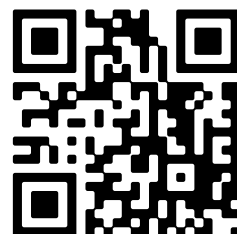
BESCHIKBAAR

WWW.LOEVESTEIN25.NL



Type object:	Hoekwoning
Bouwjaar:	2008
Woonoppervlakte:	112 m ²
Perceeloppervlakte:	167 m ²
Inhoud:	414 m ³
Aantal kamers:	5 kamers (4 slaapkamers)
Website:	www.loevestein25.nl

**KLEURRIJK**
MAKELAARS.NL



Omschrijving

Loevestein 25, 2665 TN Bleiswijk

CHARMANTE HOEKWONING MET POTENTIE EN GOEDE LIGGING

In de moderne en jonge wijk 'De Tuinen' in Bleiswijk ligt deze sfeervolle hoekwoning. Deze wijk staat bekend om zijn hoogwaardige koopwoningen en is bijzonder kindvriendelijk, met brede straten, veel groen en volop speelgelegenheid. De woning beschikt over een royale tuin met een vrijstaande berging en een handige achterom.

In Bleiswijk(gem. Lansingerland) vind je een harmonieuze mix van landelijke rust en stedelijke gemakken. Dit charmante dorp biedt ruime, groene woonwijken en prachtige natuur, zoals "de Rottemeren" en "Bleiswijkse Zoom" perfect voor ontspanning en actieve recreatie. Met goede scholen, sportfaciliteiten, en een gezellig dorpscentrum, is het een ideale plek voor gezinnen en mensen die de drukte van de stad willen verruilen voor een ontspannen leefomgeving. Toch zijn steden als Rotterdam, Den Haag en Zoetermeer binnen handbereik, waardoor je nooit iets hoeft te missen.

Een prachtige kans voor wie op zoek is naar een comfortabele woning in een jonge, kindvriendelijke buurt met hoogwaardige koopwoningen. Perfect voor gezinnen die waarde hechten aan ruimte, rust en een centrale locatie.

INDELING:

Begane grond:

Ruime en goed onderhouden voortuin op het zuiden.

Entree, hal met meterkast, trapopgang en een licht betegelde toilet ruimte met toilet en fontein. Ruime, tuingerichte woonkamer met een houten vloer in lichte kleurstelling en grote dubbele openslaande deuren die toegang bieden tot de achtertuin. De lichtinval in deze woning zorgt voor een aangename sfeer. Aan de voorzijde van de woning vind je de moderne open keuken, compleet met inbouwapparatuur zoals een oven, inductie kookplaat etc. De woonkamer beschikt daarnaast over een praktische trapkast.

1e verdieping:

Drie slaapkamers met laminaatvloer met veel natuurlijk licht inval. Daarnaast een moderne badkamer met lichte betegeling en voorzien van een separate douche, 2e toilet, een ligbad en een wastafelmeubel.

2e verdieping:

Open zolderkamer die voorzien is van een fraaie laminaatvloer, meerdere knieschotten, aansluiting voor wasmachine en droger en een mogelijkheid een bergvlkering te realiseren.

Wetenswaardig:

- Energielabel A;
- Bouwjaar 2008;
- CV-combiketel (Intergas compact HR 2008);
- Moderne en kindvriendelijke woonwijk;
- Winkelcentrum(Dorpsstraat) en meerdere Recreatiegebieden op loopafstand;
- Station Lansingerland op fietsafstand;
- Fraai aangelegde voor- en achtertuin;
- Diverse goed aangeschreven scholen op loopafstand;
- Oplevering in overleg, kan snel.

Interesse in deze woning? Schakel direct uw eigen NVM-aankoopmakelaar in.

Uw NVM-aankoopmakelaar komt op voor uw belang en bespaart u veel tijd, geld en zorgen.

Adressen van collega NVM-aankoopmakelaars in Lansingerland vindt u op [Funda.nl](https://www.funda.nl).

Deze informatie is door ons met de nodige zorgvuldigheid samengesteld. Onzerzijds wordt echter geen enkele aansprakelijkheid aanvaard voor enige onvolledigheid, onjuistheid of anderszins, dan wel de gevolgen daarvan. Alle opgegeven maten en oppervlakten zijn indicatief.

Koopovereenkomst pas rechtsgeldig na ondertekening:

Een mondelinge overeenstemming tussen de particuliere verkoper en de particuliere koper is niet rechtsgeldig. Met andere woorden: er is geen koop. Er is pas sprake van een rechtsgeldige koop als de particuliere verkoper en de particuliere koper de koopovereenkomst hebben ondertekend. Dit vloeit voort uit artikel 7:2 Burgerlijk Wetboek. Een bevestiging van de mondelinge overeenstemming per e-mail of een toegestuurd concept van de koopovereenkomst wordt overigens niet gezien als een 'ondertekende koopovereenkomst'.

Kenmerken

Vraagprijs: € 475.000 k.k.

Aanvaarding: In overleg

Bouw

Object type: Eengezinswoning, hoekwoning

Soort bouw: Bestaande bouw

Bouwjaar: 2008

Soort dak: Samengesteld dak bedekt met pannen

Oppervlakte en inhoud

Woonoppervlakte: 112 m²

Perceeloppervlakte: 167 m²

Inhoud: 414 m³

Externe bergruimte: 5 m²

Indeling

Aantal kamers: 5 kamers (4 slaapkamers)

Aantal badkamers: 1 badkamer en 1 apart toilet

Badkamervoorzieningen: Douche, ligbad, urinoir, wastafel, en wastafelmeubel

Aantal woonlagen: 2 woonlagen en een zolder

Voorzieningen: Glasvezelkabel, mechanische ventilatie, en TV kabel

Energie

Energietabel: A

Isolatie: Dakisolatie, dubbel glas, muurisolatie en vloerisolatie

Verwarming: Cv-ketel

Warm water: Cv-ketel

Cv ketel: Intergas (gas gestookt combiketel uit 2008, eigendom)

Buitenruimte

Ligging: Aan rustige weg, in bosrijke omgeving en in woonwijk

Tuin: Achtertuin en voortuin

Achtertuin: 49 m² (9,00 meter diep en 5,45 meter breed)

Ligging tuin:

Gelegen op het noorden bereikbaar via achterom

Bergruimte

Schuur berging:

Vrijstaande houten berging

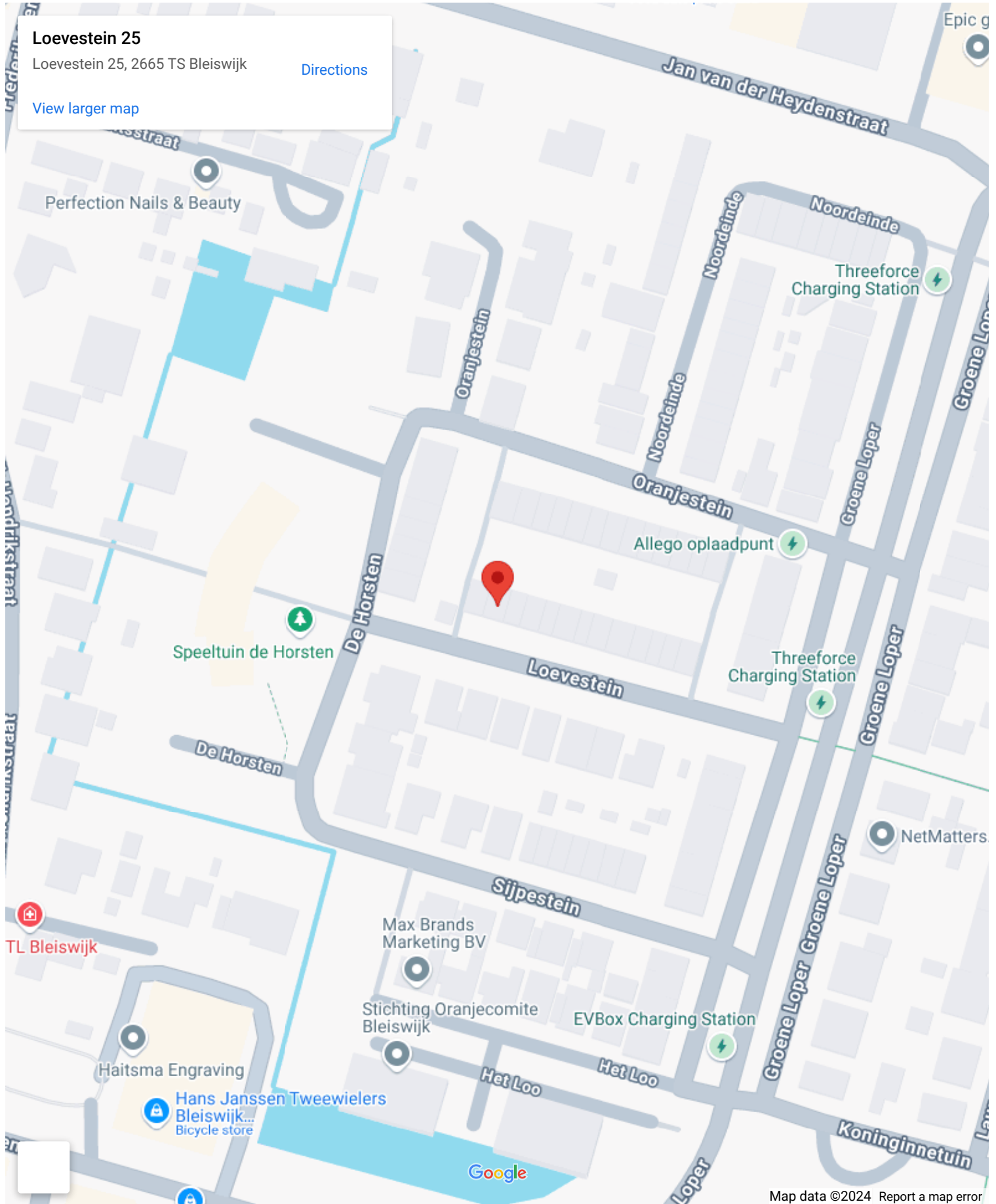
Voorzieningen schuur:

Elektra

Soort parkeergelegenheid:

Openbaar parkeren

Op de kaart



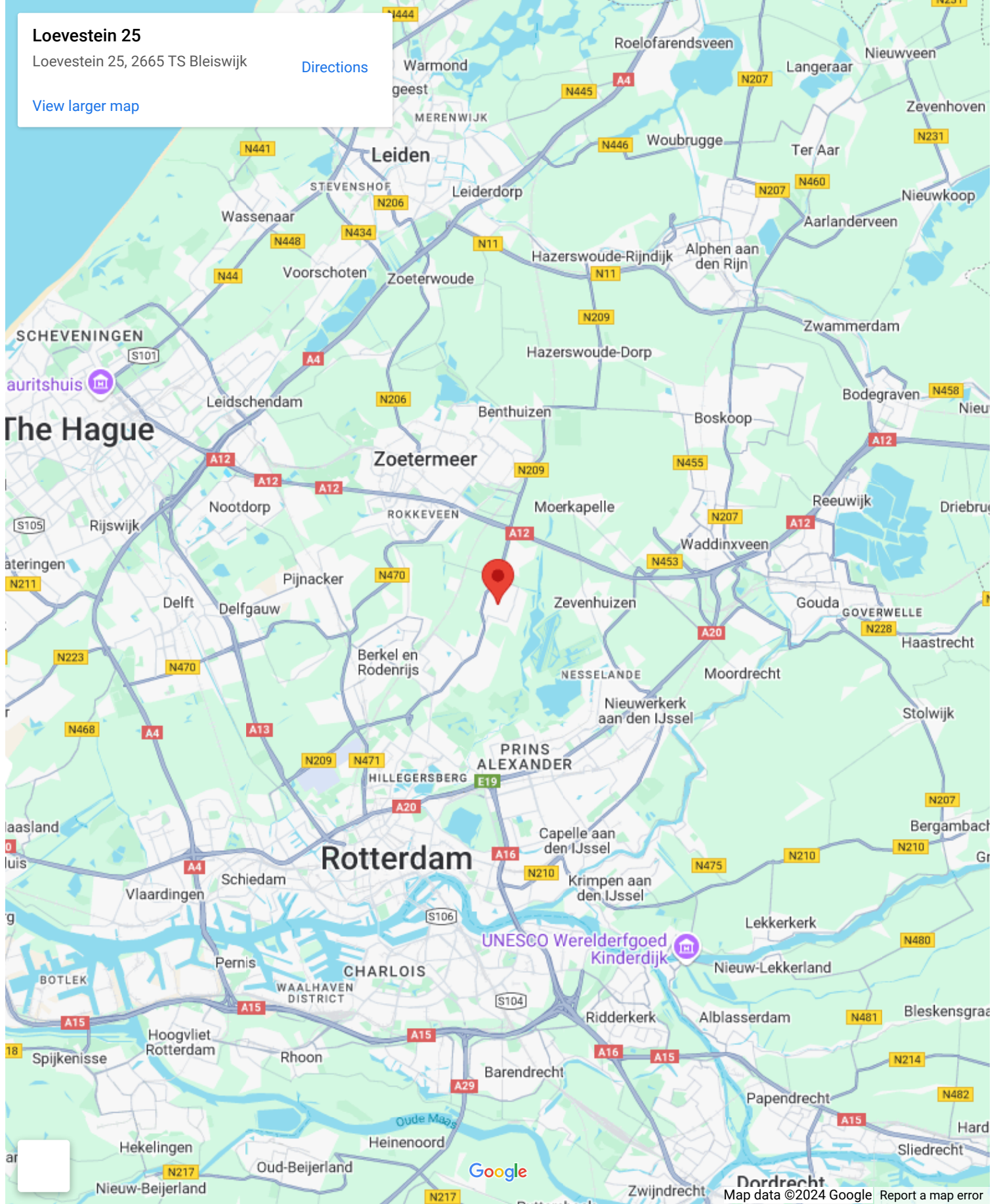
Op de kaart

Loevestein 25

Loevestein 25, 2665 TS Bleiswijk

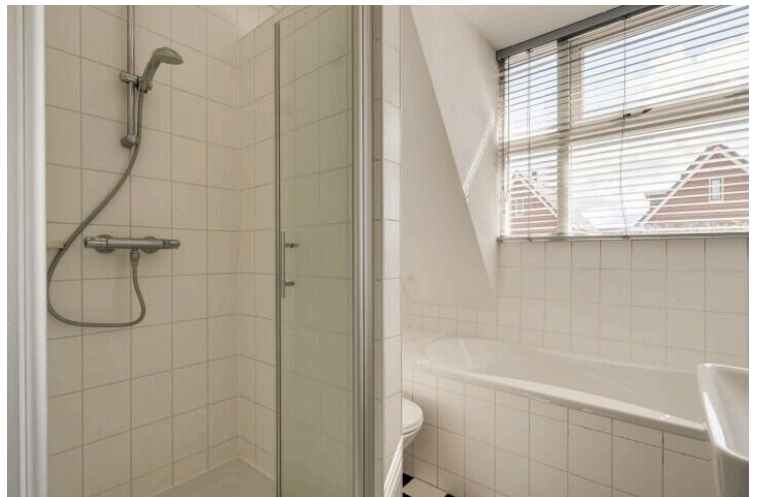
[Directions](#)

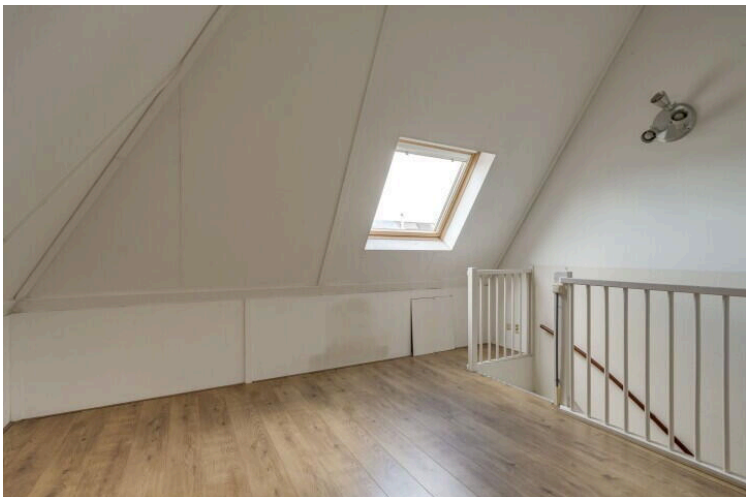
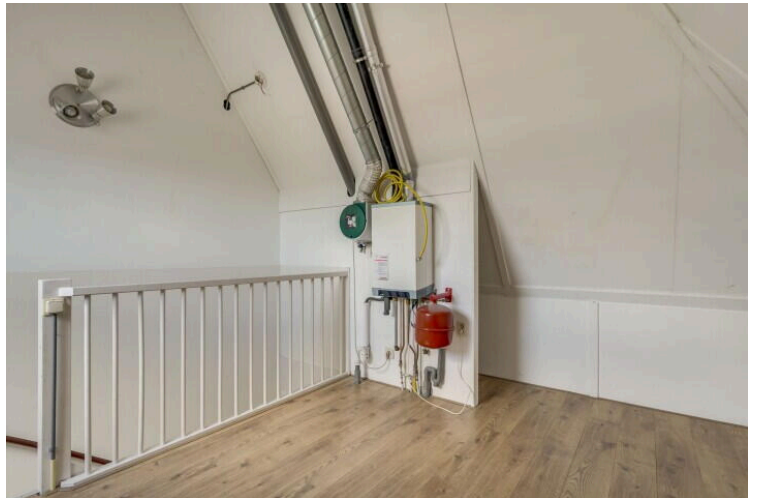
[View larger map](#)





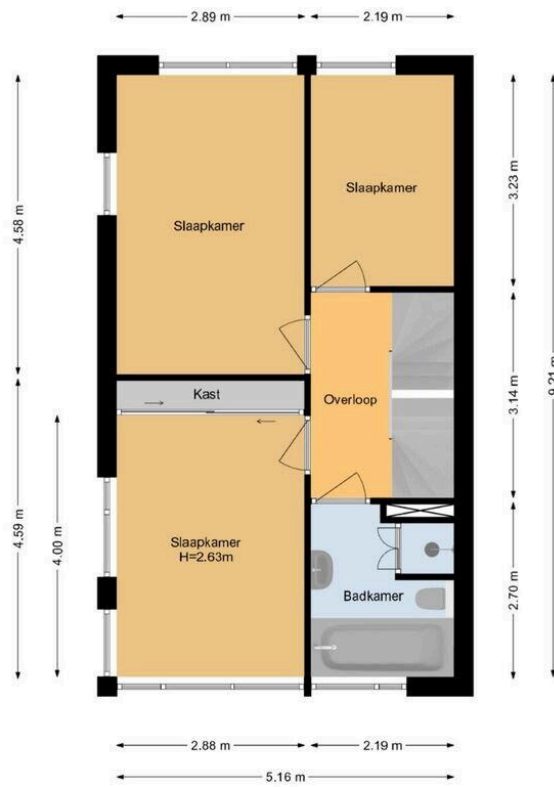








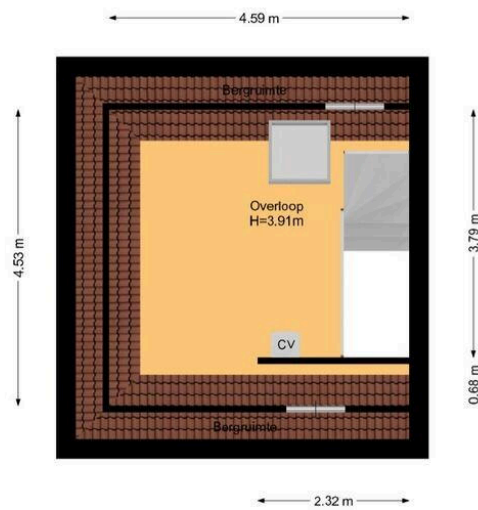
Loevestein 25 | Bleiswijk
1e Etage



De plattegronden zijn geproduceerd voor promotionele doeleinden en ter indicatie.
Aan de plattegronden kunnen geen rechten worden ontleend.
www.woonkeur365.nl



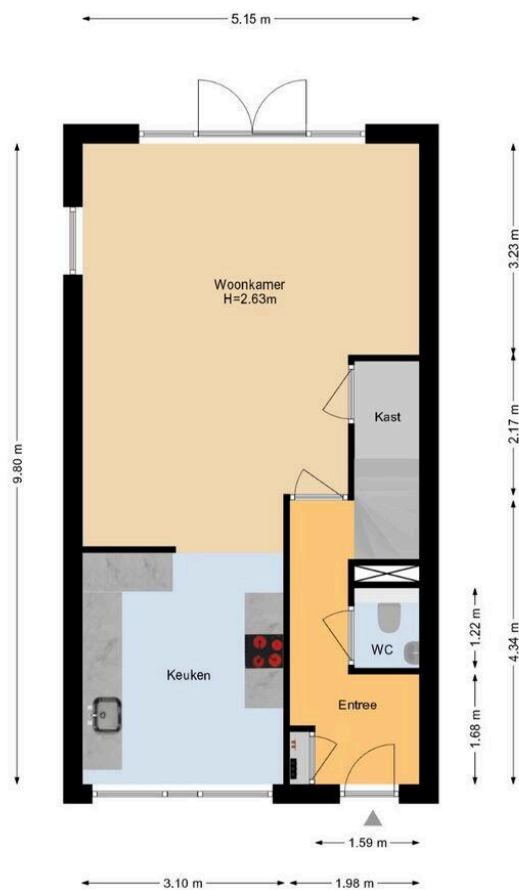
**Loevestein 25 | Bleiswijk
2e Etage**



De plattegronden zijn geproduceerd voor promotionele doeleinden en ter indicatie.
Aan de plattegronden kunnen geen rechten worden ontleend.
www.woonkeur365.nl



Loevestein 25 | Bleiswijk
BeganeGrond



De plattegronden zijn geproduceerd voor promotionele doeleinden en ter indicatie.
Aan de plattegronden kunnen geen rechten worden ontleend.
www.woonkeur365.nl



Loevestein 25

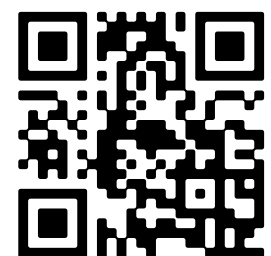
www.loevestein25.nl



Kleurrijk NVM Makelaars & Taxateurs

Willem Dreeslaan 214
2729NJ, Zoetermeer

www.kleurrijkmakelaars.nl
010 - 307 5619



📱 Scan Mij!