



🏠 Martin Luther Kingstraat 32, Vlissingen

€ Vraagprijs: € 349.000 k.k.

🏠 Woonoppervlakte: 110 m²

📐 Perceeloppervlakte: 126 m²

🏠 Kamers: 5 kamers (4 slaapkamers)

🌱 Energielabel: B



📱 Scan Mij!

Omschrijving

Martin Luther Kingstraat 32, 4384 HT Vlissingen

Ruime instapklare en moderne eengezinswoning met 4 slaapkamers, gelegen op een zeer gewilde en kindvriendelijke locatie in de populaire woonwijk Paauwenburg. Alle dagelijkse voorzieningen, scholen en natuurlijk strand, bos en zee zijn binnen enkele minuten bereikbaar!

De woning met energie label B is zeer recent geheel gerenoveerd en gemoderniseerd. Eind april worden zelfs nog nieuwe kunststof kozijnen en hoogwaardige isolerende beglazing geplaatst op de begane grond aan de voor en achterzijde. Uiteraard worden dan ook de voor en achterdeur vervangen. Met deze nieuwe kozijnen is een energielabel A naar verwachting bereikbaar.

De volgende onderdelen zijn o.a. aangepakt:

- nieuwe groepenkast
- nieuwe keuken (2025)
- nieuwe badkamer en toilet (2025)
- nieuwe Intergas cv (2026)
- nieuwe kunststof kozijnen op de eerste verdieping, begane grond volgt
- nieuwe mechanische ventilatie

Indeling:

Begane grond:

Hal met meterkast en garderobe. Z- vormige woonkamer van ruim 30 m² met laminaat-vloer en zithoek aan de voorzijde met brede vensterbank en de ruime eethoek aan de tuinzijde met een open verbinding naar de fraaie keuken. De open keuken met tuindeur heeft een L-vormige keukenopstelling met een moderne uitstraling en voorzien van kwaliteits-apparatuur, zoals een Quooker warmwaterkraan en een Bora kookplaat met afzuiging. Via een portaal komt u in het trappenhuis en het toilet.

Eerste verdieping: overloop met toegang tot 3 mooie slaapkamers waarvan 2 met dakkapel. Ruime, moderne badkamer voorzien van inloopdouche, wastafelmeubel en 2e toilet.

Zolderverdieping: overloop met nieuwe HR combi ketel en wasmachine en droger aansluitingen, extra bergruimte achter de knieschotten en een 4e ruime slaapkamer onder de hoge kap met een Velux dakraam.

Tuin: zonnige achtertuin (zuidwest) met fietsberging en vrije achterom.

Kortom, een moderne instapklare woning op een toplocatie!

Ook zo benieuwd naar deze woning? Bel snel voor een bezichtigingsafspraak met Bert Bimmel Makelaardij. Voor meer informatie verwijzen wij u graag naar onze website. Hier vindt u een uitgebreide presentatie van deze woning.

Kenmerken

Vraagprijs: € 349.000 k.k.

Aanvaarding: In overleg

Bouw

Object type: Eengezinswoning, geschakelde woning

Soort bouw: Bestaande bouw

Bouwjaar: 1982

Soort dak: Zadeldak bedekt met pannen

Oppervlakte en inhoud

Woonoppervlakte: 110 m²

Perceeloppervlakte: 126 m²

Inhoud: 390 m³

Externe bergruimte: 9 m²

Indeling

Aantal kamers: 5 kamers (4 slaapkamers)

Aantal badkamers: 1 badkamer

Badkamervoorzieningen: Toilet, wastafelmeubel, inloopdouche

Aantal woonlagen: 3 woonlagen

Voorzieningen: Mechanische ventilatie, tv-kabel, buitenzonwering, dakraam, glasvezel kabel

Energie

Energielabel: B

Isolatie: Dakisolatie, muurisolatie, vloerisolatie, dubbel glas

Verwarming: Cv-ketel

Warm water: Cv-ketel

Cv ketel: Intergas hre combiketel gas gestookt uit 2026 (eigendom)

Buitenruimte

Ligging: In woonwijk

Tuin:	Achtertuint, voortuin
Achtertuint:	55 m ² (11 meter diep en 5 meter breed)
Ligging tuin:	Gelegen op het zuidwesten en bereikbaar via achterom

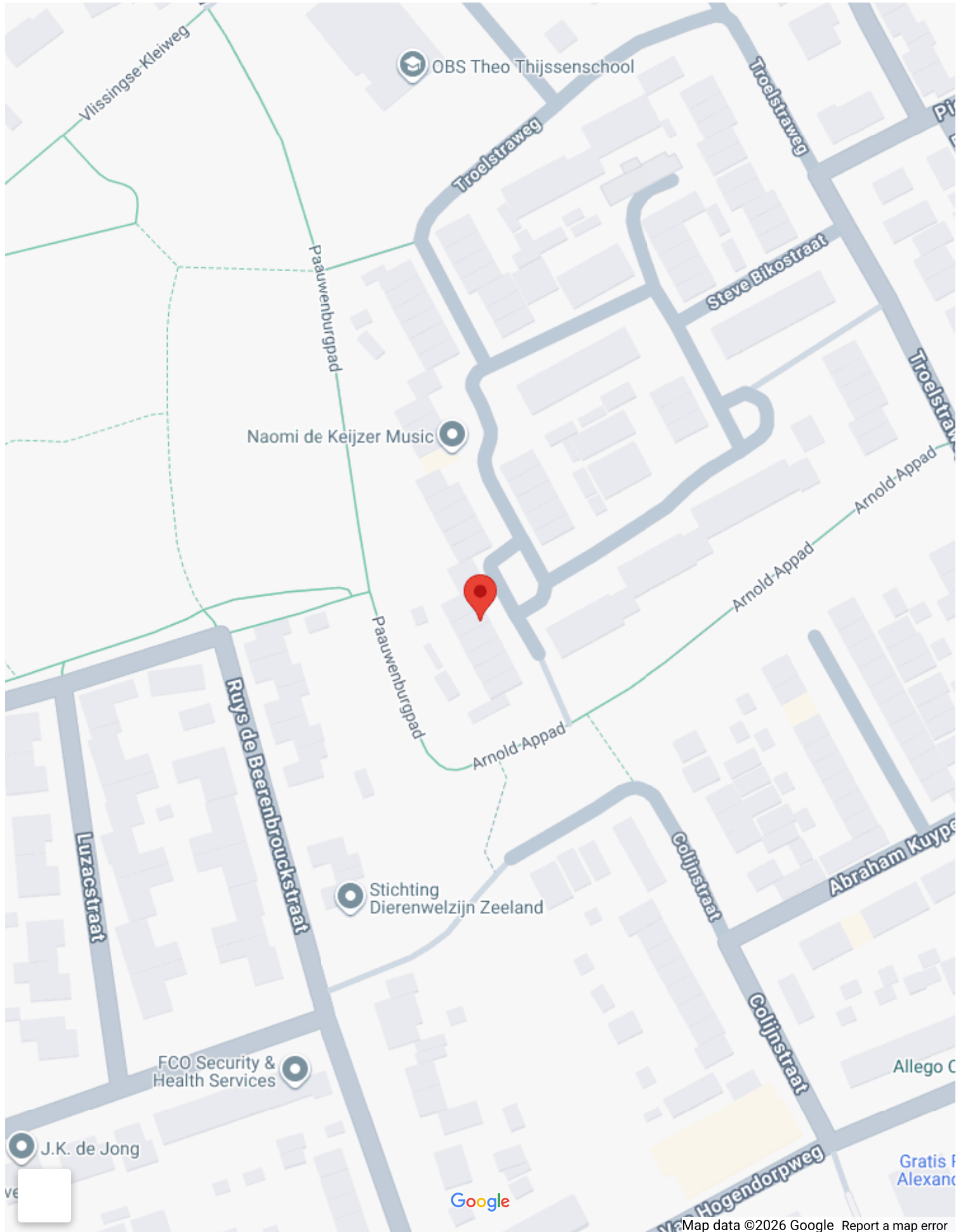
Bergruimte

Schuur berging:	Vrijstaand steen
Voorzieningen schuur:	Voorzien van elektra
Soort parkeergelegenheid:	Openbaar parkeren

Garage

Soort garage:	Geen garage
---------------	-------------

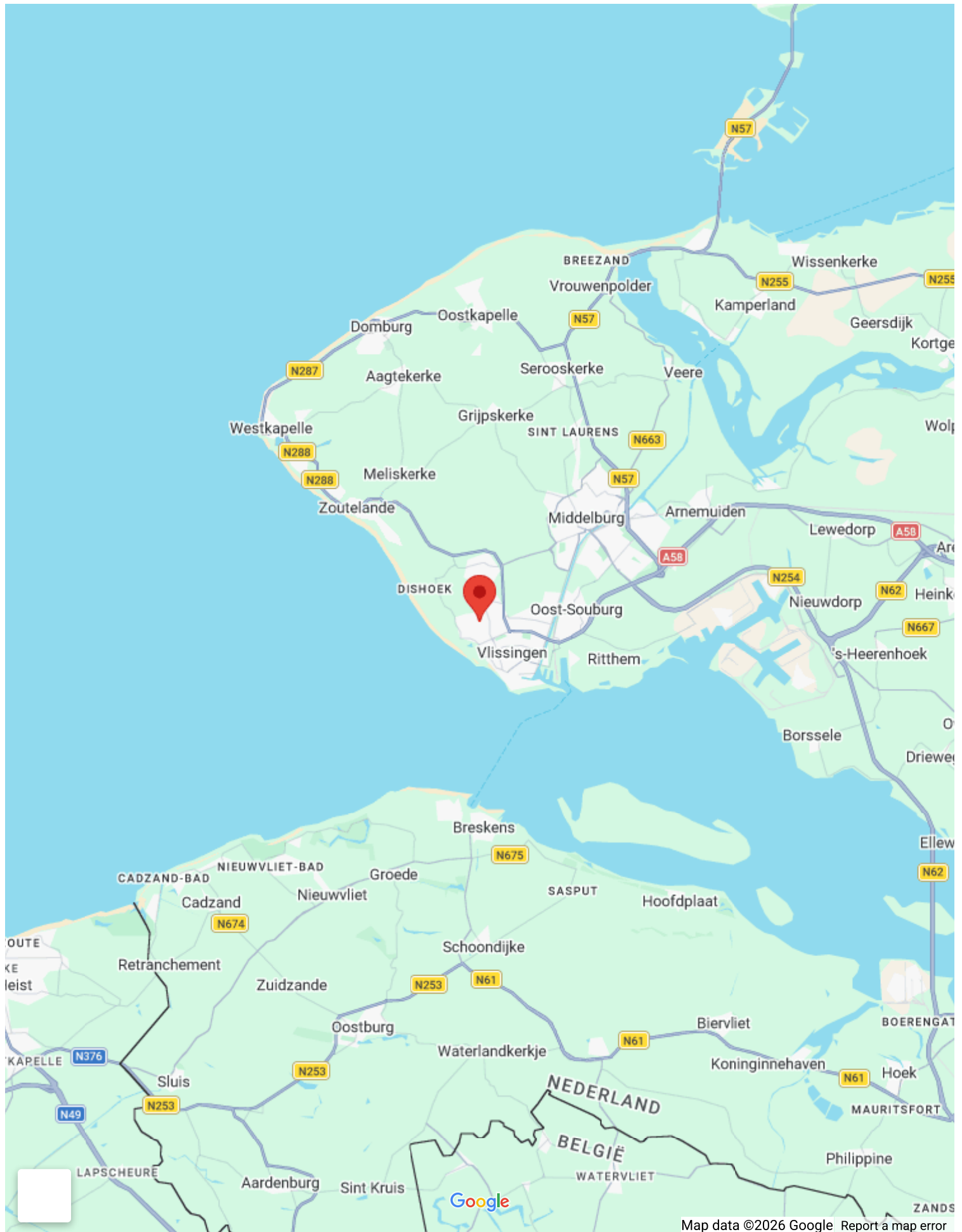
Op de kaart

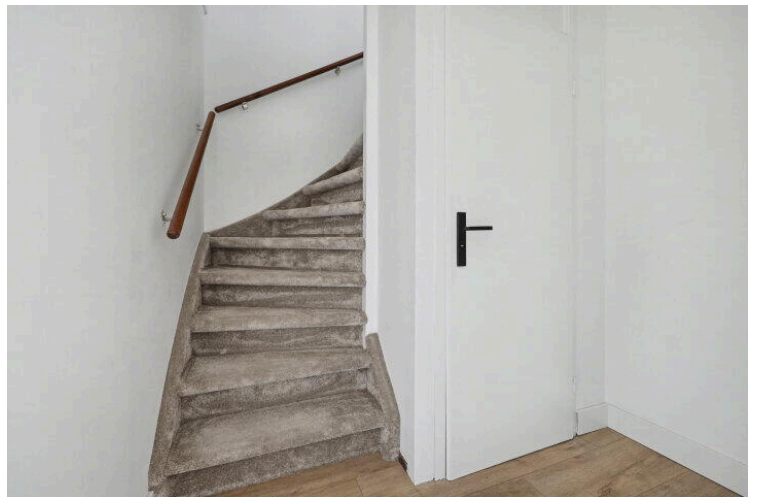
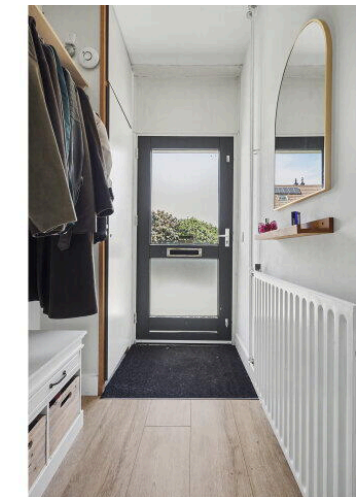


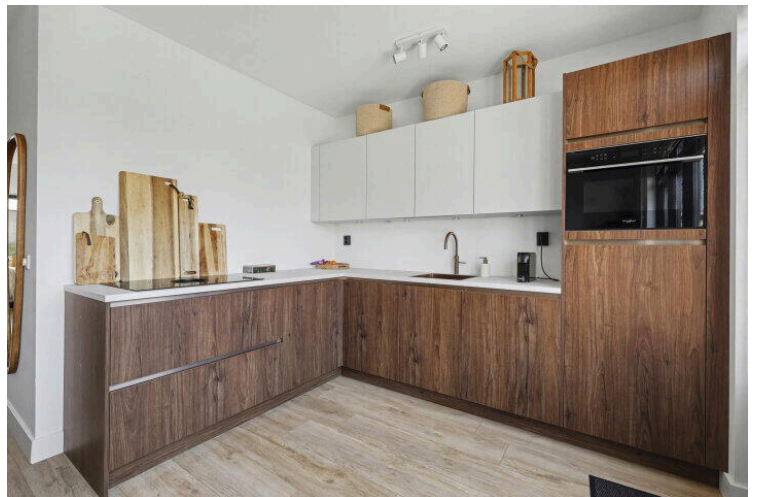
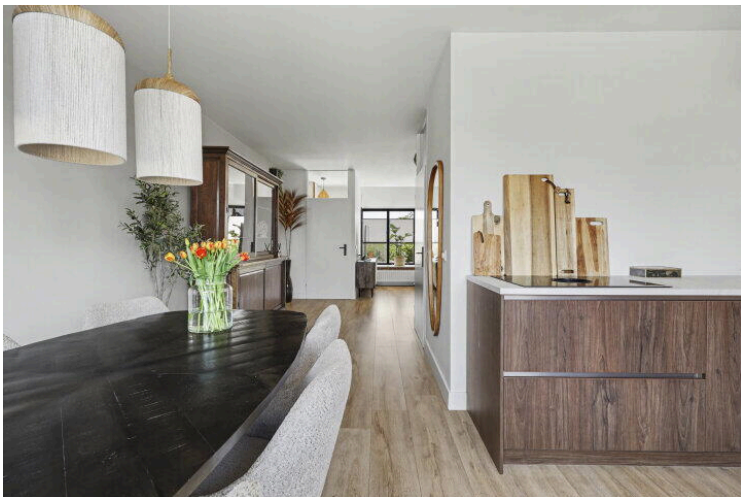
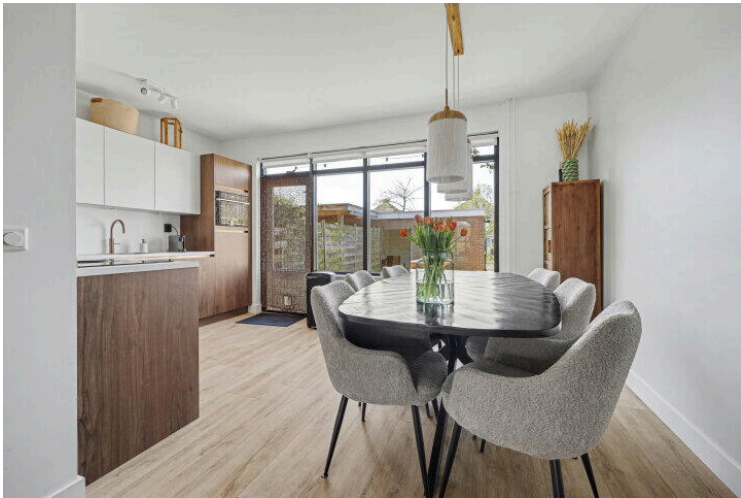
Google

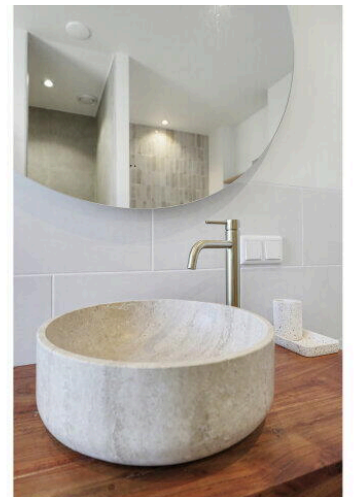
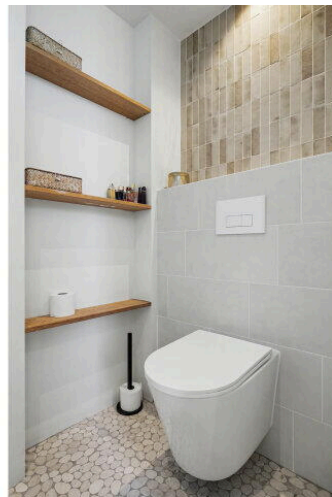
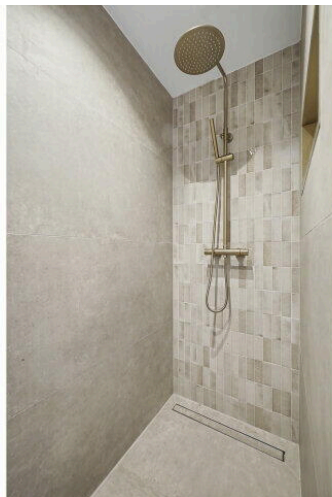
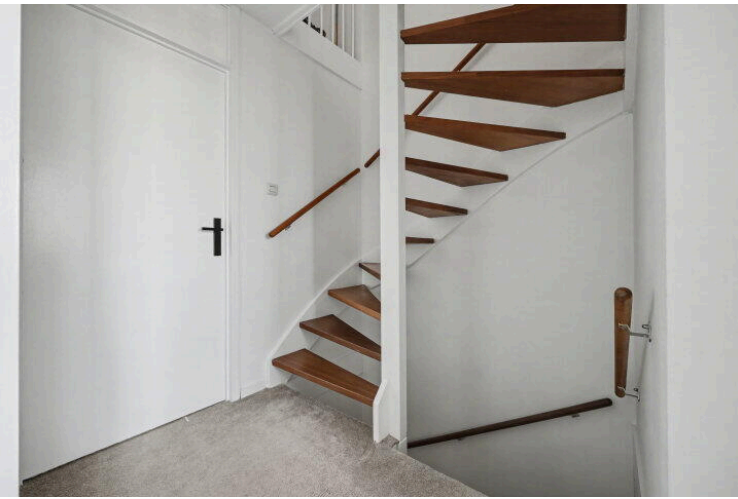
Map data ©2026 Google Report a map error

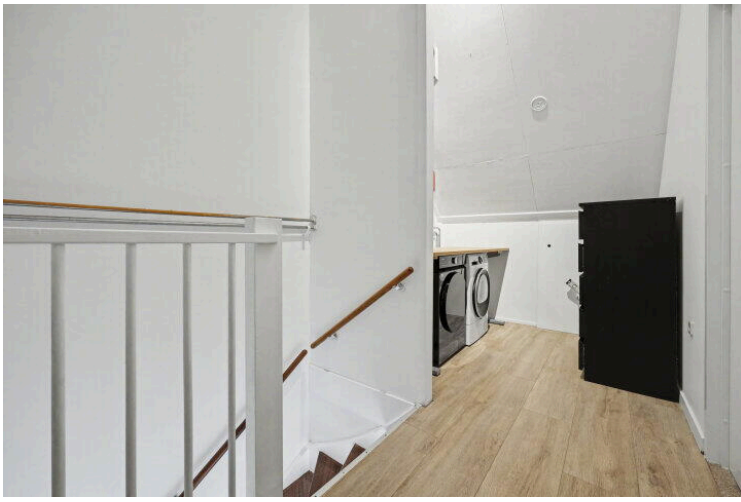
Op de kaart

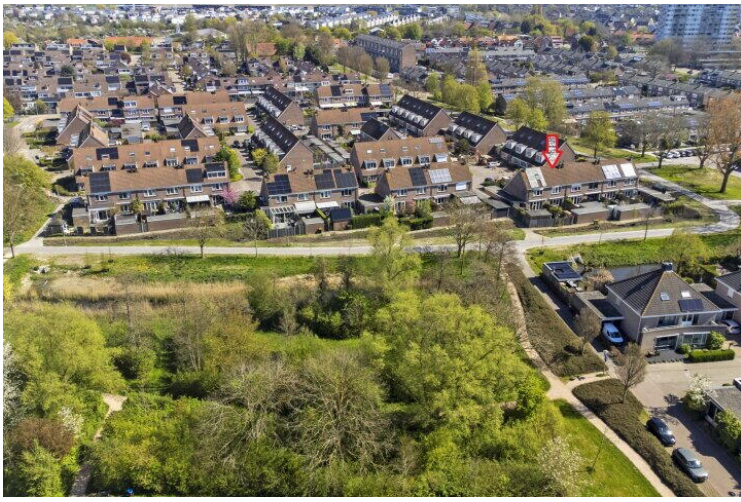








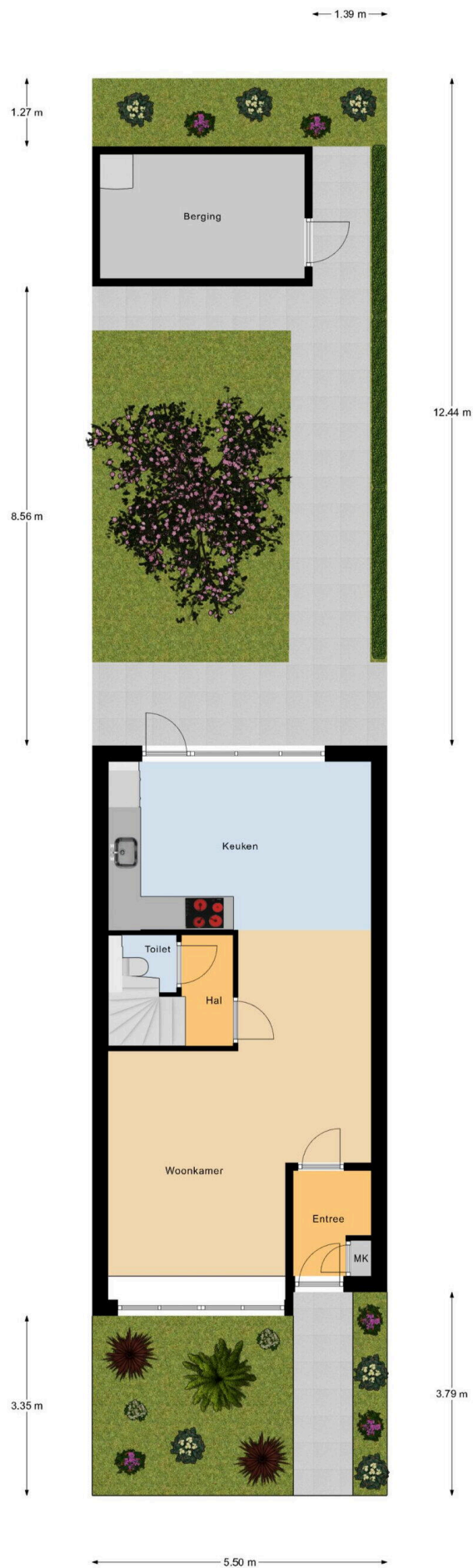




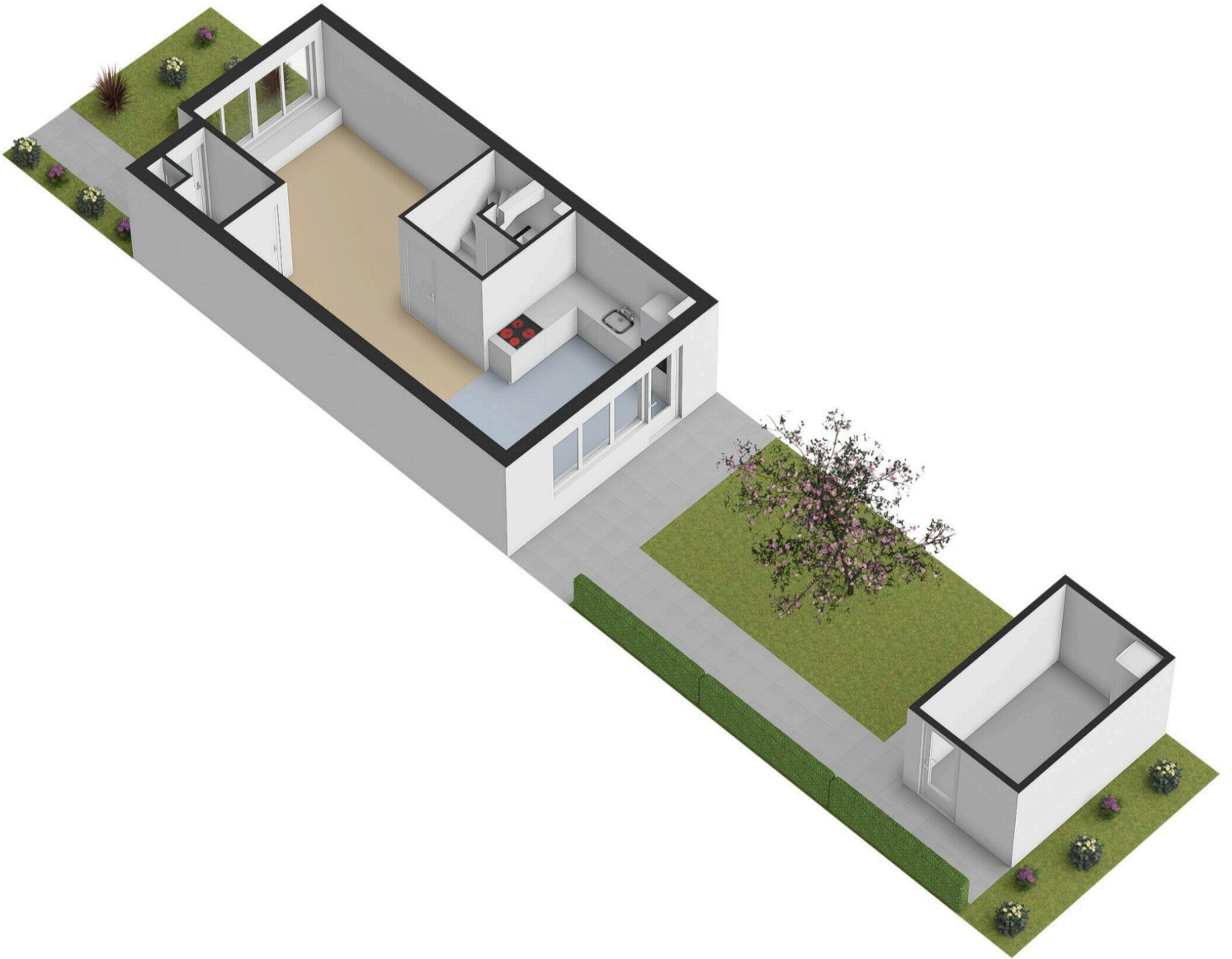


Begane Grond





Begane Grond Tuin



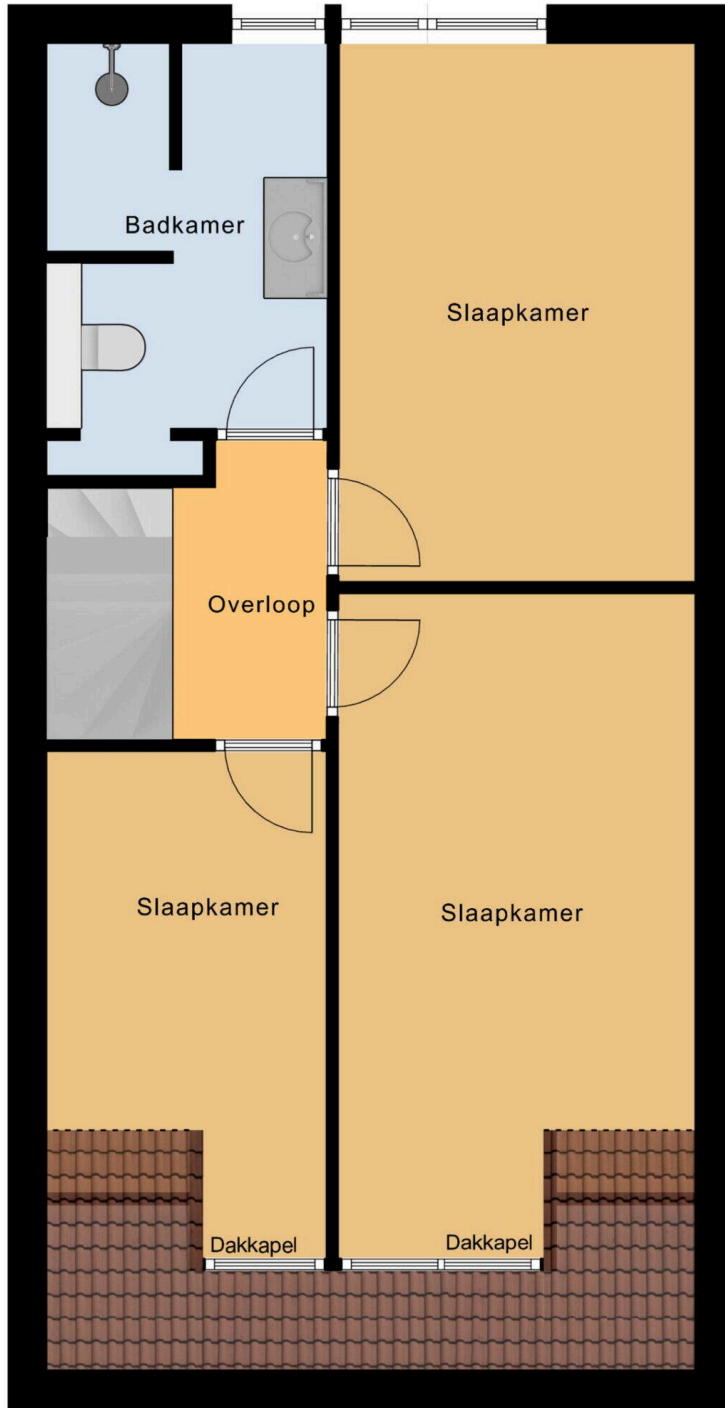
← 2.11 m → ← 2.68 m →

↑ 2.90 m ↓

↑ 2.25 m ↓

↑ 3.83 m ↓

8.69 m



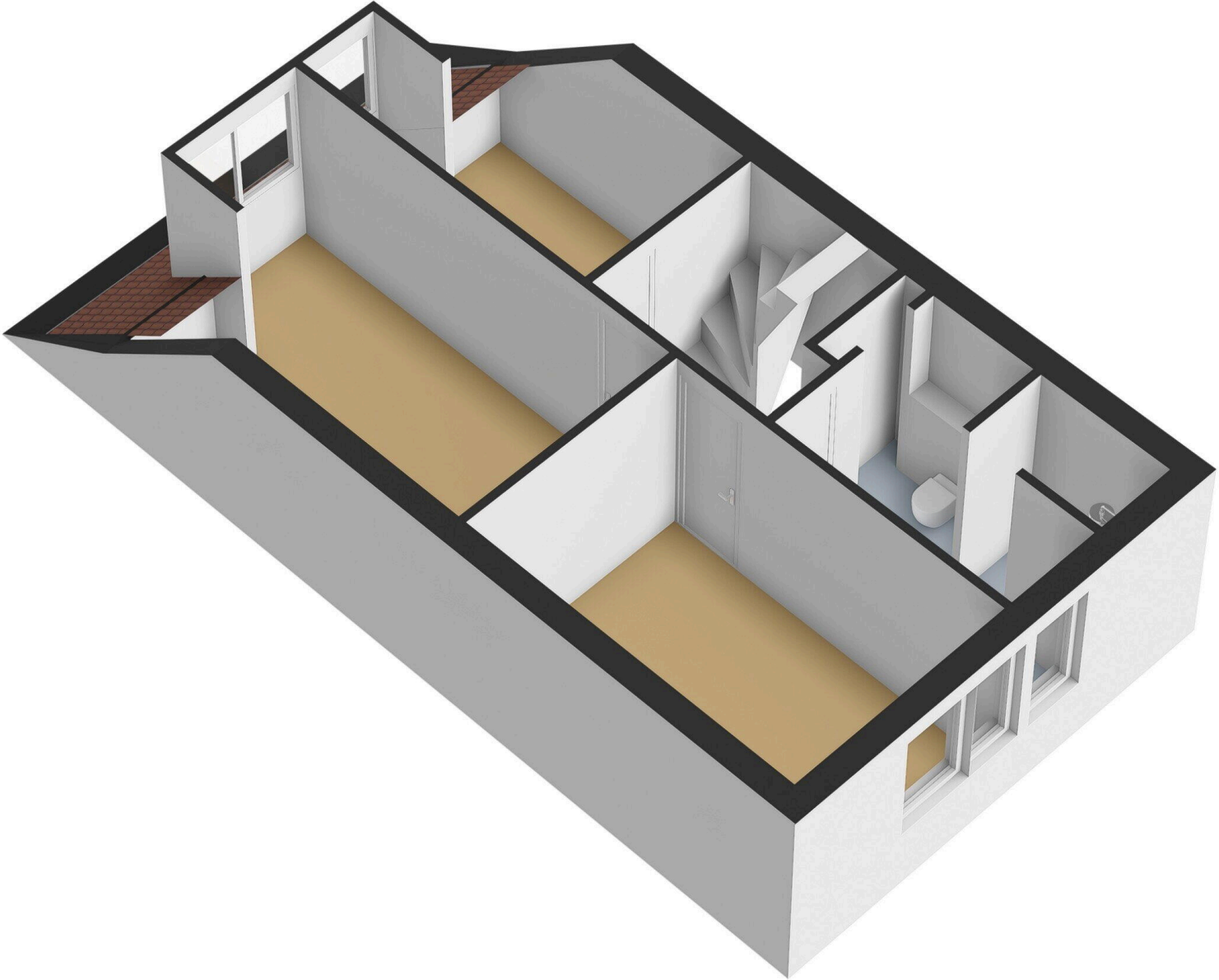
4.06 m

10.03 m

4.53 m

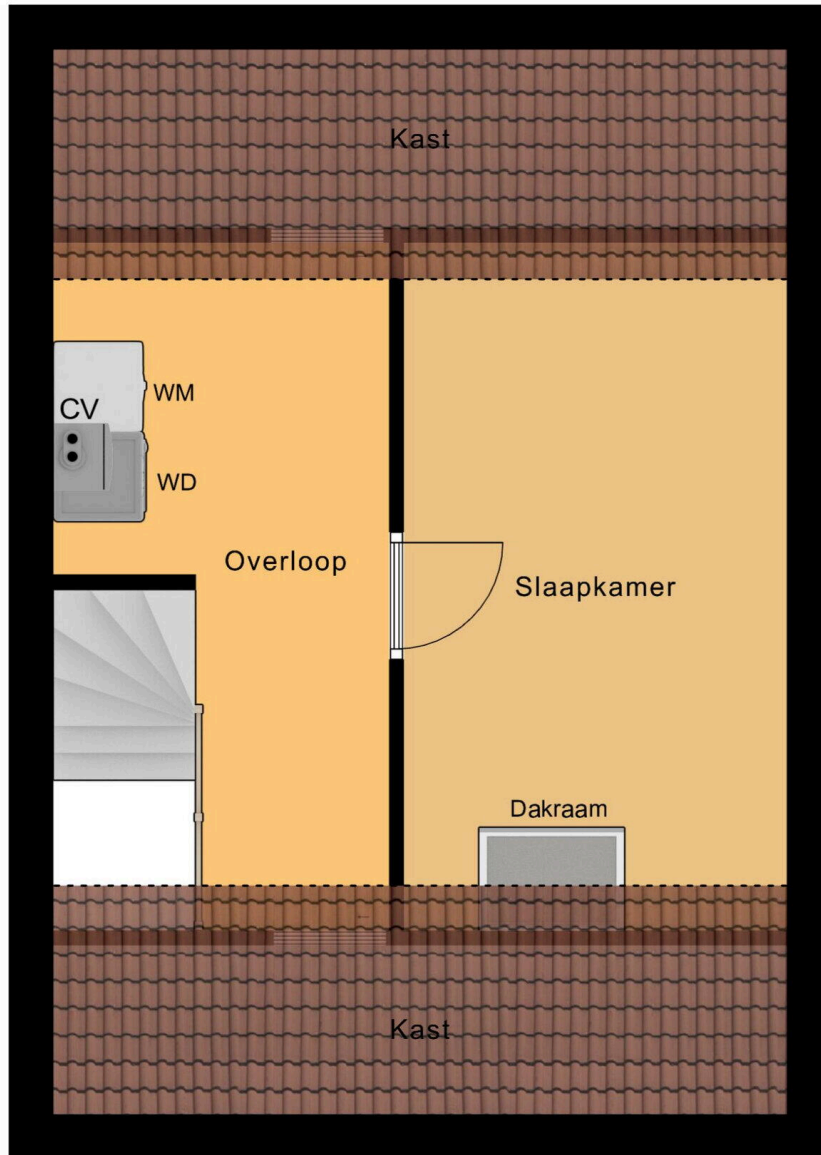
← 4.90 m →

1e Verdieping



4.90 m

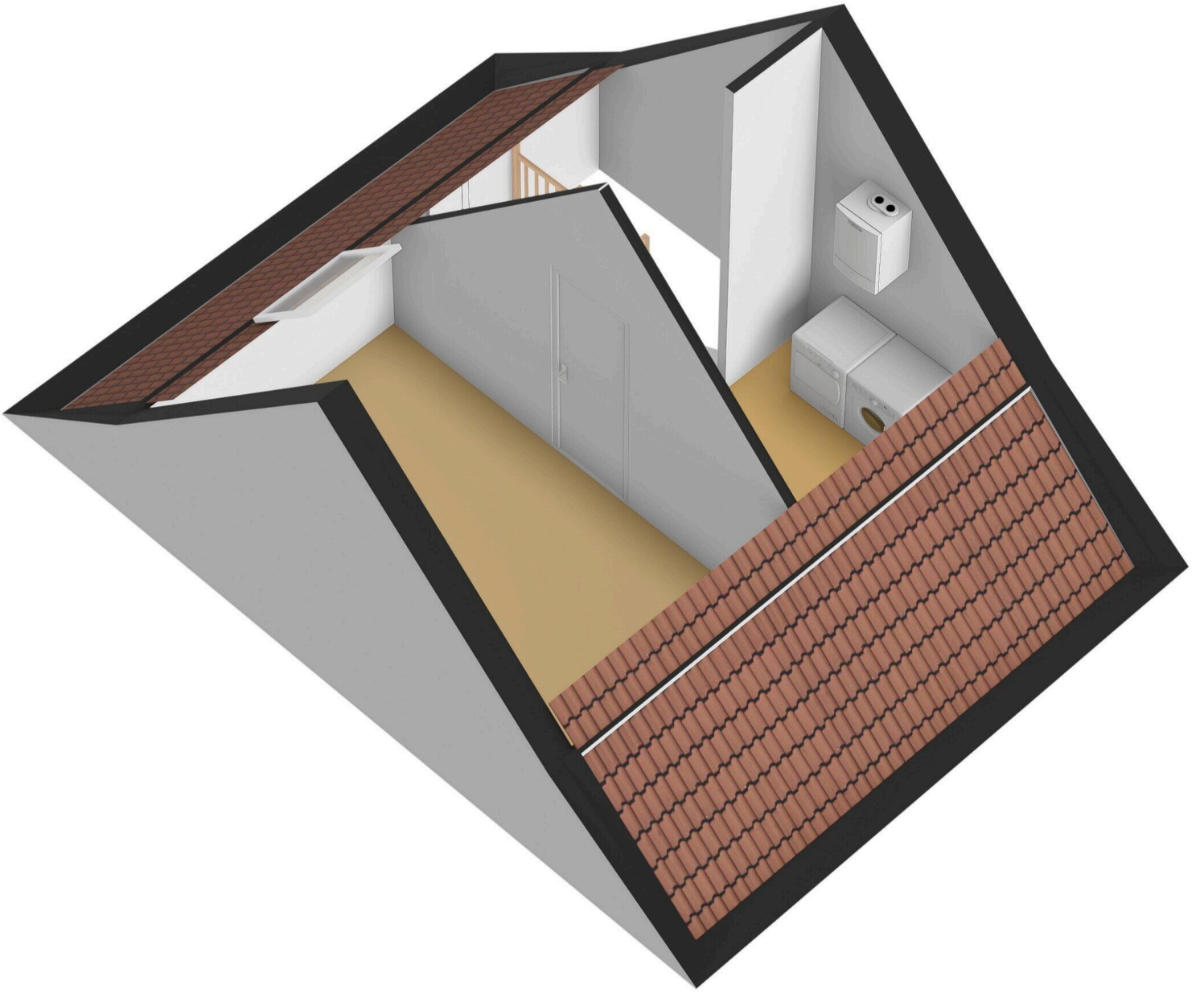
7.11 m
4.05 m



1.19 m
4.60 m
1.13 m

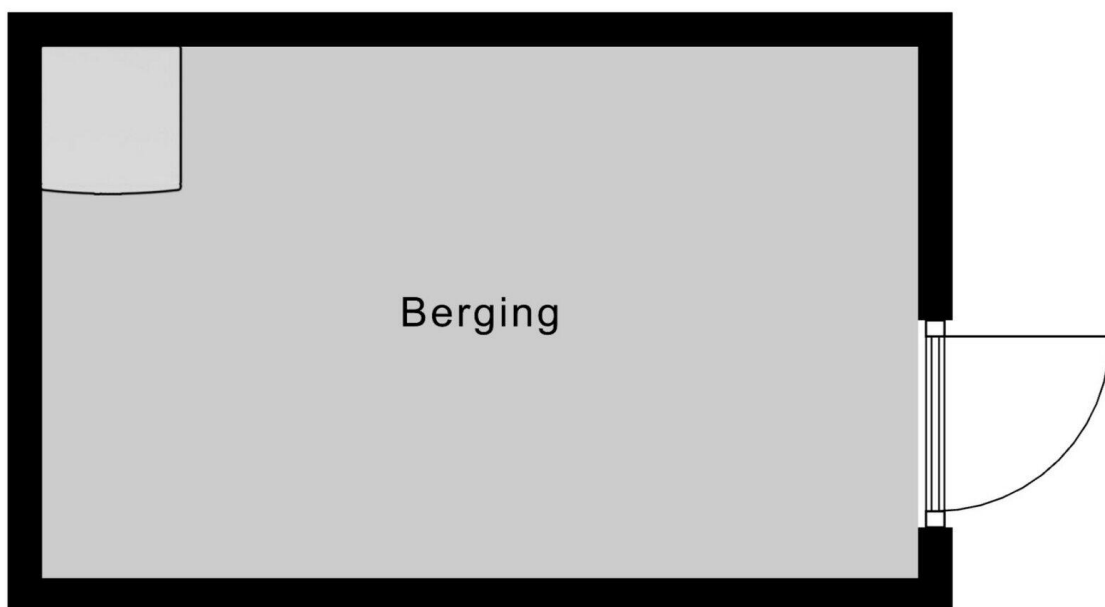
2.24 m 2.56 m

2e Verdieping

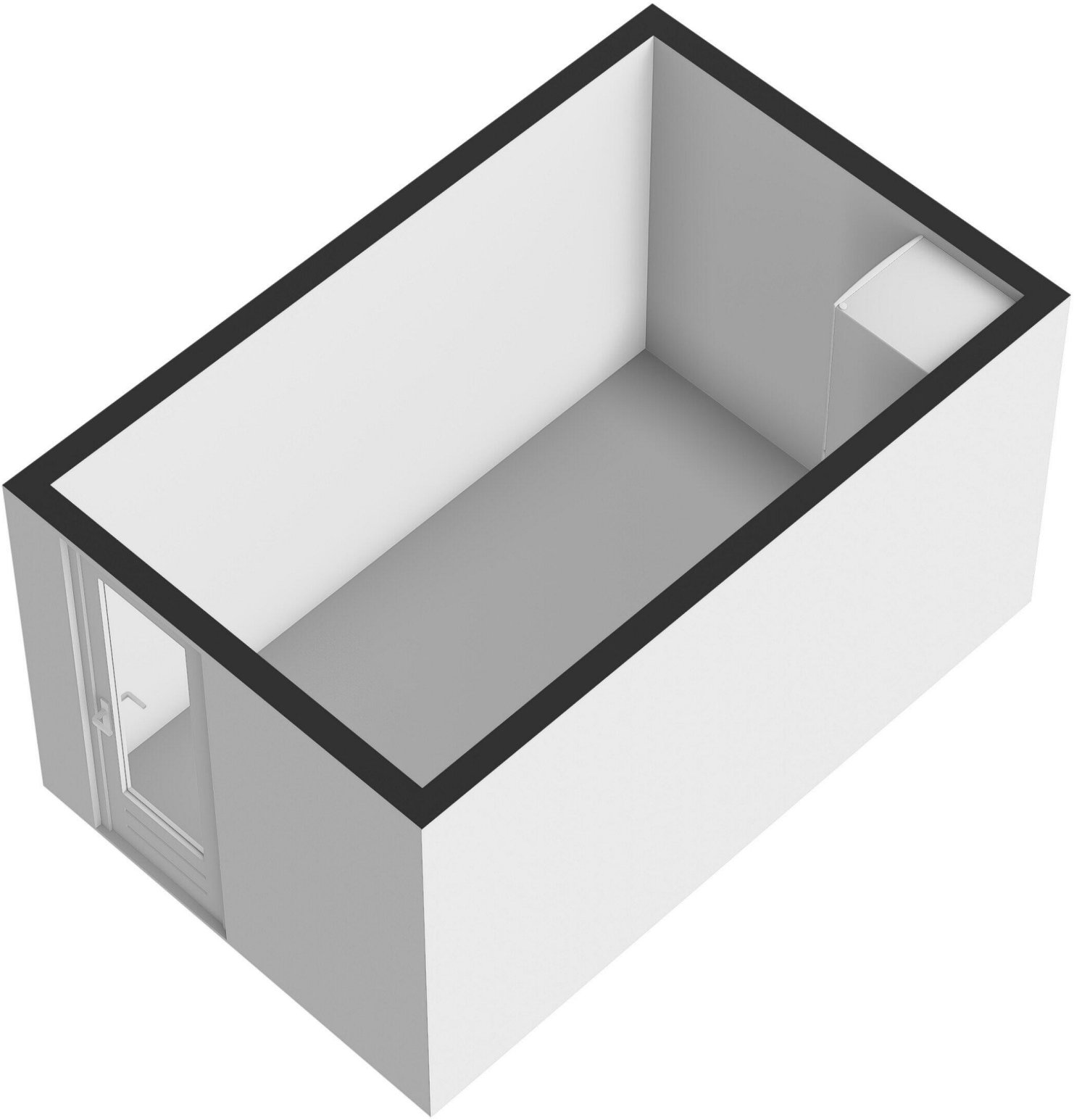


← 3.81 m →

↑ 2.31 m ↓



Berging



Martin Luther Kingstraat 32

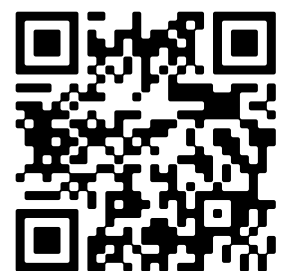
www.martinlutherkingstraat32.nl



Bert Bimmel Makelaardij

Badhuisstraat 16
4381 LS, Vlissingen

www.bertbimmel.nl
0118 - 414 014



Scan Mij!