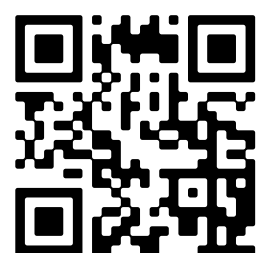




- 🏠 Adres: Mgr. Bekkersstraat 102, Schijndel
- € Vraagprijs: vraagprijs € 765.000,- k.k.
- 🏠 Woonoppervlakte: 160 m<sup>2</sup>
- 📏 Perceeloppervlakte: 513 m<sup>2</sup>
- 🛏️ Kamers: 4 kamers (waarvan 2 slaapkamers)



📱 Scan Mij!

Een woning van deze kwaliteit, met deze inhoud en op zo'n fraaie locatie komt niet vaak beschikbaar! Op deze rustige plek, met een fraai uitzicht en veel privacy, maar toch op loopafstand van het centrum tref je deze vrijstaande woning, voorzien van luxe details en een bijzondere uitstraling. Ben je op zoek naar een woning die je nog naar eigen wens kunt aanpassen en indelen? Dan moet je deze woning zeker eens komen bezichtigen. Maar ook in de huidige indeling is dit een heerlijke woning om te wonen. De woning beschikt momenteel over 160 m<sup>2</sup> woonoppervlak. Dit is zonder de zolderverdieping die nu als berging gebruikt wordt. In de huidige indeling telt de woning nu 2 slaapkamers (voorheen 4) , maar dit is uit te breiden naar minimaal 5 slaapkamers! Door de vele mogelijkheden adviseren we om gewoon eens te komen kijken of jullie hier jullie woonwensen waar kunnen maken. We denken graag met jullie mee!

De woning is gelegen in de rustige woonwijk De Beemd, op loopafstand van van het centrum van Schijndel met haar vele winkels en terrassen, het Medisch Centrum Schijndel, Cultureel Centrum Het Spectrum, scholen en speelvoorzieningen. Bovendien is het buitengebied van Schijndel dichtbij voor een mooie wandel- of fietstocht door de lommerrijke omgeving van de Meierij

De locatie is super, het vrije uitzicht aan de voorzijde op een mooi en groen plantsoen en het dierenparkje De Beemd zorgt voor veel licht en ruimte vanuit de woning. De ligging van het hoekperceel zorgt voor veel privacy in zowel de woning als in de achtergelegen tuin. De woning heeft aan de voorzijde een nette verzorgde voortuin en een oprit voor 2 a 3 auto's. Ideaal voor een elektrische auto! Achter de oprit tref je de diepe garage en achterliggende berging. Aan de achterzijde van de woning treft je een fijne groene tuin aan met volwassen beplanting en veel privacy. De tuin is ideaal op de zon gelegen.

De woning is onder architectuur gebouwd wat je terug ziet in de hoogwaardige materialen en indeling. Met de vele raampartijen, grote overstekken, zinken goten en hemelwaterafvoeren is deze woning net even anders dan al die andere. Dat geldt ook voor de binnenzijde van de woning. Deze is echt royaal te noemen en afhankelijk van je wensen op vele manieren in te richten.

#### Indeling:

Begane grond: Je betreedt de woning via de hal aan de voorzijde. In de hal vind je een garderobe-nis, de meterkast, opbergruimte en een royale toiletruimte. De woonkamer is bijzonder licht te noemen. Deze heeft namelijk een grote raampartij aan de voorzijde met fraai vrij uitzicht, een grote raampartij met schuifdeur over de gehele achterzijde, en aan de zijkant van de woning bevindt zich een hooggeplaatste raampartij voor extra lichtinval waarbij de privacy behouden blijft. In de woonkamer tref je de eerste van totaal drie open haarden. Op de vloer treft je een fraaie leistenen vloer die doorloopt in de keuken en de tweede woonkamer. Deze extra ruimte is aan de achterzijde aangebouwd, bijna 30 m<sup>2</sup> groot en hier zorgt het schuine dak en wederom een grote raampartij met schuifdeur naar de tuin voor een sfeervolle en ruimtelijke uitstraling. Deze ruimte is ook te gebruiken als royale slaap-, werk- of eetkamer, maar misschien wil je hier liever een fraaie woonkeuken van maken? Hoe mooi zal dat zijn met de gezellige 2e open haard aan de achterzijde en directe doorgang naar de overkapping waar de 3e open haard aanwezig is? En de schuifpui waardoor je vanuit de keuken meteen de groene zonnige tuin instapt.... Dat wordt genieten! De huidige keuken aan de oprit-zijde zou in dat geval dan een ander doel kunnen krijgen, bijvoorbeeld als kantoor aan huis, slaapkamer, speelkamer voor de kinderen of om de woonkamer te vergroten. Keuze genoeg!

1e verdieping: Via de trap bereik je de bovenverdieping. Deze beschikt thans over 2 slaapkamers (voorheen 4), beide met het fraaie uitzicht over het park, en waarvan de hoofdslaapkamer met maar liefst 30m<sup>2</sup> enorm valt te noemen. Vanuit deze slaapkamer loop je zo de ook al enorme badkamer binnen. Deze is overigens ook vanaf de gang bereikbaar. De badkamer beschikt thans over 2 wastafels, een ruime douche met zitje, een toilet, een Whirlpool ligbad en 2 designradiatoren. Tevens is er een afgescheiden ruimte voor de wasmachine en -droger. Vanuit de badkamer heb je toegang tot een klein dakterras aan de achterzijde van de woning.

2e verdieping: De zolderverdieping is momenteel met een vlizo-trap bereikbaar. De ruimte is te gebruiken als bergruimte maar is ook weer naar eigen wens in te delen. Door het plaatsen van een vaste trap en dakramen of een dakkapel ontstaat nog circa 35 m<sup>2</sup> extra woonoppervlak waar de mogelijkheden enorm zijn. Er kunnen hier meerdere slaapkamers gecreëerd worden eventueel een tweede badkamer of wellicht eigen badkamers en-suite. Hoe luxe is dat?

Kortom; echt een woning met mogelijkheden die je echt van binnen moet ervaren!

Nog niet bekend met Schijndel? Dit typisch Brabantse dorp is gelegen in de Gemeente Meierijstad. Schijndel kent een bruisend centrum waar veel georganiseerd wordt. Er zijn veel leuke winkels en restaurants met gezellige terrassen waar u heerlijk kunt genieten van levendige centrum. Schijndel kent veel voorzieningen, basisscholen, een middelbare school met alle niveaus, veel verschillende sportclubs, een zwembad, cultuur en veel natuur om te wandelen of fietsen. Het dorp is ideaal gelegen ten opzichte van de regio. Binnen 15 minuten staat u in het Bourgondisch 's-Hertogenbosch en binnen 25 minuten in hartje Eindhoven. Er zijn goede busverbindingen naar beide steden en zowel de A-2 als de A-50 zijn snel bereikbaar. Het is niet voor niets dat Schijndel steeds populairder wordt in de gehele regio.

## Overdracht

Vraagprijs	vraagprijs € 765.000,- k.k.
Status	beschikbaar
Permanente bewoning	toegestaan

## Bouw

Object type	eengezinswoning
Soort bouw	vrijstaand
Bouwjaar	1972
Toegankelijkheid	in de wijk gelegen
Soort dak	pannen

## Oppervlakte en inhoud

Woonoppervlakte	160 m <sup>2</sup>
Perceeloppervlakte	513 m <sup>2</sup>
Inhoud	810 m <sup>3</sup>
Overige inpandige ruimte	59
Gebouwgebonden buitenruimte	25

## Indeling

Aantal slaapkamers	4 kamers (waarvan 2 slaapkamers)
Aantal badkamers	1
Badkamervoorzieningen	bad, douche, toilet, 2 wastafels,
Aantal woonlagen	3

## Energie

Energie label	4 kamers (waarvan 2 slaapkamers)
Verwarming	Combi-ketel
Warm water	middels Combi-ketel
Cv-ketel	Nefit Topline

## Buitenruimte

Ligging

Vrije ligging, tegenover park

Balkon / dakterras

dakterras

Tuin

Achter-, voor- en zijtuin

Ligging tuin

Zuiden

## Bergruimte

### Garage

Soort garage

Aangebouwd, ruim

Capaciteit

2 autos

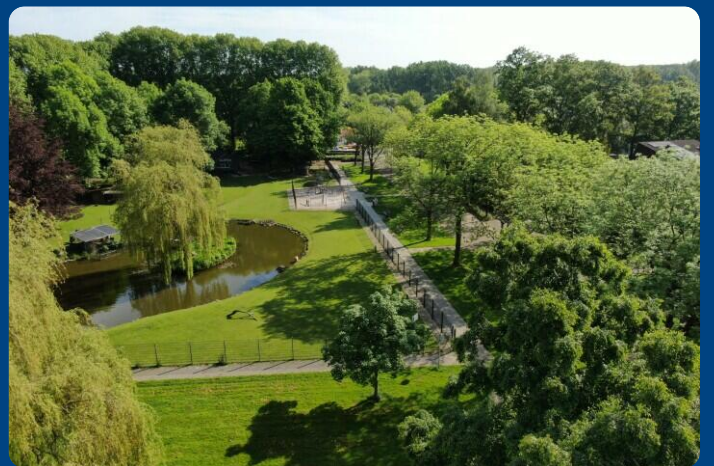
Voorzieningen

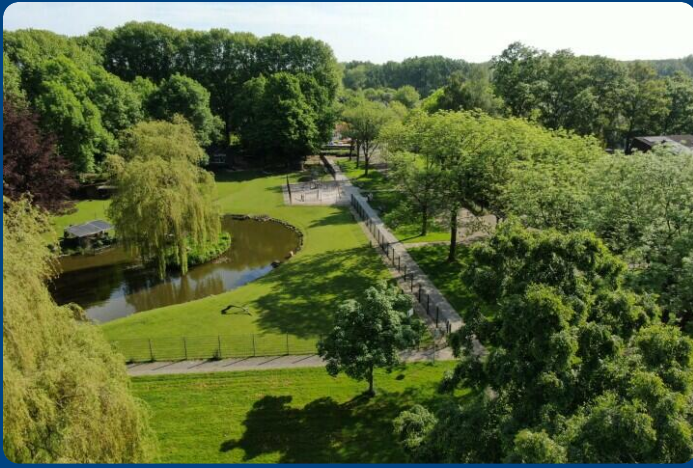
Electra, verwarming

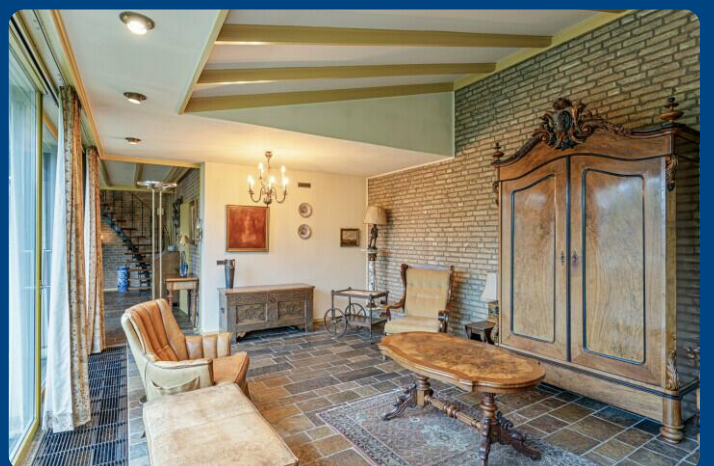
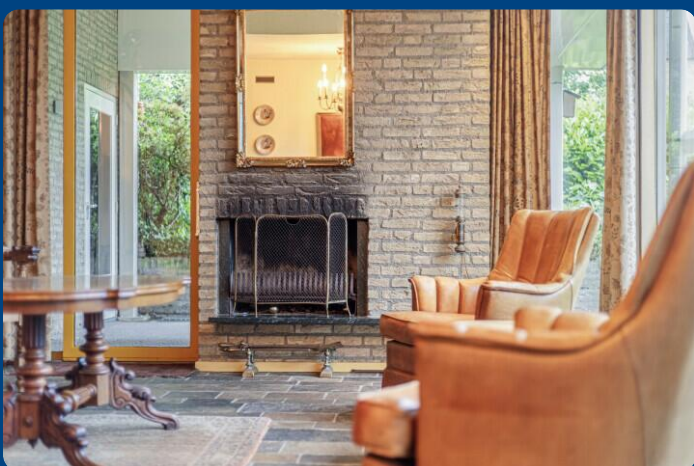
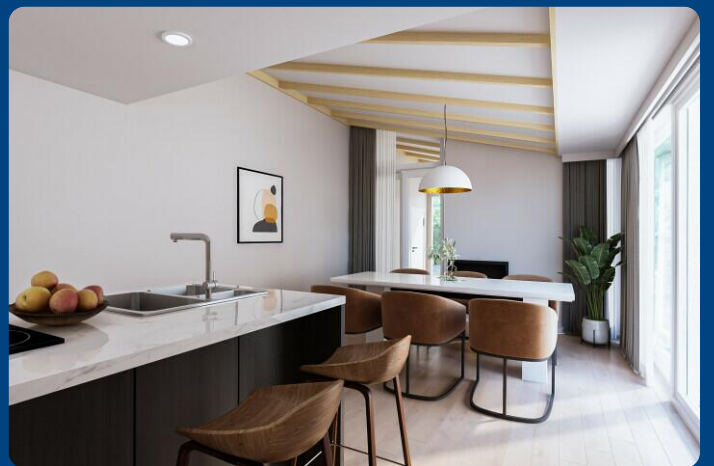
### Parkeergelegenheid

Soort parkeergelegenheid

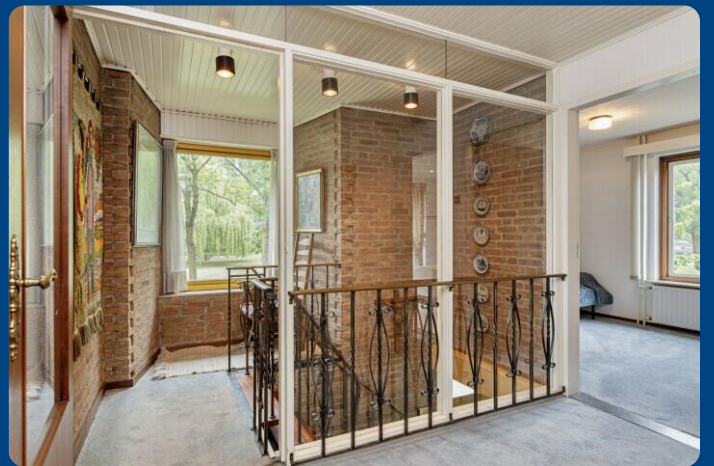
Garage, oprit voor 2 a 3 auto's en openbaar parkeren

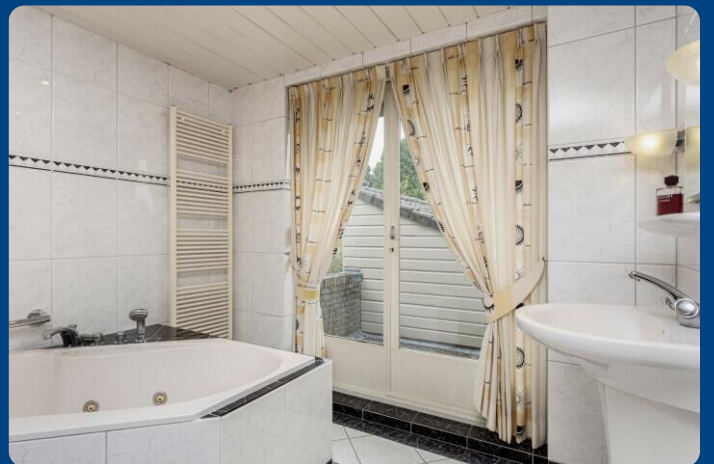
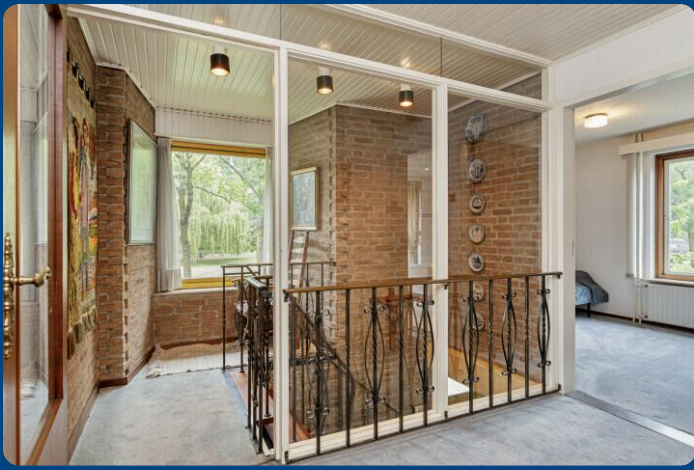


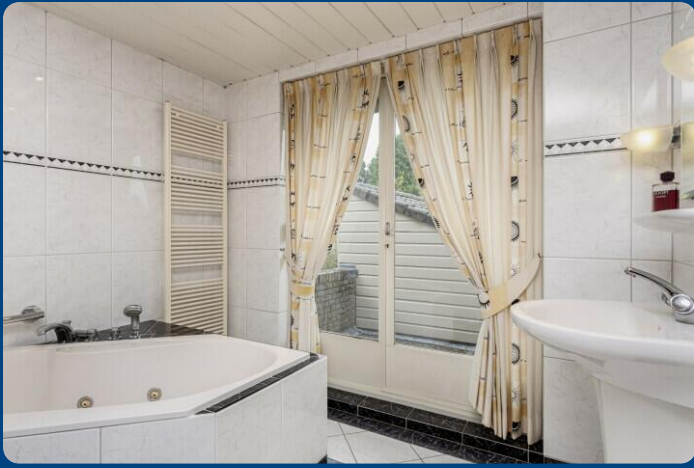






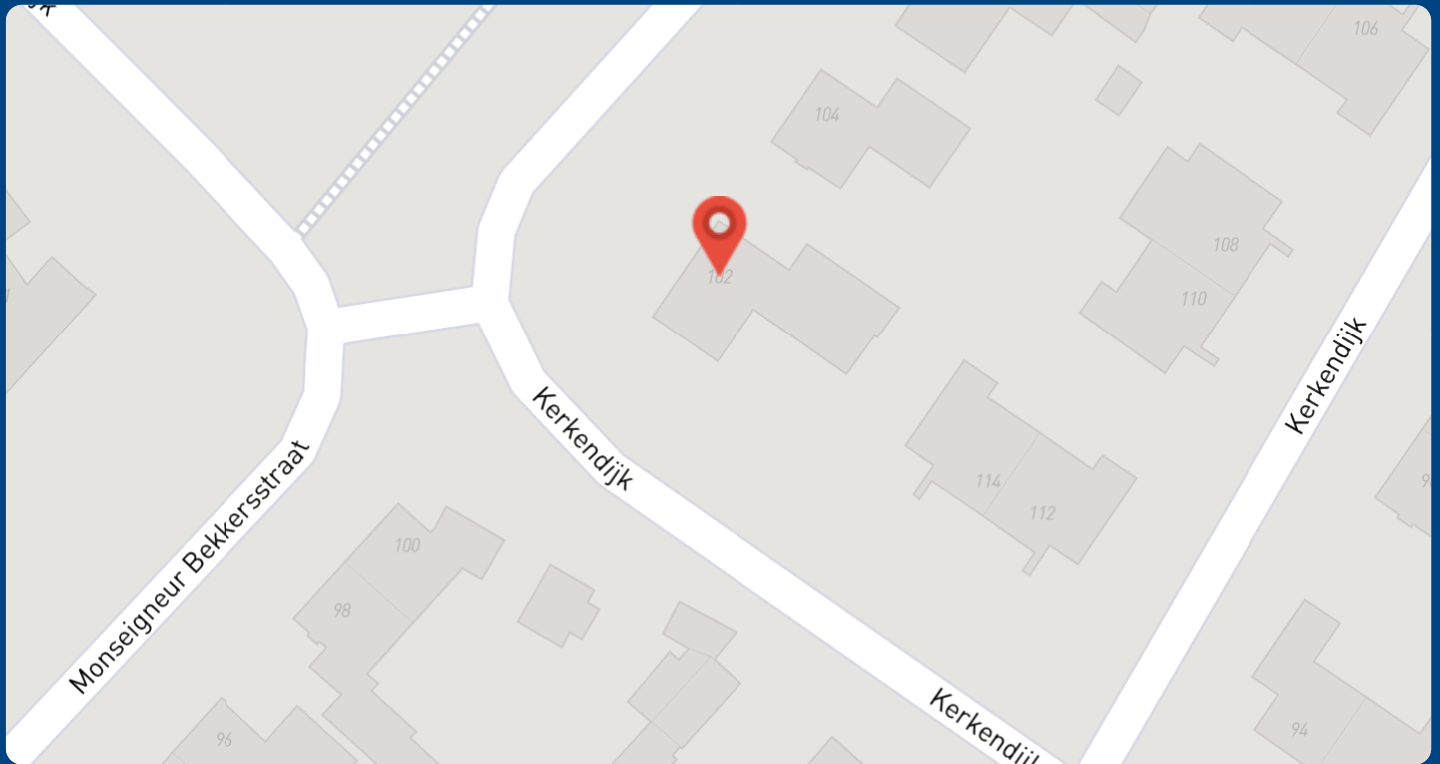




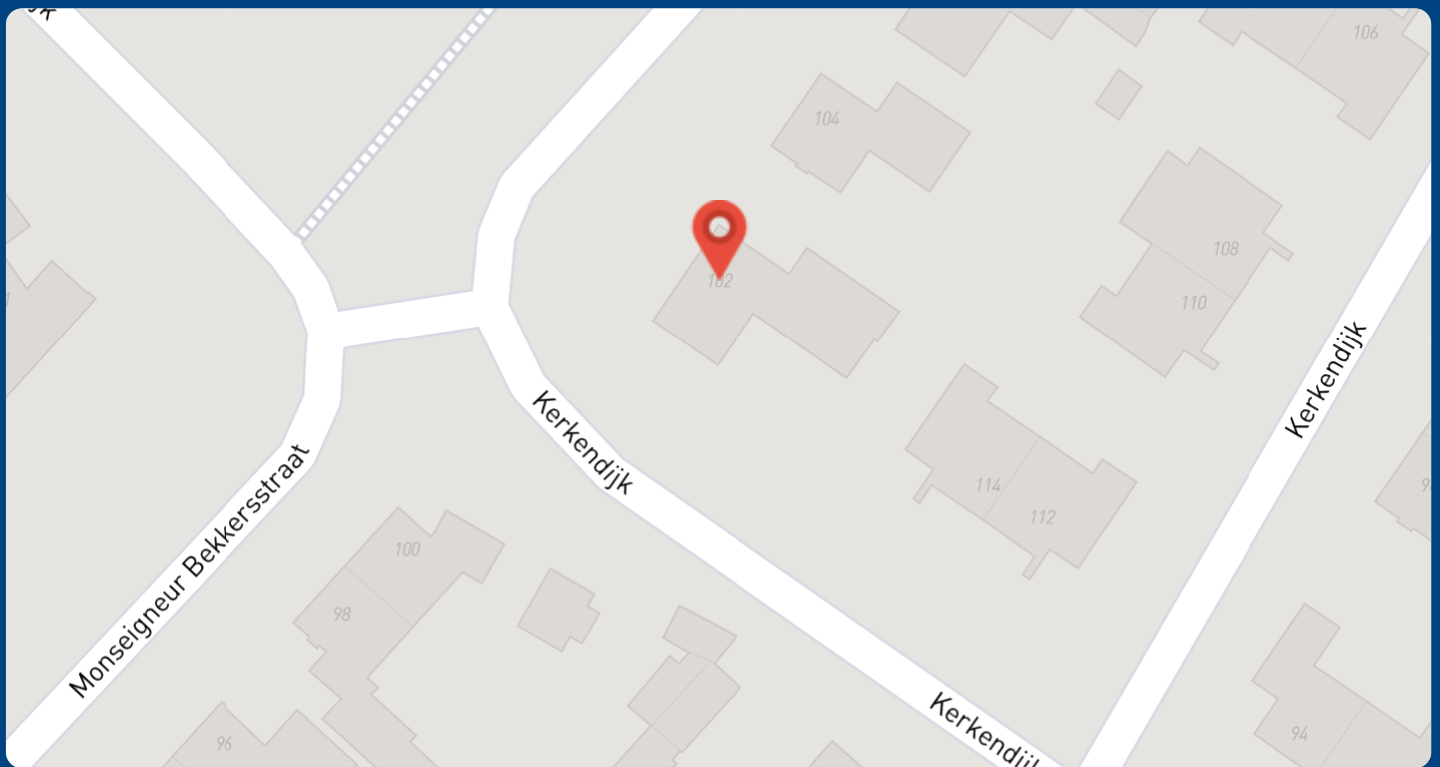


# Zonnegrenzen in de tuin

## Zonnegrenzen in juni (07:00)



## Zonnegrenzen in juni (20:00)





**VAN DE LAAR**  
MAKELAARDIJ

[View larger map](#)



## Makelaardij van de laar

Borchgrave 43

5492 AT, Sint Oedenrode

0413 472 118

[www.vdlaar.nl](http://www.vdlaar.nl)



Scan Mij!