

Appartement
met groot terras



Wat een
uitzicht



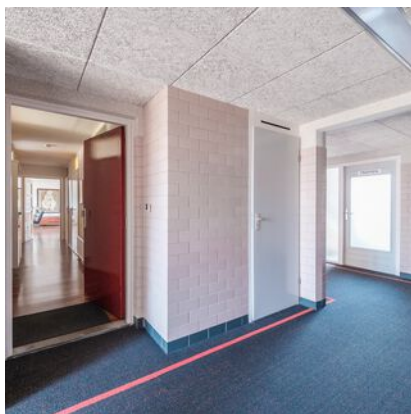
M.K. Gandhiplein 15

9728 TD Groningen

€ 425.000,- K.K.

plan.
makelaars

050-5277880
hallo@planmakelaars.nl
planmakelaars.nl



M.K. Gandhiplein 15
9728 TD Groningen

Vraagprijs

€ 425.000,- K.K.

Woonoppervlakte

96m²

Perceeloppervlakte

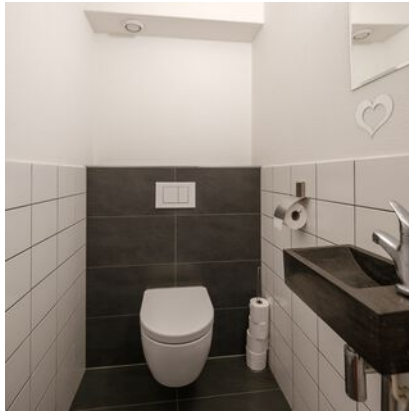
Slaapkamers

2

Ligging

Westen

Omschrijving



NIEUWE WOONPLANNEN?

Stap binnen in dit royale 3-kamer appartement met garage, waar een groot zonnig terras en een uitzicht over het Hoornsemeer en de levendige boulevard op u wachten. Gebouwd in 1989, is dit appartement voorzien van dubbele beglazing en volledige isolatie (energielabel A). Het is gelegen op de begane grond van het complex en op loopafstand vindt u diverse voorzieningen, waaronder horecagelegenheden zoals een heerlijke pizzeria, winkels en een supermarkt. Tevens bevindt zich het Martini Ziekenhuis in de buurt. De wijk biedt een ideale ligging ten opzichte van uitvalswegen (A7 en A28) en beschikt over een uitstekende busverbinding naar het stadscentrum. De rustige en serene omgeving van het Hoornsemeer biedt een ontsnapping aan het stadsleven, terwijl het centrum toch nabij is.

INDELING BEGANE GROND

Bij binnenkomst treft u de entree in hal, meterkast (aan de buitenzijde), separaat toilet en een badkamer (ca 4m²) met douche, bad en wasmeubel aan. Tevens is er een berging met opstelling voor witgoed, cv, mechanische ventilatie. Deze biedt ook toegang tot uw eigen inpandige garage. Vanuit de hal betreedt u ook de ruime woonkamer met open keuken (ca. 43m²). De keuken (bj 2020) beschikt over een koelkast, vriezer (3 lades), inductie kookplaat, vaatwasser en een combi-oven magnetron. Via de keuken heeft u toegang tot het zeer ruim terras (ca. 25m²). Het terras biedt een prachtig uitzicht over het Hoornsemeer en de boulevard. Er zijn twee slaapkamers van respectievelijk ca. 10 m² en 15 m² groot.

TERRAS:

Het terras is gelegen op het Westen en is maar liefst ca 25m² groot

GARAGE:

De garage van ca. 16m² is via de berging te bereiken.

BERGINGEN:

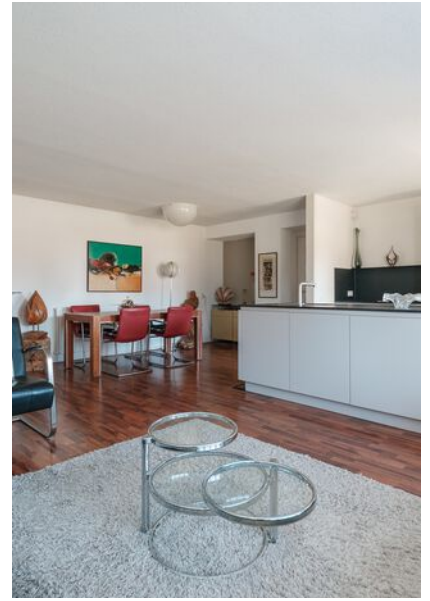
In het appartement is een berging en daarnaast is er een separate berging (ca. 4m²) voor o.a. fietsen.

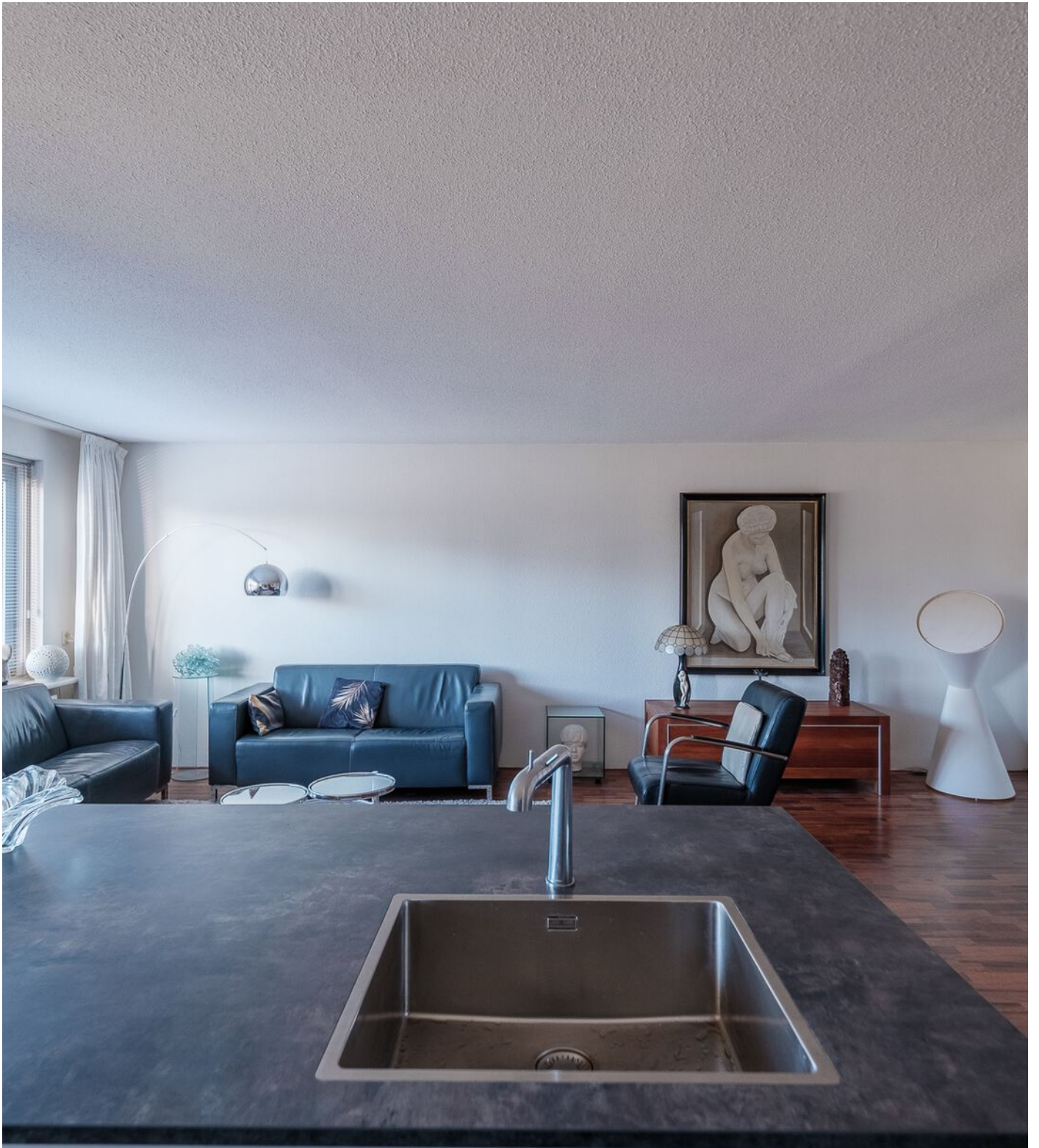
STERKE PUNTEN EN BIJZONDERHEDEN:

- Uitzicht over het Hoornsemeer met heerlijke zon ligging;
- Actieve VvE met een maandelijkse bijdrage van € 152,00 p.m.
- Appartement met zeer ruim terras van ca. 25m²;
- Eigen garage;
- Keuken bouwjaar 2020;
- Nabij vele voorzieningen.

Woonkamer









Keuken







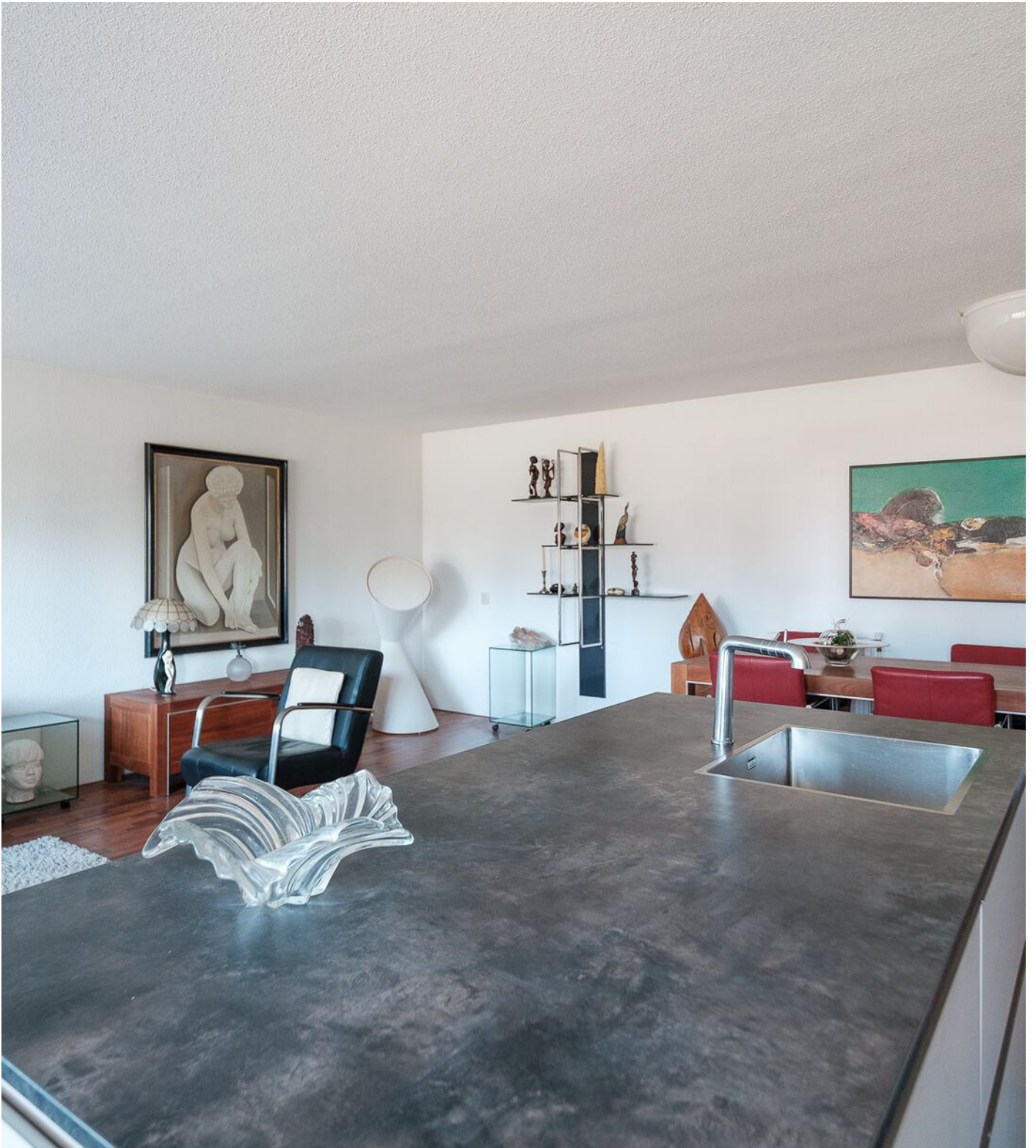














Slaapkamers











Badkamer





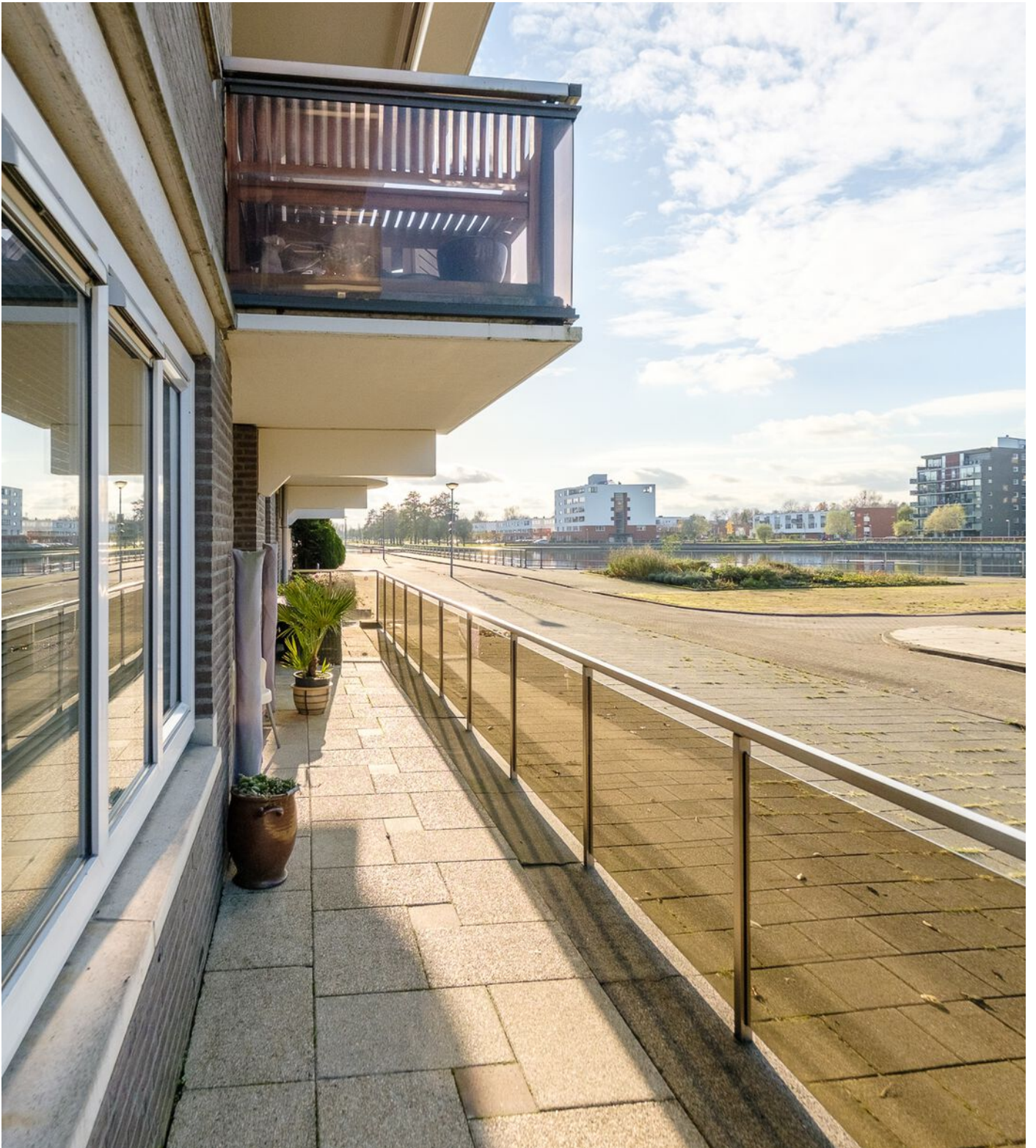
Berging naar garage



Garage













Plattegrond

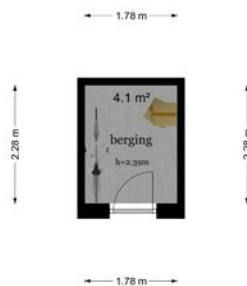
M.K. Gandhiplein 15 - Groningen
Begane Grond



De plattegronden zijn geproduceerd voor promotionele doeleinden en ter indicatie.
Aan de plattegronden kunnen geen rechten worden ontleend.
© www.objecten.nl

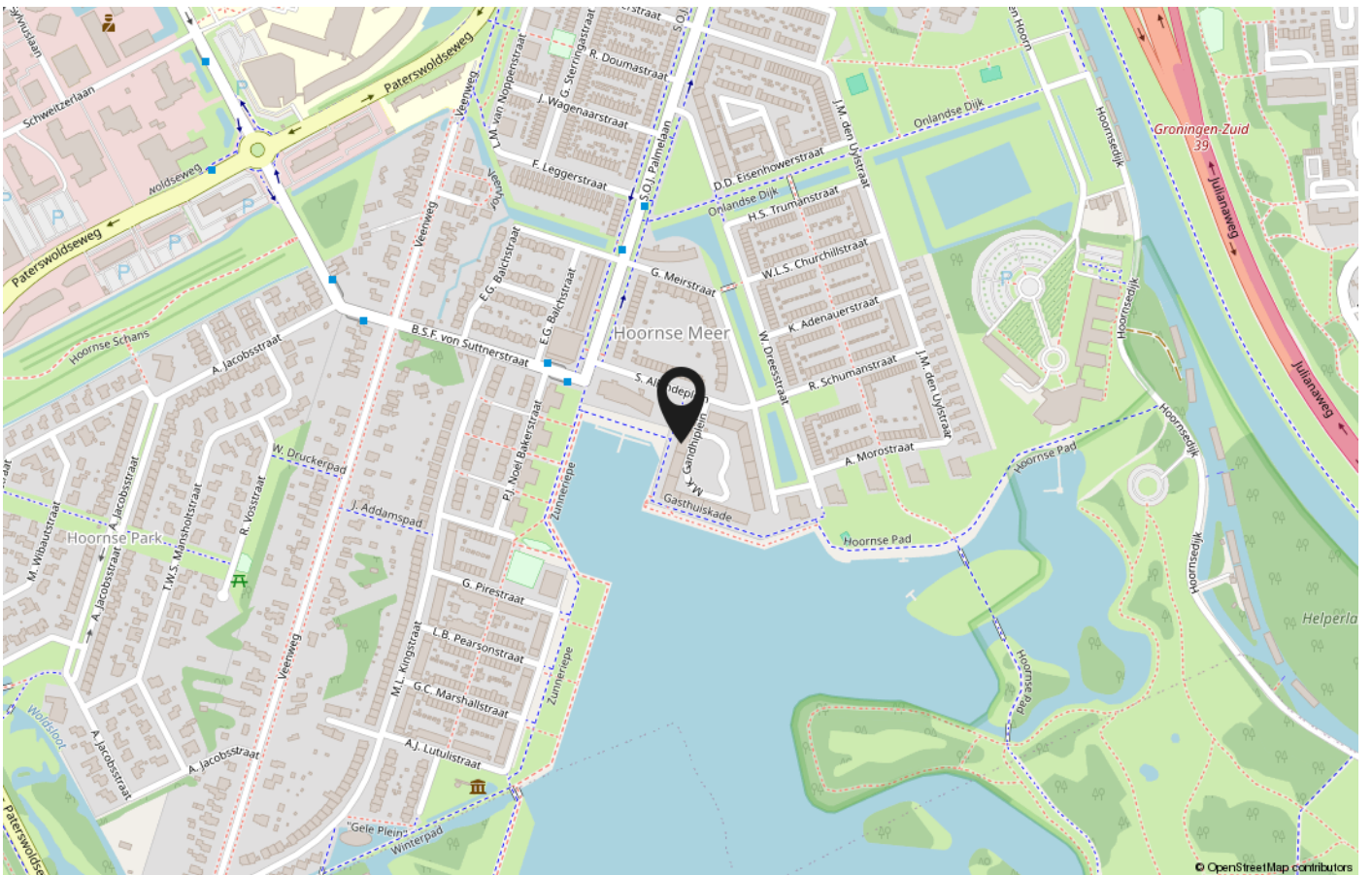
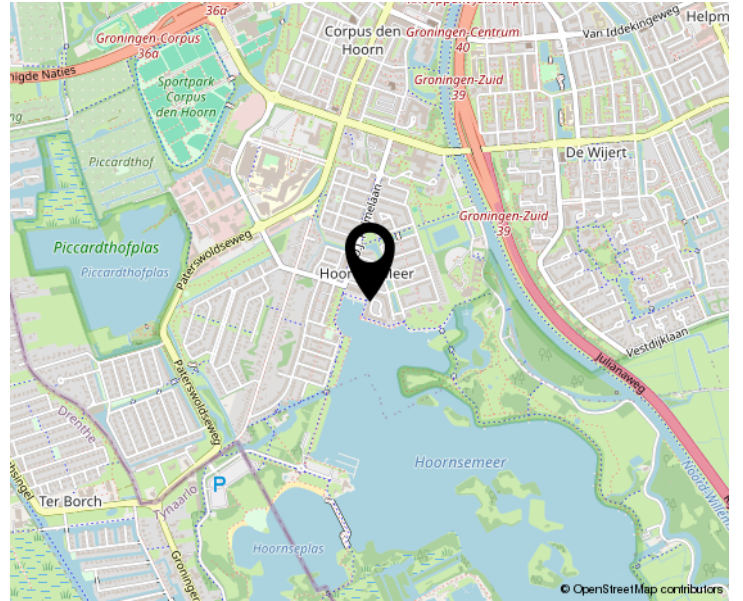
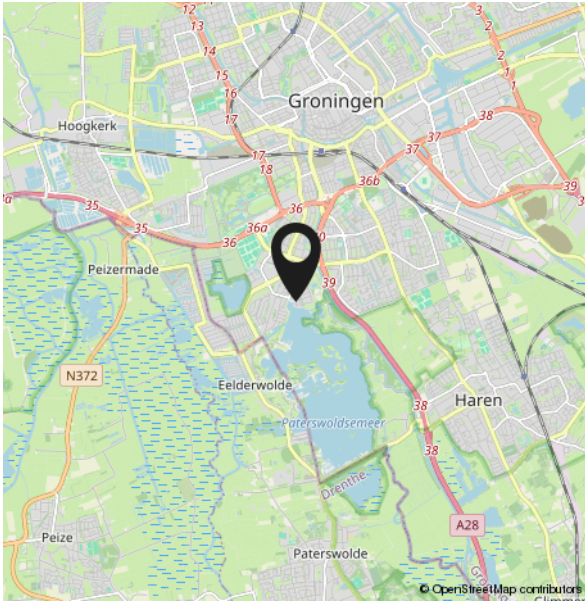
Plattegrond

M.K. Gandhiplein 15 - Groningen Berging



De plattegronden zijn geproduceerd voor promotionele doeleinden en ter indicatie.
Aan de plattegronden kunnen geen rechten worden ontleend.
© www.objecten.nl

Locatie op de kaart



Lid VBO

Nieuwe Woonplannen ?



plan.
makelaars

Plan Makelaars

Verlengde Hereweg 33
7921 AD Groningen
050-5277880
hallo@planmakelaars.nl
planmakelaars.nl