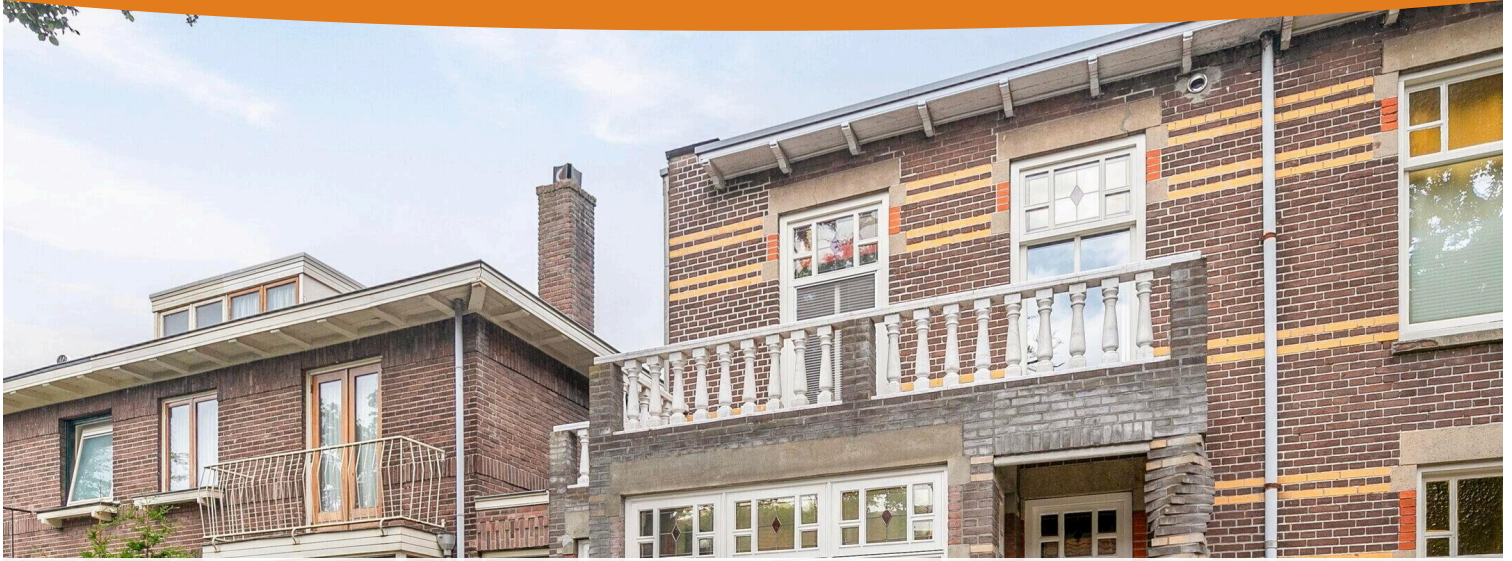


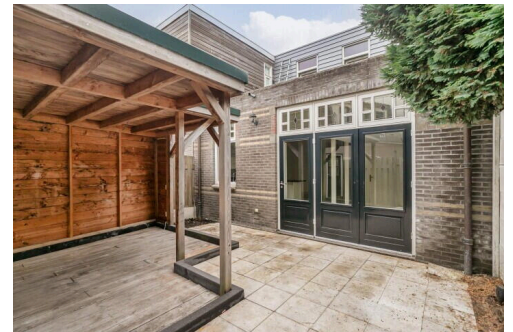
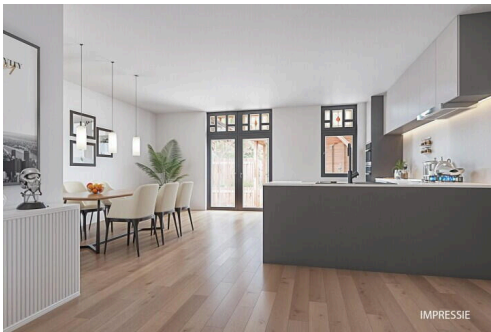
Nijmegen

Muntweg 20 | Vraagprijs € 575.000 k.k.



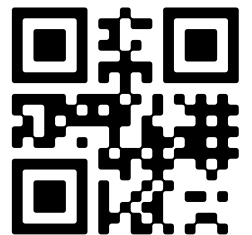
BESCHIKBAAR

WWW.MUNTWEG20.NL



Type object:	Tussenwoning
Bouwjaar:	1912
Woonoppervlakte:	155 m ²
Perceeloppervlakte:	166 m ²
Inhoud:	549 m ³
Aantal kamers:	5 kamers (4 slaapkamers)
Website:	www.muntweg20.nl

met Maurice
méér makelaar



Omschrijving

Muntweg 20, 6532 TJ Nijmegen

Heerlijk huis

Geweldig zijn ze! Van die plekjes waar je lekker veel woonruimte hebt. Met een royale leefkeuken, een mooie woonkamer met aparte chillkamer voor de kinderen (of liever een werkkamer?) en een tuin waar je jezelf makkelijk ziet zitten en genieten. Zo'n plekje waar je minimaal 4 en mogelijk zelfs meer slaapkamers hebt. En dan ook nog eens met alle voorzieningen om de hoek. Zo'n plekje dus... dat vind je aan de Muntweg 20 in Nijmegen!

Jouw woonwens?

De mooie leefruimtes maken de mogelijkheden bijna onbeperkt. Of je nu een B&B wil beginnen, kantoor aan huis wenst of je kinderen met een eigen studio wil verwennen, het kan allemaal! Dit huis is natuurlijk ook perfect als je zelf gewoon graag veel leefruimte om je heen hebt.

4 Keukens en 4 badkamers?

De vele mogelijkheden die we hierboven beschreven komen doordat het huis verhuurd is geweest. Vandaar dus de vele keukens en badkamers. Er zijn meerdere zelfstandige appartementen in het huis gemaakt met zelfs een aparte ingang voor de beneden- en bovenverdieping. En ja, er is zeker goed voor het huis gezorgd:

- * zo is er een voor-, achter- en bovenaanbouw gemaakt
- * is de verdiepingvloer brandwerend gemaakt
- * zijn de elektrische installatie en cv-ketel vernieuwd in 2019
- * is er spouw-, glas- en dakisolatie toegepast
- * zijn er 12 zonnepanelen geplaatst in 2018

Voor jouw gemak hebben we 2 impressies gemaakt zodat je ziet hoe de woonkeuken en woonkamer (met chillkamer/werkkamer) eruit kunnen zien als ze ingericht zijn.

Dichtbij de voorzieningen

Verschillende supermarkten, winkels, scholen en kinderdagverblijven, het Goffertpark, alles is dichtbij. Daarnaast ben je ook nog eens zo in de binnenstad van Nijmegen. Hoe heerlijk is dat! Werk je in één van de ziekenhuizen of bij de universiteit, dan neem je makkelijk de fiets. En met de auto zit je zo op de snelweg.

Samengevat

- * fraai en ruim huis uit 1912
- * goed onderhouden
- * 4 (mogelijk meer) slaapkamers
- * woonoppervlakte 154,9 m²
- * inhoud 548,61 m³
- * perceel van 166 m²

* een huis met veel mogelijkheden

* energielabel C

Meer weten?

Bekijk dan de speciale site die we voor dit huis hebben laten maken (op onze website). Bel ons ook voor een bezichtigingsafspraak. We leiden je graag persoonlijk rond.

Tot gauw!

Birgit en Maurice Beckers

Kenmerken

Vraagprijs: € 575.000 k.k.

Aanvaarding: In overleg

Bouw

Object type: Eengezinswoning, tussenwoning

Soort bouw: Bestaande bouw

Bouwjaar: 1912

Soort dak: Plat dak bedekt met bitumineuze dakbedekking

Oppervlakte en inhoud

Woonoppervlakte: 155 m²

Perceeloppervlakte: 166 m²

Inhoud: 549 m³

Gebouwgebonden buitenruimte: 8 m²

Indeling

Aantal kamers: 5 kamers (4 slaapkamers)

Aantal badkamers: 4 badkamers en 4 aparte toiletten

Badkamervoorzieningen: Toilet, douche

Voorzieningen: Glasvezel kabel, zonnepanelen, natuurlijke ventilatie

Energie

Energietabel: C

Isolatie: Dakisolatie, muurisolatie en dubbel glas

Verwarming: Gashaard, CV-ketel

Buitenruimte

Ligging: Aan drukke weg, in woonwijk

Tuin: Achtertuin, voortuin

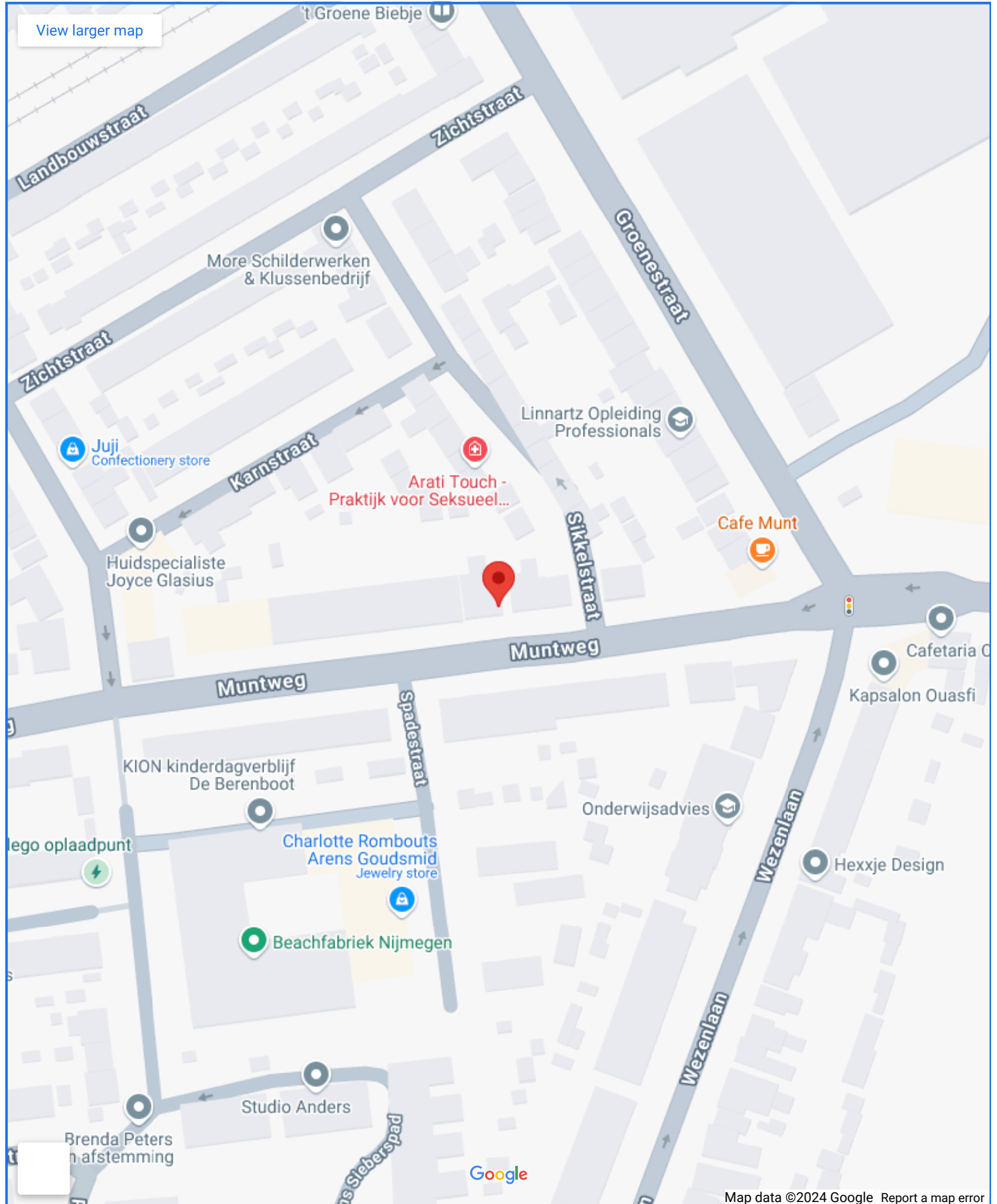
Achtertuin: 35 m² (5 meter diep en 7 meter breed)

Ligging tuin: Gelegen op het noorden en bereikbaar via achterom

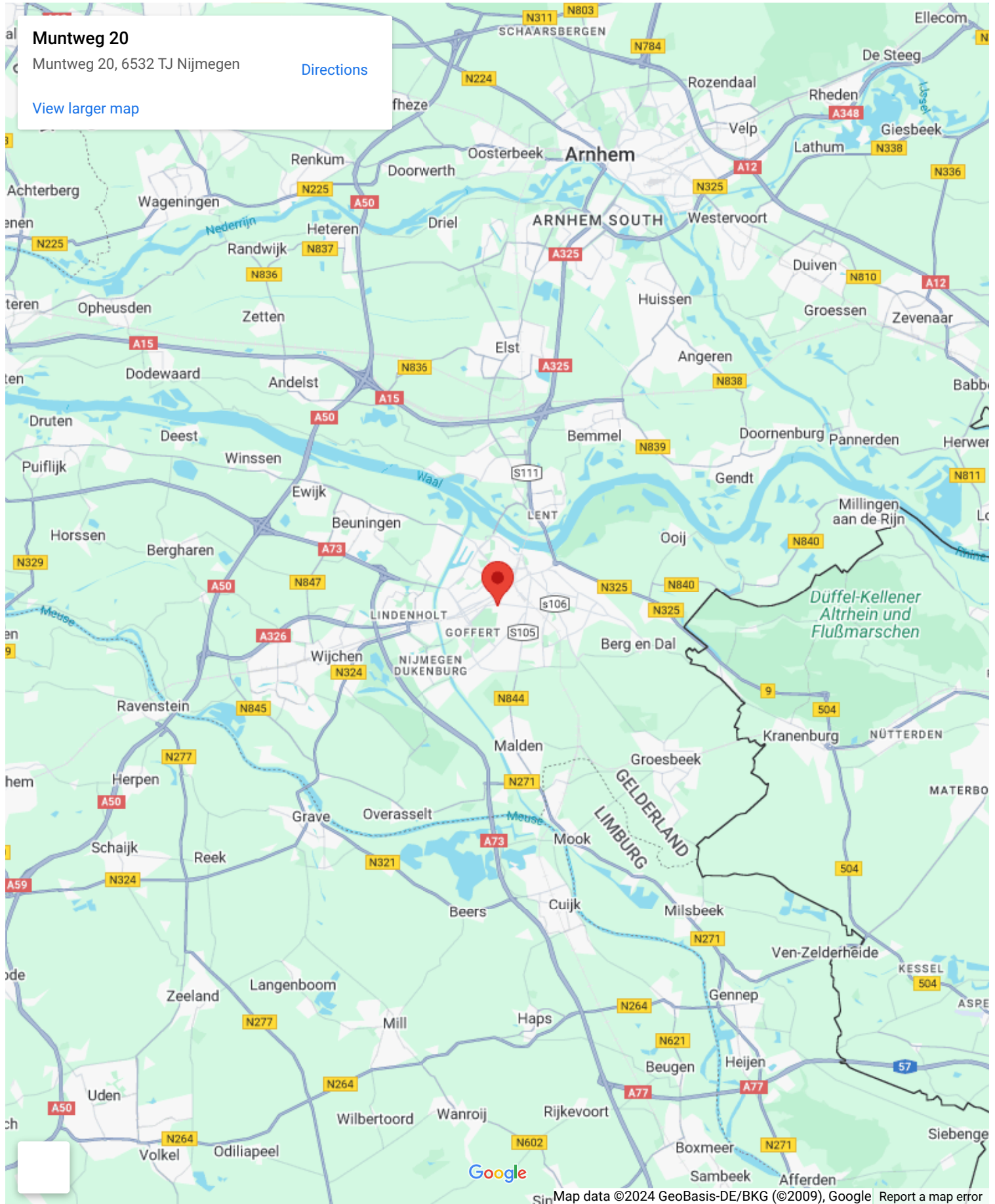
Bergruimte

Soort parkeergelegenheid: Openbaar parkeren

Op de kaart



Op de kaart



Muntweg 20

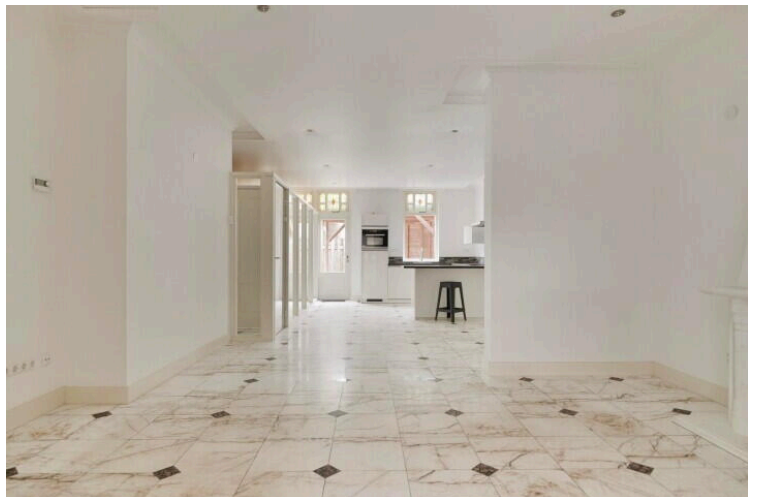
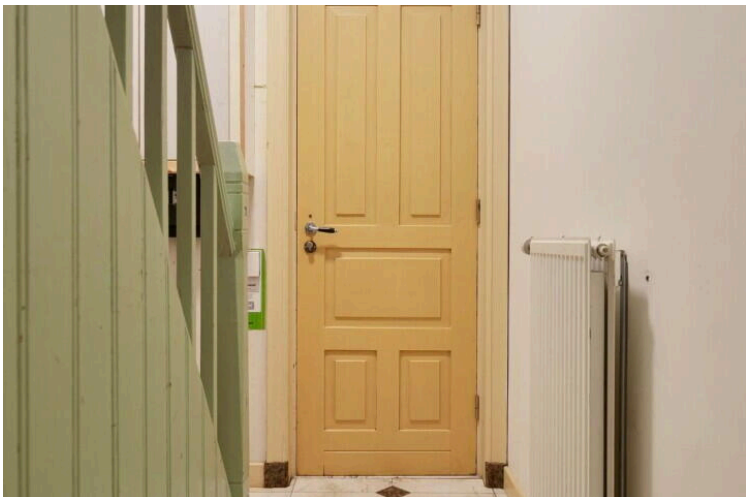
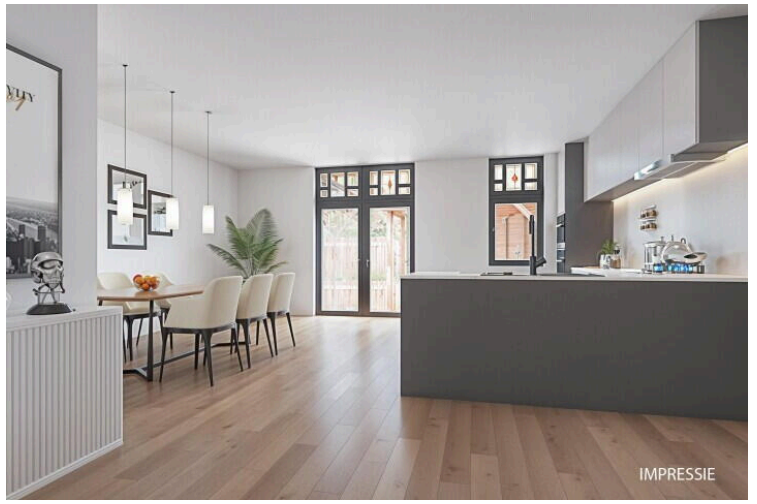
Muntweg 20, 6532 TJ Nijmegen

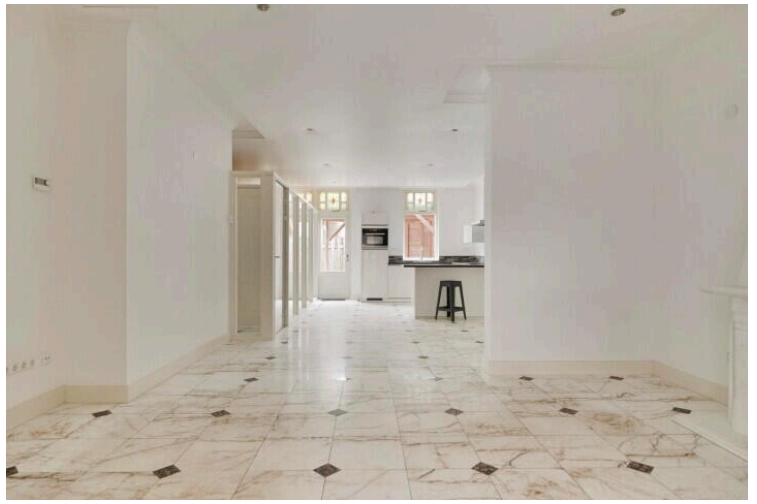
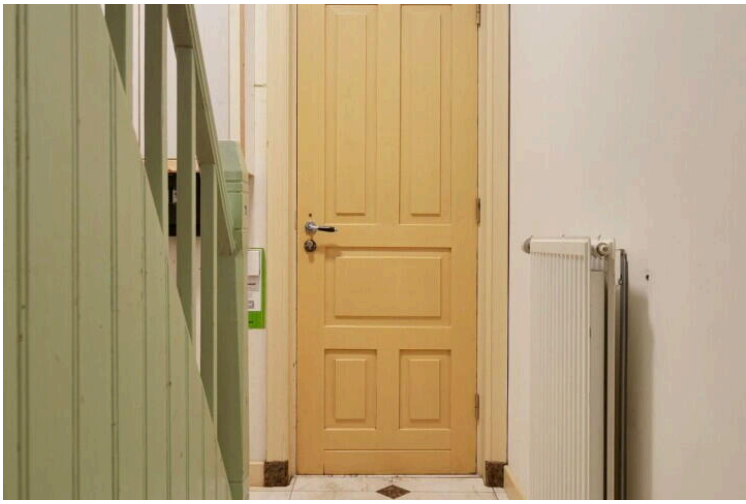
[Directions](#)

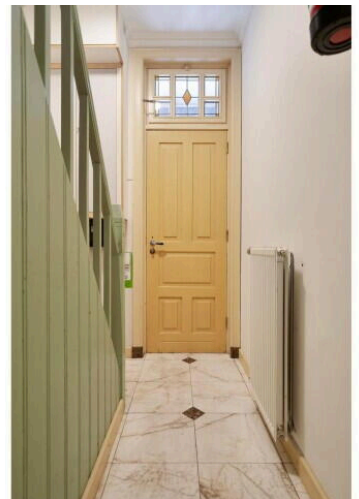
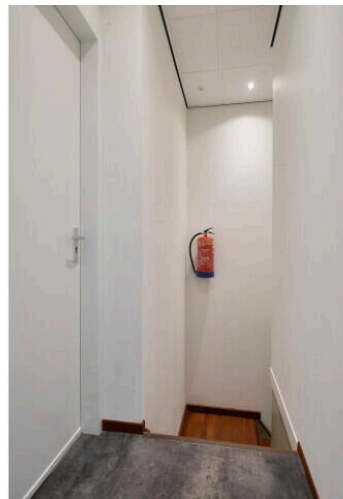
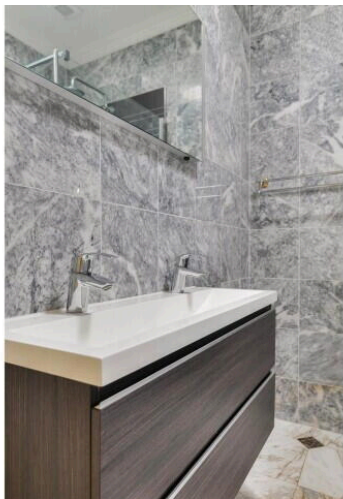
[View larger map](#)

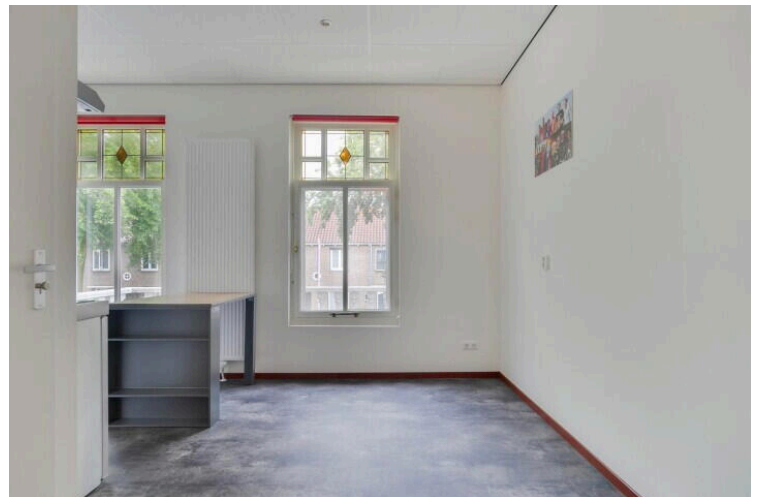
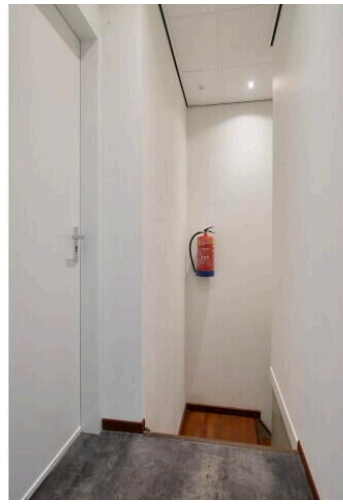
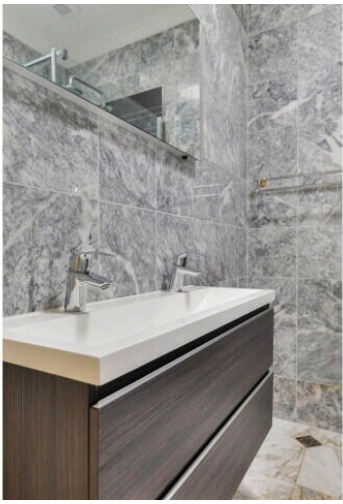
Google

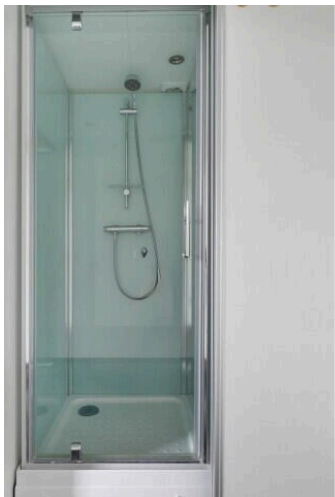
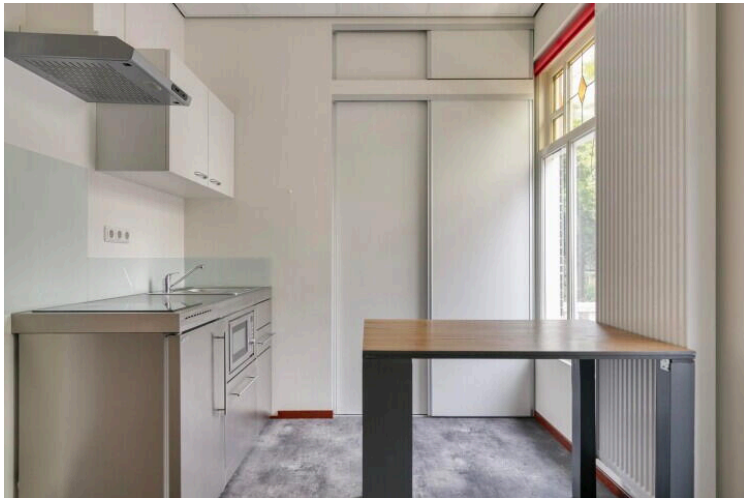
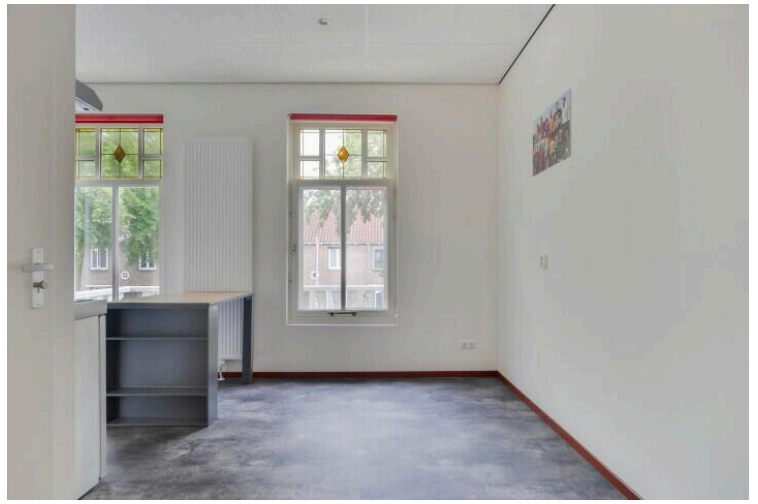
Map data ©2024 GeoBasis-DE/BKG (©2009), Google [Report a map error](#)

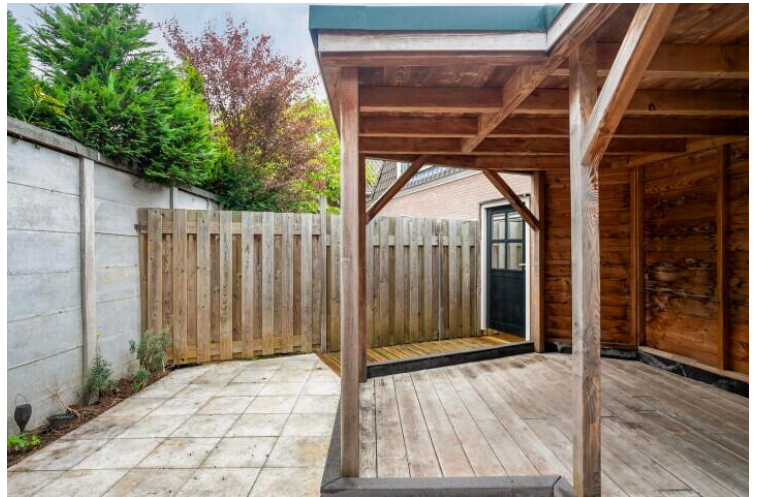
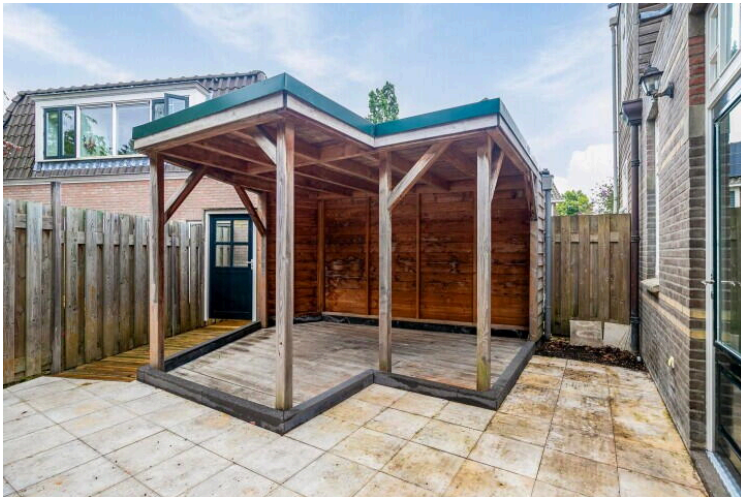
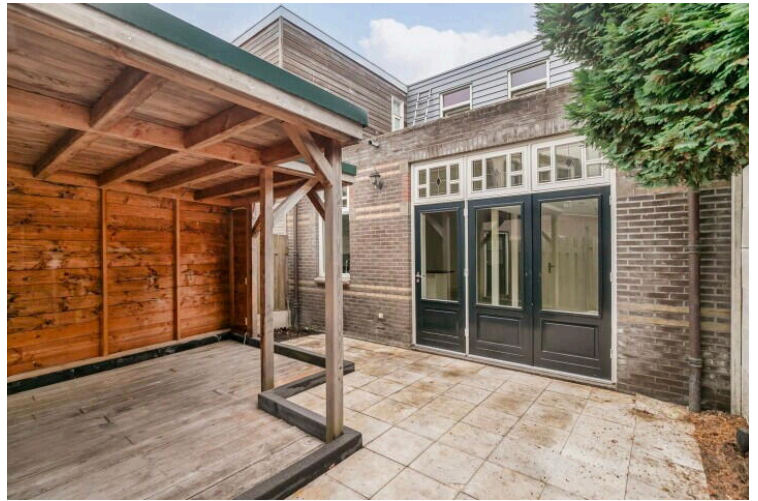
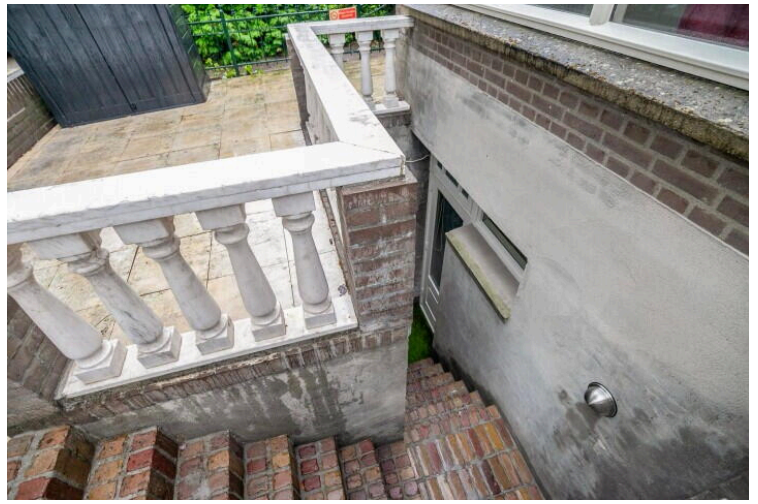


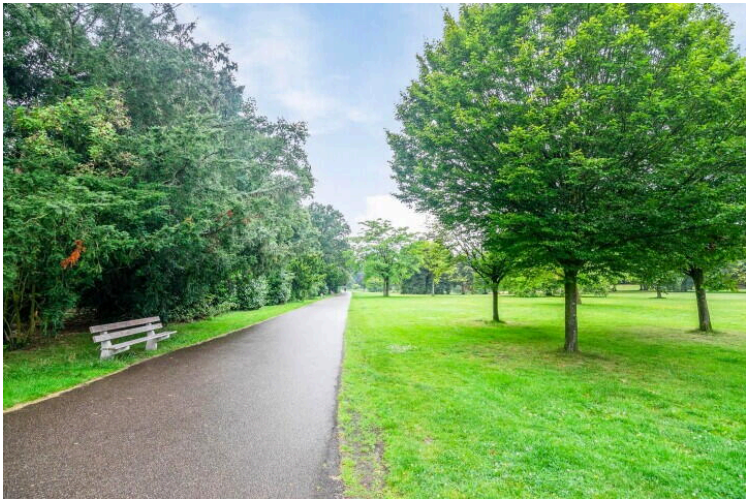
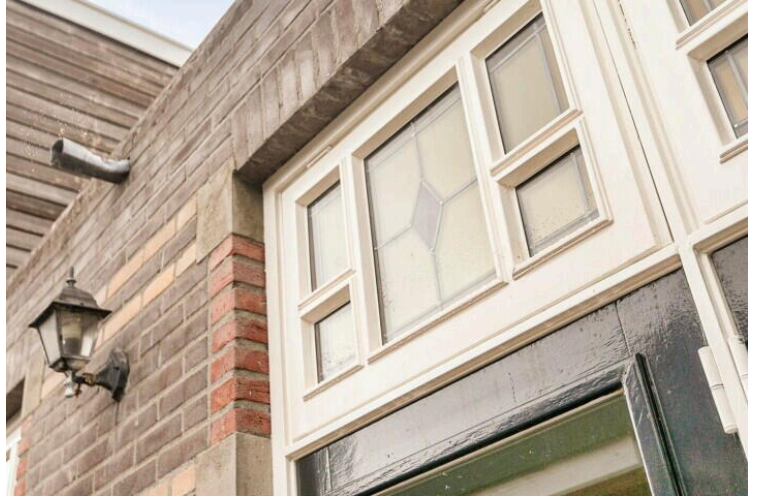
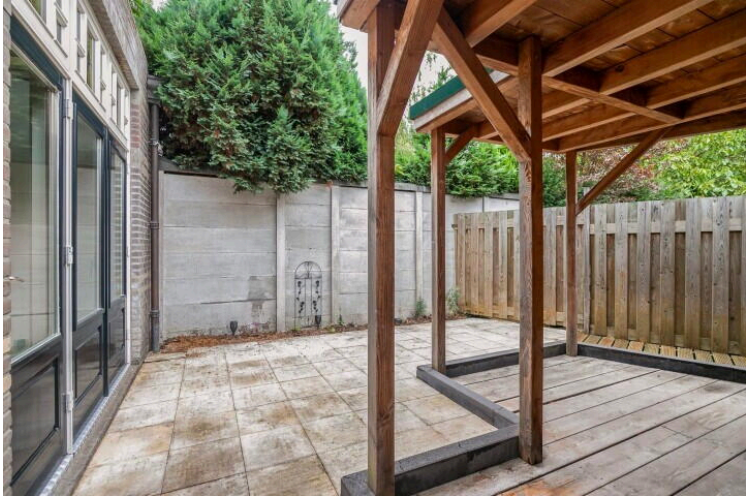
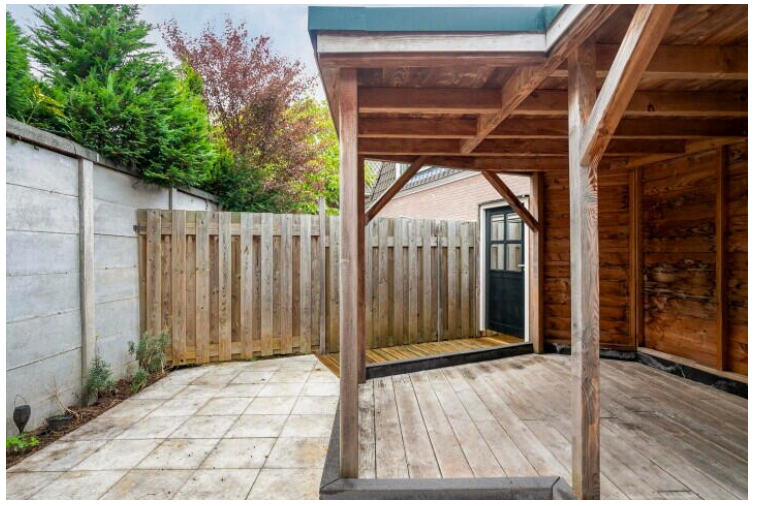
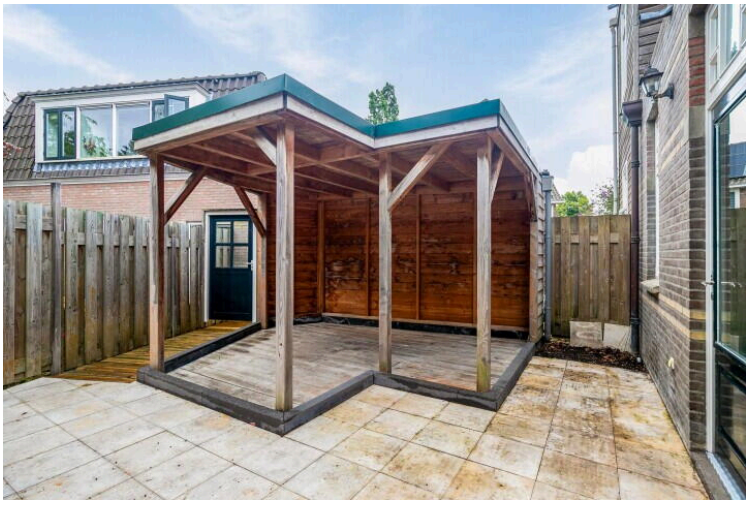


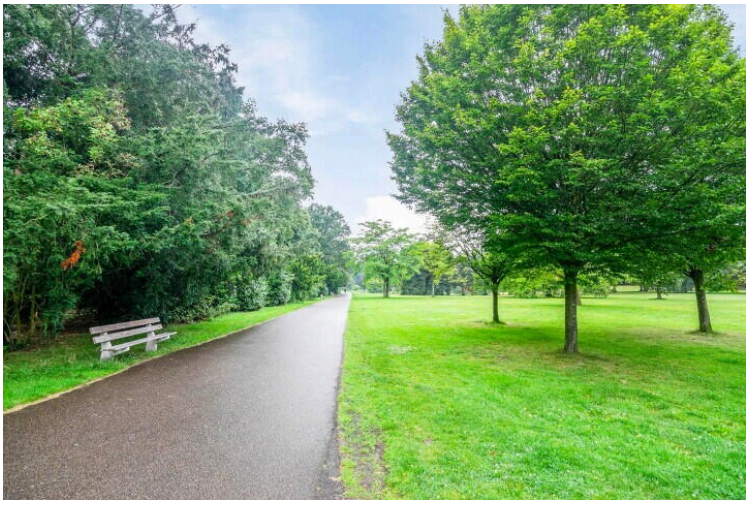










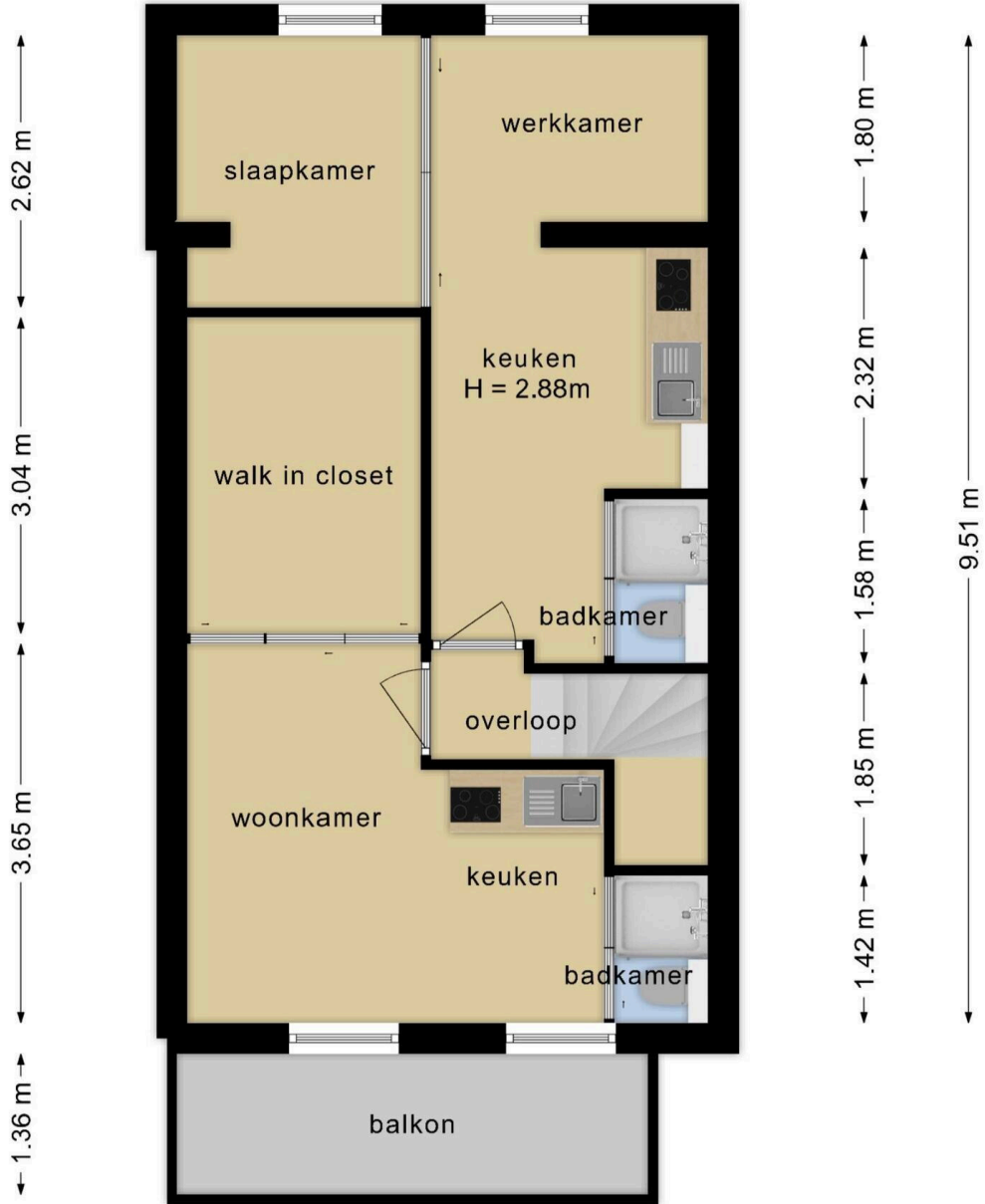




5.12 m

2.35 m 2.67 m

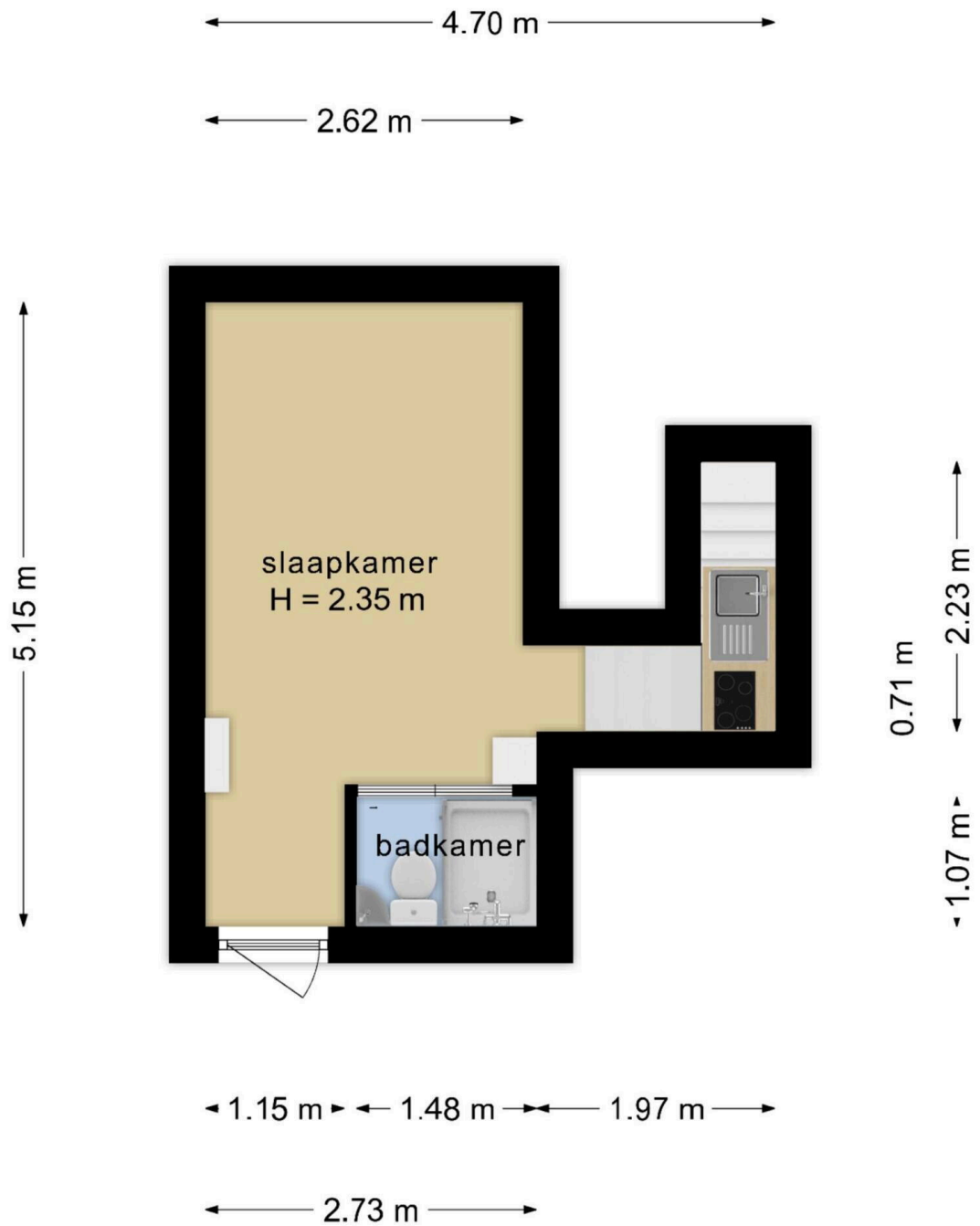
2.35 m 1.66 m 0.91 m



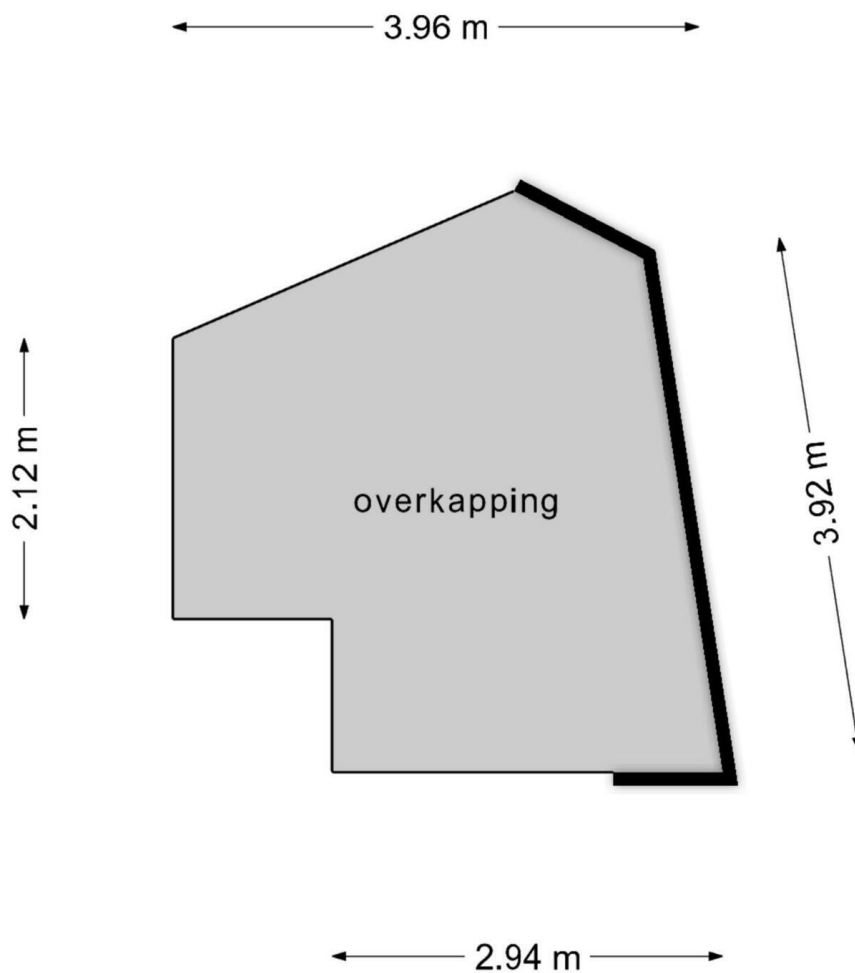
4.01 m 0.91 m

5.01 m

4.53 m



**Deze plattegronden zijn opgemaakt voor indicatieve doeleinden.
Hieraan kunnen geen rechten worden ontleend.**



**Deze plattegronden zijn opgemaakt voor indicatieve doeleinden.
Hieraan kunnen geen rechten worden ontleend.**

Muntweg 20

www.muntweg20.nl



Met Maurice

Leemptstraat 34
6512 EN, Nijmegen

www.met-maurice.nl
06 - 133 589 46



📱 Scan Mij!