

Boskoop

Parklaan 123 | Vraagprijs € 495.000 k.k.



BESCHIKBAAR

WWW.PARKLAAN123.NL



Type object:	Hoekwoning
Bouwjaar:	2010
Woonoppervlakte:	122 m ²
Perceeloppervlakte:	120 m ²
Inhoud:	432 m ³
Aantal kamers:	5 kamers (4 slaapkamers)
Website:	www.parklaan123.nl



Omschrijving

Parklaan 123, 2771 HM Boskoop

Deze prachtige moderne woning aan het water biedt een perfecte combinatie van ruimte, licht en comfort. Met een woonoppervlakte van 122 m² geniet je van veel leefruimte. Hoogwaardige afwerkingen, een prachtige serre, en een royale tuin maken deze woning een ideale plek om te wonen. Bovendien zijn er twee eigen parkeerplaatsen aanwezig direct naast de woning.

Parklaan 123 bevindt zich in een rustige, kindvriendelijke buurt op slechts enkele minuten afstand van het NS station en het centrum van Boskoop. Hier vind je diverse voorzieningen zoals scholen, supermarkten en gezellige eetgelegenheden binnen handbereik. Dankzij de goede bereikbaarheid met openbaar vervoer en uitvalswegen naar steden als Gouda en Alphen aan den Rijn, zit je ook centraal voor werk en ontspanning. De trein brengt je rechtstreeks naar Rotterdam en Utrecht.

Begane grond

Bij binnenkomst betreed je een ruime entree met lichte wanden en een laminaatvloer. Hier bevindt zich ook het toilet en de trapopgang naar de eerste verdieping. Vanuit de entree heb je toegang tot de lichte en ruime woonkamer.

De woonkamer is voorzien van plafondhoge raampartijen met openslaande deuren richting de serre, en van een houtkachel die zorgt voor extra gezelligheid. Er is voldoende ruimte voor zowel een gezellige zit- als een grote eethoek, en een praktische trapkast biedt extra opbergruimte voor je voorraad. Aansluitend aan de woonkamer vind je de open keuken.

In de ruime keuken, uitgevoerd met een landelijk keukenmeubel in een hoekopstelling, tref je hoogwaardige apparatuur aan: een 5-pits gasfornuis, afzuigkap, combimagnetron, koelkast, vaatwasser, een heet waterkraan en een composiet werkblad met veel werkruimte. Ook hier geniet je van veel lichtinval door de grote raampartij, en van het uitzicht op de natuurlijke omgeving.

De lichte en nette serre is ruim opgezet en voorzien van glazen schuifdeuren, wat een prachtig verlengstuk vormt van de woonkamer.

Eerste verdieping

Op de eerste verdieping kom je uit op een ruime overloop die toegang biedt tot drie slaapkamers en de badkamer. De hoofdslaapkamer aan de voorzijde is vooral ruim met een grote raampartij, hetgeen zorgt voor een rijke lichtinval en een weids uitzicht op het water. Ook de andere slaapkamers zijn ruim, keurig afgewerkt, en voorzien van een laminaatvloer met prettige lichtinval. De badkamer is voorzien van lichte wandtegels en donkere vloertegels, en uitgerust met een ligbad, separate douche, wastafelmeubel, designradiator en een hangend toilet voor al je comfort.

Tweede verdieping

Via een vaste trap bereik je de royale open ruimte op de tweede verdieping. Lichte afwerkingen en een raam zorgen voor een heldere atmosfeer. Hier vind je ook de witgoedaansluitingen en de cv-installatie. Deze ruimte is multifunctioneel en kan dienen als vierde slaapkamer, je eigen gym of werk-/hobbyruimte. Via een losse trap is de vliering bereikbaar, waar je over extra opbergruimte beschikt.

Buitenruimte

Aan de voorzijde van de woning is er een voortuintje, perfect voor een klein zitje met zicht op het water, en twee eigen parkeerplaatsen naast de woning. De knusse tuin aan de achterzijde biedt volop privacy en plaats voor ontspanning, met een houten berging voor extra opbergruimte.

Bijzonderheden

- Modern afgewerkte eindwoning aan het water
- Lichte woonkamer met plafondhoge raampartijen en houtkachel
- Open keuken met hoogwaardige apparatuur
- Ruime serre met glazen schuifdeuren
- Drie lichte slaapkamers
- Multifunctionele tweede verdieping met witgoedaansluitingen en cv-installatie
- Voor- en achtertuin, twee eigen parkeerplaatsen en grote houten berging

Deze woning biedt alles wat je zoekt: comfort, ruimte, en een geweldige locatie aan het water.

Kenmerken

Vraagprijs: € 495.000 k.k.

Aanvaarding: In overleg

Bouw

Object type: Eengezinswoning, hoekwoning

Soort bouw: Bestaande bouw

Bouwjaar: 2010

Soort dak: Zadeldak

Oppervlakte en inhoud

Woonoppervlakte: 122 m²

Perceeloppervlakte: 120 m²

Inhoud: 432 m³

Externe bergruimte: 8 m²

Gebouwgebonden buitenruimte: 17 m²

Indeling

Aantal kamers: 5 kamers (4 slaapkamers)

Aantal badkamers: 1 badkamer

Badkamervoorzieningen: Ligbad, toilet, douche, wastafel

Aantal woonlagen: 3 woonlagen

Energie

Energie label: A

Buitenruimte

Tuin: Achtertuin

Achtertuin: 55 m² (8.5 meter diep en 6.5 meter breed)

Ligging tuin: Gelegen op het westen en

Bergruimte

Soort parkeergelegenheid: Op eigen terrein

Garage

Soort garage:

Geen garage

Op de kaart

Parklaan 123

Parklaan 123, 2771 GB Boskoop

[Directions](#)

[View larger map](#)

Schoonheidssalon
Tijd voor jou

marielleillustratie

GastouderSucces Coach
- Word...

Stichting Boskoops
Senioren Vervoer

Heymans Veilig Wonen

De Wijkelder Boskoop
Wine store

Google

Map data ©2024 Report a map error

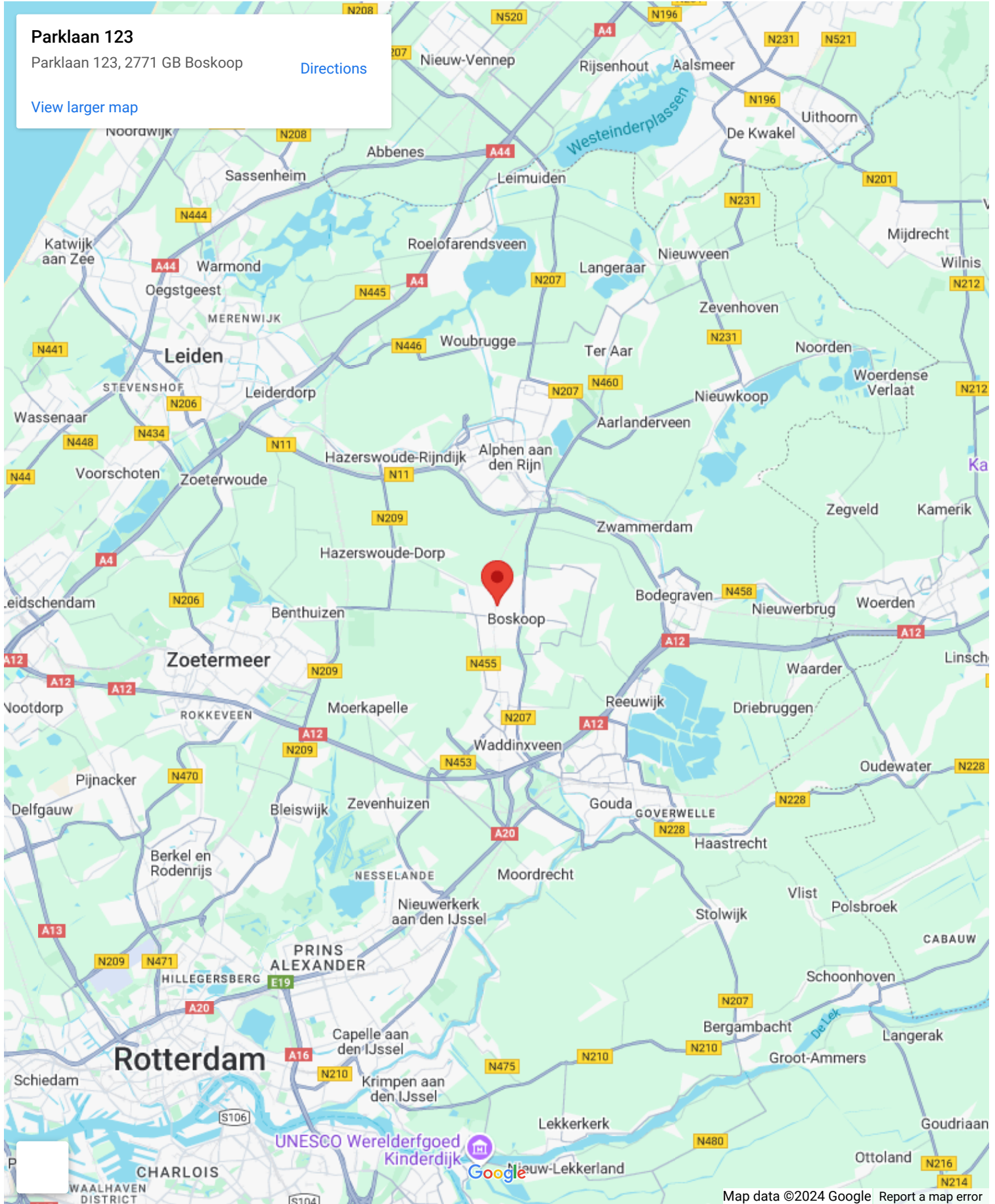
Op de kaart

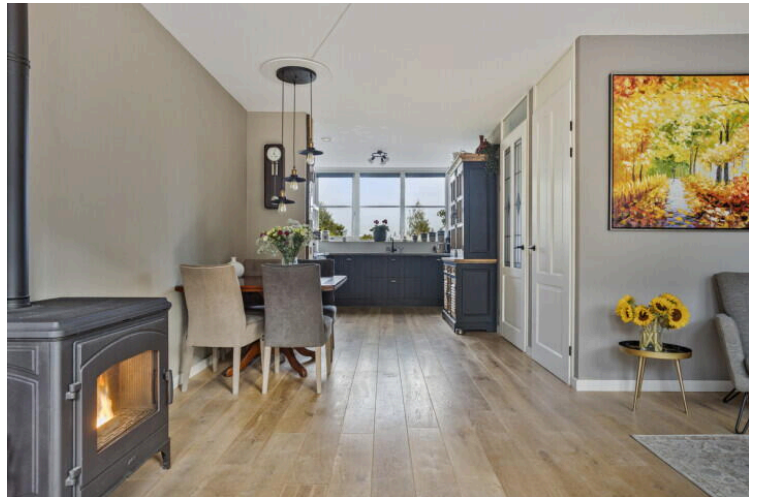
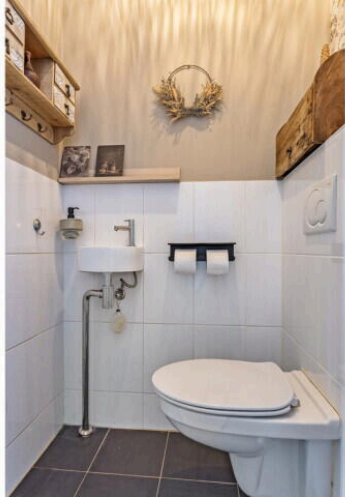
Parklaan 123

Parklaan 123, 2771 GB Boskoop

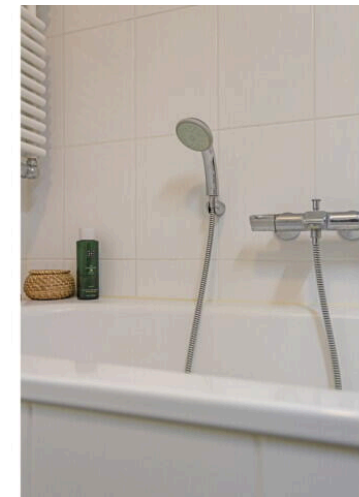
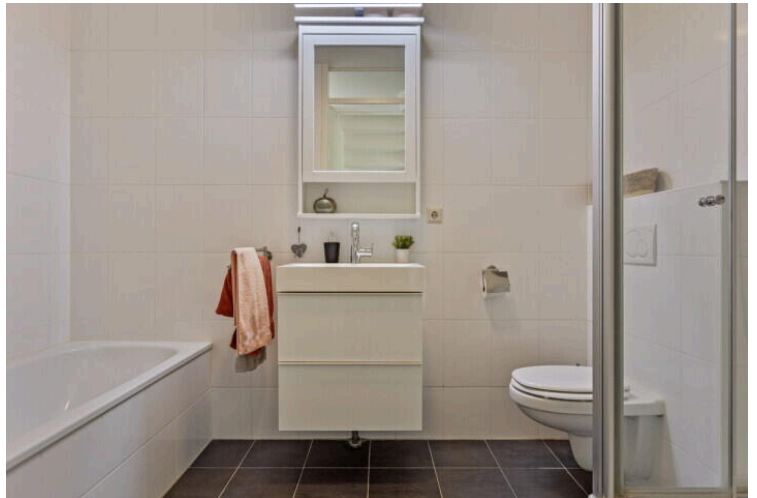
[Directions](#)

[View larger map](#)









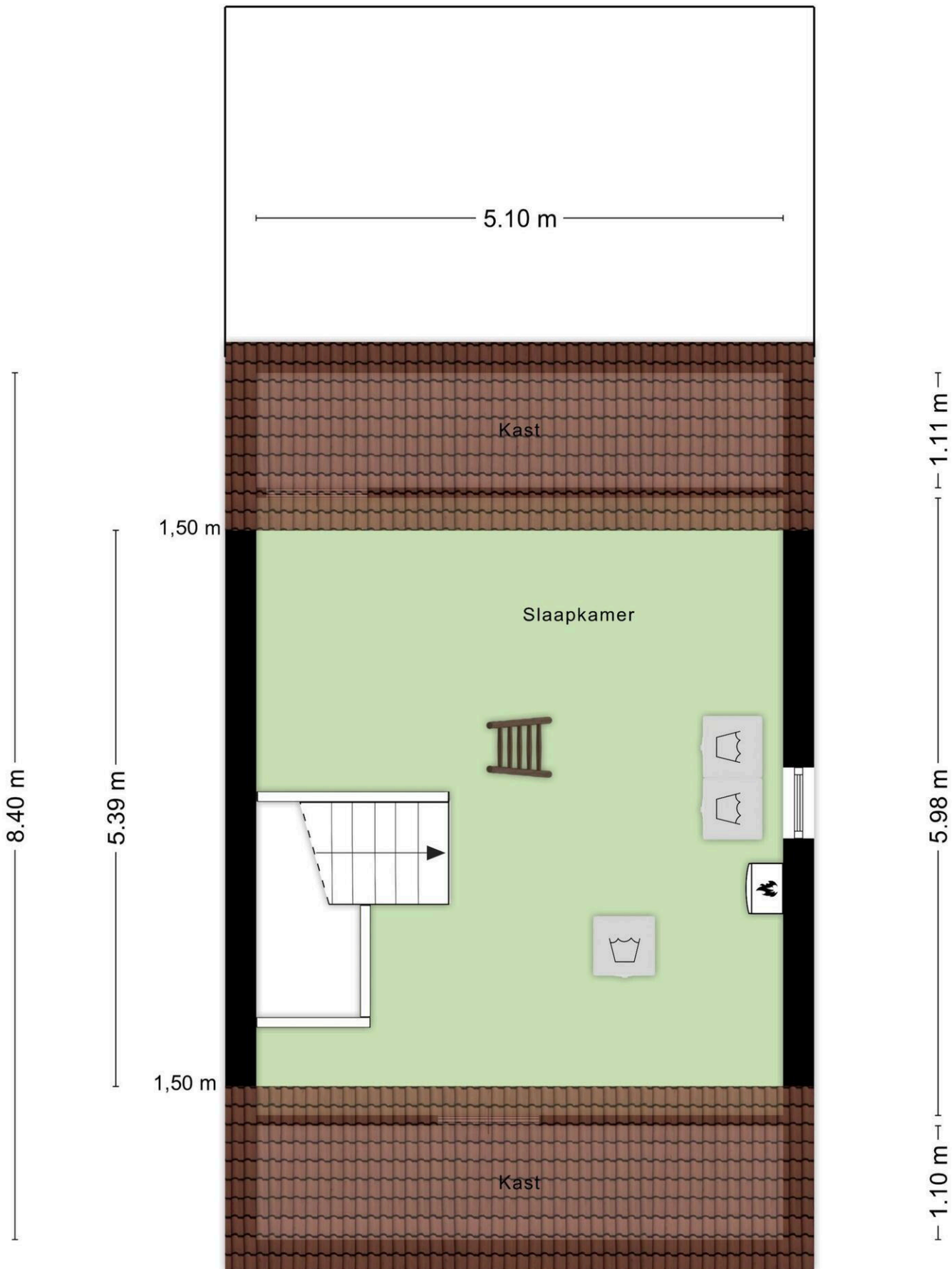




Aan de plattegronden kunnen geen rechten worden ontleend
 © Zibber www.zibber.nl



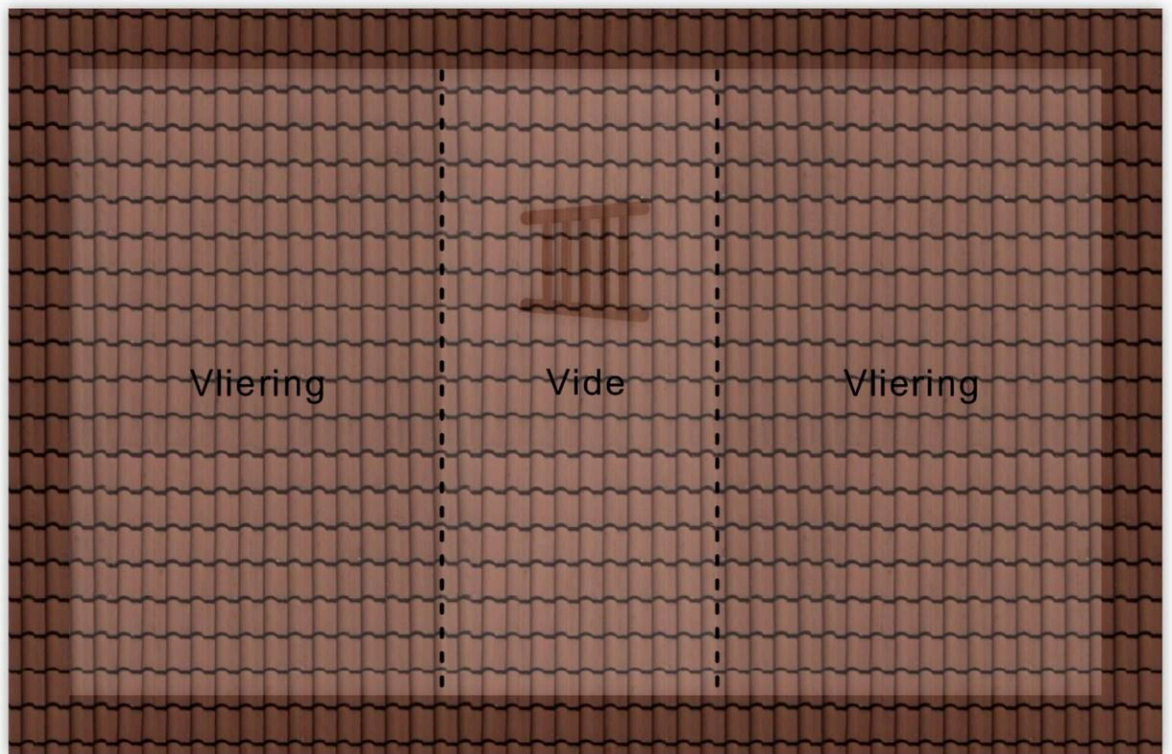
Aan de plattegronden kunnen geen rechten worden ontleend
 © Zibber www.zibber.nl



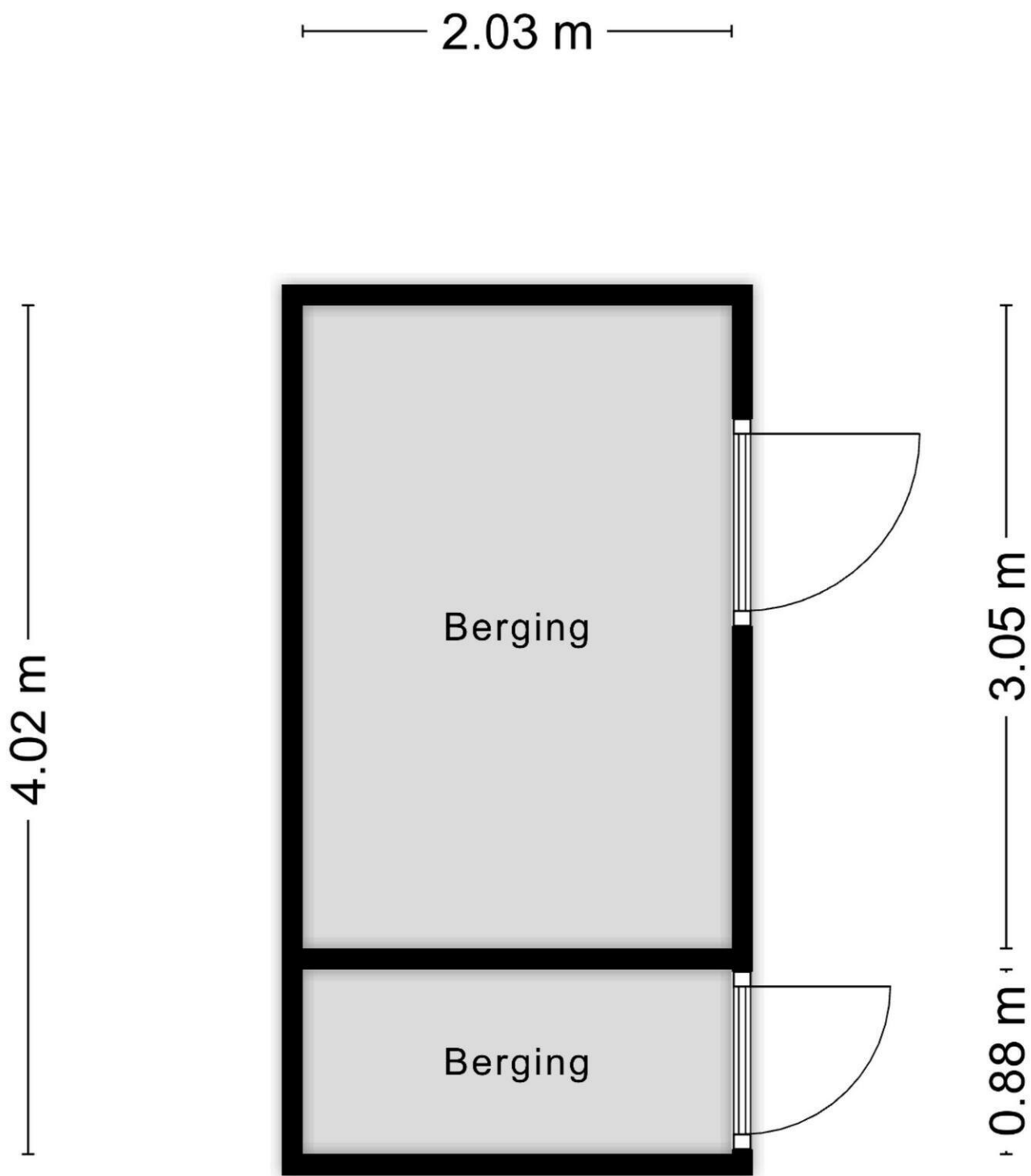
Aan de plattegronden kunnen geen rechten worden ontleend
 © Zibber www.zibber.nl

5.10 m

3.10 m



Aan de plattegronden kunnen geen rechten worden ontleend
© Zibber www.zibber.nl



Aan de plattegronden kunnen geen rechten worden ontleend
© Zibber www.zibber.nl

Parklaan 123

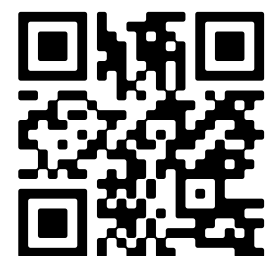
www.parklaan123.nl



Houtman & de Vogel Makelaardij

Euromarkt 3
2408 BA, Alphen aan den Rijn

www.houtmandevogel.nl
0172 - 234 406



Scan Mij!