

Postbaan 25

RUCPHEN

Vraagprijs: € 1.250.000 k.k.

C&R MAKELAARS

0165 - 201 091

info@crmakelaars.nl

crmakelaars.nl

C&R
MAKELAARS

Kenmerken



Woonoppervlakte

357 m²

Perceeloppervlakte

14.510 m²

Aantal kamers

9 kamers

Aantal slaapkamers

5 slaapkamers

Bouwjaar

1995

Energie label

B



Omschrijving

Welkom op Postbaan 25 in Rucphen, een unieke locatie midden in de bossen. Hier geniet je van het ultieme buitenleven, absolute rust en volledige privacy. De woning ligt aan een prachtige bosrijke laan, volledig vrijstaand en omringd door groen. Een droomplek voor wie de natuur in wil lopen zodra je de deur uit stapt. Dit royale landhuis heeft het allemaal: een groot perceel, een zwembad, paardenstallen, een giga tuin met voetbalveldje, én twee extra woonunits die ideaal zijn voor mantelzorg, gastenverblijf of zelfs een B&B. De woning is levensloopbestendig met een badkamer op de begane grond, heeft een grote kelder met fitnessruimte en biedt ongekende mogelijkheden voor elke levensfase of gezinssituatie. Ben je op zoek naar rust, ruimte én eindeloze mogelijkheden? Plan snel die bezichtiging in! Zo'n parel komt maar zelden op de markt!

Entree

Via een imposante oprijlaan, met plek voor meerdere auto's, bereik je deze prachtige woning. Een hek rondom biedt optimale privacy en veiligheid. De entree geeft toegang tot de ruime woonkamer, een nette badkamer, toilet, bijkeuken én de bungalows die aan het huis grenzen. Een warm welkom met volop mogelijkheden.

Wonen & Koken

De woonkamer is sfeervol en licht, met grote raampartijen die het uitzicht op het groen maximaal benutten. Een nette tegelvloer geeft de ruimte karakter. De open keuken is strak afgewerkt in een rustige beige tint, met veel werk- en opbergruimte. Er is plaats voor een riante eettafel waar het hele gezin samenkomt. Een heerlijke plek voor lange diners en gezellige avonden.

Slapen, Dromen & Douchen

De hoofdslaapkamer is licht en ruim, met een dakkapel die zorgt voor extra sfeer en ruimte. De tweede slaapkamer is iets kleiner, maar heerlijk licht, perfect als kinderkamer, kantoor of hobbyruimte. De derde kamer ligt centraal op de overloop. De badkamer is ruim opgezet in

landelijke stijl, met een ligbad, inloopdouche en wastafelmeubel.

Gelegen op de begane grond, dus ideaal voor levensloopbestendig wonen.

Tuinieren, Zonnen & Genieten

De tuin is werkelijk een buitenparadijs. Denk: zwembad met uitzicht op de weilanden, een voetbalveldje, paardenstallen met weiland, en een terras met tentdoek waar je in alle rust geniet van lange zomeravonden. De veranda aan huis is enorm en biedt mogelijkheden voor een buitenkeuken, loungehoek of zelfs jacuzzi. De vrijheid en privacy zijn ongekend.

Extra Woonunits op het Perceel Woning 1

Een volwaardige bungalow met eigen keuken, apart toilet, berging met witgoedaansluitingen, eethoek, riante woonkamer met openslaande deuren naar de tuin, en een grote slaapkamer met schuifpui en inloopkast. De badkamer is modern met inloopdouche, wastafel en toilet. Ideaal als mantelzorgwoning, voor gasten of zelfstandige tieners.

Woning 2 (Studio)

Een compacte maar complete studio met eigen ingang, openslaande tuindeuren en een kleine overkapping. Binnen vind je een leef-/slaapruimte, keukentje en nette badkamer. Ideaal voor logés, zelfstandige jongeren of als werkruimte.

Omgeving en Faciliteiten

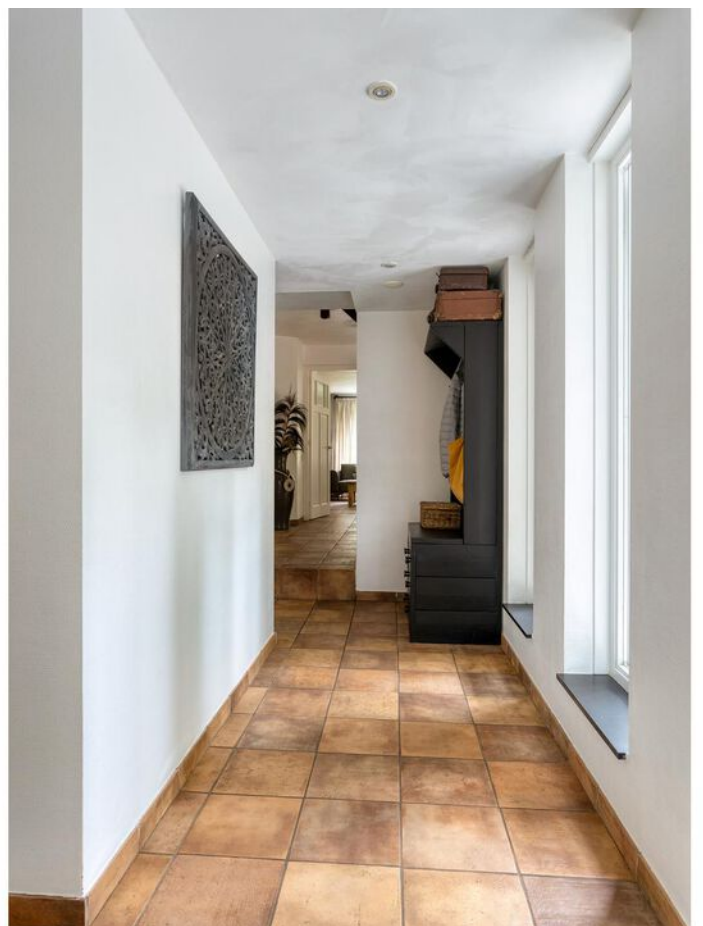
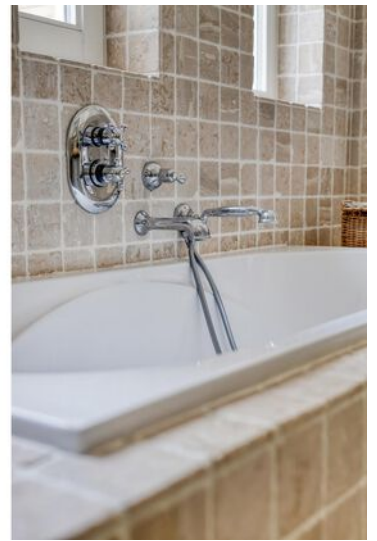
Rucphen is een rustige, natuurrijke gemeente met uitstekende voorzieningen. Supermarkten, winkels en scholen zijn op korte afstand bereikbaar. En met het bos letterlijk in je achtertuin heb je eindeloze wandel-, fiets- en paardrijmogelijkheden. De bereikbaarheid richting steden als Roosendaal, Breda en Antwerpen is uitstekend.



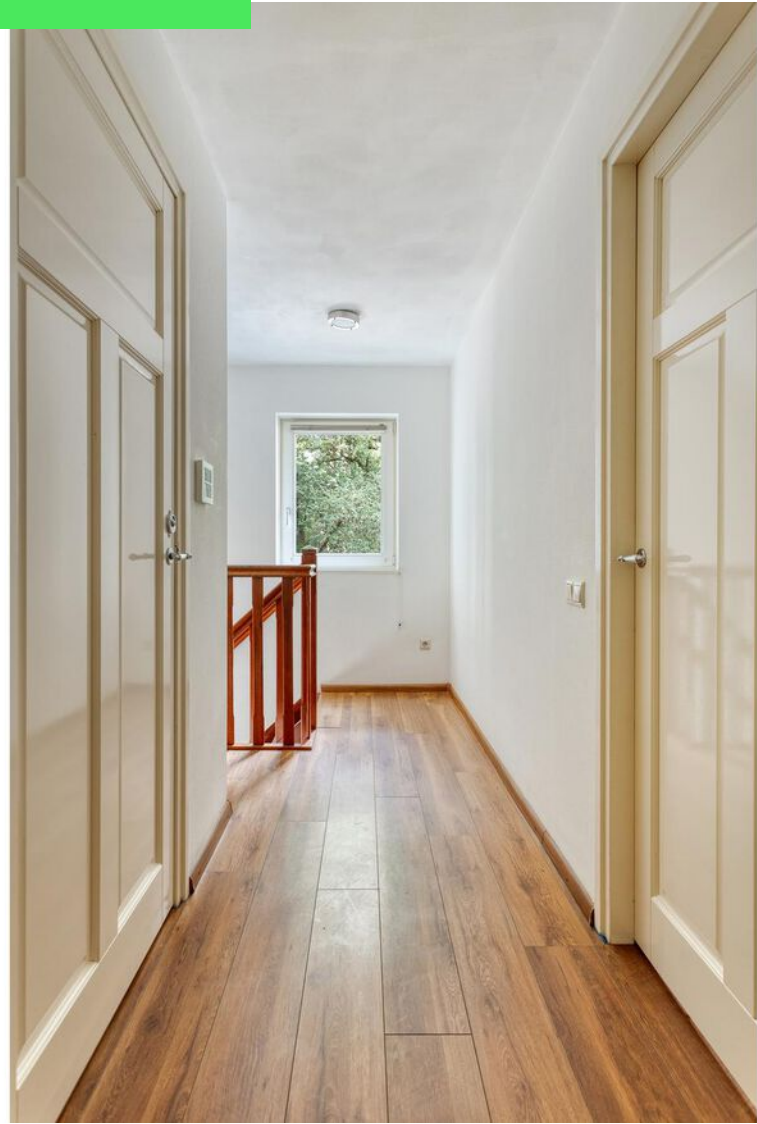










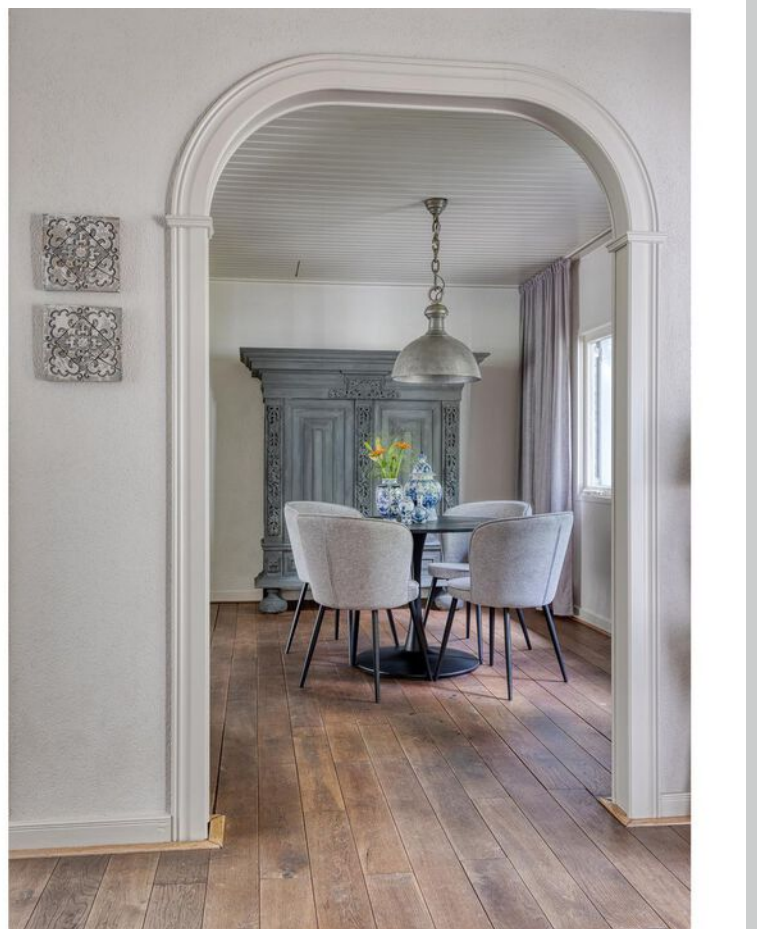


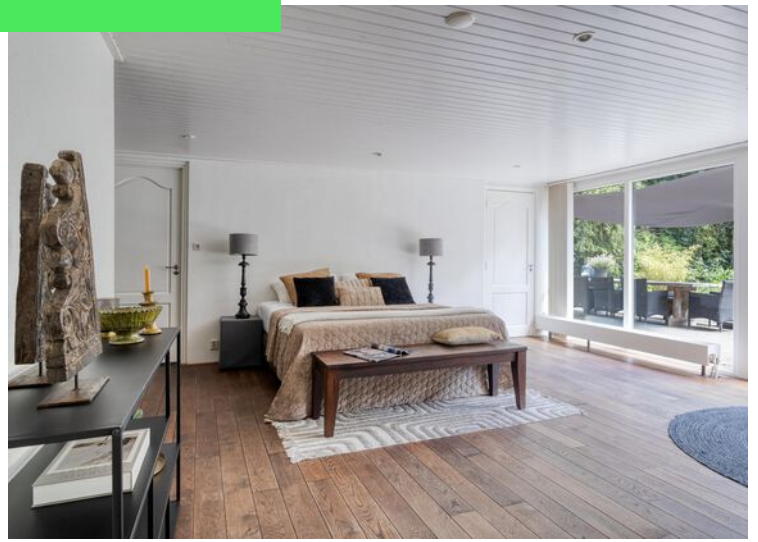




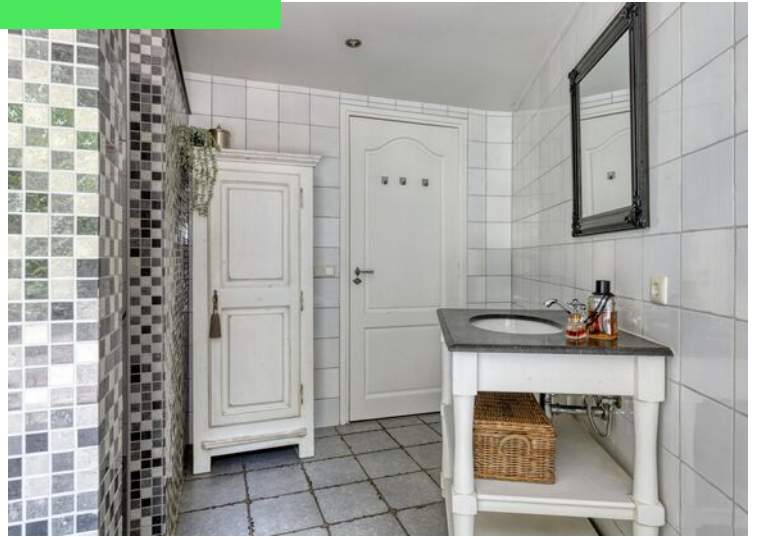




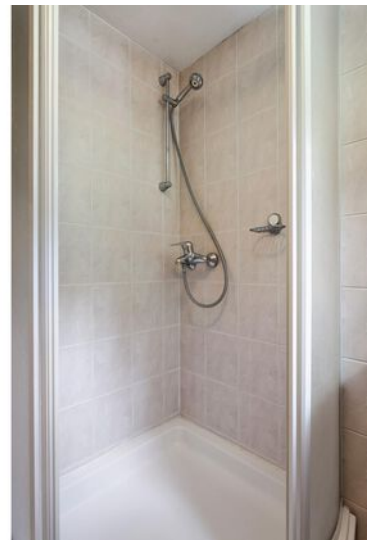




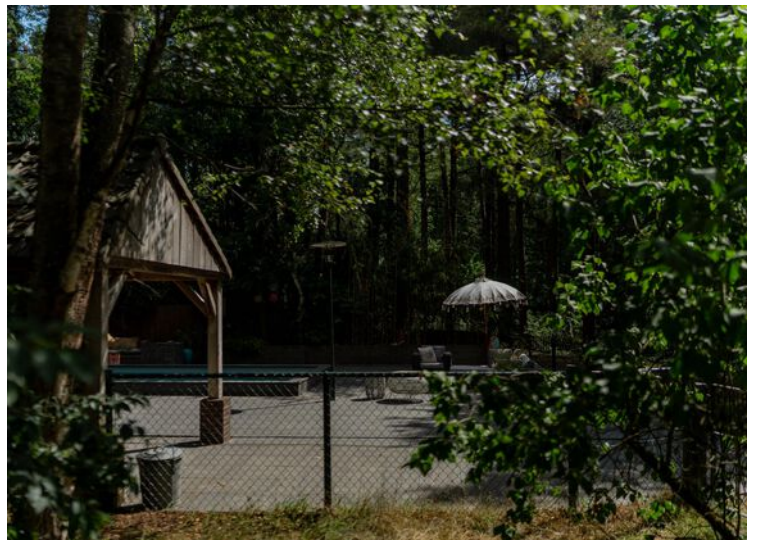








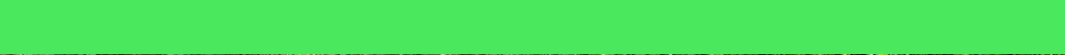




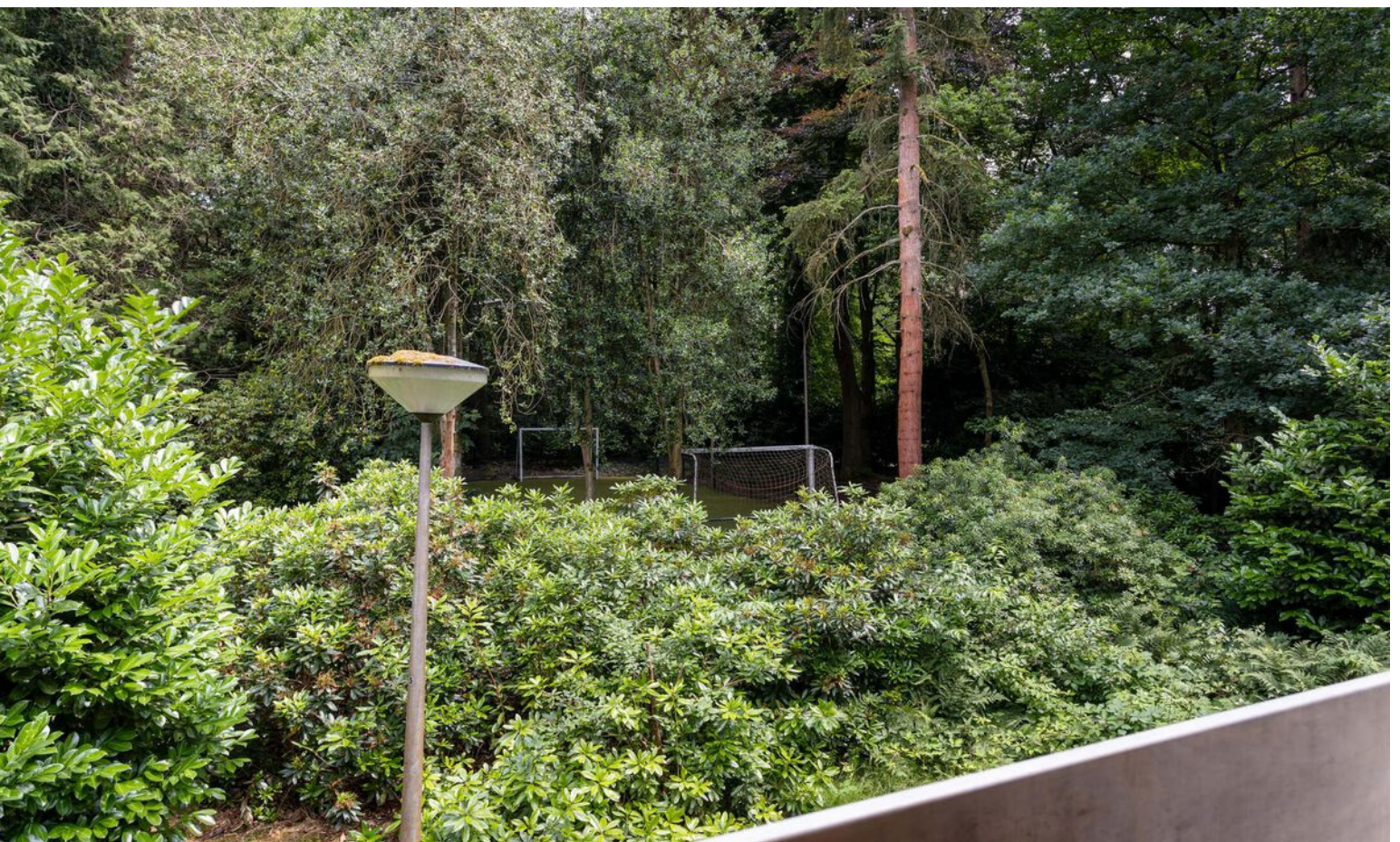


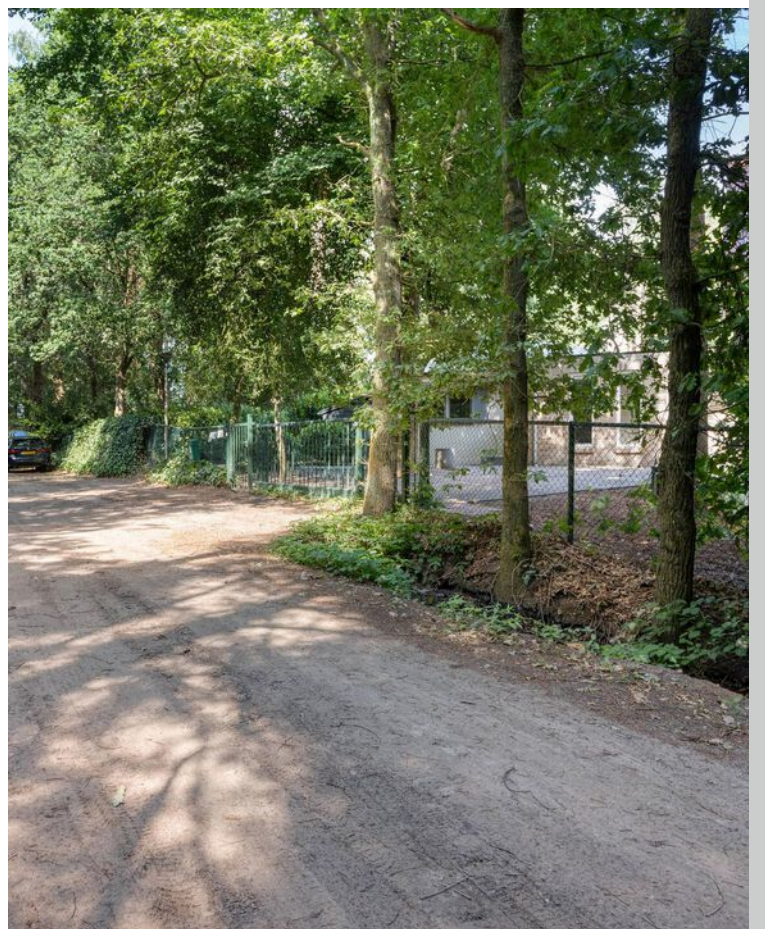




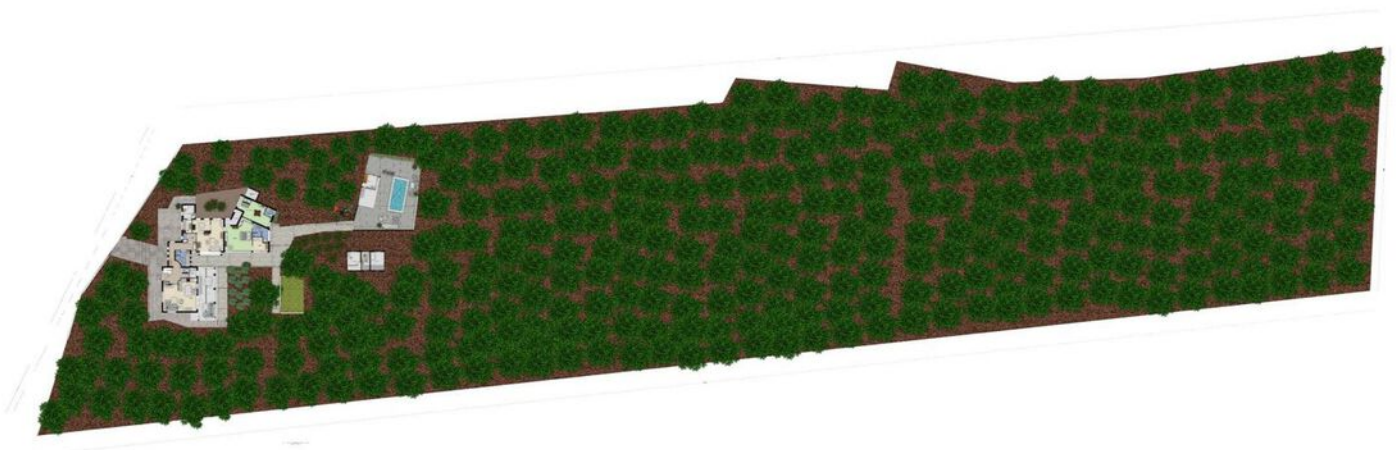








Plattegrond



Plattegrond



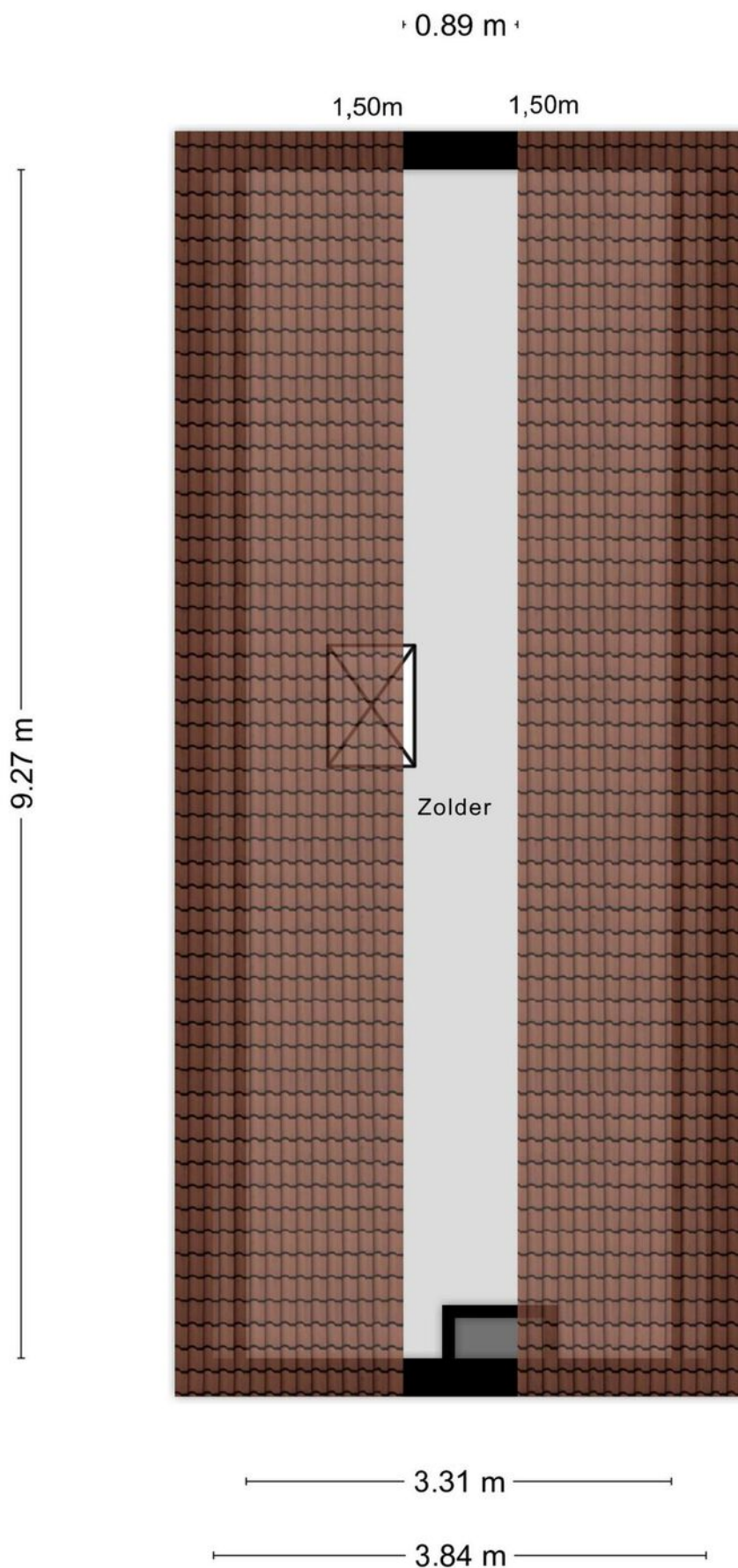
Aan de plattegronden kunnen geen rechten worden ontleend.
© Z&B www.zibber.nl

Plattegrond

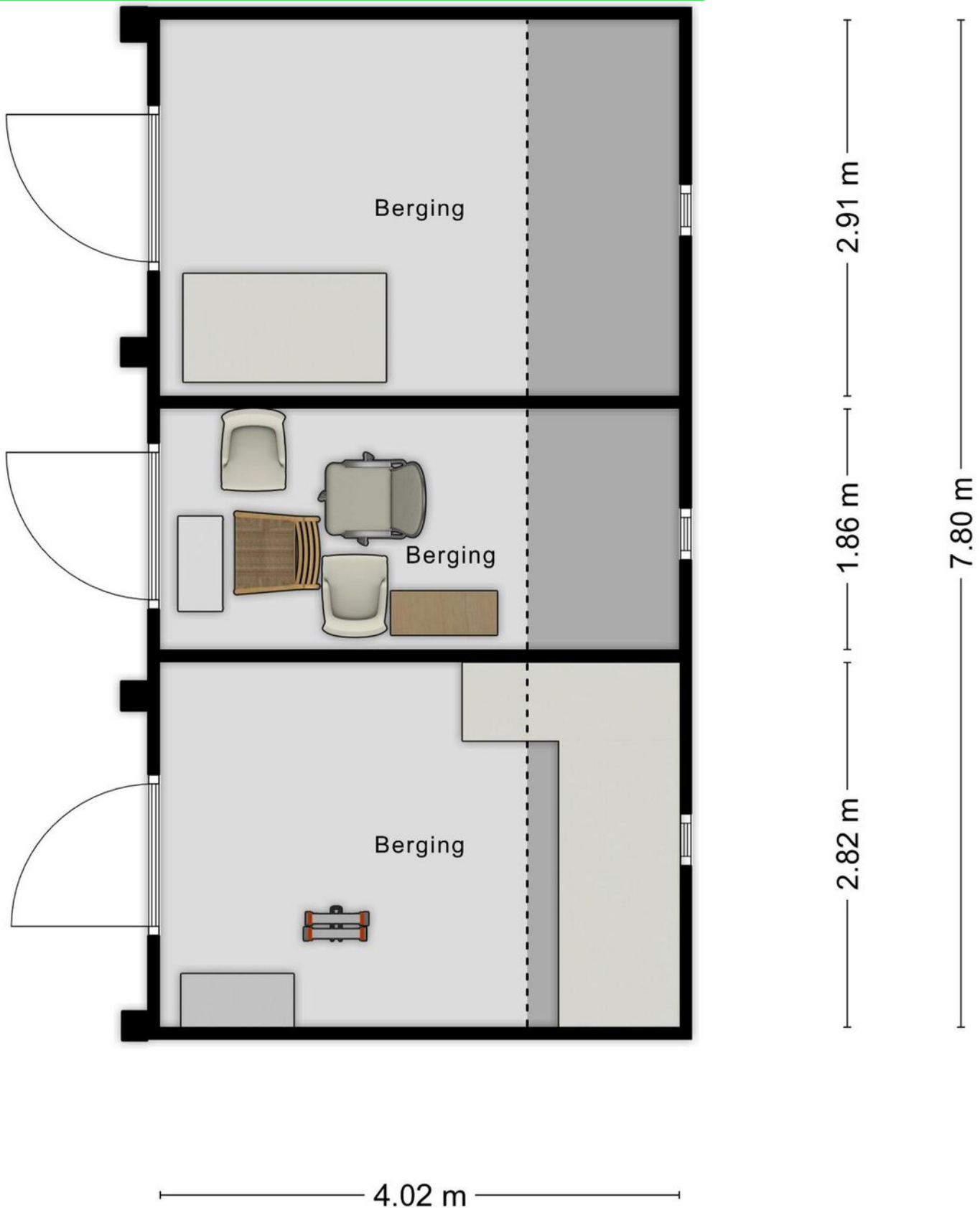


Aan de plattegronden kunnen geen rechten worden ontleend
© Zibber www.zibber.nl

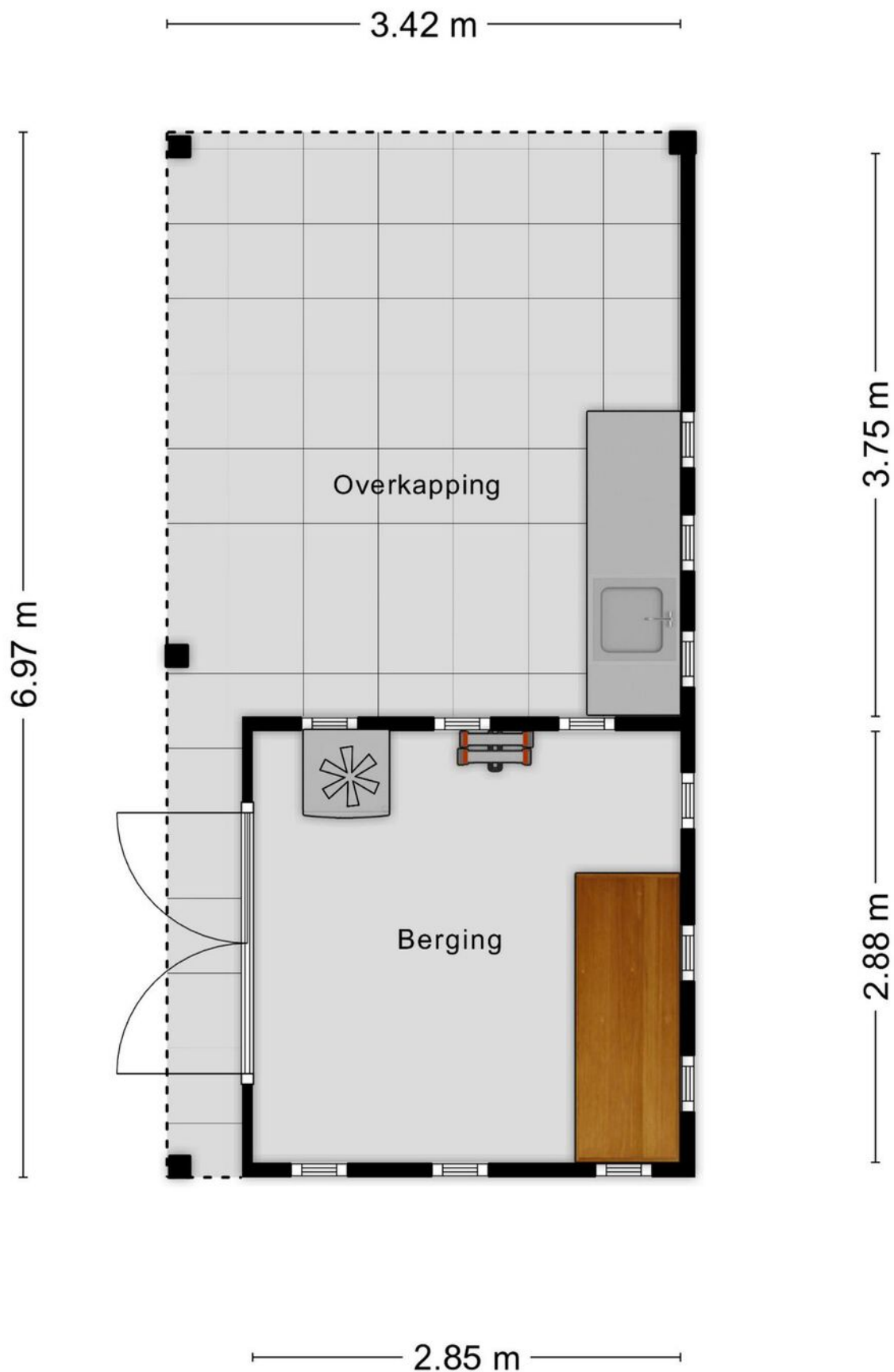
Plattegrond



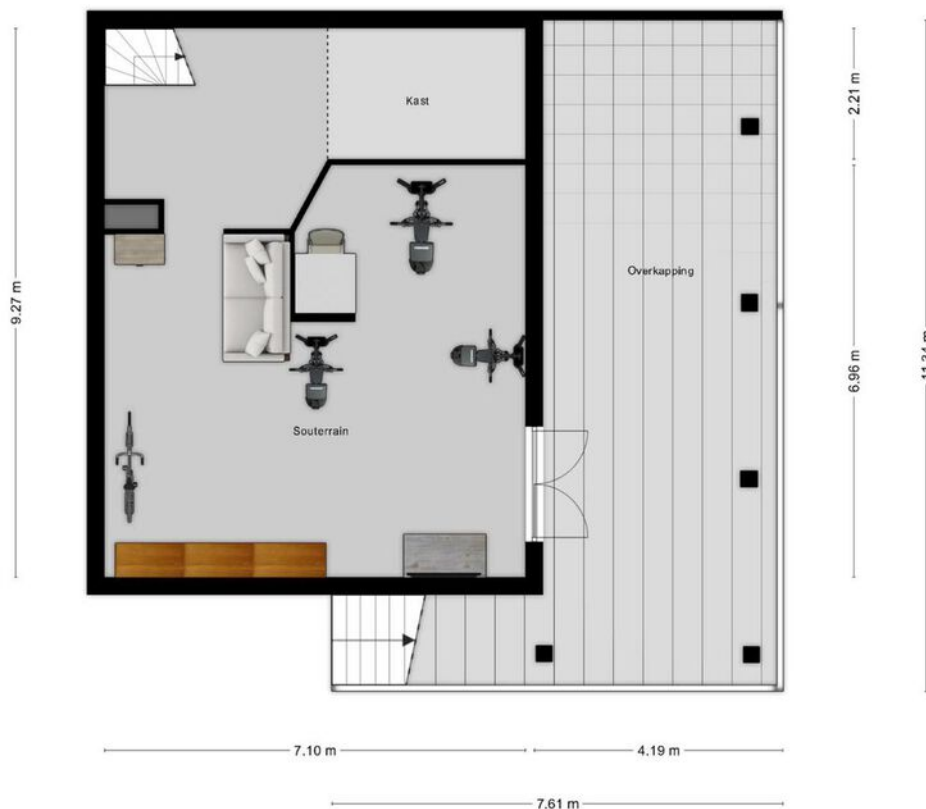
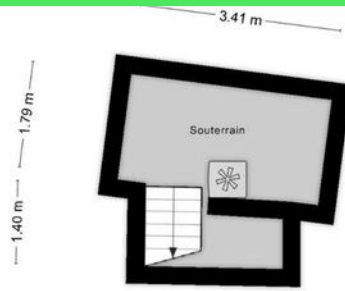
Plattegrond



Plattegrond



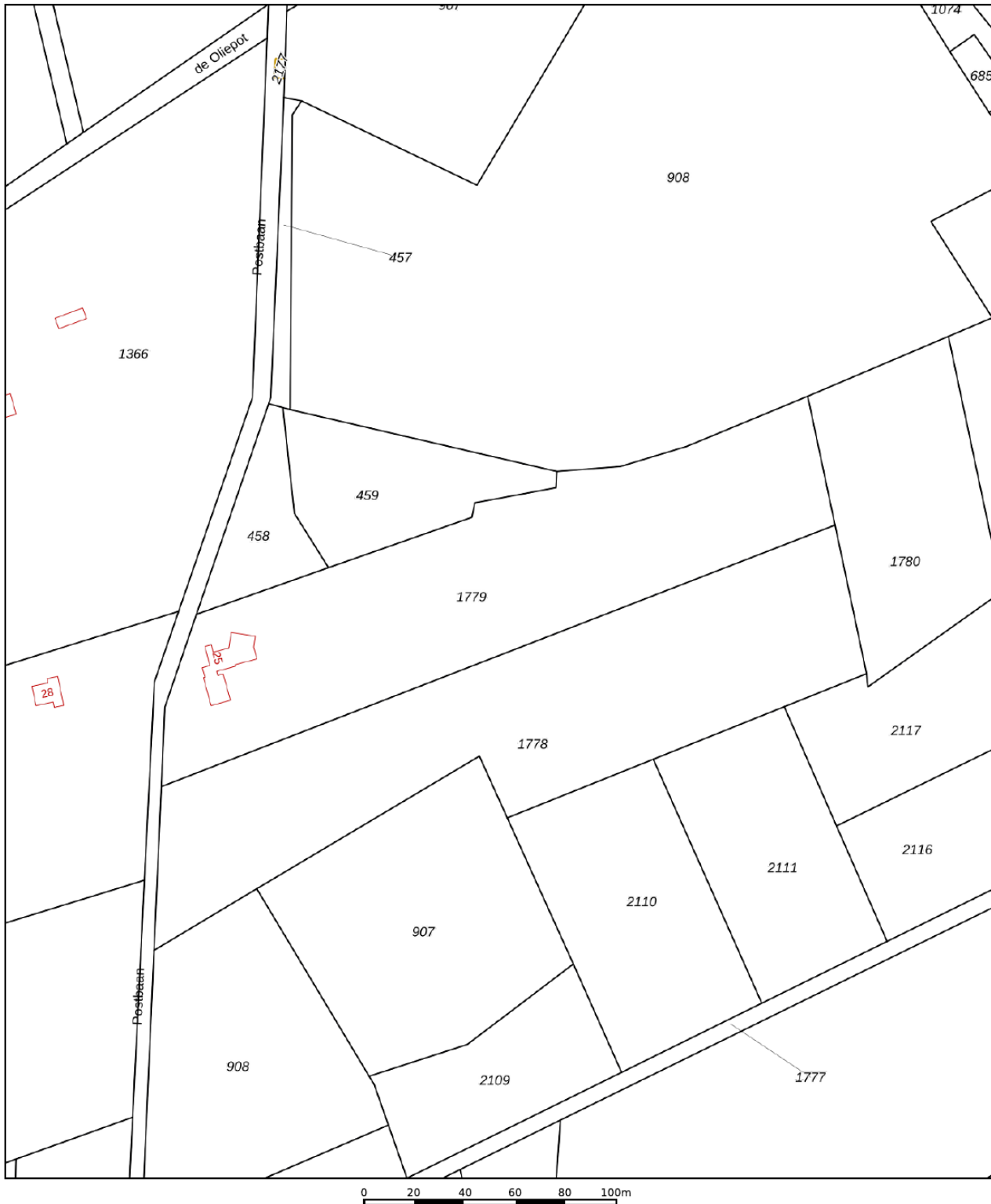
Plattegrond




Kadastrale kaart

Kadastrale kaart

Uw referentie: ---

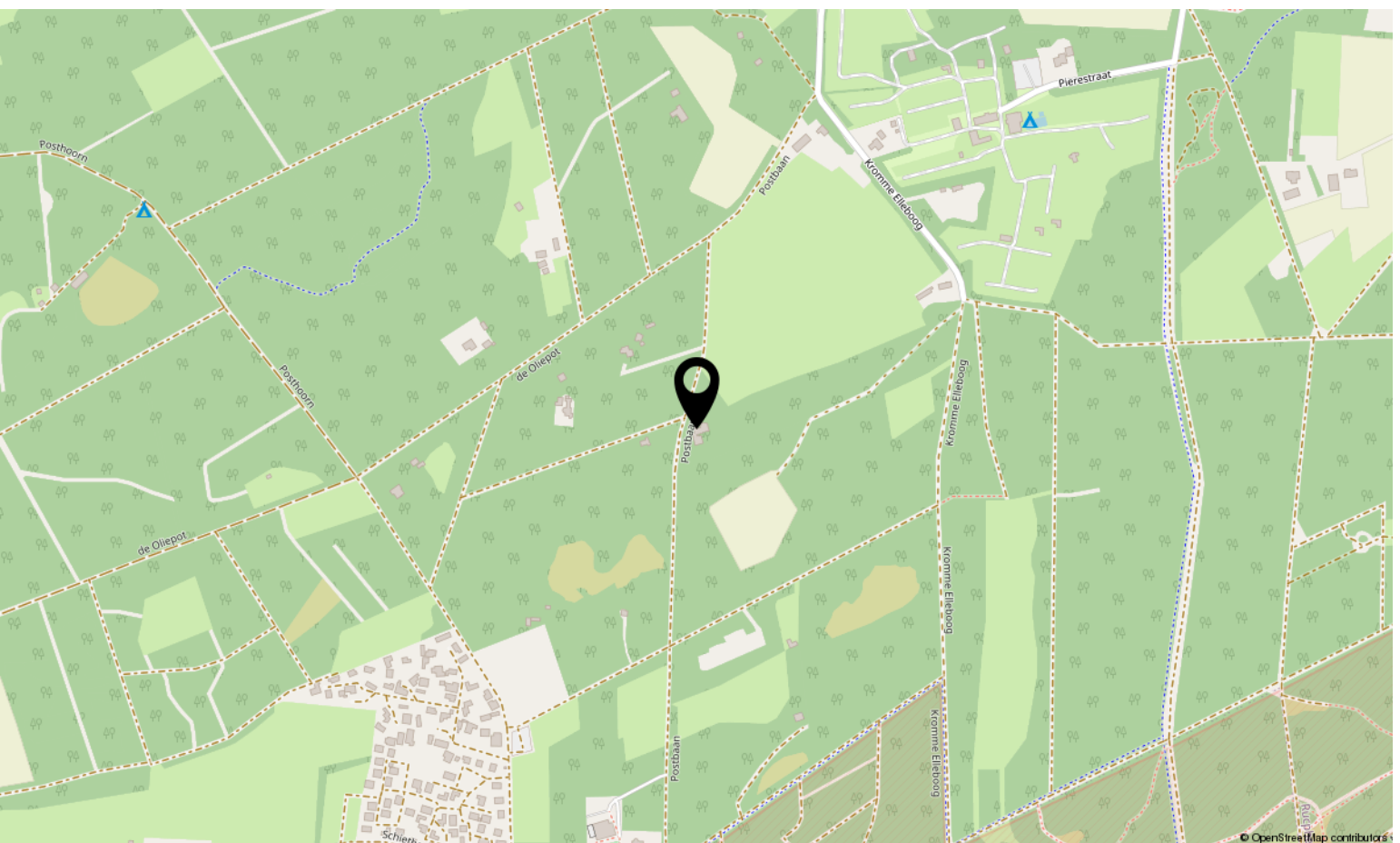
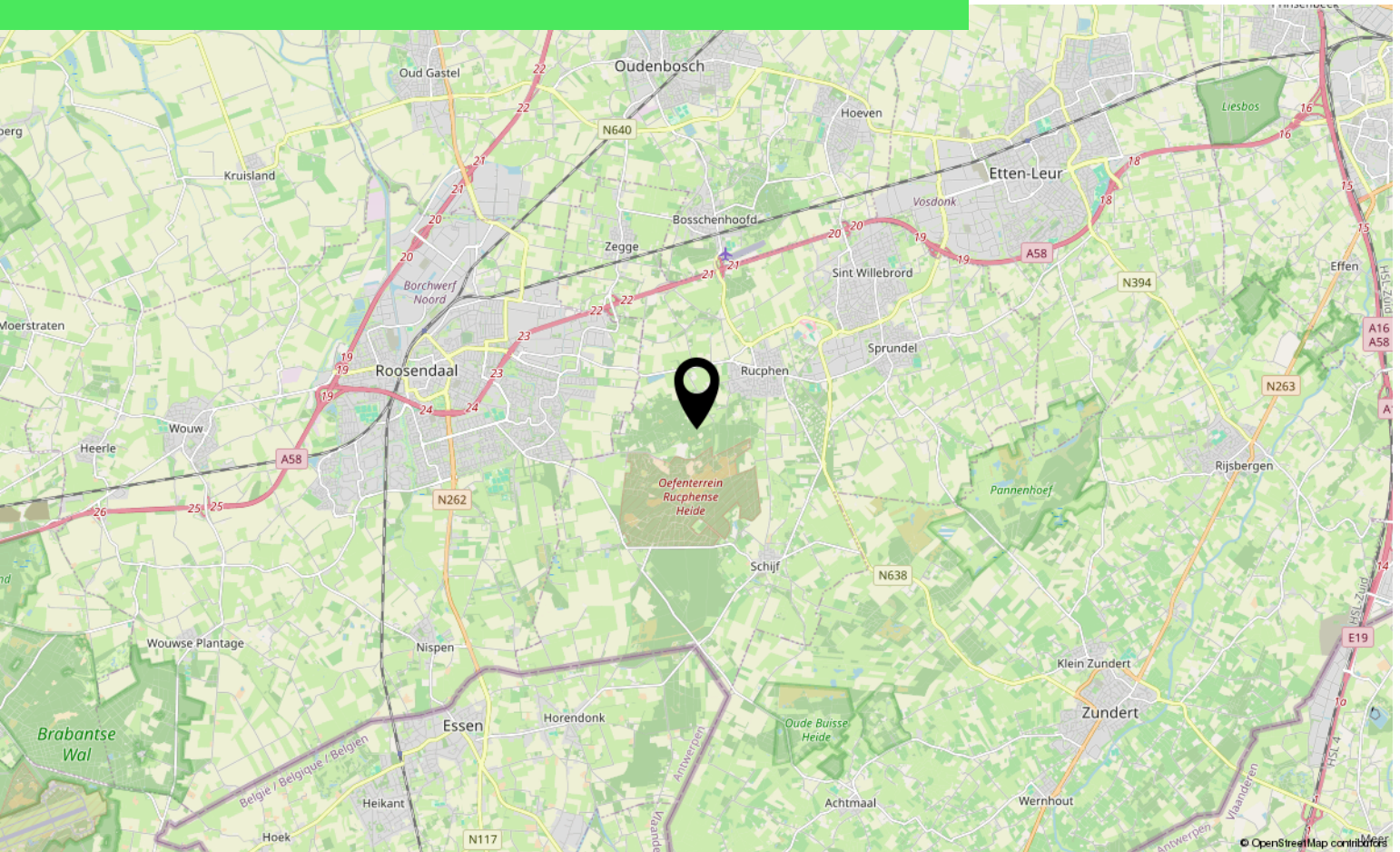


12345	Deze kaart is noordgericht	Schaal 1: 2000	
25	Perceelnummer	Kadastrale gemeente Rucphen	
—	Huisnummer	Sectie K	
—	Vastgestelde kadastrale grens	Perceel 1779	
—	Voorlopige kadastrale grens		
—	Administratieve kadastrale grens		
—	Bebouwing		

Voor een eensluitend uittreksel, geleverd op 20 mei 2025
De bewaarder van het kadaster en de openbare registers

Aan dit uittreksel kunnen geen betrouwbare maten worden ontleend.
De Dienst voor het kadaster en de openbare registers behoudt zich de intellectuele eigendomsrechten voor, waaronder het auteursrecht en het databankenrecht.

Locatie op kaart



Over ons



HOI! WIJ ZIJN
C&R MAKELAARS

Woon jij in Roosendaal of omstreken en ben je van plan je huis te gaan verkopen? Dan ben je bij ons aan het juiste adres! We hebben makelaardij en marketing onder 1 dak en zijn hiermee groot genoeg om op te vallen en klein genoeg om met een persoonlijke aanpak te werk te kunnen gaan.

Van onze klanten onze ambassadeurs maken. Dat is onze missie. Klanten die zo tevreden zijn, dat ze C&R Makelaars bij hun vrienden en familie aanraden. Hoe bereik je dat? Bij C&R Makelaars doen wij het net even anders. Wij zijn de nieuwe generatie met een frisse blik en topdiensten. Daarmee gaan wij sa-men met jou voor succes!

C&R MAKELAARS

0165 – 201 091

info@crmakelaars.nl

crmakelaars.nl

C&R
MAKELAARS



Interesse?

Neem contact met ons op!

C&R MAKELAARS

0165 - 201 091

info@crmakelaars.nl

crmakelaars.nl

C&R
MAKELAARS