

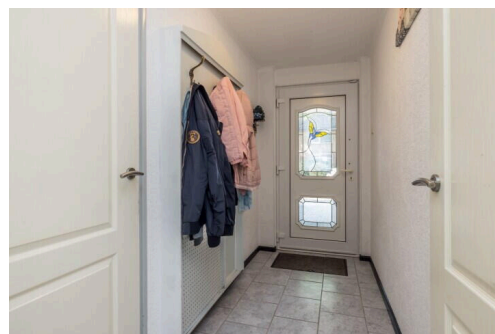
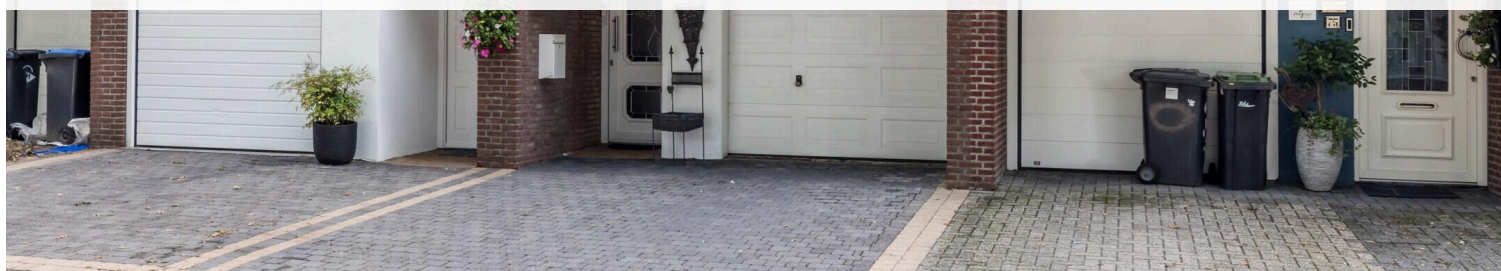
Hoensbroek

Prof. Kamerlingh Onnesstraat 73 | Vraagprijs € 232.500 k.k.

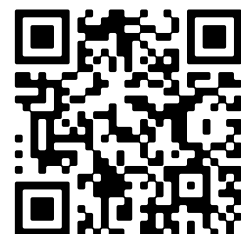


BESCHIKBAAR

WWW.PROFKAMERLINGHONNESSTRAAT73.NL



Type object:	Geschakelde woning, drive in h...
Bouwjaar:	1973
Woonoppervlakte:	109 m ²
Perceeloppervlakte:	118 m ²
Inhoud:	415 m ³
Aantal kamers:	4 kamers (3 slaapkamers)
Website:	www.profkamerlinghonesstraat73.nl



Omschrijving

Prof. Kamerlingh Onnesstraat 73, 6431 TM Hoensbroek

Prof. Kamerlingh Onnesstraat 73 Hoensbroek

Vraagprijs: € 232.500 euro k.k.

Aanvaarding: in overleg

In een rustige kindvriendelijke wijk de Dem gelegen tussenliggend woonhuis type Split level met een inpandige garage, 3 slaapkamers en een onderhoudsvriendelijke tuin.

De bezichtigingen zullen op 16 en 17 september a.s. plaats vinden.

Ligging:

De woning uit 1973 ligt aan natuur/wandelgebied "De Koumen". De Buitenring N300 richting Sittard-Geleen/Maastricht en Eindhoven/Heerlen/Aken ligt op 2 minuten afstand. De woning is gelegen nabij het centrum van Hoensbroek met supermarkten, diverse winkels, sportvoorzieningen, basisscholen en scholen voor voortgezet onderwijs.

BEGANE GROND:

Via oprit bereikbare entree, hal met betegeld toilet, meterkast, toegang tot inpandige garage met een rol poort, handmatig te bedienen. Hier is tevens de aansluiting voor de witgoed aansluitingen en de eigendom CV ketel Remeha Avanta uit 2013.

NIVEAU 1:

Ruime half open keuken voorzien van alle noodzakelijke inbouwapparatuur met toegang tot de ruime serre met overkapping en onderhoudsvriendelijke tuin.

NIVEAU 2:

Woonkamer met toegang tot het balkon aan de voorkant.

NIVEAU 3:

Overloop, Slaapkamer met een gemoderniseerde badkamer uit 2024 voorzien van een inloopdouche en wastafel en een separaat betegeld toilet.

NIVEAU 4:

Overloop, met toegang tot de 2 slaapkamers en bergruimte met kastruimte.

Bijzonderheden:

- Bouwjaar 1973
- Kunststof kozijnen met dubbele beglazing
- Geheel van rolluiken voorzien
- 2 airco's in de woning
- Verrassend ruime split level woning
- Perceeloppervlakte 118 m²/ woonoppervlakte 109 m²
- Inhoud 415 m³

- Moderne badkamer uit 2024
- Energielabel C
- CV ketel in eigendom van merk Remeha Avanta uit 2013
- Moderne wintertuin
- In de nabijheid van natuurgebied, scholen, winkels en voorzieningen

Voor de exacte maten in deze presentatie zie bijgevoegde plattegronden.

Voor het maken van een afspraak kunt u contact opnemen met verkopend makelaar: Tom van Houtem (06-20269830).

Volg ons op Facebook en/ of instagram om previews te zien van alle nieuwe aanbod. (Dichtbij Vastgoed)

Disclaimer;

* Alle maten zijn circa maten;

* Aan deze presentatie kunnen geen rechten worden ontleend;

* De waarborgsom/bankgarantie is 10% van de koopsom. De koper dient deze binnen 2 weken nadat het financieringsvoorbepaald is verlopen bij de desbetreffende notaris te deponeren;

* Koper is te allen tijde gerechtigd voor eigen rekening een bouwkundige keuring te (laten) verrichten dan wel andere adviseurs te raadplegen teneinde een goed inzicht te verkrijgen in de staat van onderhoud;

* Ter bescherming van de belangen van zowel koper als verkoper, wordt uitdrukkelijk gesteld dat een koopovereenkomst met betrekking tot deze onroerende zaak eerst dan tot stand komt nadat koper en verkoper de koopovereenkomst hebben getekend ("schriftelijkheidsvereiste")

Kenmerken

Vraagprijs: € 232.500 k.k.

Aanvaarding: In overleg

Bouw

Object type: Eengezinswoning, geschakelde woning, drive in house

Soort bouw: Bestaande bouw

Bouwjaar: 1973

Soort dak: Flat

Oppervlakte en inhoud

Woonoppervlakte: 109 m²

Perceeloppervlakte: 118 m²

Inhoud: 415 m³

Overige inpandige ruimte: 16 m²

Gebouwgebonden buitenruimte: 30 m²

Indeling

Aantal kamers: 4 kamers (3 slaapkamers)

Aantal badkamers: 1 badkamers (2 toilet)

Badkamervoorzieningen: Wasbak, walk in douche

Aantal woonlagen: 3 woonlagen

Energie

Energie label: C

Buitenruimte

Ligging: Aan rustige weg, in woonwijk, dichtbij openbaar vervoer, nabij school

Balkon dakterras: Balkon aanwezig

Tuin: Achtertuin

Achtertuin: 55 m² (11 meter diep en 5 meter breed)

Ligging tuin: Gelegen op het zuiden

Garage

Soort garage:	Inpandig
Capaciteit garage:	1 auto
Voorzieningen garage:	Elektra, stromend water

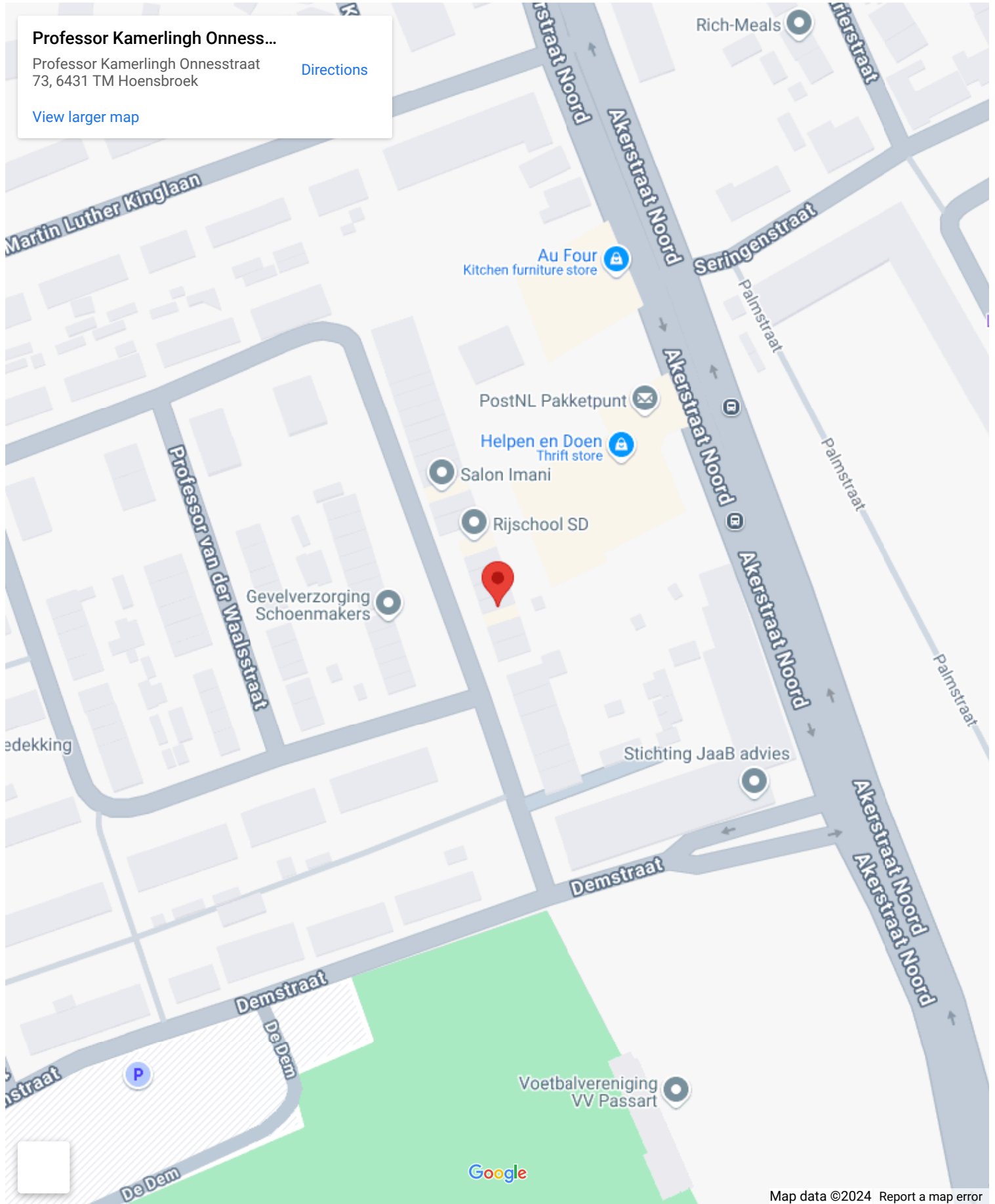
Op de kaart

Professor Kamerlingh Onness...

Professor Kamerlingh Onnesstraat
73, 6431 TM Hoensbroek

[Directions](#)

[View larger map](#)



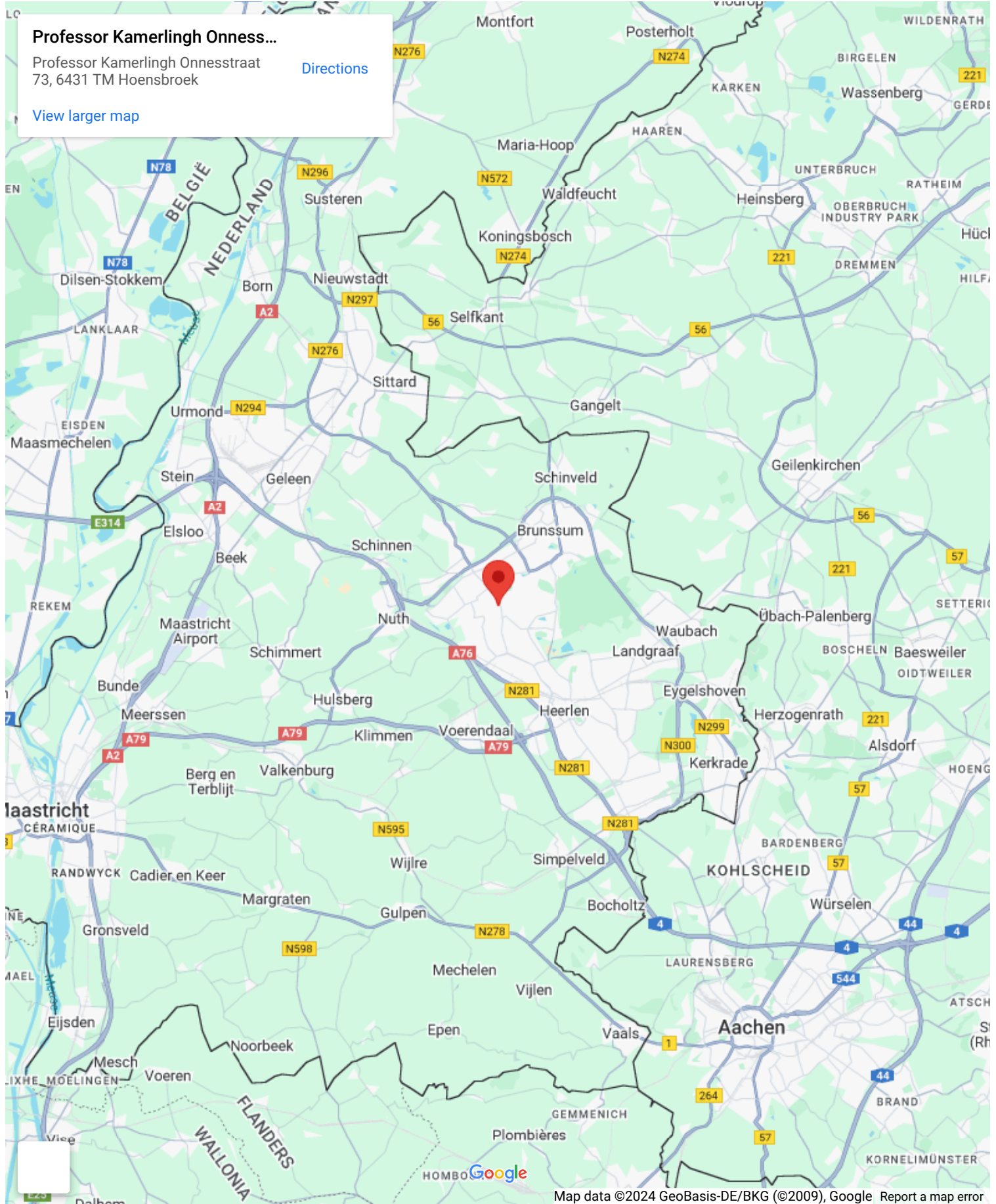
Op de kaart

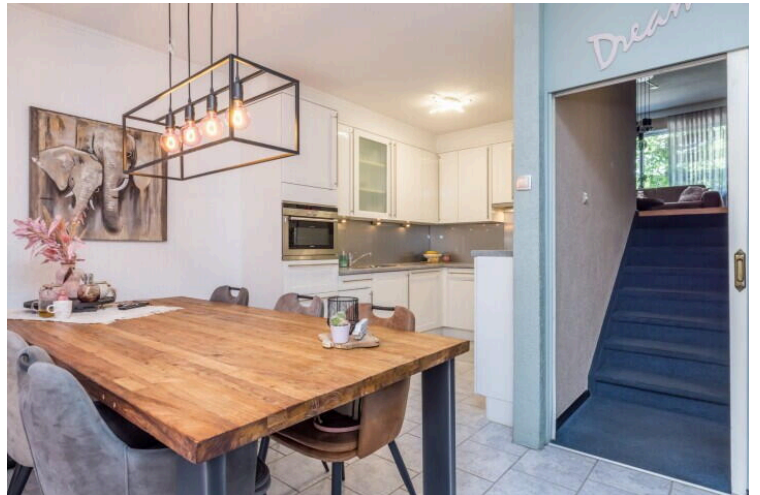
Professor Kamerlingh Onnes...

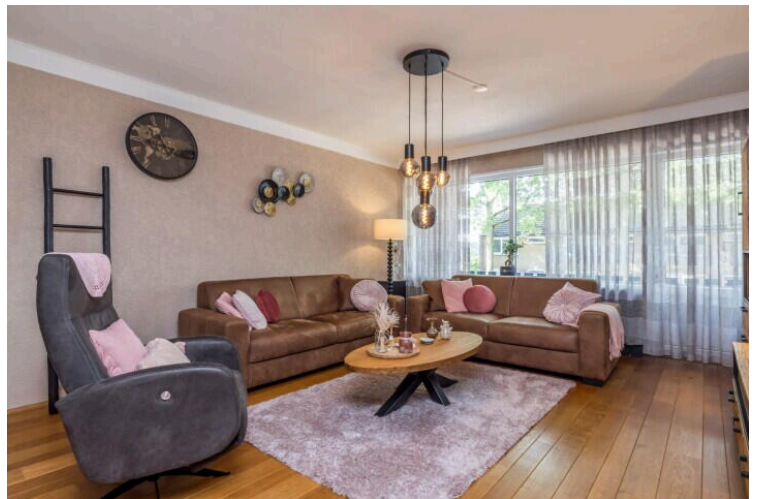
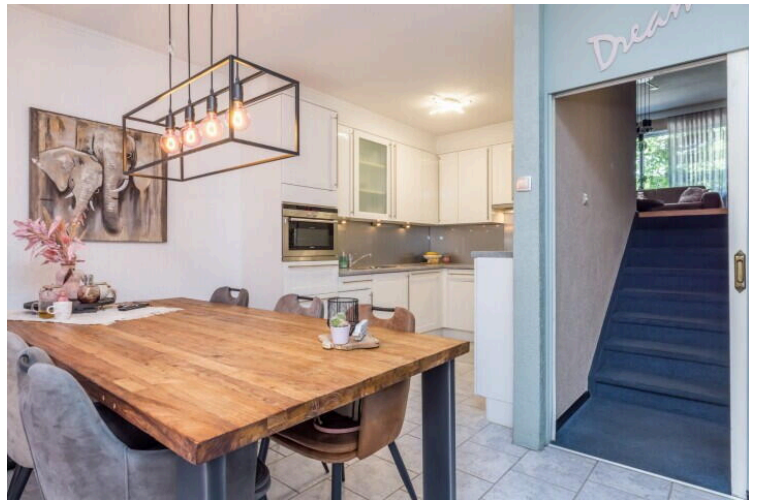
Professor Kamerlingh Onnesstraat
73, 6431 TM Hoensbroek

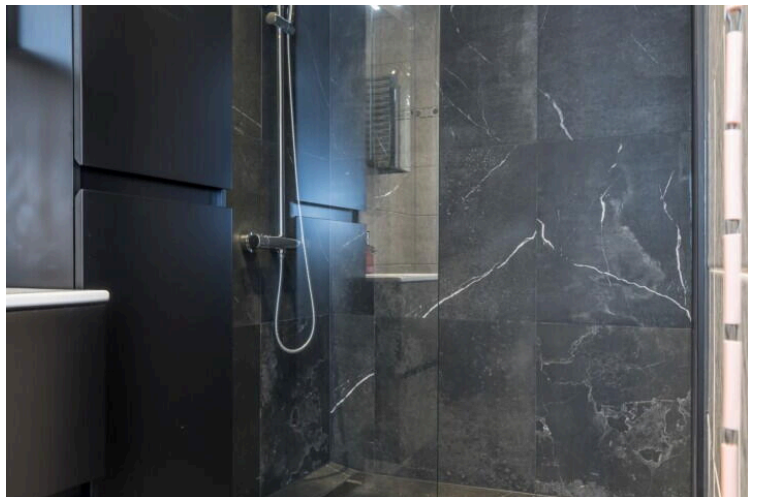
[Directions](#)

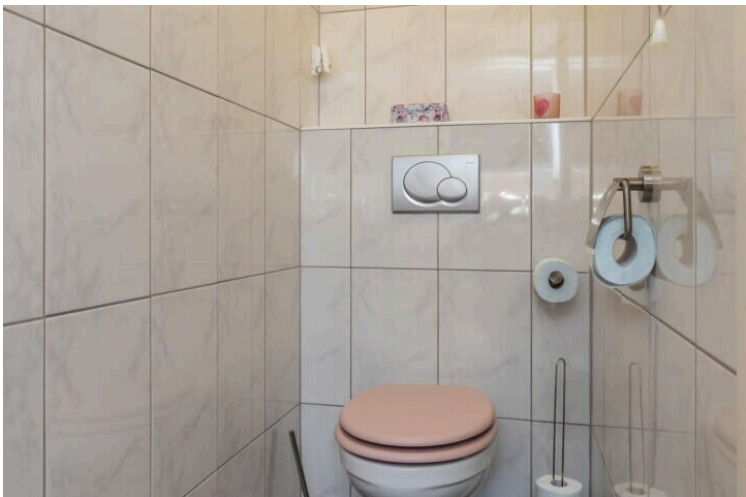
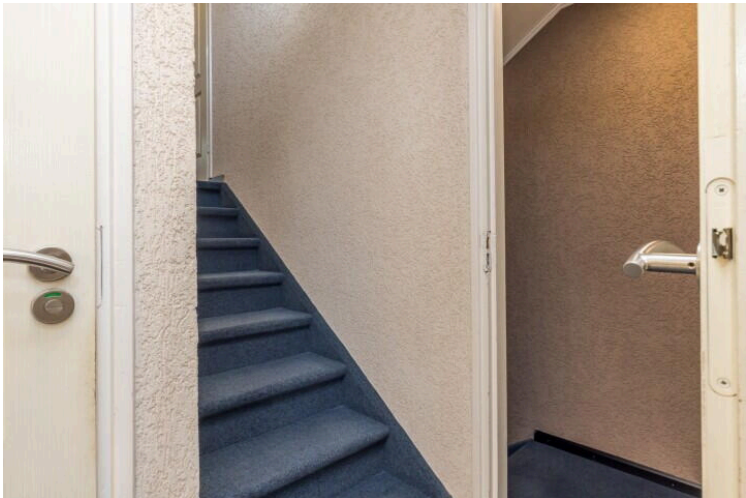
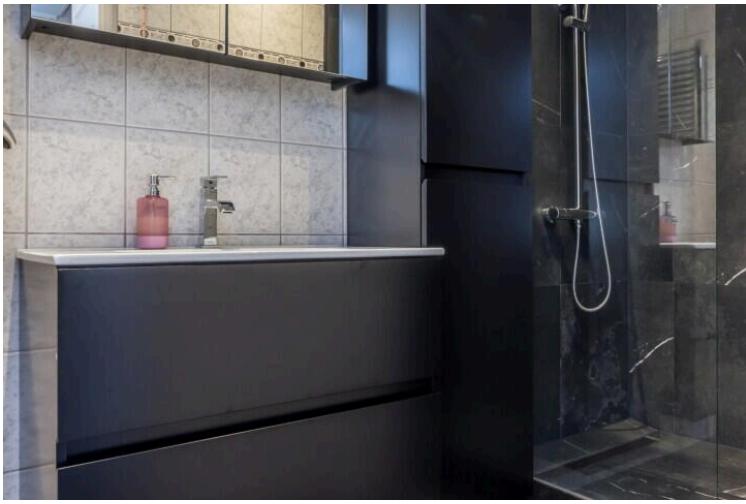
[View larger map](#)





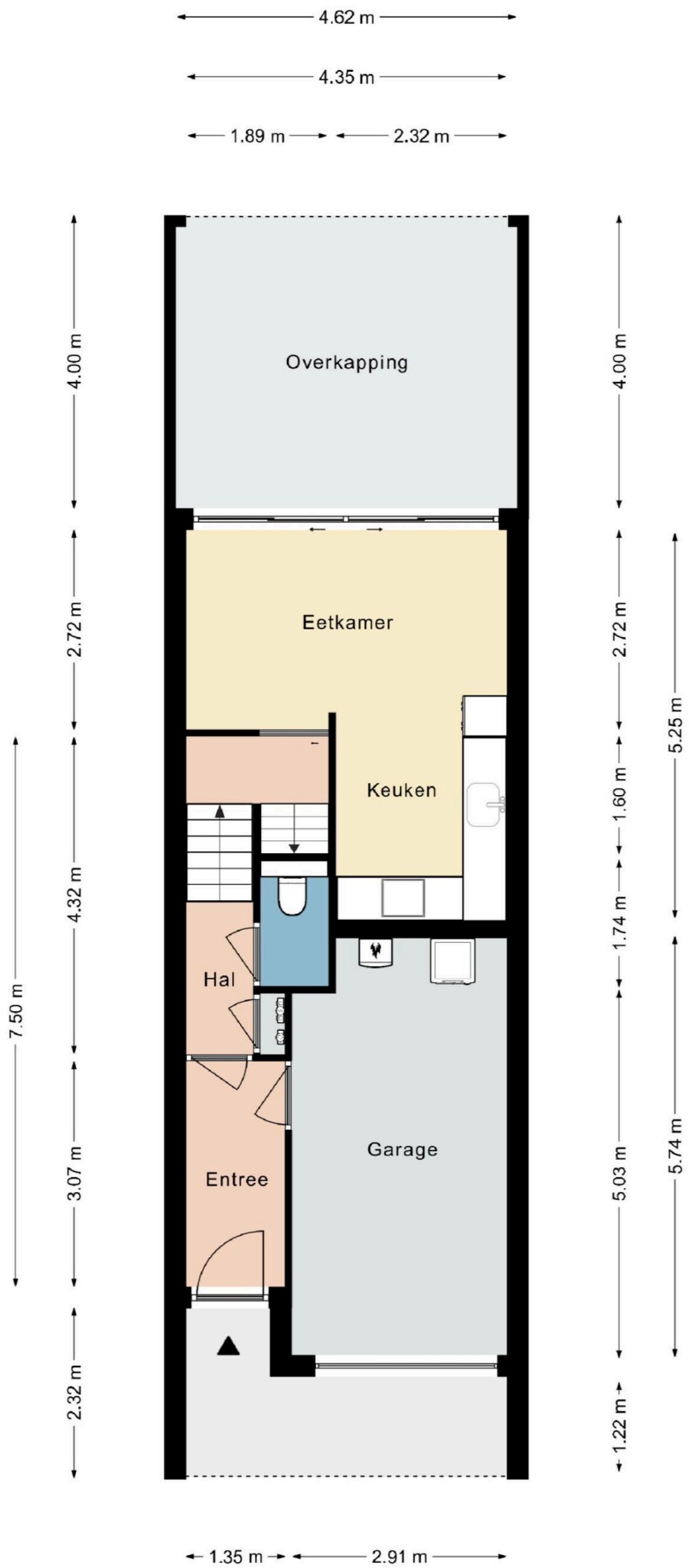


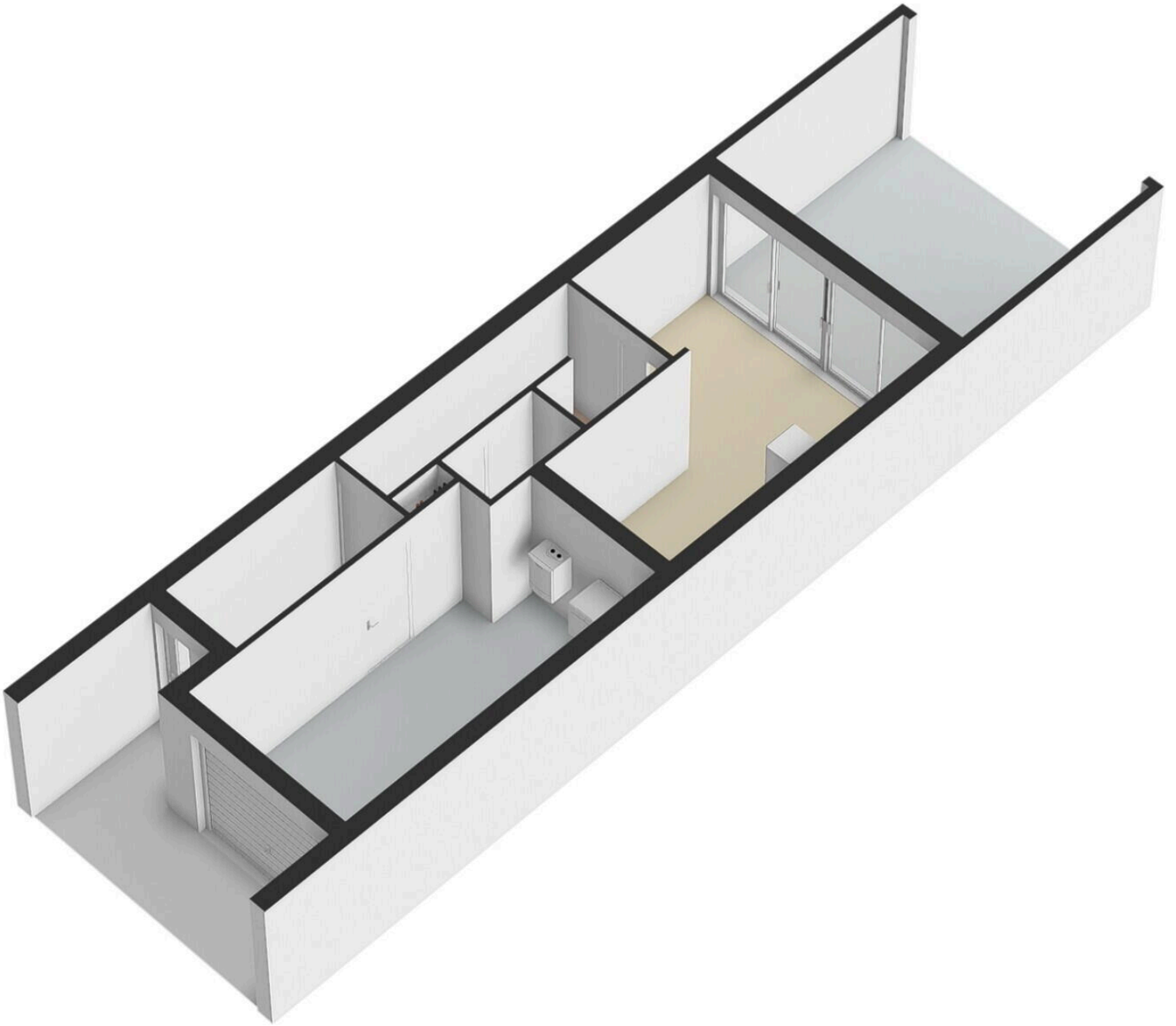






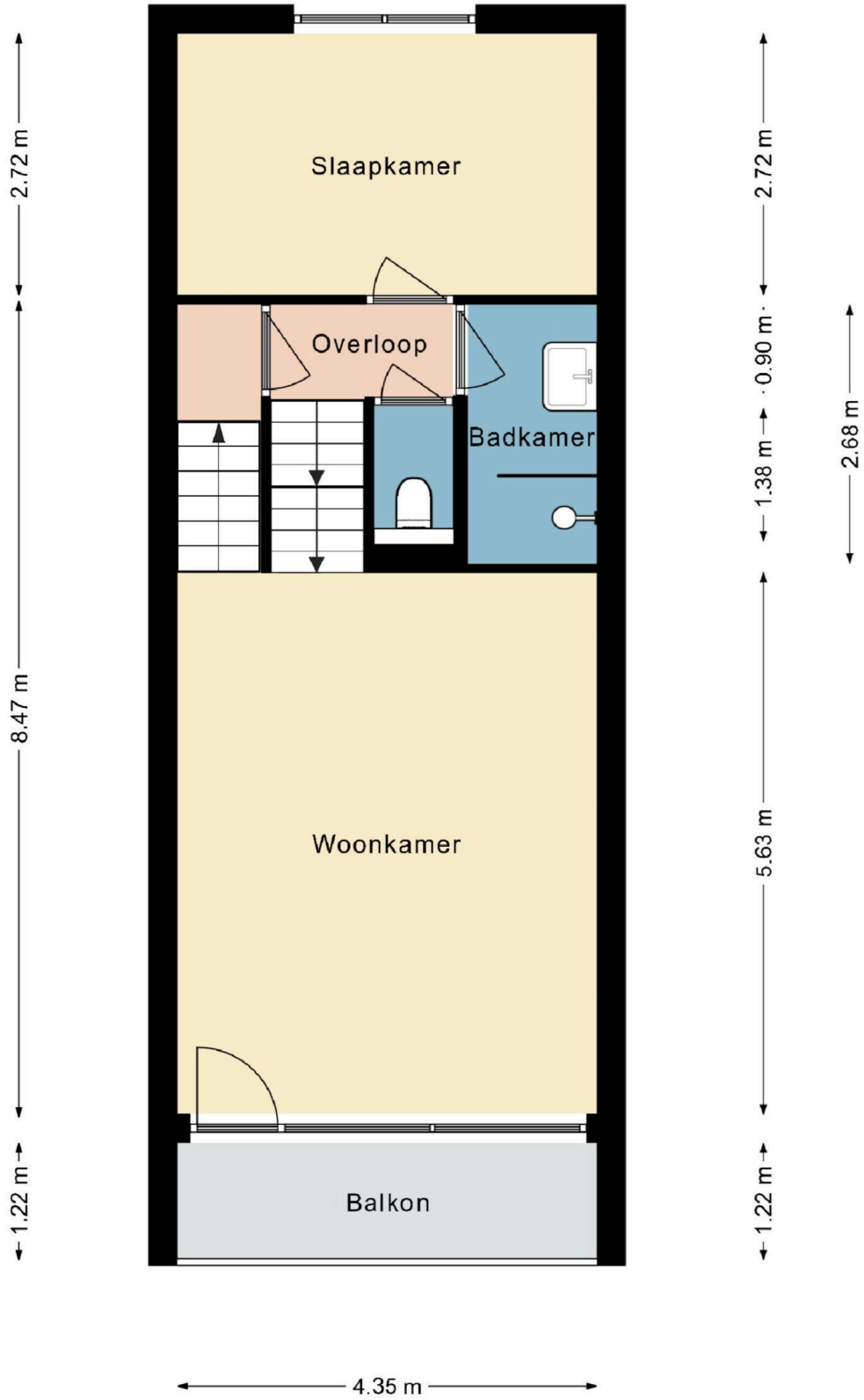


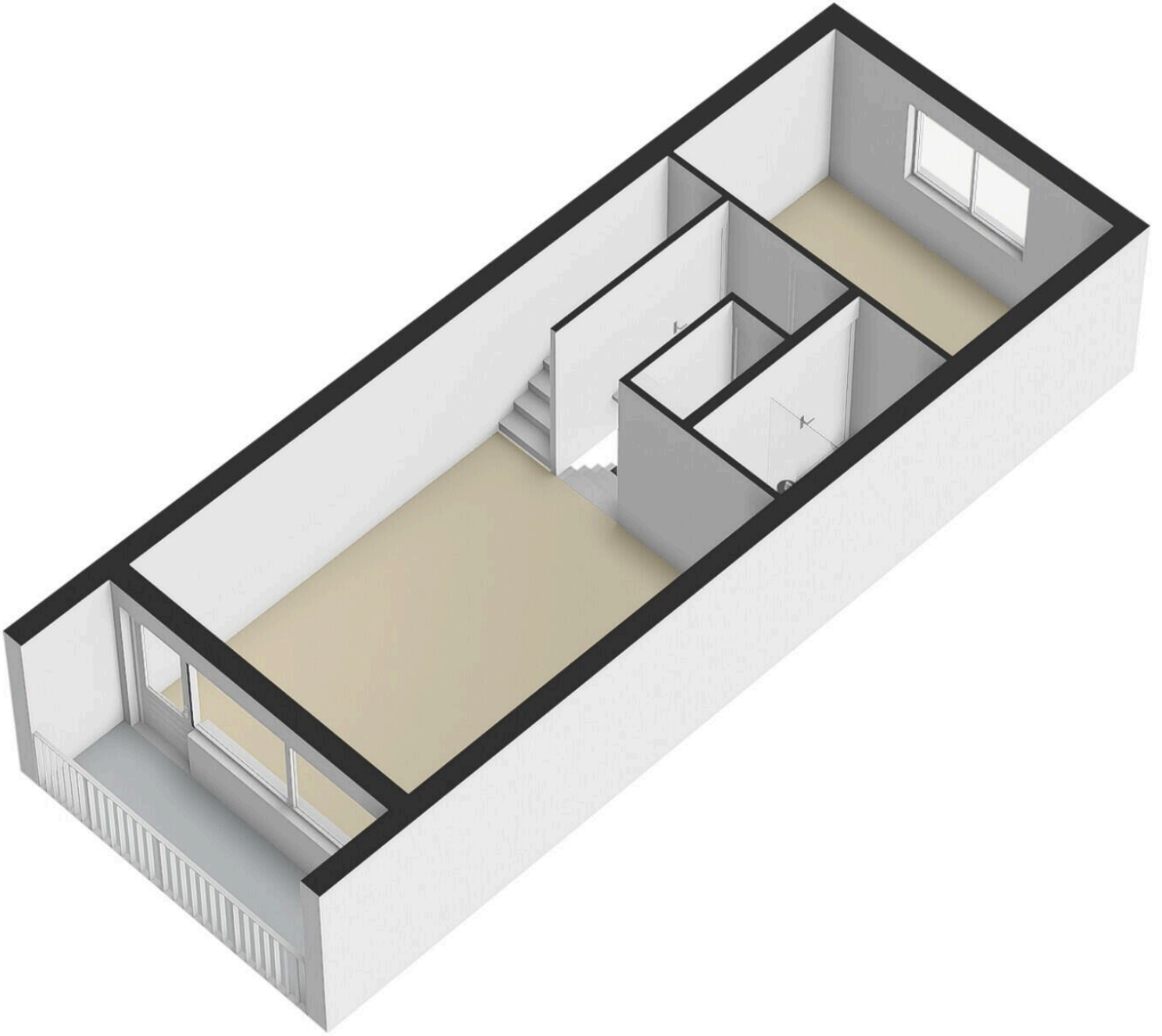


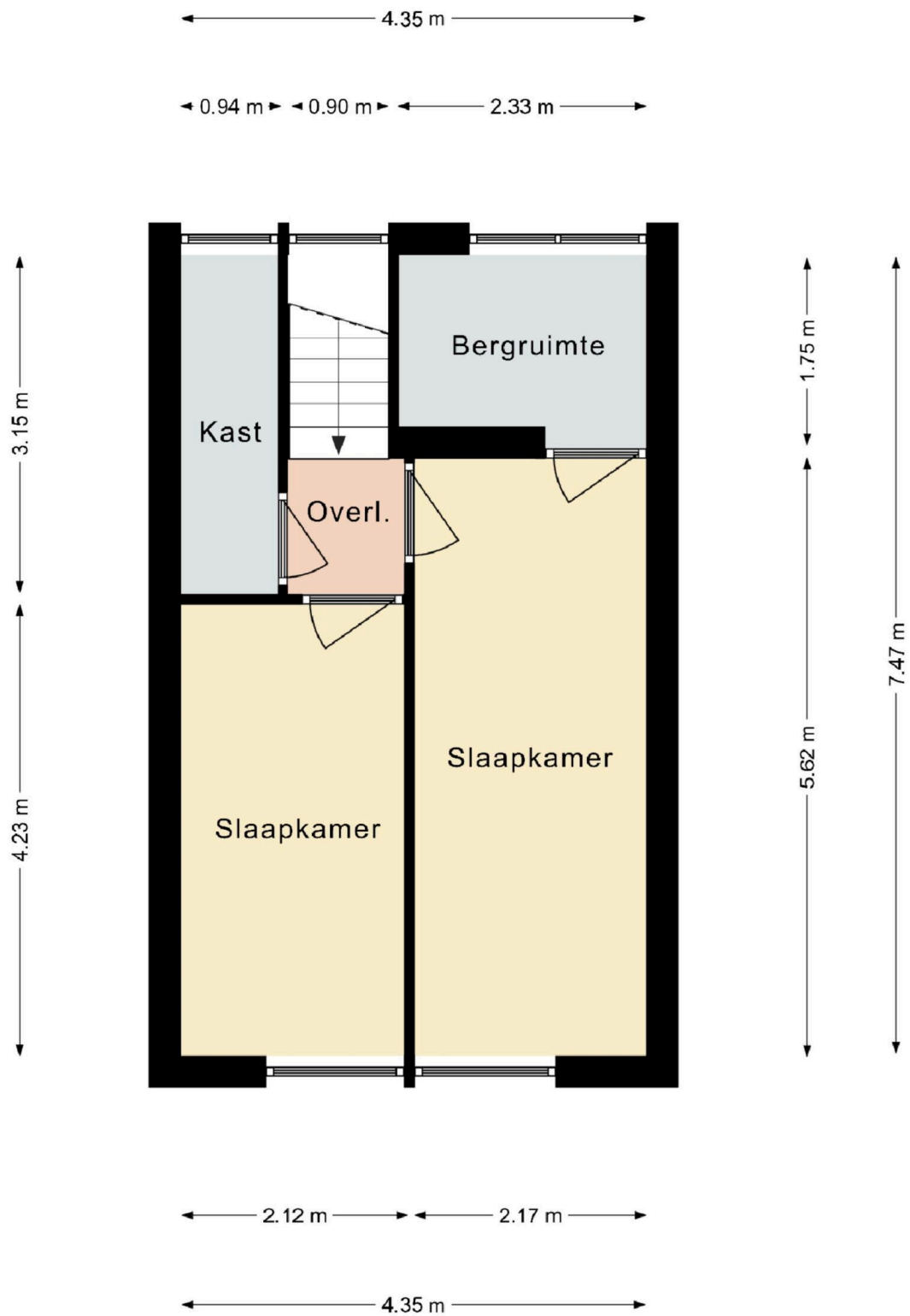


4.35 m

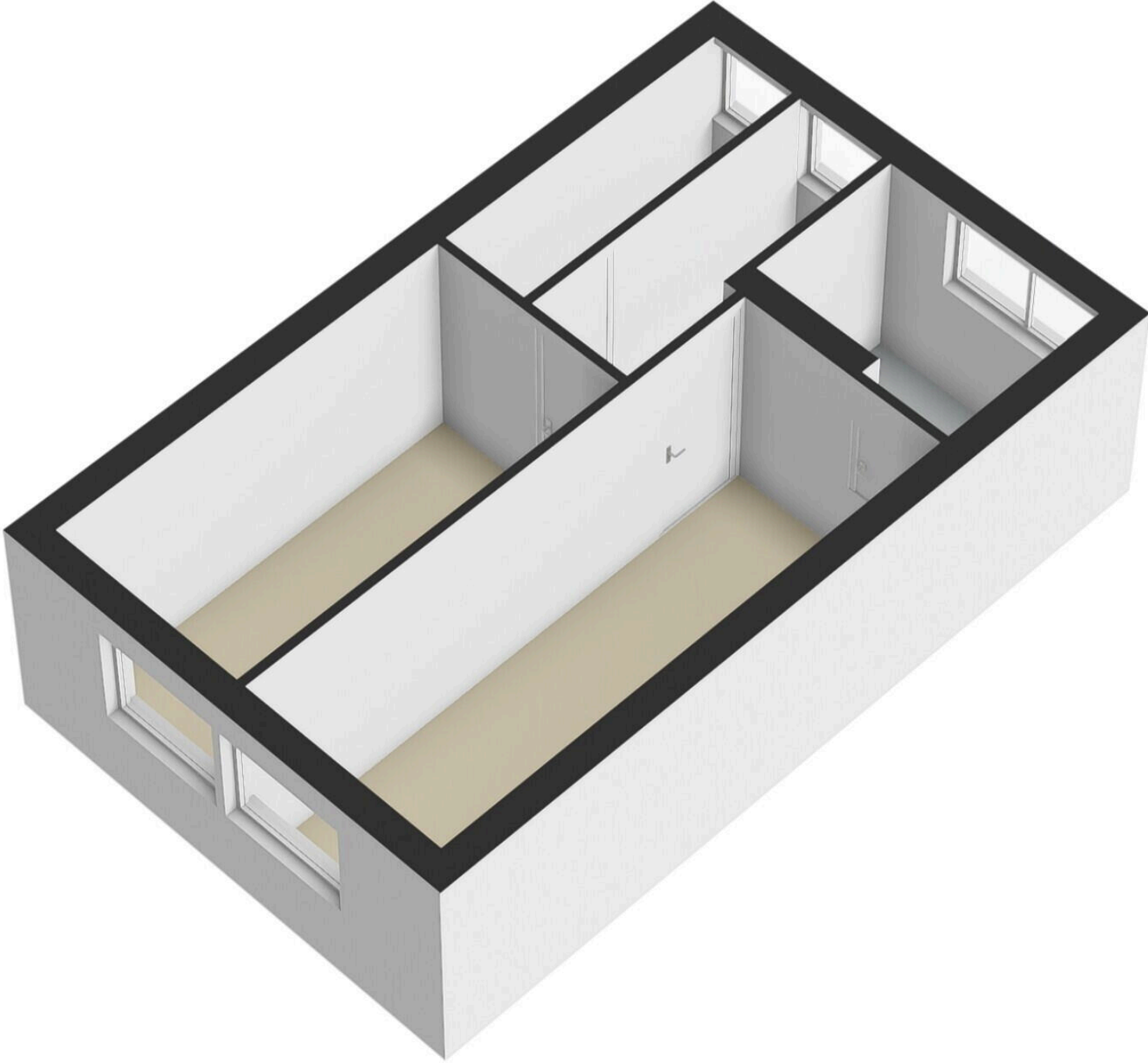
0.89 m 1.93 m 1.31 m







Deze plattegrond dient slechts ter illustratie van de bestaande toestand van de woning.
 Hier kunnen geen rechten aan worden ontleend



Prof. Kamerlingh Onnesstraat 73

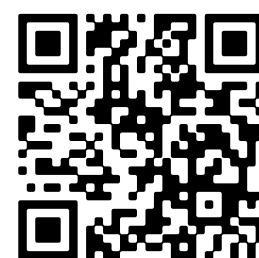
www.profkamerlinghonesstraat73.nl



Dichtbij Vastgoed

Desteynstraat 33
6367 DA, Voerendaal

www.dichtbijvastgoed.nl
045 - 820 0202



Scan Mij!