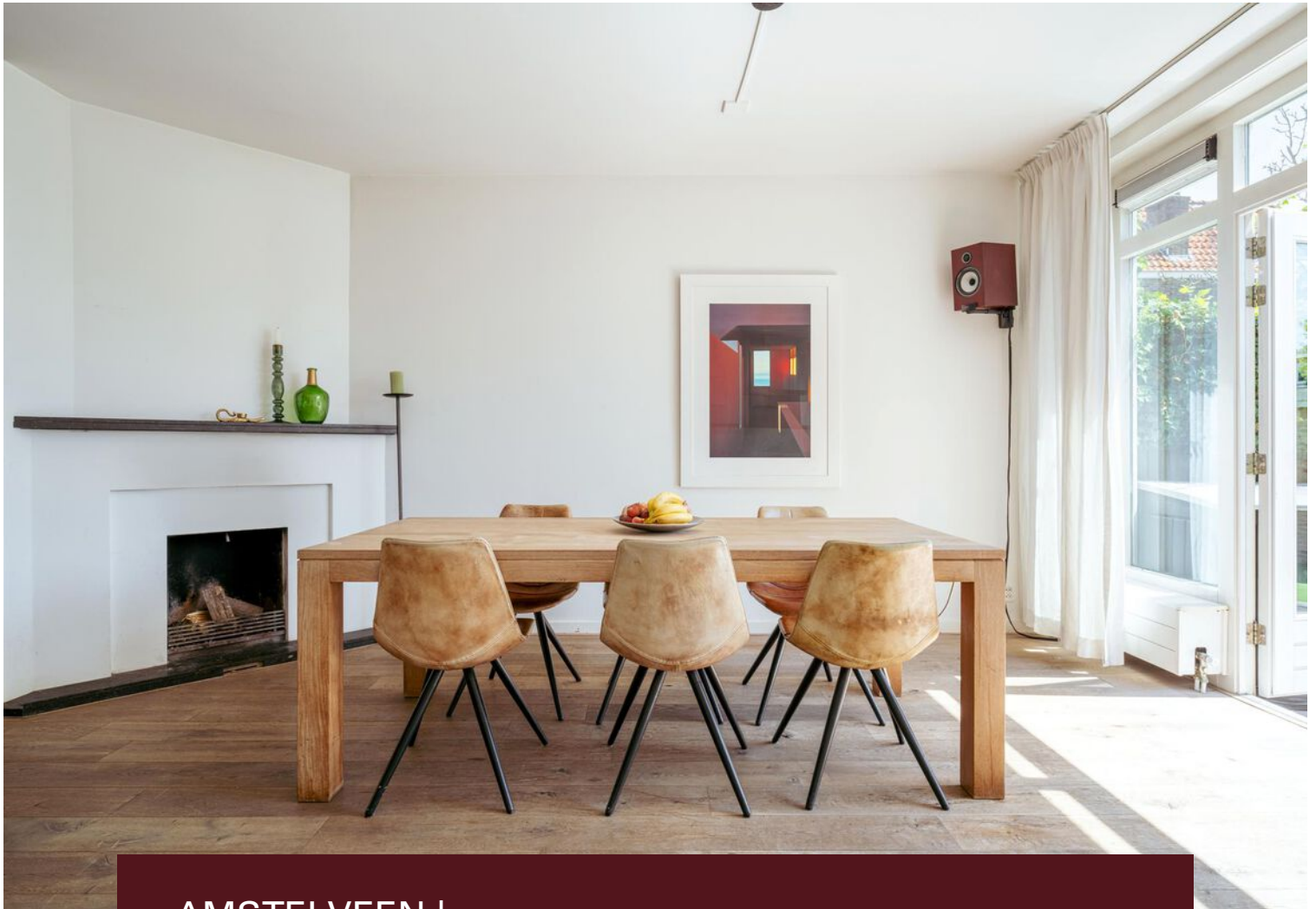


Eigentijds wonen



AMSTELVEEN | Randwijcklaan 17

vraagprijs € 1.150.000 k.k.

Renée
REAL ESTATE

+31(0) 6 42 29 62 23 | hello@reneerealestate.nl

Kenmerken & specificaties



Bouwjaar:	1928
Soort:	eengezinswoning
Kamers:	6
Inhoud:	579 m ³
Woonoppervlakte:	168 m ²
Perceeloppervlakte:	191 m ²
Gebouwbonden buitenruimte:	4 m ²
Verwarming:	c.v.-ketel

Omschrijving

Wonen in een oase van groen én karakter in Amstelveen?

Welkom aan de Randwijcklaan 17, waar jaren '20 charme en hedendaags comfort perfect samenkomen. Deze sfeervolle en uitgebouwde tussenwoning uit 1928 biedt maar liefst 168 m² woonoppervlakte, verdeeld over drie ruime woonlagen, én een heerlijke diepe voor en achtertuin met volop privacy.

De woning is tot in de puntjes verzorgd en beschikt over vijf slaapkamers, twee badkamers, een kelder én een zonnige achtertuin van circa 67 m² en een zonnige voortuin van circa 68 m² met een vrijstaande berging. Dankzij de hoge plafonds, grote raampartijen voel je hier direct de warme sfeer van een klassiek familiehuis — maar dan met alle gemakken van nu.

Ligging

De Randwijcklaan ligt in de populaire en kindvriendelijke wijk Randwijck, een groene, rustige buurt met veel karakter. Op loopafstand vind je het Amsterdamse Bos, het Stadshart van Amstelveen en diverse basisscholen, sportclubs en openbaar vervoer. Binnen 20 minuten sta je in hartje Amsterdam, terwijl je thuis geniet van de rust en ruimte van een gezinsvriendelijke wijk.

Indeling

Begane grond

De woning verwelkomt je met een ruime hal met originele granito vloer. Vanuit hier stap je in de riante woonkamer van 38,8 m² met houten vloeren, een sfeervolle erker aan de voorzijde en openslaande deuren naar de tuin. De halfopen keuken is strak en modern uitgevoerd, met hoogglans fronten, een donker werkblad, diverse inbouwapparatuur en een handige bar met doorkijk naar de woonkamer. Via de keuken is er directe toegang tot het terras — ideaal voor zomerse diners buiten. Vanuit de hal is ook de kelder te bereiken.

Eerste verdieping

Op deze verdieping bevinden zich twee grote slaapkamers van ca. 15,6 en 15,8 m², beide met mooie houten vloeren en inbouwkasten. De kamer aan de achterzijde heeft toegang tot het balkon. Daarnaast is er een stijlvolle werk- of studeerkamer van 6,3 m². De badkamer is licht, fris en compleet met een ligbad, aparte douchecabine met hydromassagefunctie, dubbele wastafel en zwevend toilet.

Tweede verdieping

De zolderverdieping is verrassend royaal door de dakkapellen aan beide zijden. Hier vind je een zeer ruime master bedroom (17,6 m²), een extra slaapkamer van 8,4 m² en een tweede badkamer met dubbele douche, dubbele wastafel en een apart toilet. De overloop is breed en functioneel met voldoende kastruimte.

Buitenruimte

De achtertuin is een waar verlengstuk van de woning. Met een groot terras, plek voor een buitenkeuken of speelplek voor kinderen en een gunstige ligging op het zuiden geniet je hier volop van zon en privacy.

De goed ontworpen voortuin tuin voelt als een verlengstuk van je woning. Met de prachtige beplanting en indeling is het een plek waar je volop kunt genieten van privacy, natuur en het buitenleven. De berging is ideaal voor houtopslag en tuingeredschap.

- Tuin op het westen van circa 67 m²
- Vrijstaande berging in de tuin (2,2 m²)
- Originele details zoals paneeldeuren en granito vloer
- Moderne keuken en sanitair
- Gelegen in geliefde wijk Randwijk
- Goede bereikbaarheid richting Amsterdam, Schiphol en Zuidas

Benieuwd hoe het is om hier te wonen? Plan een bezichtiging en laat je verrassen door de ruimte, de sfeer en de locatie van Randwijcklaan 17. Een huis om verliefd op te worden!

DISCLAIMER

Deze informatie is door ons met de nodige zorgvuldigheid samengesteld. Onzerzijds wordt echter geen enkele aansprakelijkheid aanvaard voor enige onvolledigheid, onjuistheid of anderszins, dan wel de gevolgen daarvan. Alle opgegeven maten en oppervlakten zijn indicatief. Koper heeft zijn eigen onderzoeksplicht naar alle zaken die voor hem of haar van belang zijn. Met betrekking tot deze woning is de makelaar adviseur van verkoper. Wij adviseren je een deskundige (Vastgoed Nederland-)makelaar in te schakelen die je begeleidt bij het aankoopproces. Indien je specifieke wensen hebt omtrent de woning, adviseren wij je deze tijdig kenbaar te maken aan jouw aankopend makelaar en hiernaar zelfstandig onderzoek te (laten) doen. Indien je geen deskundige vertegenwoordiger inschakelt, acht je jezelf volgens de wet deskundige genoeg om alle zaken die van belang zijn te kunnen overzien. Van toepassing zijn de Vastgoed Nederland-voorwaarden.

NEN CLAUSULE

De gebruiksoppervlakte is berekend conform de branche vastgestelde NEN 2580- norm. De oppervlakte kan derhalve afwijken van vergelijkbare panden en/of oude referenties. Dit heeft vooral te maken met deze (nieuwe) rekenmethode. Koper verklaart voldoende te zijn geïnformeerd over de hiervoor bedoelde normering. Verkoper en diens makelaar doen hun uiterste best de juiste oppervlakte en inhoud te berekenen aan de hand van eigen metingen en dit zoveel mogelijk te ondersteunen door het plaatsen van plattegronden met maatvoering. Mocht de maatvoering onverhoopt niet (volledig) overeenkomstig de normering zijn vastgesteld, wordt dit door koper aanvaard. Koper is voldoende in de gelegenheid gesteld de maatvoering zelf te (laten) controleren. Verschillen in de opgegeven maat en grootte geven geen der partijen enig recht, zo ook niet op aanpassing van de koopsom. Verkoper en diens makelaar aanvaarden geen enkele aansprakelijkheid in deze.

Description

Living in a green and characterful oasis in Amstelveen?

Welcome to Randwijcklaan 17 – where 1920s charm meets modern comfort. This beautifully maintained and extended terraced house from 1928 offers no less than 168 m² of living space spread over three spacious floors, along with a lovely deep garden that ensures plenty of privacy.

The home is in excellent condition and features five bedrooms, two bathrooms, a basement, and a sunny south-facing backyard of approximately 67 m² and a beautifully designed front garden of approximately 68 m² with a detached shed. Thanks to the high ceilings and large windows you'll immediately feel the warmth and character of a classic family home – with all the conveniences of today.

Location

Randwijcklaan is located in the popular and family-friendly Randwijck neighbourhood – a quiet, green area with character. Within walking distance, you'll find the Amsterdam Forest, Amstelveen city centre, several primary schools, sports clubs, and public transport. Amsterdam's city centre, Schiphol, and the Zuidas business district are all easily accessible within 20 minutes.

Layout

Ground floor

You enter through a spacious hallway with the original granito floor. The bright and airy living room spans 38.8 m² and features wooden flooring, a charming bay window at the front, and French doors opening to the garden. The semi-open kitchen is modern and sleek, with glossy cabinetry, dark countertops, built-in appliances, and a convenient bar that connects to the living area. From the kitchen, you can access the terrace – perfect for summer dinners outdoors.

First floor

This level houses two generously sized bedrooms of approximately 15.6 and 15.8 m², both featuring beautiful wooden flooring and built-in closets. The rear bedroom provides access to the balcony. There's also a bright study or home office of 6.3 m². The bathroom is fresh and complete, with a bathtub, separate shower cabin with hydromassage jets, double washbasin, and wall-mounted toilet.

Second floor

Surprisingly spacious due to the dormers on both the front and rear, the top floor includes a large master bedroom (17.6 m²), an additional bedroom (8.4 m²), and a second bathroom with a double shower, double sink, and separate toilet. The generous landing offers extra closet space and functionality.

Outdoor space

The south-facing backyard has a wooden decking and offers plenty of privacy and sun – ideal for relaxing, dining, or playing with kids. The well-designed front garden feels like an extension of your home. With its beautiful plants, and layout, it is a place where you can fully enjoy privacy, nature and the outdoors, without having to leave your home. The garden also has a practical detached storage shed.

Key features:

- Built in 1928
- Approx. 168 m² of living space
- Plot size approx. 166 m²
- Five bedrooms and two bathrooms
- Basement of 7.2 m² (ceiling height: 1.50 m)
- West-facing backyard (approx. 67 m²)
- Detached garden shed (2.2 m²)
- Original details including panel doors and granito flooring
- Modern kitchen and bathrooms
- Located in the sought-after Randwijck neighbourhood
- Excellent access to Amsterdam, Schiphol, and the Zuidas

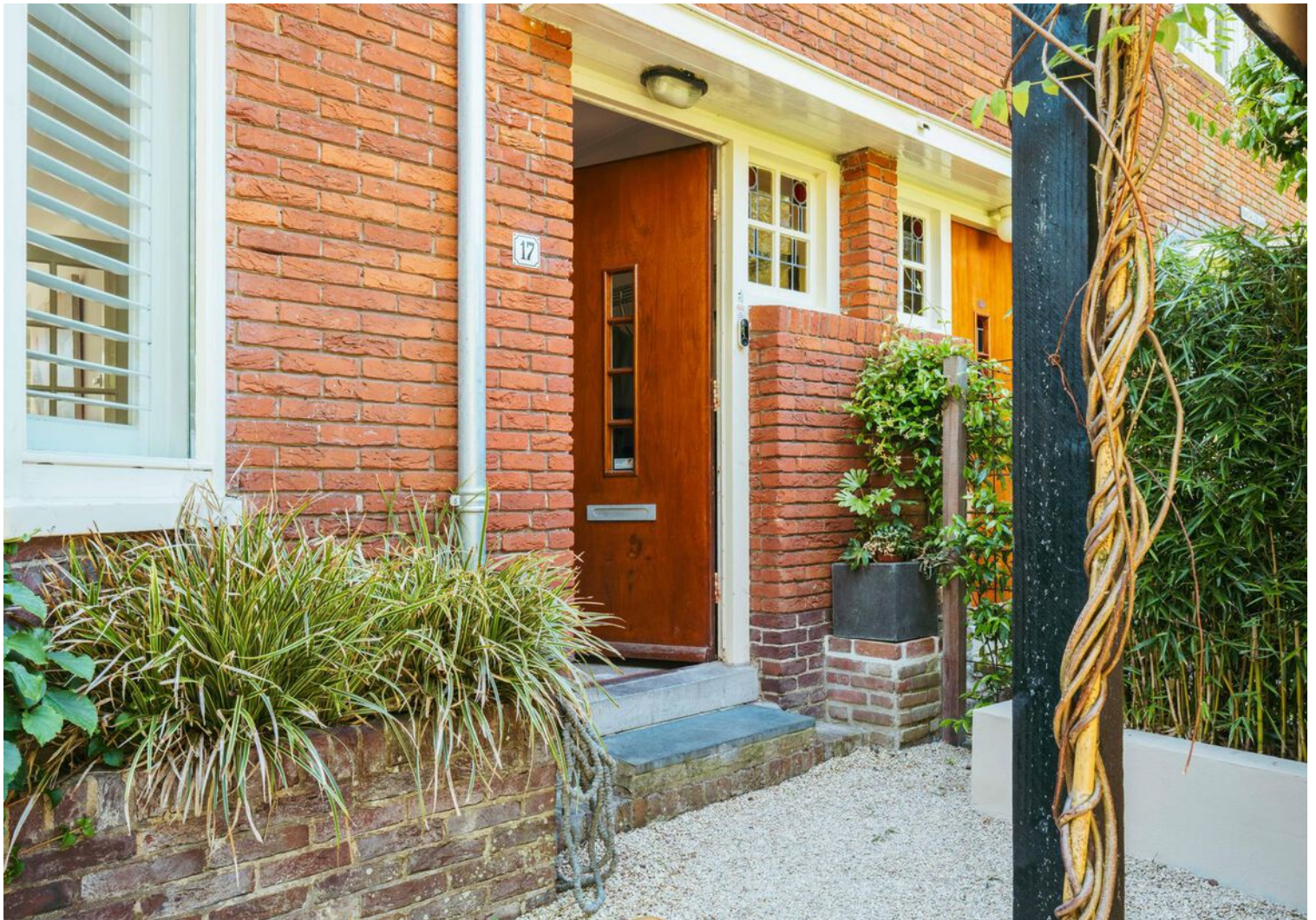
Curious to experience the space and charm of this home? Schedule a viewing today and discover what life at Randwijcklaan 17 has to offer. This is a house you'll fall in love with!

DISCLAIMER

This information has been compiled by us with due care. However, on our part, no liability is accepted for any incompleteness, inaccuracy or otherwise, or the consequences thereof. All measurements and surface areas provided are indicative. The buyer has their own duty to investigate all matters that are important to them. The estate agent is an advisor to the seller with regard to this residence. We advise you to hire an expert (Vastgoed Nederland) real estate agent to guide you through the purchasing process. If you have specific wishes regarding the house, we advise you to make these known to your purchasing broker in a timely manner and to do your own research or have it done. If you do not engage an expert representative, you consider yourself expert enough to oversee all matters of importance, according to the law. The Vastgoed Nederland conditions apply.

NEN CLAUSE

The usable area is calculated in accordance with the industry adopted NEN 2580 standard. Therefore, the surface can deviate from similar properties and/or old references. This has mainly to do with this (new) calculation method. Buyer declares to have been sufficiently informed about the aforementioned standards. The seller and his broker will do their utmost to calculate the right surface area and content based on their own measurements and support this as much as possible by placing floor plans with dimensions. In the unlikely event that the dimensions are not (completely) determined in accordance with the standards, this is accepted by the buyer. The buyer has been given sufficient opportunity to check the dimensions themselves or have them checked. Differences in the specified size do not give any of the parties any right, nor can they be used to discuss an adjustment of the purchase price. The seller and his broker do not accept any liability in this.









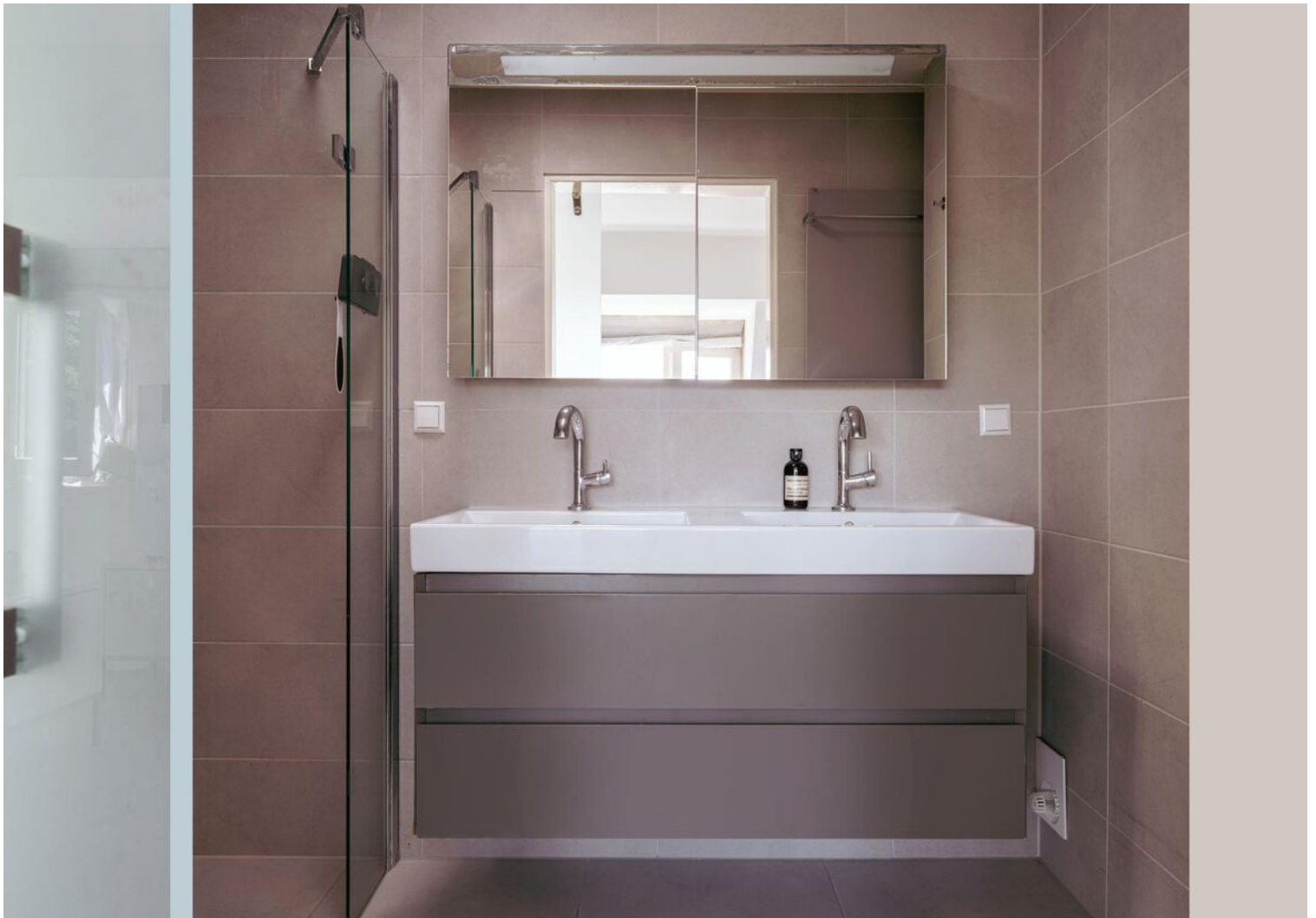




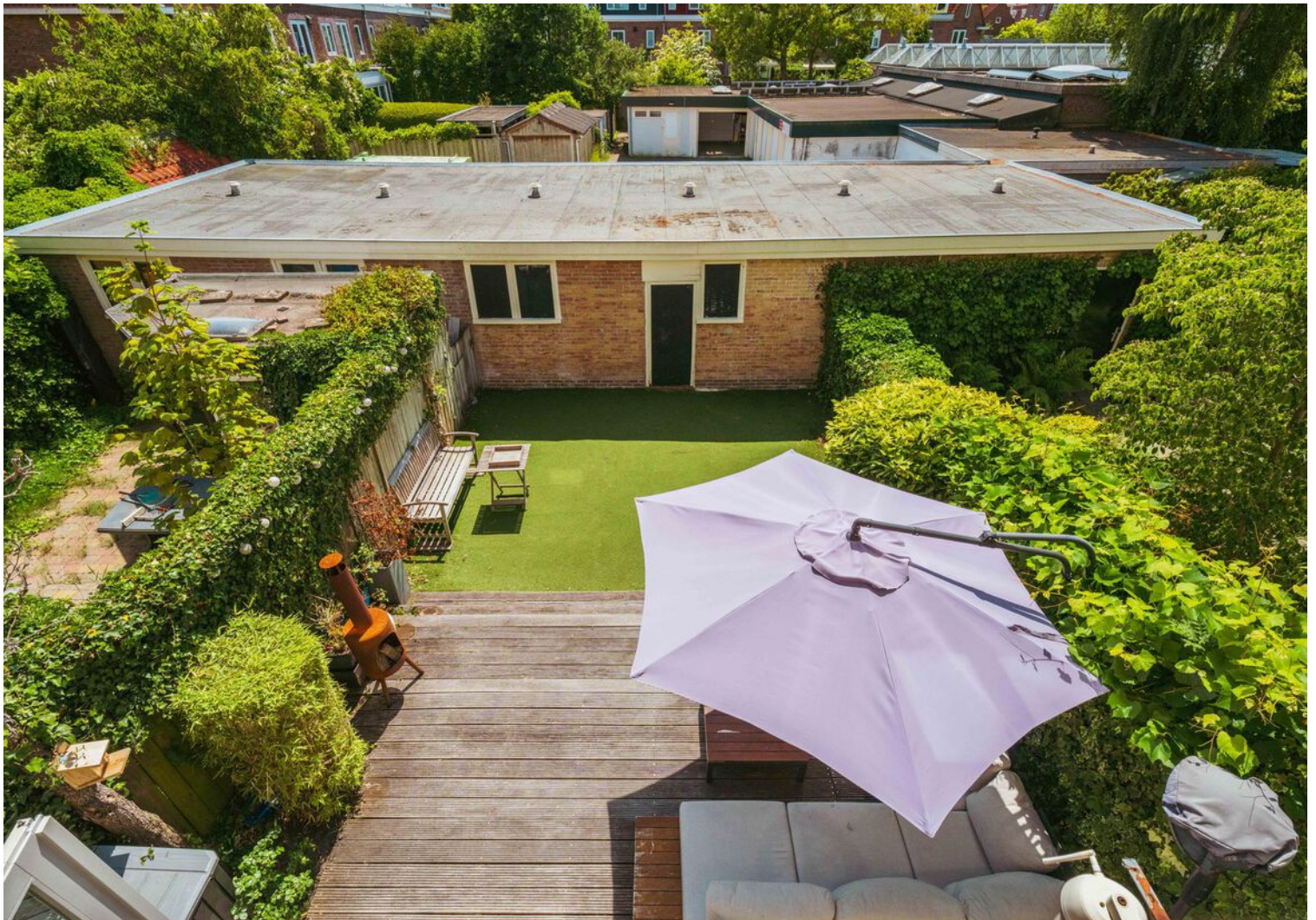




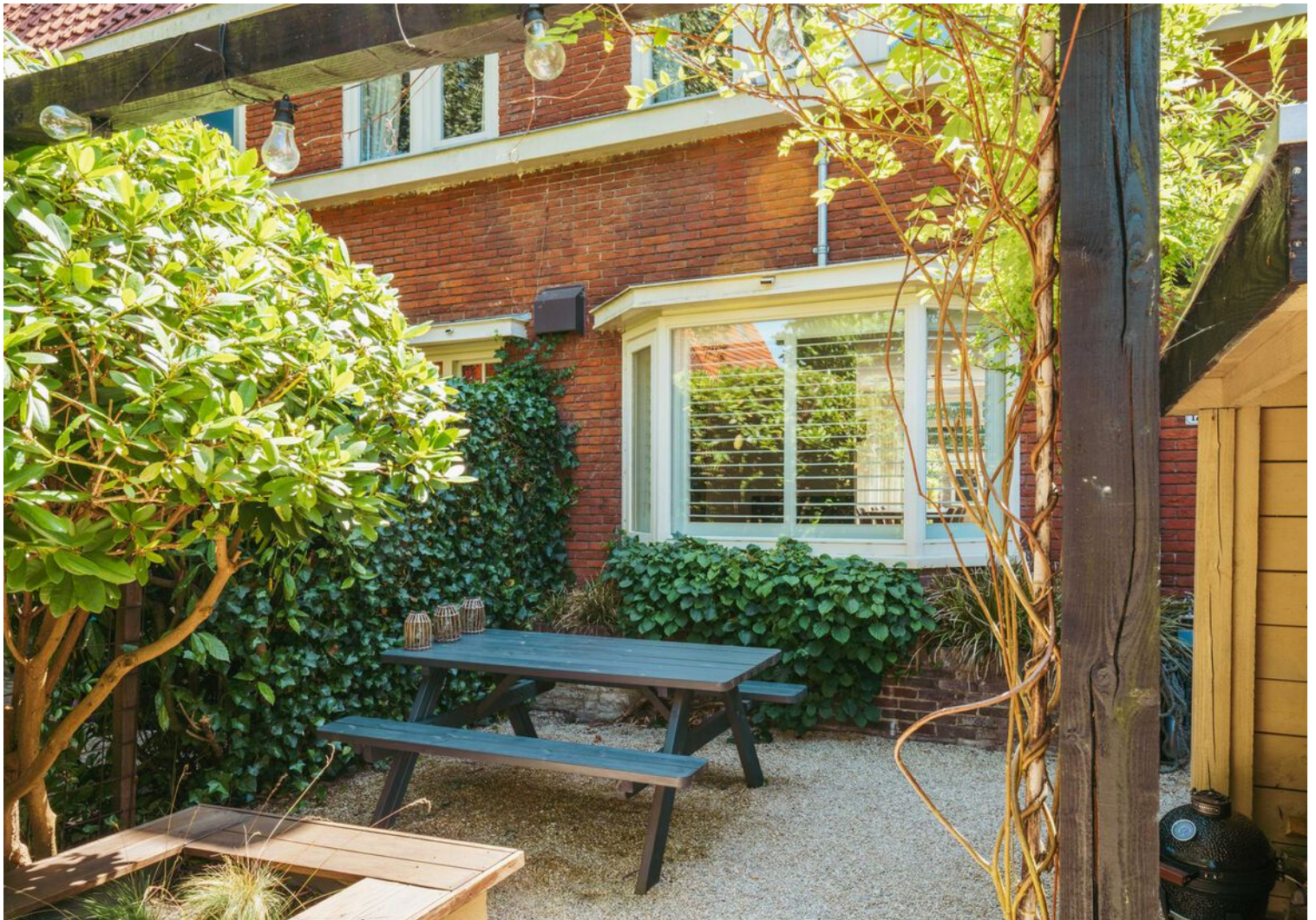














Plattegrond

Randwijcklaan 17, Amstelveen
Perceeltekening



6.35 m

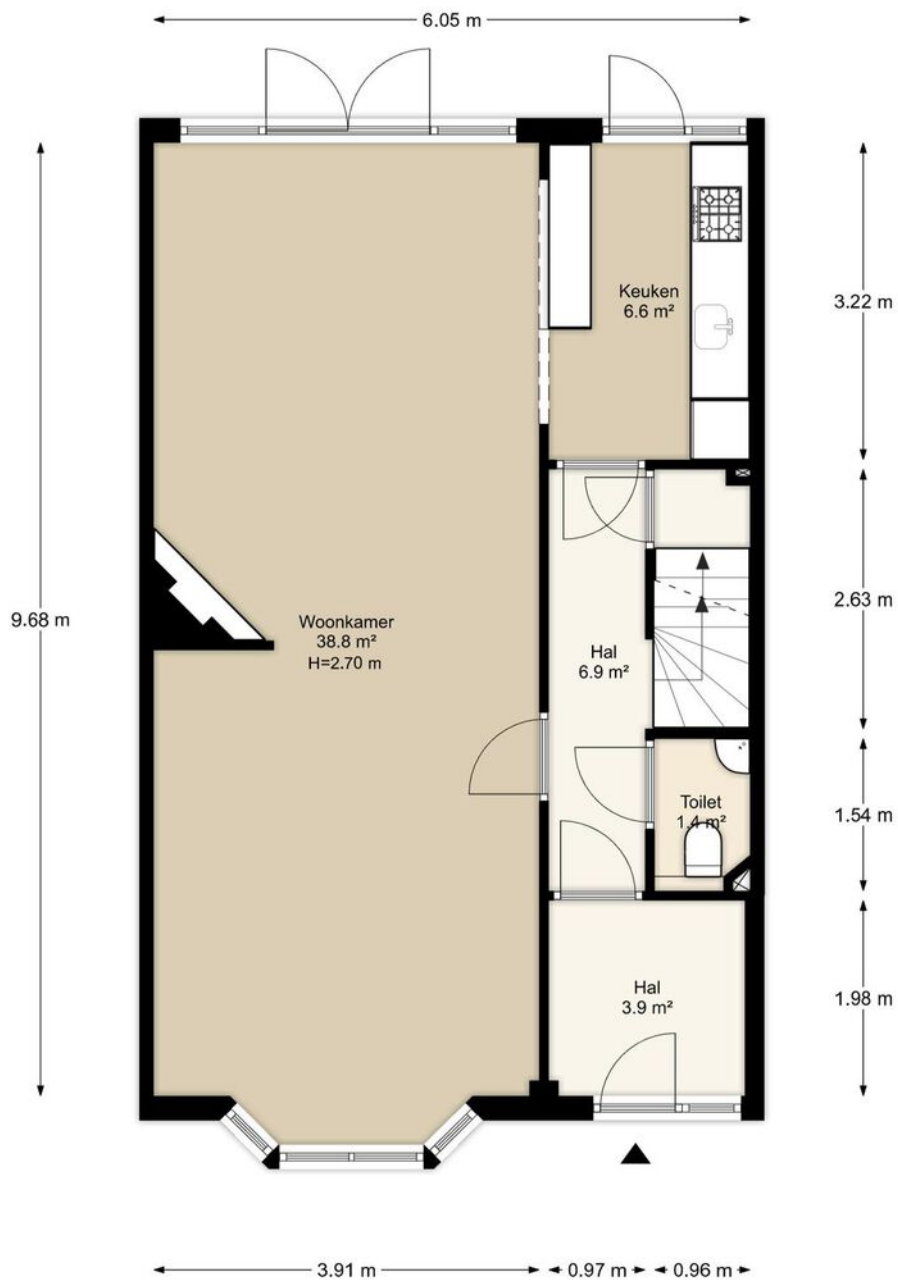


9.13 m

11.14 m

Plattegrond

Randwijcklaan 17, Amstelveen
Begane grond



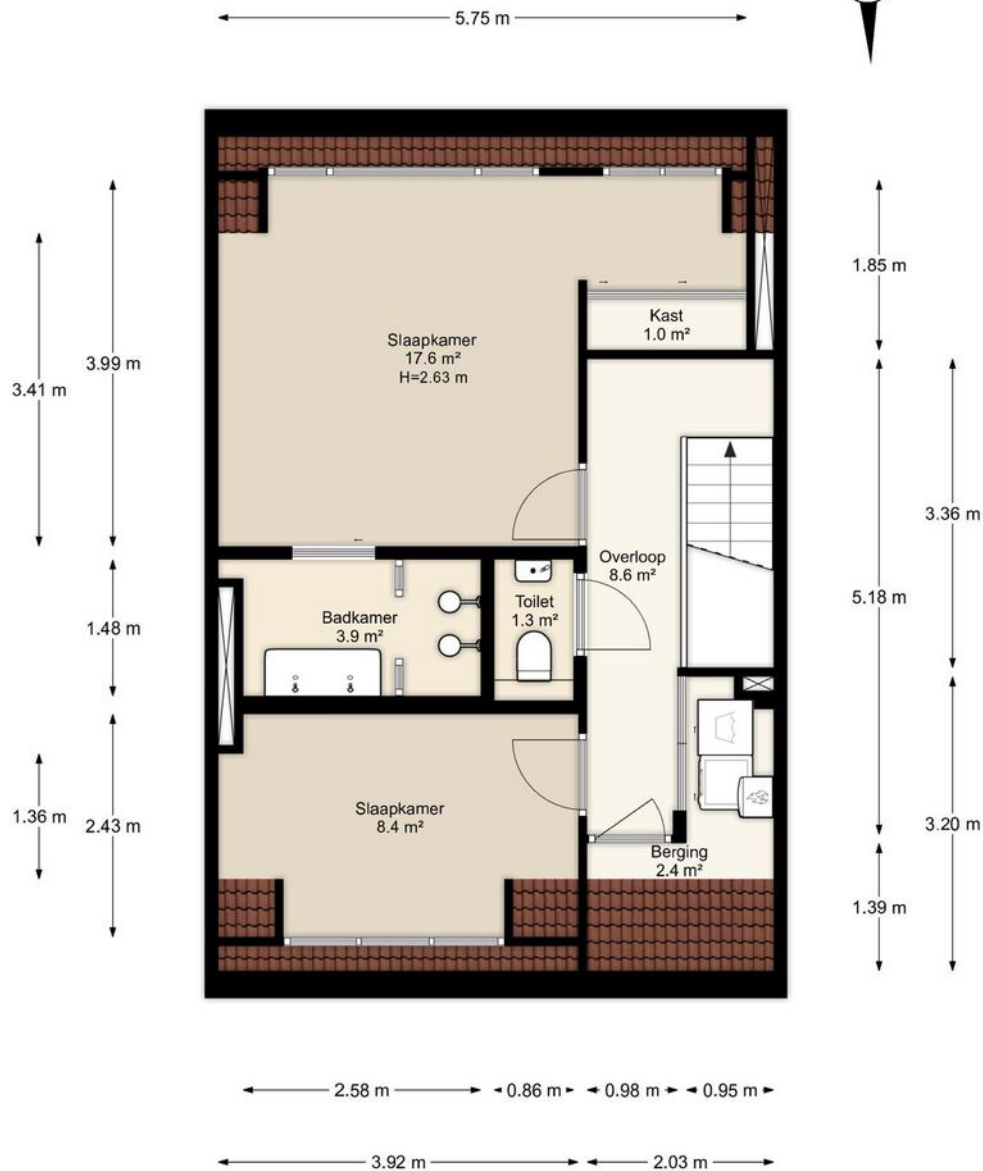
Plattegrond

Randwijcklaan 17, Amstelveen Eerste verdieping



Plattegrond

Randwijcklaan 17, Amstelveen
Tweede verdieping

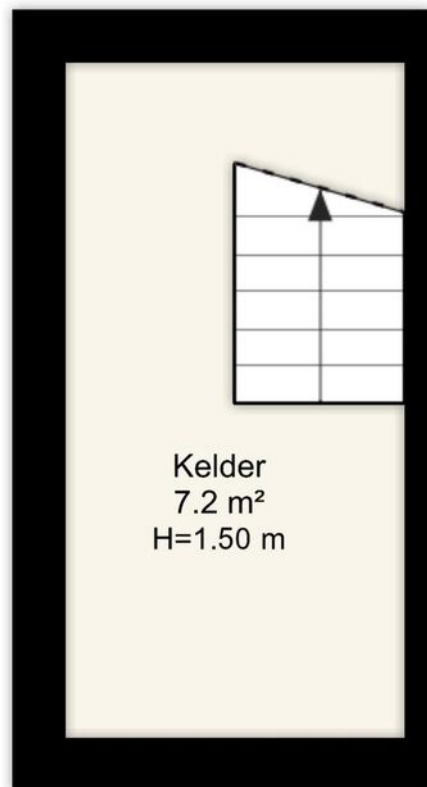


Plattegrond

Randwijcklaan 17, Amstelveen Kelder



← 1.90 m →



3.79 m

Plattegrond

Randwijcklaan 17, Amstelveen Berging

← 1.12 m →



↑
1.95 m
↓

Kadastrale kaart

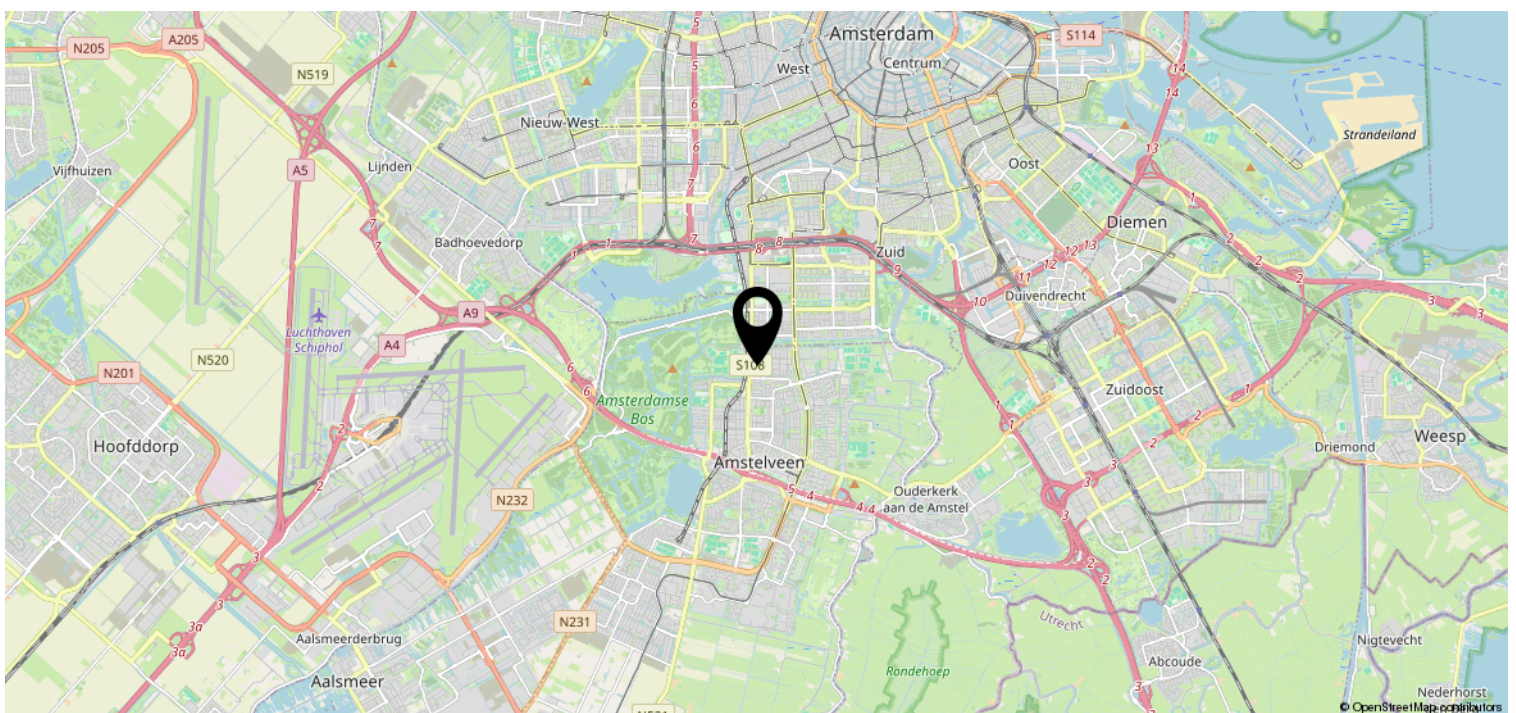
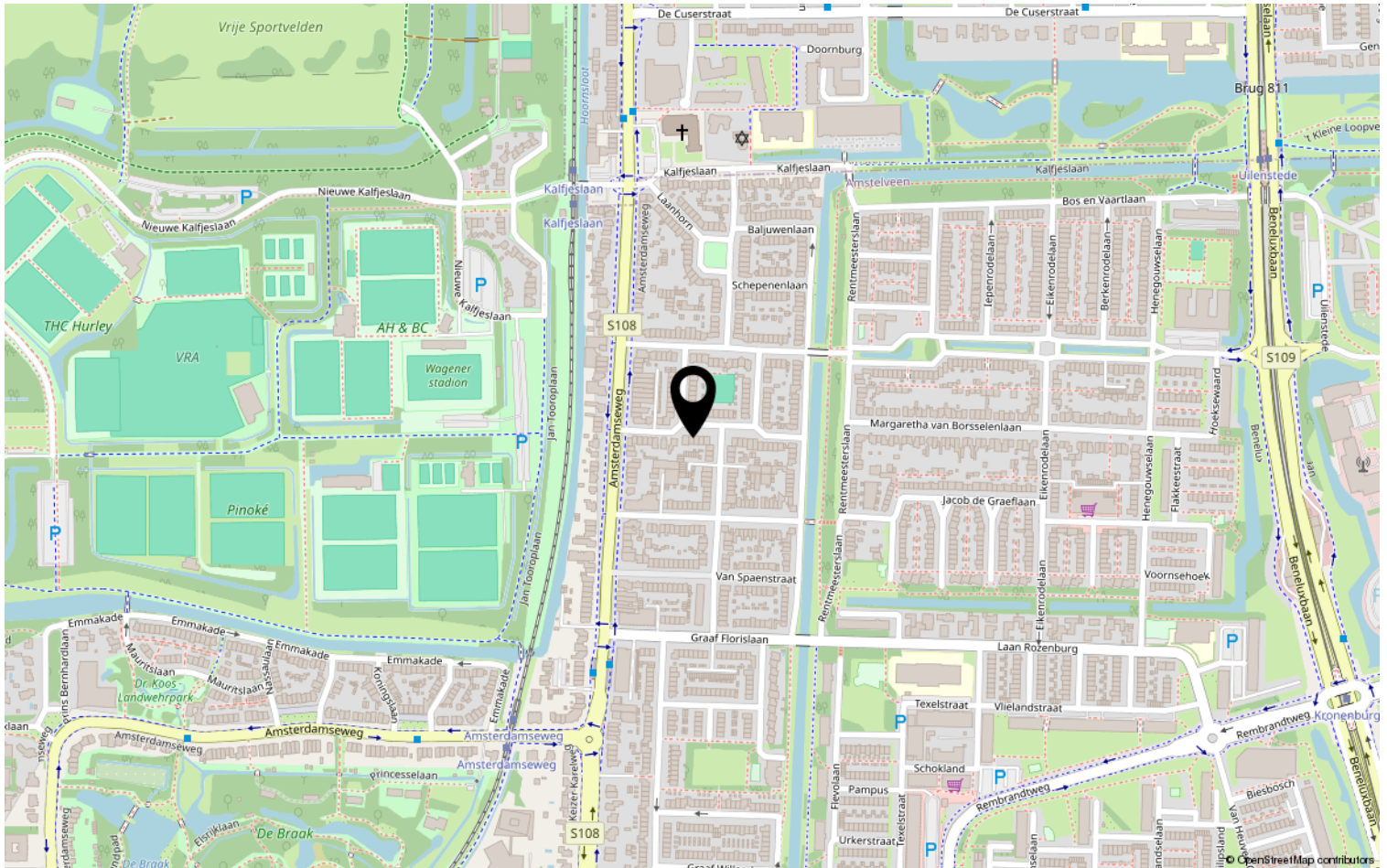
Kadastrale kaart

Uw referentie: ren



<p>12345</p> <p>Deze kaart is noordgericht</p> <p>Perceelnummer</p> <p>25 Huisnummer</p> <p>— Vastgestelde kadastrale grens</p> <p>— Voorlopige kadastrale grens</p> <p>— Administratieve kadastrale grens</p> <p>— Bebouwing</p> <p>Voor een eensluitend uittreksel, geleverd op 26 juni 2025 De bewaarder van het kadaster en de openbare registers</p>	<p>Schaal 1: 500</p> <p>Kadastrale gemeente Amstelveen</p> <p>Sectie H</p> <p>Perceel 4415</p> <p>Aan dit uittreksel kunnen geen betrouwbare maten worden ontleend. De Dienst voor het kadaster en de openbare registers behoudt zich de intellectuele eigendomsrechten voor, waaronder het auteursrecht en het databankenrecht.</p>	
--	--	---

Locatie op de kaart



Lijst van zaken

	Blijft achter	Gaat mee	Ter overname	NVT
Woning - Interieur				
(Voorzet) openhaard met toebehoren				X
Allesbrander				X
Houtkachel				X
(Gas)kachels				X
Designradiator(en)				X
Radiatorafwerking				X
Verlichting, te weten				
- inbouwspots/dimmers				X
- opbouwspots/armaturen/lampen/ dimmers				X
- losse (hang)lampen				X
-				X
-				X
(Losse)kasten, legplanken, te weten				
-				X
-				X
Raamdecoratie/zonwering binnen, te weten				
- gordijnrails				X
- gordijnen				X
- overgordijnen				X
- vitrages				X
- rolgordijnen				X
- lamellen				X
- jaloezieën				X
- (losse) horren/rolhorren				X
-				X
-				X
Vloerdecoratie, te weten				
- vloerbedekking				X
- parketvloer				X
- houten vloer(delen)				X
- laminaat				X
- plavuizen				X
-				X

Lijst van zaken

	Blijft achter	Gaat mee	Ter overname	NVT
Woning - Sanitair/sauna				
Sauna met toebehoren				X
				X
				X
Toilet met de volgende toebehoren				
- toilet				X
- toiletrolhouder				X
- toiletborstel(houder)				X
- fontein				X
-				X
-				X
Badkamer met de volgende toebehoren				
- ligbad				X
- jacuzzi/whirlpool				X
- douche (cabine/scherm)				X
- stoomdouche (cabine)				X
- wastafel				X
- wastafelmeubel				X
- planchet				X
- toiletkast				X
- toilet				X
- toiletrolhouder				X
- toiletborstel(houder)				X
-				X
-				X
Woning - Exterieur/installaties/ veiligheid/energiebesparing				
Schotel/antenne				X
Brievenbus				X
Kluis				X
(Voordeur)bel				X
Alarminstallatie				X
(Veiligheids)sloten en overige inbraakpreventie				X
Rookmelders				X
(Klok)thermostaat				X
Airconditioning				X

Lijst van zaken

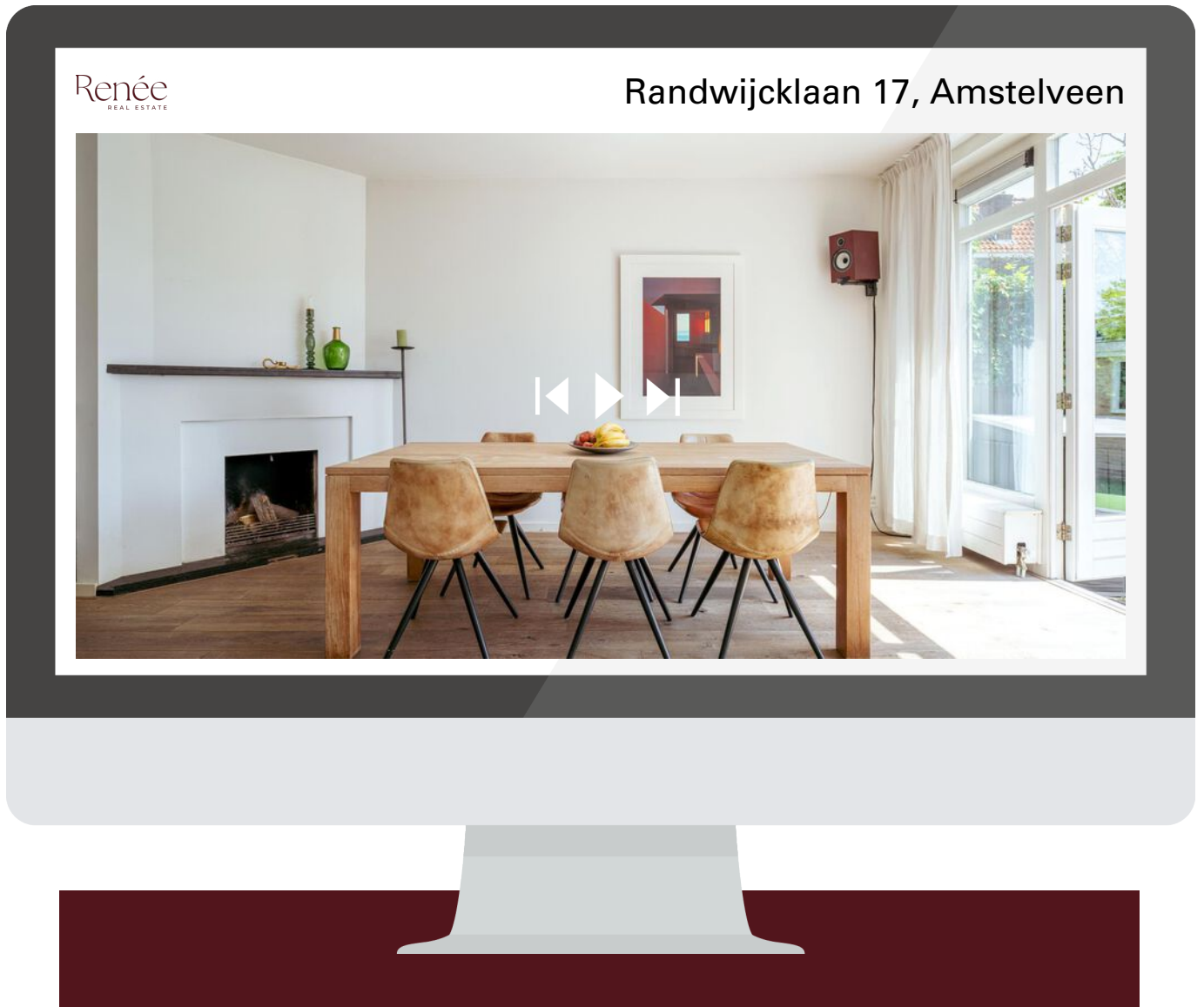
	Blijft achter	Gaat mee	Ter overname	NVT
Screens				X
Rolluiken				X
Zonwering buiten				X
Telefoonaansluiting/internetaansluiting				X
Veiligheidsschakelaar wasautomaat				X
Waterslot wasautomaat				X
Zonnepanelen				X
Oplaadpunt elektrische auto				X
				X
				X
				X
				X
				X
Warmwatervoorziening, te weten				
- CV-installatie				X
- boiler				X
- geiser				X
-				X
-				X
-				X
Isolatievoorzieningen (voorzetramen/ radiatorfolie etc.), te weten				
-				X
-				X
Tuin - Inrichting				
Tuinaanleg/bestrating				X
Beplanting				X
				X
Tuin - Verlichting/installaties				
Buitenverlichting				X
Tijd- of schemerschakelaar/ bewegingsmelder				X
				X
Tuin - Bebouwing				
Tuinhuis/buitenberging				X

Lijst van zaken

	Blijft achter	Gaat mee	Ter overname	NVT
Kasten/werkbank in tuinhuis/berging				X
(Broei)kas				X
				X
				X
Tuin - Overig				
Overige tuin, te weten				
- (sier)hek				X
- vlaggenmast(houder)				X
-				X
-				X
Overig - Contracten				
CV: Nee				
Boiler: Nee				
Zonnepanelen: Nee				

Bekijk deze woning online!

webspacespace.yisual.com/randwijcklaan17



Scan deze code en
bekijk de woning
op je mobiel!

Heeft u
interesse?

Renée
REAL ESTATE

Keizergracht 241
1016 EA Amsterdam

+31(0) 6 42 29 62 23 | hello@reneerealestate.nl