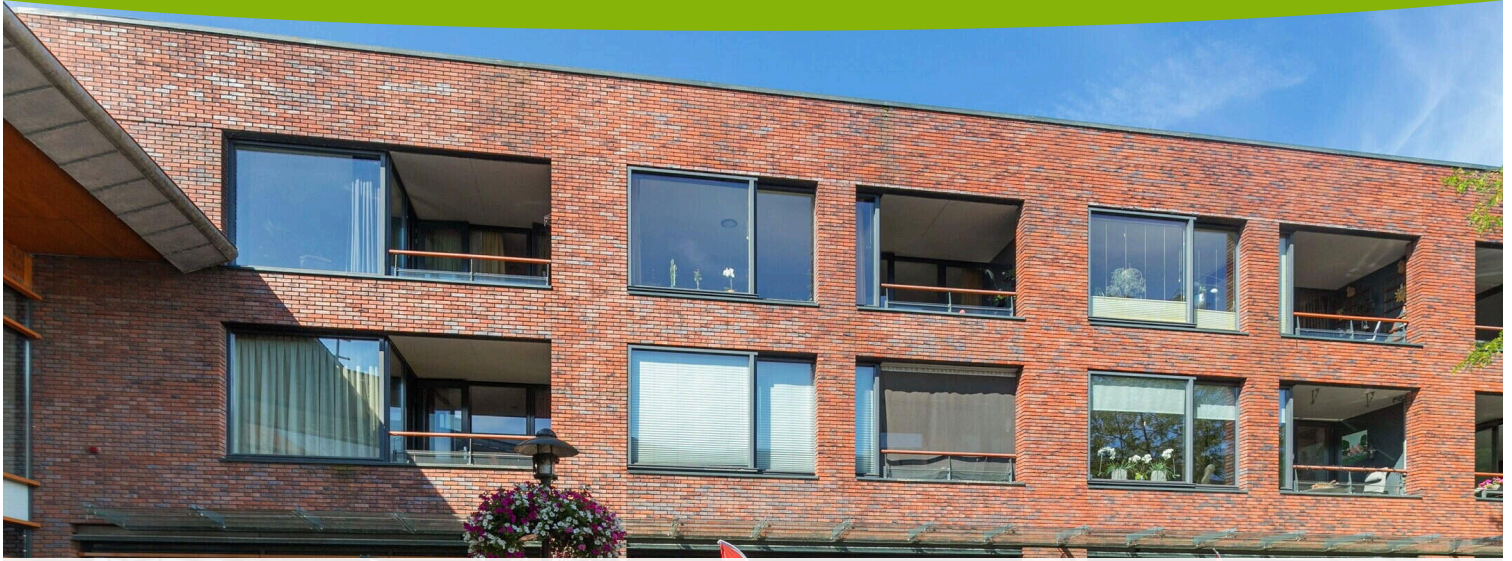


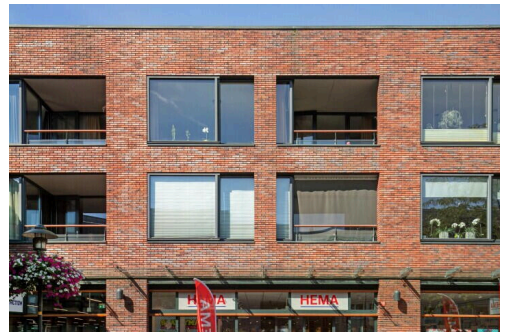
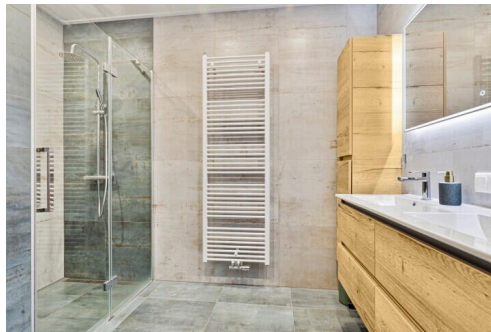
# Zeewolde

Ravelijn 23 | Vraagprijs € 425.000 k.k.

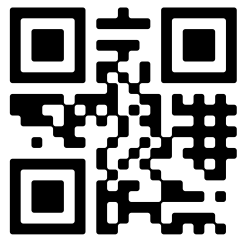


## BESCHIKBAAR

[WWW.RAVELIJN23.NL](http://WWW.RAVELIJN23.NL)



**Type object:** Appartement, galerijflat  
**Bouwjaar:** 2006  
**Woonoppervlakte:** 97 m<sup>2</sup>  
**Perceeloppervlakte:** 620 m<sup>2</sup>  
**Inhoud:** 320 m<sup>3</sup>  
**Aantal kamers:** 3 kamers (2 slaapkamers)  
**Website:** [www.ravelijn23.nl](http://www.ravelijn23.nl)



[www.flevopand.nl](http://www.flevopand.nl) | 036 200 2123

# Omschrijving

## Ravelijn 23, 3891 GN Zeewolde

Flevopand Makelaars is bijzonder trots u dit keurig onderhouden driekamerappartement van 97m<sup>2</sup> in het centrum van Zeewolde aan te mogen bieden. Het appartement is gelegen op de bovenste verdieping van het complex en is te bereiken met zowel trap als lift. Dit fraaie appartement telt 2 slaapkamers, 1 badkamer, separaat toilet en een erg ruim woongedeelte. De woonkamer heeft een half open keuken en een loggia! Het appartement heeft een centrale ligging in het centrum van Zeewolde, tegenover het gemeentehuis. Met in de directe omgeving de benodigde voorzieningen als winkels, kinderopvang en gezondheidscentrum. De bushalte is voor de deur van het complex aanwezig en is op loopafstand. Om de hoek bevinden zich onder meer de haven van Zeewolde en het Woldstrand.

**INDELING: ENTREE :** De entree met bellentableau, voorzien van Visafoon-installatie en de brievenbussen. Vanuit de centrale hal heeft u middels de lift en het trappenhuis toegang tot de appartementen en de besloten parkeergarage en de bergingen in de onderliggende verdieping (-1) De bergingen en parkeerplaats die bij het appartement behoren, bevinden zich in de onderliggende verdieping (-1)

De royale woonkamer bevindt zich aan de straatzijde en heeft uitzicht op de winkelstraat. De ramen in de woonkamer zijn voorzien van prachtige elektrische en isolerende pliche gordijnen die ook achterblijven. Vanuit de woonkamer heeft u toegang tot de Loggia / een ruim overdekt balkon. De half open keuken is voorzien van; keramische kookplaat, vaatwasser, oven met magnetron functie, koelvries-combinatie en afzuigkap. Het appartement bestaat uit drie kamers waarvan twee slaapkamers aan de voorzijde, de slaapkamers zijn beide voorzien van elektrische rolluiken. Daarnaast is er een badkamer met douche en bad, en een apart toilet te vinden in de woning.

In de gehele woning ligt een laminaat vloer.

het balkon / de loggia: Vanuit de woonkamer heeft u middels de buitendeur toegang tot het overdekte inpandige balkon (circa 5,5m<sup>2</sup>).

de berging: Onder het complex bevindt zich een inpandige eigen berging. De berging is circa 7m<sup>2</sup> groot.

parkeren: Er is een eigen parkeerplek in garage de Ravelijn. U bereikt de garage middels het trappenhuis en/of de lift. Met de auto rijdt u vanaf de voorzijde van het

winkelcentrum Ravelijn, de garage in.

**Bijzonderheden:**

- keurig onderhouden 3-kamer appartement gelegen op de bovenste etage in het centrum van Zeewolde!
- Grote en lichte woonkamer met grote raampartijen.
- 2 slaapkamers.
- Ruim inpandig en overdekt balkon / Loggia van circa 5,5 m<sup>2</sup>.
- Ruime eigen berging (circa 7m<sup>2</sup>) op de begane grond.
- Het complex is voorzien van een lift!
- Garageplek inbegrepen in de parkeergarage "De Ravelijn"
- Actieve VVE • Bijdrage VVE/ Servicekosten: circa € 128 per maand.
- Woonoppervlak: circa 97m<sup>2</sup>.
- Energielabel: A.
- Bouwjaar: 2006.
- Oplevering: In overleg.

## Omgeving:

Het centrum van Zeewolde is overzichtelijk en modern ingericht, alles op loopafstand en overal gratis parkeren. Als het weer wat tegenzit, biedt het Ravelijn mogelijkheden om overdekt te winkelen. Je vindt in het centrum winkels voor de dagelijkse boodschappen, maar ook winkels om lekker te funshoppen. Naast vestigingen van de grotere winkelketens zijn er diverse kleinere winkeltjes, zoals kleding- en sportboetiekjes, juweliers, bloemisten, De Winkeltjes en nog veel meer, die een bezoek aan het centrum tot een leuk uitstapje maken. Elke vrijdagmorgen is er een weekmarkt op het Kerkplein.

Wist u dat er in heel Zeewolde niet één stoplicht staat? In Zeewolde is in principe alles lopend of per fiets bereikbaar. Verschillende basisscholen, voor- en naschoolse opvang, middelbare school, maar ook de supermarkt en de sportschool zijn hooguit een paar minuten fietsen. De sportvelden en sporthal, waar een grote diversiteit aan sporten beoefend worden alsmede een golfbaan liggen vrijwel om de hoek. Met een korte wandeling loopt u zo het Horsterwold in, het grootste aaneengesloten loofbos in West-Europa, met onder meer het unieke natuurgebied de Stille Kern! Hier kun je eindeloos fietsen, skaten, paardrijden en wandelen. De hond mag aangelijnd mee, maar er zijn ook stukken bos waar ze lekker vrij rond mogen snuffelen. Wat het nog leuker maakt is dat u tijdens de wandeling zomaar een ree, vos of bever tegen kunt komen! Dan hebben we het nog niet eens over de vele (roof)vogels die er gespot kunnen worden. Als u de andere kant op wandelt bent u met vijf minuten op het strand van het Wolderwijd. Hier treft u diverse stranden met wisselende thema's aan zoals een kinderstrand, jongerenstrand, surfstrand en een hondenstrand. Bij Fika kunt u heerlijk een kopje koffie drinken of 's avonds genieten van een drankje en een lekkere maaltijd met uitzicht op het atol (een besloten zwemlocatie aan het strand in het Wolderwijd).

En dit alles op loop- en fietsafstand van uw eigen huis!

## Kenmerken

Vraagprijs: € 425.000 k.k.

Aanvaarding: In overleg

Inrichting: Gestoffeerd

## Bouw

Object type: Appartement, galerijflat

Soort bouw: Bestaande bouw

Bouwjaar: 2006

Soort dak: Plat dak bedekt met bitumineuze dakbedekking

## Oppervlakte en inhoud

Woonoppervlakte: 97 m<sup>2</sup>

Perceeloppervlakte: 620 m<sup>2</sup>

Inhoud: 320 m<sup>3</sup>

Externe bergruimte: 20 m<sup>2</sup>

Gebouwgebonden buitenruimte: 6 m<sup>2</sup>

## Indeling

Aantal kamers: 3 kamers (2 slaapkamers)

Aantal badkamers: 1 badkamer

Badkamervoorzieningen: Wastafelmeubel, walk in douche

Aantal woonlagen: 1 woonlaag

Voorzieningen: Glasvezelkabel

## Energie

Energie label: A

Isolatie: Volledig geïsoleerd

Verwarming: Cv-ketel

Warm water: Cv-ketel

Cv ketel: Hr, gas, combiketel, uit 2006, eigendom

## Buitenruimte

Ligging: In centrum

Balkon dakterras:

Balkon aanwezig

## Bergruimte

Schuur berging:

Box

Voorzieningen schuur:

Elektra

Soort parkeergelegenheid:

Openbaar parkeren, car park

## Garage

Soort garage:

Inpandig

Capaciteit garage:

1 auto

## VvE Checklist

Inschrijving kvk:

Ja

Jaarlijkse vergadering:

Ja

Periodieke bijdrage:

Ja

Reservefonds aanwezig:

Ja

Onderhoudsplan:

Ja

Opstalverzekering:

Ja



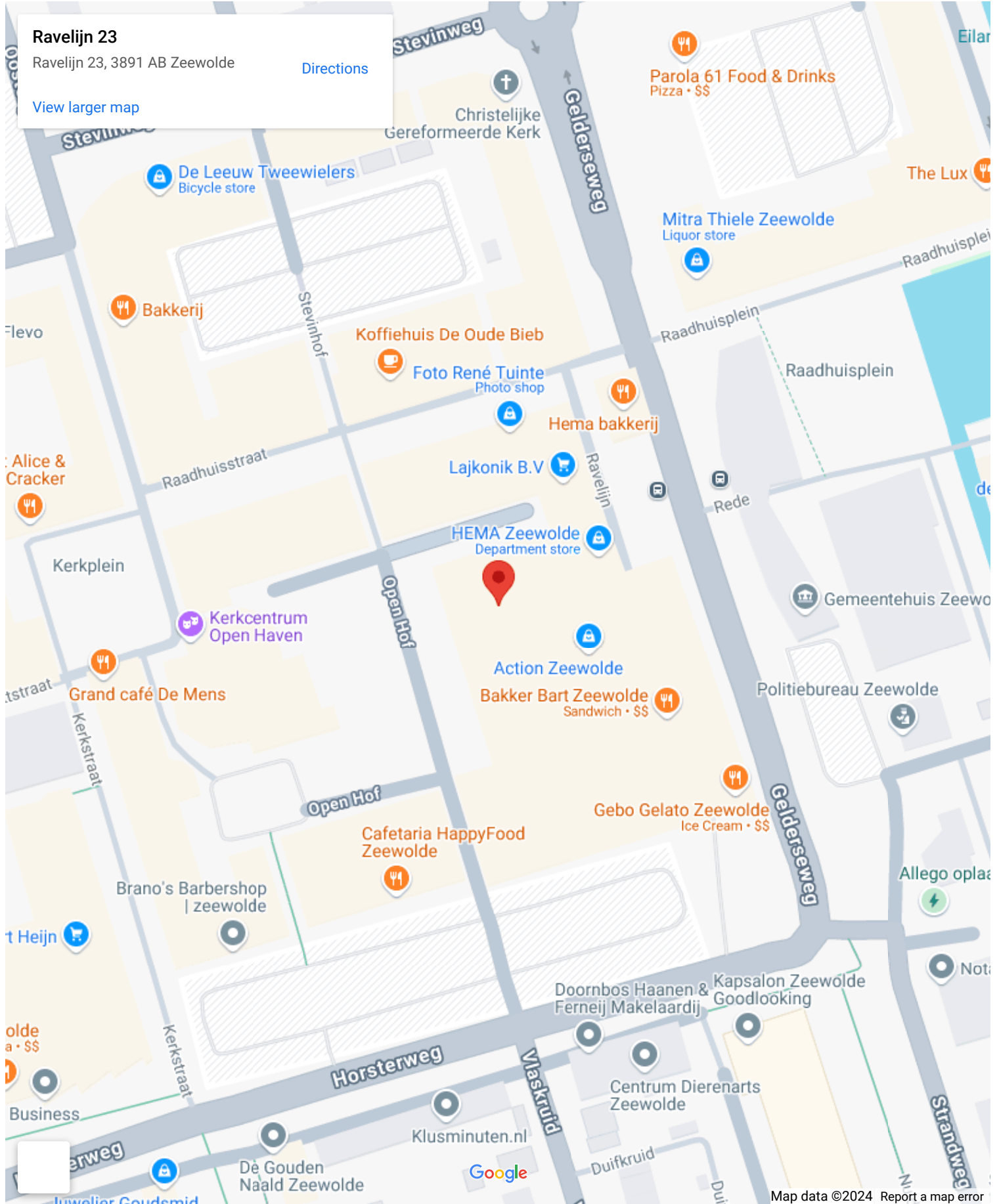
# Op de kaart

## Ravelijn 23

Ravelijn 23, 3891 AB Zeewolde

[Directions](#)

[View larger map](#)



# Op de kaart

## Ravelijn 23

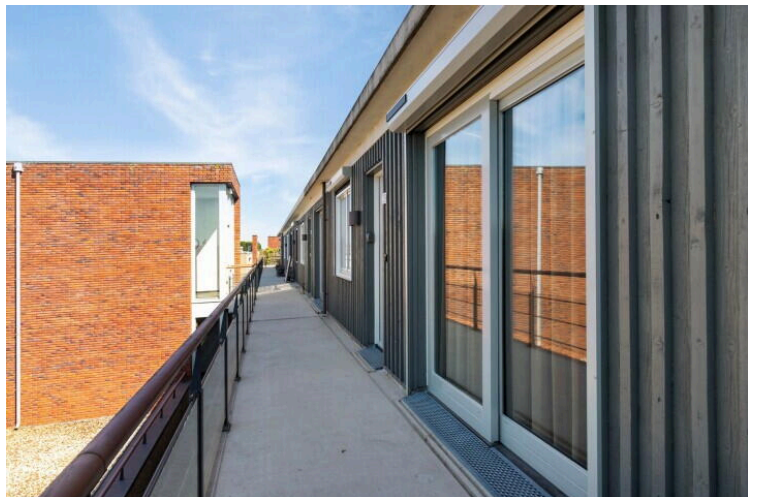
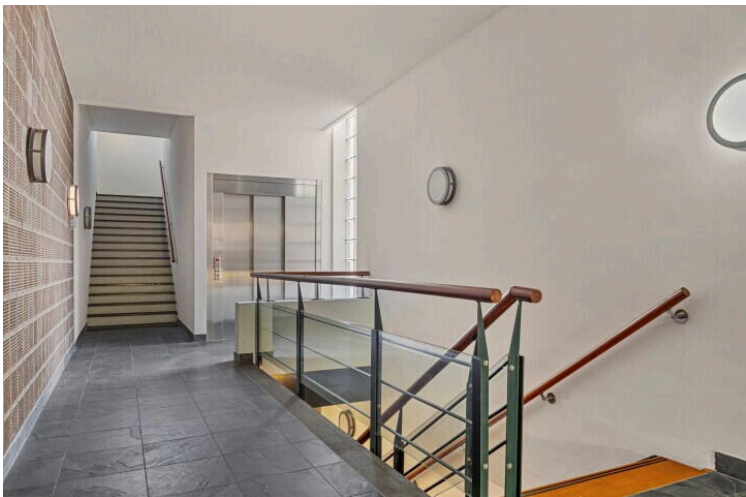
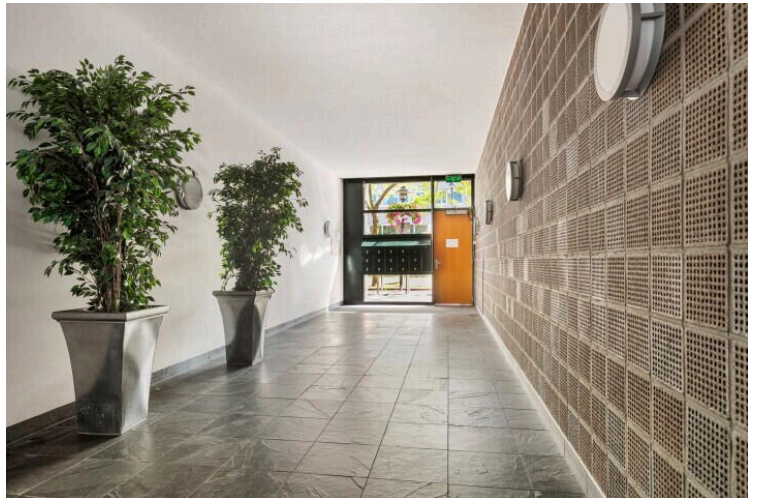
Ravelijn 23, 3891 AB Zeewolde

[Directions](#)

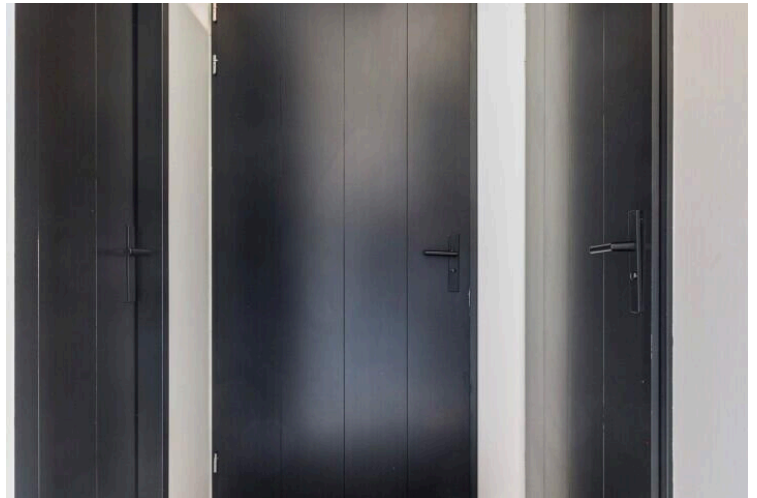
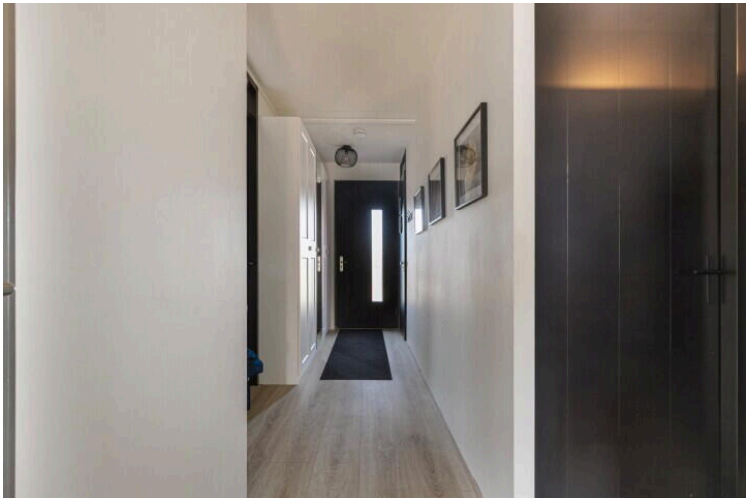
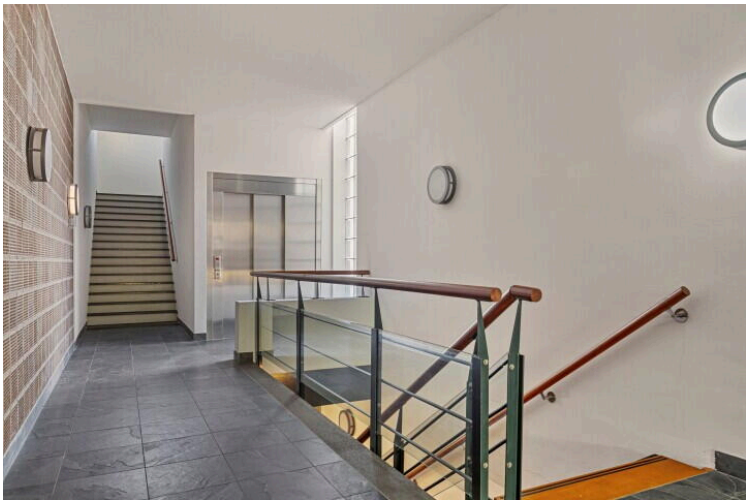
[View larger map](#)







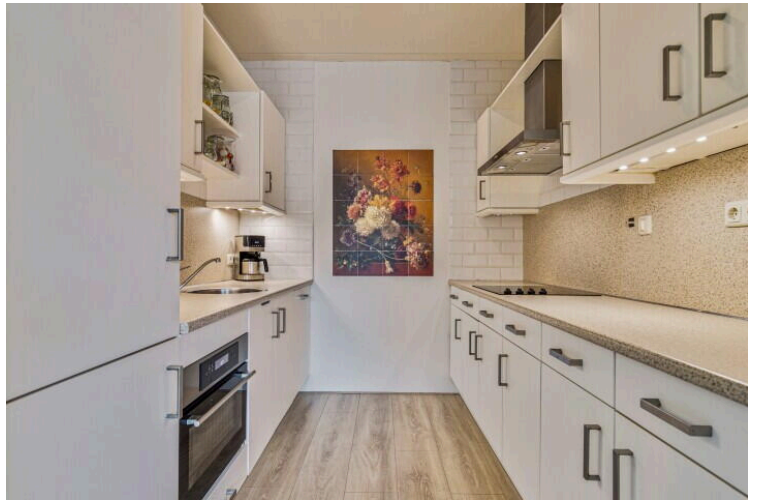




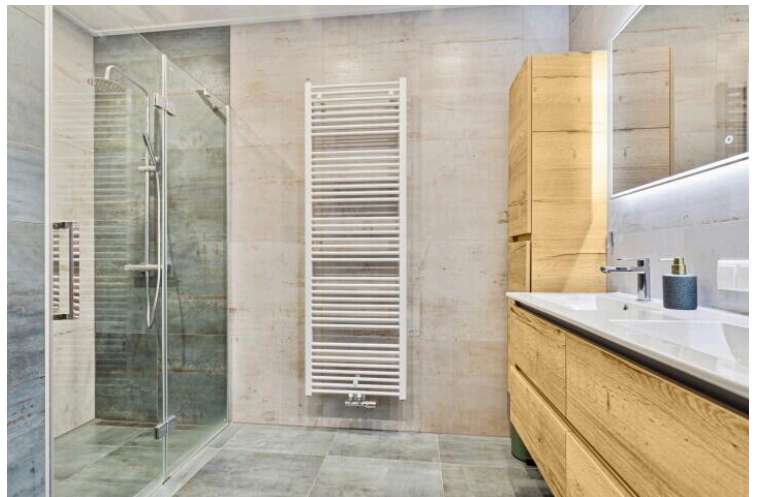




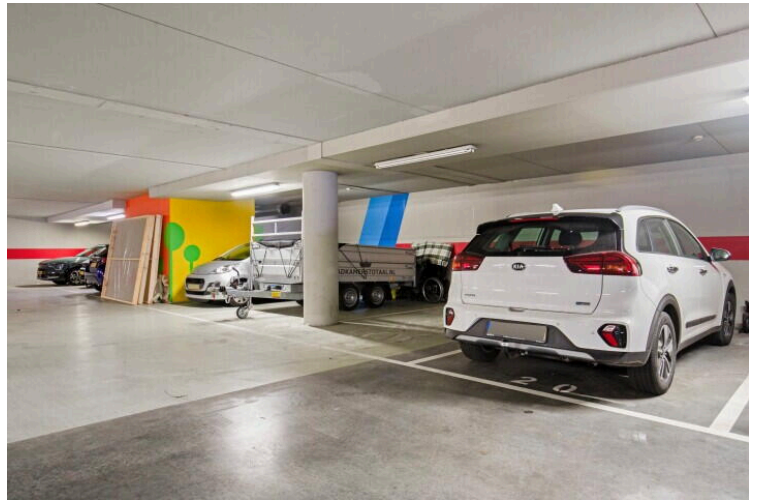
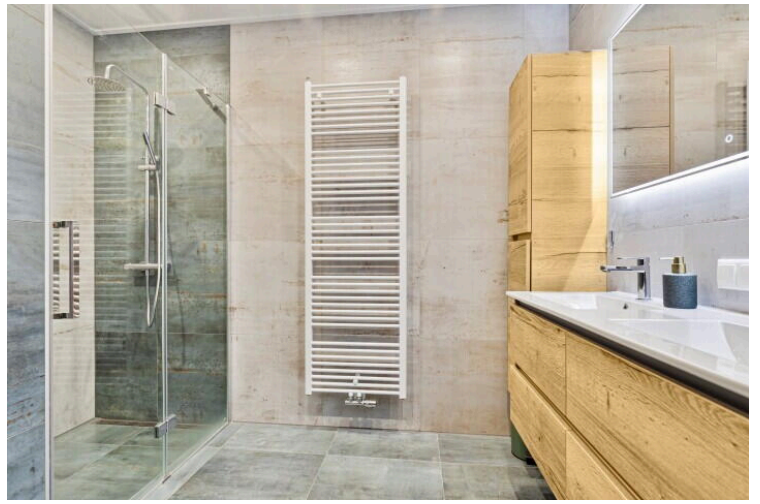




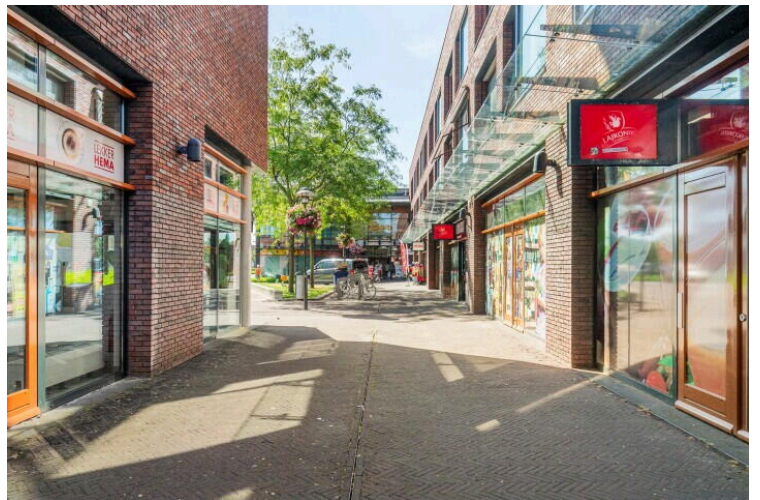
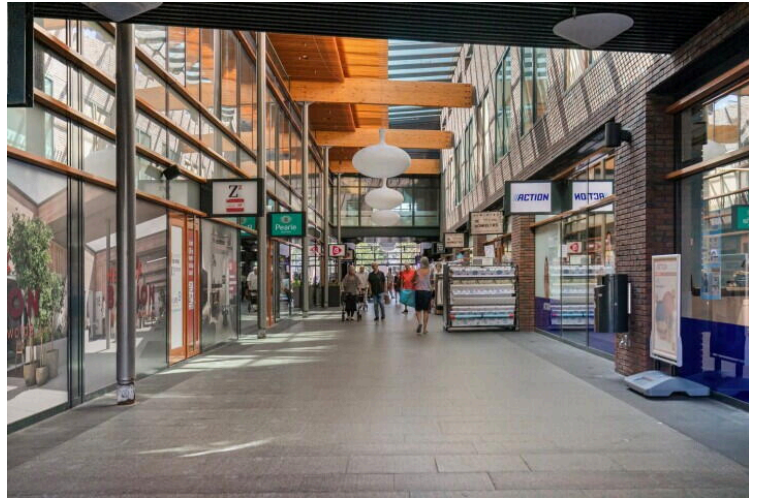


















← 1.91 m →



↑  
3.62 m  
↓

**Deze plattegronden zijn opgemaakt voor indicatieve doeleinden.  
Hieraan kunnen geen rechten worden ontleend.**



← 5.00 m →



↑ 2.50 m ↓

**Deze plattegronden zijn opgemaakt voor indicatieve doeleinden.  
Hieraan kunnen geen rechten worden ontleend.**

Ravelijn 23

www.ravelijn23.nl

