

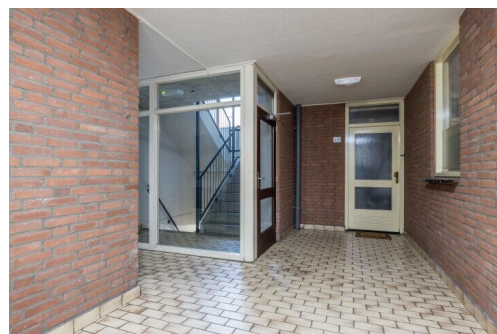
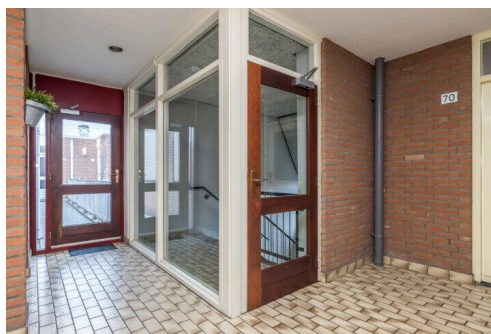
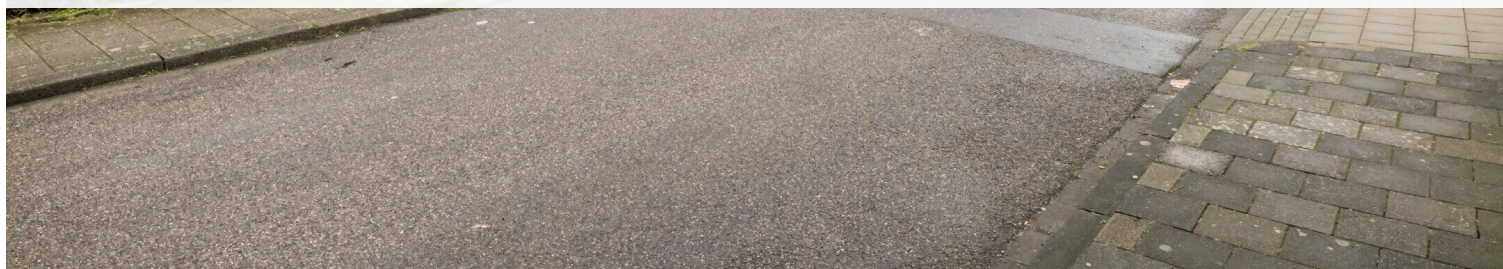
Landgraaf

Romeinenplein 64 | Vraagprijs € 165.000 k.k.

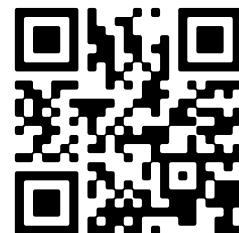


BESCHIKBAAR

WWW.ROMEINENPLEIN64.NL



Type object:	Appartement, portiekflat
Bouwjaar:	1981
Woonoppervlakte:	67 m ²
Inhoud:	211 m ³
Aantal kamers:	2 kamers (2 slaapkamers)
Website:	www.romeinenplein64.nl



Omschrijving

Romeinenplein 64, 6372 EM Landgraaf

Romeinenplein 64 Landgraaf (Schaesberg)

Vraagprijs: € 165.000 euro k.k.

Aanvaarding: per direct

Het appartement is ideaal voor starters!!

Gemoderniseerd instapklaar hoek appartement op de 3e verdieping gelegen nabij het centrum van Schaesberg/Landgraaf, voorzien van o.a. een ruime woonkamer met veel lichtinval, 2 slaapkamers, moderne badkamer en keuken, balkon en eigen berging.

Het appartement is gunstig gelegen en op loopafstand van alle dagelijkse voorzieningen, openbaar vervoer en uitvalswegen.

INDELING:

Souterrain:

Berging (ca. 6 m²).

Begane grond:

Gezamenlijke entree met bellenplateau (intercom), brievenbussen en het trappenhuis.

Derde verdieping:

Hal/entree met toegang tot de beide slaapkamers, woonkamer, separaat betegeld toilet (2019), washok en de meterkast. De lichte woonkamer met een laminaat vloer, biedt toegang tot de open keuken, het balkon en is voorzien van veel lichtinval. De moderne keuken (2019) met koel-vriescombinatie, oven, 4-pits inductiekookplaat, afzuigkap, vaatwasser en de spoelbak. Geheel betegelde badkamer (2019) is voorzien van inloopdouche met wastafel en design radiator. De slaapkamers zijn respectievelijk ca. 7m² en 9m². Ook beide slaapkamers en de hal is voorzien van een laminaat vloer.

Bijzonderheden:

- Bouwjaar 1981
- Geen lift installatie in complex aanwezig
- Woonoppervlakte ca. 67m²/ inhoud 211 m³
- Badkamer/ keuken/ toilet (2019 gemoderniseerd)
- Cv (eigendom) ketel van het merk Intergas (2008)
- Energielabel C
- VE-kosten €145,83 per maand (incl. o.a. opstalverzekering, schoonmaak algemene ruimtes, waterverbruik etc.)
- Gemoderniseerd appartement met 2 ruime slaapkamers
- Voorzien van kunststof en houten kozijnen met isolerende beglazing
- Voldoende parkeergelegenheid rondom het appartement
- Op loopafstand van alle dagelijkse voorzieningen
- Aanvaarding per direct

Voor de exacte maten verwijzen we naar de presentatie met de bijgevoegde plattegronden.

Voor het maken van een afspraak kunt u contact opnemen met verkopend makelaar: Tom van Houtem (06-20269830)

Disclaimer;

* Alle maten zijn circa maten;

* Aan deze presentatie kunnen geen rechten worden ontleend;

* De waarborgsom/bankgarantie is 10% van de koopsom. De koper dient deze binnen 2 weken nadat het financieringsvoorbehoud is verlopen bij de desbetreffende notaris te deponeren;

* Koper is te allen tijde gerechtigd voor eigen rekening een bouwkundige keuring te (laten) verrichten dan wel andere adviseurs te raadplegen teneinde een goed inzicht te verkrijgen in de staat van onderhoud;

* Ter bescherming van de belangen van zowel koper als verkoper, wordt uitdrukkelijk gesteld dat een koopovereenkomst met betrekking tot deze onroerende zaak eerst dan tot stand komt nadat koper en verkoper de koopovereenkomst hebben getekend ("schriftelijkheidsvereiste")

Kenmerken

Vraagprijs: € 165.000 k.k.

Aanvaarding: Direct

Bouw

Object type: Appartement, portiekflat

Soort bouw: Bestaande bouw

Bouwjaar: 1981

Soort dak: Plat dak bedekt met bitumineuze dakbedekking

Oppervlakte en inhoud

Woonoppervlakte: 67 m²

Inhoud: 211 m³

Externe bergruimte: 6 m²

Gebouwgebonden buitenruimte: 5 m²

Indeling

Aantal kamers: 2 kamers (2 slaapkamers)

Aantal badkamers: 1 badkamers (1 toilet)

Badkamervoorzieningen: Wasbak, walk in douche

Aantal woonlagen: 2 woonlagen

Energie

Energie label: C

Buitenruimte

Ligging: Aan rustige weg, in centrum, in woonwijk

Balkon dakterras: Balkon aanwezig

Bergruimte

Schuur berging: Inpandig

Voorzieningen schuur: Elektra

Soort parkeergelegenheid: Openbaar parkeren

VvE Checklist

Inschrijving kvk: Ja

Jaarlijkse vergadering: Ja

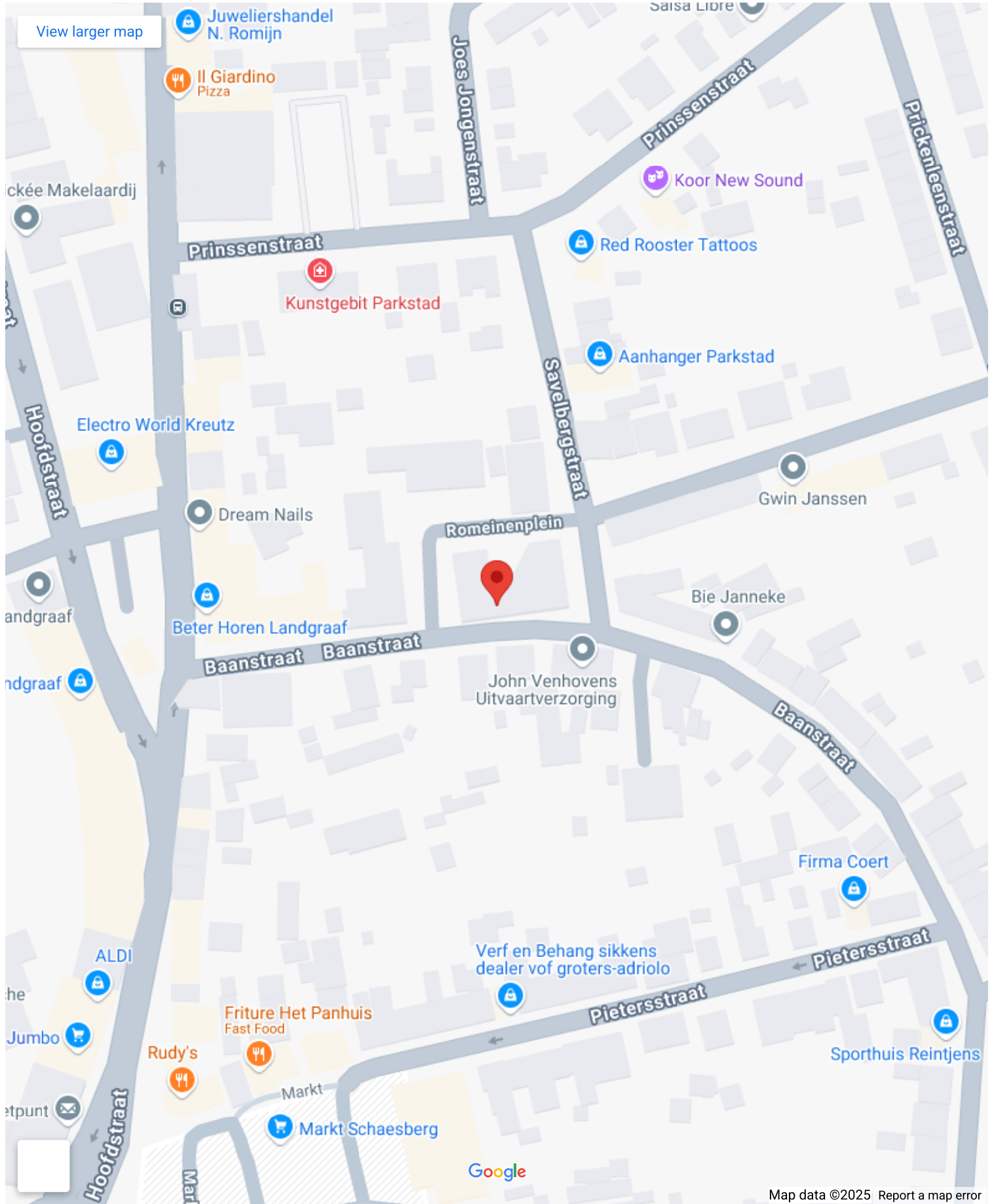
Periodieke bijdrage: Ja

Reservefonds aanwezig: Ja

Onderhoudsplan: Ja

Opstalverzekering: Ja

Op de kaart



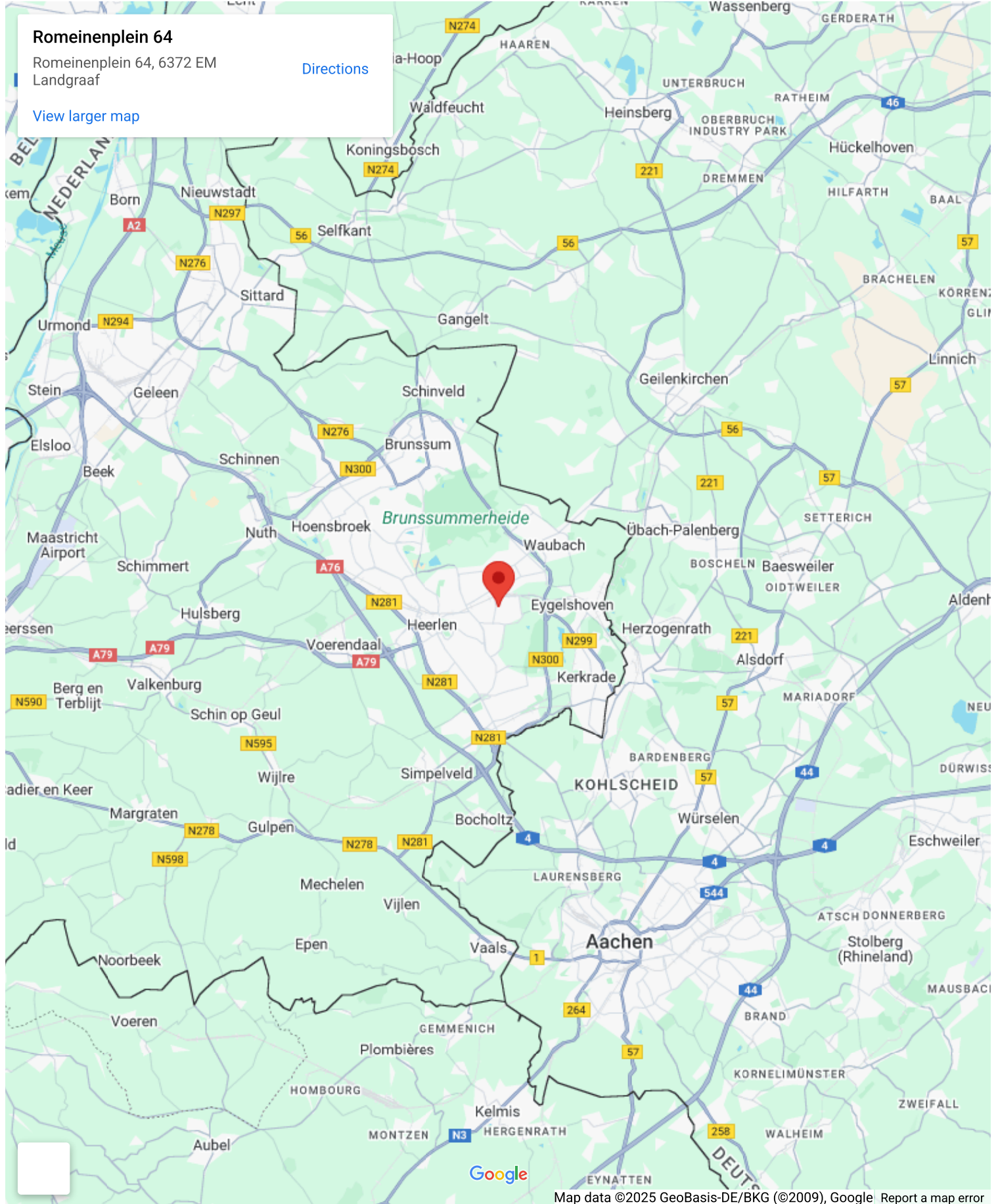
Op de kaart

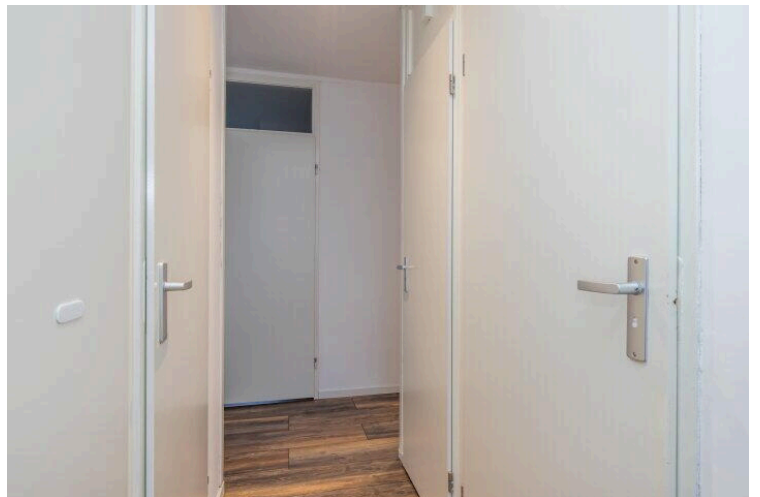
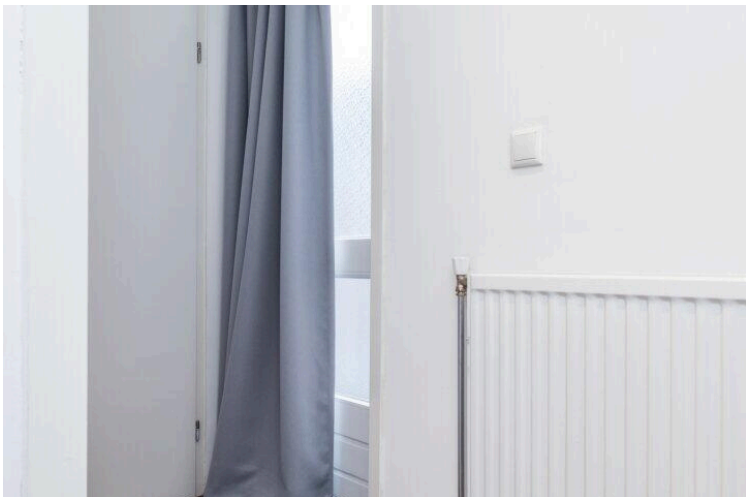
Romeinenplein 64

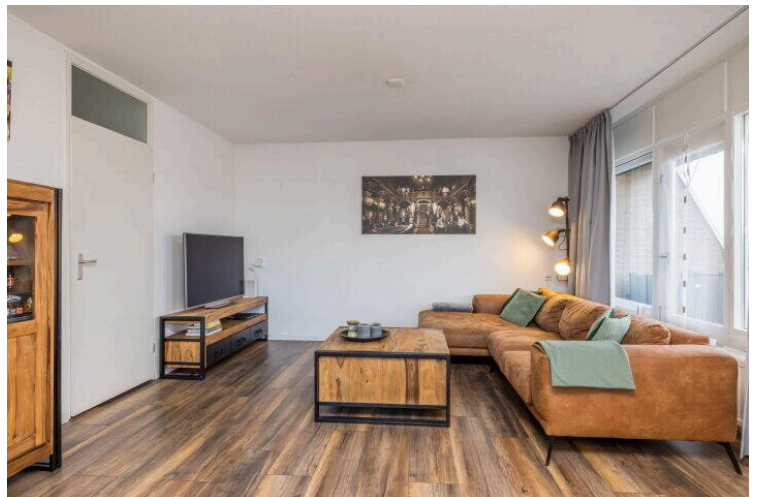
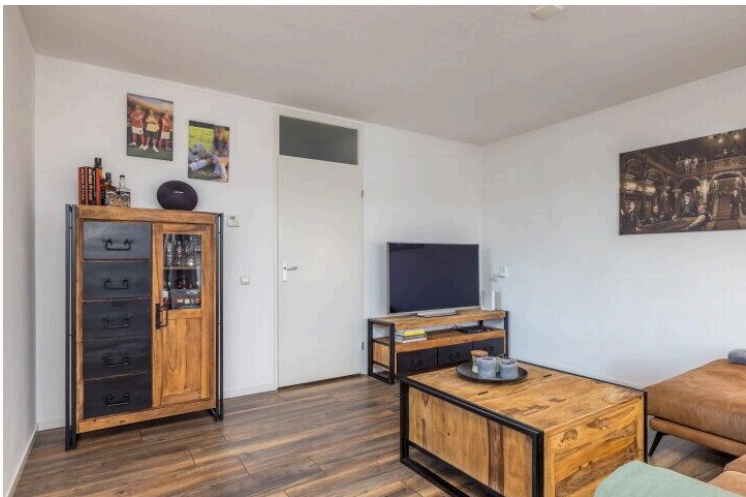
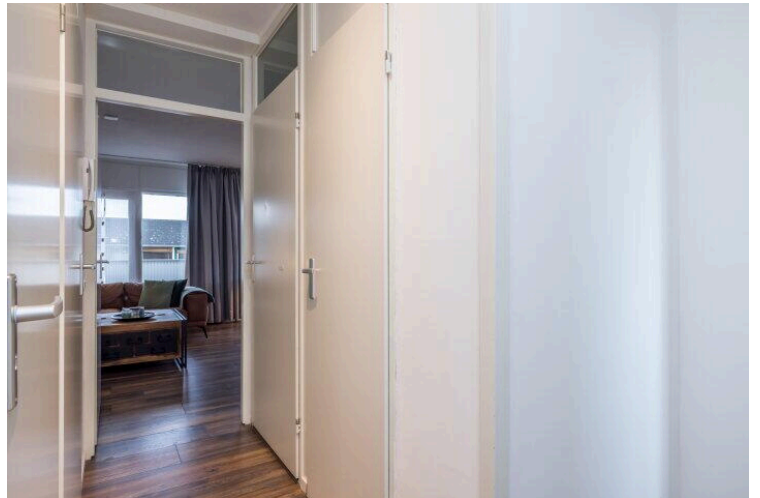
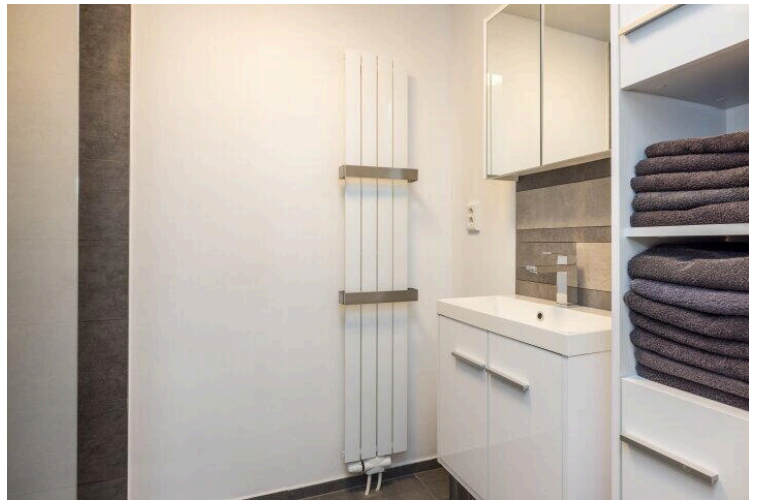
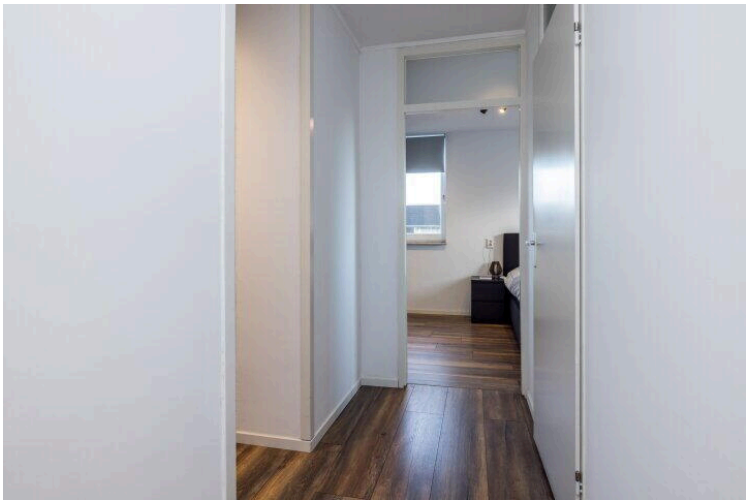
Romeinenplein 64, 6372 EM
Landgraaf

[Directions](#)

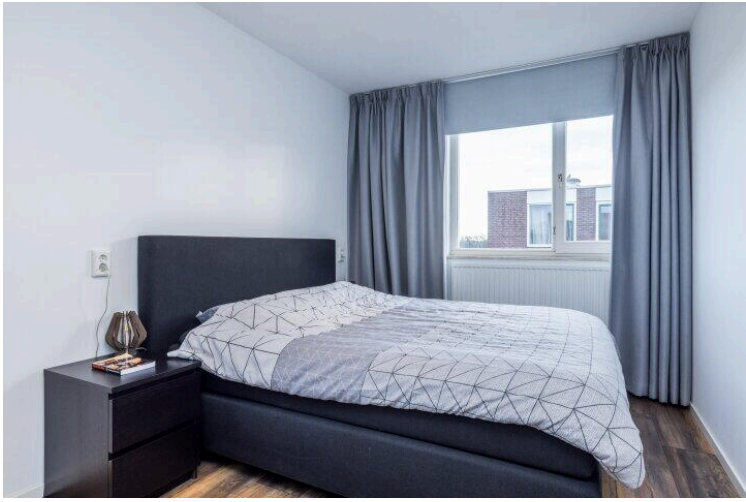
[View larger map](#)

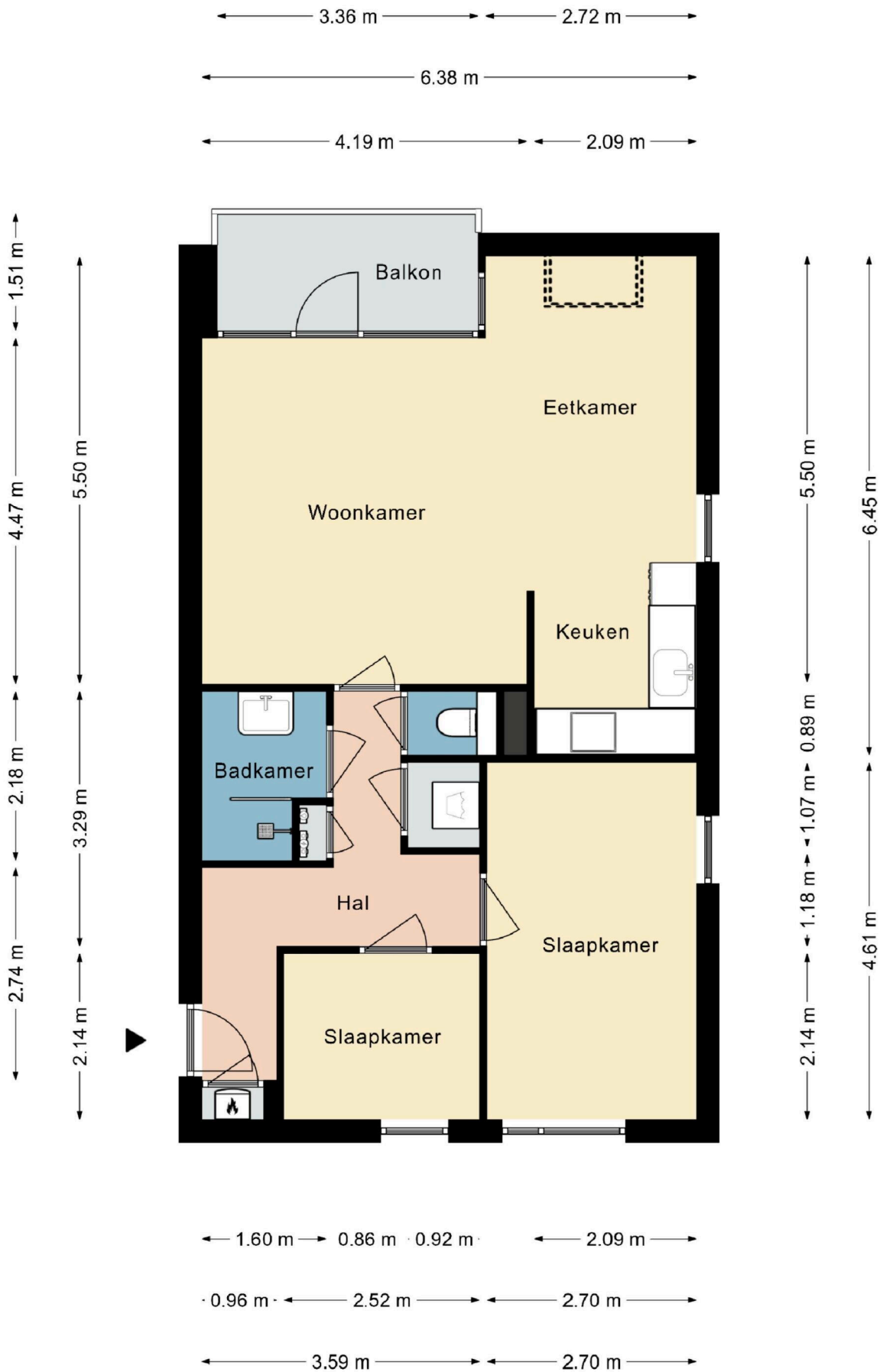




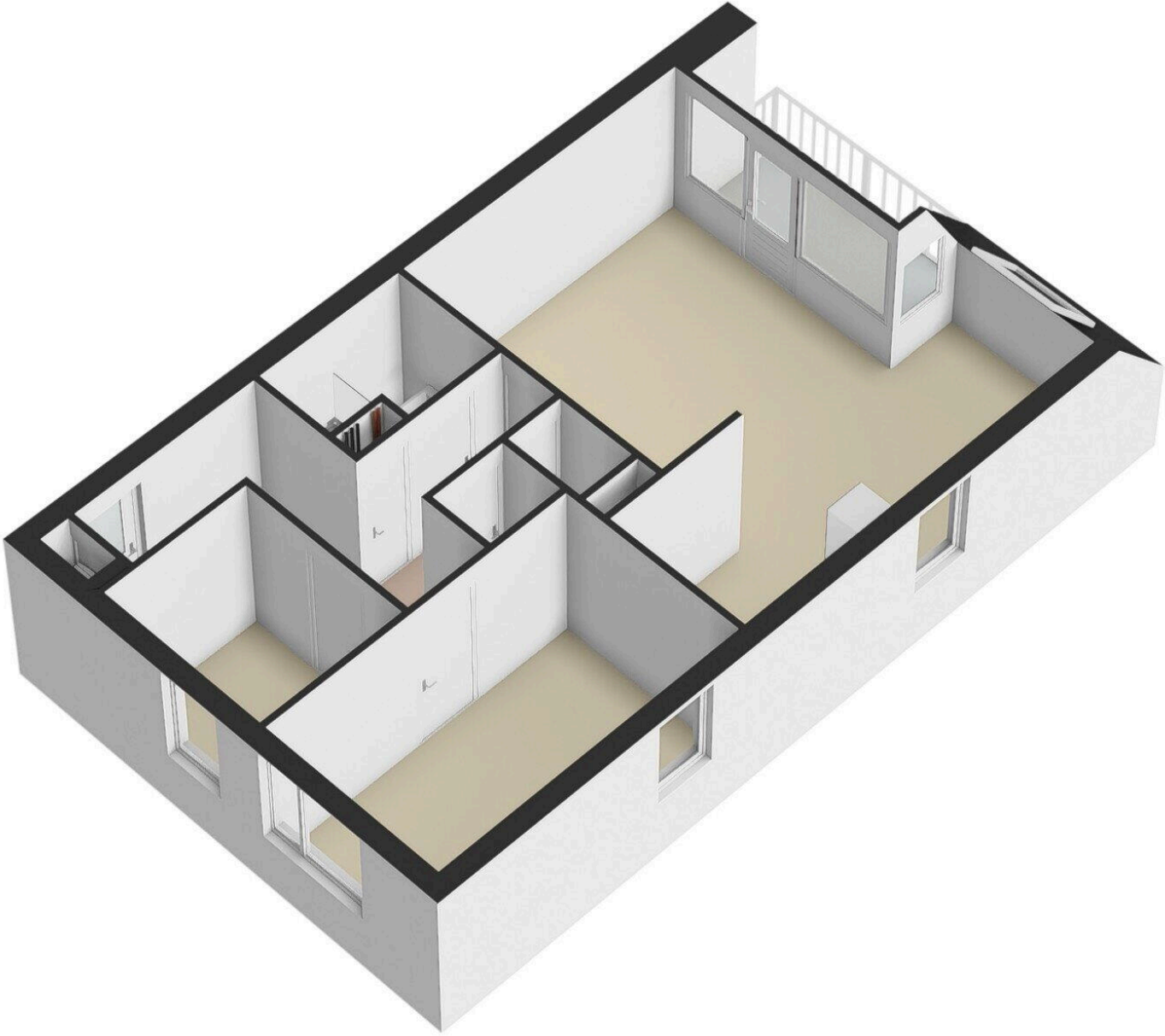


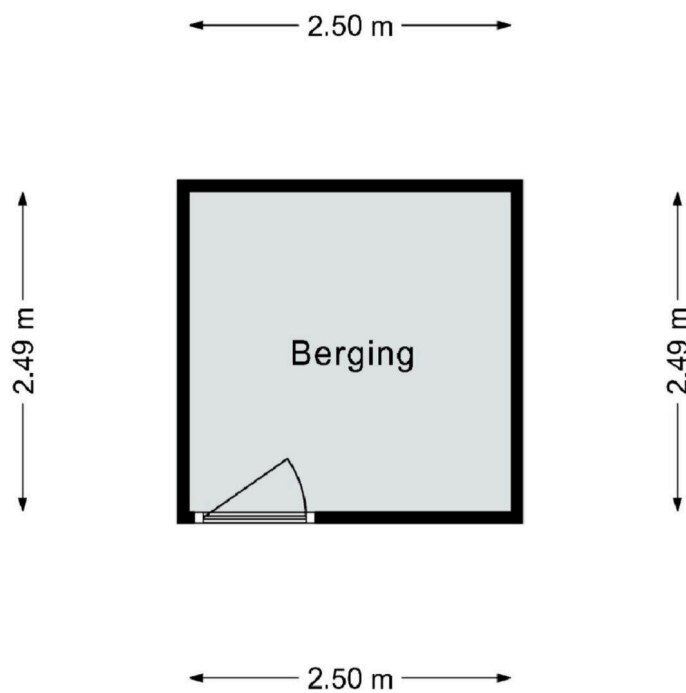




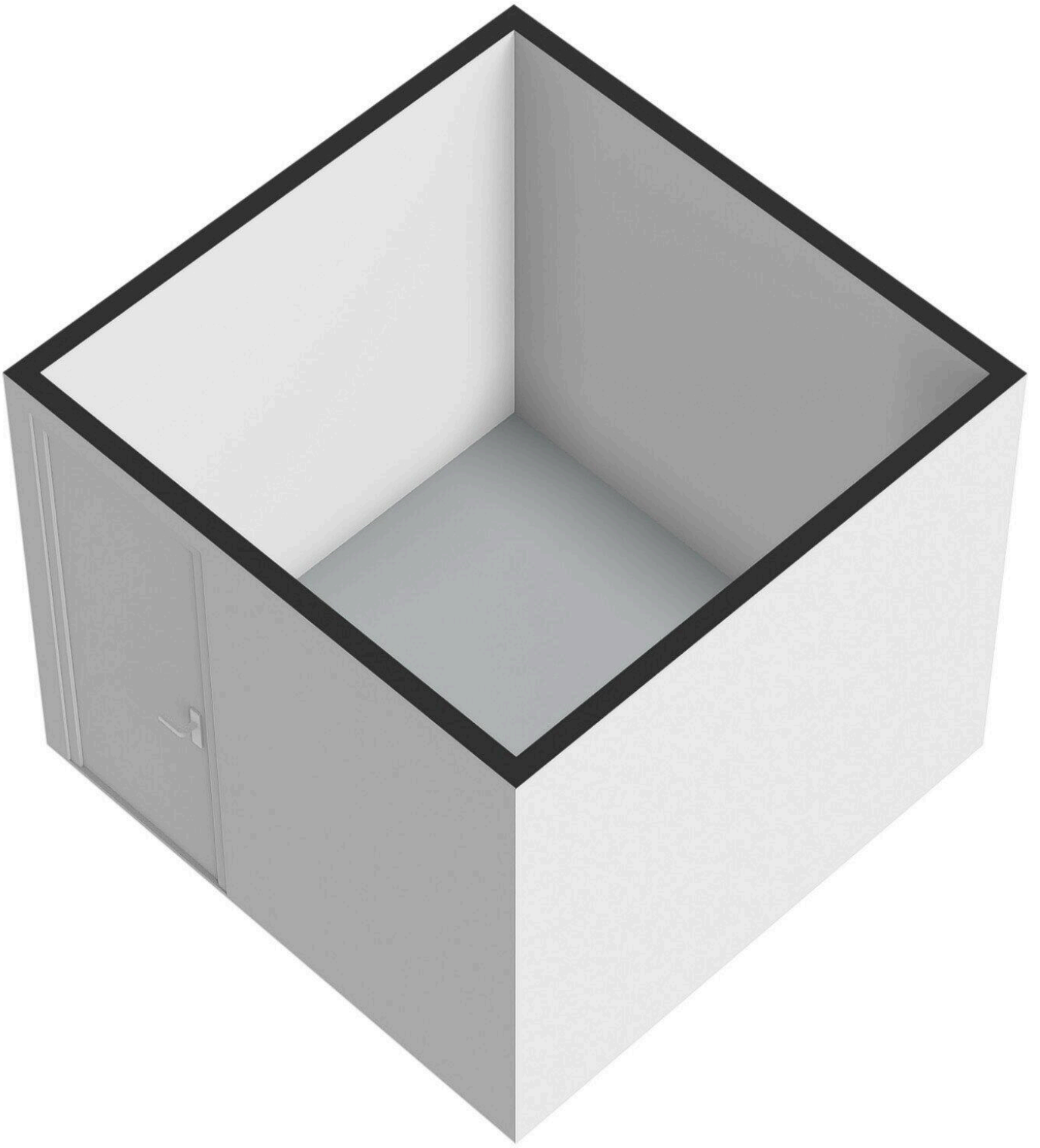


Deze plattegrond dient slechts ter illustratie van de bestaande toestand van de woning.
Hier kunnen geen rechten aan worden ontleend.





Deze plattegrond dient slechts ter illustratie van de bestaande toestand van de woning.
Hier kunnen geen rechten aan worden ontleend.



Romeinenplein 64

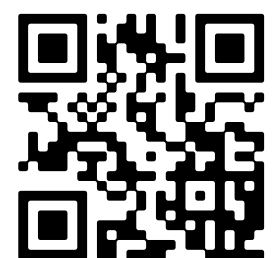
www.romeinenplein64.nl



Dichtbij Vastgoed

Desteijnstraat 33
6367 DA, Voerendaal

www.dichtbijvastgoed.nl
045 - 820 0202



Scan Mij!