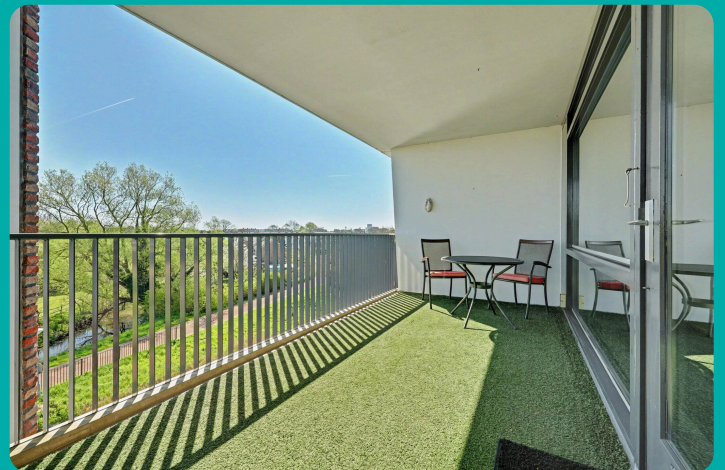




www.rubenslaan168.nl

Voor meer informatie



- 🏠 Rubenslaan 168, Vlissingen
- 💶 Vraagprijs: € 459.000 k.k.
- 🏠 Woonoppervlakte: 113 m²
- 🛏️ Kamers: 3 kamers (2 slaapkamers)
- 🌱 Energielabel: A



📱 Scan Mij!

Omschrijving

Rubenslaan 168, 4383 WH Vlissingen

Ruim appartement van ca. 113 m² met 2 slaapkamers en een fijn balkon met weids uitzicht. Dit alles is zeer centraal gelegen aan de rand van Vlissingen op fietsafstand van het centrum, strand en duinen.

In het zuidoosten van Vlissingen bevindt zich het luxe appartementengebouw "De Eenhoorn". Dit gebouw maakt deel uit van het geheel van 3 appartementencomplexen genaamd "De Vloot", gebouwd op de plaats waar eens de historische Burcht Maldergem stond. De namen van de complexen refereren aan voorname schepen die onderdeel waren van de VOC, De Zeven Provinciën, De Zeelandia en De Eenhoorn. Per woonlaag bevinden zich slechts 2 appartementen, een garantie voor maximale privacy.

Dit appartement, gelegen op de derde verdieping mag met een woonoppervlak van ca. 113 m² met recht riant genoemd worden. Door de ovale vorm van het complex heeft het appartement een speelse indeling. Tevens beschikt het appartement over royale raampartijen die ervoor zorgen dat u een fraai en rustgevend zicht heeft. Vanaf het balkon, gelegen op het zuidoosten, bestaat het uitzicht uit voornamelijk een groene, parkachtige omgeving en de waterpartij. Kortom een landelijk uitzicht. De ligging van het balkon op het zuidoosten zorgt voor een vroeg zonnetje op het balkon en wanneer het rond twee uur te warm wordt dan zit u heerlijk uit de wind en in de schaduw.

Indeling:

Vanuit de centrale hal op de verdieping heeft u toegang tot het privé gedeelte, de entree is ruimtelijk van opzet en komt uit in de lange hal waaraan alle ruimtes gelegen zijn. De hal geeft toegang tot de lichte en ruime woonkamer waar grote raampartijen zorgen voor een prettige lichtinval en een extra ruimtelijke beleving. Er is plaats voor een riante zithoek en een lange eettafel waar u met een groot gezelschap kunt plaatsnemen. De open keuken zorgt ervoor dat u contact kunt houden met uw gasten en huisgenoten. De woonkamer is voorzien van een fraaie Quickstep laminaatvloer in een lichte kleurstelling. De raampartijen aan de zijkant zijn voorzien van elektrisch bedienbare sunscreens.

De nette keuken heeft een hoekopstelling en is voorzien van inbouwapparatuur en een granieten werkblad. De aangrenzende pantry biedt ruimte om de voorraad op te bergen en eventueel extra apparatuur te plaatsen.

Vanuit de hal is een ruime berging bereikbaar met aansluitingen voor witgoed, de cv opstelling en de unit voor mechanische ventilatie. Hier heeft u de mogelijkheid om kasten te plaatsen voor extra bergruimte. Aan de overzijde van de berging is de toiletruimte voorzien van wandcloset en fonteintje. Aansluitend bevindt zich de badkamer voorzien van een zeer ruime inloopdouche en een wastafel.

Verderop in de hal treft u de logeer/studeerkamer aan. Deze ruimte heeft een oppervlak van ca. 10 m² en is voorzien van een vaste kastenwand met schuifdeuren. De master bedroom bevindt zich aan het eind van de hal. Deze ruimte is met recht een master bedroom te noemen. Hier kunt u met gemak een groot bed en een grote kastenwand kwijt, daarnaast is er dan nog voldoende ruimte om een zitje te creëren, kortom, een prima ruimte van maar liefst ca. 27 m².

Parkeren:

Onder de zes woonlagen van het gebouw is op maaiveldhoogte, over de volle breedte van het gebouw een parkeergarage aanwezig. Het appartement beschikt over een eigen parkeerplek en een afsluitbare berging. De parkeergarage is uitgerust met een elektronisch toegang systeem.

Centrale ruimte:

Aan de voorzijde van het gebouw bevinden zich enkele parkeerplaatsen waar uw gasten kunnen parkeren. Op de begane grond bevinden zich de bergingen en de toegang tot de parkeergarage. Middels de trap of de lift bereikt u de diverse verdiepingen.

Ook zo benieuwd naar deze woning? Bel snel met Bert Bimmel Makelaardij voor een bezichtigingsafspraak. Voor meer informatie verwijzen wij u graag naar onze website. Hier vindt u een uitgebreide presentatie van deze woning.

Kenmerken

Vraagprijs: € 459.000 k.k.

Aanvaarding: In overleg

Bijdrage vve: € 254.94 p/m

Bouw

Object type: Portiekflat, appartement

Soort bouw: Bestaande bouw

Bouwjaar: 2006

Soort dak: Plat dak bedekt met bitumineuze dakbedekking

Oppervlakte en inhoud

Woonoppervlakte: 113 m²

Inhoud: 355 m³

Externe bergruimte: 5 m²

Gebouwgebonden buitenruimte: 14 m²

Indeling

Aantal kamers: 3 kamers (2 slaapkamers)

Aantal badkamers: 1 badkamer

Badkamervoorzieningen: Wastafel, inloopdouche

Aantal woonlagen: 1 woonlaag

Voorzieningen: Mechanische ventilatie, tv-kabel, buitenzonwering, lift

Energie

Energielabel: A

Isolatie: Dakisolatie, muurisolatie, vloerisolatie, hr glas

Verwarming: Cv-ketel

Warm water: Cv-ketel

Cv ketel: Intergas combiketel gas gestookt uit 2006 (eigendom)

Buitenruimte

Ligging: Aan water, aan park, in woonwijk, vrij uitzicht, open ligging, landelijk gelegen

Balkon dakterras: Balkon

Tuin: Geen tuin

Bergruimte

Schuur berging: Inpandig

Voorzieningen schuur: Voorzien van elektra

Soort parkeergelegenheid: Openbaar parkeren, parkeergarage

Garage

Soort garage: Parkeerkelder

VvE Checklist

Inschrijving kvk: Ja

Jaarlijkse vergadering: Ja

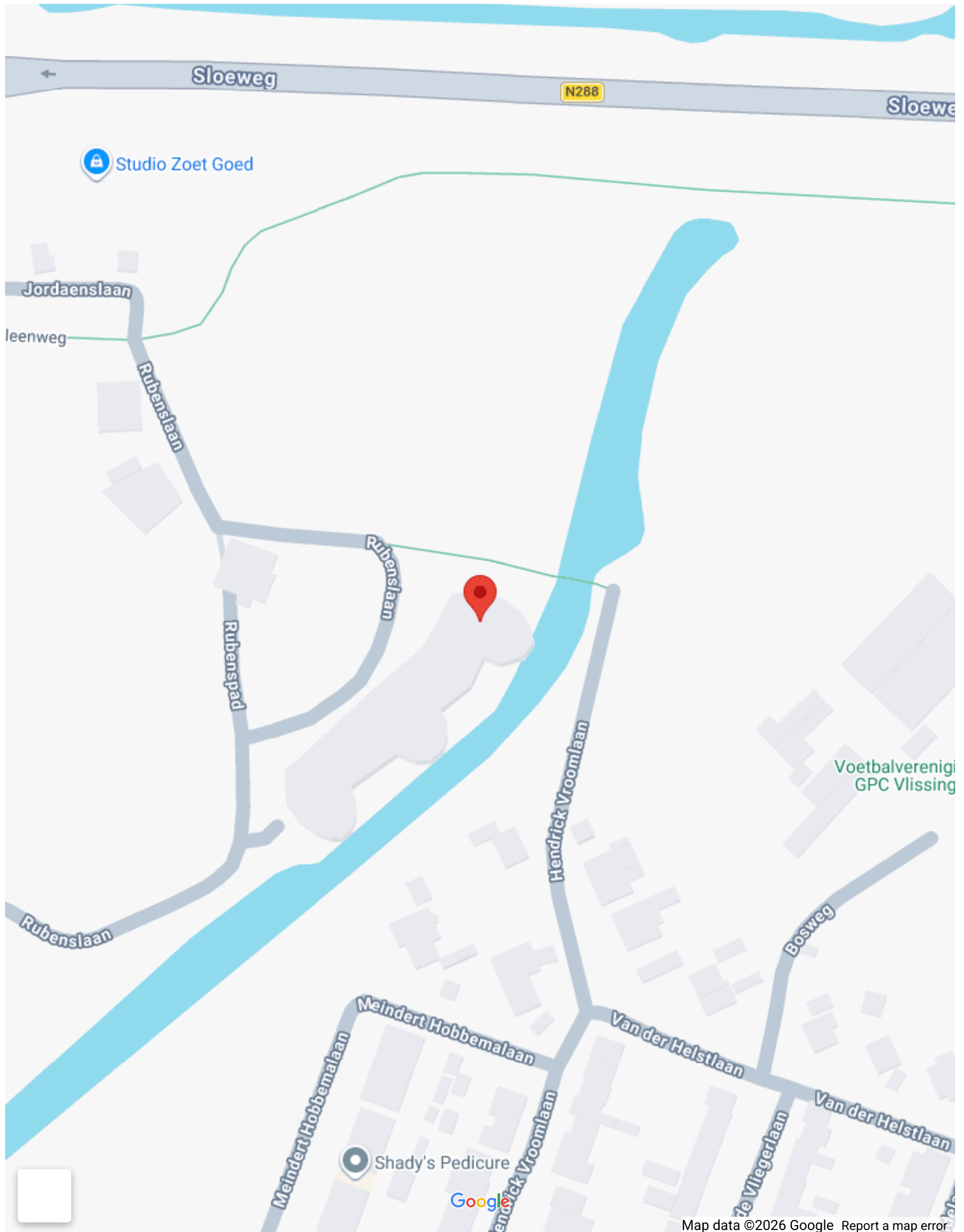
Periodieke bijdrage: Ja, € 254.94 p/m

Reservefonds aanwezig: Ja

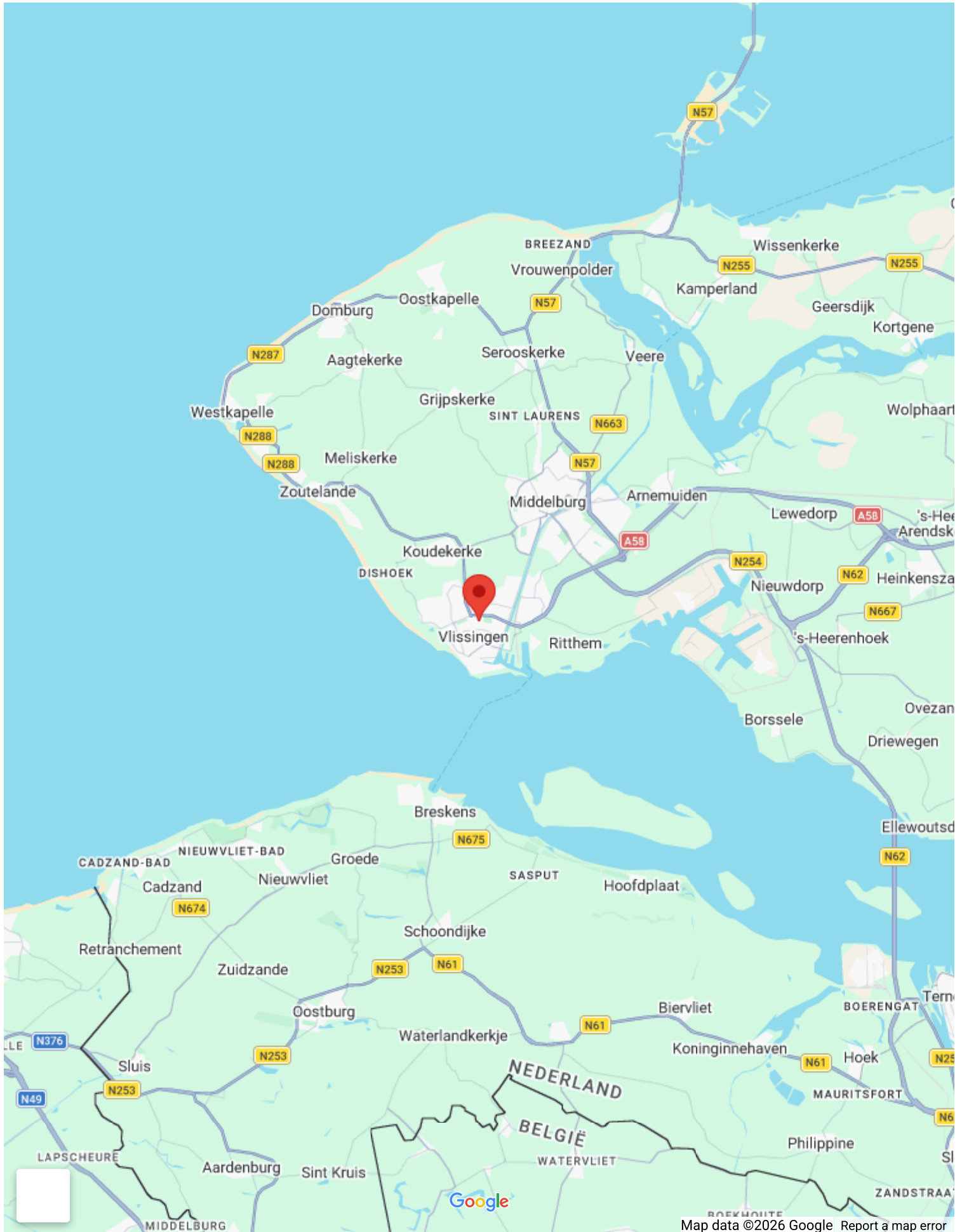
Onderhoudsplan: Ja

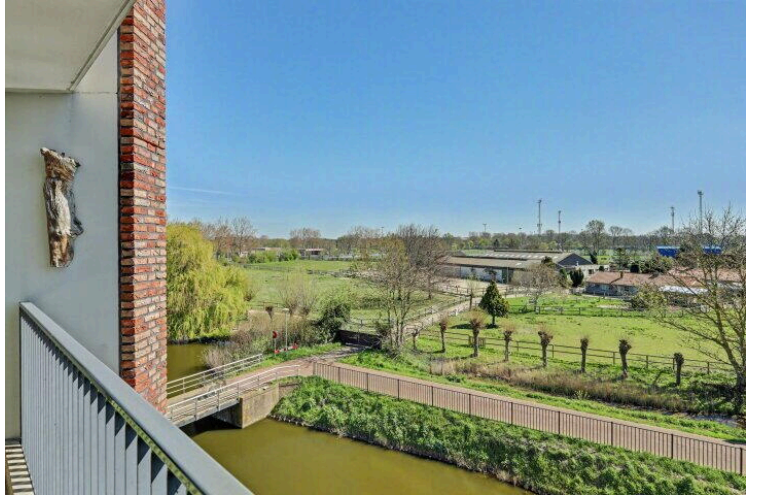
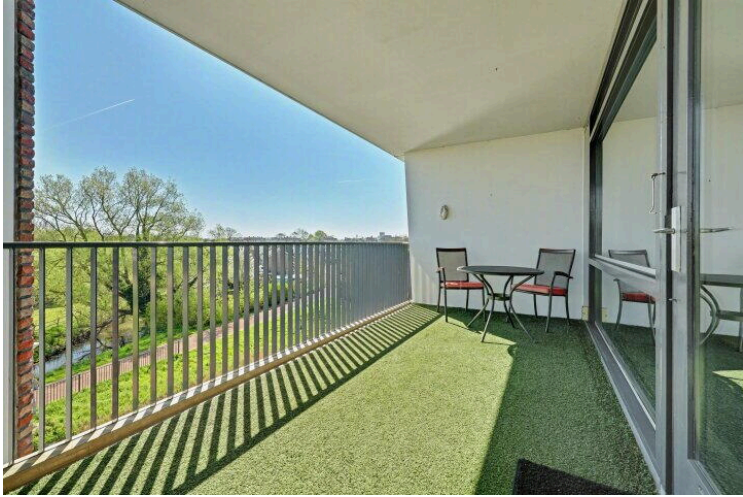
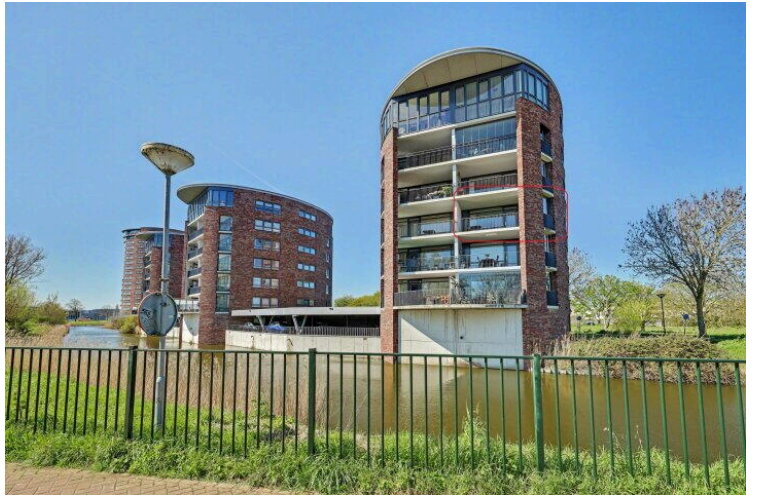
Opstalverzekering: Ja

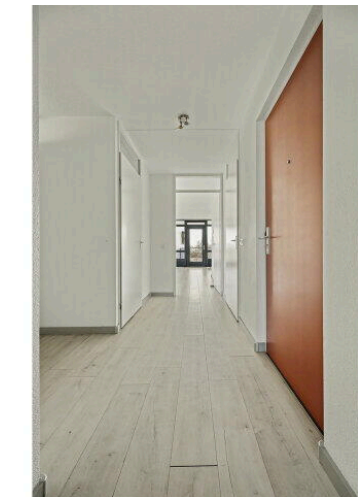
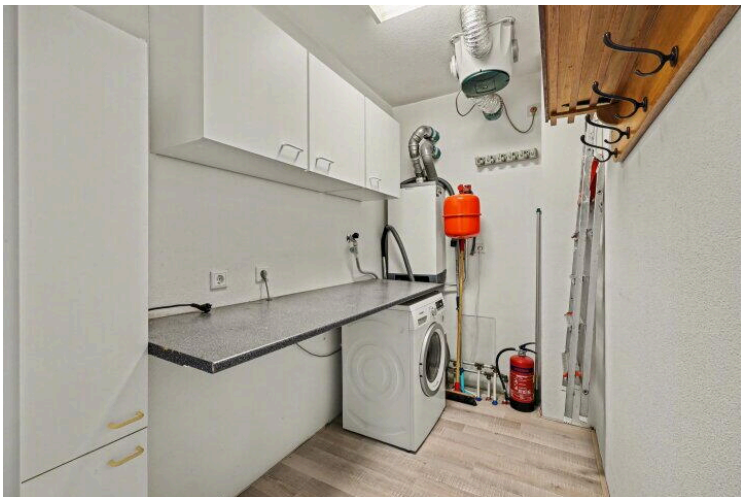
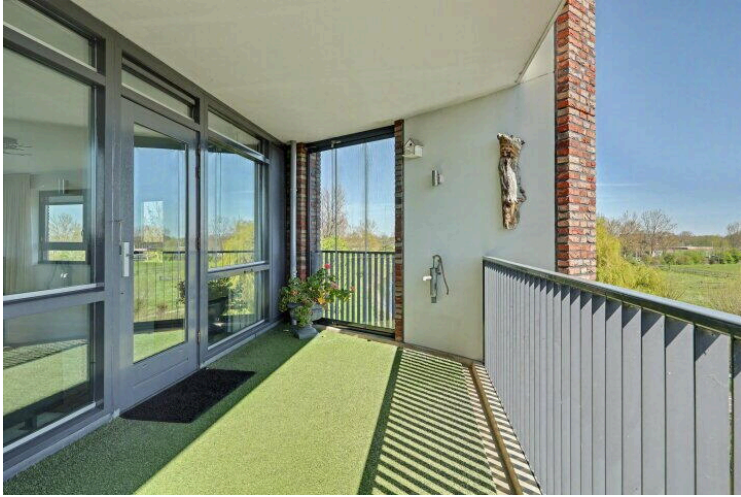
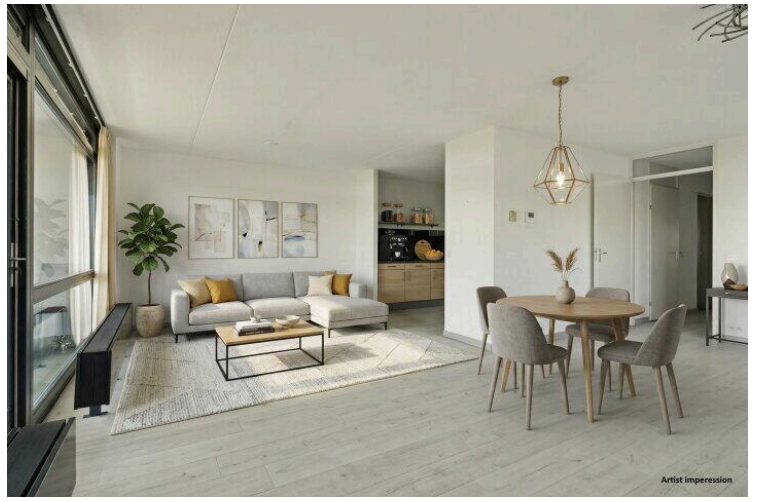
Op de kaart

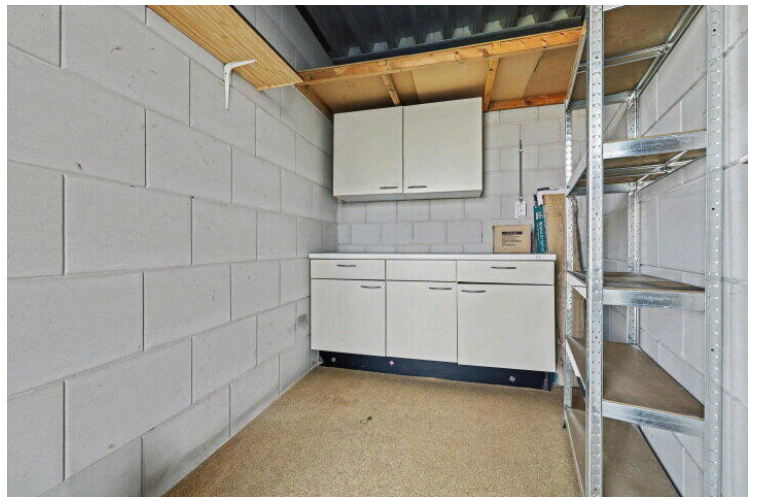
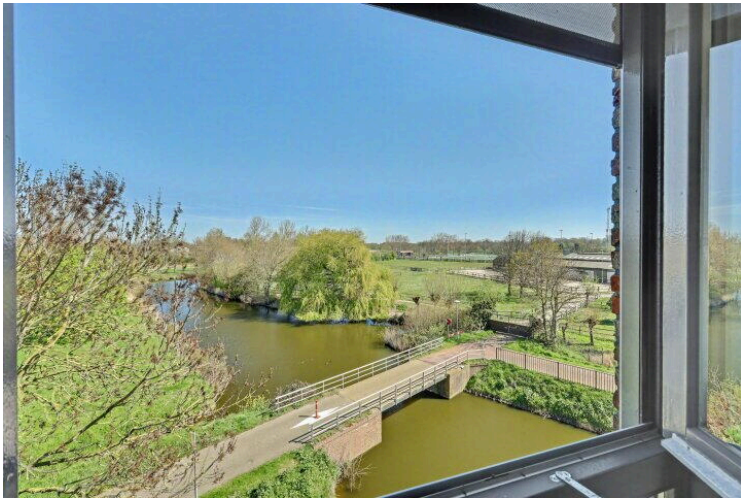
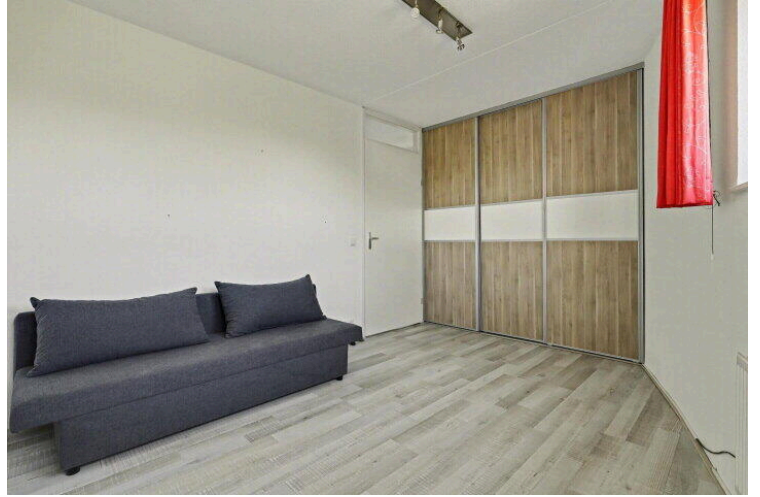


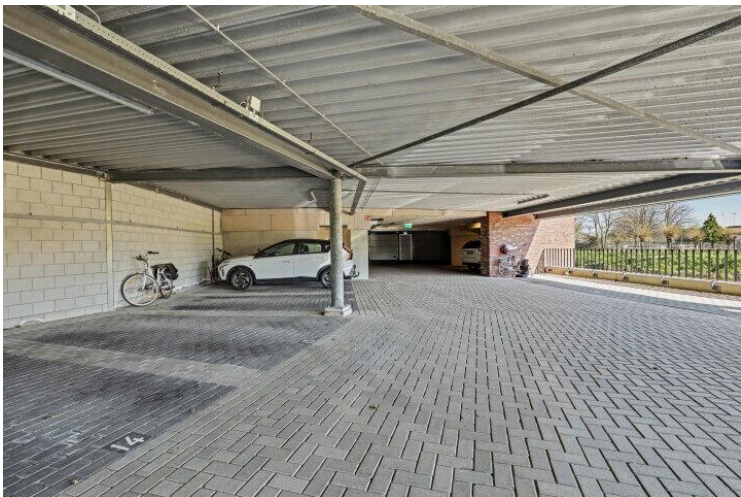
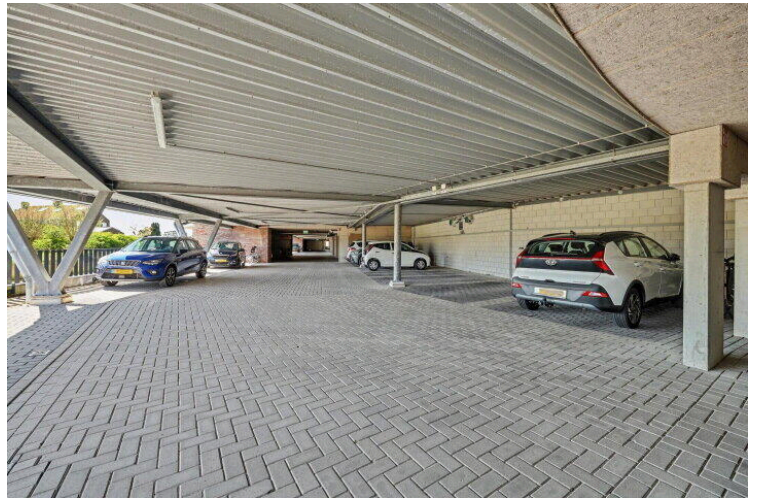
Op de kaart

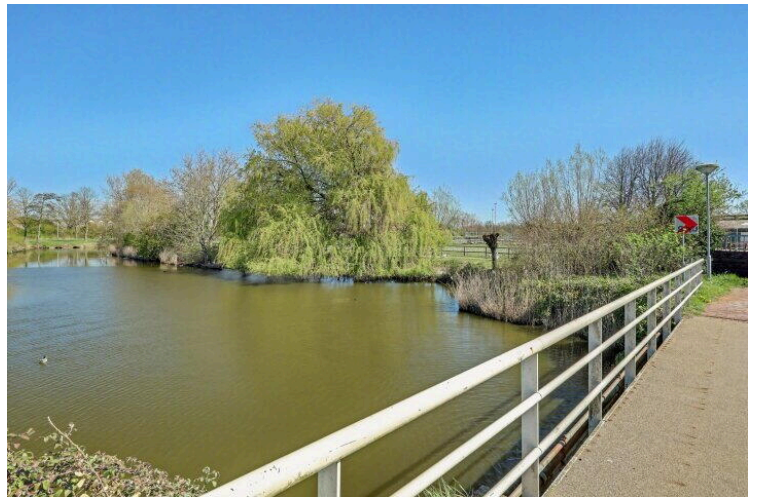








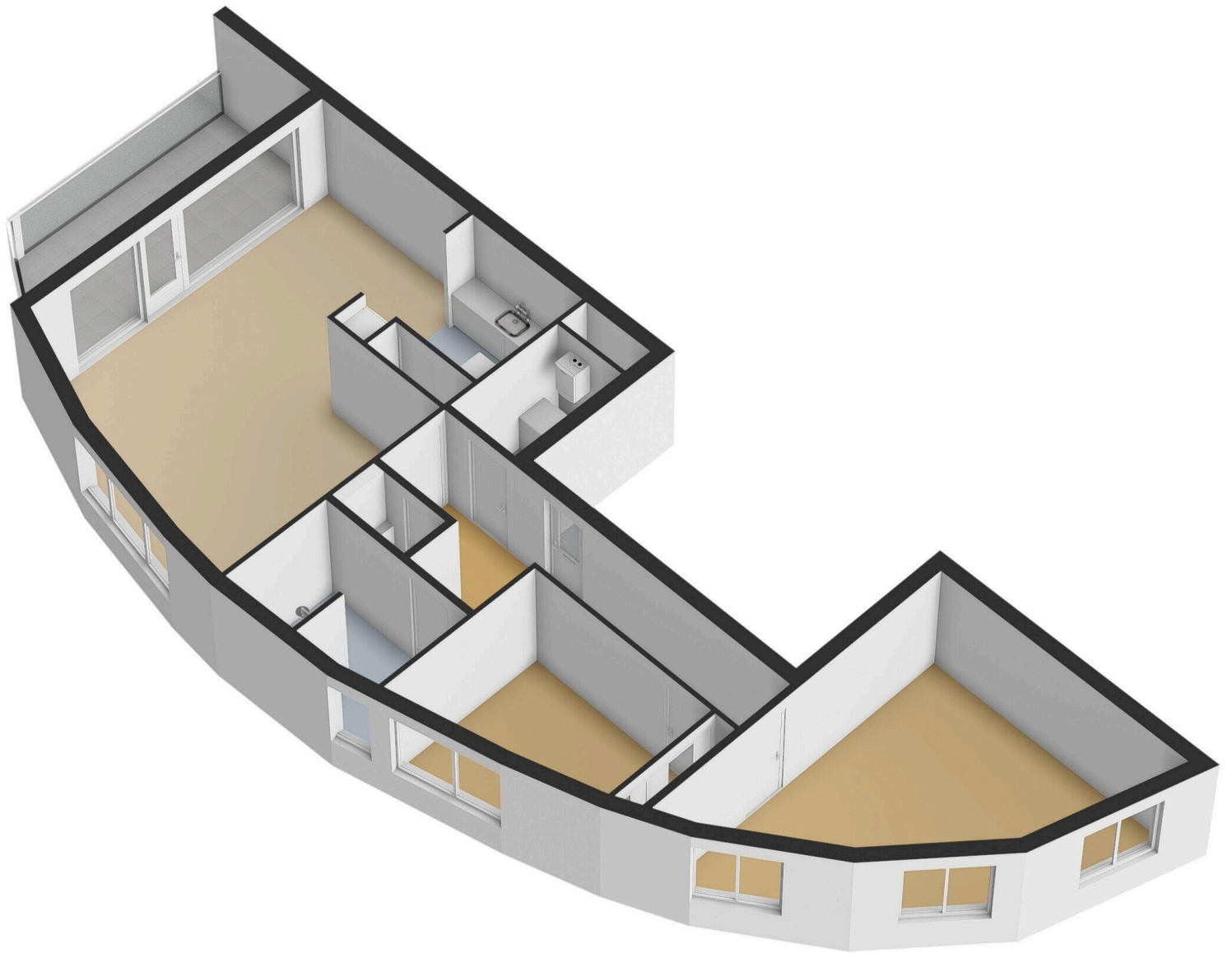






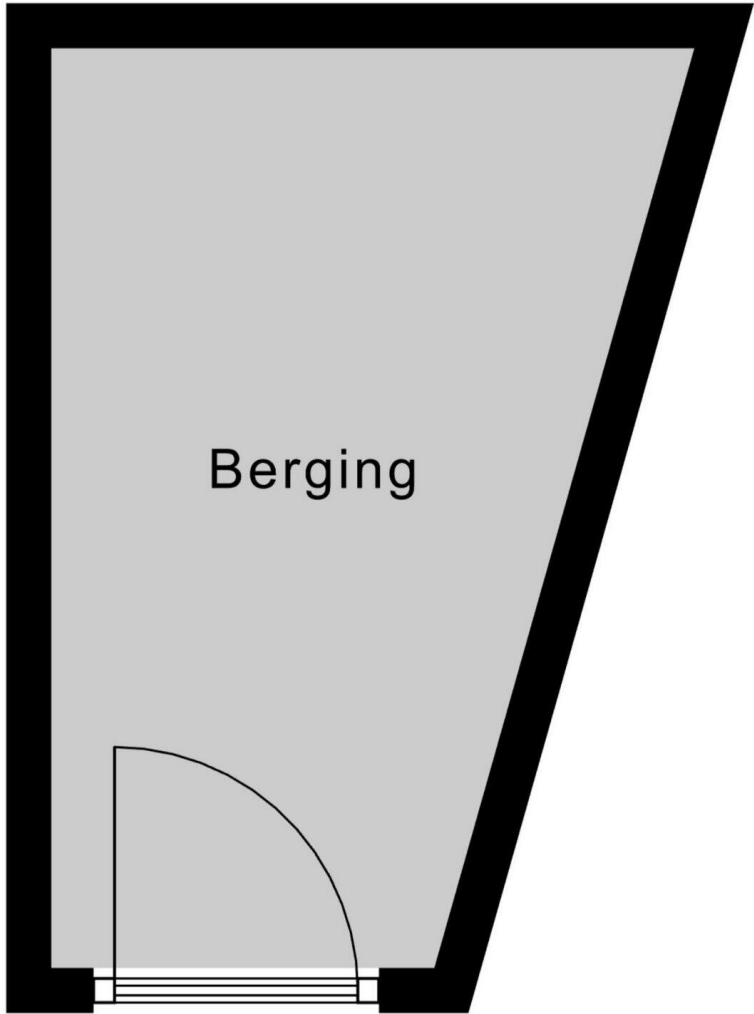


Appartement



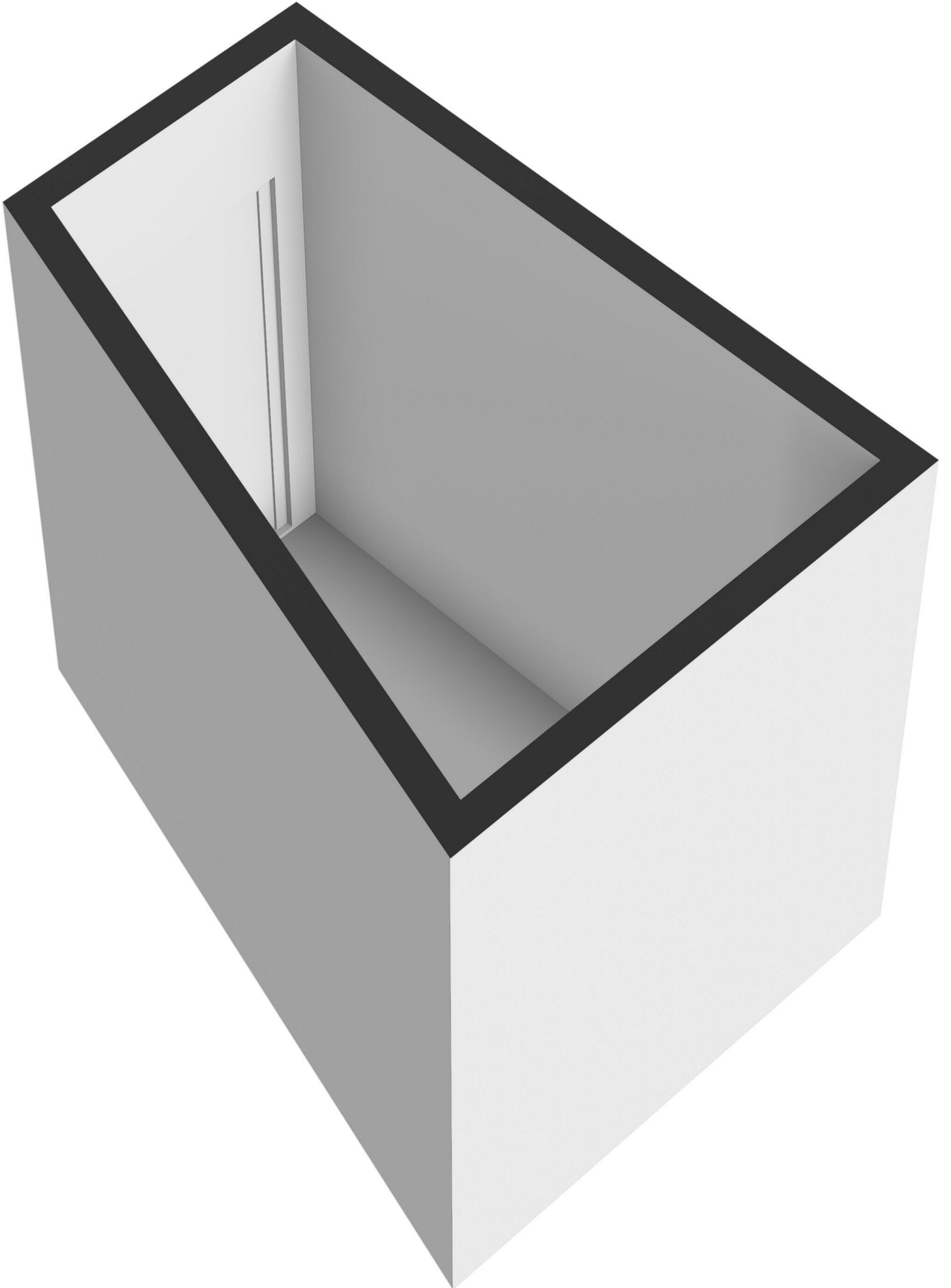
← 2.13 m →

↑
3.06 m
↓



← 1.54 m →

Berging



Rubenslaan 168

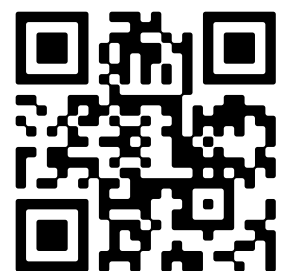
www.rubenslaan168.nl



Bert Bimmel Makelaardij

Badhuisstraat 16
4381 LS, Vlissingen

www.bertbimmel.nl
0118 - 414 014



Scan Mij!