

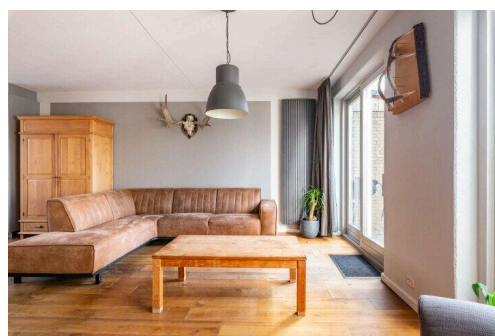
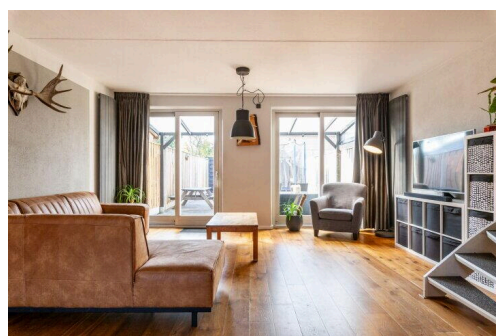
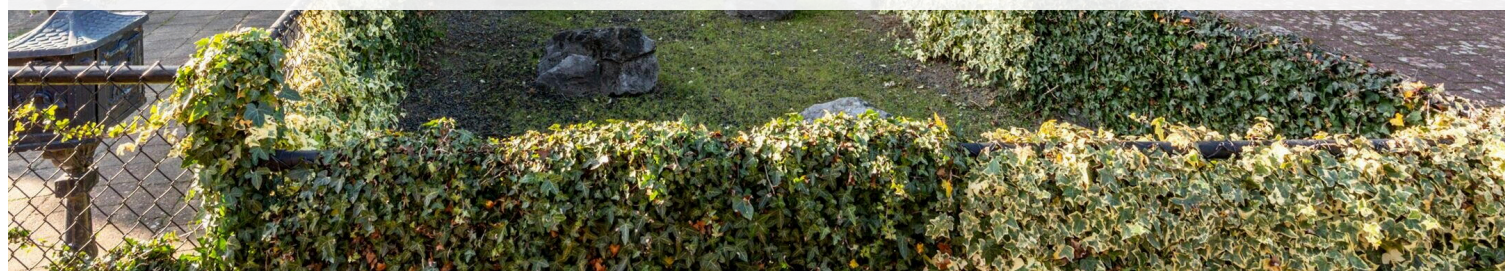
Lelystad

Schouw 39 11 | Vraagprijs € 325.000 k.k.



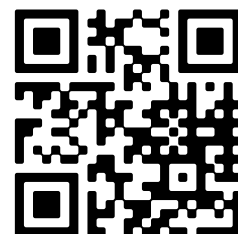
BESCHIKBAAR

WWW.SCHOUW39-11.NL



Type object:	Tussenwoning
Bouwjaar:	1976
Woonoppervlakte:	117 m ²
Perceeloppervlakte:	155 m ²
Inhoud:	404 m ³
Aantal kamers:	5 kamers (4 slaapkamers)
Website:	www.schouw39-11.nl

 **Buisman Makelaars**
Wij zorgen dat u zich thuis voelt



Omschrijving

Schouw 39 11, 8232 AJ Lelystad

Op loopafstand van het Stadshart en Centraal station van Lelystad staat in de kindvriendelijke woonwijk "De Schouw" deze nette en goed onderhouden tussenwoning op een kavel van 155m² eigen grond. Deze woning beschikt ondermeer over een keurige keuken, een royale en tuingerichte woonkamer, drie ruime slaapkamers en 12 zonnepanelen. De achtertuin is gesitueerd op het zonnige Westen.

U woont op korte afstand van Het Bultpark en ook op loopafstand van het stadshart van Lelystad. Daarnaast is ook buurtwinkelcentrum De Kempenaar met een AH-supermarkt, apotheek, tandarts, warme bakker, keurslager en kapper, of het Zuigerplasbos lopend of per fiets goed en vlot bereikbaar.

Interesse in deze keurige woning? Neem dan, eventueel via uw NVM-aankoopmakelaar, contact met ons op voor het inplannen van een bezichtiging.

Indeling

Begane grond: Entree; hal met meterkast (uitgebreid in 2022 t.b.v. zonnepanelen), toilet met fonteintje, garderobenis en toegang tot de woonkamer; tuingerichte woonkamer van 30m² met toegang tot de tuin middels twee schuifdeuren; nette keuken welke is voorzien van de navolgende inbouwapparatuur: inductiekookplaat, koelkast, combimagnetron, afzuigkap, vaatwasser, Quooker en flink wat kastruimte.

De begane grond is voorzien van een keurige parketvloer.

Eerste verdieping: Overloop; drie slaapkamers van respectievelijk 6,6-, 12,3- en 12,4m², waarbij in de grootste slaapkamer een vaste kastenwand zit; badkamer welke is voorzien van volledige betegeling, een hoekbad met whirlpoolfunctie en een wastafel.

De verdieping is voorzien van een laminaatvloer.

Tweede verdieping: Ruime zolderverdieping met twee dakramen, een dakkapel, opstelling voor de CV (Nefit hr-combi uit 2021), de omvormer en de witgoedaansluitingen; deze verdieping wordt door de huidige bewoners gebruikt als heerlijk ruime vierde slaapkamer (mogelijkheid voor een vijfde slaapkamer).

Buiten: De achtertuin is georiënteerd op het westen en meet maar liefst 13 x 5,6 meter. De achtertuin is onder andere voorzien van een overkapping, een waterpunt, bestrating, een klein stukje grasveld, erfafscheidingen en een vrijstaande houten berging alsmede een achterom.

Prijs: € 325.000,00 kosten koper

Aanvaarding: in overleg.

Bijzonderheden:

- Bouwjaar: 1976
- Perceeloppervlakte: 133m²
- Woonoppervlakte: 117m²
- Externe berging: 7m²
- Inhoud: 404m³
- Cv-ketel: Nefit hr-combi, bj. 2021, eigendom
- Grote dakkapel op de tweede verdieping
- Dakramen uitgevoerd in kunststof
- Badkamer vervangen in 2018

- De woning beschikt over 12 zonnepanelen (geplaatst in 2023)
- Schilderwerk buiten voorzijde: 2024
- Energielabel: C
- Heerlijk ruime achtertuin op het (zuid)westen met overkapping
- De gepubliceerde informatie is indicatief en toegepaste maten betreffen circa maten waaraan nadrukkelijk geen rechten kunnen worden ontleend.

Meer informatie over deze woning? Kijk op [BuismanMakelaars.nl](https://www.BuismanMakelaars.nl) of [Schouw39-11.nl](https://www.Schouw39-11.nl)

Deze woning bezichtigen? Neem uw eigen NVM-Aankoopmakelaar mee!

Kenmerken

Vraagprijs: € 325.000 k.k.

Aanvaarding: In overleg

Bouw

Object type: Eengezinswoning, tussenwoning

Soort bouw: Bestaande bouw

Bouwjaar: 1976

Soort dak: Zadeldak bedekt met pannen

Oppervlakte en inhoud

Woonoppervlakte: 117 m²

Perceeloppervlakte: 155 m²

Inhoud: 404 m³

Externe bergruimte: 7 m²

Gebouwgebonden buitenruimte: 16 m²

Indeling

Aantal kamers: 5 kamers (4 slaapkamers)

Aantal badkamers: 1 badkamer en 1 apart toilet

Badkamervoorzieningen: Ligbad, toilet, en wastafel

Aantal woonlagen: 3 woonlagen

Voorzieningen: Dakraam, mechanische ventilatie, en zonnepanelen

Energie

Energie label: A

Isolatie: Dubbel glas

Verwarming: Cv-ketel

Warm water: Cv-ketel

Cv ketel: Avanta (gas gestookt combiketel uit 2020, eigendom)

Buitenruimte

Ligging: In woonwijk

Tuin: Achtertuin en voortuin

Achtertuint: 13,00 meter diep en 5,60 meter breed

Ligging tuin: Gelegen op het westen en bereikbaar via achterom

Bergruimte

Schuur berging: Vrijstaande houten berging

Voorzieningen schuur: Elektra

Soort parkeergelegenheid: Openbaar parkeren

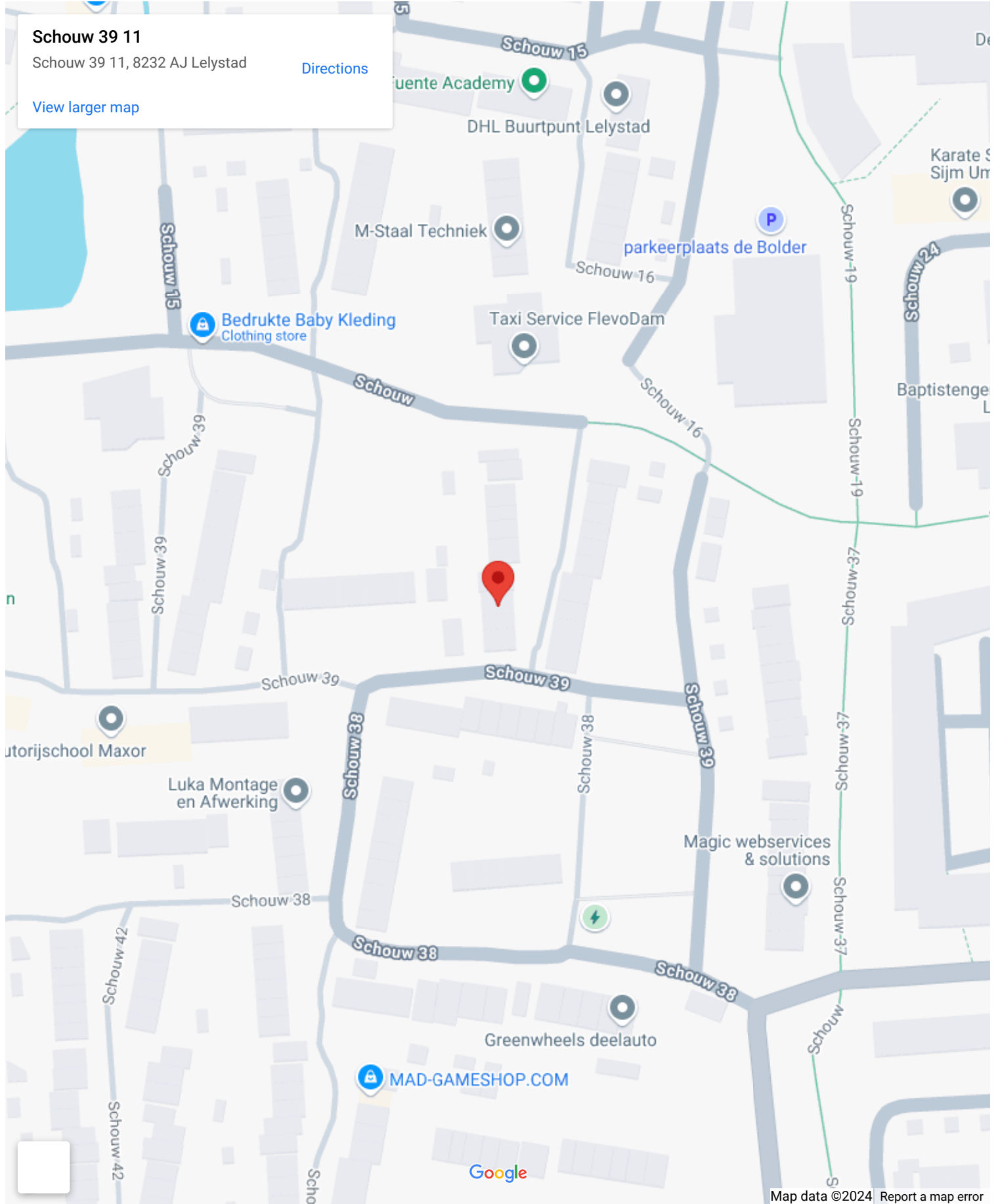
Op de kaart

Schouw 39 11

Schouw 39 11, 8232 AJ Lelystad

[Directions](#)

[View larger map](#)



Op de kaart

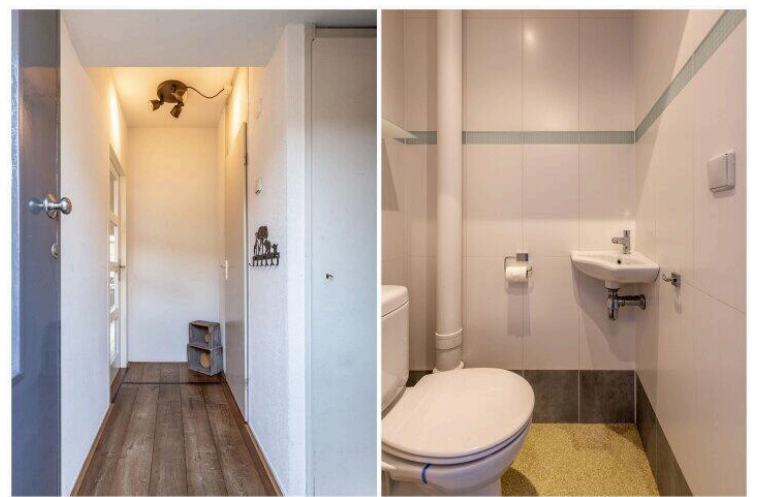
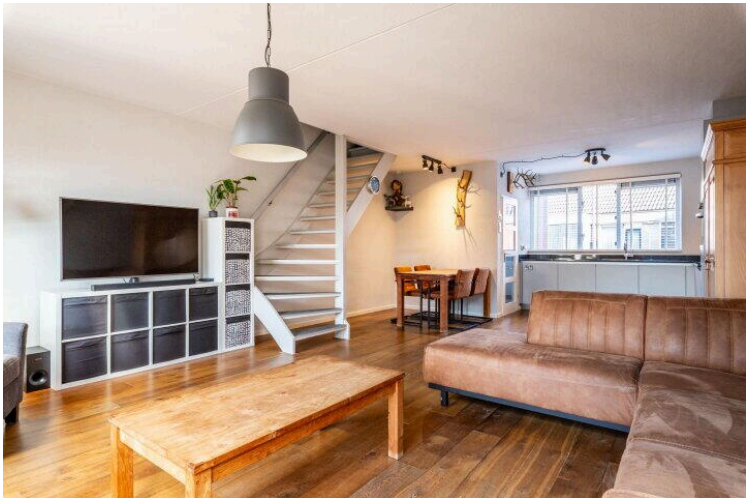
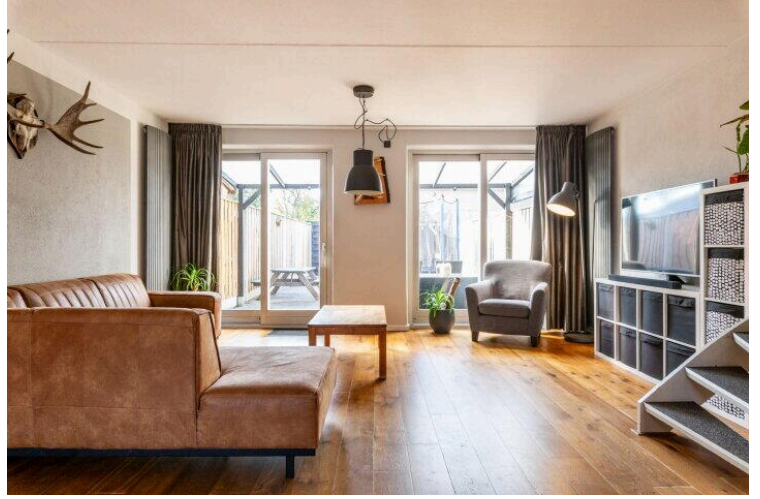
Schouw 39 11

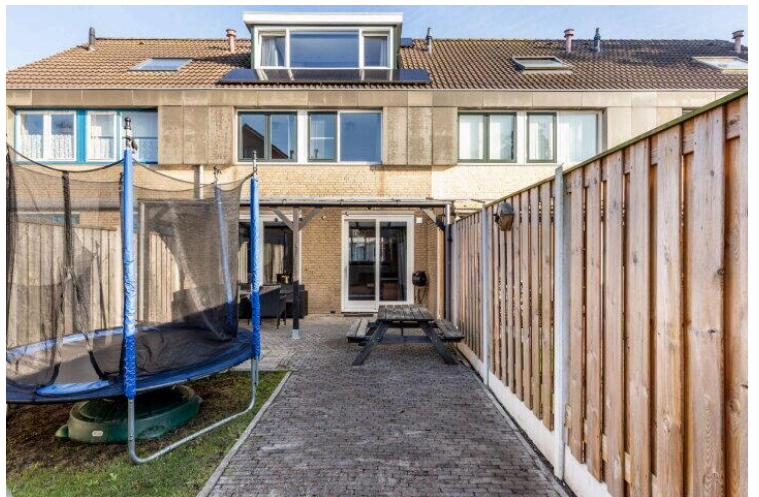
Schouw 39 11, 8232 AJ Lelystad

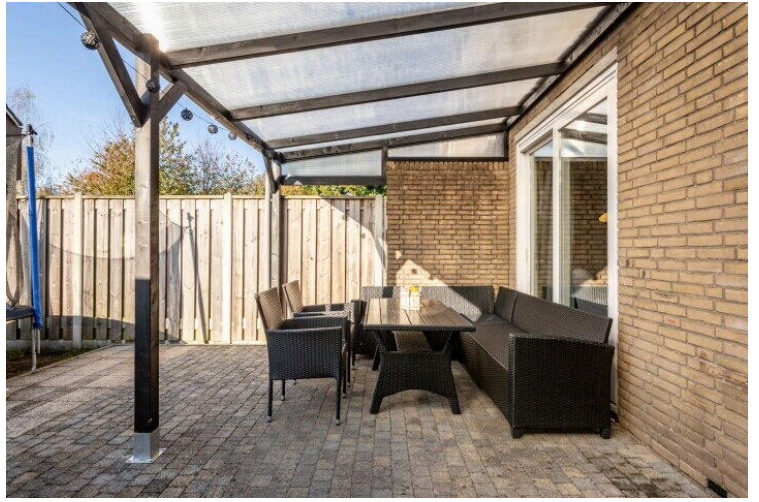
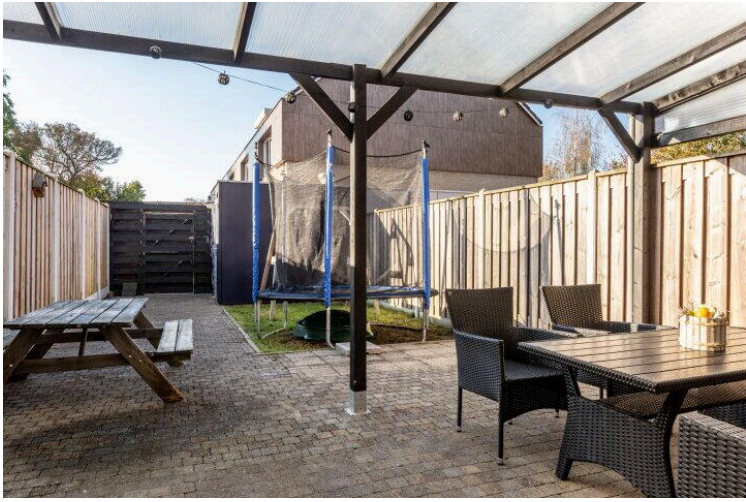
[Directions](#)

[View larger map](#)



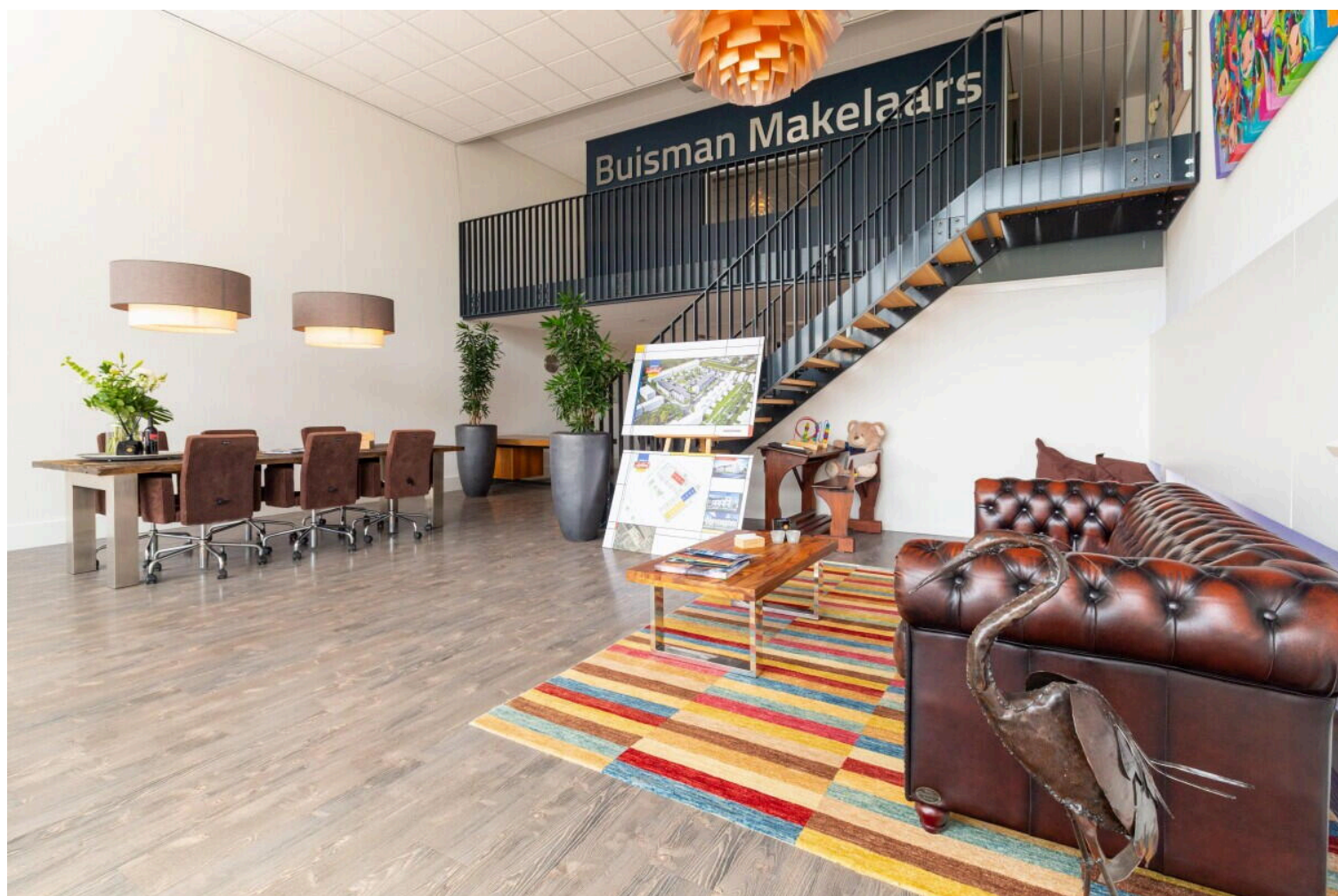






Schouw 39 11

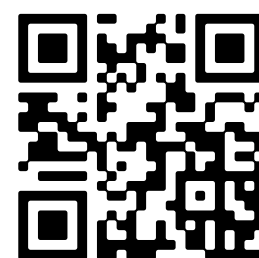
www.schouw39-11.nl



Buisman Makelaars

Zilverparkkade 15
8232 WJ, Lelystad

www.buismanmakelaars.nl
0320 - 202 040



Scan Mij!