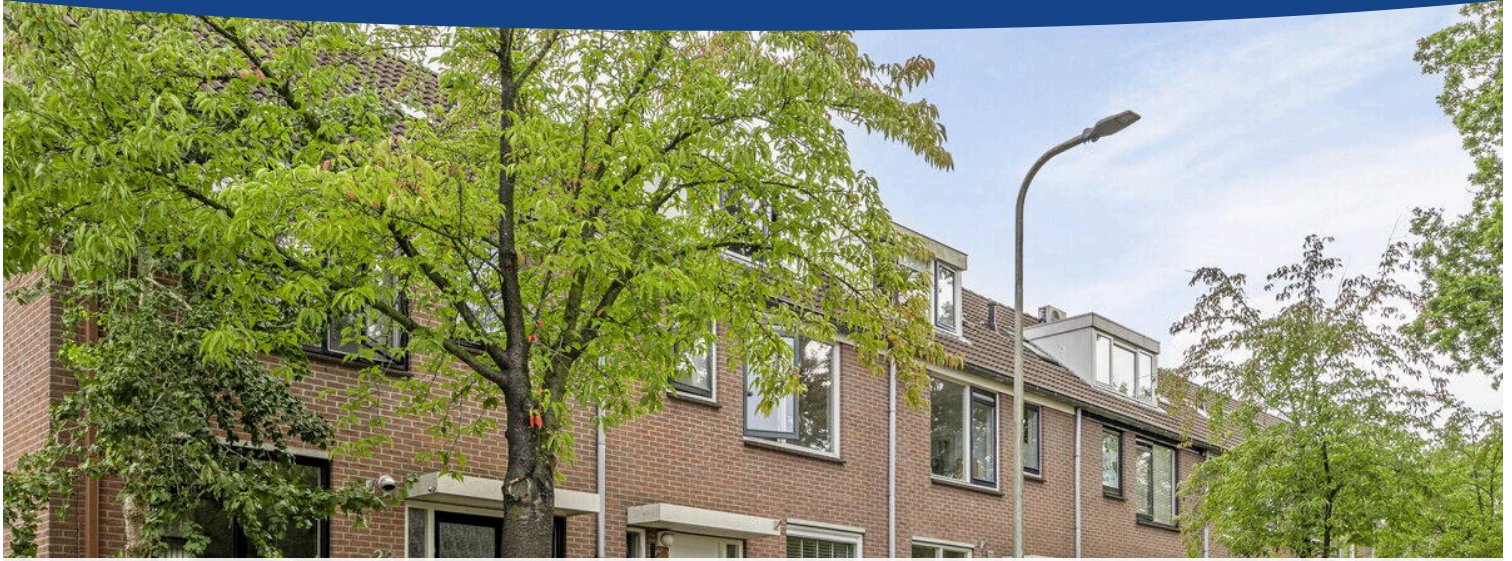


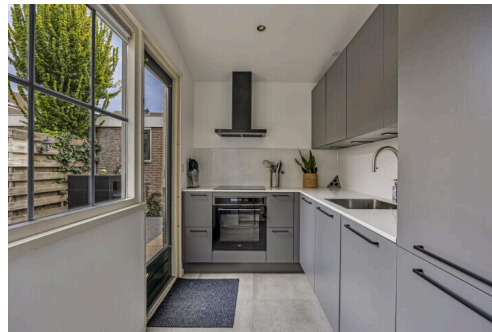
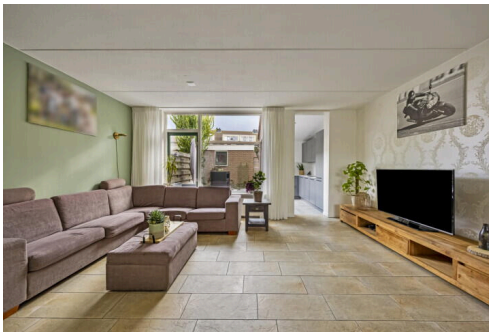
Boskoop

Sint Janshof 21 | Vraagprijs € 385.000 k.k.



BESCHIKBAAR

WWW.SINTJANSHOF21.NL



Type object:	Tussenwoning
Bouwjaar:	1987
Woonoppervlakte:	112 m ²
Perceeloppervlakte:	99 m ²
Inhoud:	397 m ³
Aantal kamers:	5 kamers (4 slaapkamers)
Website:	www.sintjanshof21.nl



Omschrijving

Sint Janshof 21, 2771 BM Boskoop

Ruime gezinswoning in natuurrijk Boskoop!

Deze ruime, gedeeltelijk uitgebreide tussenwoning aan de Sint Janshof 21 in Boskoop bied je alle comfort en ruimte die je nodig hebt. Een stijlvolle woonkamer, een moderne keuken en een ruime tuin wachten hier op jou. Met drie ruime slaapkamers op de eerste verdieping en royale vierde op de tweede verdieping, vind je hier alle ruimte voor het hele gezin. De woning ligt in een rustige buurt, dichtbij voorzieningen en goed bereikbaar met het openbaar vervoer en uitvalswegen.

Sint Janshof 21 bevindt zich in een rustige en gemoedelijke buurt van Boskoop. Winkels, scholen en kinderdagverblijven zijn op loopafstand, waardoor je nooit ver hoeft te reizen voor de dagelijkse behoeften. Supermarkten en diverse eetgelegenheden liggen op een steenworp afstand. Openbaar vervoer, zoals de trein en bus, verbinden je snel met omliggende steden en zijn binnen enkele minuten te bereiken. Voor automobilisten zijn de belangrijke uitvalswegen dichtbij, zodat je vlot op weg kunt naar andere delen van de Randstad.

Begane grond

Bij binnenkomst stap je in een ruime hal voorzien van een strekkende plavuizenvloer, het toilet, de meterkast en de trapopgang naar de eerste verdieping. Een handige bergkast met schuifdeuren biedt extra opbergruimte.

De L-vormige woonkamer biedt een zee van licht door de grote raampartijen. De nette afwerking maakt dit een ideale plek voor zowel een sfeervolle zithoek als een royale eethoek. Vanuit de woonkamer heb je toegang tot de semi-open keuken. In de moderne keuken zie je een ruim keukenmeubel in een hoekopstelling met hoogwaardige apparatuur. Er is een inductiekookplaat, een afzuigkap, een combi-oven, een koel-/vriescombinatie en een vaatwasser. Een groot raam zorgt voor extra licht en de deur biedt toegang tot de achtertuin.

Eerste verdieping

Op de eerste verdieping kom je via de overloop bij drie ruime slaapkamers. Eén slaapkamer ligt aan de voorzijde van de woning, terwijl de andere twee aan de achterzijde zijn gesitueerd. Allen zijn voorzien van laminaatvloeren en grote ramen voor een prettige lichtinval. De badkamer is geheel betegeld en licht van kleur. Er is een raam voor natuurlijke ventilatie. Je beschikt hier over een douche, een wastafelmeubel, een hangkast en een tweede toilet.

Tweede verdieping

Een vaste trap brengt je naar de tweede verdieping. Hier vind je een ruime overloop met een dakraampje, witgoed aansluitingen en de cv-installatie. Achter het knieschot heb je extra bergruimte. De vierde slaapkamer is royaal en voorzien van een nette afwerking, tapijtvloer, een dakkapel en een dakraam.

Buitenruimte

De achterzijde biedt een ruime tuin die voornamelijk bestraat is, wat het onderhoud beperkt. Direct aan de woning is een terras met een uitvalscherm, en daarnaast vind je er een stenen berging en een praktische achterom. In de nabije omgeving is er een speelveld, waar kinderen op kunnen spelen.

Bijzonderheden

- Ruime tussenwoning in gewilde woonwijk

- Moderne L-vormige woonkamer
- Moderne keuken met hoogwaardige apparatuur
- Drie ruime slaapkamers op de eerste verdieping
- Royale vierde slaapkamer met dakkapel op de tweede verdieping
- Ruime achtertuin met terras en stenen berging
- Goed bereikbaar met openbaar vervoer (bushaltes en NS-station) en ruim voldoende parkeergelegenheid

Deze woning biedt alles wat je nodig hebt voor comfortabel wonen in een prettige en goed bereikbare omgeving. Zet de volgende stap en maak van Sint Janshof 21 jouw nieuwe thuis!

Kenmerken

Vraagprijs: € 385.000 k.k.

Aanvaarding: In overleg

Bouw

Object type: Eengezinswoning, tussenwoning

Soort bouw: Bestaande bouw

Bouwjaar: 1987

Soort dak: Zadeldak

Oppervlakte en inhoud

Woonoppervlakte: 112 m²

Perceeloppervlakte: 99 m²

Inhoud: 397 m³

Externe bergruimte: 5 m²

Gebouwgebonden buitenruimte: 1 m²

Indeling

Aantal kamers: 5 kamers (4 slaapkamers)

Aantal woonlagen: 3 woonlagen

Energie

Energielabel: B

Verwarming: Cv-ketel

Buitenruimte

Ligging: In woonwijk

Tuin: Achtertuin, voortuin

Achtertuin: 43 m² (8.5 meter diep en 5 meter breed)

Ligging tuin: Gelegen op het zuiden

Bergruimte

Schuur berging: Vrijstaand steen

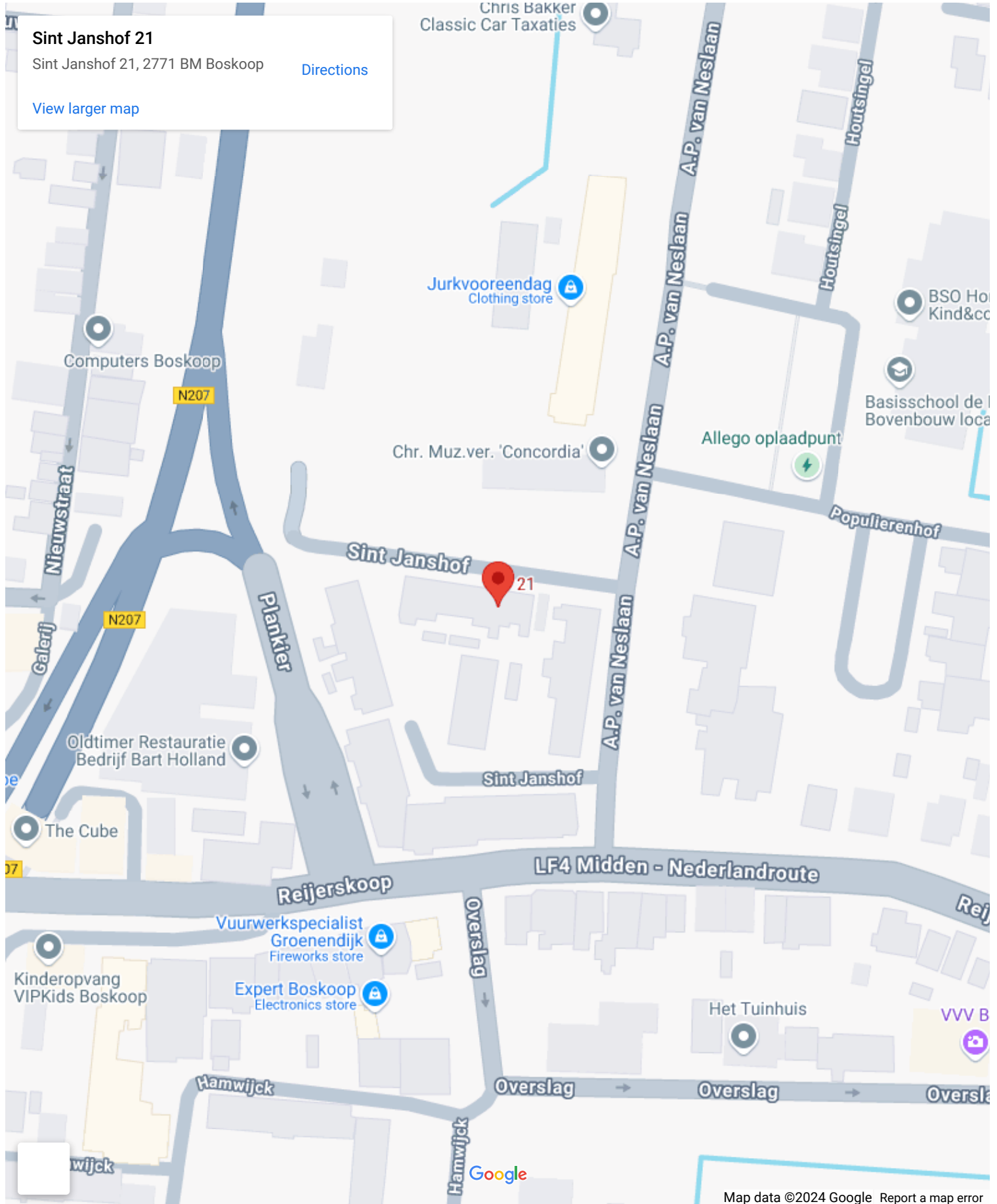
Soort parkeergelegenheid: Openbaar parkeren

Garage

Soort garage:

Geen garage

Op de kaart



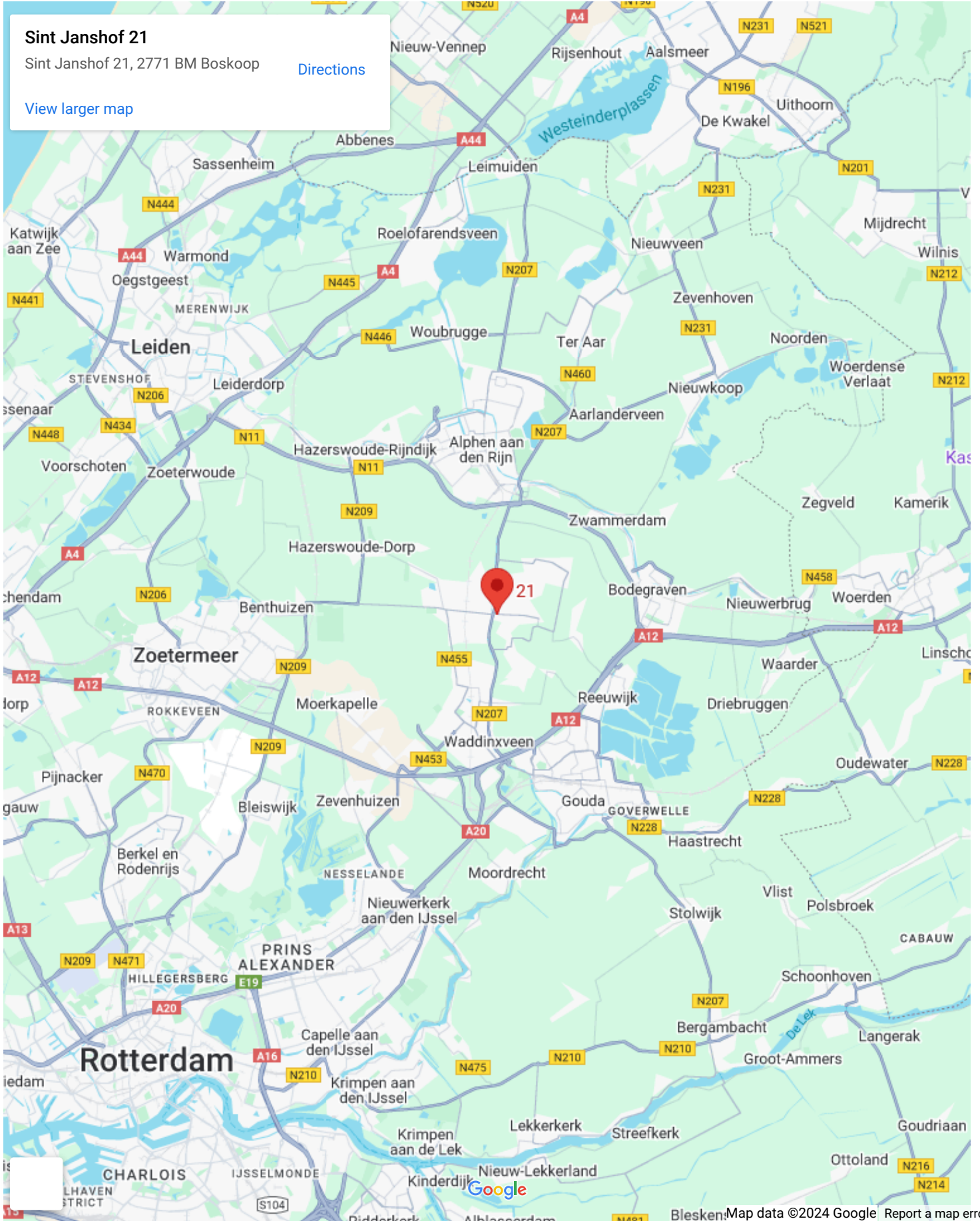
Op de kaart

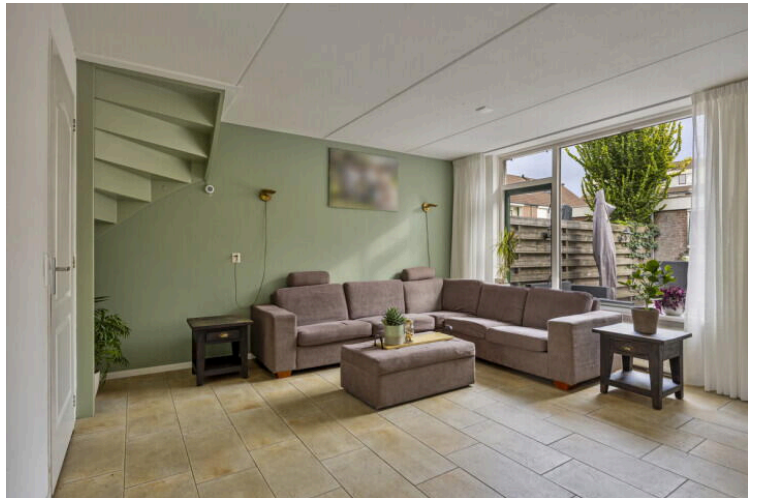
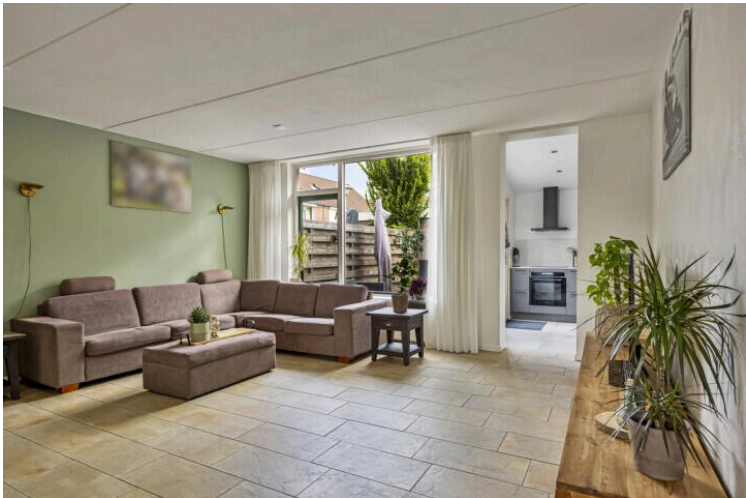
Sint Janshof 21

Sint Janshof 21, 2771 BM Boskoop

[Directions](#)

[View larger map](#)









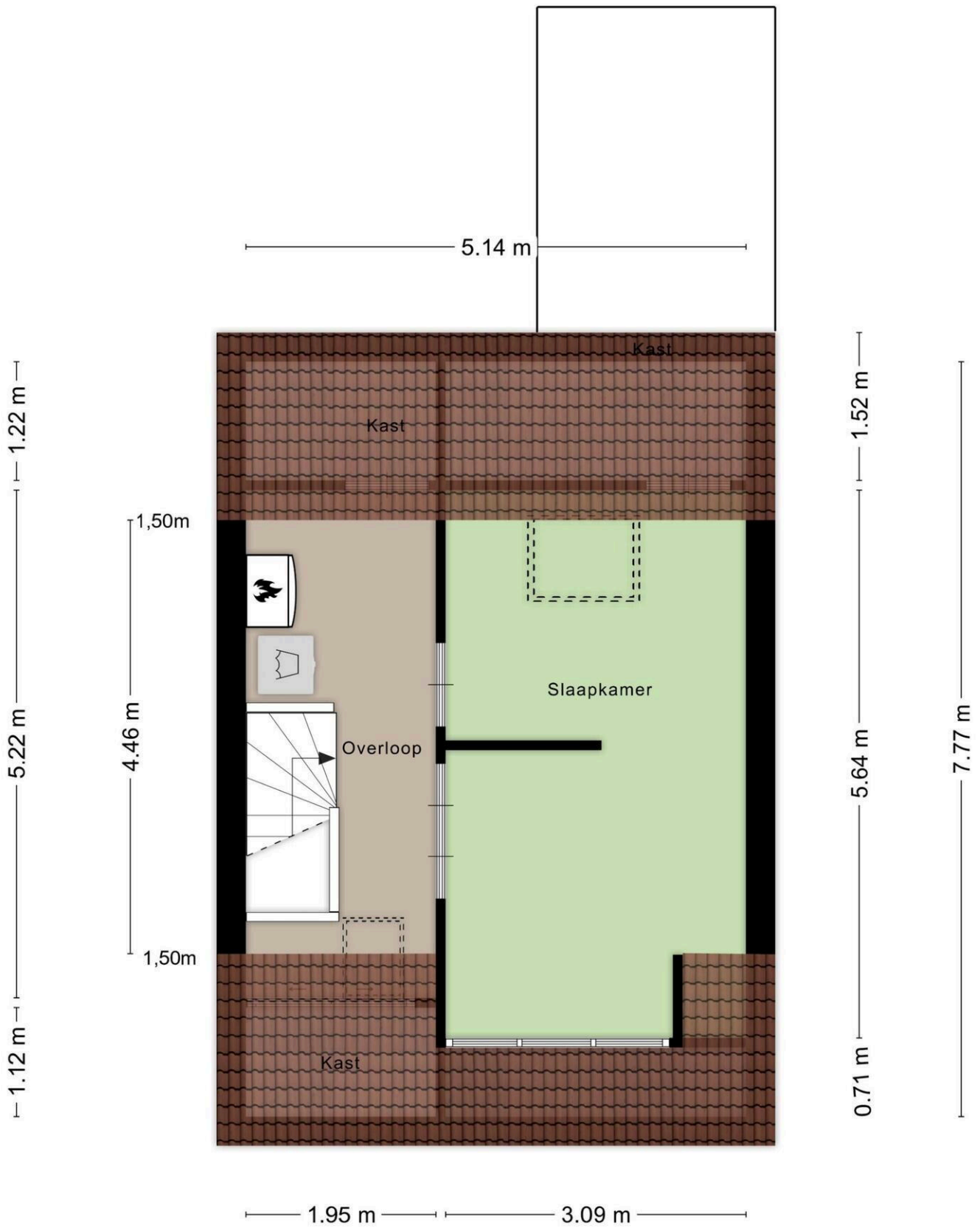




Aan de plattegronden kunnen geen rechten worden ontleend
 © Zibber www.zibber.nl

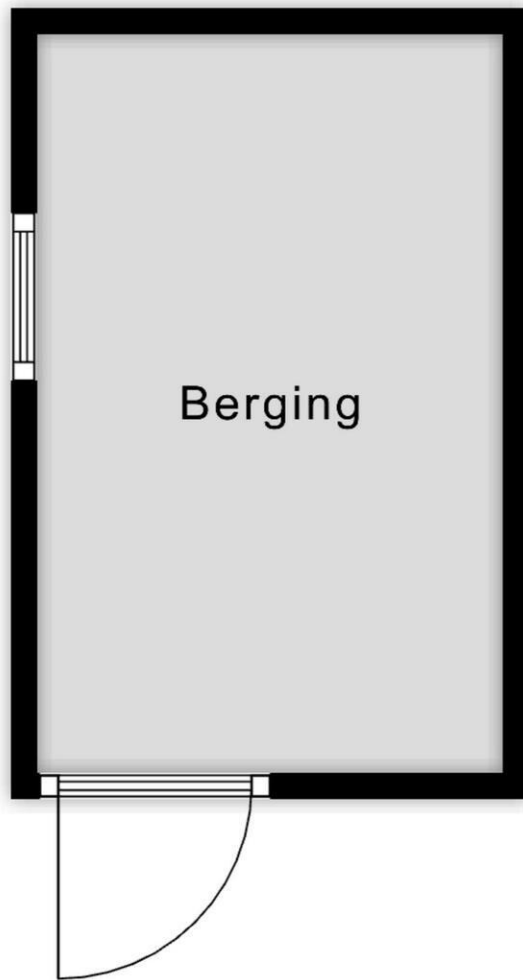


Aan de plattegronden kunnen geen rechten worden ontleend
 © Zibber www.zibber.nl



Aan de plattegronden kunnen geen rechten worden ontleend
 © Zibber www.zibber.nl

1.77 m



2.81 m

Aan de plattegronden kunnen geen rechten worden ontleend
© Zibber www.zibber.nl

Sint Janshof 21

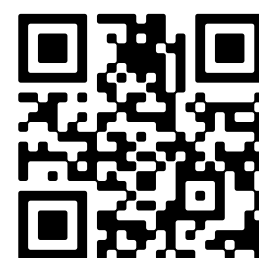
www.sintjanshof21.nl



Houtman & de Vogel Makelaardij

Euromarkt 3
2408 BA, Alphen aan den Rijn

www.houtmandevogel.nl
0172 - 234 406



Scan Mij!