

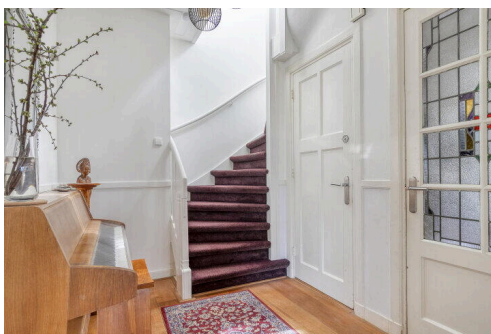
Hilversum

Snelliuslaan 24 | Vraagprijs € 1.095.000 k.k.



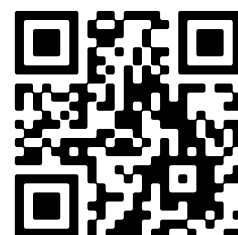
BESCHIKBAAR

WWW.SNELLIUSLAAN24.NL



- Type object:** Herenhuis, eindwoning
Bouwjaar: 1934
Woonoppervlakte: 171 m²
Perceeloppervlakte: 340 m²
Inhoud: 632 m³
Aantal kamers: 5 kamers (4 slaapkamers)
Website: www.snelliuslaan24.nl

 **VAN HETEREN &
ACTIEF MAKELAARS**



Omschrijving

Snelliuslaan 24, 1222 TE Hilversum

SFEERVOL EN KARAKTERISTIEK JAREN 30 FAMILIEHUIS OP ZEER GEWILDE LOCATIE

Op een prachtige, groene locatie in Hilversum ligt deze charmante en goed onderhouden jaren '30 hoekwoning met eigen oprit. Een huis dat direct opvalt door zijn karakteristieke uitstraling, de opvallende boog van de "loggia", de fraaie gevel-details en de goed onderhouden, ruime voor- en achtertuin.

Het is echt een plek waar je je direct thuis kunt voelen.

Ligging

De woning ligt aan een groen plantsoen, waardoor je vanuit de voorzijde een ruim en vrij uitzicht hebt. Dit geeft een ruimtelijk en ontspannen woongevoel.

Aan hetzelfde plantsoen ligt een bekend gebouw van "stadsarchitect" Dudok. Een mooi voorbeeld van de combinatie van cultuur en natuur, die deze plek zo uniek maakt.

Centraal, want op loopafstand van station Hilversum en Station Mediapark; natuurgebied met heide en bos; de markt; scholen; kinderopvang; sportscholen; winkels en diverse uitgaansmogelijkheden.

INDELING

Begane grond

Entree, hal met toilet en toegang tot de ruime en sfeervolle woonkamer met open keuken.

De woonkamer is uitgevoerd als een klassieke kamer en suite, waarbij de voor- en achterkamer op stijlvolle wijze van elkaar gescheiden kunnen worden. Dit biedt zowel een gezellige zitkamer aan de voorzijde als een eetkamer aan de achterzijde. Ook erg praktisch met het verwarmen van beide ruimtes. De aanwezige vaste kasten en originele details versterken het karakter van de woning.

Op de begane grond ligt een mooie hardhouten vloer.

De moderne, lichte keuken is voorzien van alle inbouwapparatuur en een composiet werkblad. Het kookeiland met keramische kookplaat en Novy afzuigstelsel staat in open verbinding met de eetkamer, waardoor je in contact blijft tijdens het koken.

Vanuit de keuken is er toegang tot de ruime kelder. Deze is met een vaste trap bereikbaar en heeft een goede stahoogte, waardoor deze ideaal is als koele bergruimte.

Vanuit de kelder is via een luik de kruipruimte onder de gehele woning bereikbaar.

Eerste verdieping

Ruime overloop met toegang tot drie slaapkamers, waarvan één met balkon. Kijk je vanuit hier naar buiten, dan kun je over de tuinen van de aangrenzende panden kijken.

Ook op deze eerste verdieping kom je diverse karakteristieke details tegen, zoals paneeldeuren en glas-in-loodramen in de originele raampartijen. Daarnaast zijn er meerdere inbouwkasten aanwezig, allen voorzien van originele paneeldeuren.

De badkamer is verzorgd en voorzien van een ligbad, een inloopdouche met glazen douchedeur, dubbele wastafel en toilet. De afwerking met warme vloertegels zorgt precies voor de uitstraling die past bij een jaren 30 woning

Tweede verdieping

Ruime verdieping met een slaapkamer en werkruimte, een kunststof dakkapel en veel lichtinval door de aanwezige

ramen. Van de zeer royale werkruimte is eenvoudig een extra slaapkamer te maken. (Wat voorheen ook al als zodanig in gebruik was.)

Op deze verdieping bevindt zich de opstelling van de cv-installatie waar in het verleden ook de opstelplaats voor wasmachine en droger zich bevond. De slaapkamer beschikt overigens nog over een praktische vliering en een "knieschot"/luik, waarachter ook nog extra bergruimte beschikbaar is.

Tuin en buitenruimte

De voortuin, zij-tuin en achtertuin zijn met veel zorg en aandacht aangelegd en sluiten perfect aan bij de stijl van de woning.

De voortuin biedt privacy door de groene haag en heeft een heerlijk beschut zitgedeelte waar je heerlijk kunt genieten van de middag- en avondzon.

De volledig beschutte achtertuin is praktisch en sfeervol ingericht. Een heerlijke plek om te spelen, te ontspannen en te genieten.

Bijgebouw: werkruimte / berging / schuur

Een deel van de voormalige, ruime garage is omgebouwd tot werkruimte. Deze ruimte is grotendeels geïsoleerd en biedt volop mogelijkheden voor werken aan huis, hobbyruimte, praktijkruimte of atelier (het plafond is reeds voorbereid en kan eenvoudig worden afgewerkt). Achter de garage bevindt zich de berging (schuur?) waar alle tuinspullen en fietsen kunnen worden opgeborgen en gestald. Op dit moment is daar ook een aparte ruimte voor wasmachine en droger te vinden.

De dak bekleding van de garage is in 2019 volledig vervangen, tegelijk met het afdakje boven de voordeur.

Bijzonderheden

- * Karakteristieke jaren '30 hoekwoning
- * Veel originele details (glas-in-lood, paneeldeuren)
- * Voor: vrij uitzicht over groen plantsoen
- * Achter: vrij uitzicht over de tuinen
- * Moderne keuken
- * Hardhouten vloer begane grond
- * Ruime kelder met stahoogte
- * 5 (slaap)kamers mogelijk
- * Werkruimte in voormalige garage
- * Verzorgde tuin "rondom"; geheel in stijl met het woonhuis,
- * Honeywell home-dometric system
- * Ruime oprit voor drie auto's

Zie je jezelf wel wonen in een bijzonder sfeervol en ruim familiehuis op een prachtige groene locatie, waar karakter, comfort en gevoel samenkomen? Maak dan snel een afspraak en ervaar zelf wat deze woning met je doet. Tot gauw!

Kenmerken

Vraagprijs: € 1.095.000 k.k.

Aanvaarding: In overleg

Bouw

Object type: Herenhuis, eindwoning

Soort bouw: Bestaande bouw

Bouwjaar: 1934

Soort dak: Zadeldak bedekt met pannen

Oppervlakte en inhoud

Woonoppervlakte: 171 m²

Perceeloppervlakte: 340 m²

Inhoud: 632 m³

Overige inpandige ruimte: 7 m²

Externe bergruimte: 33 m²

Gebouwgebonden buitenruimte: 8 m²

Indeling

Aantal kamers: 5 kamers (4 slaapkamers)

Aantal badkamers: 1 badkamer

Badkamervoorzieningen: Ligbad, toilet, dubbele wastafel, wastafelmeubel, inloopdouche

Aantal woonlagen: 3 woonlagen

Voorzieningen: Rookkanaal, dakraam, glasvezel kabel, natuurlijke ventilatie

Energie

Isolatie: Dakisolatie, muurisolatie, gedeeltelijk dubbel glas, voorzetramen

Verwarming: Cv-ketel

Warm water: Cv-ketel

Cv ketel: Atag tp36e2wh combiketel gas gestookt uit 2021 (eigendom)

Buitenruimte

Ligging: Aan park, in woonwijk, vrij uitzicht

Tuin: Achtertuin, voortuin, zijtuin, zonneterras

Achtertuint: 70 m² (14 meter diep en 5 meter breed)

Ligging tuin: Gelegen op het zuidoosten

Bergruimte

Schuur berging: Vrijstaand steen

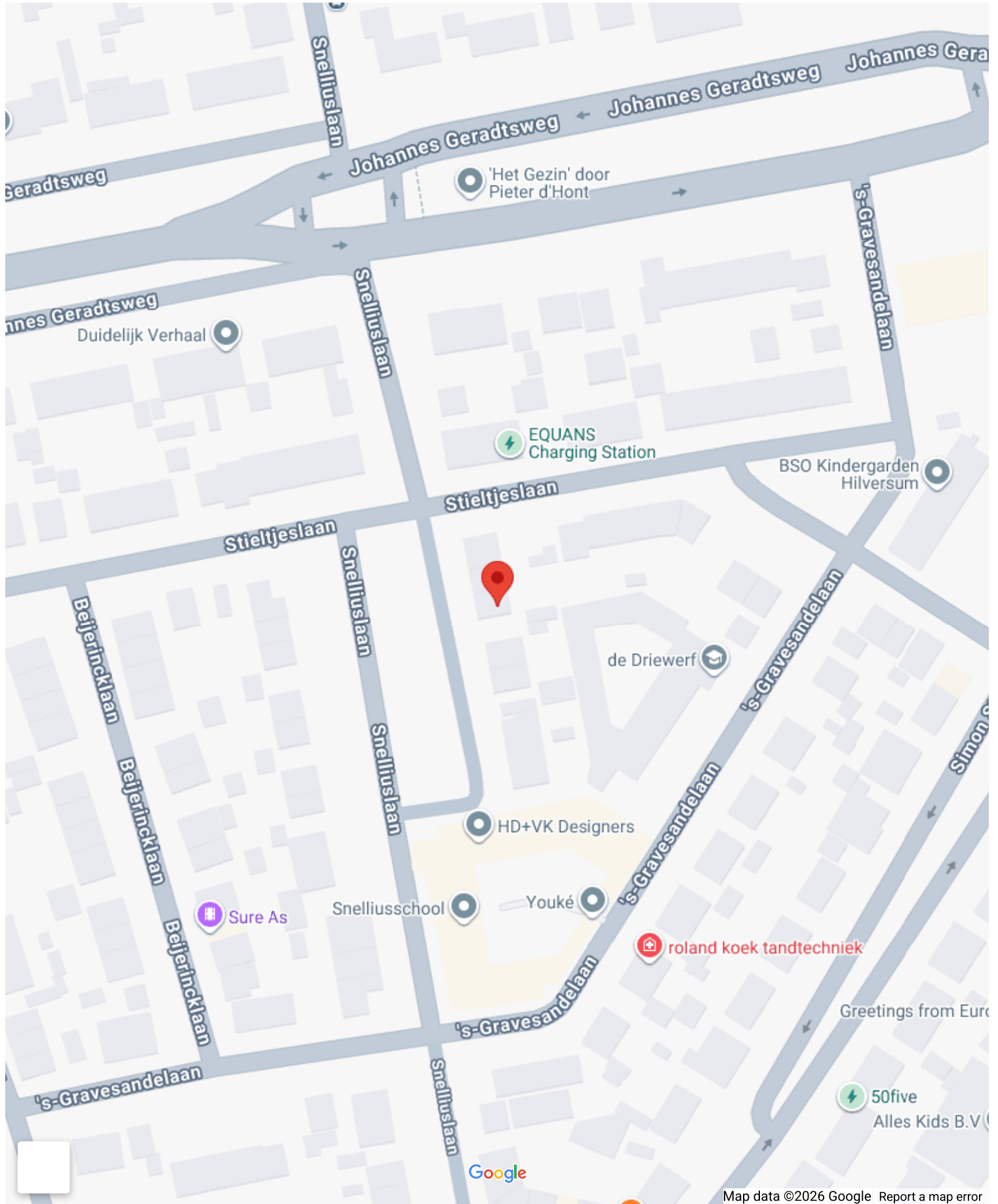
Voorzieningen schuur: Voorzien van elektra, voorzien van water

Soort parkeergelegenheid: Op eigen terrein

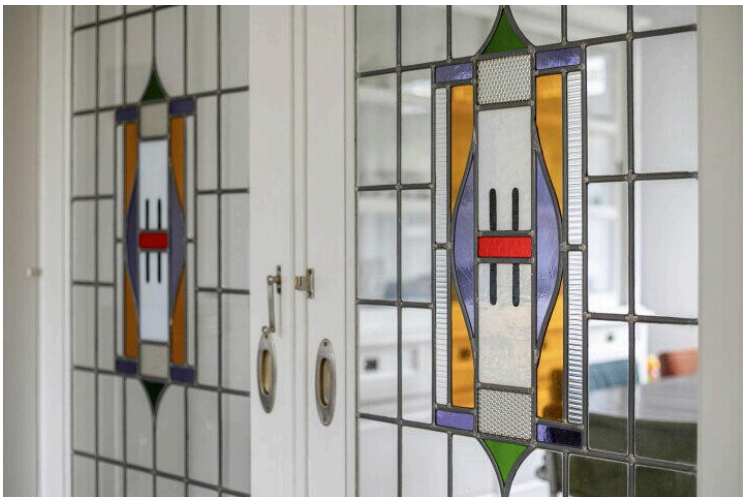
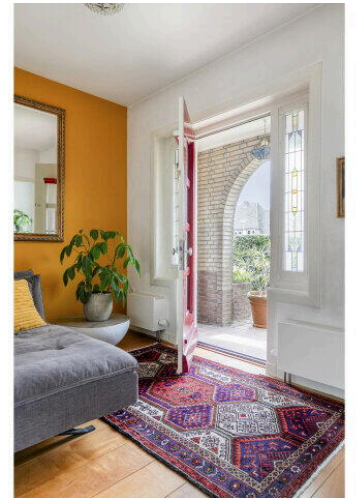
Garage

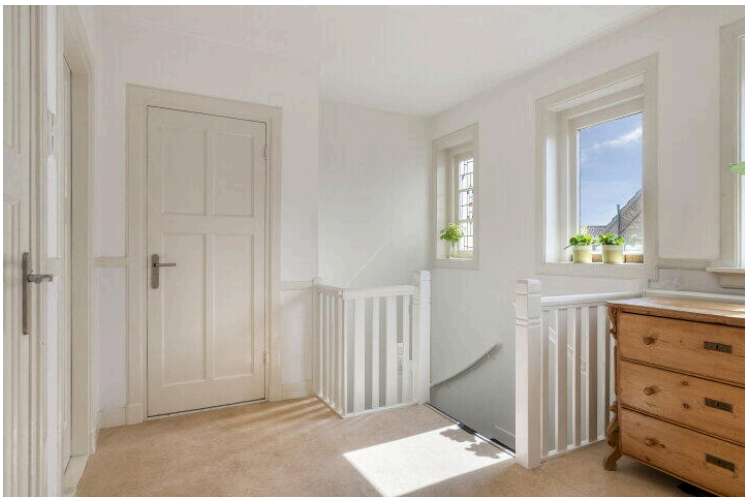
Soort garage: Geen garage

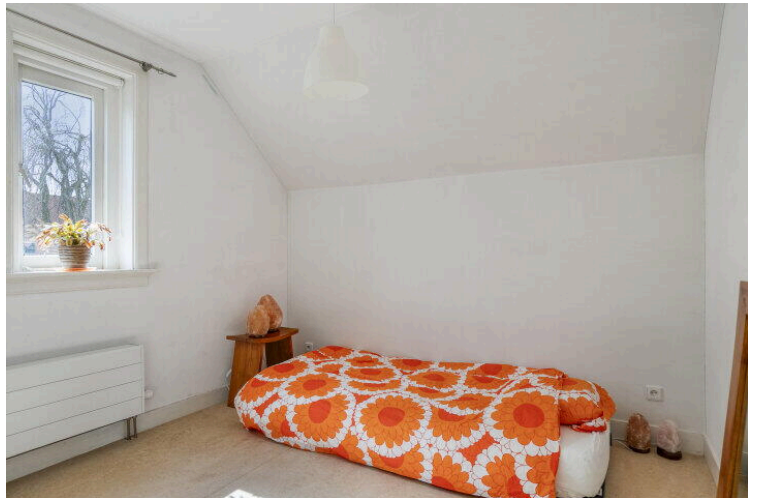
Op de kaart















Snelliuslaan 24

www.snelliuslaan24.nl



VHA Makelaars

Groningensingel 955
6835 GL, Arnhem

www.vhamakelaars.nl
026 - 323 11 33



📱 Scan Mij!