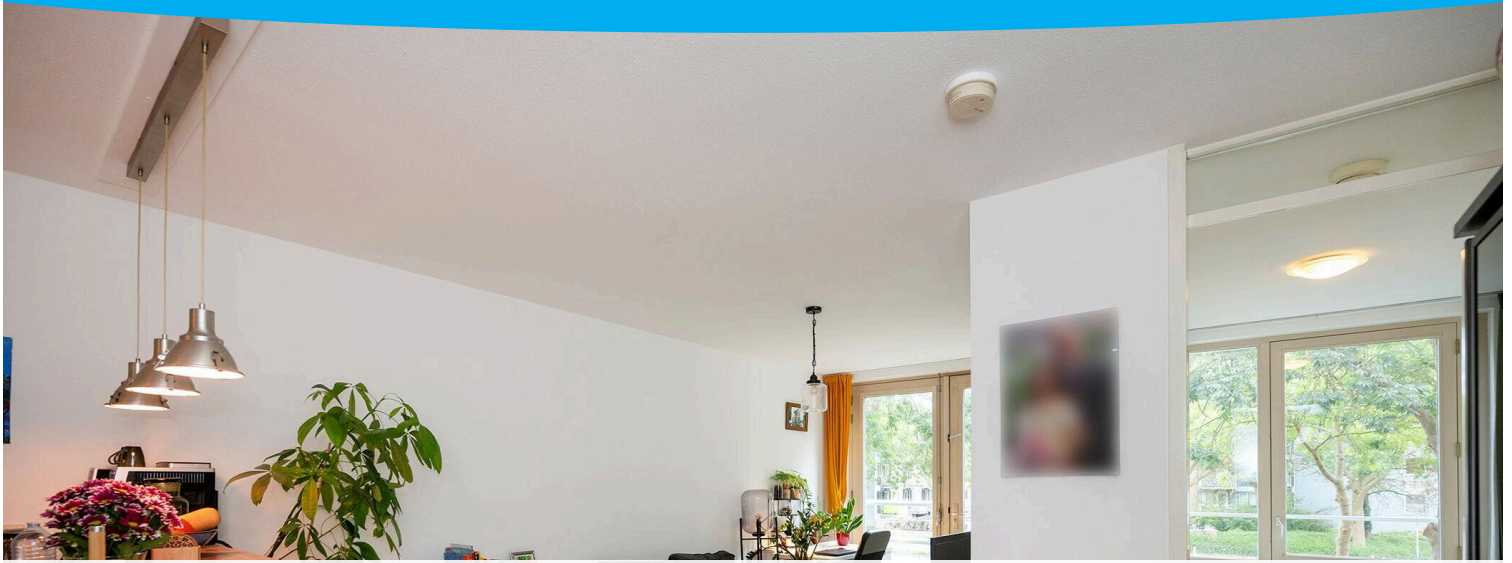


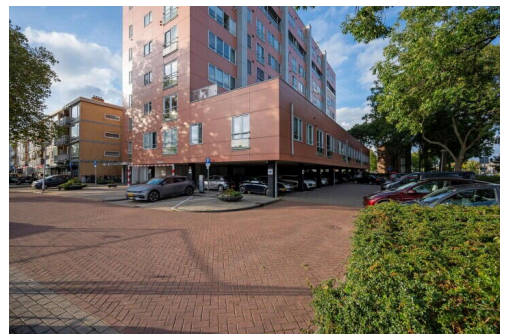
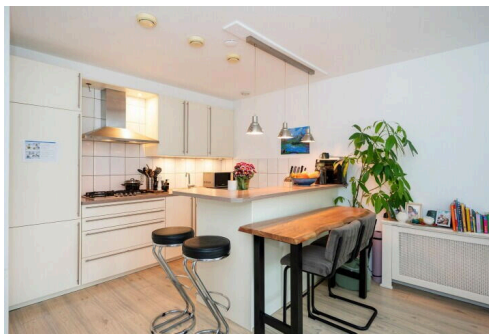
Alphen aan den Rijn

Stadhoudersplein 15 | Vraagprijs € 229.500 k.k.



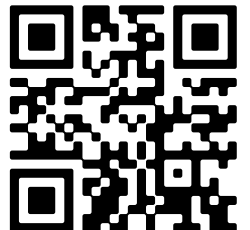
BESCHIKBAAR

WWW.STADHOUDERSPLEIN15.NL



Type object: Portiekflat (appartement)
Woonoppervlakte: 51 m²
Inhoud: 188 m³
Aantal kamers: 2 kamers (1 slaapkamer)
Website: www.stadhoudersplein15.nl

WOONDRROOM
BY GABY PAANS



Omschrijving

Stadhoudersplein 15, 2404 BE Alphen aan den Rijn

Modern afgewerkt 2-kamer appartement gelegen op de 1e verdieping met een royale berging op de verdieping.

In dit in 2005 compleet gerenoveerde woningcomplex aan de Hoge Zijde van het centrum van Alphen aan den Rijn, treft u dit moderne en uitstekend ingerichte 2-kamerappartement aan.

Het appartement is voorzien van een moderne keuken, een nette badkamer, een eigen C.V. en warmte-terugwin installatie die zorgt voor een lagere energie rekening!

Bijzonderheden:

- Ideale ligging op loopafstand van winkelcentrum De Baronie (450m).
- Voldoende parkeergelegenheid (beveiligd) onder en naast het appartementencomplex.
- De woning is geheel voorzien van hardhouten kozijnen met dubbele (HR) beglazing.
- Lage energieverbruik door warmte-terugwin installatie.
- Voorzien van een extra inpandige berging op eigen etage.
- De woning is voorzien van een laminaat vloer en gestuukte wanden.

Het appartement bevindt zich op de 1e verdieping met van waar u een goed uitzicht op de weg en het kruispunt heeft. Op dezelfde verdieping, tegenover de entree is de inpandige berging. Het appartement is op korte loopafstand van scholen, winkels en het levendige centrum van Alphen aan den Rijn (900m). Door de ligging aan de Prins Bernhardlaan bevinden zich verbindingen voor openbaar vervoer vlak voor de deur. Per auto zit u zo op de N11 richting Leiden of Utrecht of op de N207 richting Den Haag en Amsterdam.

Entree begane grond:

Centrale afgesloten entree met intercom en camera, de postbussen, een zithoek, de lift en het trappenhuis. Op de begane grond bevindt zich tevens twee algemene fietsenbergingen en voldoende parkeergelegenheid.

1e verdieping:

Via de ruime binnenhal bereikt u het appartement met naast de voordeur de meterkast met 6 groepen en 2 aardlekschakelaars.

Appartement:

Entree, hal met garderobe en intercom en toilet met fonteintje. Bergkast met CV combiketel en warmte/ terugwin installatie. Ook komt u via deze hal in de lichte woonkamer met grote raampartijen, keurig afgewerkt met een laminaat vloer. Als één van de weinige appartementen in dit gebouw beschikt de woonkamer over openslaande deuren (een Frans balkon). De moderne open keuken is uitgevoerd met een gezellige bar met 2 barkrukken, lichte fronten en een hout-look kunststof aanrechtblad. De keuken beschikt over tal van inbouwapparatuur waaronder een koelkast met vriezer, een vaatwasser, een 5-pits (gas)kookplaat met een RVS afzuigschouw.

Volledig betegelde moderne badkamer met wastafel en ruime douche hoek. In de aparte bergkast treft u de aansluiting voor de wasmachine en droger. Wand en plafond zijn afgewerkt in moderne en lichte tinten. Het hele appartement is verder voorzien van een fraaie laminaat vloer (drempelloos). Aan de straatzijde bevindt zich de slaapkamer.

- Oplevering per 6 december 2024

Alle verstrekte informatie moet beschouwd worden als een uitnodiging tot het doen van een bod of om in onderhandeling te treden. Deze informatie is met de nodige zorgvuldigheid samengesteld. Onzerzijds wordt echter geen enkele aansprakelijkheid aanvaard voor enige onvolledigheid, onjuistheid of anderszins, dan wel de gevolgen daarvan. Alle opgegeven maten en oppervlakten zijn gemeten volgens NEN2580 meetinstructie.

Kenmerken

Vraagprijs: € 229.500 k.k.

Aanvaarding: In overleg

Bouw

Object type: Portiekflat (appartement)

Soort bouw: Bestaande bouw

Soort dak: Plat dak bedekt met bitumineuze dakbedekking

Oppervlakte en inhoud

Woonoppervlakte: 51 m²

Inhoud: 188 m³

Externe bergruimte: 5 m²

Indeling

Aantal kamers: 2 kamers (1 slaapkamer)

Aantal badkamers: 2 badkamers

Badkamervoorzieningen: Douche, wastafel, en toilet

Aantal woonlagen: 1 woonlaag

Voorzieningen: Glasvezelkabel, lift, mechanische ventilatie, natuurlijke ventilatie, en TV kabel

Energie

Energietabel: A

Isolatie: Dubbel glas en muurisolatie

Verwarming: Cv-ketel

Warm water: Cv-ketel

Cv ketel: Gas gestookt combiketel, eigendom

Buitenruimte

Ligging: Aan drukke weg en in centrum

Bergruimte

Schuur berging: Box

Voorzieningen schuur: Elektra

Soort parkeergelegenheid:

Op eigen terrein en openbaar parkeren

VvE Checklist

Inschrijving kvk: Ja

Jaarlijkse vergadering: Ja

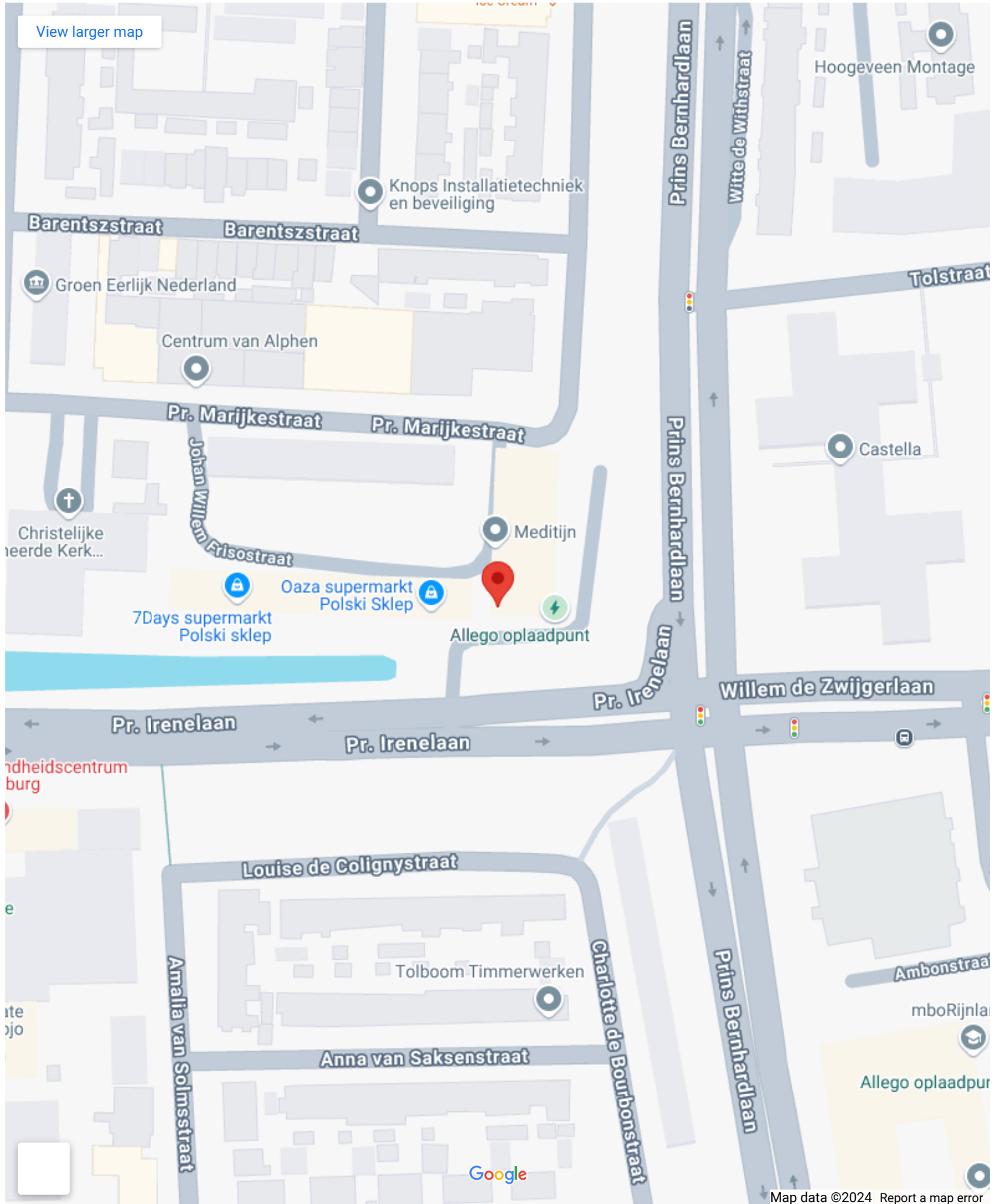
Periodieke bijdrage: Ja

Reservefonds aanwezig: Ja

Onderhoudsplan: Ja

Opstalverzekering: Ja

Op de kaart



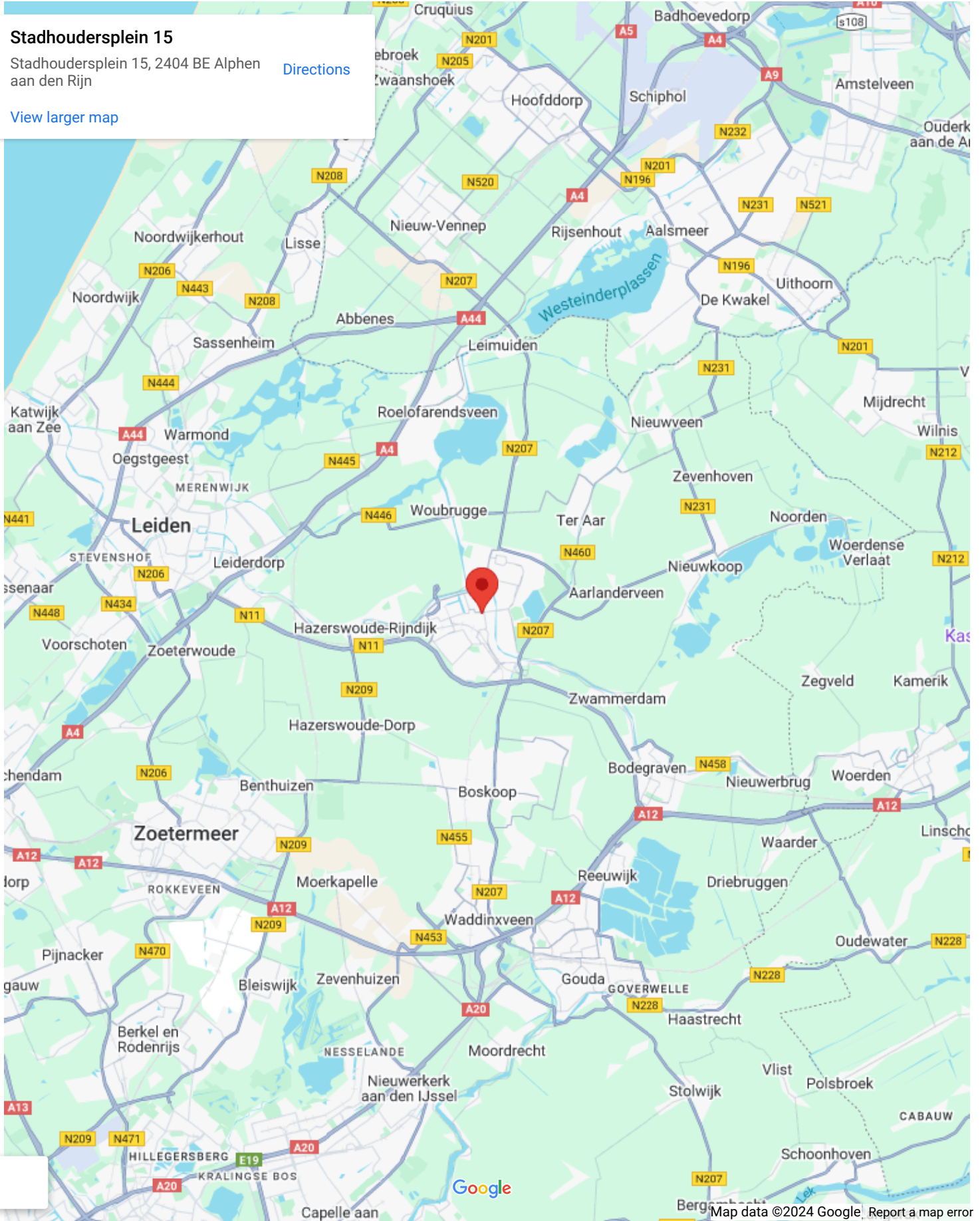
Op de kaart

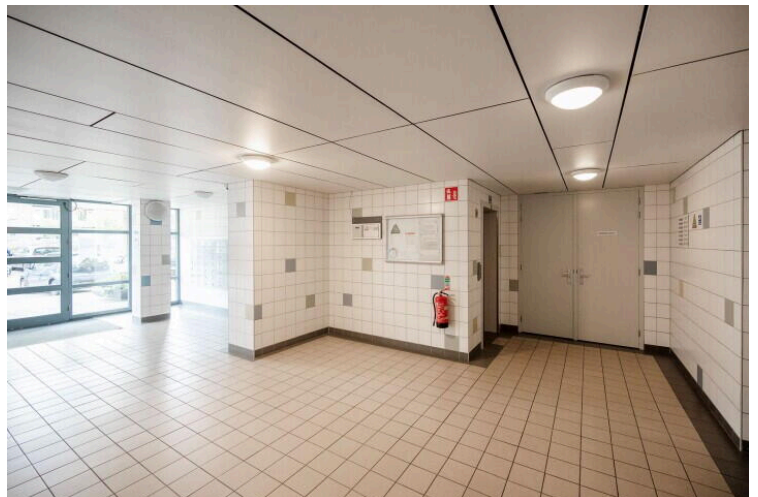
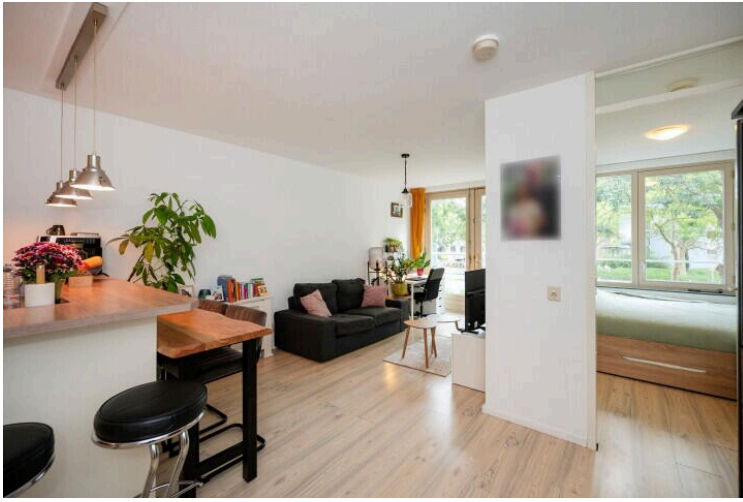
Stadhoudersplein 15

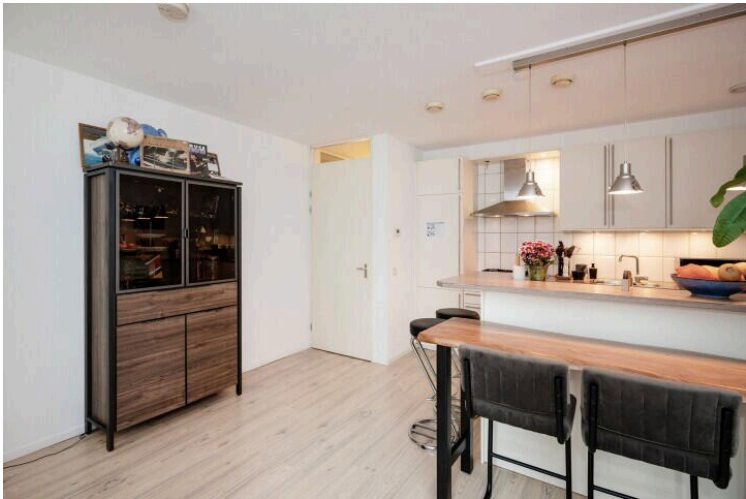
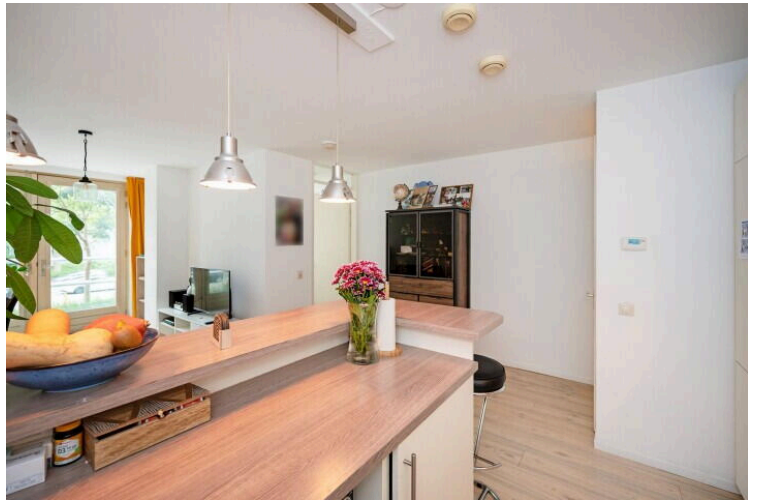
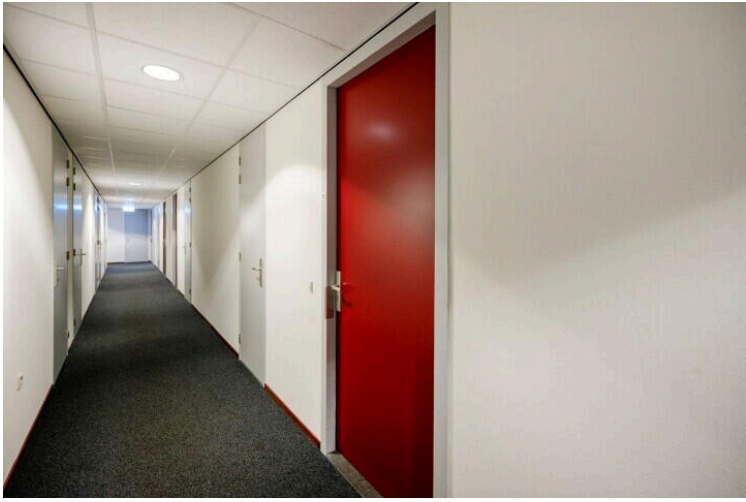
Stadhoudersplein 15, 2404 BE Alphen aan den Rijn

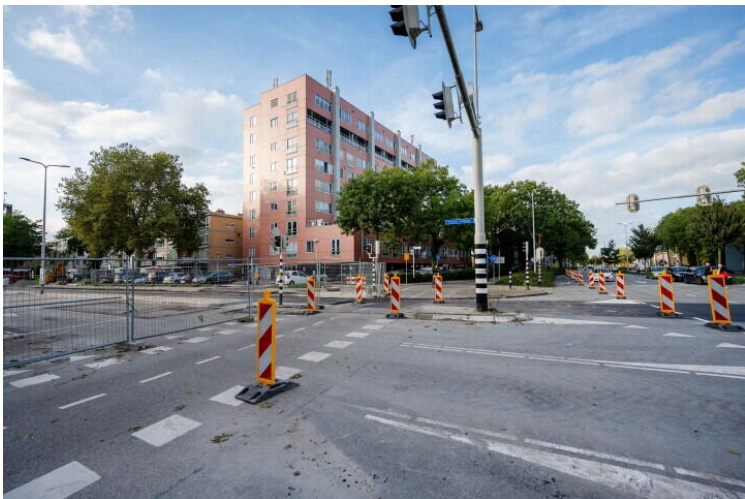
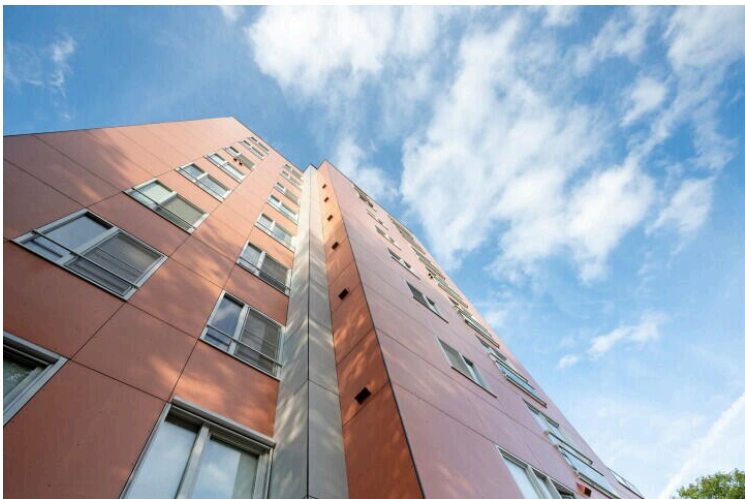
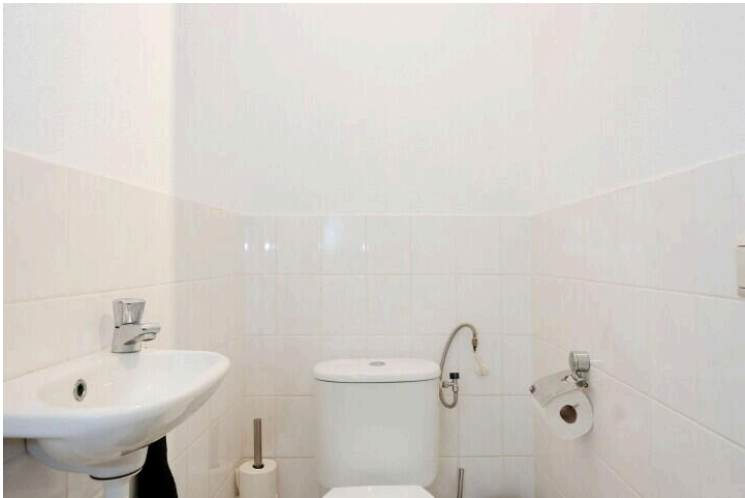
[Directions](#)

[View larger map](#)









Stadhoudersplein 15

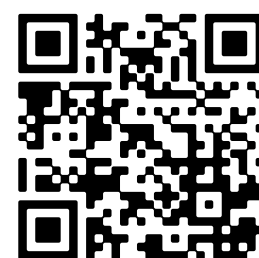
www.stadhoudersplein15.nl



Woondroom Alphen

Hoofdstraat 33
2406 GD, Alphen aan den Rijn

www.woondroomalphen.nl
0172 - 76 4444



📱 Scan Mij!