



Stapelenlaan 11

ROOSENDAAL

Vraagprijs: € 725.000,-

C&R MAKELAARS

0165 - 201 091

info@crmakelaars.nl

crmakelaars.nl

C&R
MAKELAARS

Kenmerken



Woonoppervlakte

165 m²

Perceeloppervlakte

500 m²

Aantal kamers

6 kamers

Aantal slaapkamers

4 slaapkamers

Bouwjaar

2006



Omschrijving

Ben jij opzoek naar een ruime villa in de gewilde wijk Landerije? Dan is dit een perfecte woning voor jou! De woning beschikt over een ruime en lichte woonkamer, multifunctionele ruimte, moderne keuken, 4 slaapkamers (met mogelijkheid tot het creëren van maar liefst 6 slaapkamers) , royale tuin en een eigen oprit. Als klap op de vuurpijl is de woning ook nog eens voorzien van energielabel A! Deze woning is dus echt de moeite waard! Klinkt dit als jouw droomwoning? Neem dan snel contact met ons op voor een bezichtiging!

Entree

Parkeer je auto op de ruime eigen oprit en loop met ons mee naar de voordeur, welkom! De hal biedt toegang tot het toilet, de meterkast, de trapopgang naar de eerste verdieping en de woonkamer. Laten we hier beginnen!

Wonen & koken

We komen binnen in de woonkamer, deze is voorzien van grote raampartijen, dit zorgt voor veel natuurlijk lichtinval in de ruimte. De ruimte laat zich gemakkelijk indelen in een woon- en eetgedeelte, je plaatst hier dan ook met gemak een fijne hoekbank en een gezellige eethoek! Langs de eethoek lopen we door naar de moderne open keuken, deze is voorzien van alle benodigde inbouwapparatuur zoals een kookplaat, combi-oven een koelkast en meer dan voldoende kastruimte, pak die kookboeken maar uit de kast! Op de begane grond bevindt zich ook nog de multifunctionele ruimte, hier creëer jij met gemak een fijne werkplek of slaapkamer op de begane grond. Door de openslaande deuren is deze ruimte ook in gebruik te nemen als garage. Aan opties geen gebrek! De achtertuin is te bereiken via de keuken of de openslaande deuren in de woonkamer, maar laten we eerst boven een kijkje gaan nemen!

Slapen dromen & douchen

Via de trap in de hal bereiken we de overloop van de eerste verdieping, deze biedt ruimte voor maar liefst 3 slaapkamers. De master bedroom is ruim genoeg voor het plaatsen van jouw kingsize bed en is ook nog eens voorzien van een voldoende kastruimte. De overige slaapkamers op deze verdieping bieden ook voldoende ruimte en kunnen bijvoorbeeld ideaal worden gebruikt als werk- of kinderkamer. Verder beschikt de eerste verdieping over een heerlijke badkamer met douche, ligbad, toilet en wastafel met meubel. Via de vaste trap bereiken we de tweede verdieping. Deze verdieping is ruim opgezet en is dan ook ideaal te gebruiken als extra slaapkamer. De overloop is erg ruim van formaat en ideaal in te richten als bijvoorbeeld extra werkruimte. Kortom, aan ruimte geen gebrek!

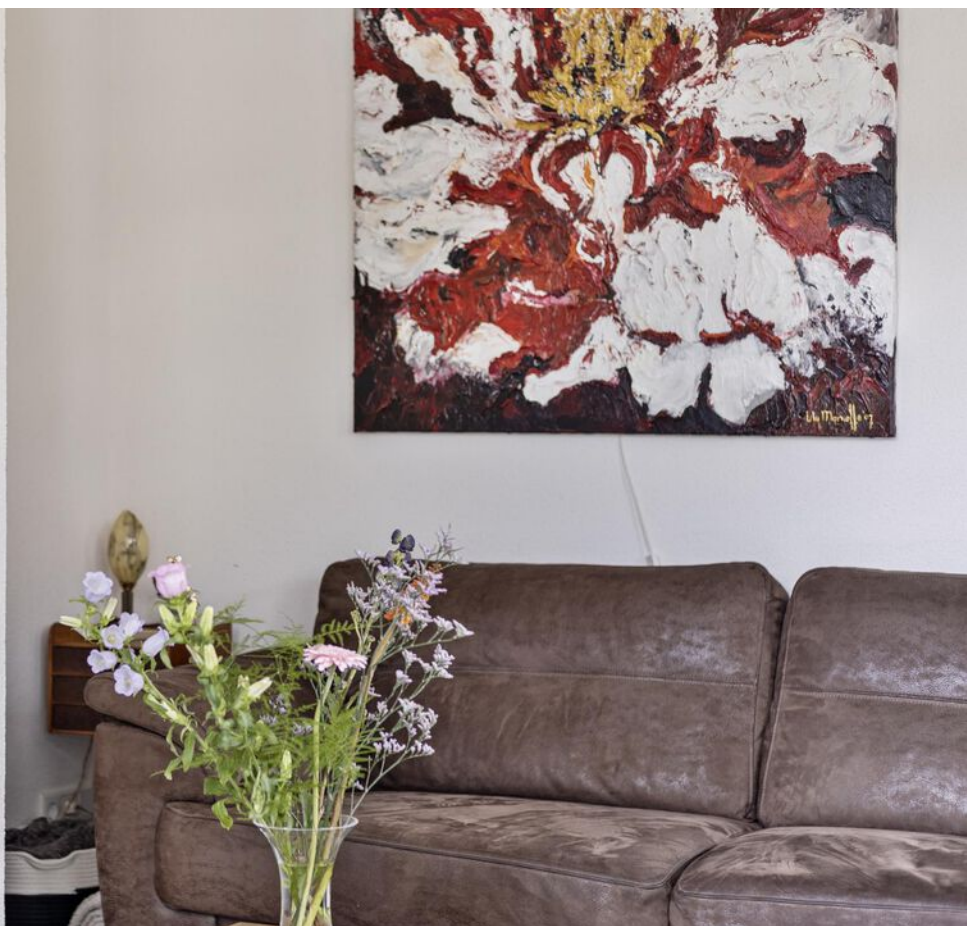
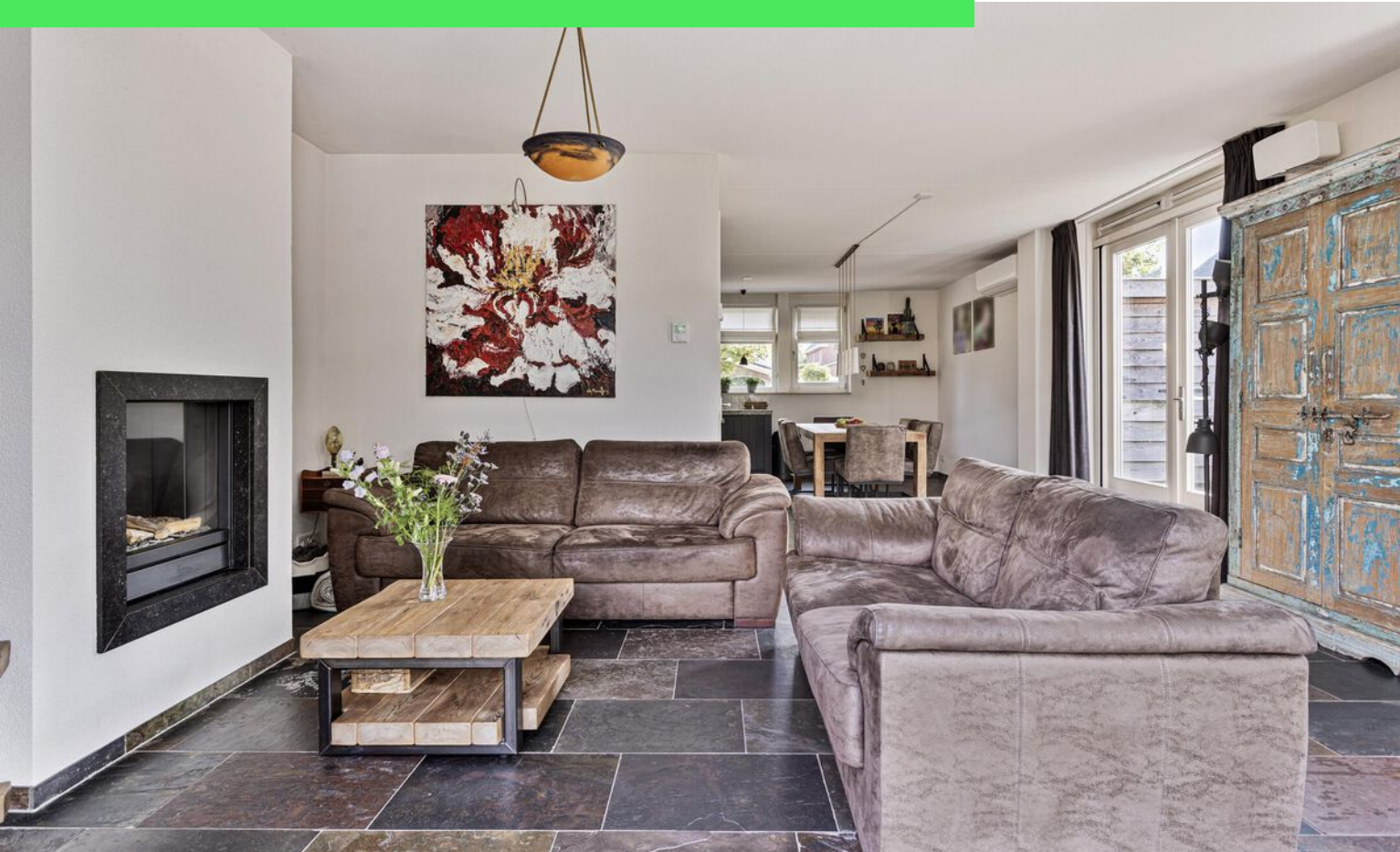
Tuinieren, zonnen & genieten

Deze prachtige en goed onderhouden tuin biedt toegang tot een royale overkapping waar je een heerlijke lounge set met gemak kwijt kan. Verder heeft de tuin een trampoline. Nodig je vrienden maar alvast uit voor een gezellige BBQ! De tuin is volledig omheind, je bent hierdoor voorzien van voldoende privacy. Zie jij jezelf hier al tot rust komen na een lange werkdag, of genieten van een bakje koffie terwijl de kinderen in de tuin spelen? Via de tuin krijg je toegang tot de berging waar je al je spullen kwijt kan.

Bijzonderheden

* Bouwjaar 2006 * Woonoppervlakte 165m² * Perceel oppervlakte 500 m² * Vloerverwarming * 11 zonnepanelen * Ruime tuin met overkapping * Eigen oprit met ruimte voor 3 auto's * Airco * Mogelijkheid tot het creëren van extra slaapkamers * Gelegen nabij speeltuin *

Foto's

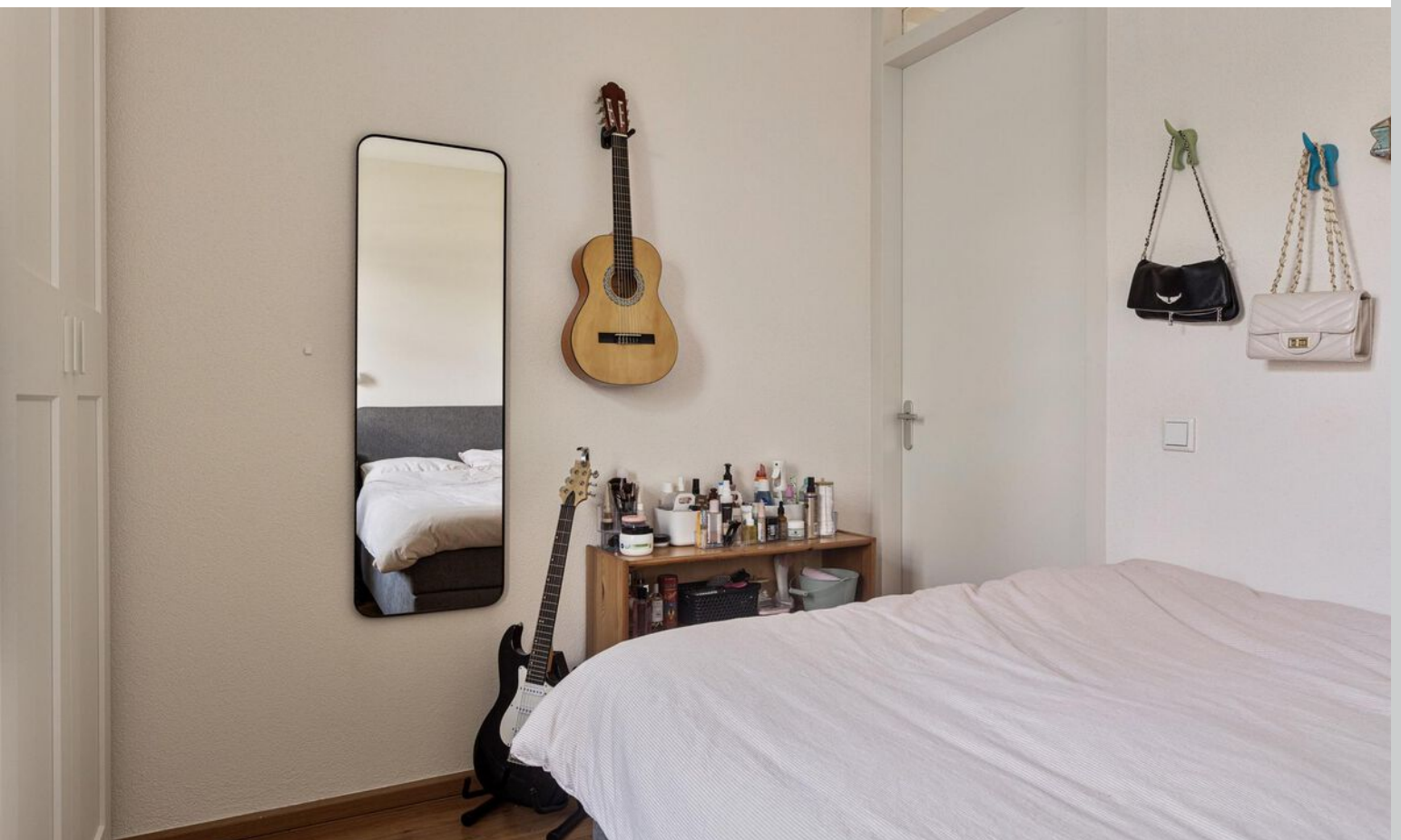








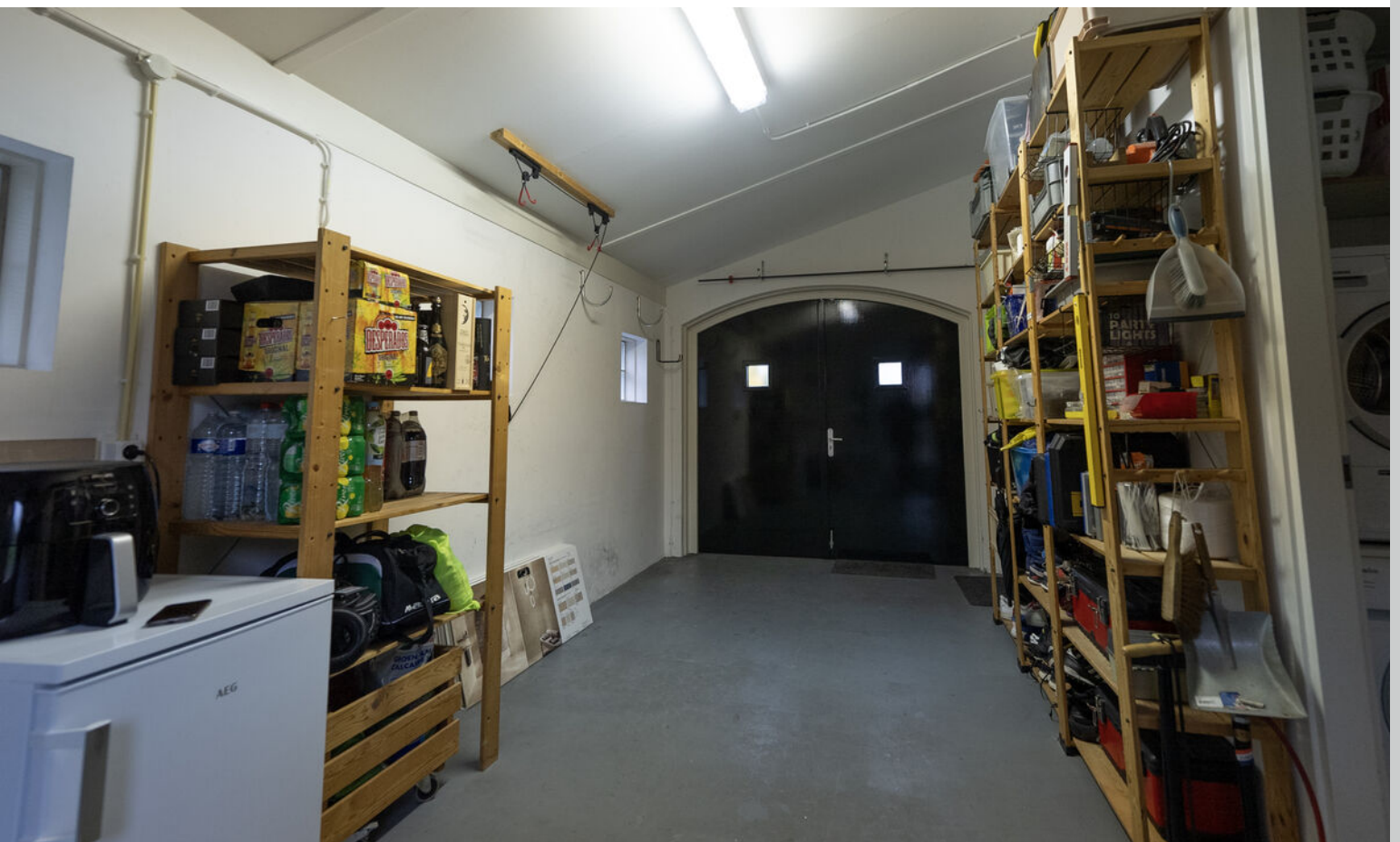






























Plattegrond

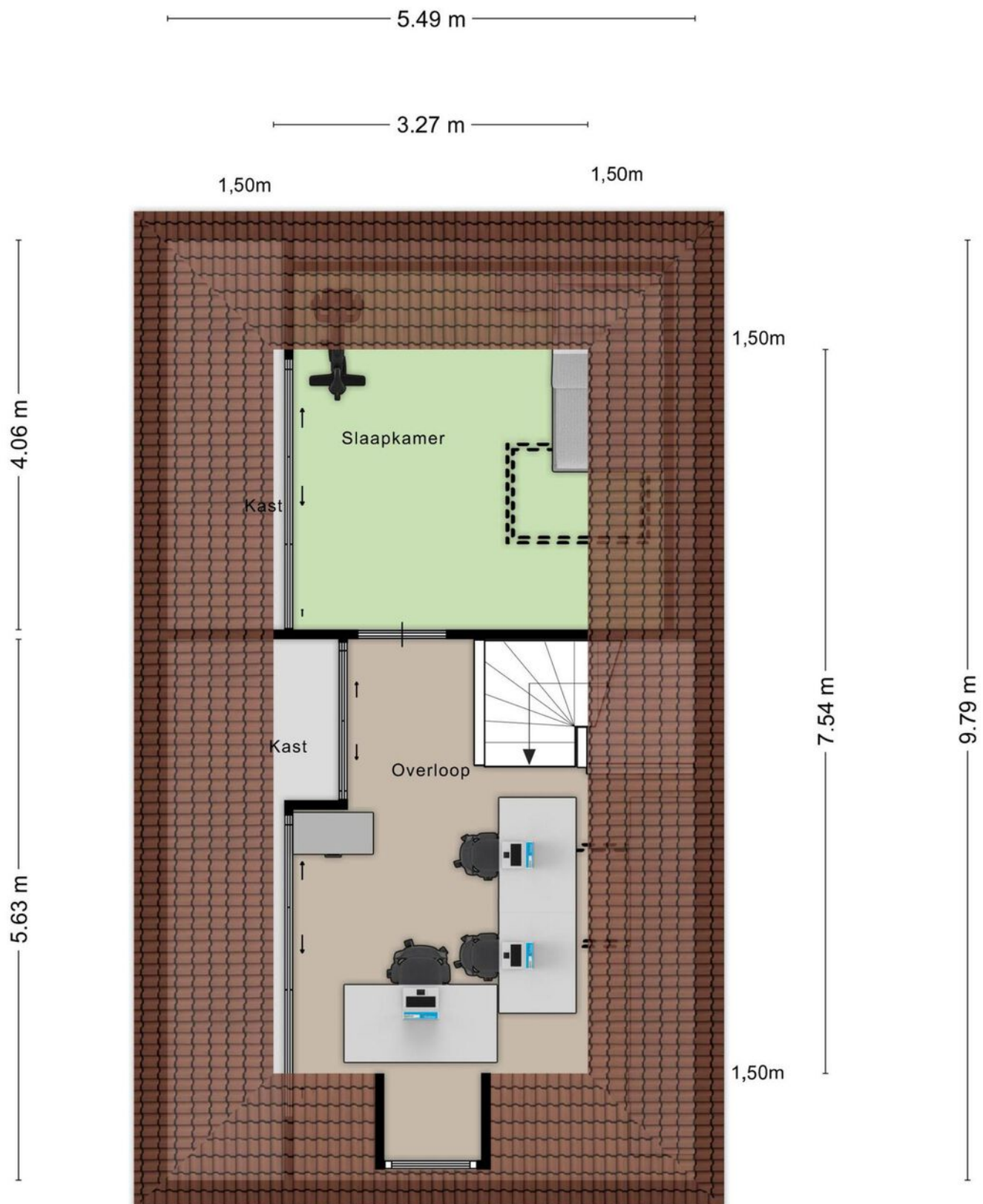


Aan de plattegronden kunnen geen rechten worden ontleend
© Zibber www.zibber.nl

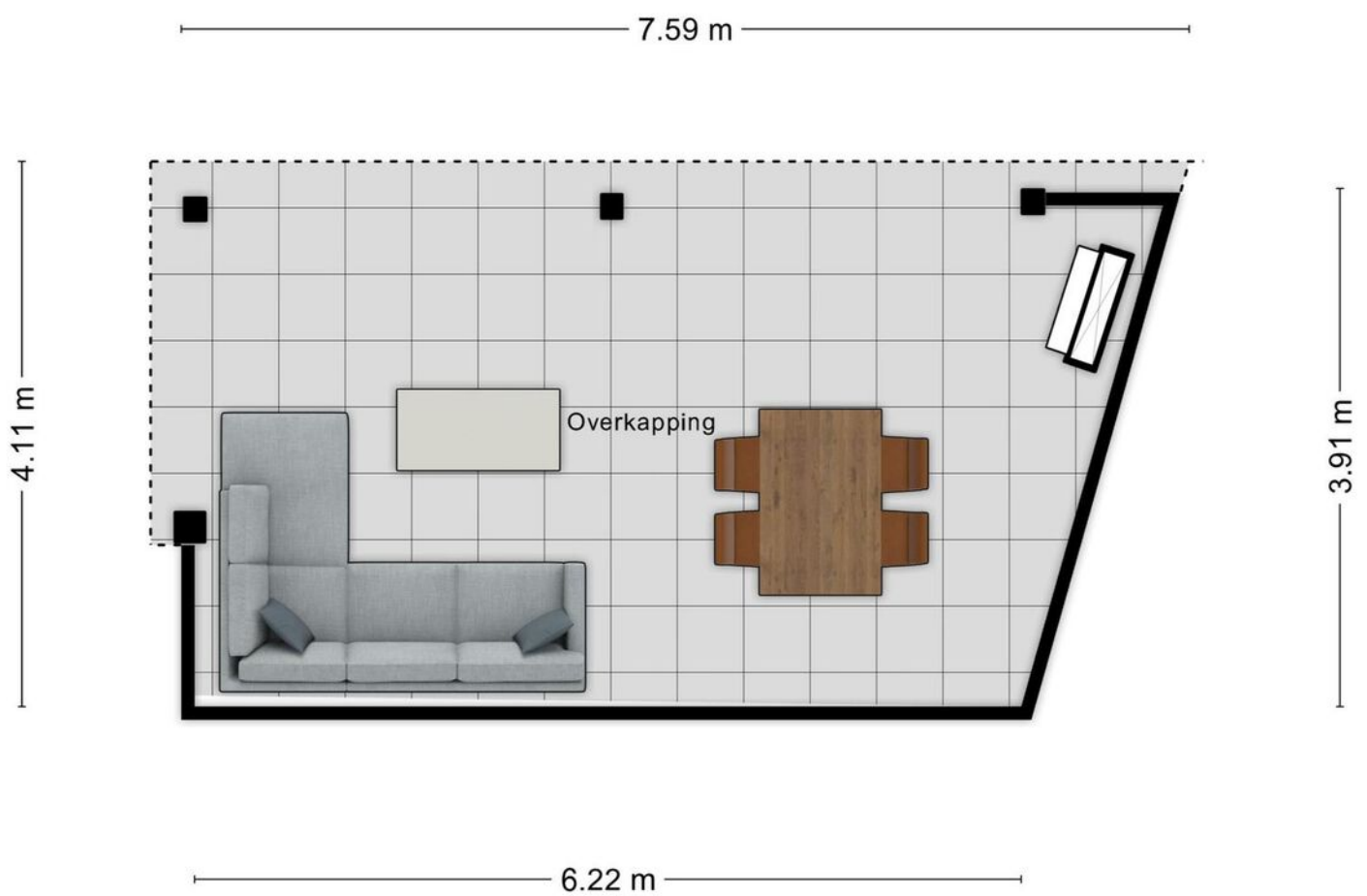
Plattegrond



Plattegrond



Plattegrond



Aan de plattegronden kunnen geen rechten worden ontleend
© Zibber www.zibber.nl

Plattegrond









Kadastrale kaart

Kadastrale kaart

Uw referentie: ---



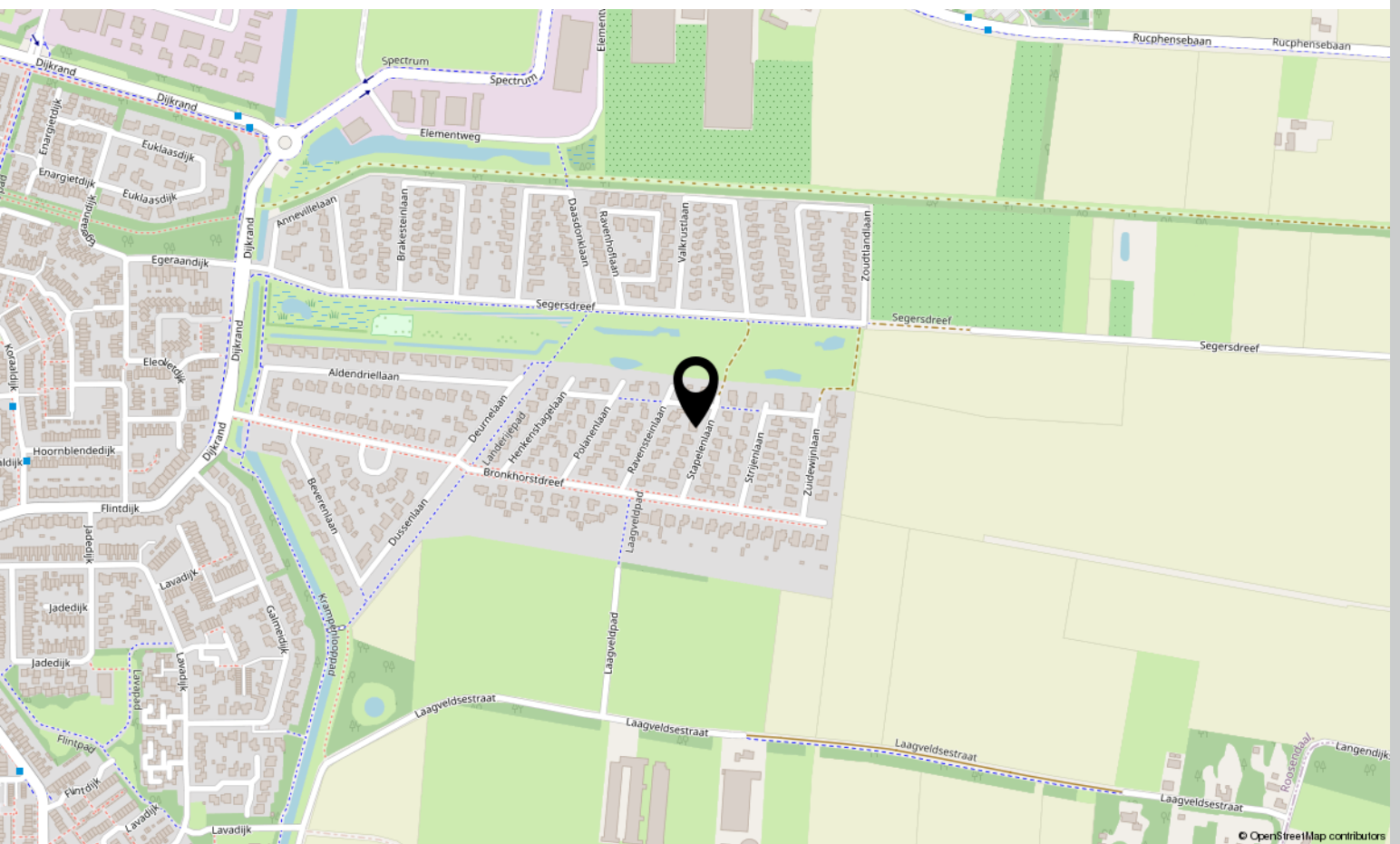
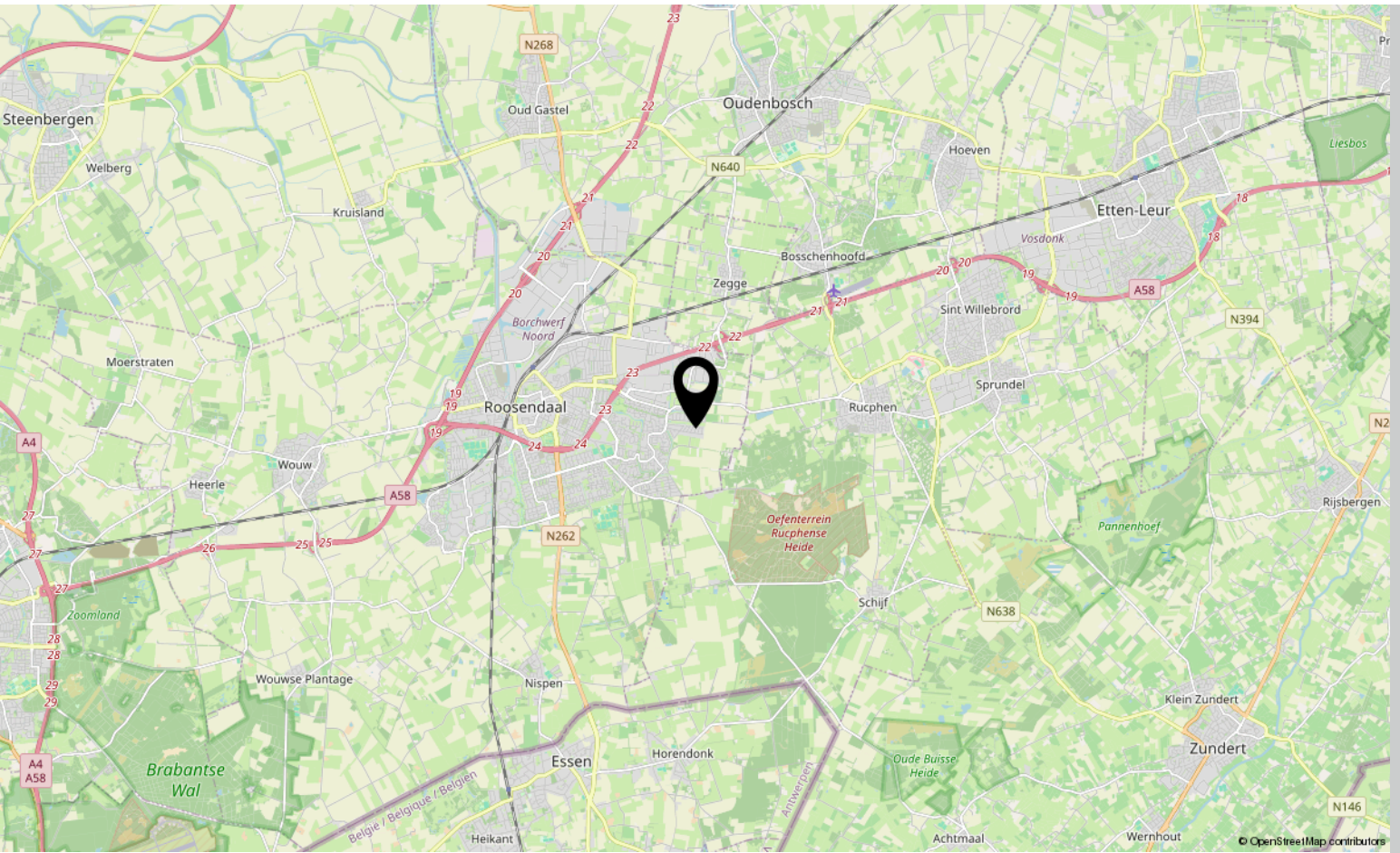
0 5 10 15 20 25m

12345	Deze kaart is noordgericht	Schaal 1: 500		
25	Perceelnummer	Kadastrale gemeente		Roosendaal en Nispen
	Huisnummer	Sectie		S
	Vastgestelde kadastrale grens	Perceel	1021	
	Voorlopige kadastrale grens			
	Administratieve kadastrale grens			
	Bebouwing			

Voor een eensluitend uittreksel, geleverd op 17 september 2024
De bewaarder van het kadaster en de openbare registers

Aan dit uittreksel kunnen geen betrouwbare maten worden ontleend.
De Dienst voor het kadaster en de openbare registers behoudt zich de intellectuele eigendomsrechten voor, waaronder het auteursrecht en het databankenrecht.

Locatie op kaart



Lijst van zaken

	Blijft achter	Gaat mee	Ter overname
Woning - Interieur			
(Gas)kachels	X		
Designradiator(en)	X		
Verlichting, te weten			
- opbouwspots/armaturen/lampen/dimmers		X	
- losse (hang)lampen		X	
(Losse)kasten, legplanken, te weten			
- Grote wandkast slaapkamer voor	X		
- Opbergkasten garage en wasruimte	X		
Raamdecoratie/zonwering binnen, te weten			
- gordijnrails	X		
- overgordijnen		X	
- vitrages	X		
- rolgordijnen	X		
- lamellen	X		
- (losse) horren/rolhorren	X		
- Gordijnen slaapkamer voorzijde	X		
Vloerdecoratie, te weten			
- laminaat	X		
- plavuizen	X		
Woning - Keuken			
Keukenblok (met bovenkasten)	X		
Keuken (inbouw)apparatuur, te weten			
- kookplaat	X		
- afzuigkap	X		
- combi-oven/combimagnetron	X		
- koelkast	X		
- vriezer		X	
- vaatwasser	X		
- koffiezetapparaat		X	
Woning - Sanitair/sauna			
Toilet met de volgende toebehoren			
- toilet	X		

Lijst van zaken

	Blijft achter	Gaat mee	Ter overname
- toiletrolhouder	X		
- toiletborstel(houder)	X		
- fontein	X		
Badkamer met de volgende toebehoren			
- ligbad	X		
- douche (cabine/scherm)	X		
- wastafel	X		
- wastafelmeubel	X		
- toilet	X		
- toiletrolhouder	X		
- toiletborstel(houder)	X		
Woning - Exterieur/installaties/veiligheid/energiebesparing			
Brievenbus	X		
Kluis		X	
(Voordeur)bel	X		
Alarminstallatie	X		
Rookmelders	X		
(Klok)thermostaat	X		
Airconditioning	X		
Screens	X		
Rolluiken	X		
Zonwering buiten	X		
Telefoonaansluiting/internetaansluiting	X		
Zonnepanelen	X		
Oplaadpunt elektrische auto	X		
Warmwatervoorziening, te weten			
- CV-installatie	X		
Tuin - Inrichting			
Tuinaanleg/bestrating	X		
Beplanting	X		
Tuin - Verlichting/installaties			
Buitenverlichting	X		

Lijst van zaken

	Blijft achter	Gaat mee	Ter overname
Tuin - Bebouwing			
Tuinhuis/buitenberging	X		
Kasten/werkbank in tuinhuis/berging	X		
Trampoline	X		
Intex zwembad			X
Tuin - Overig			
Overige tuin, te weten			
- (sier)hek	X		

Over ons



HOI! WIJ ZIJN
C&R MAKELAARS

Woon jij in Roosendaal of omstreken en ben je van plan je huis te gaan verkopen? Dan ben je bij ons aan het juiste adres! We hebben makelaardij en marketing onder 1 dak en zijn hiermee groot genoeg om op te vallen en klein genoeg om met een persoonlijke aanpak te werk te kunnen gaan.

Van onze klanten onze ambassadeurs maken. Dat is onze missie. Klanten die zo tevreden zijn, dat ze C&R Makelaars bij hun vrienden en familie aanraden. Hoe bereik je dat? Bij C&R Makelaars doen wij het net even anders. Wij zijn de nieuwe generatie met een frisse blik en topdiensten. Daarmee gaan wij sa-men met jou voor succes!

C&R MAKELAARS

0165 – 201 091

info@crmakelaars.nl

crmakelaars.nl

C&R
MAKELAARS



Interesse?

Neem contact met ons op!

C&R MAKELAARS

0165 - 201 091

info@crmakelaars.nl

crmakelaars.nl

C&R
MAKELAARS