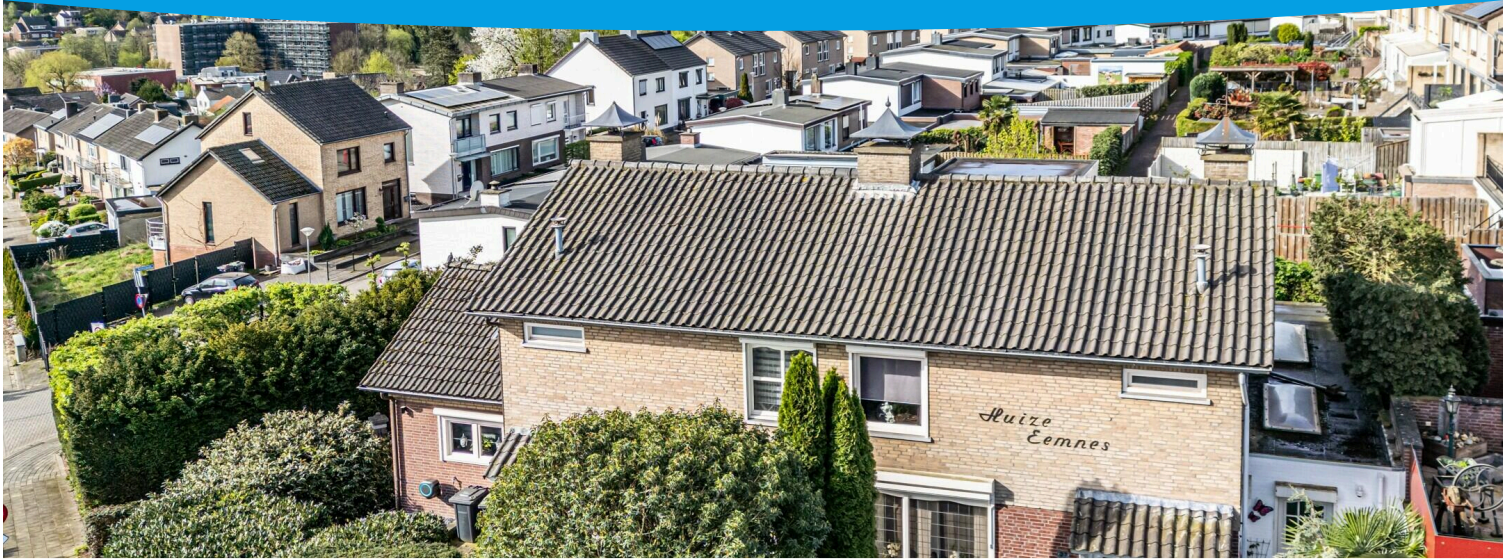


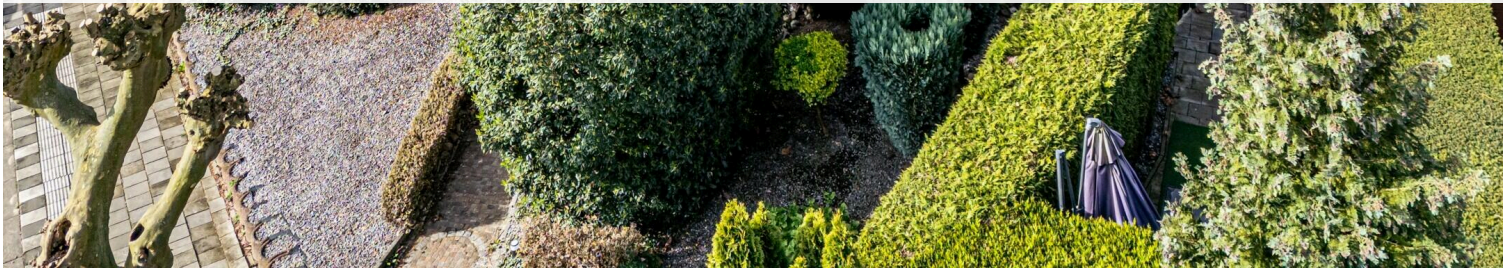
Simpelveld

St. Remigiusstraat 27 | Vraagprijs € 349.500 k.k.

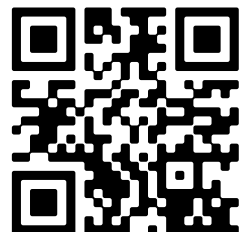


BESCHIKBAAR

WWW.STREMIGIUSSTRAAT27.NL



Type object:	Hoekwoning
Bouwjaar:	1970
Woonoppervlakte:	165 m ²
Perceeloppervlakte:	312 m ²
Inhoud:	753 m ³
Aantal kamers:	5 kamers (4 slaapkamers)
Website:	www.stremigiusstraat27.nl



www.dichtbijvastgoed.nl | 045 - 820 0202

Omschrijving

St. Remigiusstraat 27, 6369 EK Simpelveld

St. Remigiusstraat 27 Simpelveld

Vraagprijs: € 349.500 euro k.k.

Aanvaarding: in overleg

Deze ruime woning met inpandige garage uit bouwjaar 1970, 4 slaapkamers, voor en achtertuin is gelegen in de geliefde woonwijk Hulsveld in Simpelveld. De woning beschikt over 165 m2 woonoppervlakte op een perceel van 312 m2.

INDELING:

Souterrain:

De woning is geheel onderkelderd en voorzien van een hobby/ was ruimte, hal en een cv-ruimte (Eigendom cv combi ketel van het merk Bosch uit 2009).

Wat opvalt is de ruime inpandige garage met elektrische sectionaal poort welke toegang biedt tot de achtertuin met achterom ingang.

Begane grond:

Voortuin met zijdelings gelegen gebruiksmogelijkheden om van het tuincomfort te genieten.

De entree is aan de voorzijde gelegen en biedt toegang tot de hal met meterkast en betegeld toilet.

De woonkamer/ eetkamer is voorzien van een open keuken met alle noodzakelijke inbouwapparatuur.

Via de woonkamer kom je in de werkkamer terecht welke ook toegang biedt tot het balkon met ruim dakterras.

Eerste verdieping:

Overloop met toegang tot de drie slaapkamers (1 slaapkamer nu in gebruik t.b.v. de in gebruik zijnde inloopkasten) en badkamer met een ligbad/ douche combinatie, wastafelmeubel en 2e toilet.

Zolder:

Via vaste trap bereikbaar 4e slaapkamer met voldoende opbergmogelijkheden met een dakkapel aan de achterzijde met uitzicht.

Bijzonderheden:

- Bouwjaar 1970
- Woning geschikt voor werken aan huis of ondernemers
- Voor en achter tuin met een ruime inpandige garage met berging
- Kunststof kozijnen met dubbele beglazing
- Energielabel D
- CV installatie (eigendom) uit 2009 van het merk Bosch
- 4 slaapkamers
- Moderne open keuken
- Woonoppervlakte 165 m2/ perceel 312 m2
- Inhoud 753 m3

- In overleg beschikbaar
- Gunstige ligging t.o.v. de autosnelwegen

Voor de exacte maten verwijzen we naar de presentatie met de bijgevoegde plattegronden.

Nieuwsgierig geworden naar deze hoekwoning met verrassend veel ruimte in de wijk Hulsveld in Simpelveld?

Voor het maken van een afspraak kunt u contact opnemen met verkopend makelaar: Tom van Houtem (06-20269830)

Disclaimer;

- * Alle maten zijn circa maten;
- * Aan deze presentatie kunnen geen rechten worden ontleend;
- * De waarborgsom/bankgarantie is 10% van de koopsom. De koper dient deze binnen 2 weken nadat het financieringsvoorbehoud is verlopen bij de desbetreffende notaris te deponeren;
- * Ter bescherming van de belangen van zowel koper als verkoper, wordt uitdrukkelijk gesteld dat een koopovereenkomst met betrekking tot deze onroerende zaak eerst dan tot stand komt nadat koper en verkoper de koopovereenkomst hebben getekend ("schriftelijkheidsvereiste")

Kenmerken

Vraagprijs: € 349.500 k.k.

Aanvaarding: In overleg

Bouw

Object type: Eengezinswoning, hoekwoning

Soort bouw: Bestaande bouw

Bouwjaar: 1970

Oppervlakte en inhoud

Woonoppervlakte: 165 m²

Perceeloppervlakte: 312 m²

Inhoud: 753 m³

Overige inpandige ruimte: 67 m²

Gebouwgebonden buitenruimte: 27 m²

Indeling

Aantal kamers: 5 kamers (4 slaapkamers)

Aantal badkamers: 1 badkamers (1 toilet)

Badkamervoorzieningen: Ligbad, toilet, douche, wastafelmeubel

Aantal woonlagen: 4 woonlagen

Energie

Energie label: D

Buitenruimte

Ligging: In woonwijk, vlakbij snelweg, dichtbij openbaar vervoer, nabij school

Balkon dakterras: Balkon aanwezig, dakterras aanwezig

Tuin: Achtertuin, voortuin

Ligging tuin: Gelegen op het zuidoosten

Garage

Soort garage: Inpandig

Voorzieningen garage: Elektra, stromend water

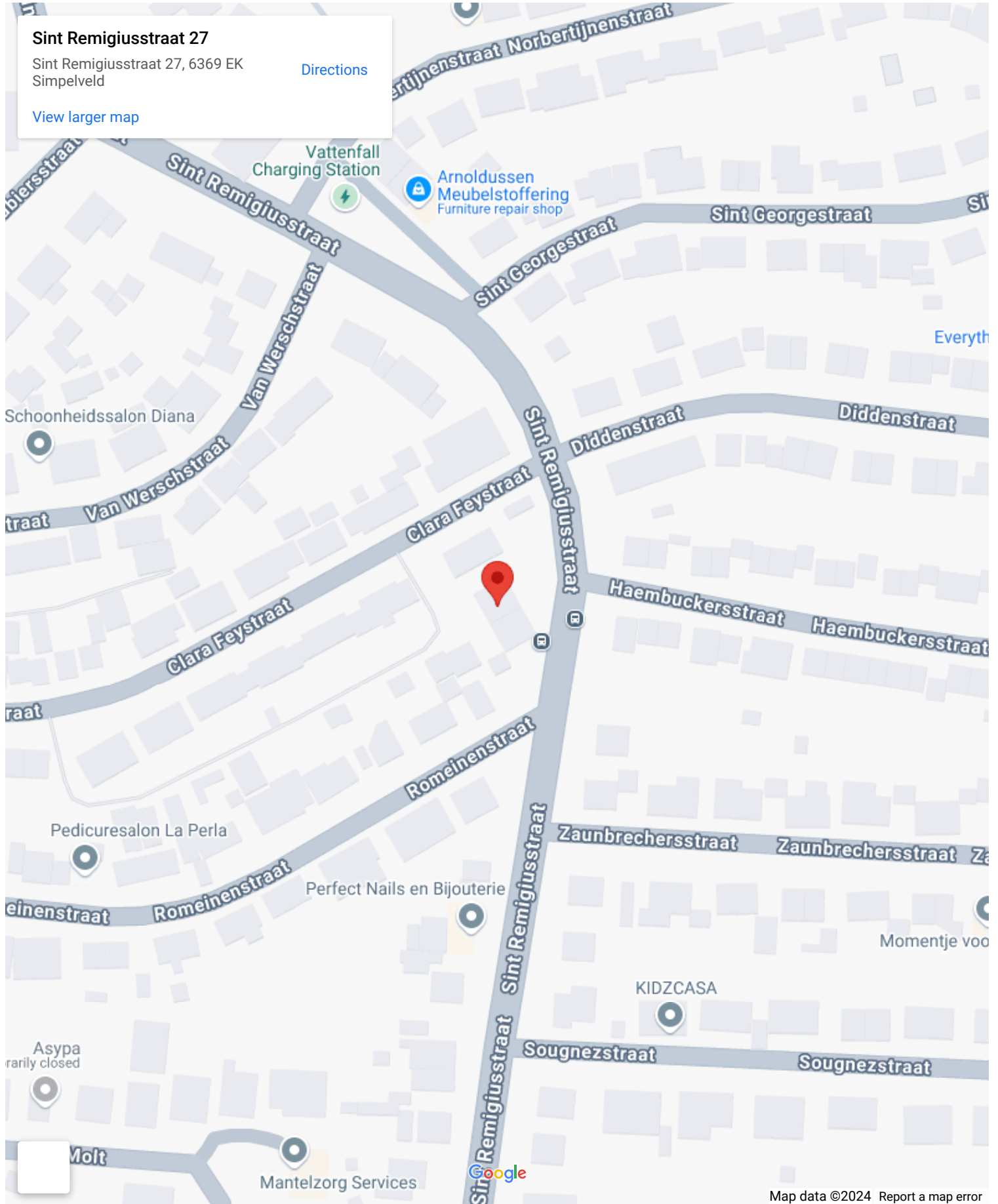
Op de kaart

Sint Remigiusstraat 27

Sint Remigiusstraat 27, 6369 EK
Simpelveld

[Directions](#)

[View larger map](#)



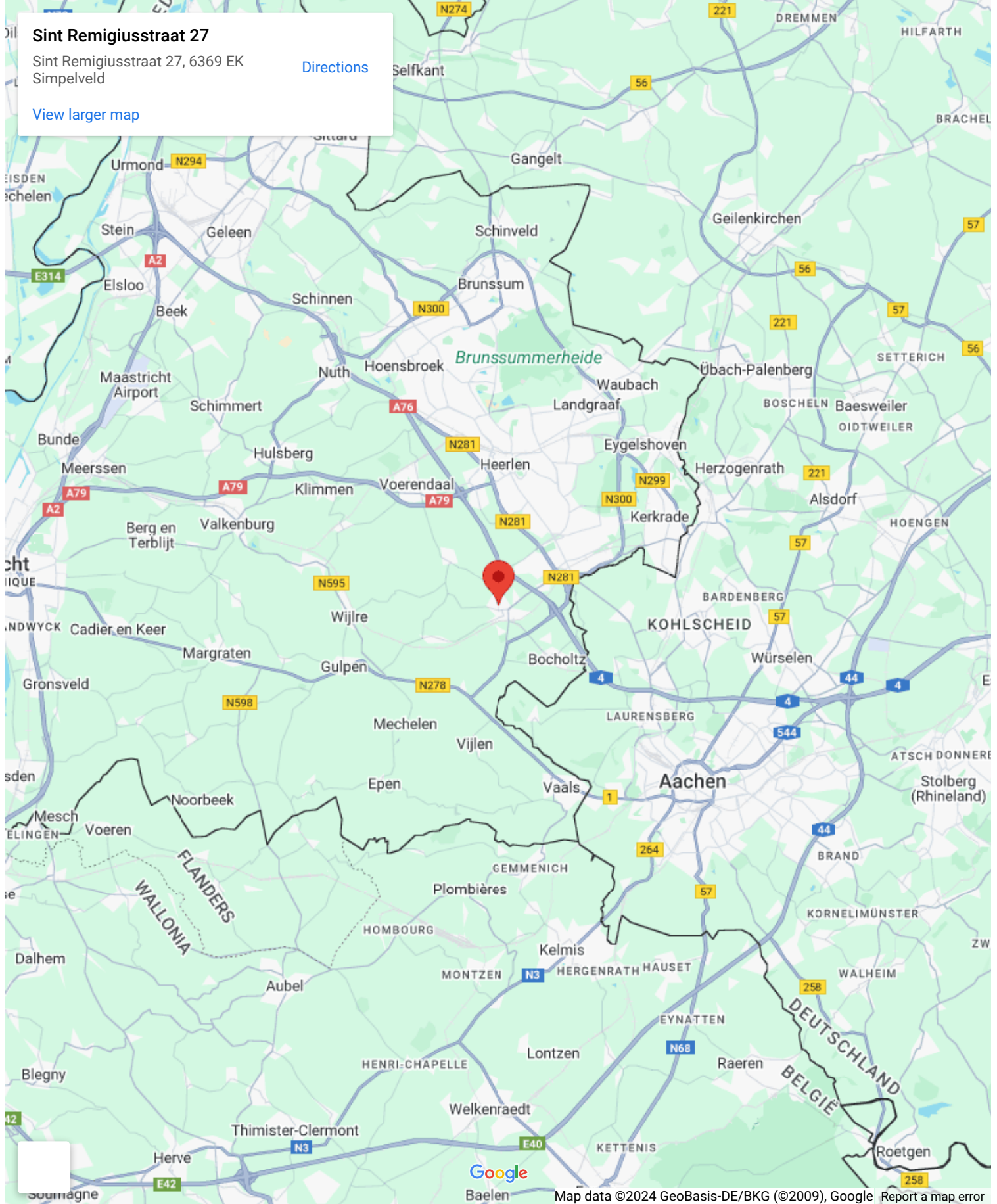
Op de kaart

Sint Remigiusstraat 27

Sint Remigiusstraat 27, 6369 EK
Simpelveld

[Directions](#)

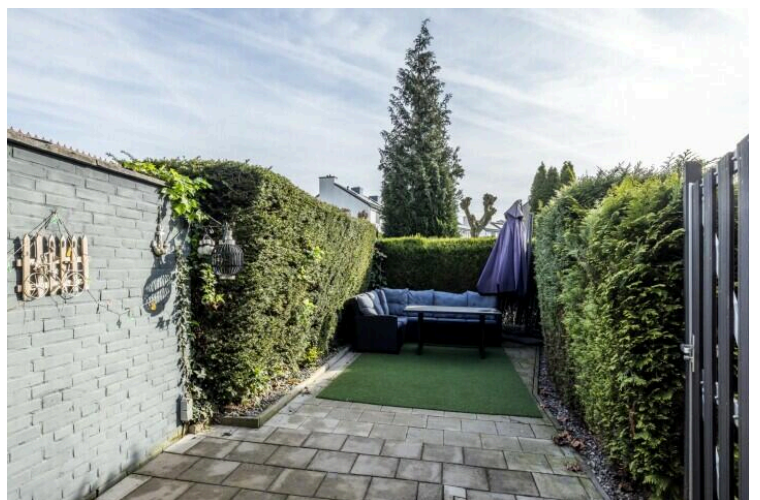
[View larger map](#)

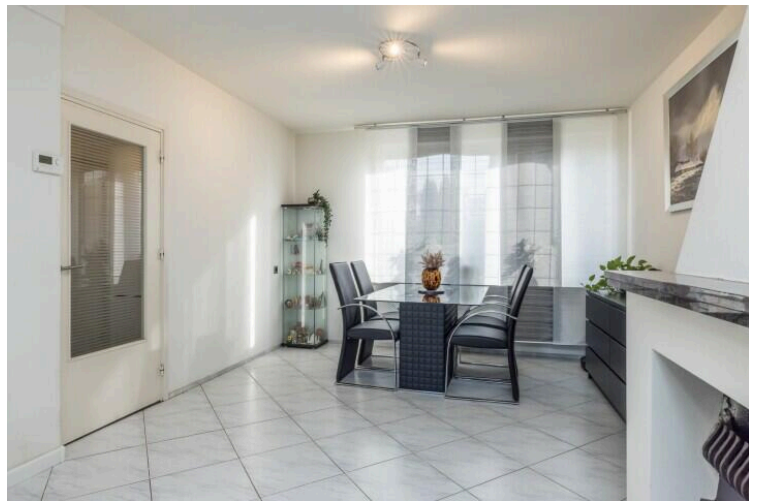
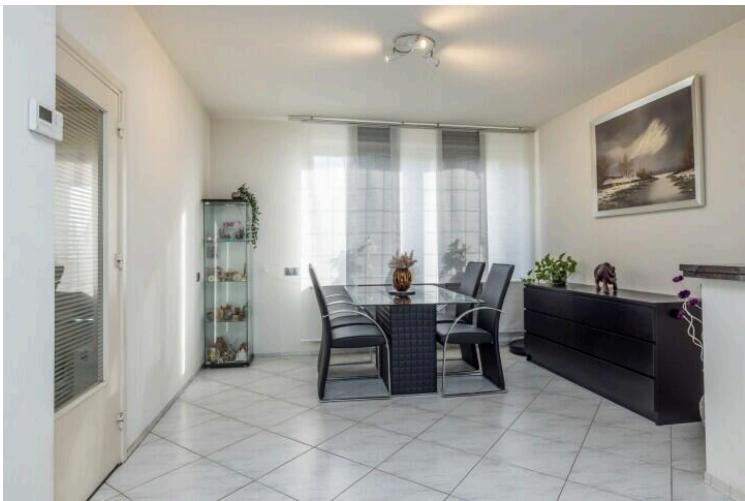
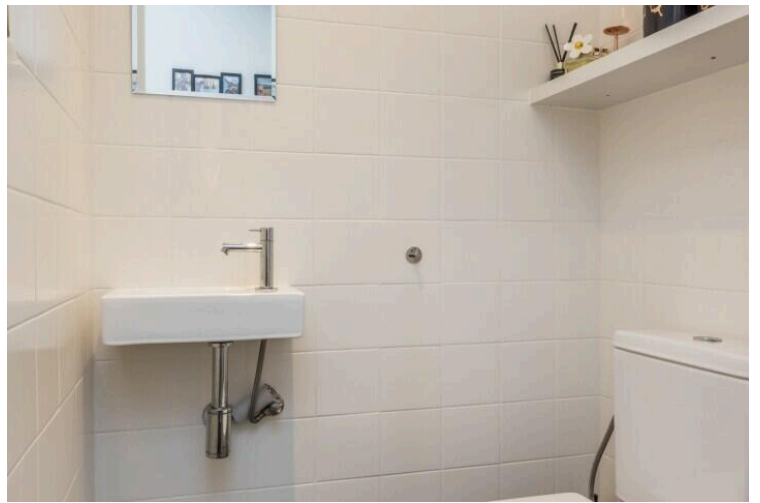


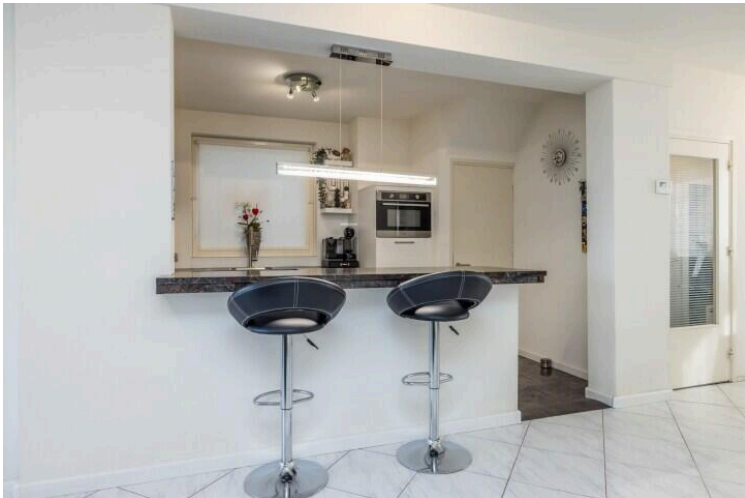
Google

Baelen

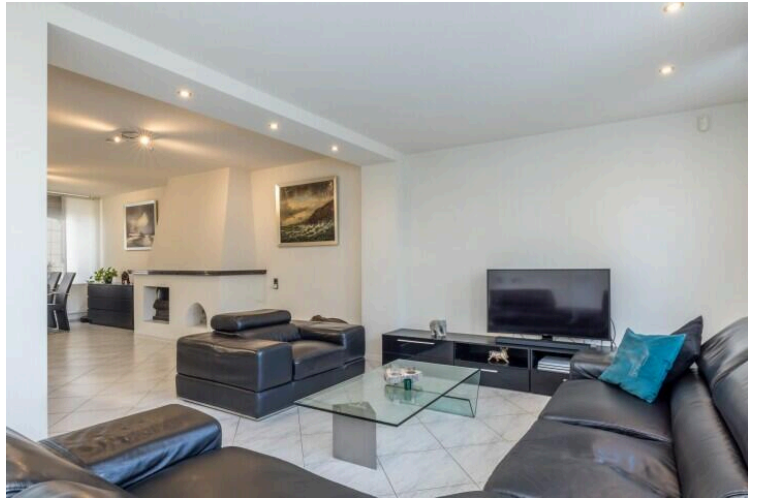
Map data ©2024 GeoBasis-DE/BKG (©2009), Google Report a map error

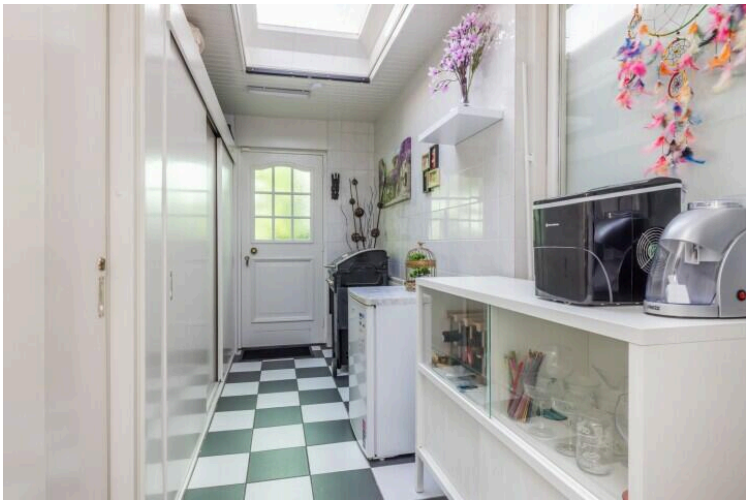


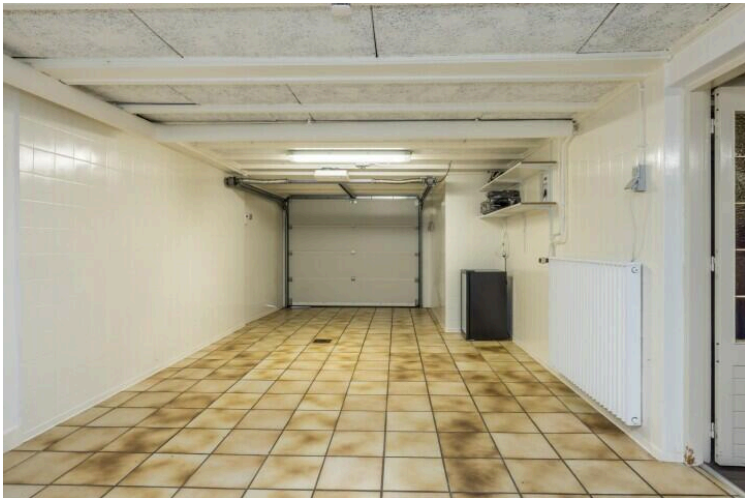


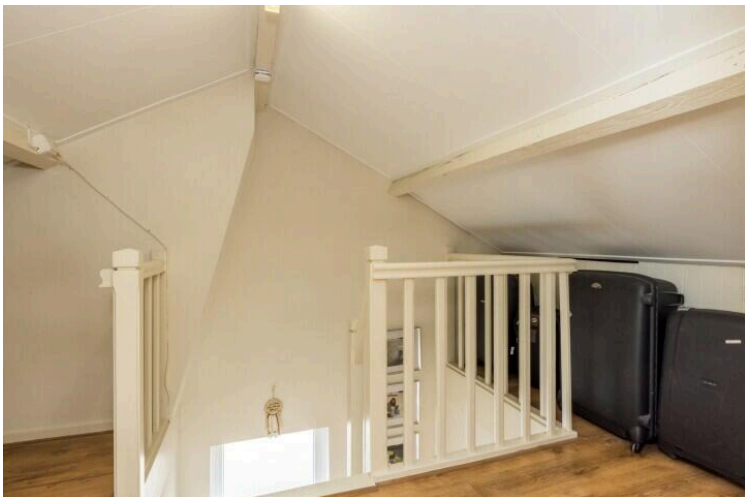
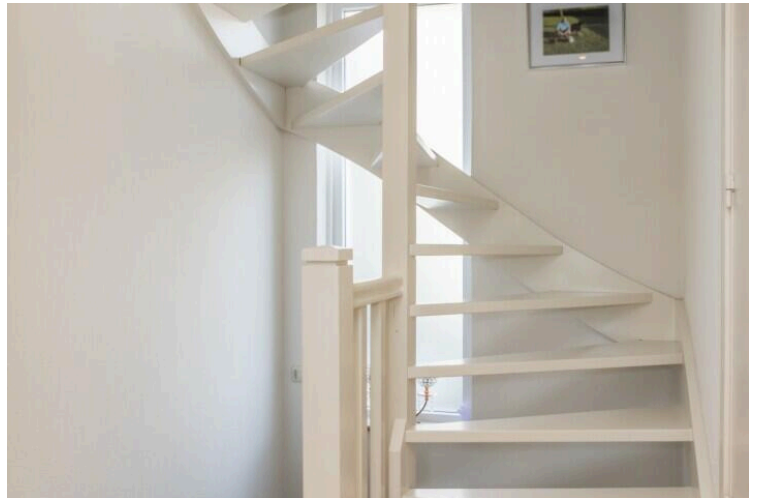


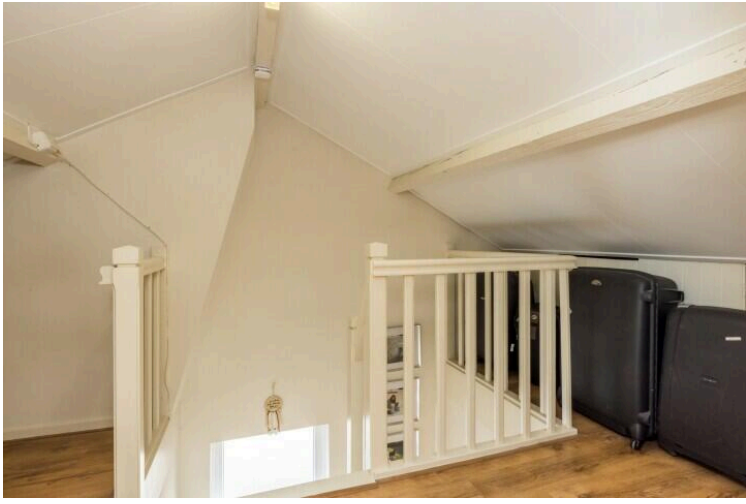


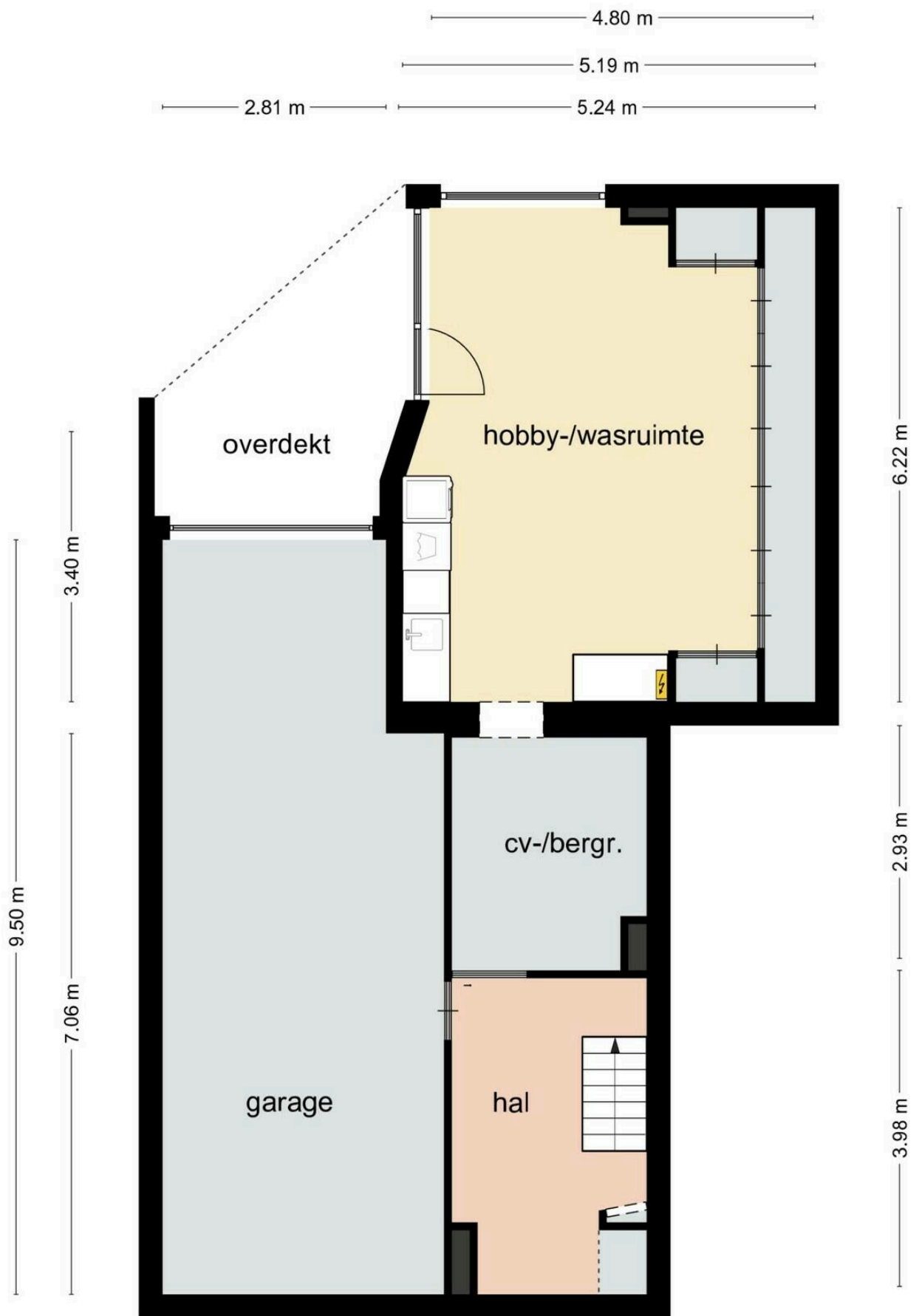




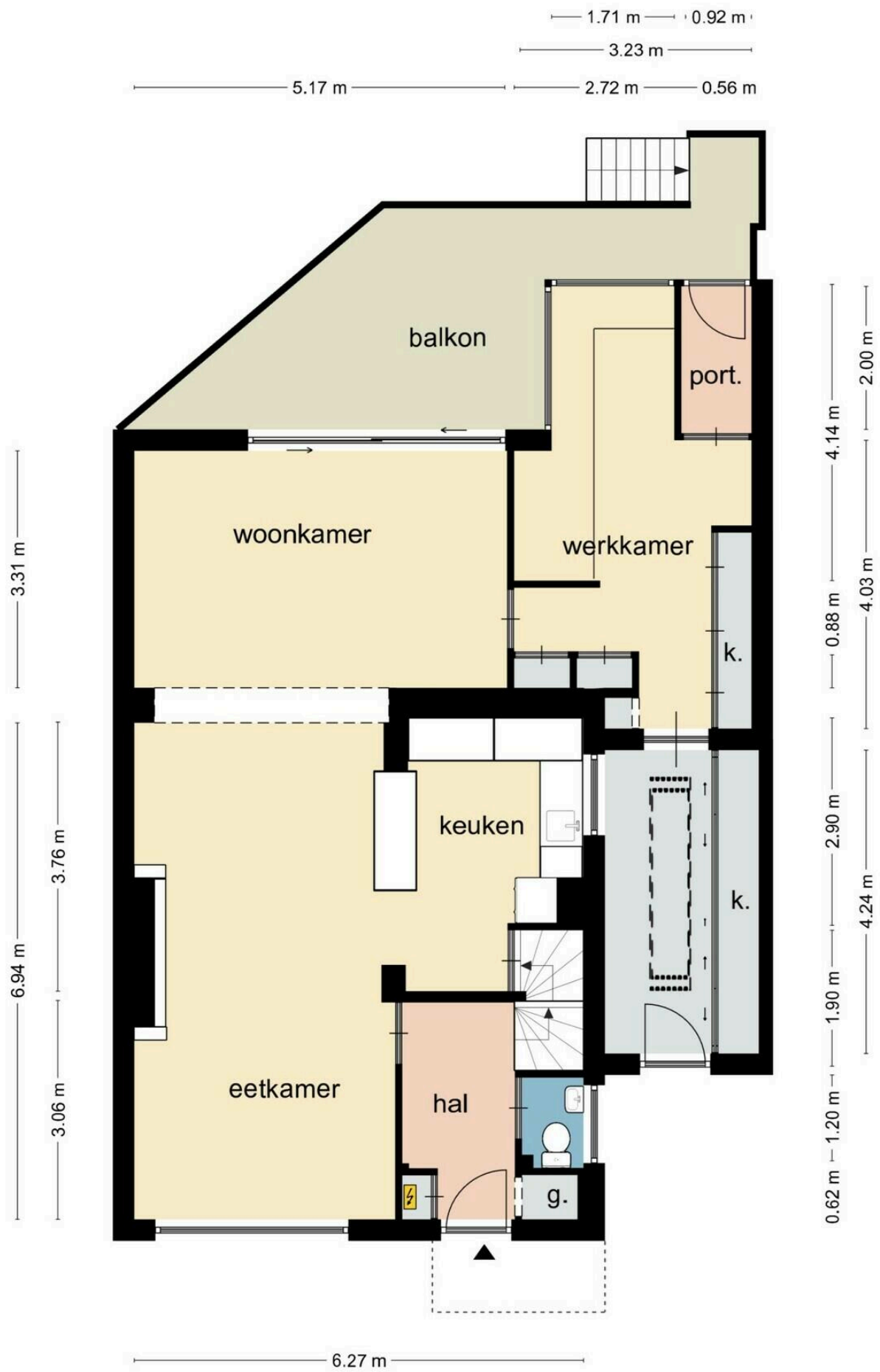


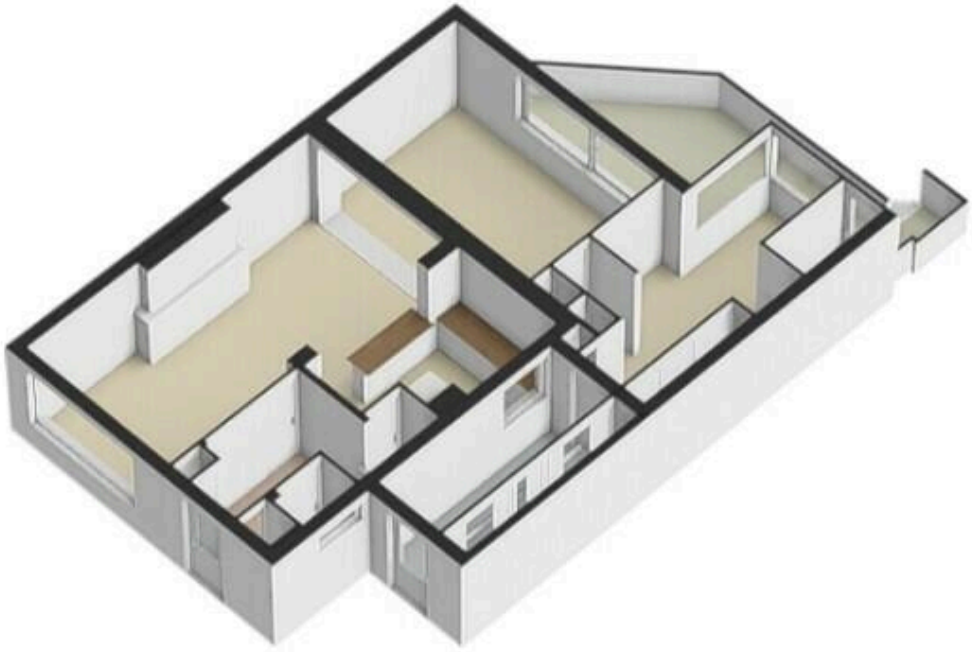


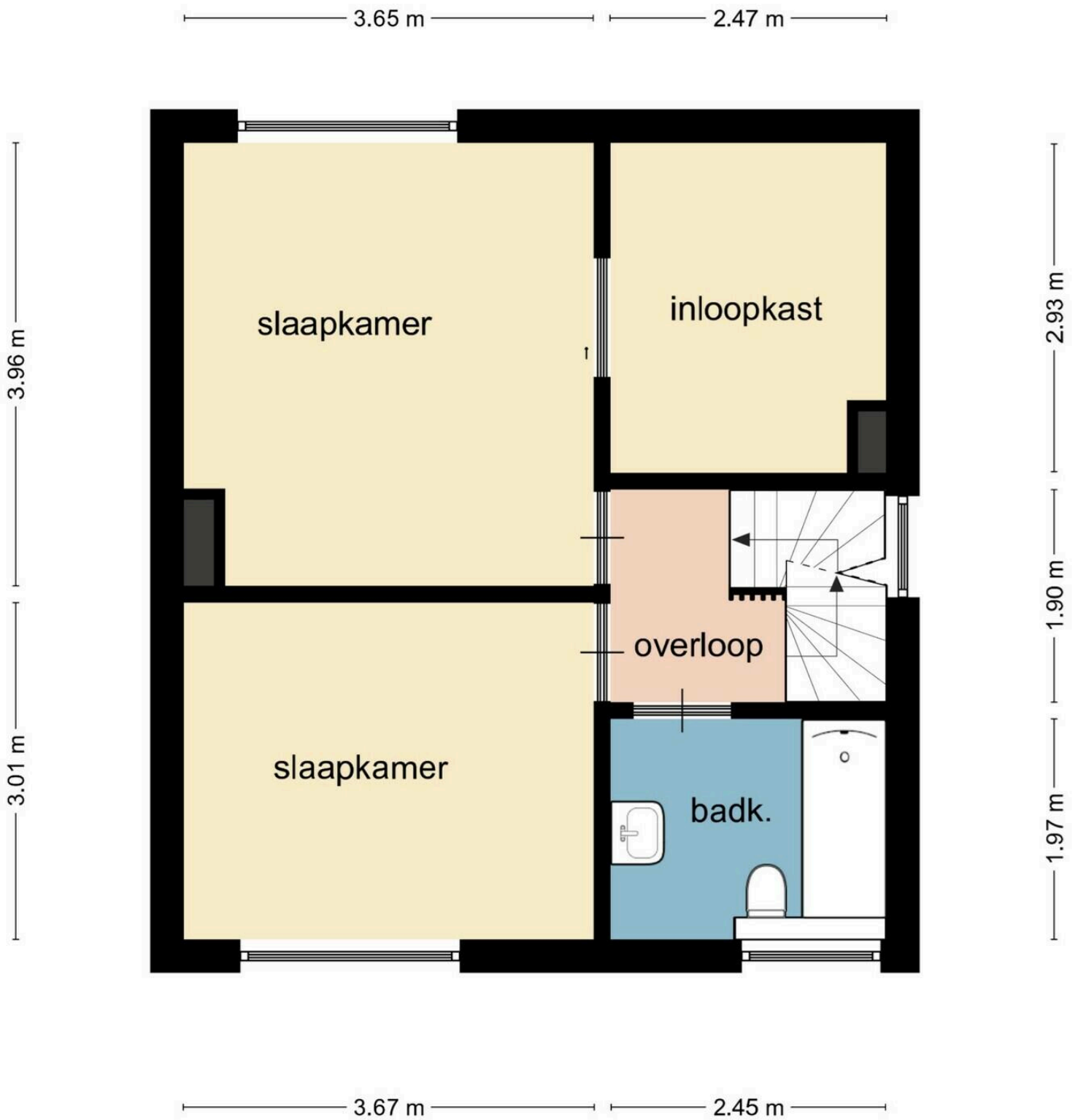




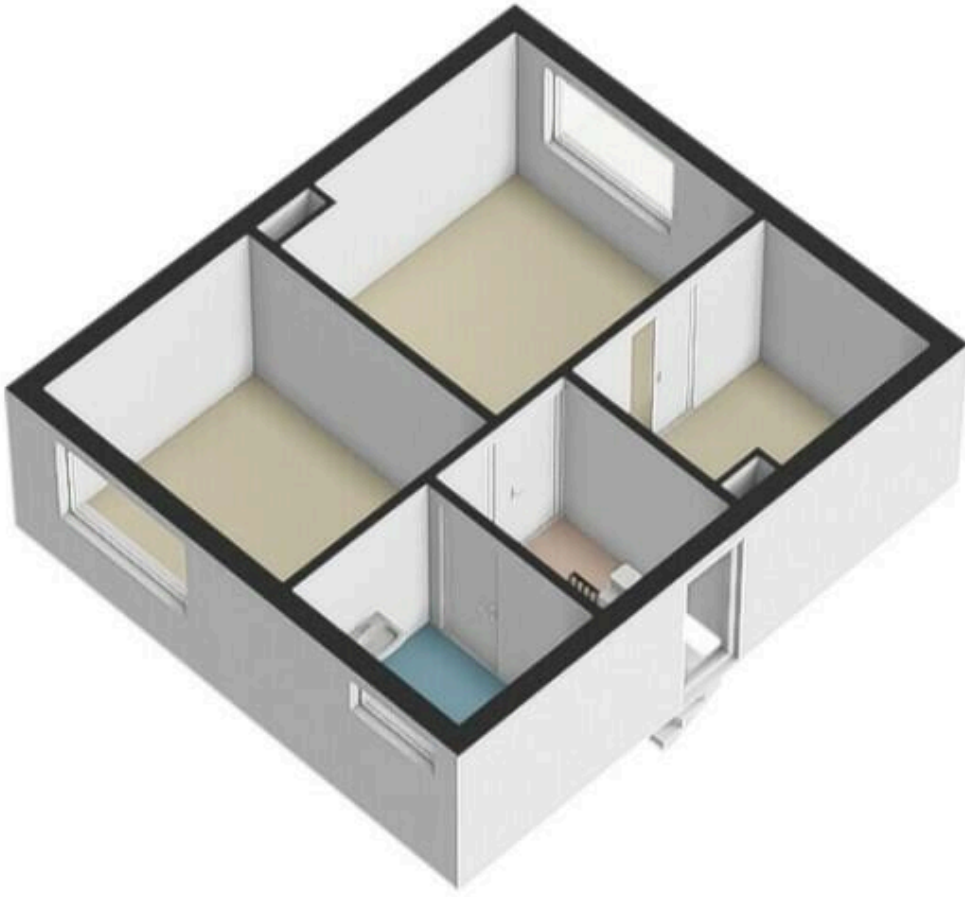








Deze plattegrond dient slechts ter illustratie van de bestaande toestand van de woning. Hier kunnen geen rechten aan worden ontleend



3.66 m 2.49 m

4.59 m



3.94 m



St. Remigiusstraat 27

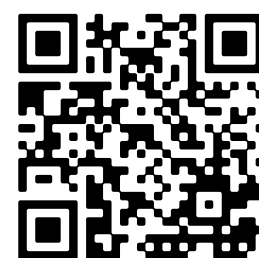
www.stremigiusstraat27.nl



Dichtbij Vastgoed

Desteijnstraat 33
6367 DA, Voerendaal

www.dichtbijvastgoed.nl
045 - 820 0202



Scan Mij!