

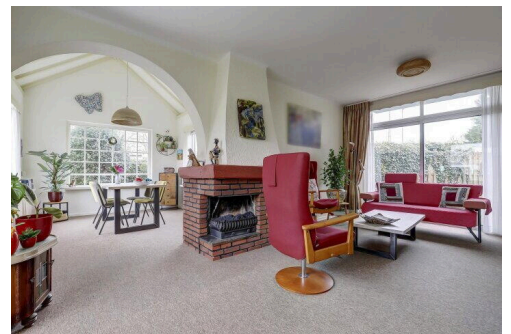
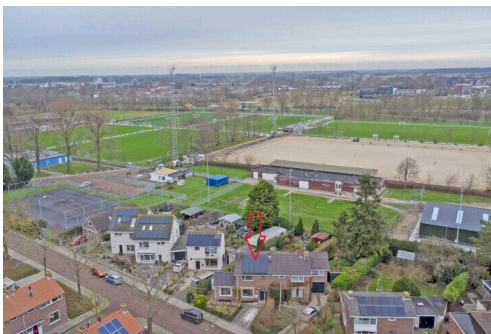
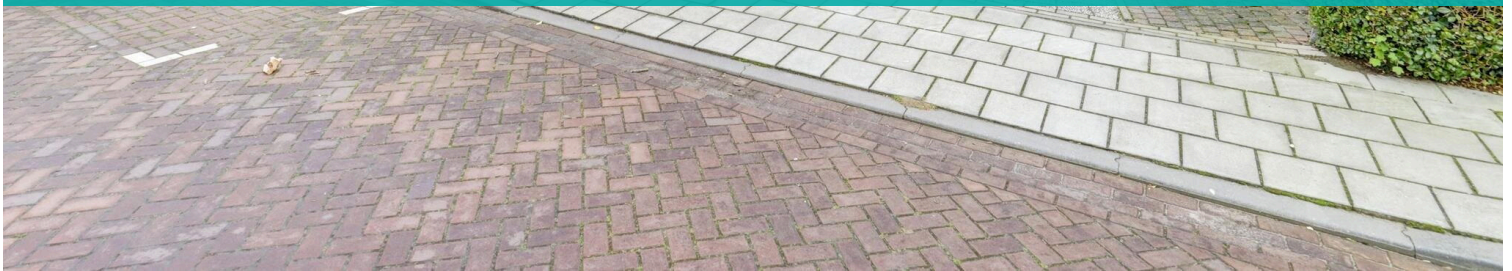
# Vlissingen

Van der Helstlaan 29 | Vraagprijs € 319.000 k.k.



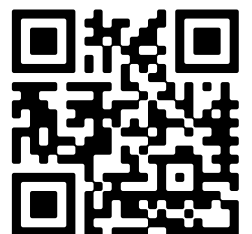
## TE KOOP

[WWW.VANDERHELSTLAAN29.NL](http://WWW.VANDERHELSTLAAN29.NL)



**Type object:** 2 onder 1 kapwoning  
**Bouwjaar:** 1958  
**Woonoppervlakte:** 100 m<sup>2</sup>  
**Perceeloppervlakte:** 369 m<sup>2</sup>  
**Inhoud:** 412 m<sup>3</sup>  
**Aantal kamers:** 3 kamers (2 slaapkamers)  
**Website:** [www.vanderhelstlaan29.nl](http://www.vanderhelstlaan29.nl)

**Bert Bimmel**  
MAKELAARDIJ



[www.bertbimmel.nl](http://www.bertbimmel.nl) | 0118 - 414 014

# Omschrijving

## Van der Helstlaan 29, 4383 XH Vlissingen

Op een rustige locatie staat deze twee-onder-een kapwoning met oprit en berging. Deze sfeervolle halfvrijstaande woning is flink uitgebouwd en ligt op een royaal perceel van maar liefst 369 m<sup>2</sup> eigen grond. Hierdoor ligt de woning lekker vrij en biedt het voor de tuinliefhebber veel mogelijkheden. De woning is gebouwd omstreeks 1960 en is goed onderhouden en verduurzaamd.

Begane grond: Hal met meterkast, toilet en kelderkast. De woonkamer is uitgebouwd en is zo'n 37 m<sup>2</sup> groot, door de uitbouw is er de gehele dag veel daglicht. Vanuit de woonkamer stapt u middels een schuifpui zo de heerlijke tuin in. Een moderne lichte keuken in hoekopstelling voorzien van de nodige inbouwapparatuur. Een praktische bijkeuken en een forse badkamer met ligbad, toilet en wastafel.

Verdieping: Overloop met 2 slaapkamers (voorheen 3) en een compacte badkamer met douche. De grote slaapkamer van ruim 20 m<sup>2</sup> beschikt over een heerlijk balkon. De slaapkamers beschikken over kunststof kozijnen en rolluiken.

Zolder: Middels een vlizotrap is de flinke beloopbare zolder bereikbaar, met veel bergruimte en de c.v.-opstelling (Intergas, 2014).

En dan de tuin: ruim 17 meter diep, privacy en keurig aangelegd. Voorts nog 2 houten bergingen en uiteraard een vrije achterom.

Kortom, een heerlijke plek om te wonen. Enthousiast geworden? Bel snel voor een bezichtigingsafspraak.

Voor meer informatie verwijzen wij u graag naar onze website. Hier vindt u een uitgebreide presentatie van deze woning. Voor het plannen van een bezichting neemt u contact op met Bert Bimmel Makelaardij (0118-414014)

Wij geven u graag een rondleiding in deze woning.

## Kenmerken

Vraagprijs: € 319.000 k.k.

Aanvaarding: In overleg

## Bouw

Object type: Eengezinswoning, 2 onder 1 kapwoning

Soort bouw: Bestaande bouw

Bouwjaar: 1958

Soort dak: Zadeldak bedekt met pannen

## Oppervlakte en inhoud

Woonoppervlakte: 100 m<sup>2</sup>

Perceeloppervlakte: 369 m<sup>2</sup>

Inhoud: 412 m<sup>3</sup>

Externe bergruimte: 11 m<sup>2</sup>

## Indeling

Aantal kamers: 3 kamers (2 slaapkamers)

Aantal badkamers: 2 badkamers

Badkamervoorzieningen: Toilet, wastafel douche, wastafelmeubel

Aantal woonlagen: 3 woonlagen

Voorzieningen: Mechanische ventilatie, rolluiken, buitenzonwering, dakraam, glasvezel kabel, zonnepanelen

## Energie

Energie label: C

Isolatie: Dakisolatie, muurisolatie, vloerisolatie, dubbel glas

Verwarming: Cv-ketel

Warm water: Cv-ketel

Cv ketel: Intergas combiketel gas gestookt uit 2014 (eigendom)

## Buitenruimte

Ligging: In woonwijk

Tuin: Achtertuin, voortuin, zijtuin

Achtertuint: 175 m<sup>2</sup> (17.5 meter diep en 10 meter breed)

Ligging tuin: Gelegen op het noordoosten en bereikbaar via achterom

## Bergruimte

Schuur berging: Vrijstaande houten berging

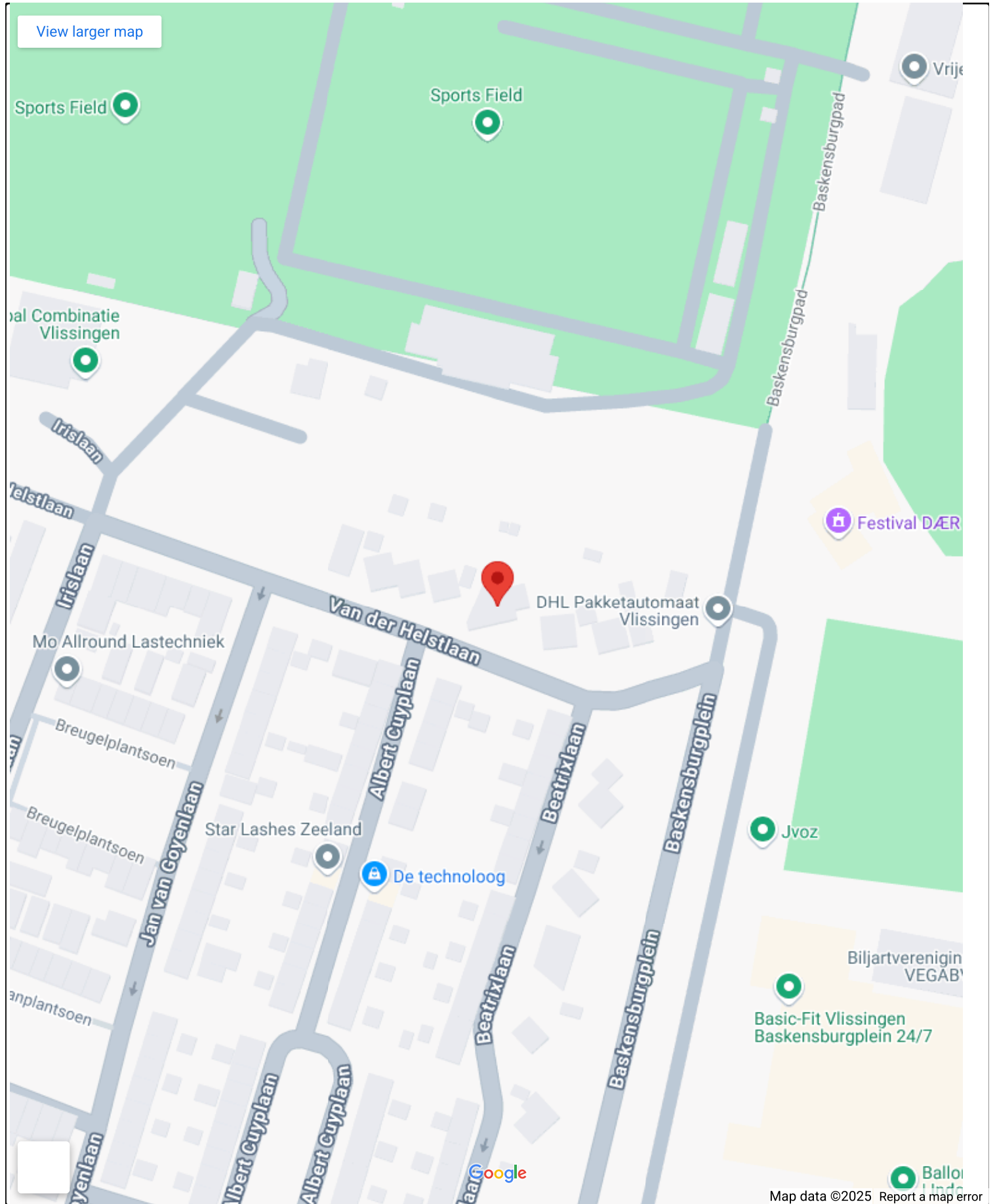
Voorzieningen schuur: Voorzien van elektra

Soort parkeergelegenheid: Openbaar parkeren, op eigen terrein

## Garage

Soort garage: Geen garage

# Op de kaart



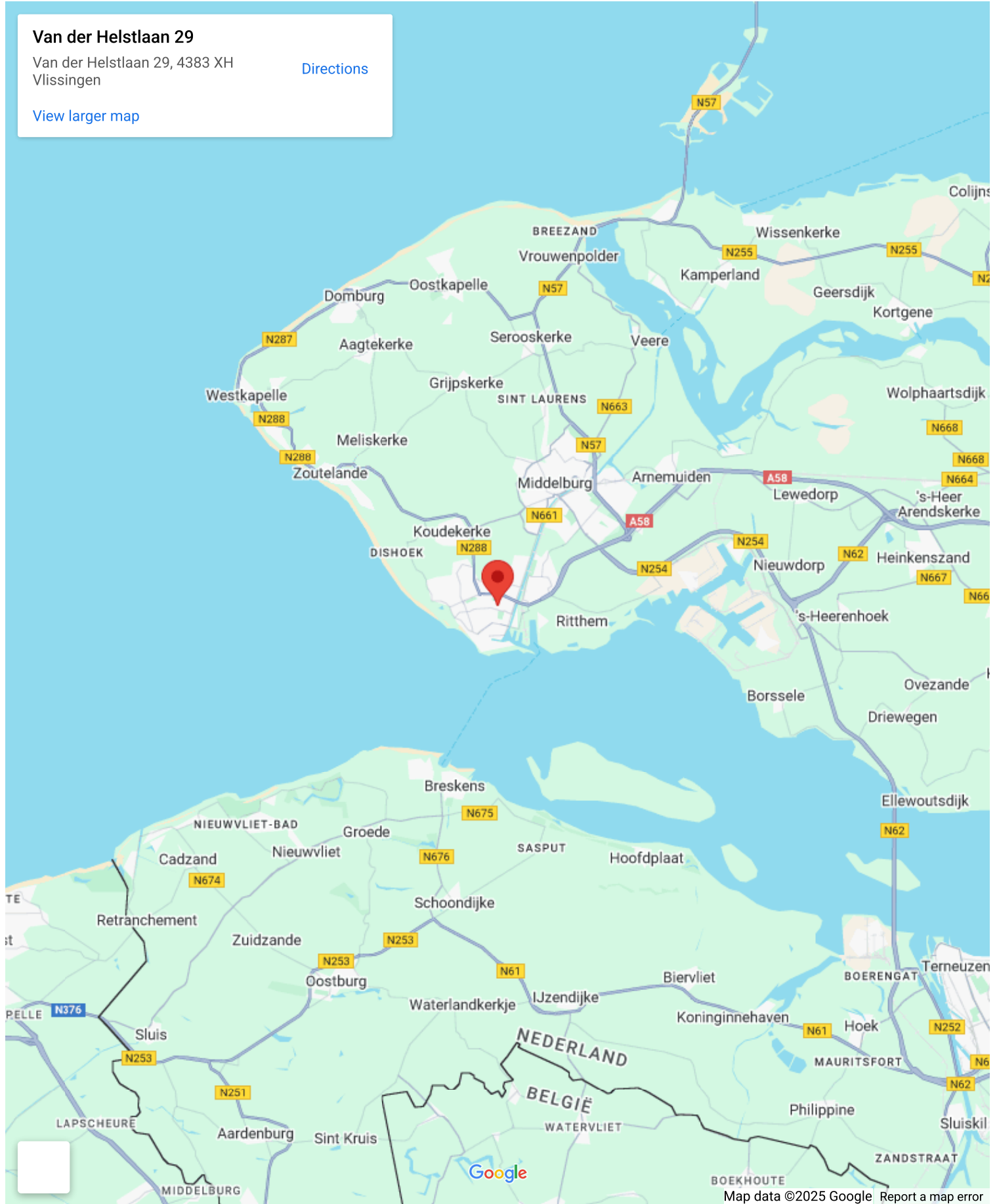
# Op de kaart

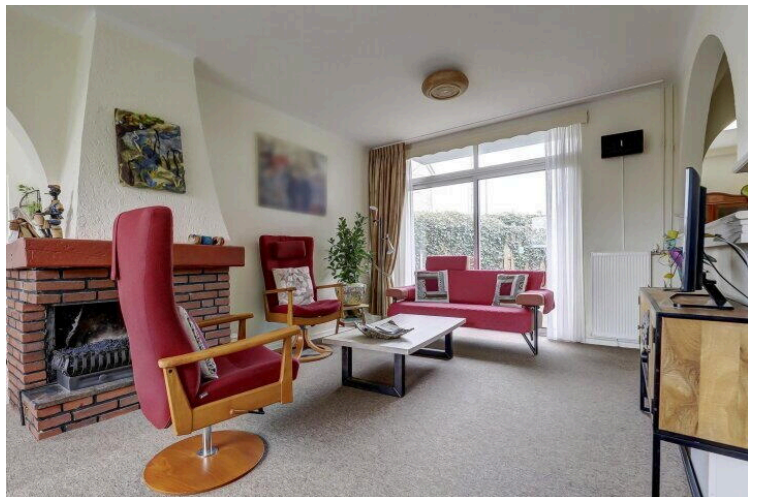
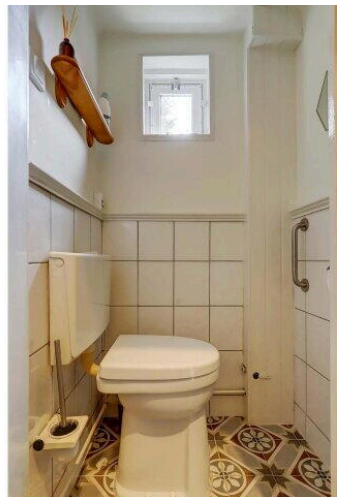
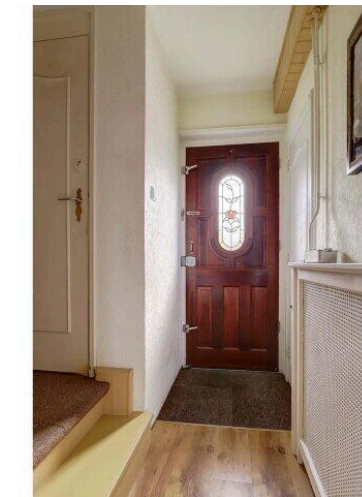
## Van der Helstlaan 29

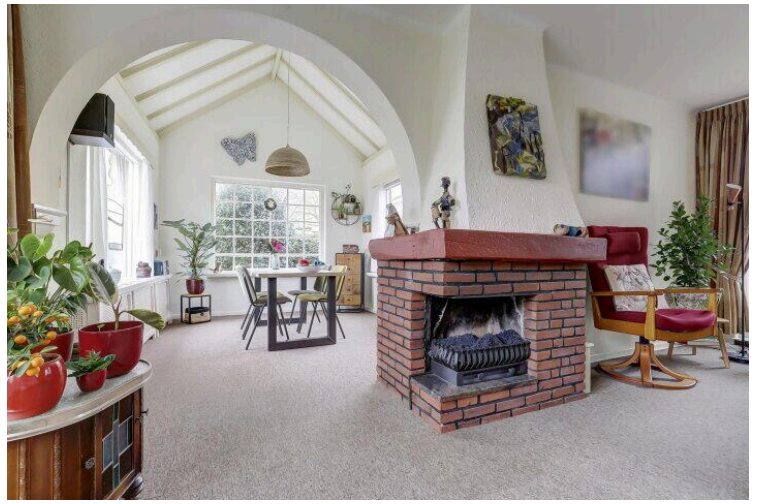
Van der Helstlaan 29, 4383 XH  
Vlissingen

[Directions](#)

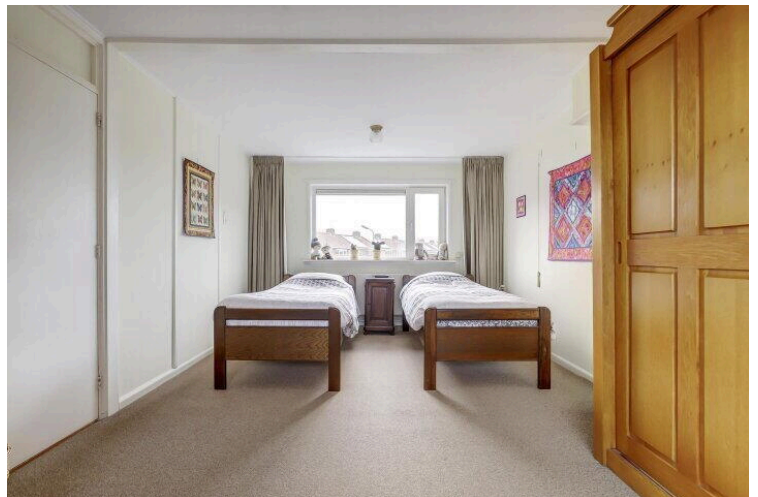
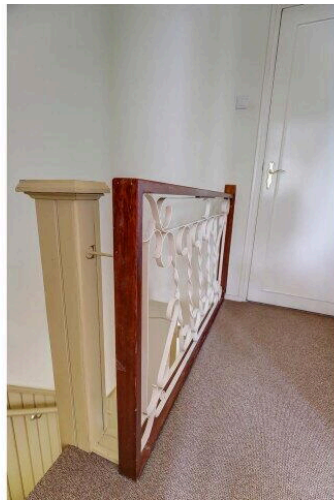
[View larger map](#)

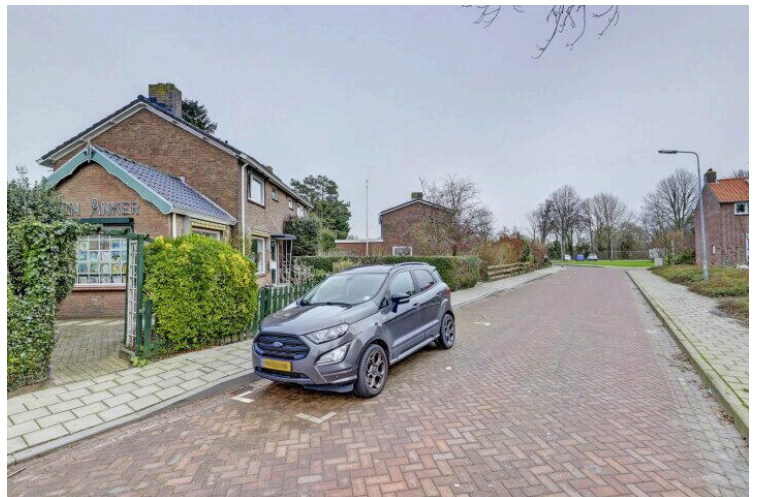
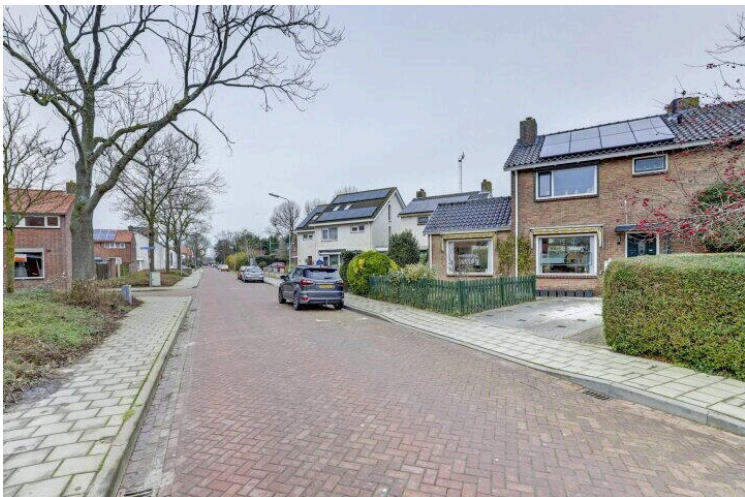










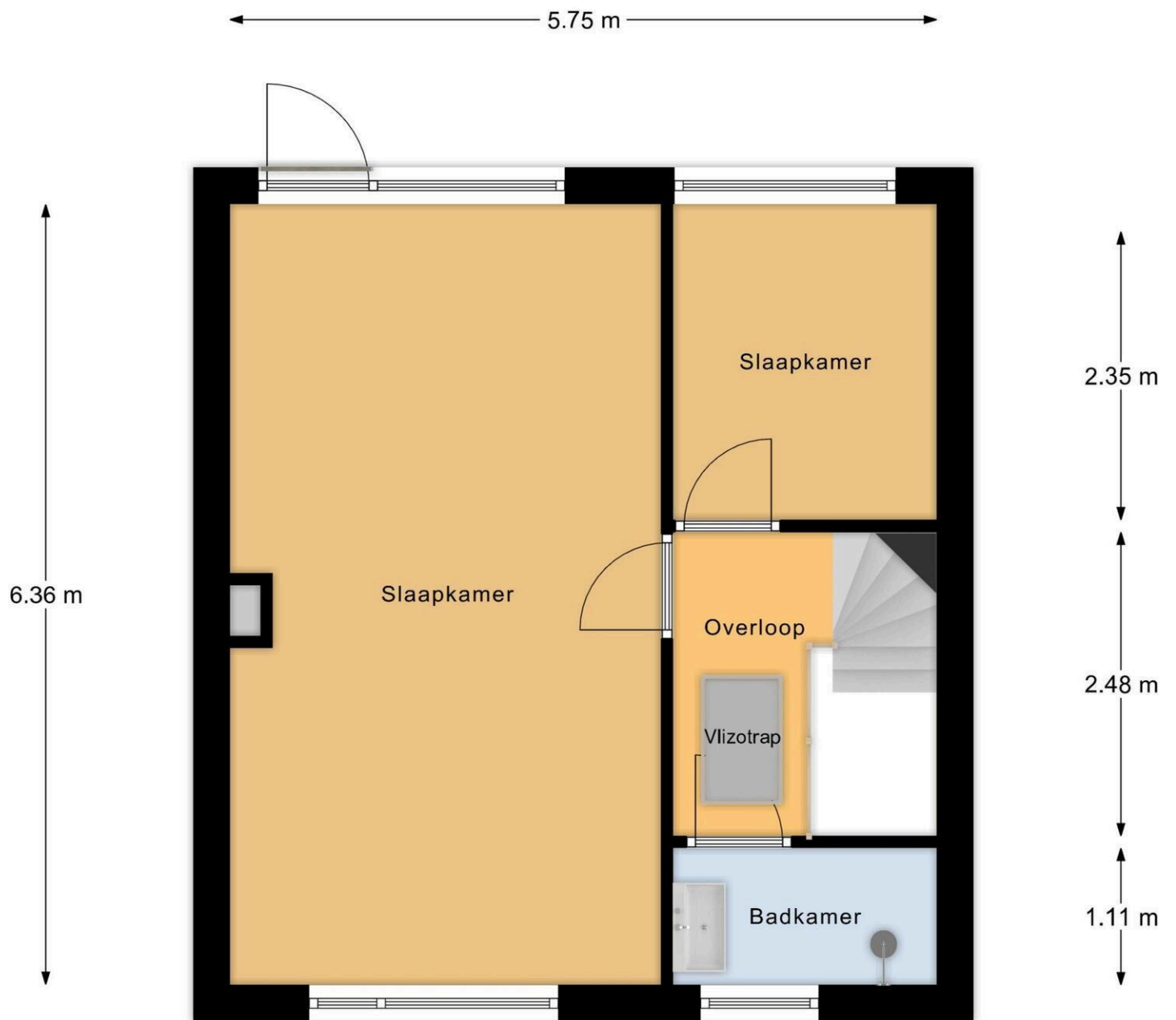




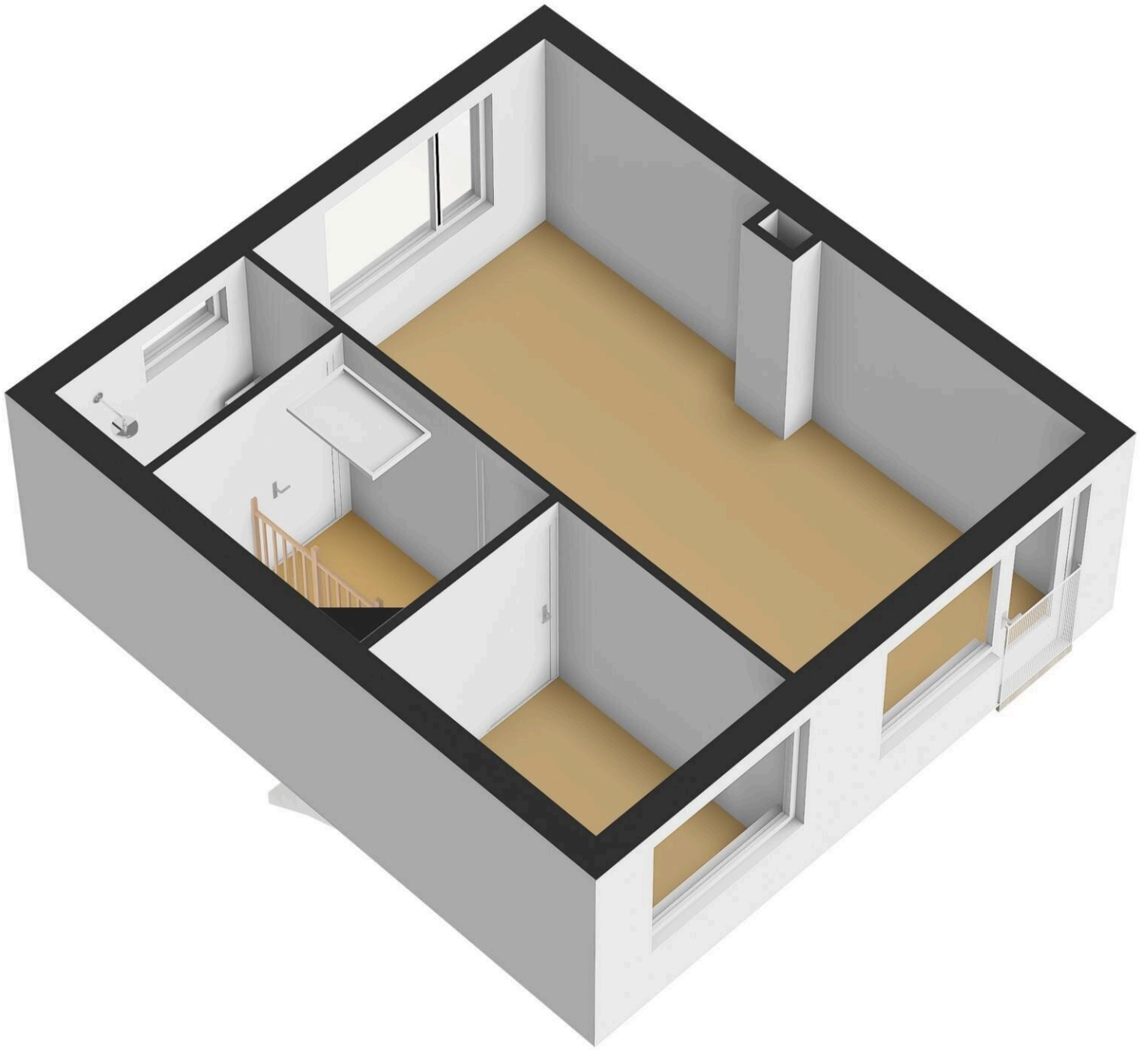


Begane Grond



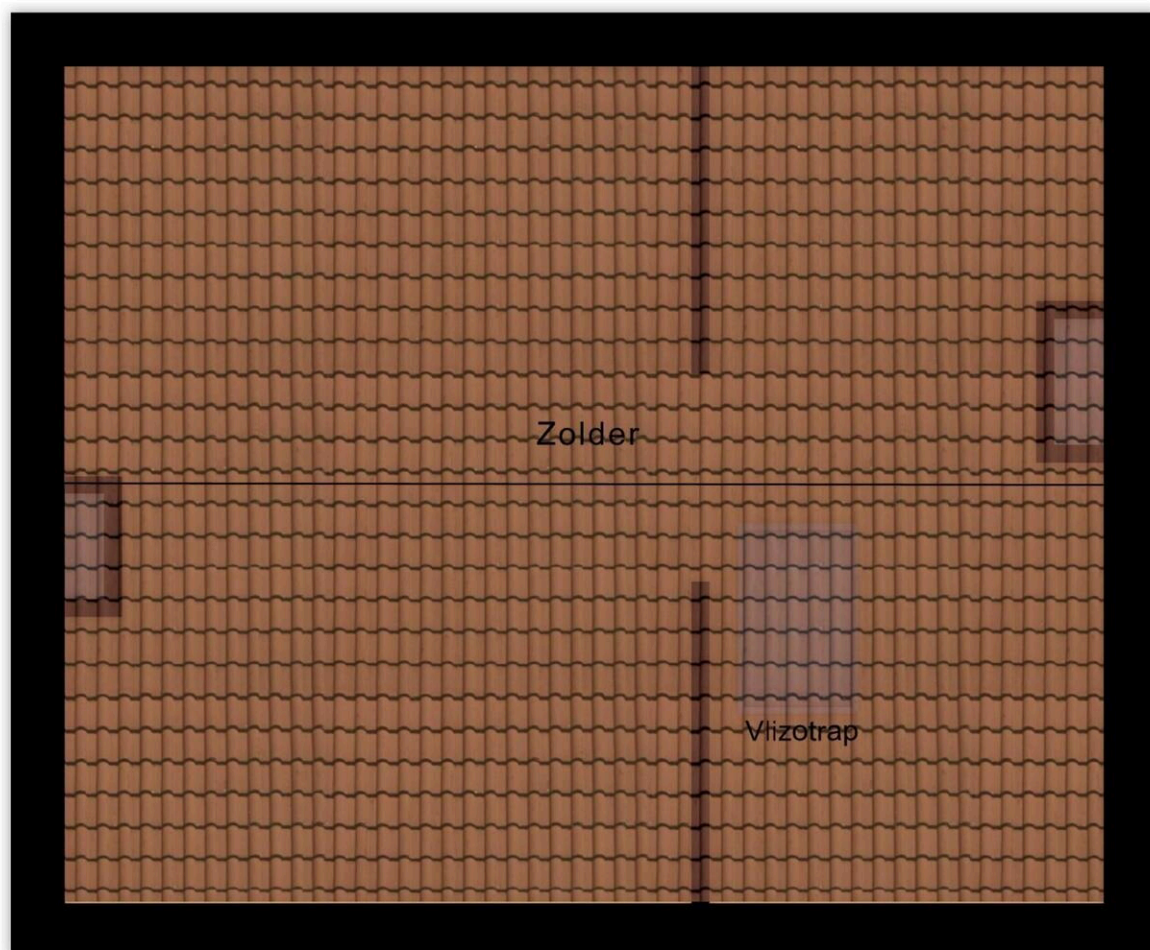


1e Verdieping



← 5.79 m →

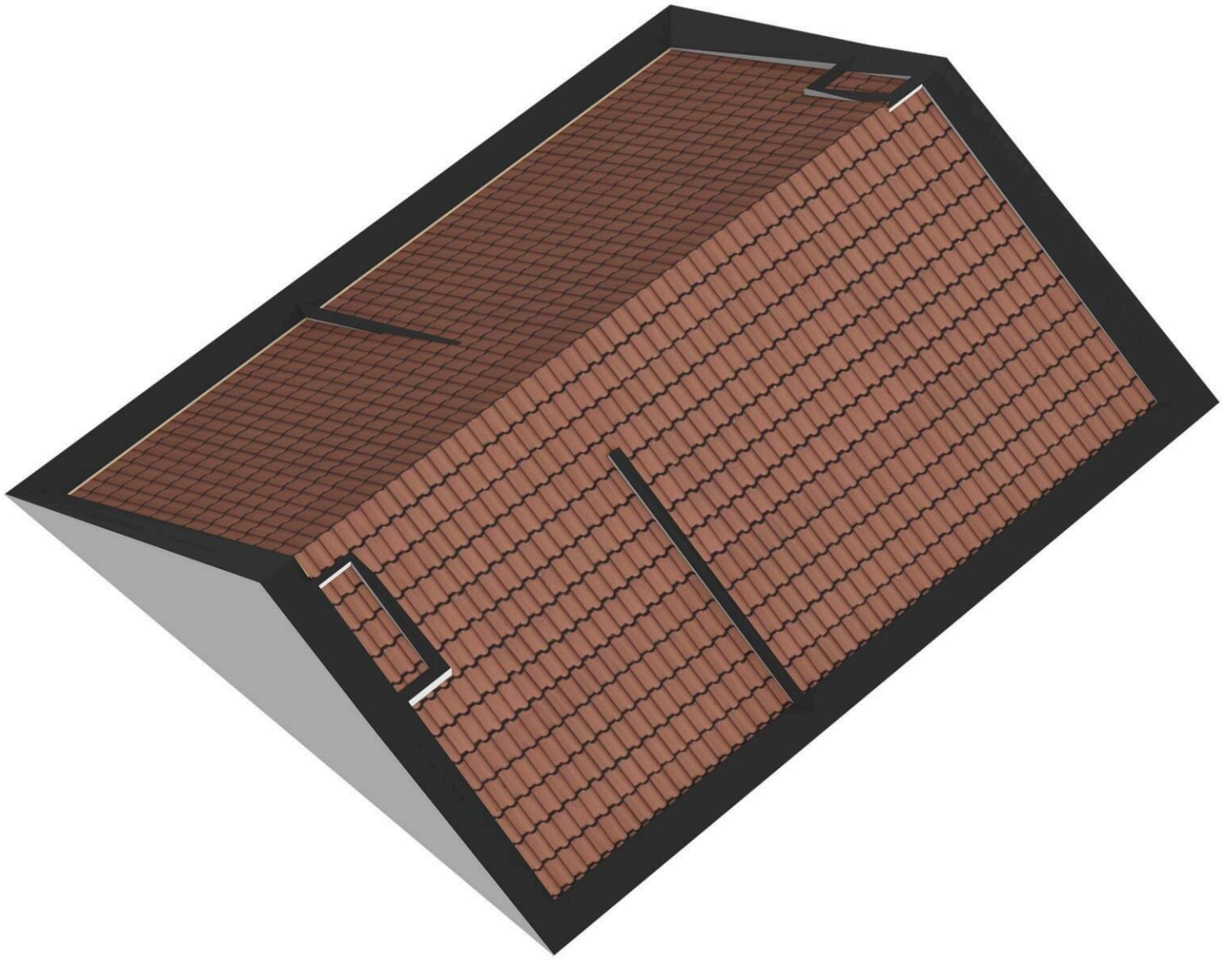
↑  
4.67 m  
↓



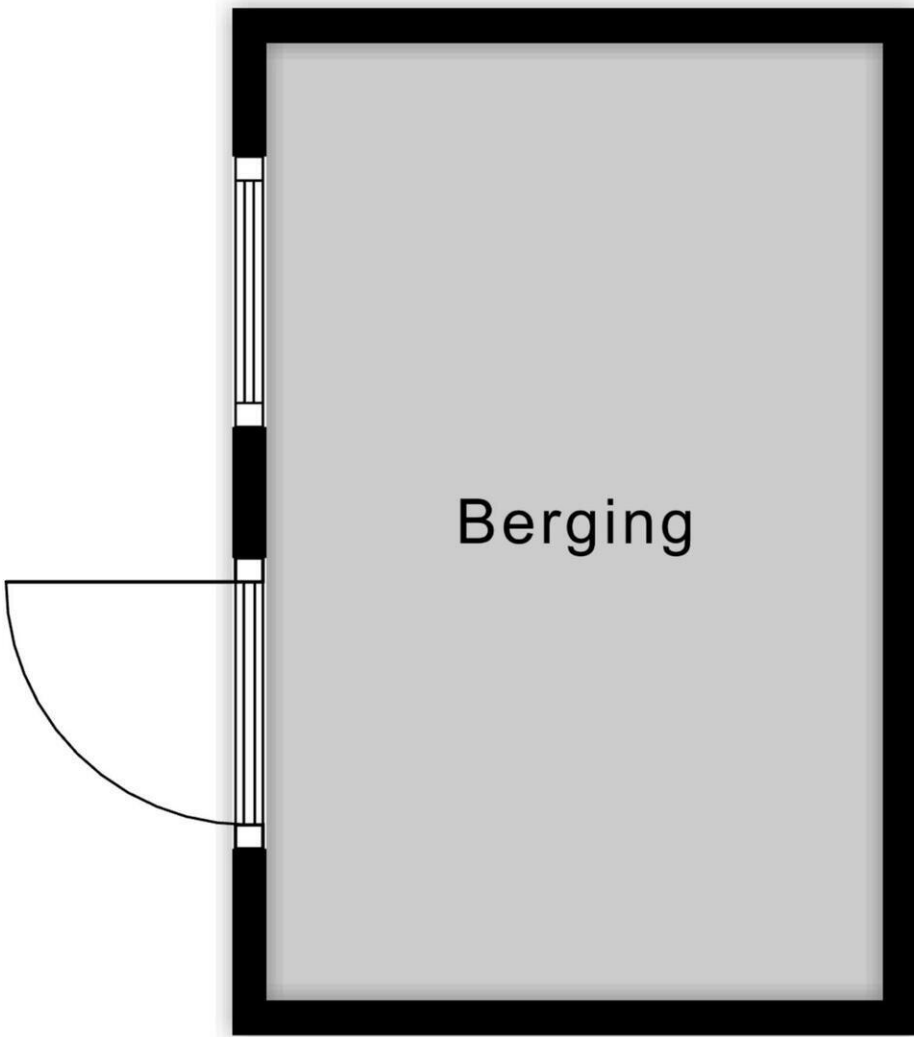
← 3.49 m → ← 2.20 m →

2e Verdieping



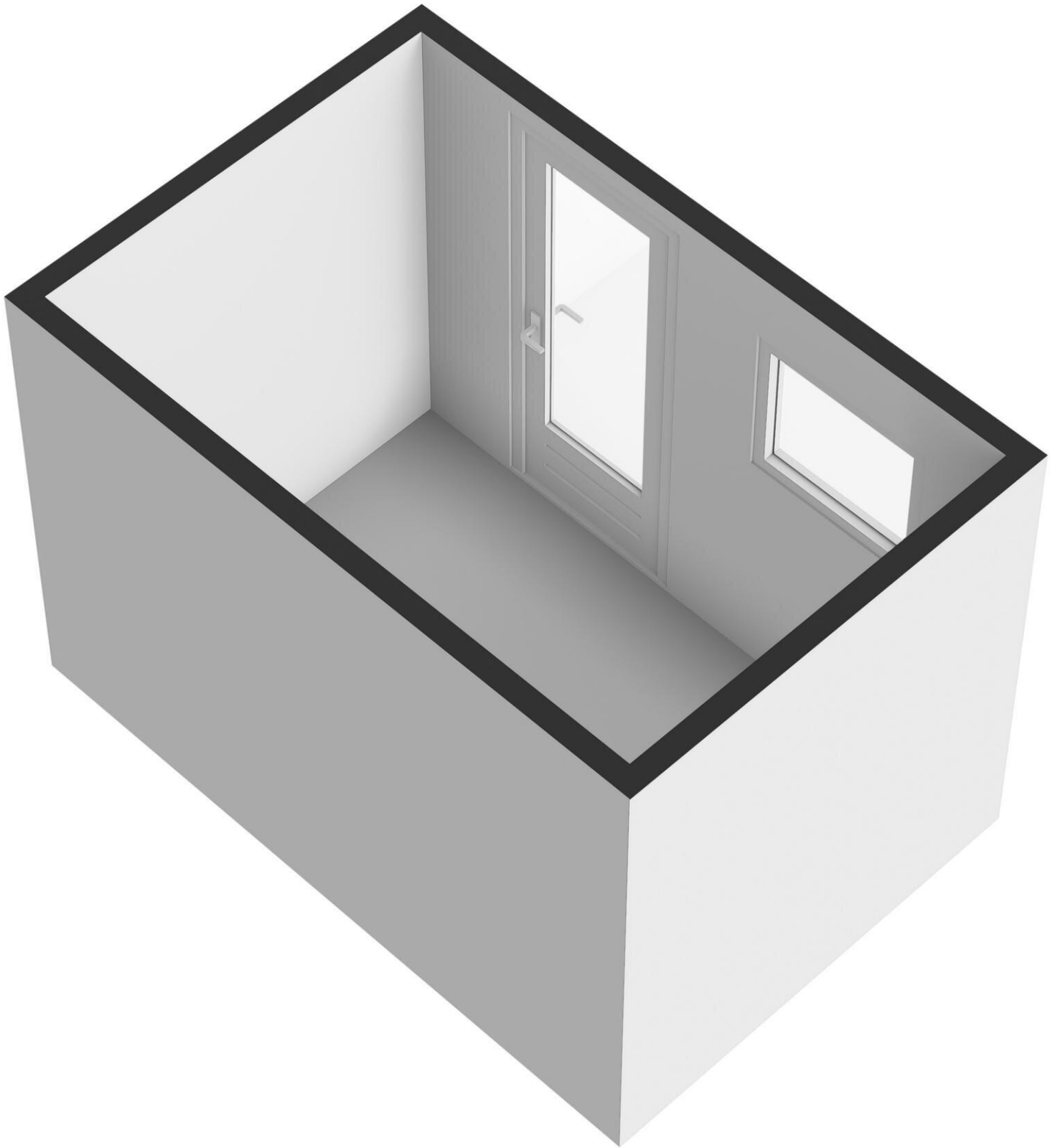


← 1.80 m →



↑  
2.80 m  
↓

**Berging**



# Van der Helstlaan 29

[www.vanderhelstlaan29.nl](http://www.vanderhelstlaan29.nl)



## Bert Bimmel Makelaardij

Badhuisstraat 16  
4381 LS, Vlissingen

[www.bertbimmel.nl](http://www.bertbimmel.nl)  
0118 - 414 014



📱 Scan Mij!