

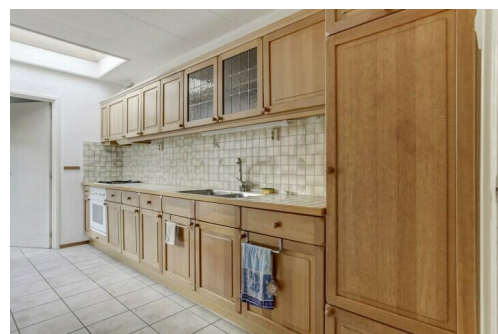
# Vlissingen

Van Doornlaan 55 | Vraagprijs € 299.000 k.k.



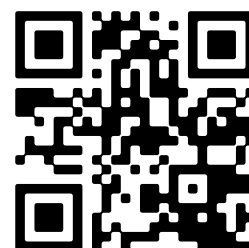
## TE KOOP

[WWW.VANDOORNLAAN55.NL](http://WWW.VANDOORNLAAN55.NL)



<b>Type object:</b>	Bungalow, halfvrijstaande woni...
<b>Bouwjaar:</b>	1960
<b>Woonoppervlakte:</b>	76 m <sup>2</sup>
<b>Perceeloppervlakte:</b>	600 m <sup>2</sup>
<b>Inhoud:</b>	343 m <sup>3</sup>
<b>Aantal kamers:</b>	3 kamers (2 slaapkamers)
<b>Website:</b>	<a href="http://www.vandoornlaan55.nl">www.vandoornlaan55.nl</a>

**Bert Bimmel**  
MAKELAARDIJ



[www.bertbimmel.nl](http://www.bertbimmel.nl) | 0118 - 414 014

# Omschrijving

## Van Doornlaan 55, 4386 AJ Vlissingen

Halfvrijstaande bungalow (ca. 76 m<sup>2</sup> woonoppervlak) op een ruim perceel (600m<sup>2</sup>) met een leuke tuin rondom de woning en een volledig woonprogramma op de begane grond. De woning ligt in een fijne, rustige woonomgeving.

Indeling:

Begane grond: entree; hal; toilet; bergkast; woonkamer met tegelvloer gekoppeld aan een slaapkamer die ook te gebruiken is als eet- of werkkamer. Dichte keuken met eenvoudige, functionele keukeninrichting met deels verouderde inbouwapparatuur. Bijkeuken met toegang naar de tuin en toegang naar de badkamer met een ligbad en een separate douche alsmede een tweede toilet en een wastafel.

Vanuit de hal is met een vlizotrap de vlieringruimte bereikbaar.. Deze ruimte heeft een hoogte van ongeveer 1,3 meter en is volledig bevloerd.

De woning is voorzien van centrale verwarming, deels met vloerverwarming en vergt op onderdelen modernisering en verduurzaming.

Het geheel beschikt over een imposante tuin: 38 meter diep en gelegen op het zuiden. De tuin biedt veel privacy. Parkeren van een auto is mogelijk op de oprit. Totale grondoppervlakte is 600 m<sup>2</sup>. In de tuin staat de metalen schuur/berging.

Aanvaarding in overleg.

## Overdracht

Vraagprijs:	€ 299.000 k.k.
Aanvaarding:	In overleg

## Bouw

Object type:	Bungalow, halfvrijstaande woning
Soort bouw:	Bestaande bouw
Bouwjaar:	1960
Soort dak:	Zadeldak bedekt met bitumineuze dakbedekking

## Oppervlakte en inhoud

Woonoppervlakte:	76 m <sup>2</sup>
Perceeloppervlakte:	600 m <sup>2</sup>
Inhoud:	343 m <sup>3</sup>
Externe bergruimte:	11 m <sup>2</sup>

## Indeling

Aantal kamers:	3 kamers (2 slaapkamers)
Aantal badkamers:	1 badkamer
Badkamervoorzieningen:	Ligbad, toilet, douche, wastafel
Aantal woonlagen:	2 woonlagen
Voorzieningen:	Rolluiken

## Energie

Energie label:	
Isolatie:	Gedeeltelijk dubbel glas
Verwarming:	Cv-ketel
Warm water:	Cv-ketel
Cv ketel:	Nefit ecomline combiketel gas gestookt (eigendom)

## **Buitenruimte**

Ligging:	In woonwijk
Tuin:	Achtertuint, voortuint, zijtuint
Achtertuint:	399 m <sup>2</sup> (38 meter diep en 10.5 meter breed)
Ligging tuint:	Gelegen op het zuiden en bereikbaar via achterom

## **Bergruimte**

Schuur berging:	Box
Soort parkeergelegenheid:	Openbaar parkeren, op eigen terrein

## **Garage**

Soort garage:	Geen garage
---------------	-------------

# Op de kaart



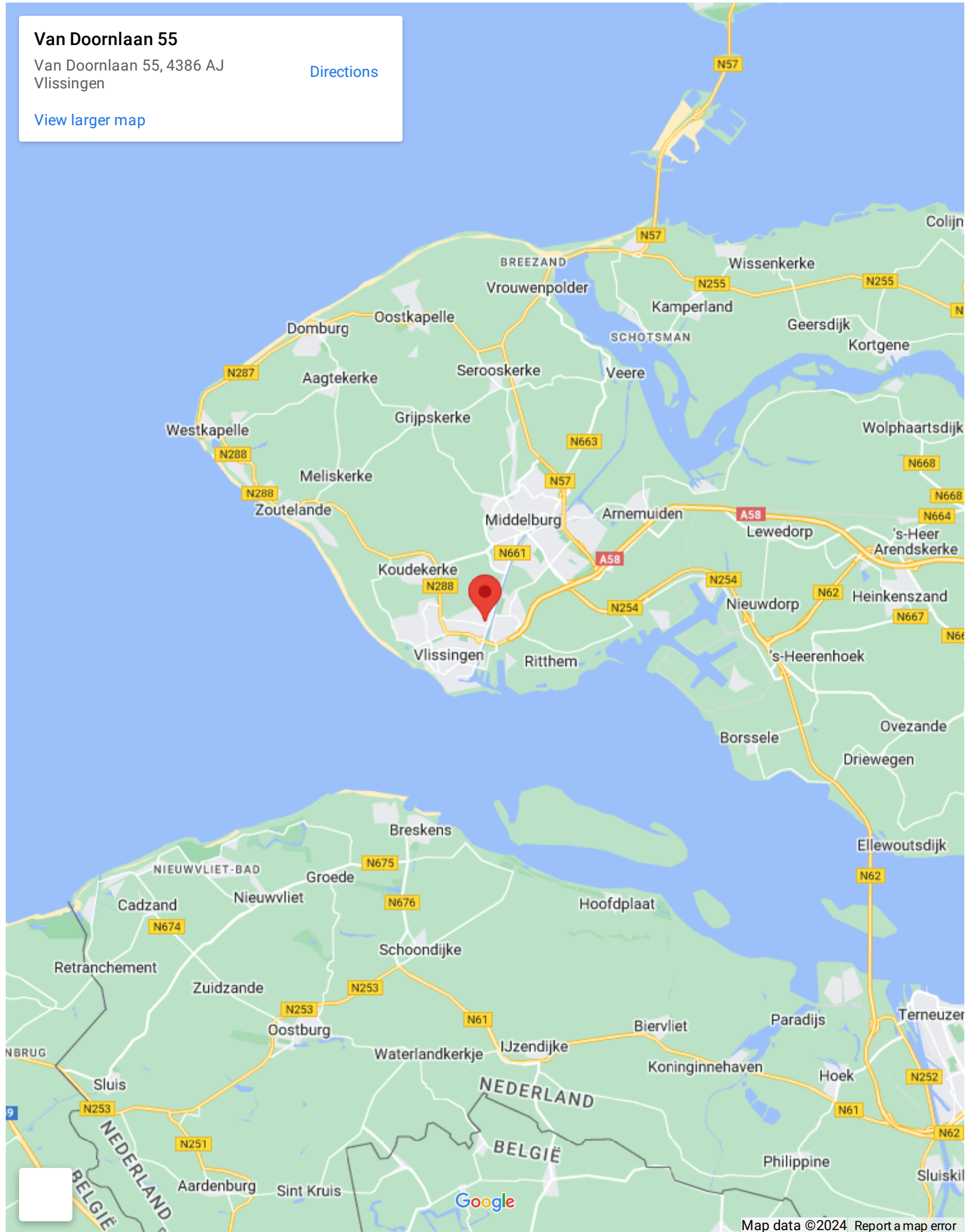
# Op de kaart

## Van Doornlaan 55

Van Doornlaan 55, 4386 AJ  
Vlissingen

[Directions](#)

[View larger map](#)



Map data ©2024 Report a map error







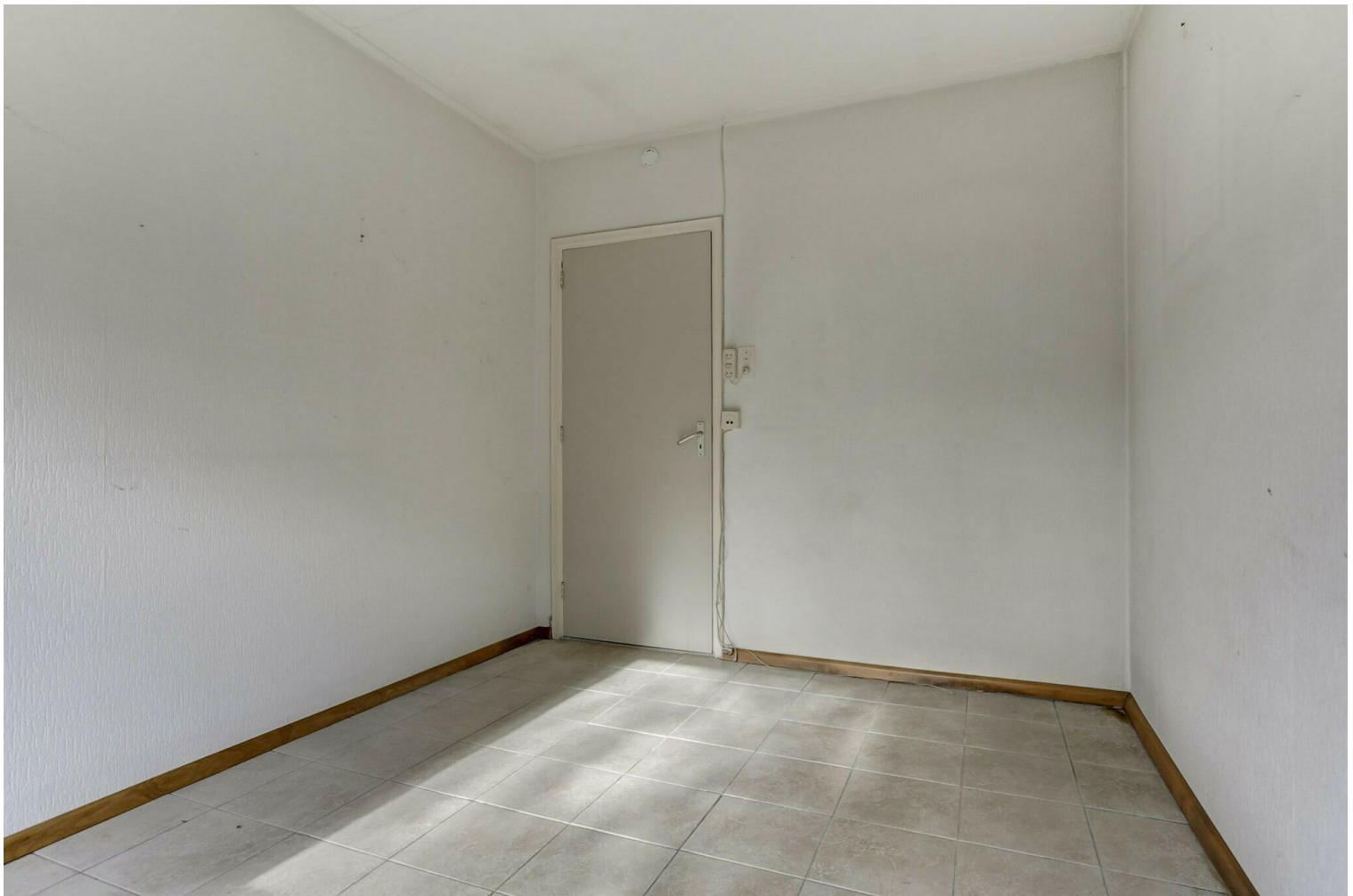








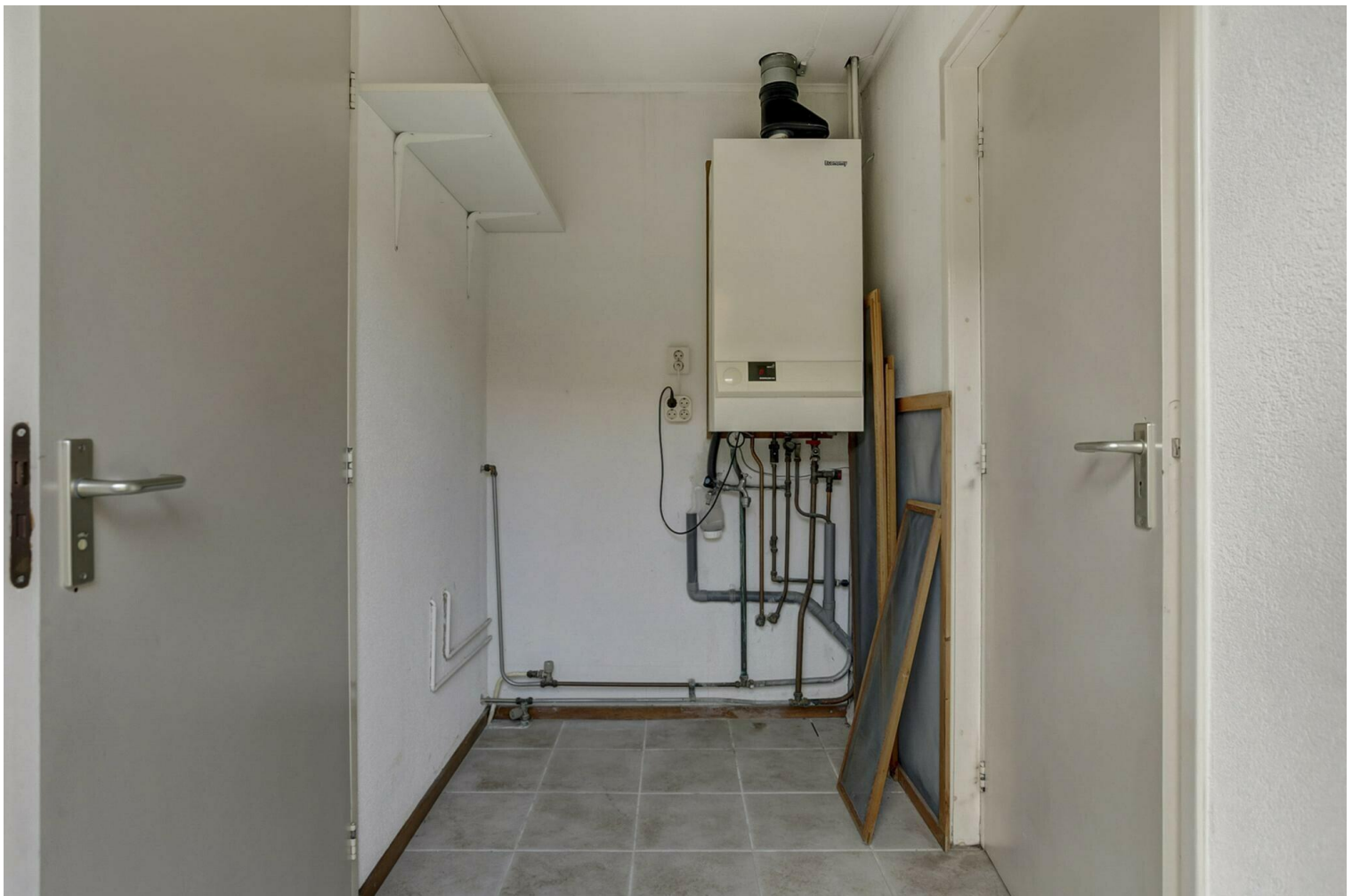




















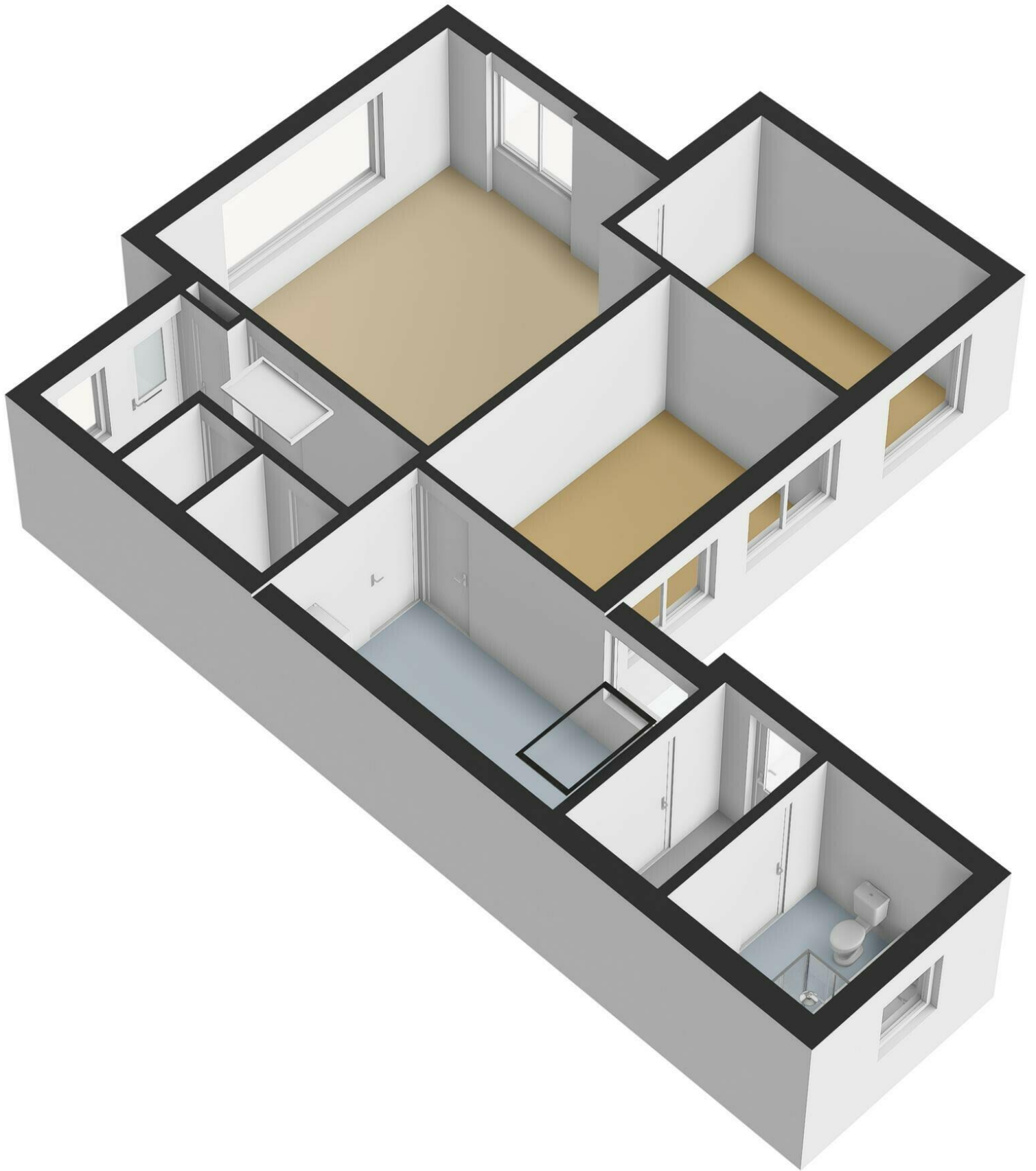


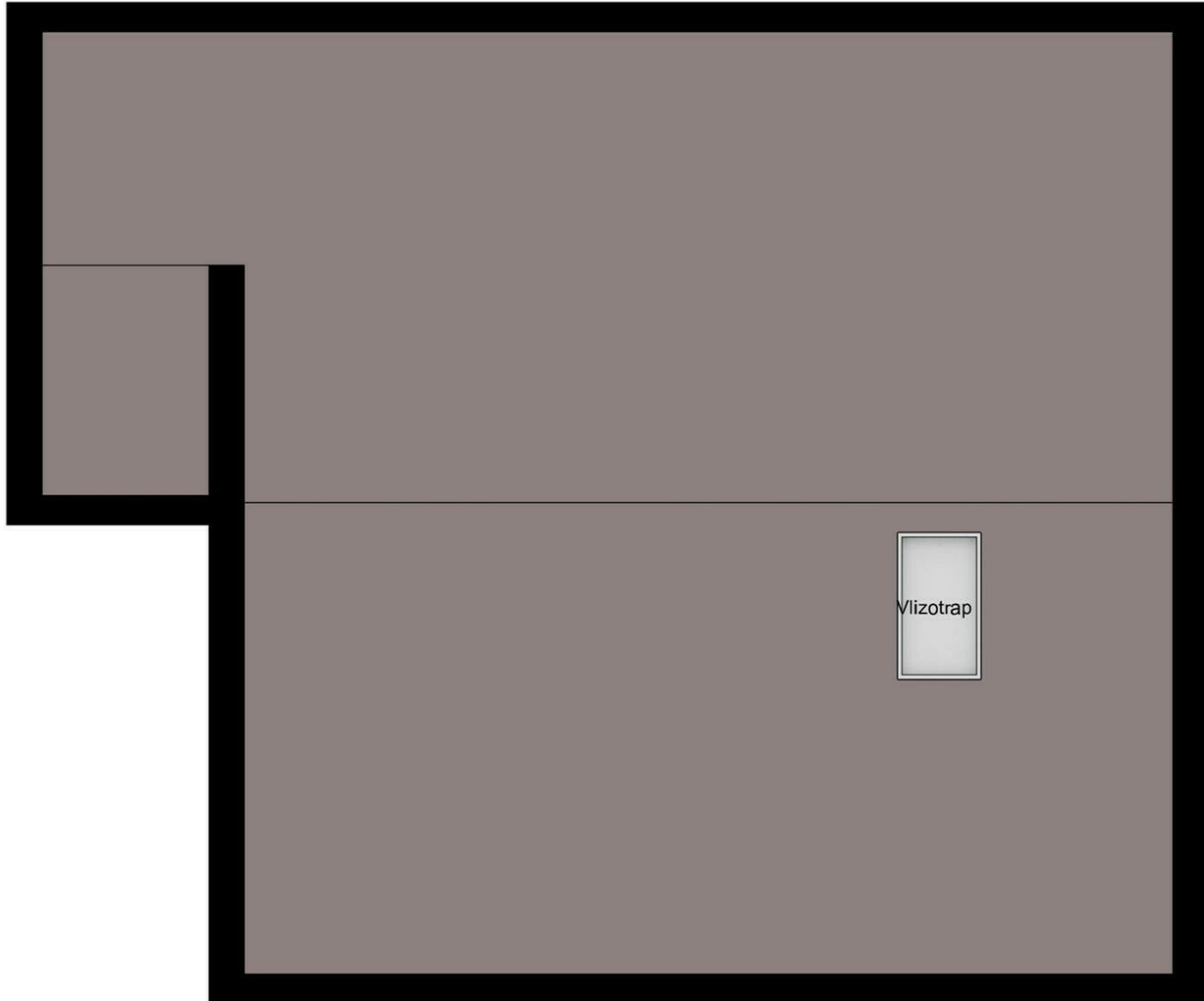




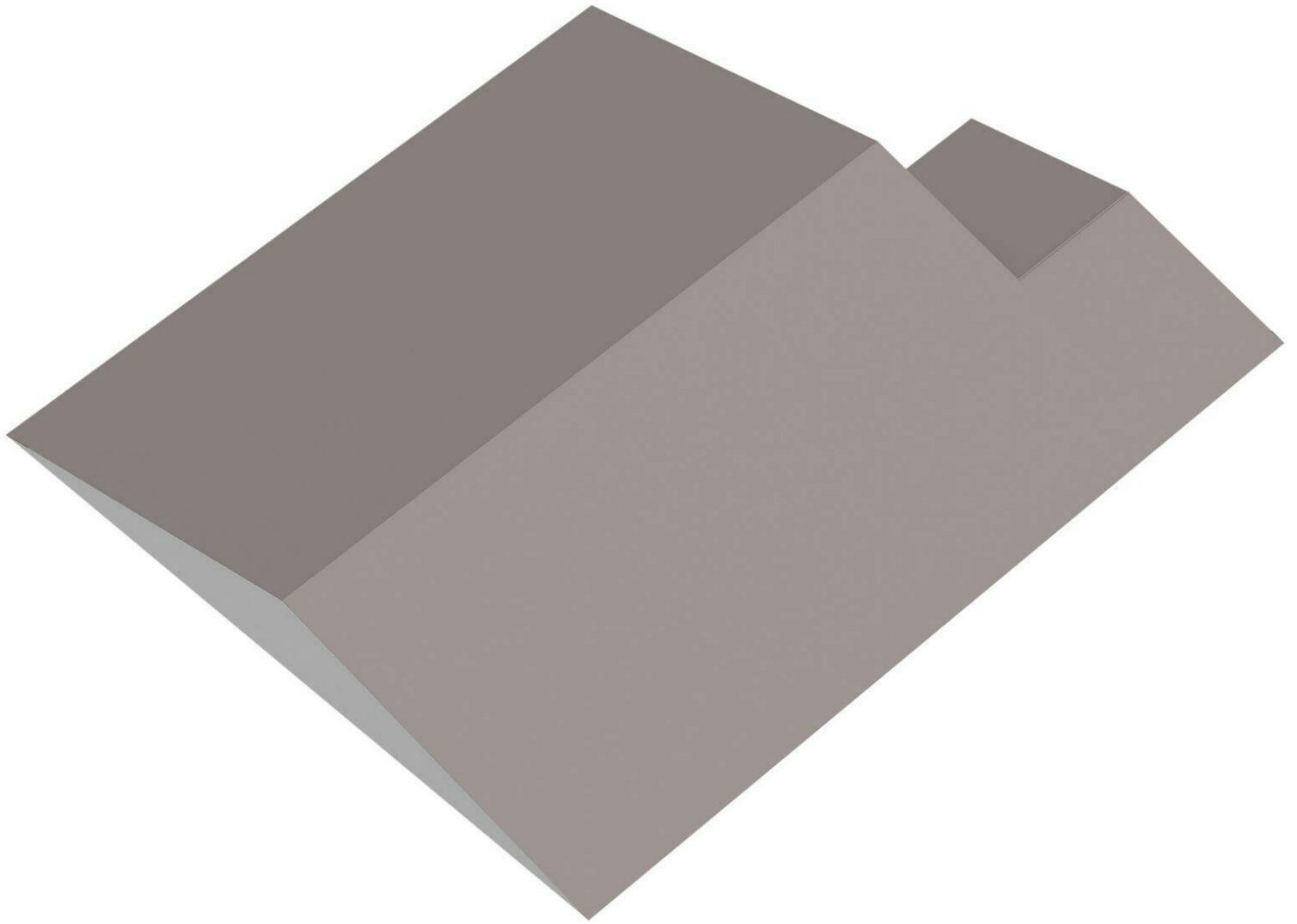
Begane Grond

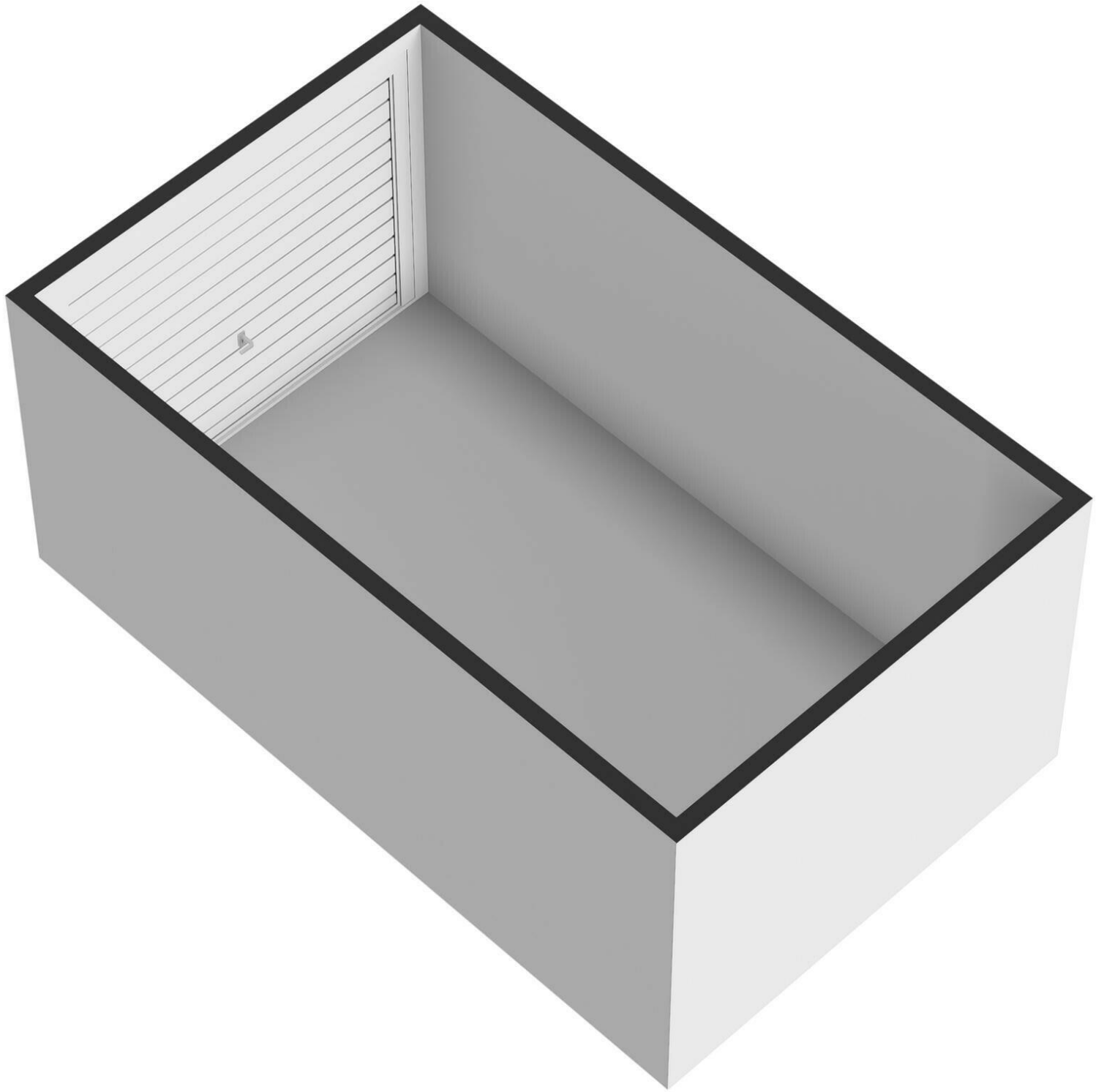




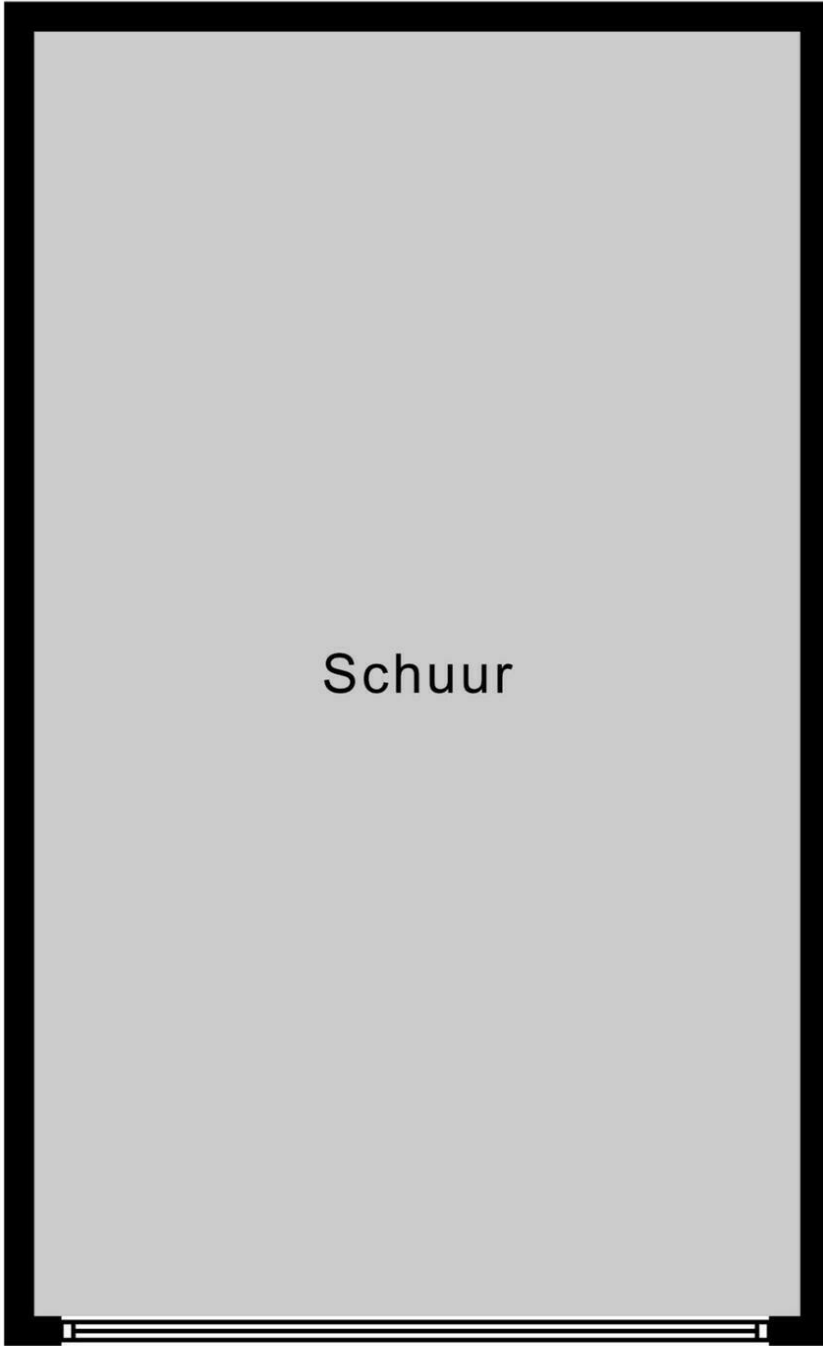


Vliering





← 2.56 m →



Schuur

↑  
4.29 m  
↓

Schuur

# Van Doornlaan 55

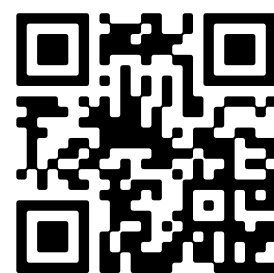
[www.vandoornlaan55.nl](http://www.vandoornlaan55.nl)



## Bert Bimmel Makelaardij

Badhuisstraat 16  
4381 LS, Vlissingen

[www.bertbimmel.nl](http://www.bertbimmel.nl)  
0118 - 414 014



Scan Mij!