

Oost-Souburg

Vlissingestraat 80 | Vraagprijs € 195.000 k.k.



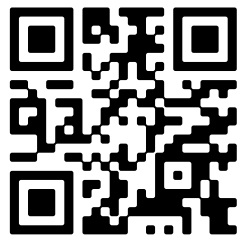
TE KOOP

WWW.VLISSINGESTRAAT80.NL



Type object:	Tussenwoning
Bouwjaar:	1930
Woonoppervlakte:	119 m ²
Perceeloppervlakte:	251 m ²
Inhoud:	405 m ³
Aantal kamers:	5 kamers (3 slaapkamers)
Website:	www.vlissingestraat80.nl

Bert Bimmel
MAKELAARDIJ



www.berbimmel.nl | 0118 - 414 014

Omschrijving

Vlissingestraat 80, 4388 HE Oost-Souburg

Sfeervolle tussenwoning uit 1935 die op diverse punten aangepakt/gemoderniseerd moet worden maar dan garant staat voor prettig woongenot. De woning heeft veel ruimte en op de begane grond tevens de mogelijkheid voor een slaapkamer met badkamer. De woning heeft een diepe achtertuin (25 meter) op het westen gelegen.

De woning is traditioneel opgetrokken in spouw metselwerk en met houten vloeren. Houten kozijnen en een dakkapel in het dakvlak aan de voorzijde. De achtergevel is uitgebouwd en in het dakvlak een grote dakkapel.

Op het gebied van verduurzaming is nog veel te winnen, hoewel de energiekosten desondanks goed te beheersen zijn. Denk bijvoorbeeld aan zonnepanelen en isolatie. De woning wordt centraal verwarmd.

Indeling:

Begane grond: entree met meterkast en trapopgang. Ruime woonkamer met sierhaard. Halfopen keuken met een functioneel maar eenvoudig keukenblok. Aan de tuinzijde nog een extra kamer met toegang naar de tuin, te gebruiken als eetkamer, werkkamer of slaapkamer. Gang naar toilet en doucheruimte. Tevens achterin ruimte voor de cv opstelling en een deur naar de tuin.

Eerste verdieping: overloop toegang tot de drie slaapkamers. Vanuit 2 slaapkamers toegang tot de badkamer, voorzien van een wastafelmeubel, toilet en bad met douche.

Heerlijke, diepe achtertuin met alle ruimte om uw eigen creativiteit op los te laten. De schuur biedt meer dan voldoende bergruimte.

Kortom: wil je betaalbaar wonen en klus je graag? Dan is dit je kans!

Voor meer informatie verwijzen wij u graag naar onze website. Hier vindt u een uitgebreide presentatie van deze woning. Voor het plannen van een bezichtiging neemt u contact op met Bert Bimmel Makelaardij (0118-414014) Wij geven u graag een rondleiding in deze woning.

Kenmerken

Vraagprijs: € 195.000 k.k.

Aanvaarding: In overleg

Bouw

Object type: Eengezinswoning, tussenwoning

Soort bouw: Bestaande bouw

Bouwjaar: 1930

Soort dak: Zadeldak bedekt met pannen

Oppervlakte en inhoud

Woonoppervlakte: 119 m²

Perceeloppervlakte: 251 m²

Inhoud: 405 m³

Externe bergruimte: 10 m²

Indeling

Aantal kamers: 5 kamers (3 slaapkamers)

Aantal badkamers: 1 badkamer

Badkamervoorzieningen: Ligbad, toilet, douche, wastafelmeubel

Aantal woonlagen: 2 woonlagen

Voorzieningen: Tv-kabel, rookkanaal, glasvezel kabel, natuurlijke ventilatie

Energie

Energietabel: E

Isolatie: Dakisolatie, muurisolatie, gedeeltelijk dubbel glas

Verwarming: Cv-ketel

Warm water: Cv-ketel

Cv ketel: Nefit ecomline hr combiketel gas gestookt (eigendom)

Buitenruimte

Tuin: Achtertuin, voortuin

Achtertuin: 150 m² (25 meter diep en 6 meter breed)

Ligging tuin: Gelegen op het westen en

Bergruimte

Schuur berging:

Vrijstaand steen

Soort parkeergelegenheid:

Openbaar parkeren

Garage

Soort garage:

Geen garage

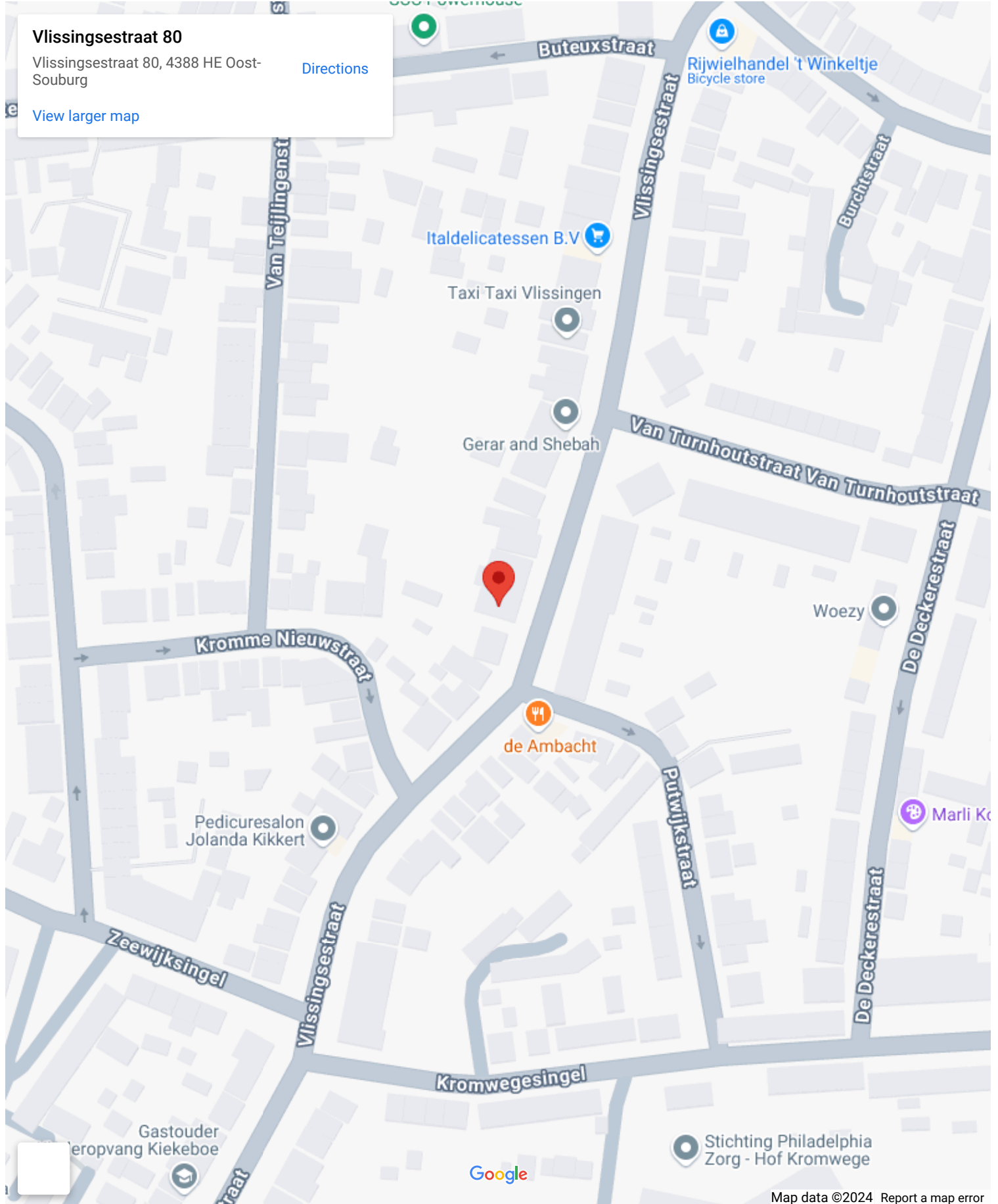
Op de kaart

Vlissingestraat 80

Vlissingestraat 80, 4388 HE Oost-Souburg

[Directions](#)

[View larger map](#)



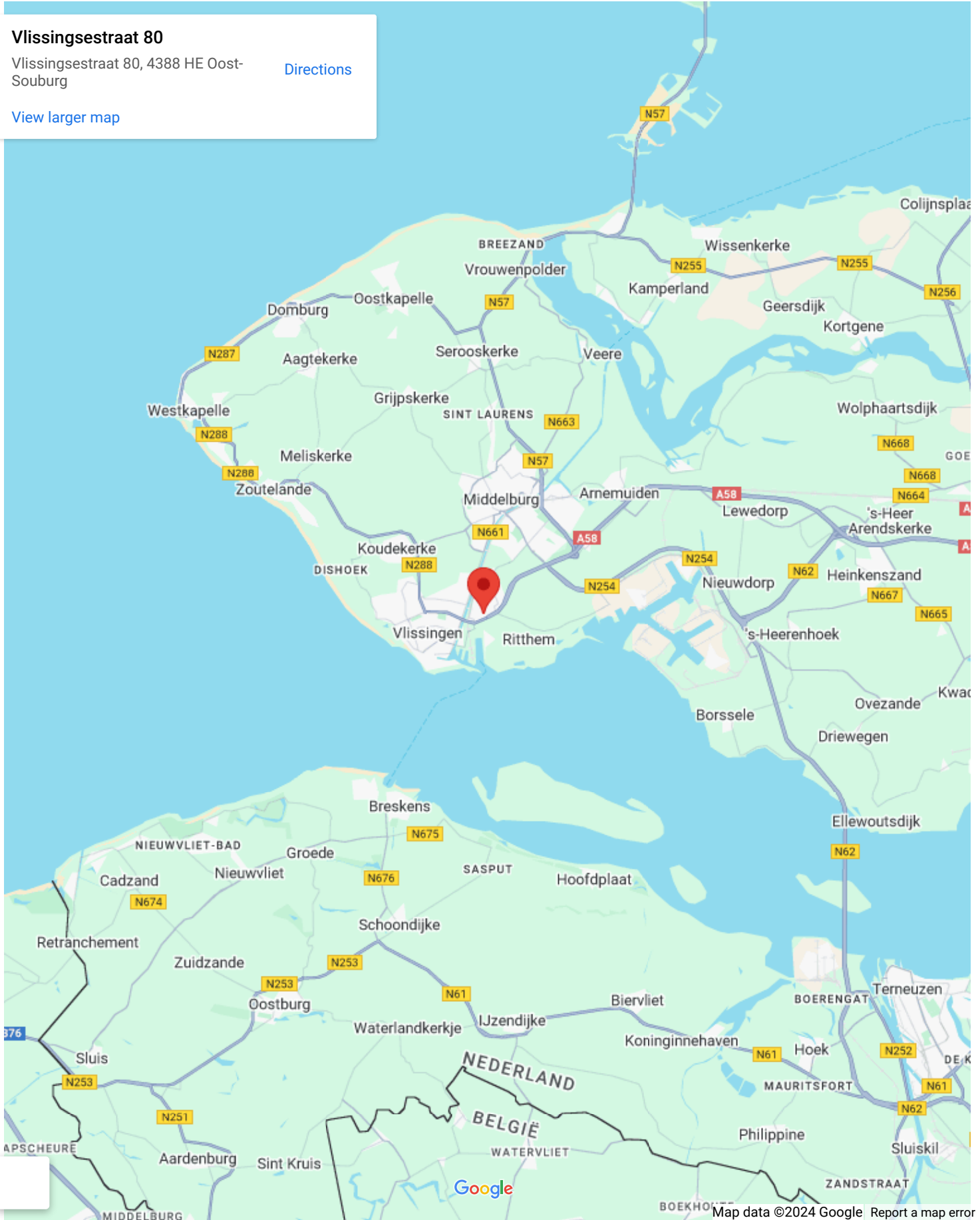
Op de kaart

Vlissingestraat 80

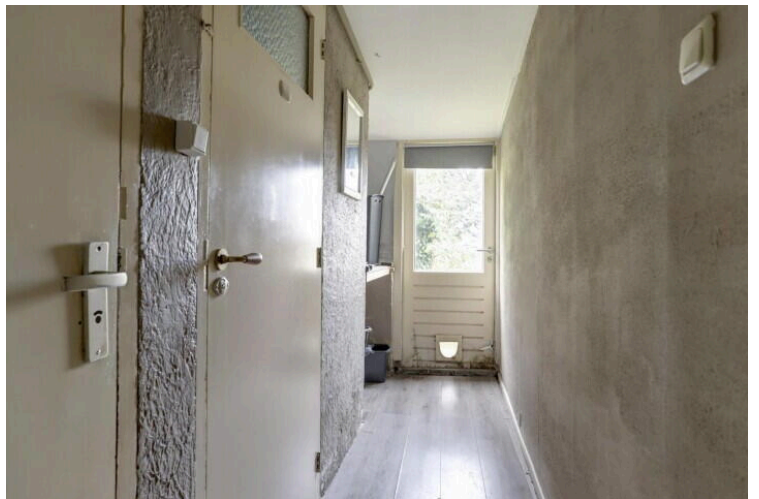
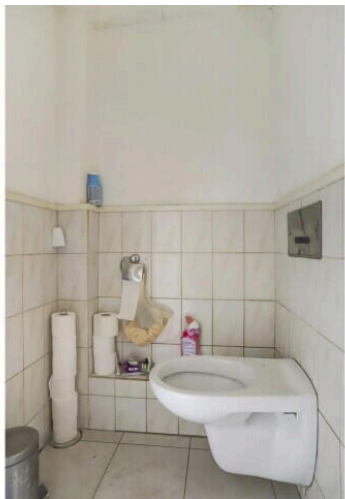
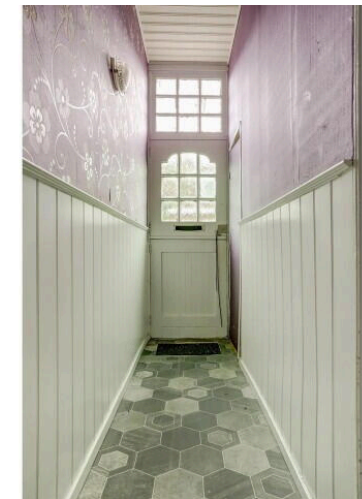
Vlissingestraat 80, 4388 HE Oost-Souburg

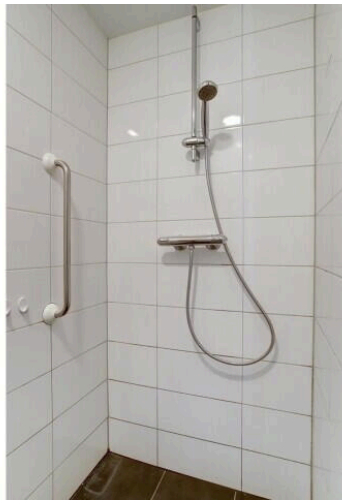
[Directions](#)

[View larger map](#)















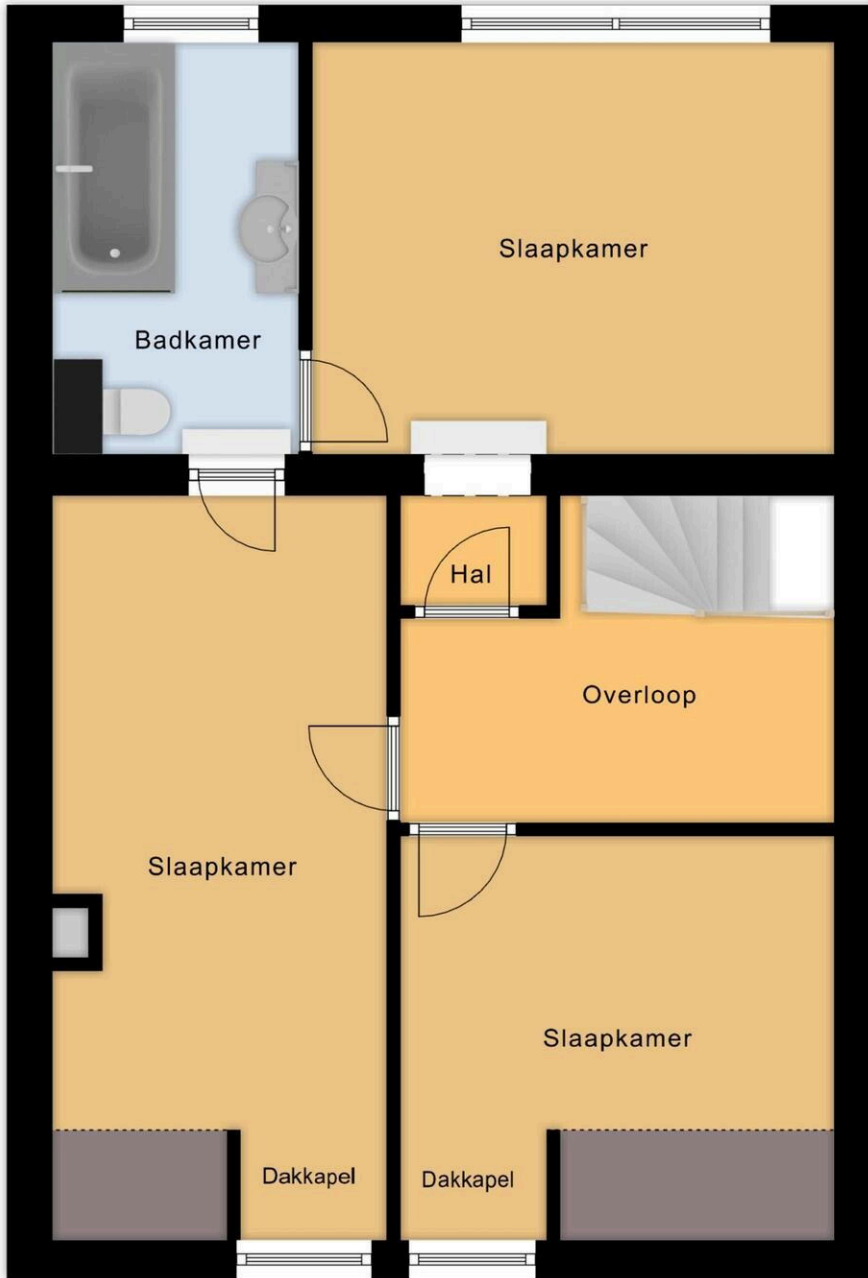
Begane Grond



1.77 m 3.75 m

2.97 m

5.36 m



2.97 m

2.35 m

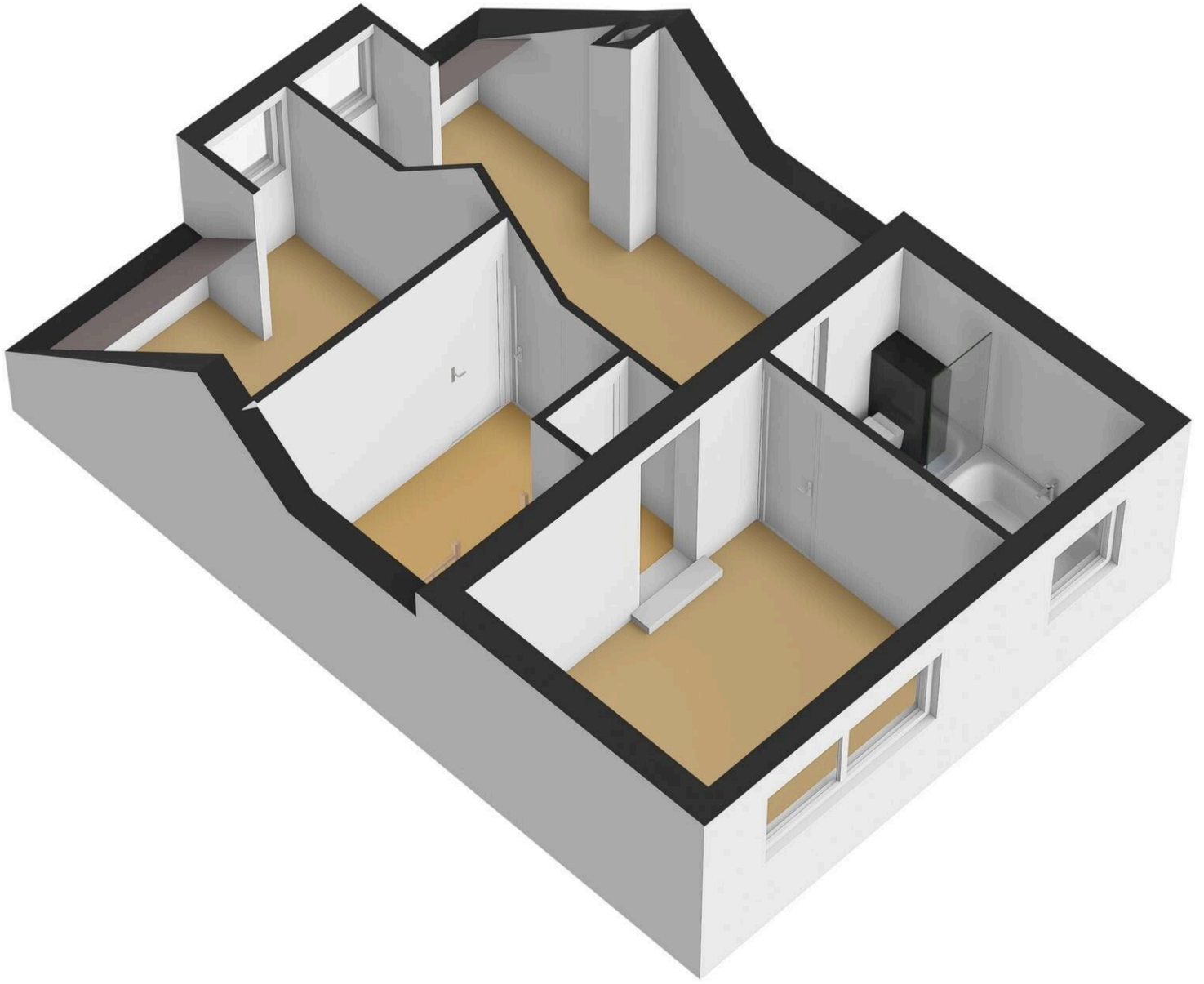
2.91 m

8.63 m

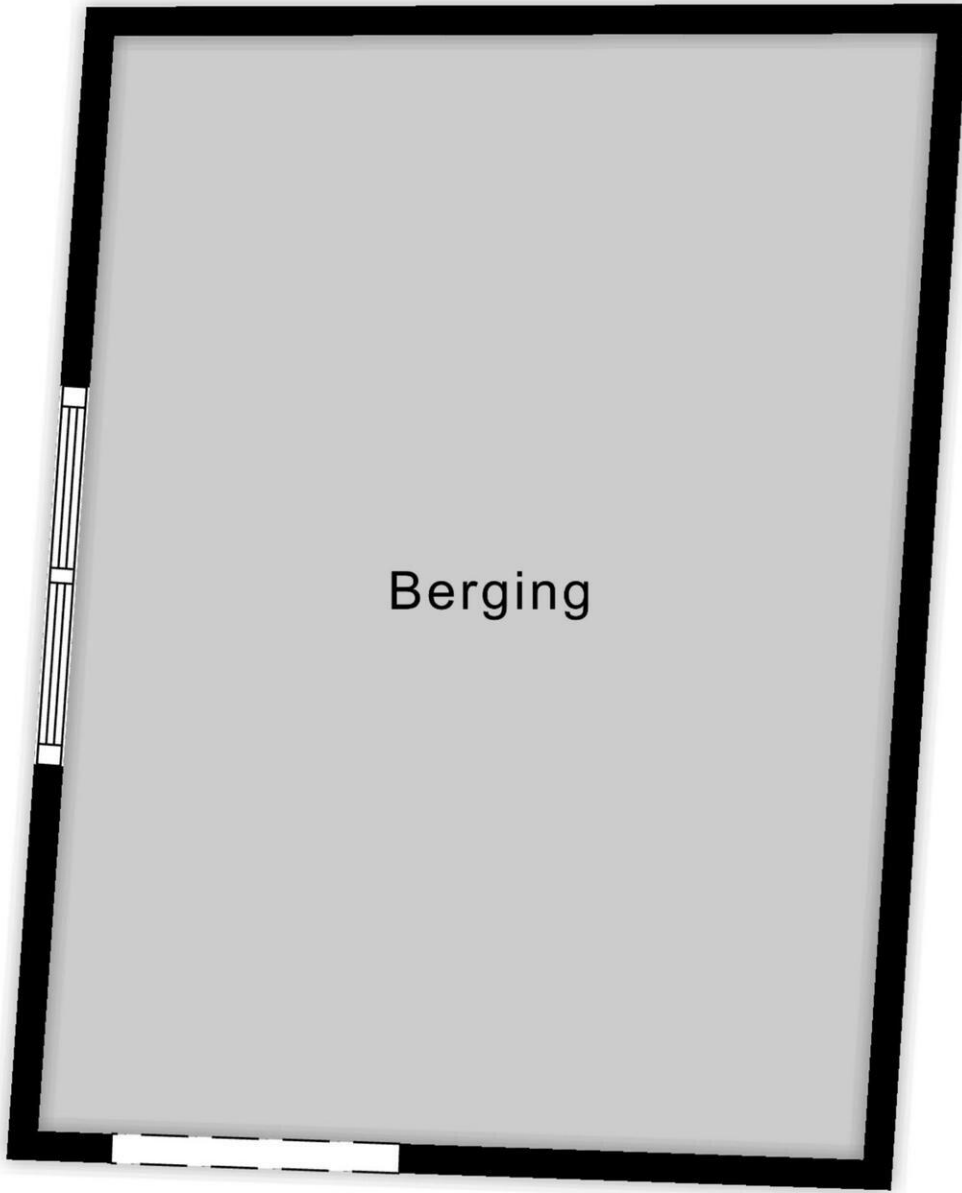
2.40 m 3.12 m

5.62 m

1e Verdieping

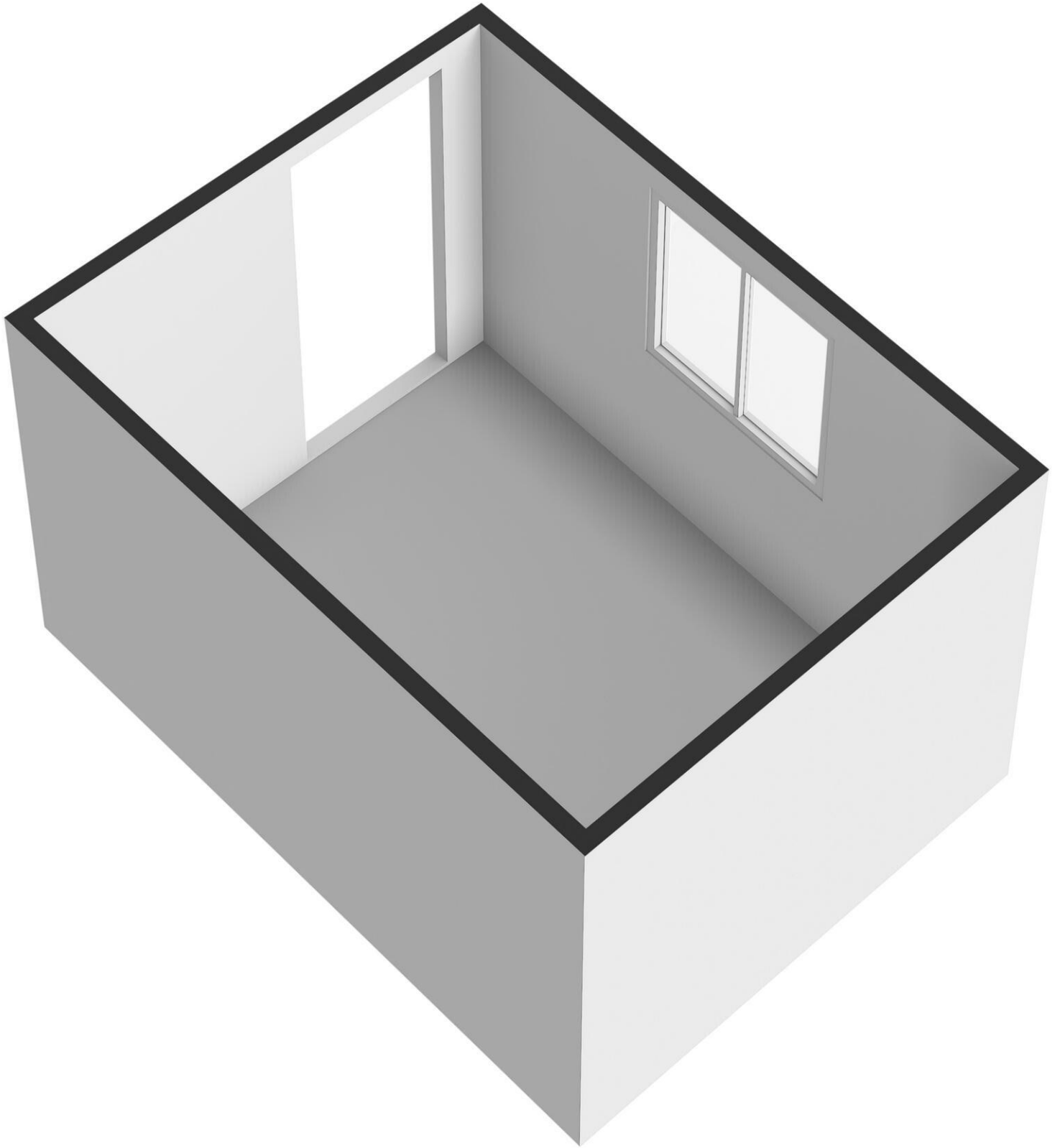


← 2.79 m →



↑
3.82 m
↓

Berging



Vlissingestraat 80

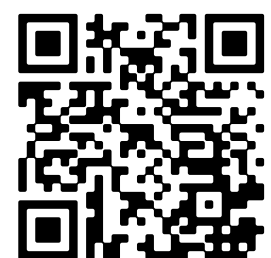
www.vlissingestraat80.nl



Bert Bimmel Makelaardij

Badhuisstraat 16
4381 LS, Vlissingen

www.bertbimmel.nl
0118 - 414 014



📱 Scan Mij!