

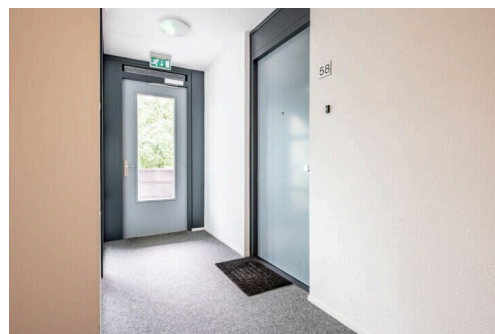
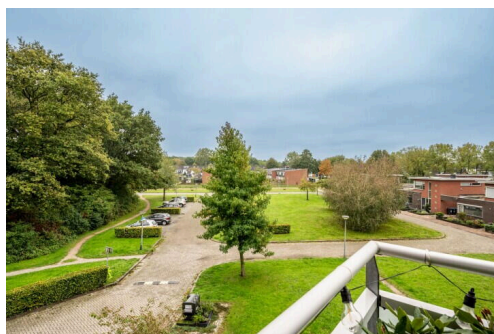
Lelystad

Voorhof 58 | Vraagprijs € 250.000 k.k.



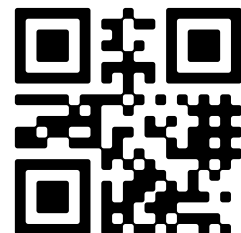
BESCHIKBAAR

WWW.VOORHOF58.NL



- Type object:** Portiekflat (appartement)
Bouwjaar: 2008
Woonoppervlakte: 46 m²
Inhoud: 157 m³
Aantal kamers: 2 kamers (1 slaapkamer)
Website: www.voorhof58.nl

 **Buisman Makelaars**
Wij zorgen dat u zich thuis voelt



Omschrijving

Voorhof 58, 8212 CP Lelystad

STARTERS LET OP: Bent u op zoek naar een heerlijk, vrij liggend 2 kamer HOEK appartement met een gunstig gelegen buitenruimte? Lees dan gerust verder.

Wij van Buisman Makelaars bieden u het volgende aan: Een in een parkachtige omgeving gelegen keurig onderhouden en modern afgewerkt 2-kamer appartement (complex Staetenhof) met een eigen parkeerplaats aan het Voorhof in Lelystad.

Het appartement van 46m² is gelegen op de tweede verdieping van een mooi centraal, maar toch vrij gelegen complex en beschikt over een balkon op het zuidwesten, een keurige keuken met diverse inbouw apparatuur, een videofoon-installatie en een volledig betegelde, moderne badkamer met onder andere een ruime douchehoek.

Het door groen omzoomde complex is vrij gelegen met onder andere een buurt supermarkt in de directe omgeving en er is voldoende parkeergelegenheid direct bij het complex.

Indeling

Begane grond: Entree met bellentableau, postvakken, toegang tot de bergingen, het trappenhuis en de lift.

Tweede verdieping: Toegang tot het appartement; Entree; hal met meterkast; slaapkamer van 8,5m²; separate bergruimte met een aansluiting voor de wasmachine en de opstelling van de CV (Vaillant CW4, 2024); volledig betegelde badkamer (ongeveer 2012), welke is voorzien van een inloop douche, vrijhangend toilet, wastafelmeubel alsmede een designradiator; woonkamer met aangrenzende open keuken (gezamenlijk ongeveer 23m² groot) en toegang tot het zeer gunstig gelegen balkon; de keuken in L-opstelling (circa 2010) is voorzien van de navolgende inbouw apparatuur: volledig geïntegreerde vaatwasser, combi-magnetron, 4-pits gas kookplaat, RVS afzuigschouw, koel/vriescombinatie en dus via de dubbele openslaande deuren toegang tot het balkon van circa 2,15 x 2,64 meter, gesitueerd op het zuid/westen met een heerlijk vrij uitzicht.

Vrijwel het gehele appartement is voorzien van een keurige, in moderne kleurstelling uitgevoerde laminaatvloer.

Prijs: € 250.000,00 k.k.

Aanvaarding: In overleg.

Bijzonderheden:

- Bouwjaar: 2008
- Woonoppervlakte: 46m²
- Gebouwgebonden buitenruimte (balkon): 6m²
- Externe bergruimte (berging): 3m²
- Inhoud: ca. 157m³
- Balkon op het Zuidwesten
- Wat een lichtinval door de vele ramen
- Het appartement beschikt over een eigen parkeerplaats
- Het appartement is voorzien van kunststof kozijnen
- Liftinstallatie aanwezig
- (Kleine) berging op de begane grond
- Bijdrage VvE: ca. € 166,55 per maand

- Cv ketel: Vaillant CW4 (2024), eigendom en is voorzien van nieuwe rookgasafvoeren
- Parkeergelegenheid bij het complex
- Supermarkt, scholen en openbaar vervoer in de directe nabijheid
- Energielabel: A, geldig tot 7 november 2026
- De gepubliceerde informatie is indicatief en toegepaste maten betreffen circa maten waaraan nadrukkelijk geen rechten kunnen worden ontleend.

Dit appartement bezichtigen? Neem uw eigen NVM-aankoopmakelaar mee!

Kenmerken

Vraagprijs: € 250.000 k.k.

Aanvaarding: In overleg

Bouw

Object type: Portiekflat (appartement)

Soort bouw: Bestaande bouw

Bouwjaar: 2008

Soort dak: Plat dak bedekt met bitumineuze dakbedekking

Oppervlakte en inhoud

Woonoppervlakte: 46 m²

Inhoud: 157 m³

Externe bergruimte: 3 m²

Gebouwgebonden buitenruimte: 6 m²

Indeling

Aantal kamers: 2 kamers (1 slaapkamer)

Aantal badkamers: 1 badkamer en 1 apart toilet

Badkamervoorzieningen: Douche, toilet, en wastafel

Aantal woonlagen: 1 woonlaag

Voorzieningen: Glasvezelkabel, lift, mechanische ventilatie, en TV kabel

Energie

Energietabel: A

Isolatie: Dubbel glas en vloerisolatie

Verwarming: Cv-ketel

Warm water: Cv-ketel

Cv ketel: Vaillant (gas gestookt combiketel uit 2024, eigendom)

Buitenruimte

Ligging: In woonwijk

Balkon dakterras: Balkon aanwezig

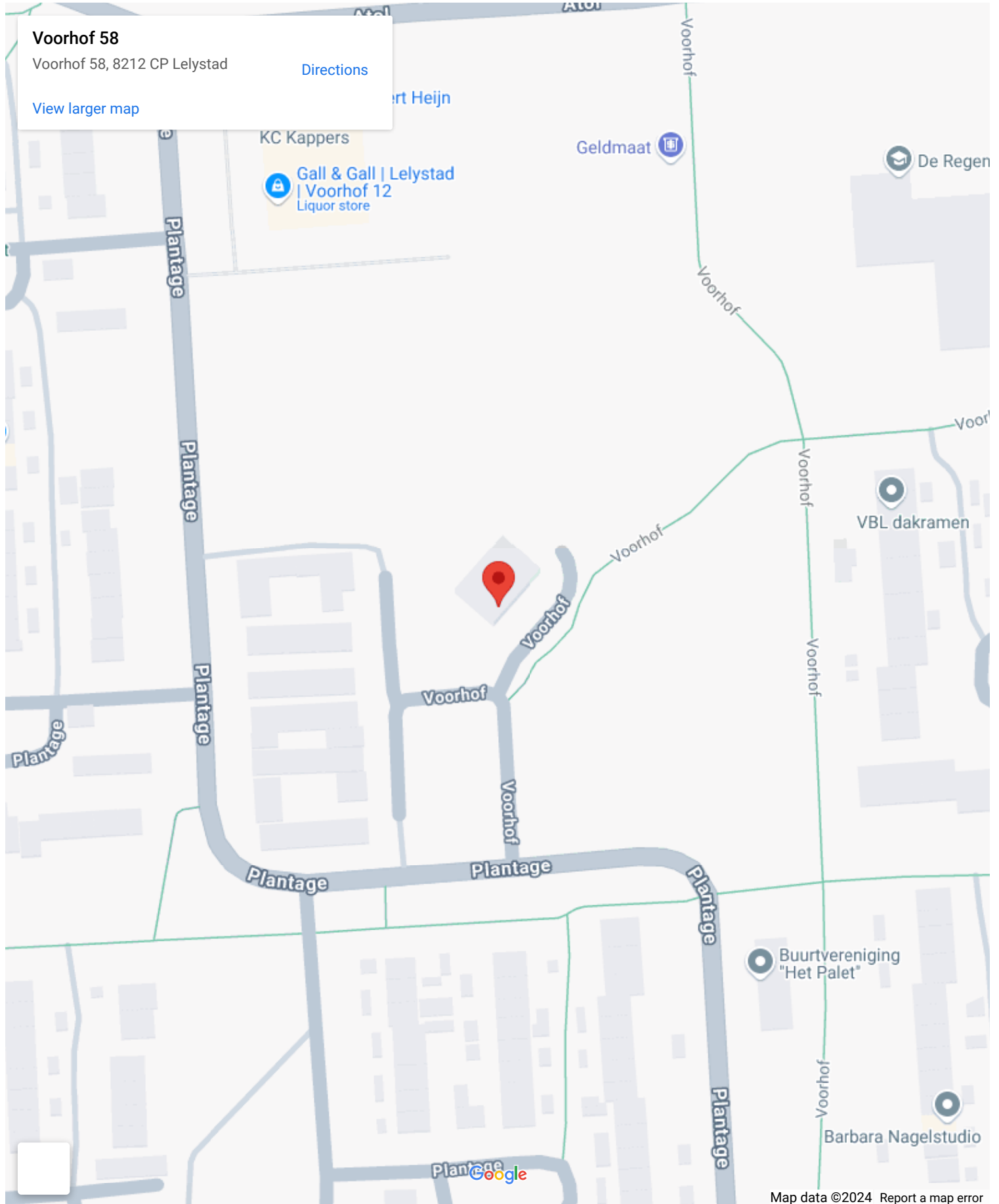
Bergruimte

Schuur berging:	Box
Voorzieningen schuur:	Elektra
Soort parkeergelegenheid:	Op eigen terrein en openbaar parkeren

VvE Checklist

Inschrijving kvk:	Nee
Jaarlijkse vergadering:	Nee
Periodieke bijdrage:	Nee
Reservefonds aanwezig:	Nee
Onderhoudsplan:	Nee
Opstalverzekering:	Nee

Op de kaart



Op de kaart

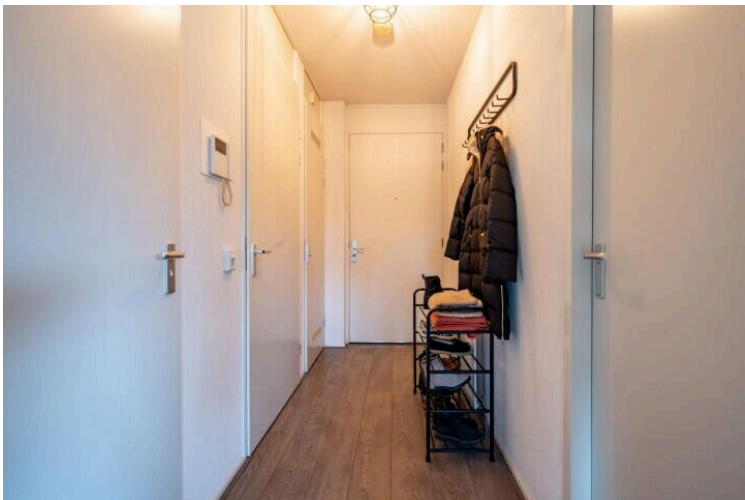
Voorhof 58

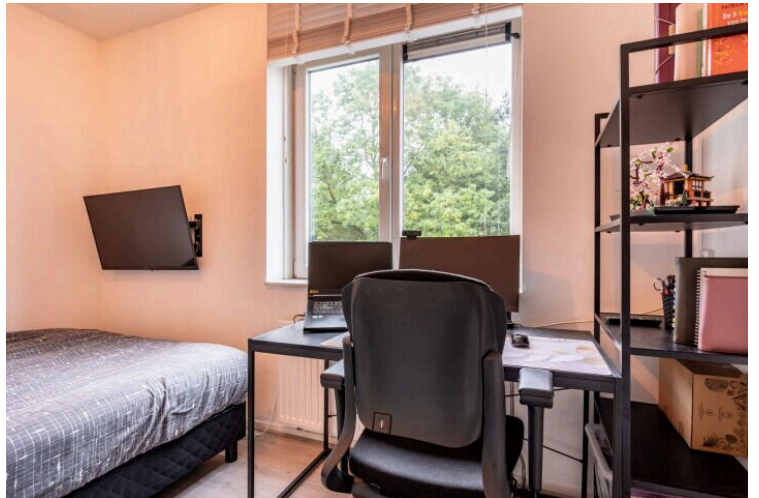
Voorhof 58, 8212 CP Lelystad

[Directions](#)

[View larger map](#)









Voorhof 58

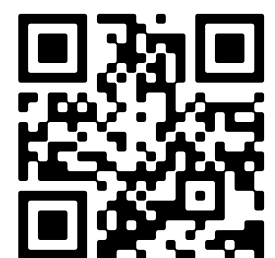
www.voorhof58.nl



Buisman Makelaars

Zilverparkkade 15
8232 WJ, Lelystad

www.buismanmakelaars.nl
0320 - 202 040



Scan Mij!