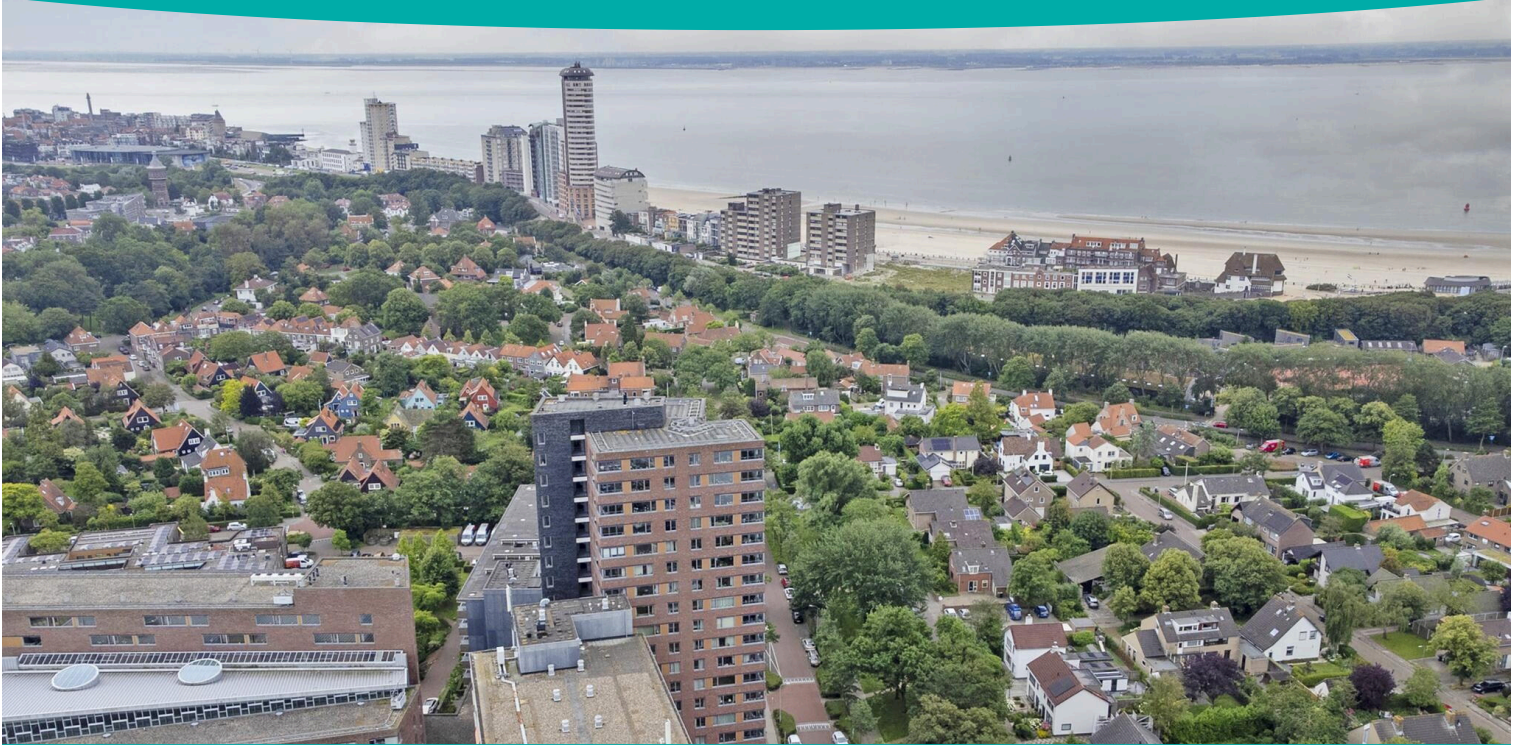


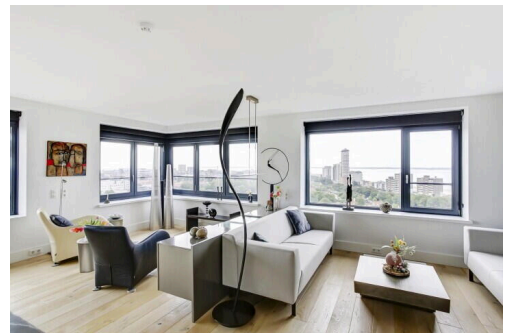
Vlissingen

Vredehoflaan 348 | Vraagprijs € 495.000 k.k.



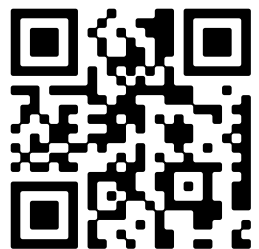
TE KOOP

WWW.VREDEHOFLAAN348.NL



Type object:	Portiekflat, appartement
Bouwjaar:	2004
Woonoppervlakte:	93 m ²
Inhoud:	294 m ³
Aantal kamers:	3 kamers (2 slaapkamers)
Website:	www.vredehoflaan348.nl

Bert Bimmel
MAKELAARDIJ



www.bertbimmel.nl | 0118 - 414 014

Omschrijving

Vredeshoflaan 348, 4382 CJ Vlissingen

Op de 16e verdieping van Residence Vredehof hebben we het voorrecht om het mooiste appartement in dit complex aan te bieden. Zonder overdrijven een appartement wat volledig verbouwd is en waar hoogwaardige materialen zijn samengevoegd tot een harmonieus geheel met een fenomenaal uitzicht.

Dit complex is nog vrij jong en heeft heel goede isolatiewaarden zowel thermisch als akoestisch. Het is verbonden aan woonzorgcentrum Ter Reede met alle faciliteiten daarvan maar staat toch apart met een eigen ingang en eigen liften. The best of two worlds.

Wat dit appartement zo bijzonder maakt is de uiterst ingrijpende verbouwing die in 2019 heeft plaatsgevonden en zeer professioneel en kundig is uitgevoerd tot in detail. Alle kleuren en materialen zijn zeer zorgvuldig op elkaar afgestemd en daarmee is er een bijzonder geheel ontstaan met niet alledaagse voorzieningen. De keuken is modern en voorzien van de best denkbare apparatuur. Datzelfde geldt voor de sanitaire voorzieningen eveneens met een hoog VT-Wonen-gehalte.

Zelfs op foto's is het bijna niet te verbeelden. Een kijkje ter plekke zal ook u zeker overtuigen.

Indeling:

Representatieve hal met dubbele liftkolom die u in een mum van tijd naar de 15e verdieping brengt. Aan de Boulevardzijde van het gebouw bereikt u de entree van het appartement. De hal biedt toegang naar het toilet en naar de kleine slaapkamer (circa 8 m²) en ook toegang naar de woonkamer. U wordt gegarandeerd overrompeld door het panoramisch uitzicht wat zich voor u uitrolt. Beter en meer gevarieerd zicht dan op de Boulevard zicht. Open keuken met een geweldig kookeiland en ook overigens alle denkbare voorzieningen. Hoofdslaapkamer met een apart compartiment met grote kasten en een doorloop naar de buitengewoon mooie badkamer.

Verwarming door elektrische vloerverwarming onder een fraaie vloerafwerking. Elektrische zonwering. Bergkast op de overloop en een fietsenberging op de begane grond.

Een goed functionerende V.v.E. met een maandelijkse bijdrage van € 335,- een verplichte deelname aan het zorgpakket voor € 17,15, onderhoud screens € 22,50 en een voorschot voor elektra en water van € 125,-.

Een uniek afgewerkt appartement met het mooist denkbare uitzicht.

Enthousiast geworden? Bel snel voor een bezichtigingsafspraak. Voor meer informatie verwijzen wij u graag naar onze website. Voor het plannen van een bezichtiging, neem contact op met Bert Bimmel Makelaardij (0118-414014) en wij geven u graag een rondleiding.

Overdracht

Vraagprijs:	€ 495.000 k.k.
Aanvaarding:	In overleg
Bijdrage vve:	€ 335 p/m

Bouw

Object type:	Portiekflat, appartement
Soort bouw:	Bestaande bouw
Bouwjaar:	2004
Soort dak:	Plat dak bedekt met bitumineuze dakbedekking


Oppervlakte en inhoud

Woonoppervlakte:	93 m ²
Inhoud:	294 m ³
Externe bergruimte:	4 m ²

Indeling

Aantal kamers:	3 kamers (2 slaapkamers)
Aantal badkamers:	1 badkamer
Badkamervoorzieningen:	Toilet, wastafelmeubel, inloopdouche, wasmachineaansluiting
Aantal woonlagen:	1 woonlaag
Voorzieningen:	Mechanische ventilatie, buitenzonwering, lift, glasvezel kabel

Energie

Energie label:	 B
Isolatie:	Dakisolatie, muurisolatie, vloerisolatie, dubbel glas, volledig geïsoleerd
Verwarming:	Vloerverwarming geheel, elektrische verwarming
Warm water:	Centrale voorziening

Buitenruimte

Ligging:	Aan rustige weg, in woonwijk, vrij uitzicht, open ligging, zeezicht
Tuin:	Geen tuin

Bergruimte

Schuur berging:	Vrijstaand steen
Voorzieningen schuur:	Voorzien van elektra
Soort parkeergelegenheid:	Openbaar parkeren

Garage

Soort garage:	Geen garage
---------------	-------------

VvE Checklist

Inschrijving kvk:	Ja
Jaarlijkse vergadering:	Ja
Periodieke bijdrage:	Ja, € 335 p/m
Reservefonds aanwezig:	Ja
Onderhoudsplan:	Ja
Opstalverzekering:	Ja

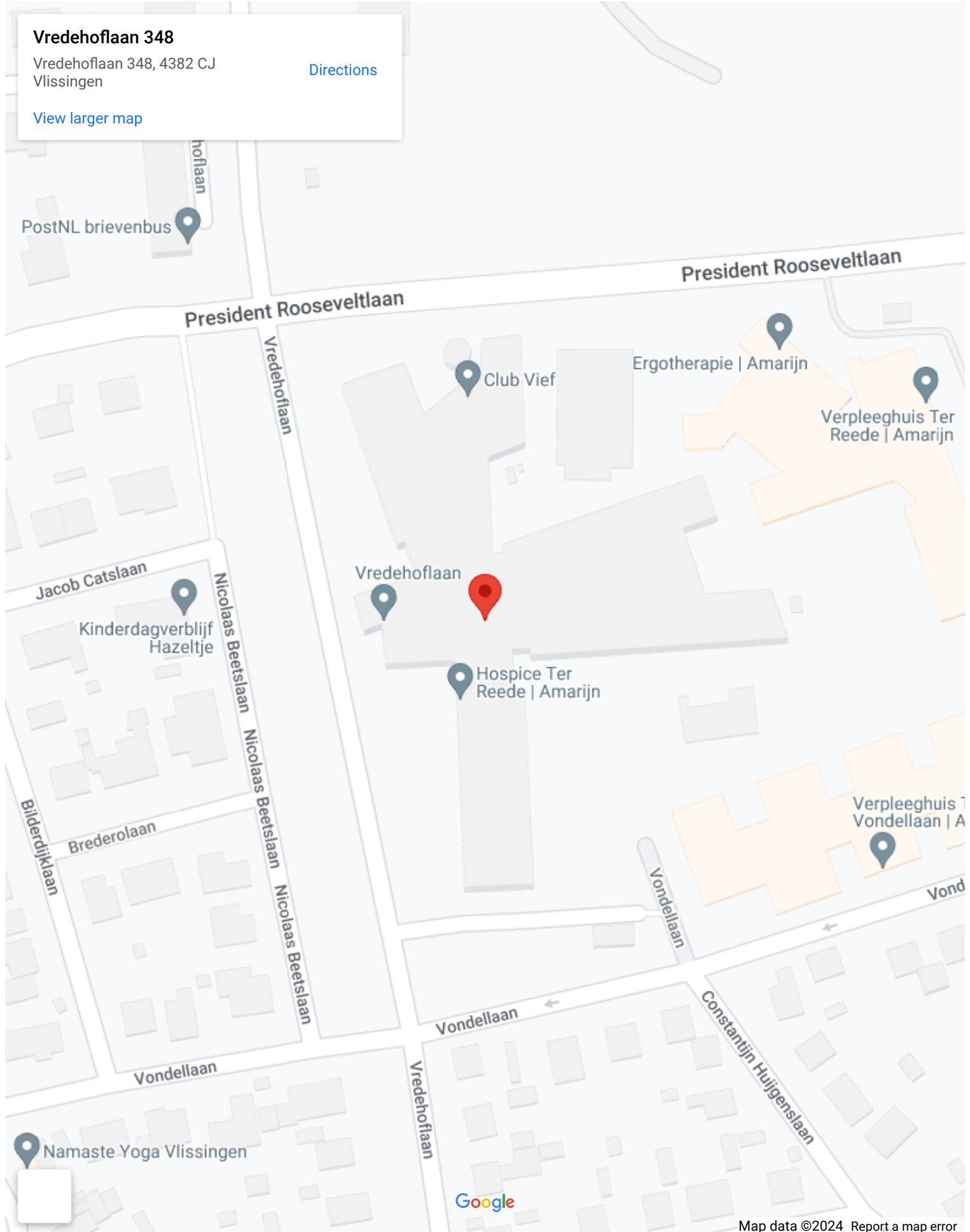
Op de kaart

Vredeshoflaan 348

Vredeshoflaan 348, 4382 CJ
Vlissingen

[Directions](#)

[View larger map](#)



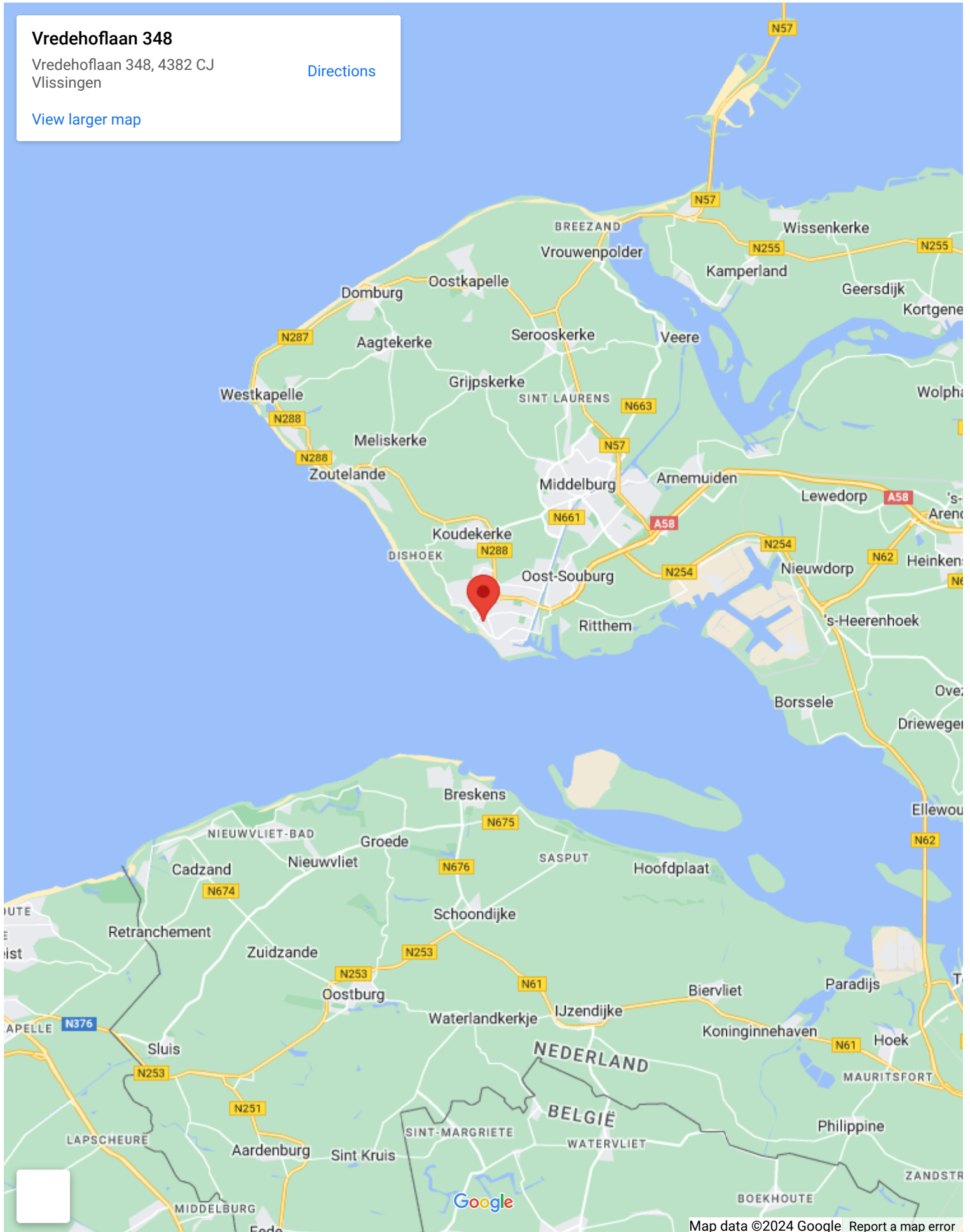
Op de kaart

Vredehoflaan 348

Vredehoflaan 348, 4382 CJ
Vlissingen

[Directions](#)

[View larger map](#)













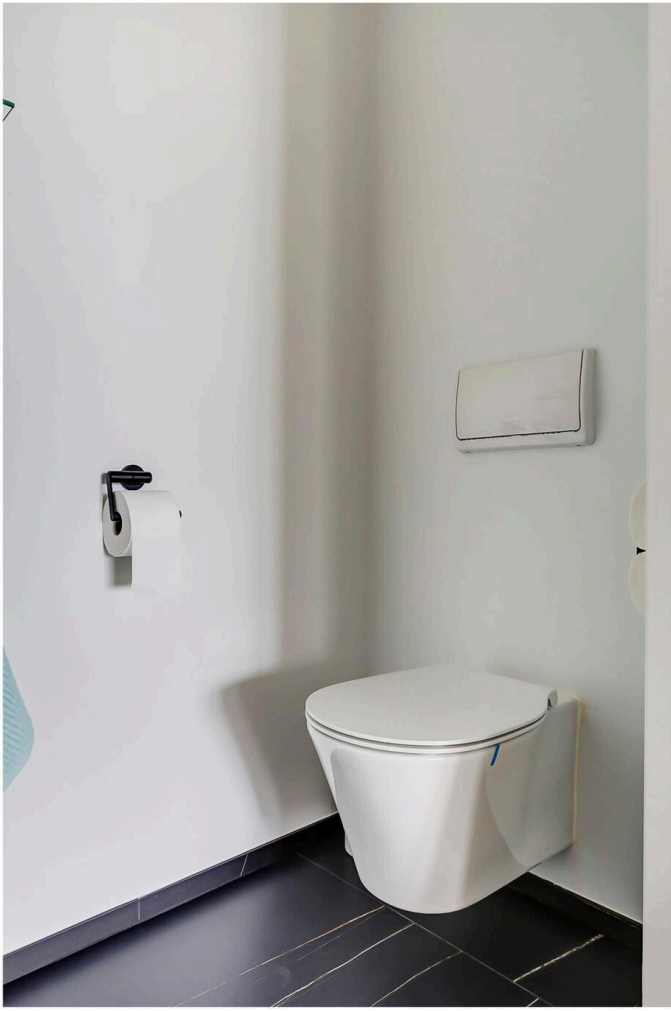






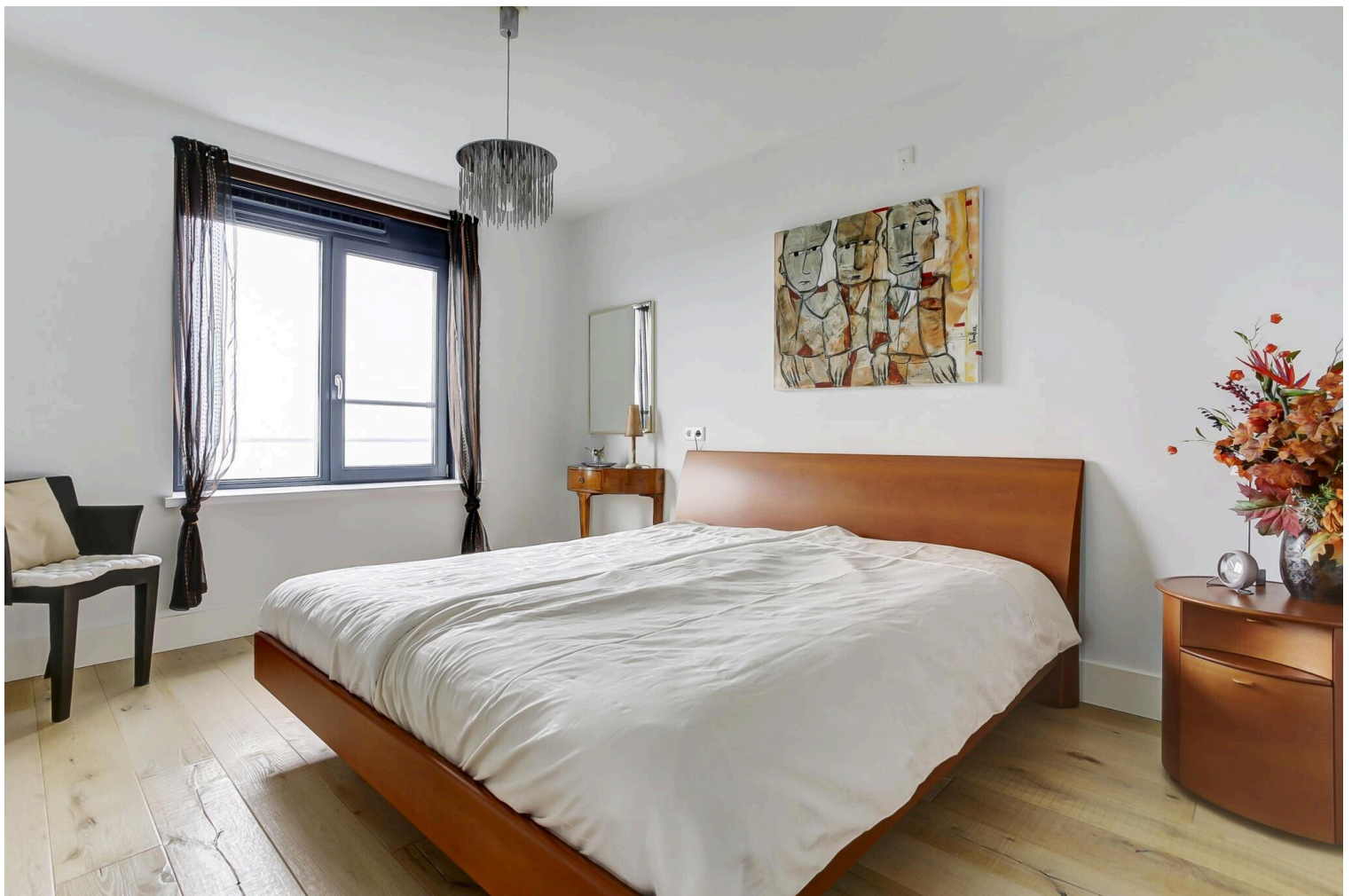




















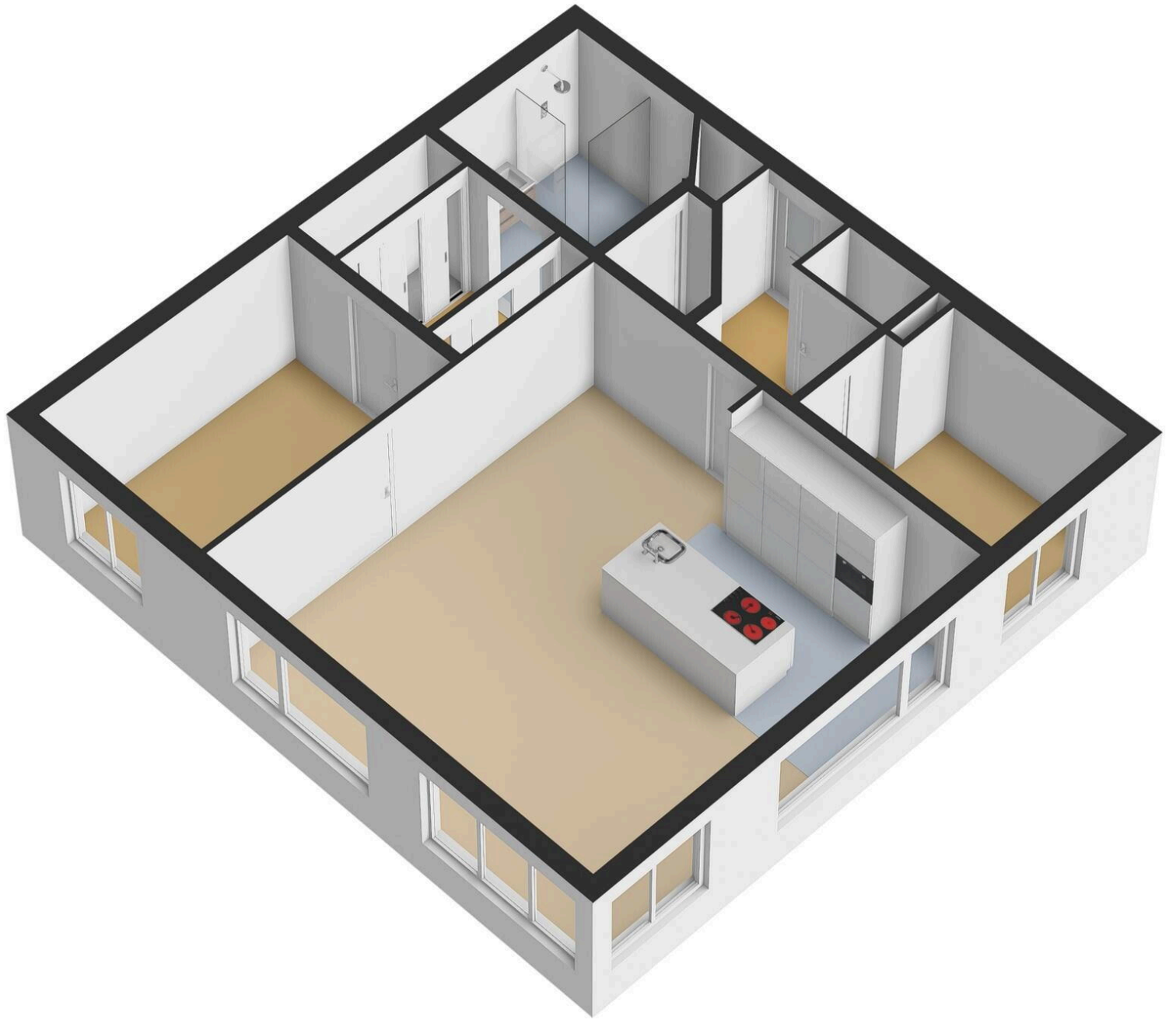






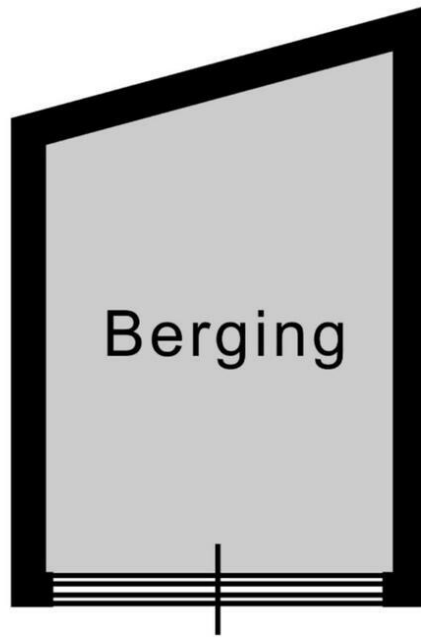


Appartement



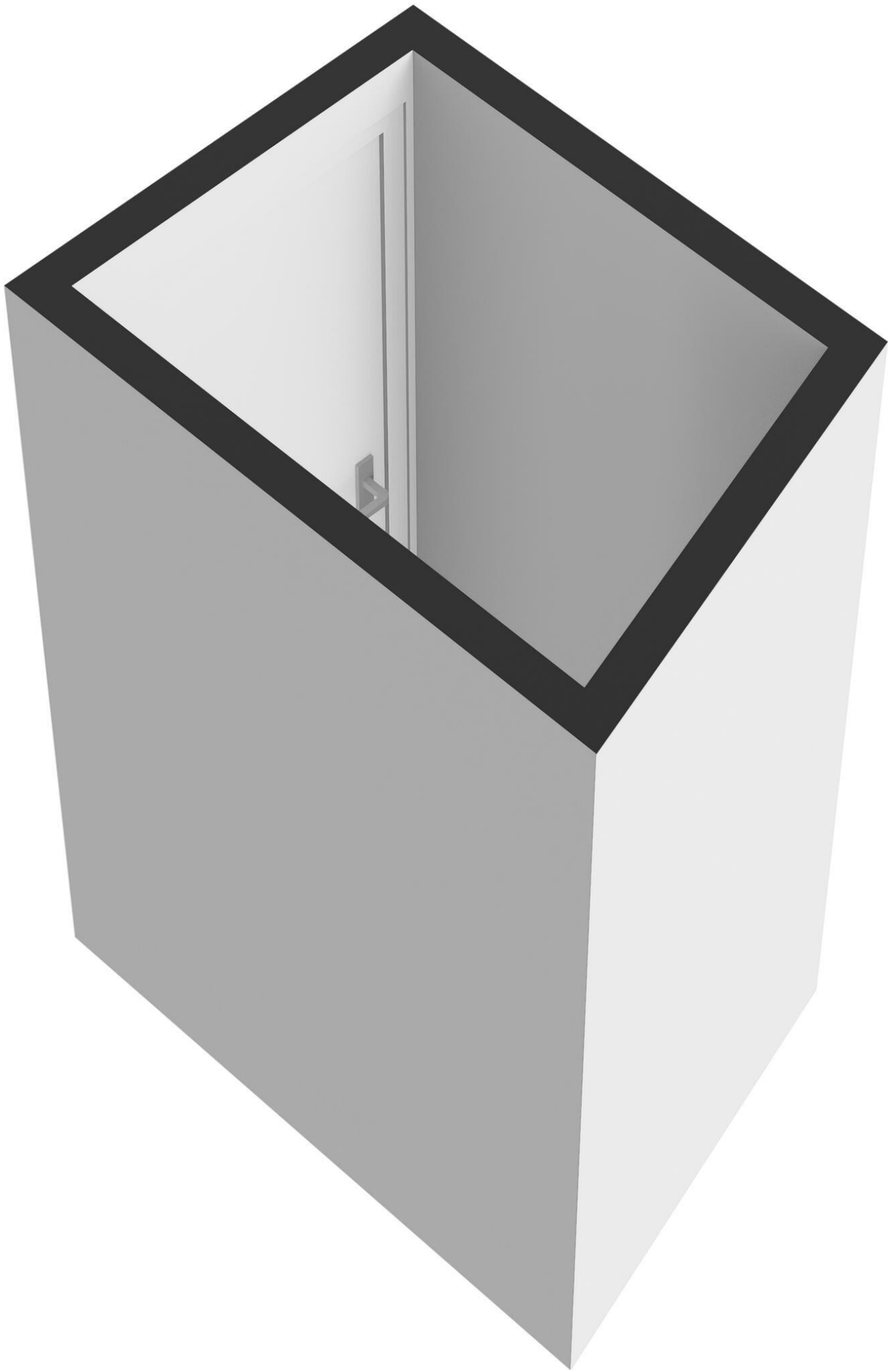
← 0.99 m →

↑
1.22 m
↓



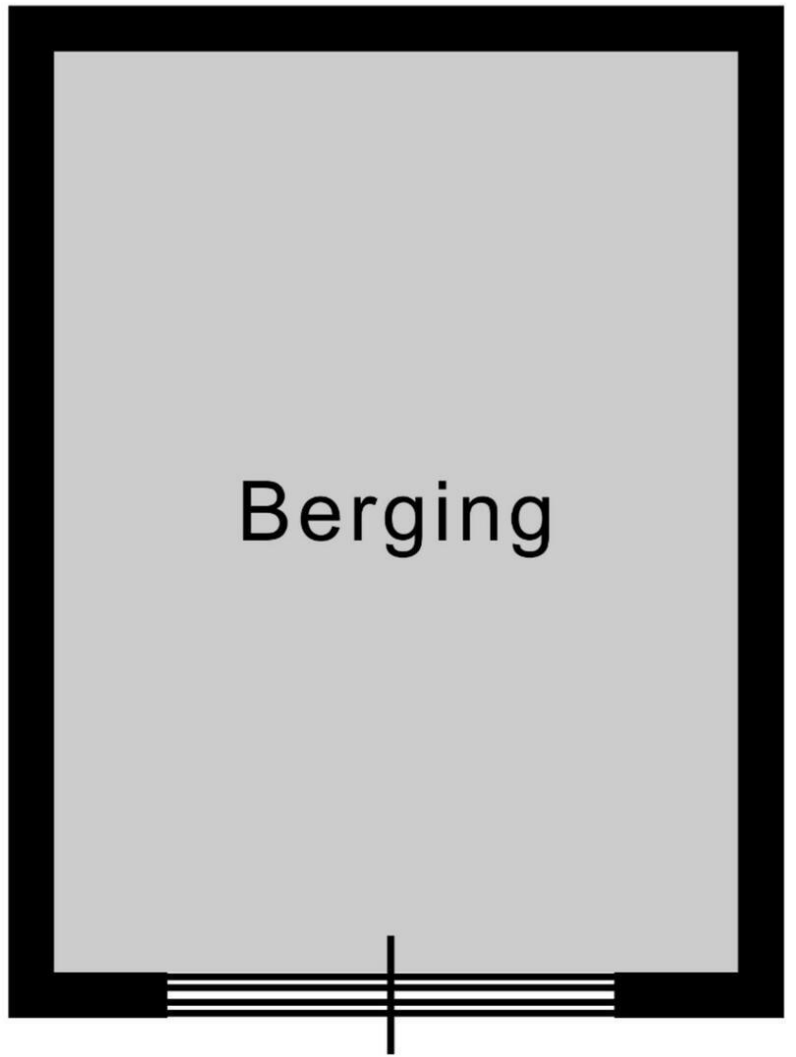
↑
1.49 m
↓

Berging 1

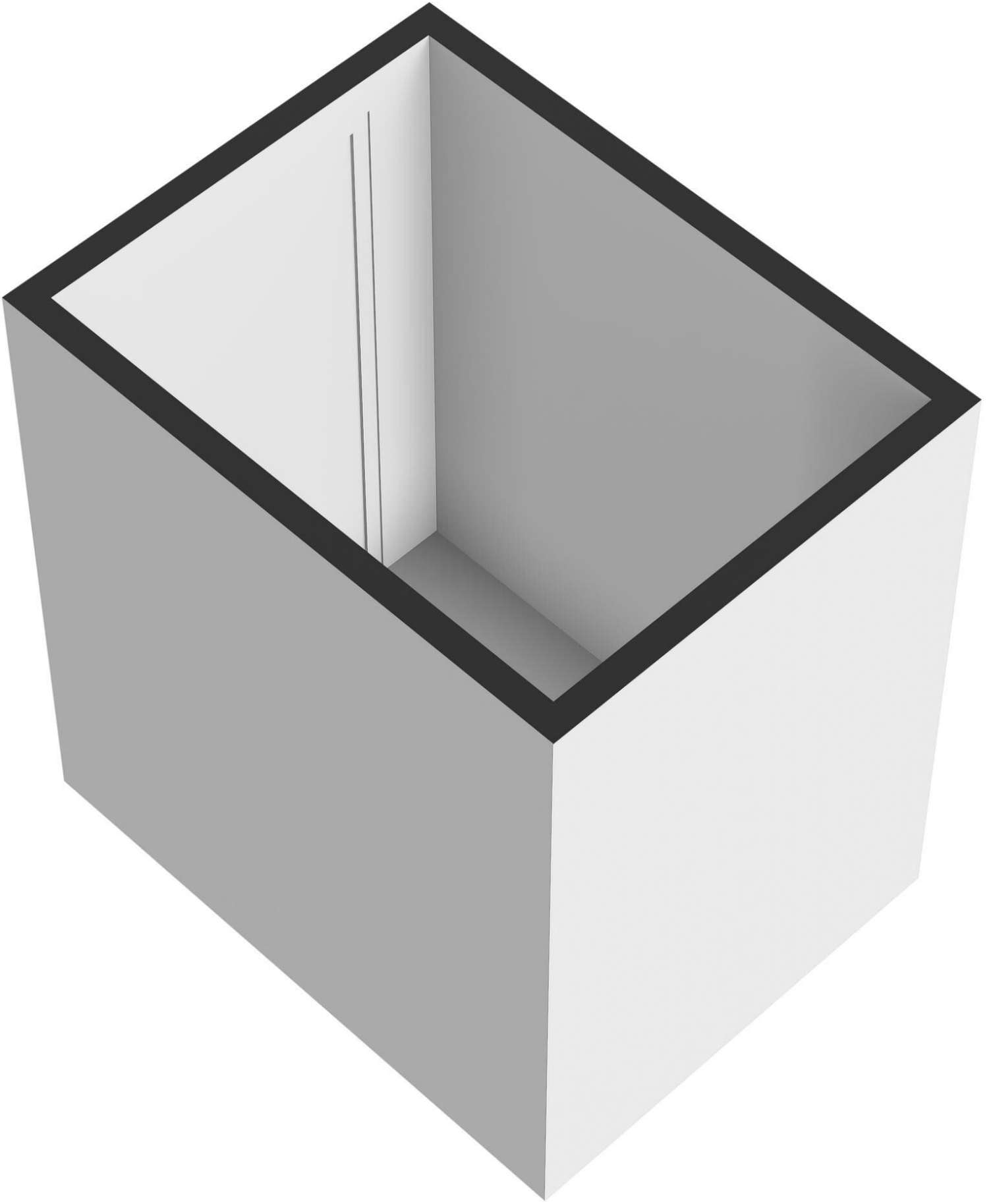


← 1.50 m →

↑
2.02 m
↓



Berging 2



Vredeshoflaan 348

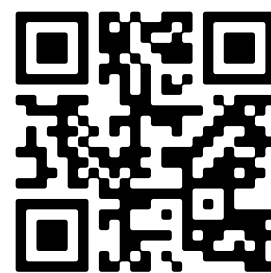
www.vredeshoflaan348.nl



Bert Bimmel Makelaardij

Badhuisstraat 16
4381 LS, Vlissingen

www.bertbimmel.nl
0118 - 414 014



Scan Mij!