

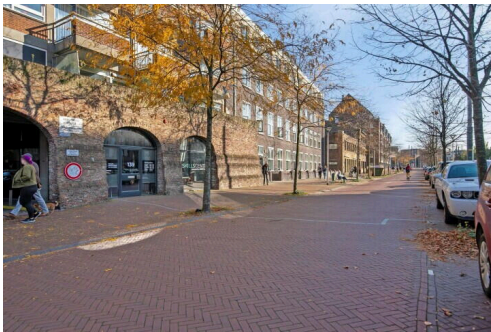
Delft

Westvest 63 | Vraagprijs € 280.000 k.k.



BESCHIKBAAR

WWW.WESTVEST63.NL



- Type object:** Galerijflat (appartement)
Bouwjaar: 1975
Woonoppervlakte: 51 m²
Inhoud: 170 m³
Aantal kamers: 2 kamers (1 slaapkamer)
Website: www.westvest63.nl


MY WAY WONEN
taxateur | makelaar



www.mywaywonen.nl | 06 1298 9819

Omschrijving

Westvest 63, 2611 AZ Delft

Dit leuke 2-kamer appartement met balkon op het zuid-westen ligt op een centrale locatie in Delft.

Hou je van het stadsleven en wil je veel voorzieningen dichtbij hebben, dan is wonen in dit appartementencomplex tegenover treinstation Delft een uitstekende keuze. De woning ligt op wandelafstand van het oude stadscentrum met winkels, boetiekjes, restaurants en gezellige cafés. Daarnaast is TU Delft goed te bereiken zowel de fiets als openbaar vervoer en uitvalswegen A4 en A13 zijn met de auto goed bereikbaar.

De indeling van de woning is als volgt:

Begane grond:

Centrale afgesloten entree met bellentableau, lift, trappenhuis en toegang tot eigen (fietsen)berging. Binnen het complex is een parkeerterrein met exclusieve toegang voor bewoners/eigenaren (geen eigen toegewezen parkeerplaats).

Eerste verdieping:

Entree tot de woning met gang, videofoon, meterkast (stoppenkast met drie groepen), bergkast en toiletruimte met fonteintje. Via de gang kom je in de ruime lichte woonkamer met tegelvloer en deur naar het zonnige balkon op het zuid-westen. Een open keuken met eenvoudige wandopstelling voorzien van losse apparatuur: 4-pitsgasfornuis en koel-/vrieskast.

De slaapkamer (ca 2.7 x 4.2 m) met aangrenzende badkamer voorzien van wastafel, douche en wasmachine.

Bijzonderheden:

- bouwjaar 1975;
- Verwarming: blokverwarming;
- Warm water: centrale voorziening;
- actieve VVE, bijdrage ca € 240,00 per maand;
- voorschot stookkosten € 62,00 per maand;
- gunstige ligging ten opzichte van openbaar vervoer;
- geen vragenlijst aanwezig;
- verkoop met niet zelfbewoningsclausule, oud-pandclausule en asbestclausule

Wilt u komen kijken? Bel ons snel voor een vrijblijvende bezichtiging.

DISCLAIMER

Wij behartigen de belangen van de verkopende partij.

Neem je eigen aankoop makelaar mee!

Alle verstrekte informatie moet beschouwd worden als uitnodiging tot het doen van een bod of om in onderhandeling te treden.

Er kunnen geen rechten worden ontleend aan deze woninginformatie.

Kenmerken

Vraagprijs:	€ 280.000 k.k.
Aanvaarding:	In overleg
Bijdrage vve:	€ 240,00 per maand

Bouw

Object type:	Galerijflat (appartement)
Soort bouw:	Bestaande bouw
Bouwjaar:	1975

Oppervlakte en inhoud

Woonoppervlakte:	51 m ²
Inhoud:	170 m ³

Indeling

Aantal kamers:	2 kamers (1 slaapkamer)
Aantal badkamers:	1 badkamer en 1 apart toilet
Badkamervoorzieningen:	Douche en wastafel
Aantal woonlagen:	1 woonlaag
Voorzieningen:	Lift, mechanische ventilatie, natuurlijke ventilatie, en TV kabel

Energie

Energie label:	C
Isolatie:	Gedeeltelijk dubbel glas en muurisolatie
Verwarming:	Blokverwarming
Warm water:	Centrale voorziening

Buitenruimte

Ligging:	Aan rustige weg en in centrum
Balkon dakterras:	Balkon aanwezig

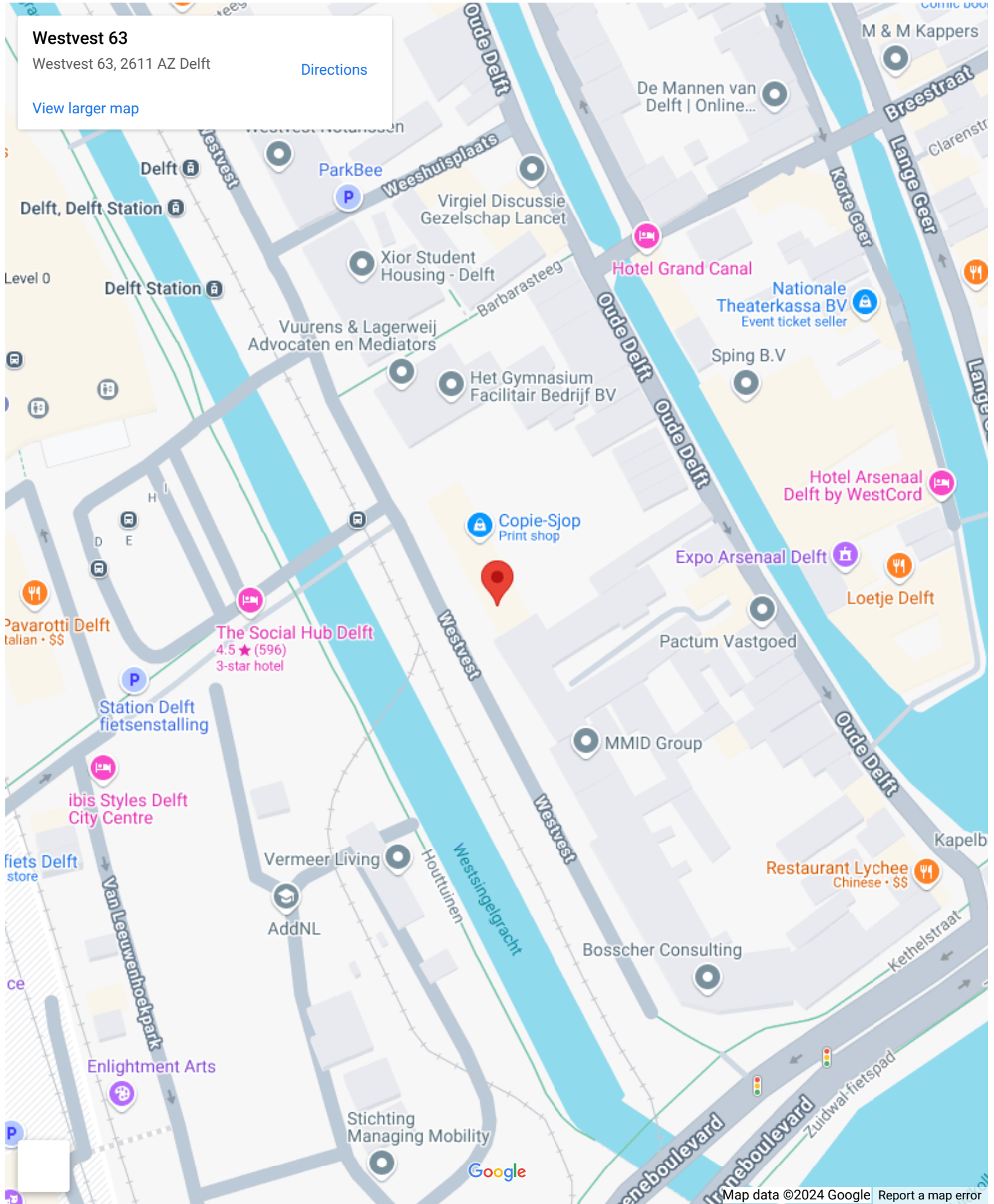
Berguimte

Schuur berging:	Inpandig
Voorzieningen schuur:	Elektra
Soort parkeergelegenheid:	Op eigen terrein

VvE Checklist

Inschrijving kvk:	Ja
Jaarlijkse vergadering:	Ja
Periodieke bijdrage:	Ja (€ 240,00 per maand)
Reservefonds aanwezig:	Ja
Onderhoudsplan:	Ja
Opstalverzekering:	Ja

Op de kaart



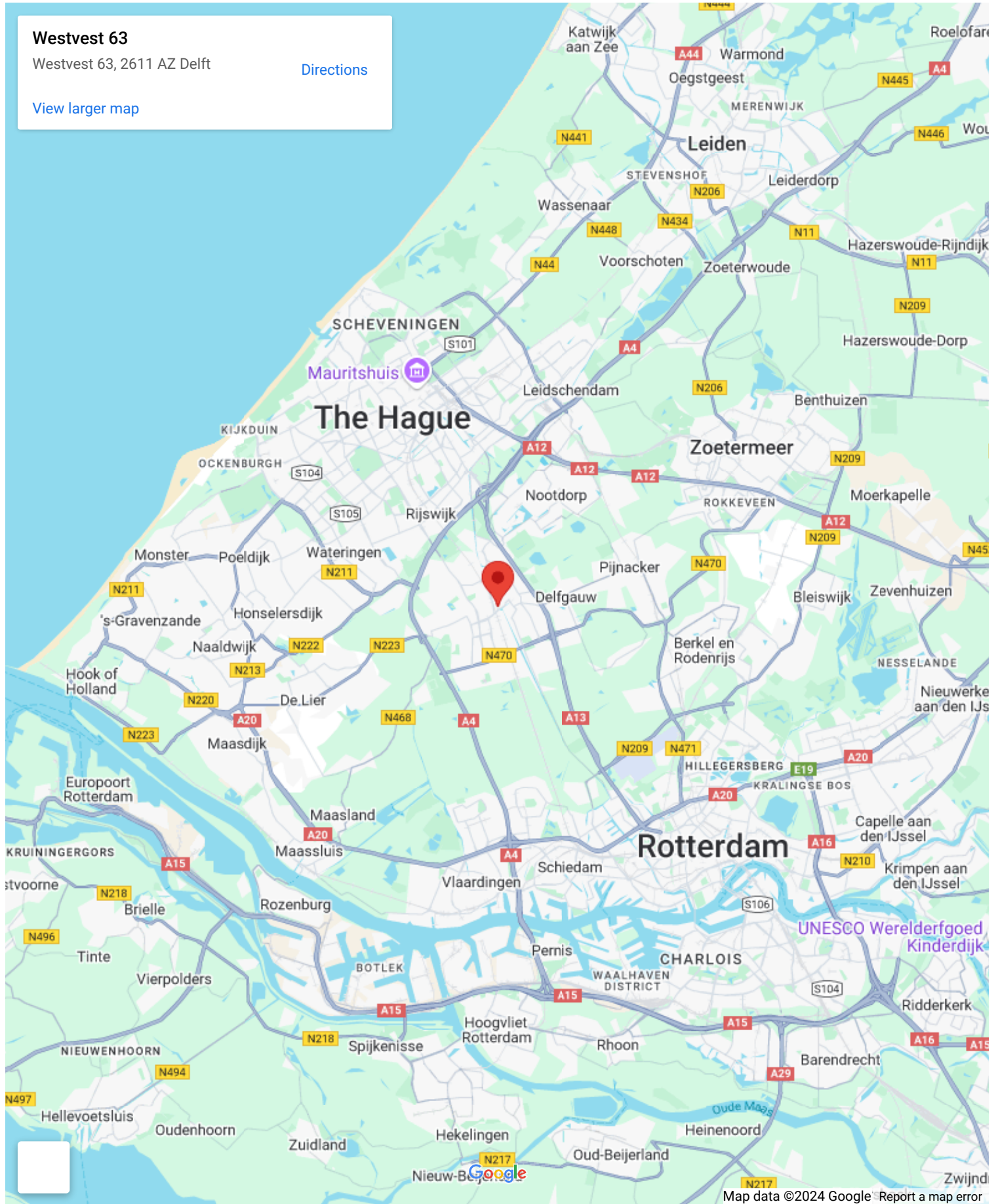
Op de kaart

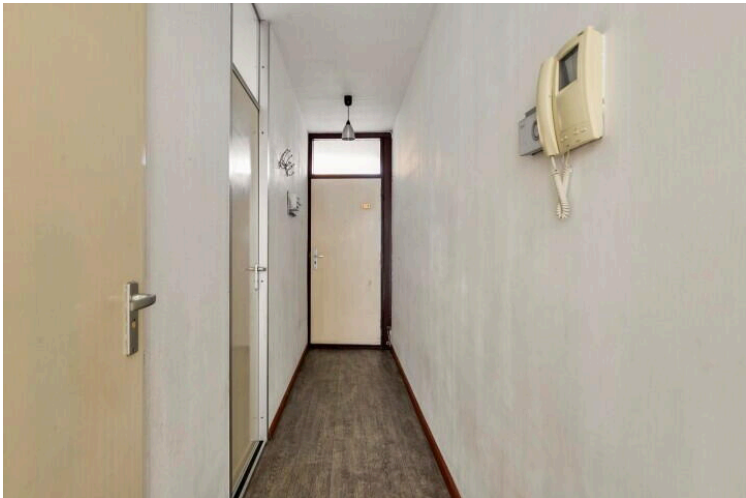
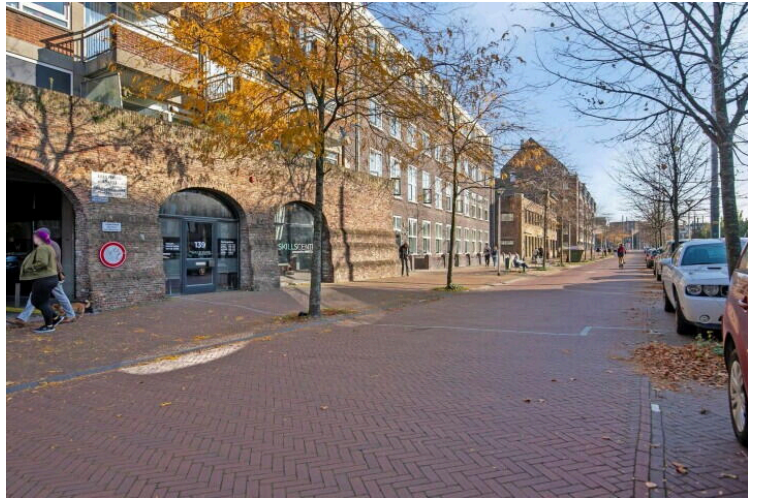
Westvest 63

Westvest 63, 2611 AZ Delft

[Directions](#)

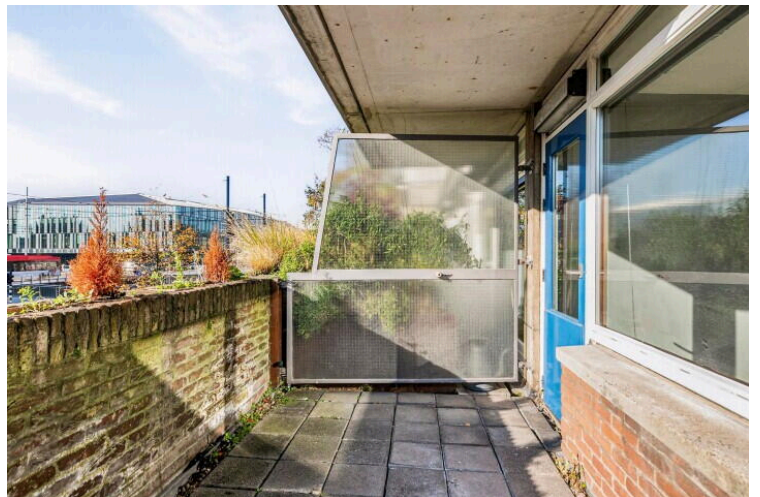
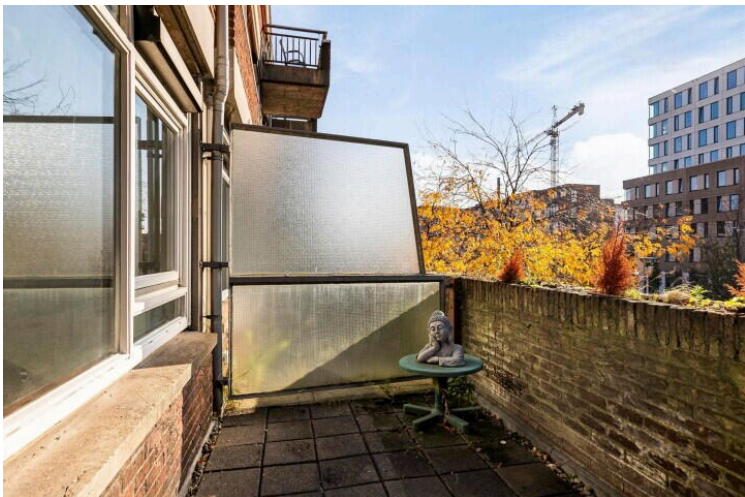
[View larger map](#)

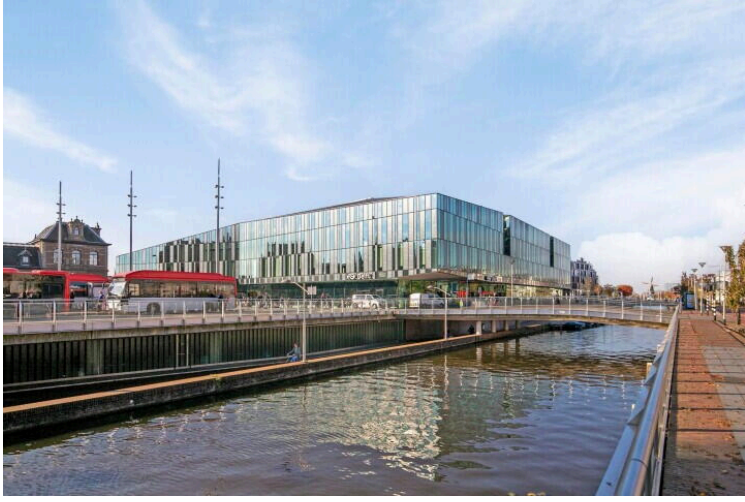


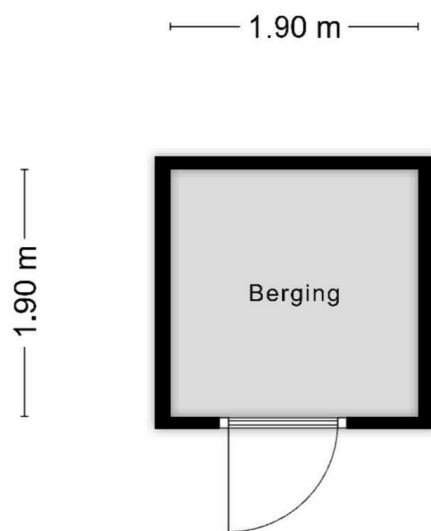




**Deze plattelingen zijn opgemaakt voor indicatieve doeleinden.
 Hieraan kunnen geen rechten worden ontleend.**







**Deze plattegronden zijn opgemaakt voor indicatieve doeleinden.
Hieraan kunnen geen rechten worden ontleend.**

Westvest 63

www.westvest63.nl



My Way Wonen

Kotter 28
3232CN, Brielle

www.mywaywonen.nl
06 1298 9819



📱 Scan Mij!