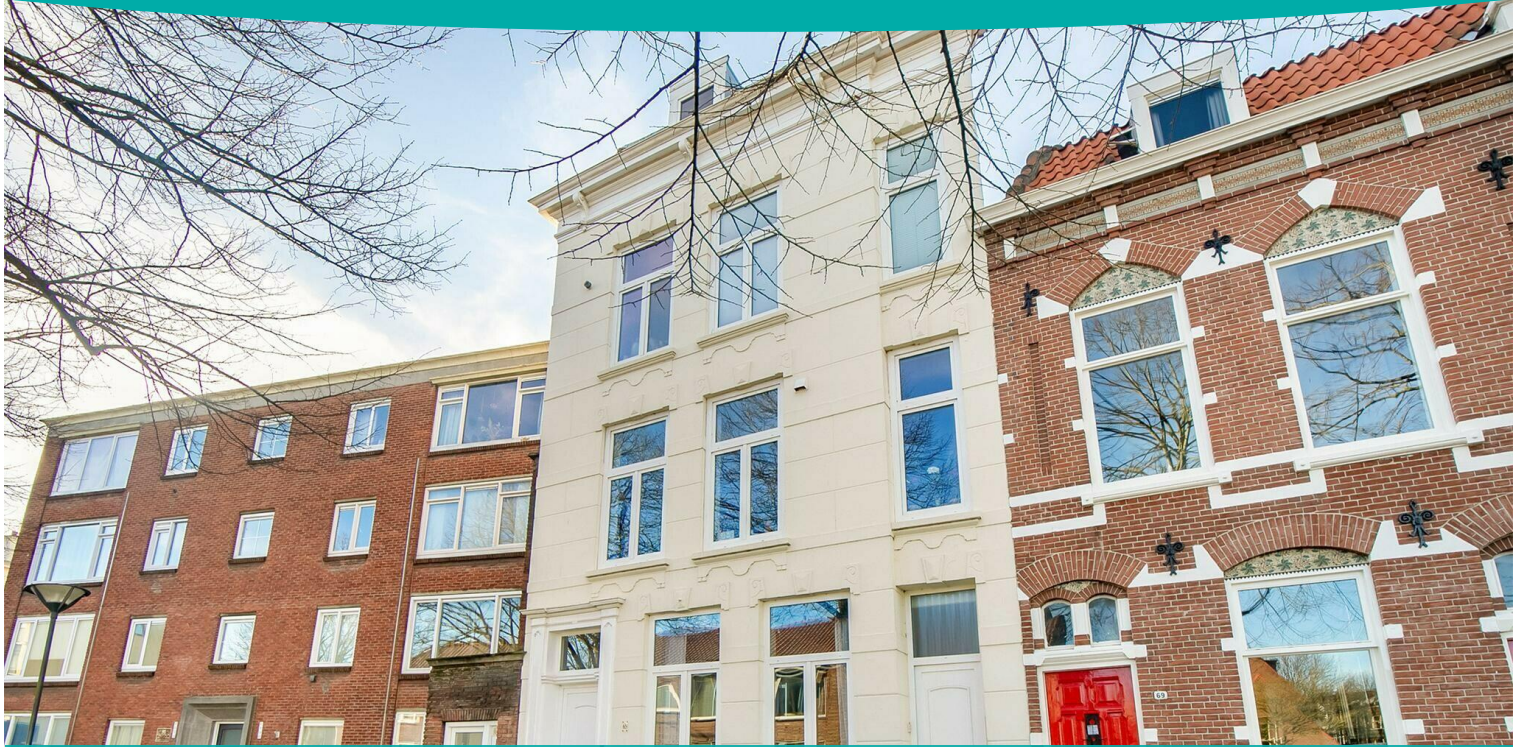


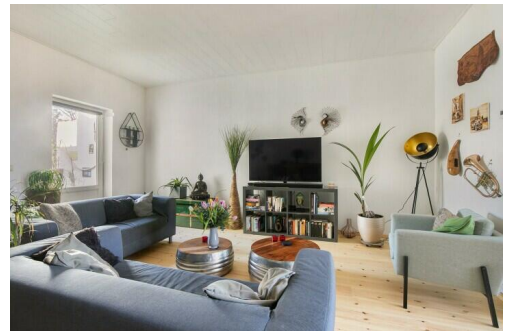
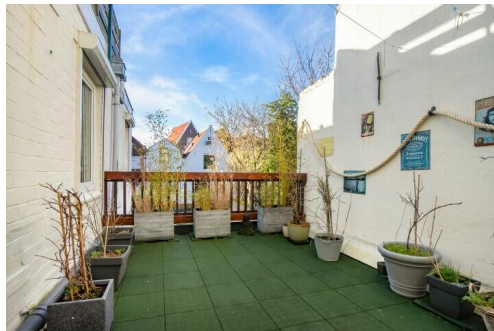
Vlissingen

Wilhelminastraat 65 A | Vraagprijs € 199.000 k.k.



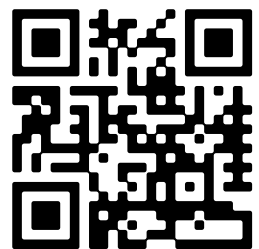
TE KOOP

WWW.WILHELMINAstraat65A.NL



- Type object:** Portiekflat, appartement
Bouwjaar: 1899
Woonoppervlakte: 74 m²
Inhoud: 274 m³
Aantal kamers: 3 kamers (1 slaapkamers)
Website: www.wilhelminastraat65a.nl

Bert Bimmel
MAKELAARDIJ



www.bertbimmel.nl | 0118 - 414 014

Omschrijving

Wilhelminastraat 65 A, 4381 BN Vlissingen

In 2002 zijn in dit voorname, monumentale pand 4 appartementen gerealiseerd. Dit gebouw stamt uit de 19e eeuw maar heeft een grondige modernisering ondergaan, waarbij goede en onderhoudsvriendelijke materialen zijn toegepast. Ook zijn de installaties vernieuwd zodat het nu hedendaags wonen betekent in dit charmante object.

U doet hier eigenlijk alles op de voet want dit is wonen waarbij alle voorzieningen zijn aan te lopen. Het arsenaalgebied, het Scheldekwartier, het winkelgebied, de jachthavens, de Boulevard en noem maar op.

Op de eerste verdieping bieden we dit goed onderhouden appartement aan van ruim 74 m² met ruim 20 m² dakterras op het zuidwesten. U bereikt het appartement via een stijlvolle trap die u naar uw voordeur brengt. De keuken is aan de voorzijde gesitueerd, uitgevoerd met een functioneel keukenblok met inbouwapparatuur. Veel daglicht wat versterkt wordt door de lichte tinten. Bijkeuken annex stookruimte en wasmachine-aansluiting. Ruime woonkamer van zo'n 32 m² met toegang naar het goed verzorgde dakterras. Slaapkamer van 11 m² verbonden aan een inloopkast van 9 m² die even goed als werkkamer gebruikt kan worden. Badkamer in lichte tinten met inloopdouche, wastafel en toilet.

In het souterrain is een gemeenschappelijke berging in een gewelfkelder.

Actieve Vereniging van Eigenaars met een professionele administratie. De maandelijkse bijdrage aan de V.v.E. is € 215,28.

Voor meer informatie verwijzen wij u graag naar onze website. Hier vindt u een uitgebreide presentatie van deze woning.

Voor het plannen van een bezichtiging, neem contact op met Bert Bimmel Makelaardij (0118-414014) en wij geven u graag een rondleiding in de woning.

**english below

In 2002, 4 apartments were realized in this distinguished, monumental building. This building dates from the 19th century but has undergone thorough modernization, where good and low-maintenance materials have been used.

The installations have also been renewed so that it now means contemporary living in this charming object.

You actually do everything on foot here because this is living where all amenities are within walking distance. The Arsenal area, the Scheldekwartier, the shopping area, the marinas, the Boulevard and you name it.

On the second floor we offer this well maintained apartment of over 74 m² with over 20 m² roof terrace facing southwest. You reach the apartment via a stylish staircase that takes you to your front door. The kitchen is located at the front, equipped with a functional kitchenette with appliances. Lots of natural light which is enhanced by the light shades. Utility room annex boiler room and washing machine connection. Spacious living room of about 32 m² with access to the well-kept roof terrace. Bedroom of 11 m² connected to a walk-in closet of 9 m² which can also be used as a study. Bathroom in light colors with walk-in shower, sink and toilet.

In the basement is a common storage room in a vaulted cellar.

Active Owners Association with a professional administration. The monthly contribution to the V.v.E. is € 215.28.

For more information please visit our website. Here you will find an extensive presentation of this property.

To schedule a viewing, please contact Bert Bimmel Makelaardij (0118-414014) and we will gladly give you a tour of the house.

Overdracht

Vraagprijs:	€ 199.000 k.k.
Aanvaarding:	In overleg
Bijdrage vve:	€ 147 p/m

Bouw

Object type:	Portieflat, appartement
Soort bouw:	Bestaande bouw
Bouwjaar:	1899
Soort dak:	Samengesteld dak bedekt met bitumineuze dakbedekking


Oppervlakte en inhoud

Woonoppervlakte:	74 m ²
Inhoud:	274 m ³
Externe bergruimte:	14 m ²
Gebouwgebonden buitenruimte:	23 m ²

Indeling

Aantal kamers:	3 kamers (1 slaapkamers)
Aantal badkamers:	1 badkamer
Badkamervoorzieningen:	Toilet, wastafelmeubel, inloopdouche
Aantal woonlagen:	1 woonlaag
Voorzieningen:	Tv-kabel

Energie

Energie label:	
Isolatie:	Muurisolatie, vloerisolatie, dubbel glas
Verwarming:	Cv-ketel
Warm water:	Cv-ketel
Cv ketel:	Remeha combiketel gas gestookt uit 2021 (eigendom)

Buitenruimte

Ligging:	In centrum
Balkon dakterras:	Dakterras
Tuin:	Zonneterras
Ligging tuin:	Gelegen op het zuidwesten

Bergruimte

Schuur berging:	Inpandig
Voorzieningen schuur:	Voorzien van elektra
Soort parkeergelegenheid:	Parkeervergunningen

Garage

Soort garage:	Geen garage
---------------	-------------

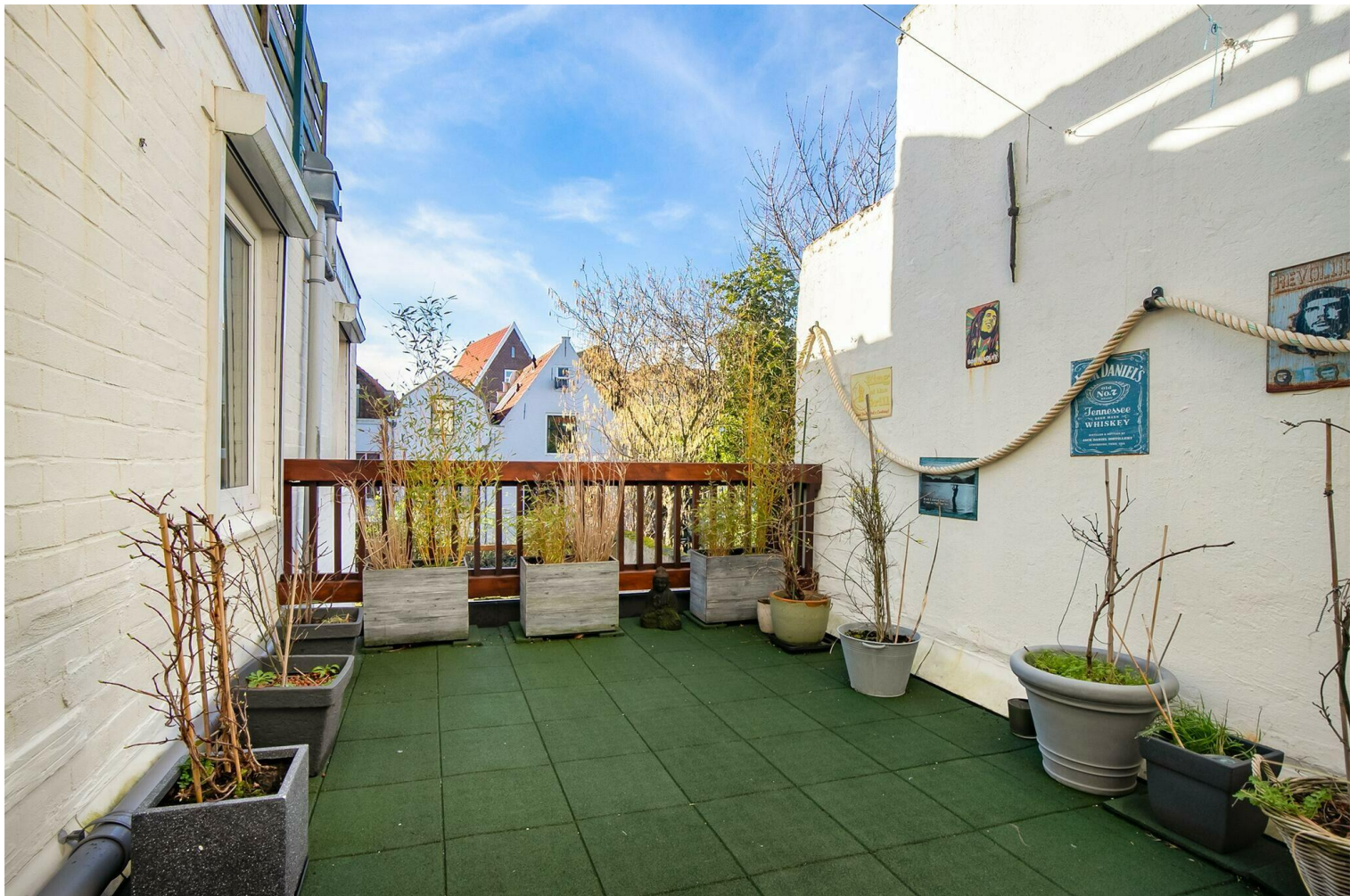
VvE Checklist

Inschrijving kvk:	Ja
Jaarlijkse vergadering:	Ja
Periodieke bijdrage:	Ja, € 147 p/m
Reservefonds aanwezig:	Ja
Onderhoudsplan:	Ja
Opstalverzekering:	Ja

Op de kaart

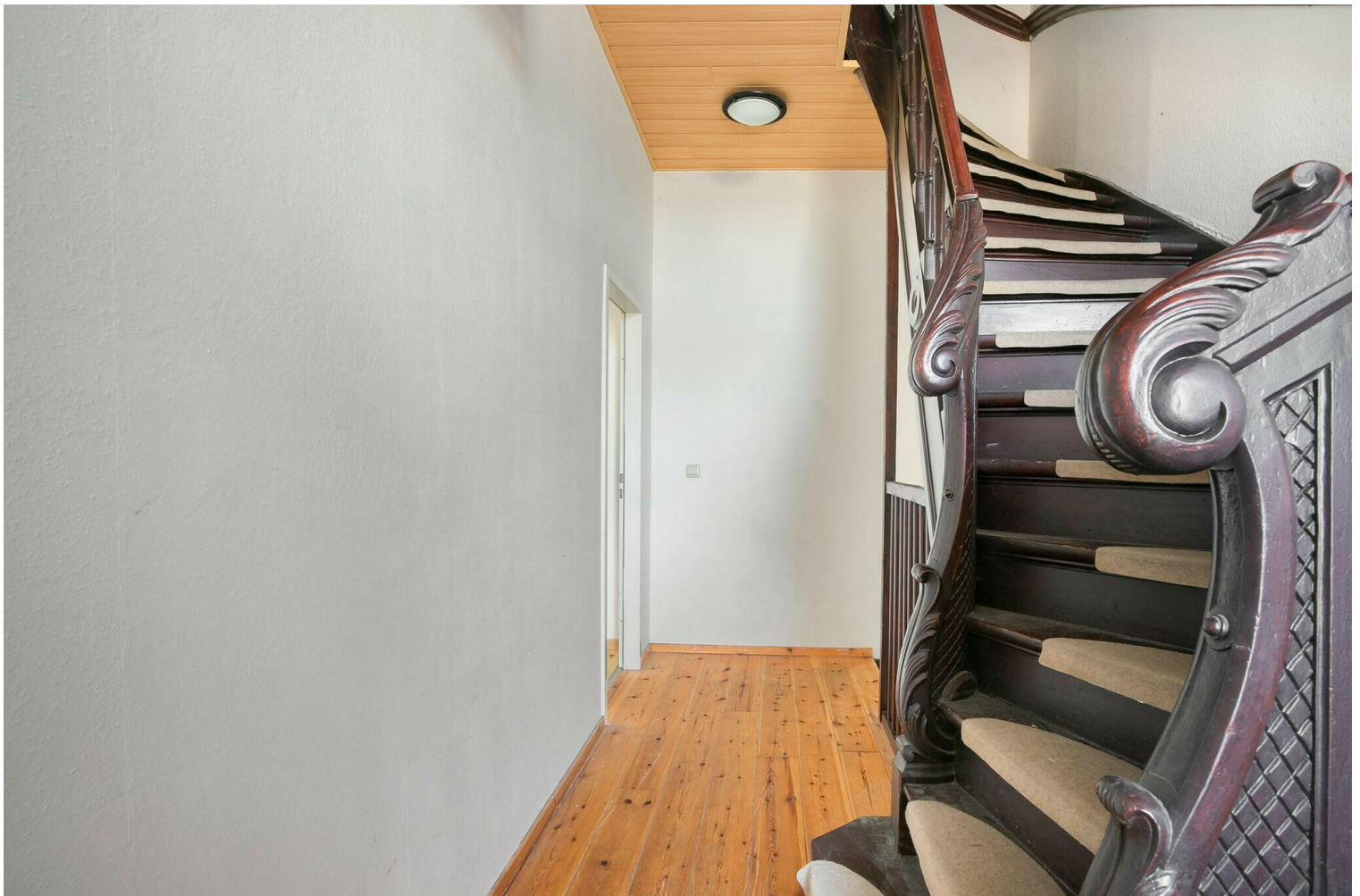
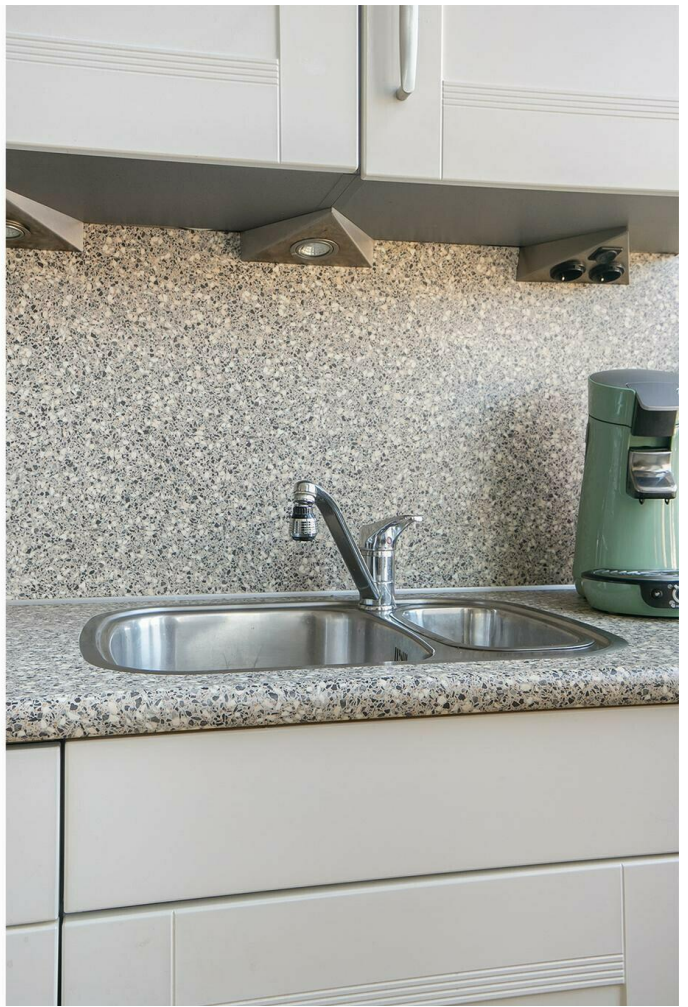
Op de kaart

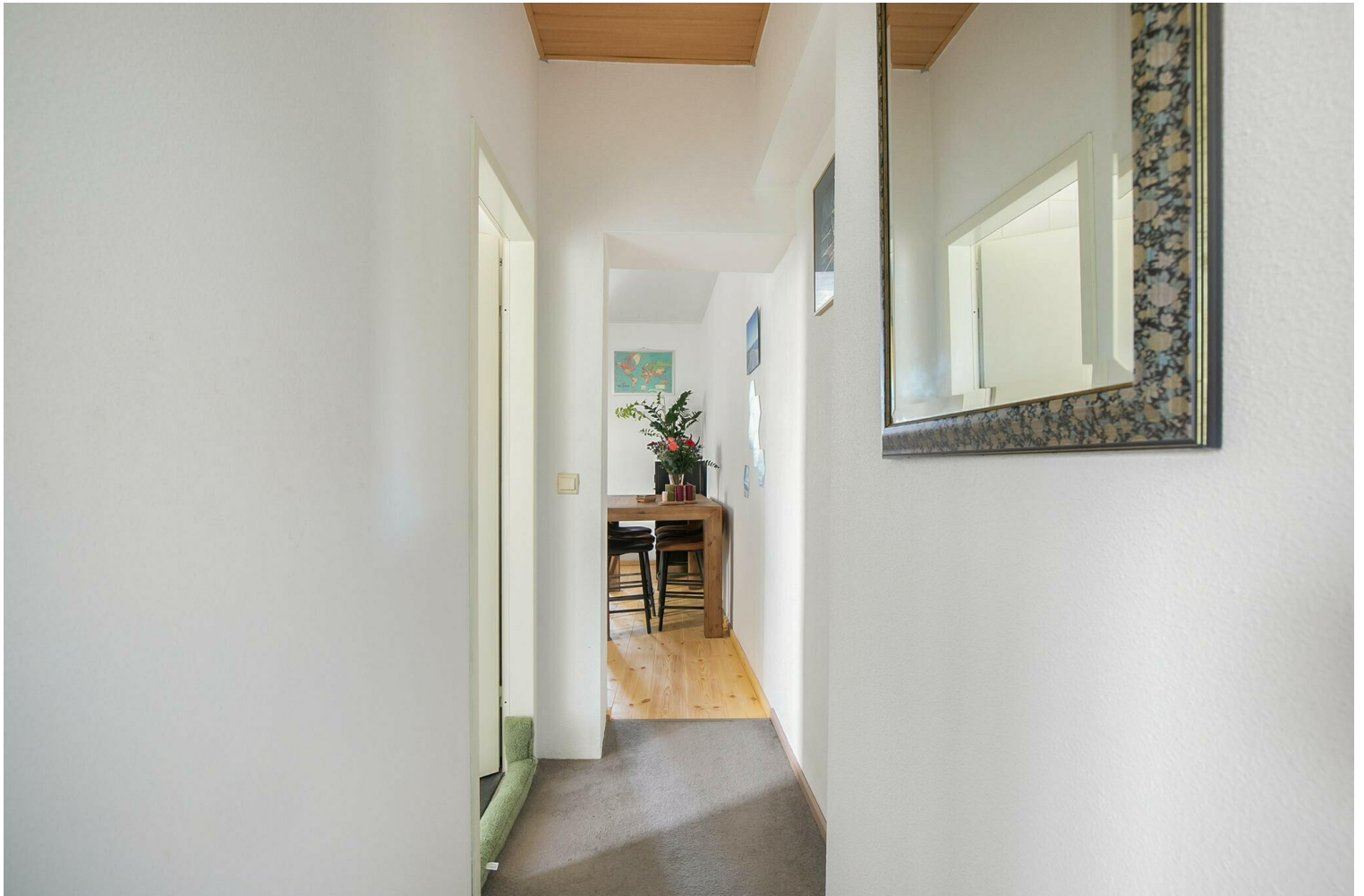
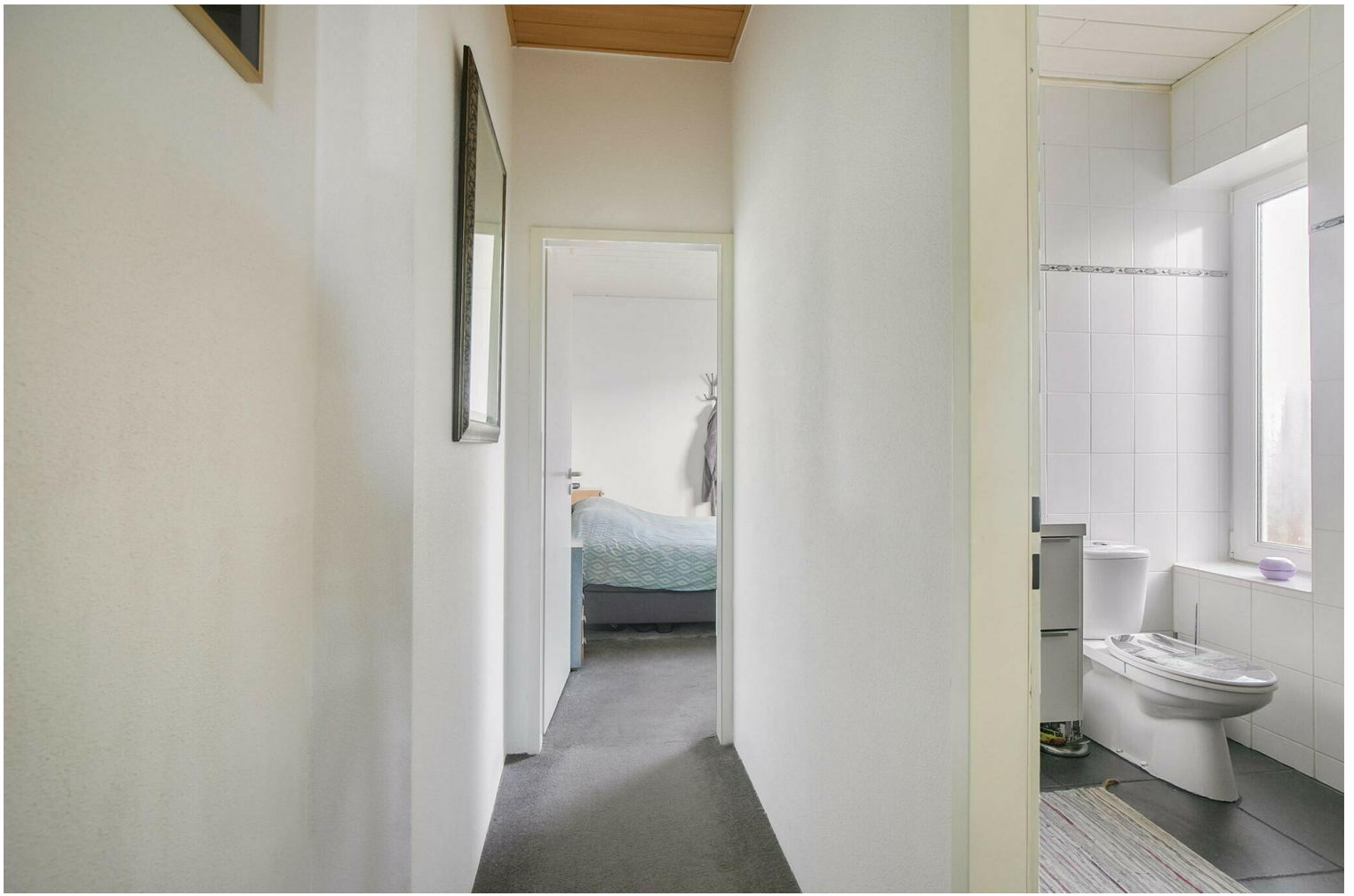




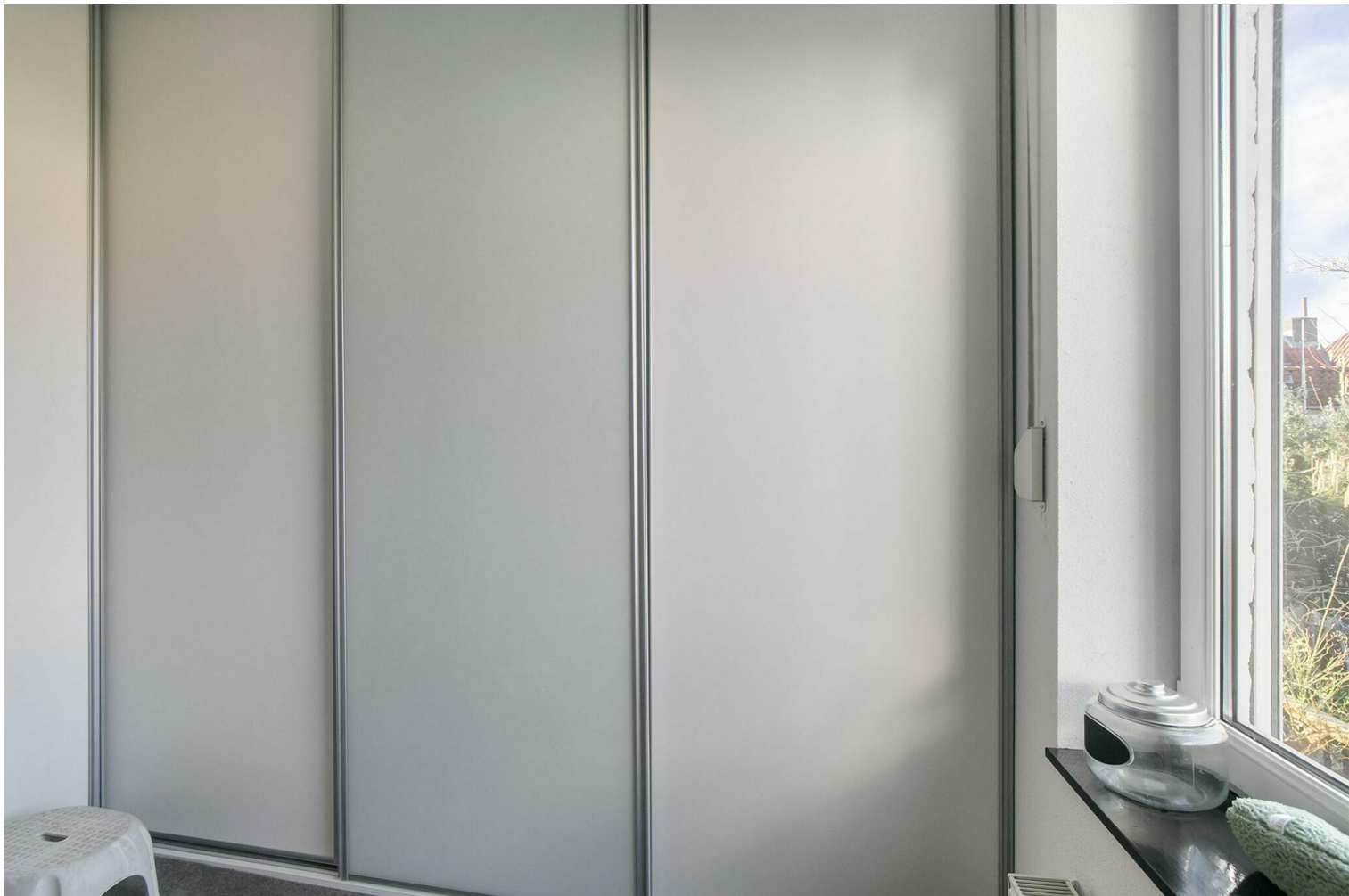


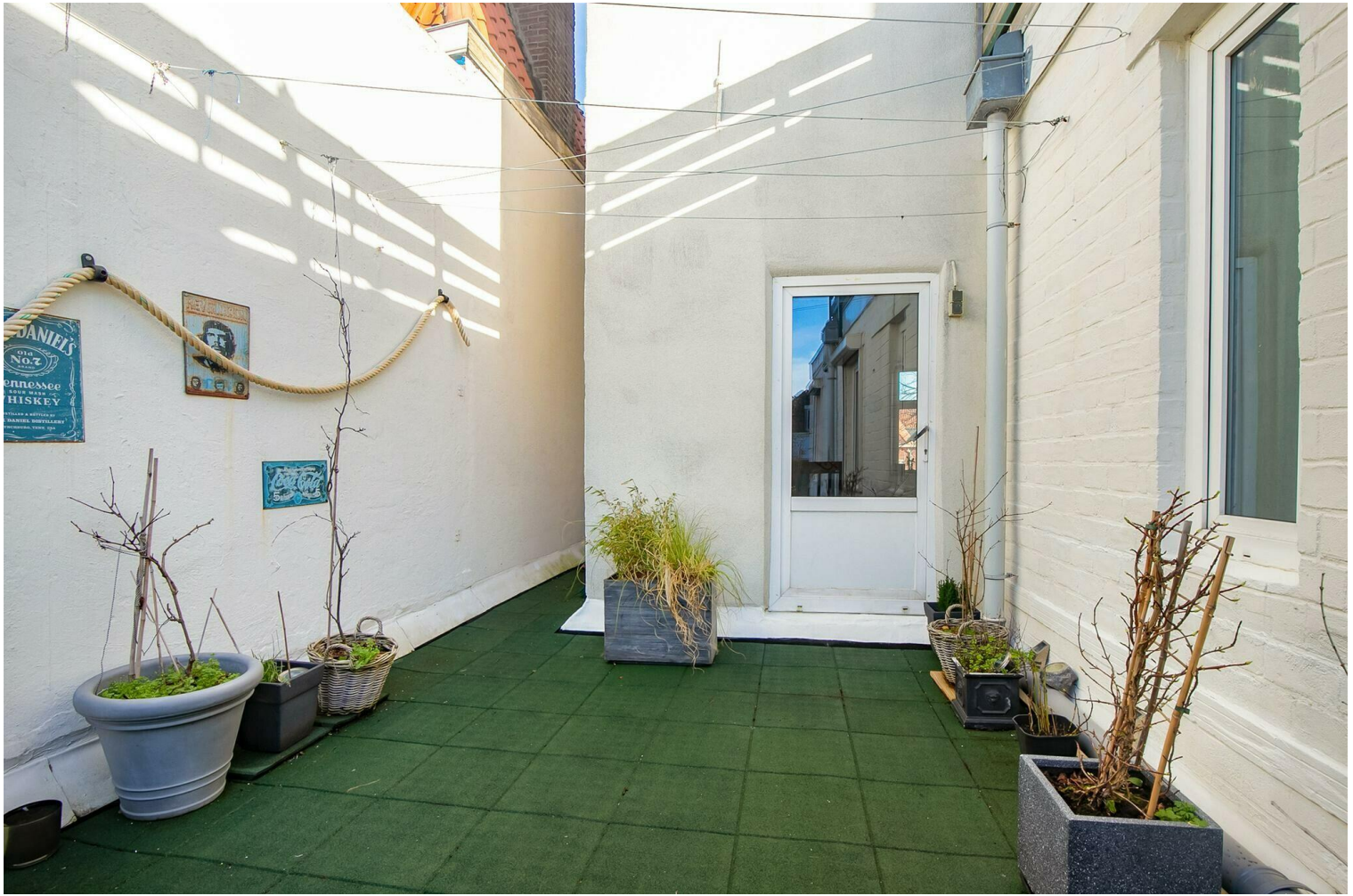








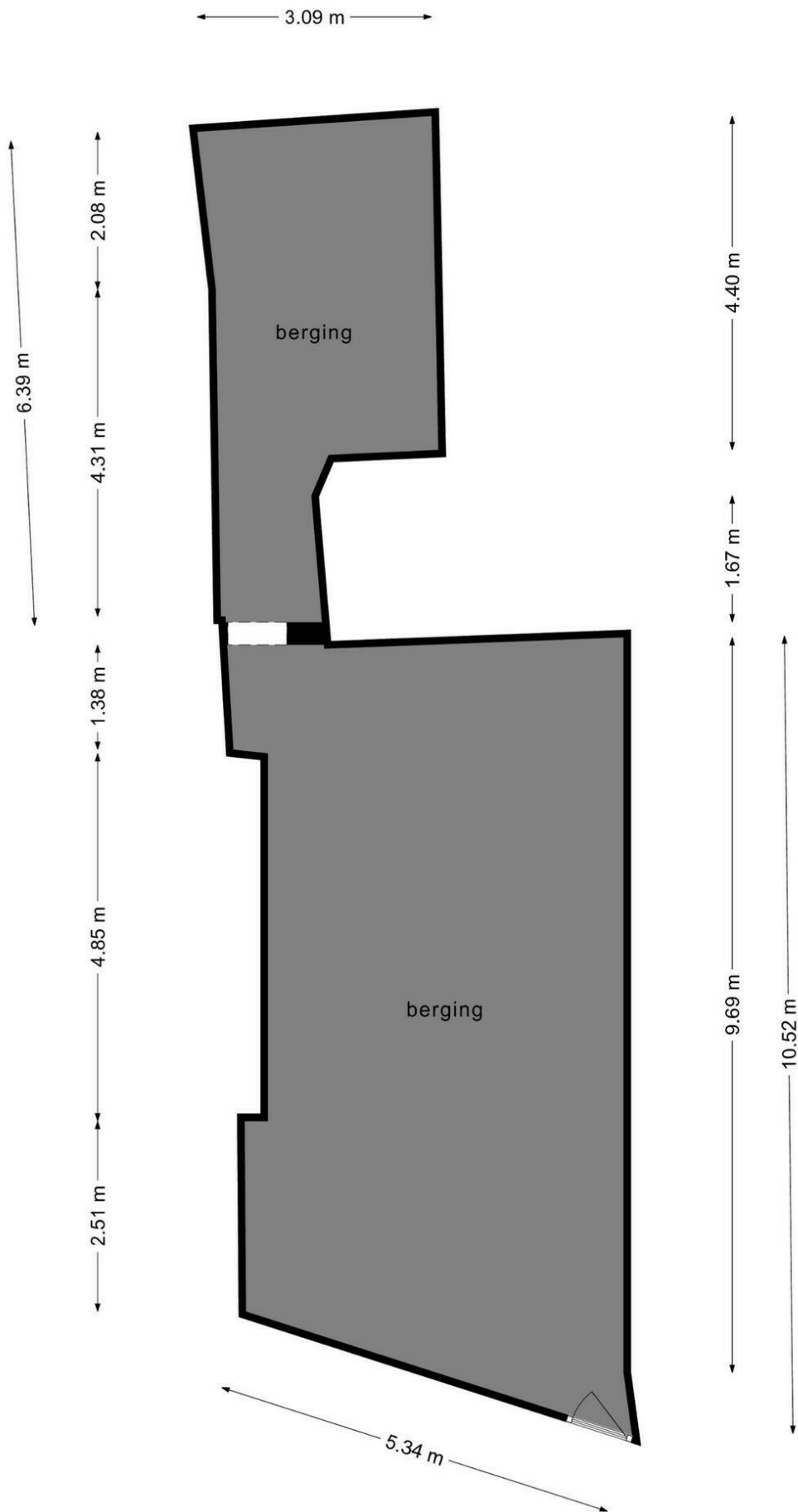








Deze plattegronden zijn opgemaakt voor indicatieve doeleinden.
 Hieraan kunnen geen rechten worden ontleend.



**Deze plattegronden zijn opgemaakt voor indicatieve doeleinden.
Hieraan kunnen geen rechten worden ontleend.**

Wilhelminastraat 65 A

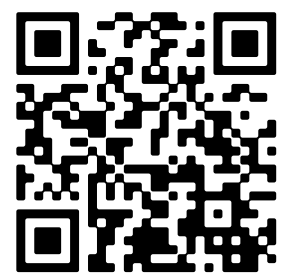
www.wilhelminastraat65a.nl



Bert Bimmel Makelaardij

Badhuisstraat 16
4381 LS, Vlissingen

www.bertbimmel.nl
0118 - 414 014



📱 Scan Mij!