

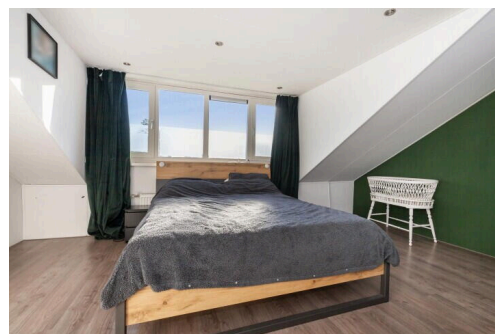
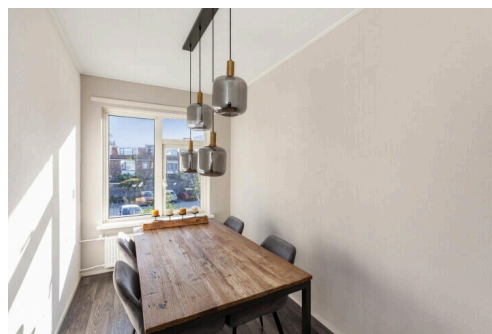
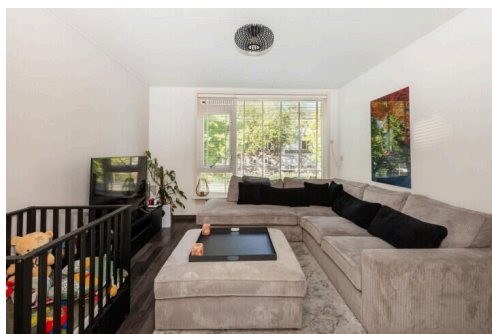
Alphen aan den Rijn

Witte de Withstraat 16 | Vraagprijs Op aanvraag



BESCHIKBAAR

WWW.WITTEDEWITHSTRAAT16.NL

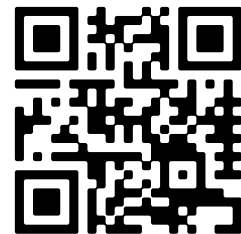


Type object:

Woonoppervlakte: m²

Aantal kamers:

Website: www.wittedewithstraat16.nl



Omschrijving

Witte de Withstraat 16, 2405 VA Alphen aan den Rijn

Van Rhijn Makelaars verkoopt:

RUIIME MAISONNETTE OP EERSTE EN TWEDE VERDIEPING MET 4 SLAAPKAMERS(!)

Deze goed ingedeelde maisonnette bevindt zich op de eerste en tweede verdieping van een kleinschalig appartementencomplex. Het appartement biedt veel ruimte en comfort, met een sfeervolle woonkamer, een aparte keuken aan de achterzijde die toegang biedt tot het balkon, een nette badkamer, en maar liefst vier slaapkamers. Op de begane grond beschikt u over een eigen berging.

De woning is bereikbaar via een gezamenlijke entree met intercom en brievenbussen, die wordt gedeeld met drie andere appartementen. Het appartement is gelegen op de bovenste verdieping van het complex, wat zorgt voor extra rust en privacy.

De locatie is ideaal: aan de gezellige Prins Bernardlaan, op slechts 5 minuten lopen van de Oude Rijn en dichtbij het bruisende centrum. In de directe omgeving vindt u diverse voorzieningen, zoals winkelcentrum De Baronie, het Bospark, scholen, kinderopvang, en horecagelegenheden. Bovendien heeft u een snelle verbinding naar belangrijke uitvalswegen en openbaar vervoer.

Kortom, een ruim en praktisch appartement op een toplocatie!

Bouwjaar 1954. Woonoppervlakte ca. 96m². Inhoud ca. 302m³.

1e verdieping:

Entree met toegang tot alle vertrekken, meterkast en toiletruimte.

Vanuit de centrale hal met fraaie toiletruimte is feitelijk elk vertrek te bereiken.

Nette keuken van ca. 6,6 m² in rechte opstelling v.v. vaatwasser, koel/-vriescombinatie, 4-pits gaskooktoestel, plavuizen en toegang tot het balkon van ca. 3,14m² gelegen op het oosten.

Ruime slaapkamer (1) aan voorzijde van ca. 9,8m² met trapopgang naar boven v.v. laminaatvloer.

Lichtvriendelijke living van ca. 17m² v.v. laminaatvloer, gestuukte wanden en toegang tot aparte eet/-studiekamer van ca. 8m².

Ruime slaapkamer (2) aan achterzijde van ca. 11,5 m² met toegang tot badkamer en kast met aansluiting voor de wasmachine en droger.

Nette badkamer van ca. 2,4m² v.v. douchecabine, wastafelmeubel en mechanische ventilatie.

2e verdieping:

Ruime overloop met toegang tot beide slaapkamers en installatieruimte v.v. Remeha CV-ketel uit 2011.

Slaapkamer (3) van ca. 11.6 m² v.v. laminaatvloer en knieschotten rondom.

Slaapkamer (4) van ca. 17 m² v.v. laminaatvloer, wastafel in meubel en knieschotten rondom.

Afmetingen:

Keuken ca. 3.86x1.71m.

Balkon ca. 2.78x1.13m.

Slaapkamer (1) ca. 3.34x2.94m.

Woonkamer ca. 4.53x3.75m.

Eetkamer ca. 3.86x2.08m.

Slaapkamer (2) ca. 3.86x2.79m.

Badkamer ca. 2.14x1.07m

Slaapkamer (3) ca. 3.93x2.95m.

Slaapkamer (4) ca. 3.93x3.72/4.88m.

Berging ca. 2.55x2.02m.

Vereniging van Eigenaren-bijdrage:

De maandelijkse bijdrage betreft €253,-- per maand.

Algemeen:

- Remeha CV-ketel uit 2011;
- Vier ruimte slaapkamers;
- Eigen fietsenberging in de onderbouw;
- Openbaar parkeren;
- Nabij centrum gelegen;
- Suskast aan voorzijde in verband met extra geluidsisolatie;
- Elektrische zonneschermen aan voorzijde;
- Energielabel E;
- Voorkeur overdracht verkopers begin januari '25;

Disclaimer:

Dit woonhuis is ingemeten middels de NEN2580 en is voorzien van een gecertificeerd meetcertificaat. Meetinstructie is bedoeld om een meer eenduidige manier van meten toe te passen voor het geven van een indicatie van de gebruiksoppervlakte. De Meetinstructie sluit verschillen in meetuitkomsten niet volledig uit. Alle verstrekte informatie moet beschouwd worden als een uitnodiging tot het doen van een bod of om in onderhandeling te treden. Er kunnen geen rechten worden ontleend aan deze woninginformatie.

Kenmerken

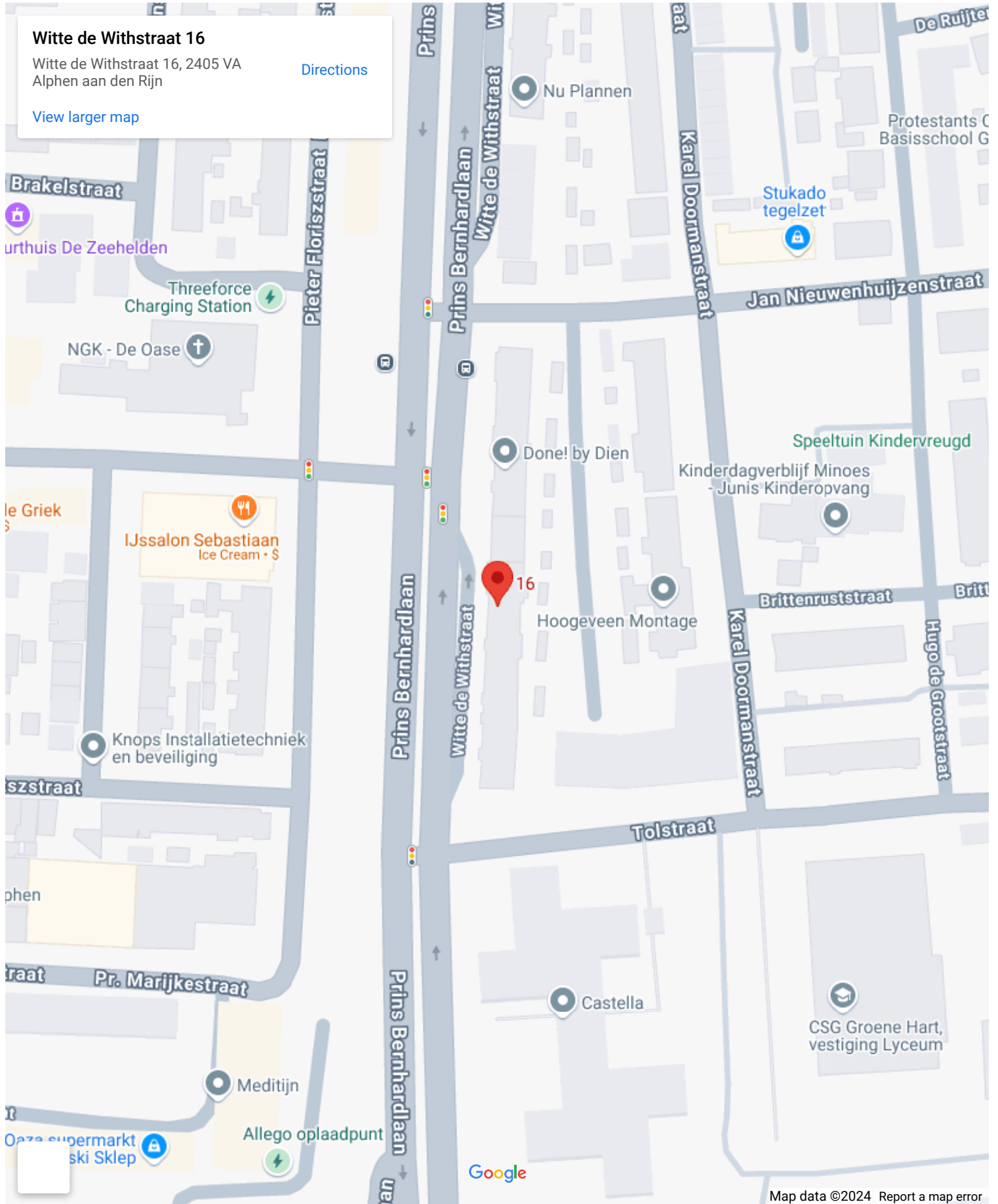
Vraagprijs:

Op aanvraag

Bouw

Oppervlakte en inhoud

Op de kaart



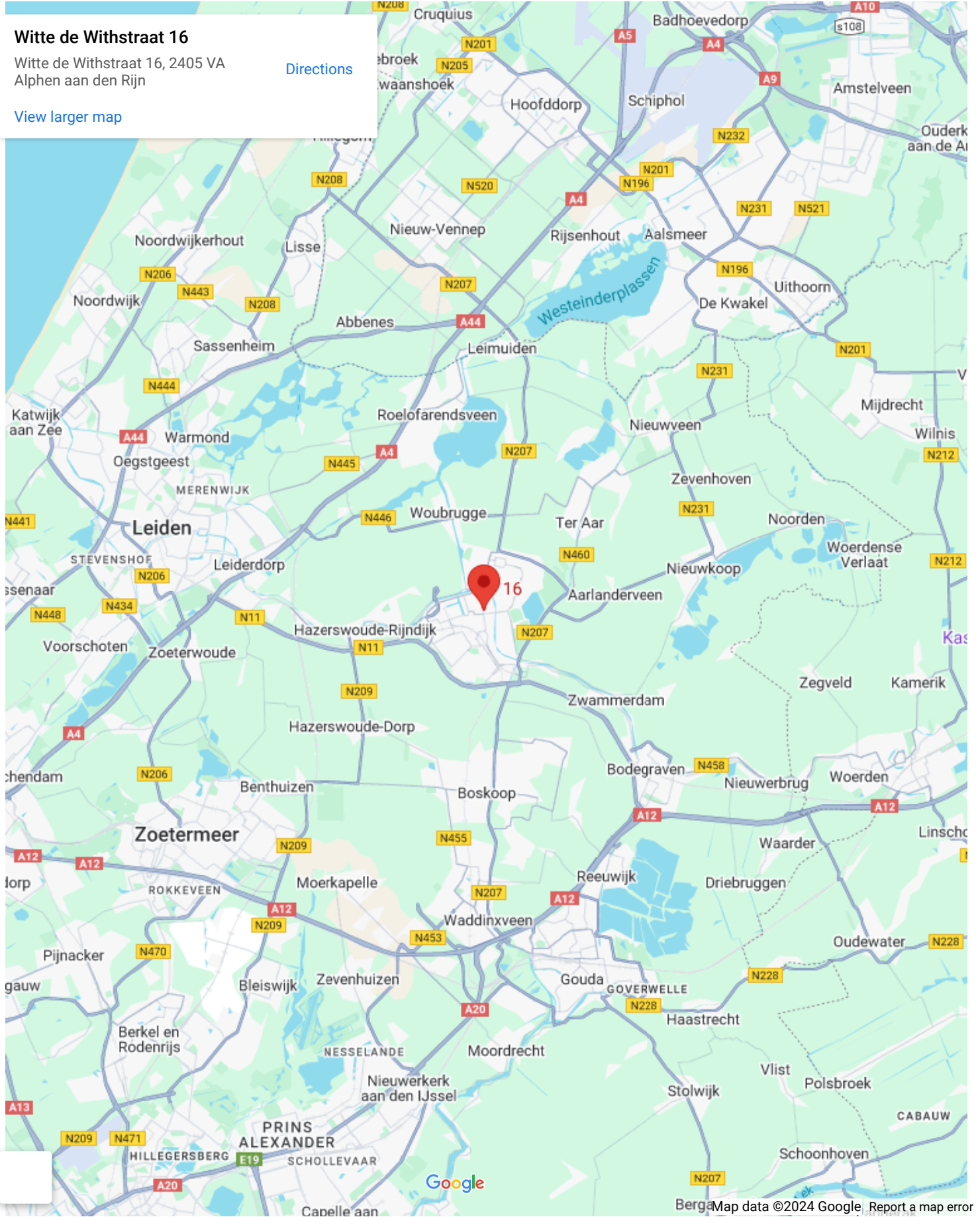
Op de kaart

Witte de Withstraat 16

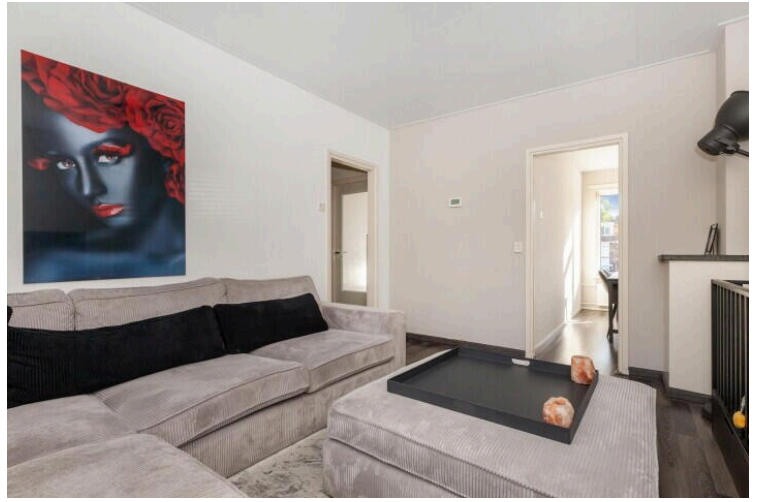
Witte de Withstraat 16, 2405 VA
Alphen aan den Rijn

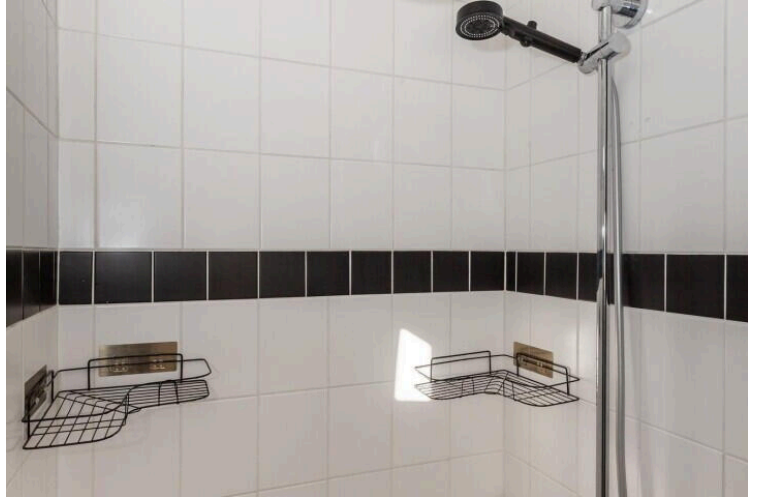
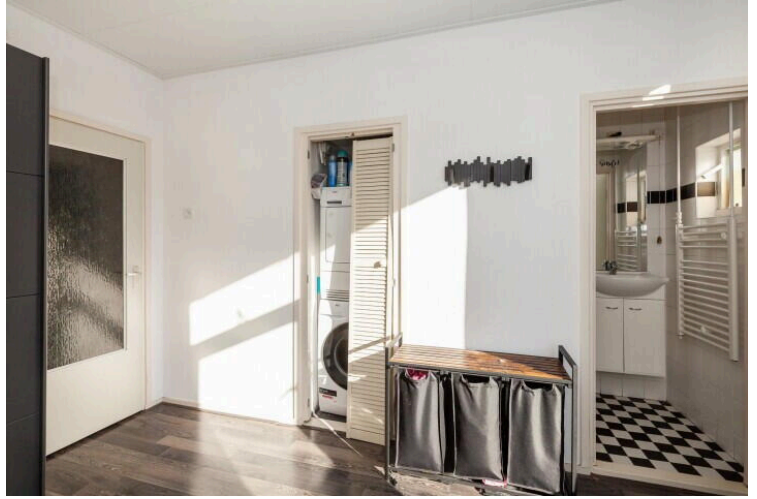
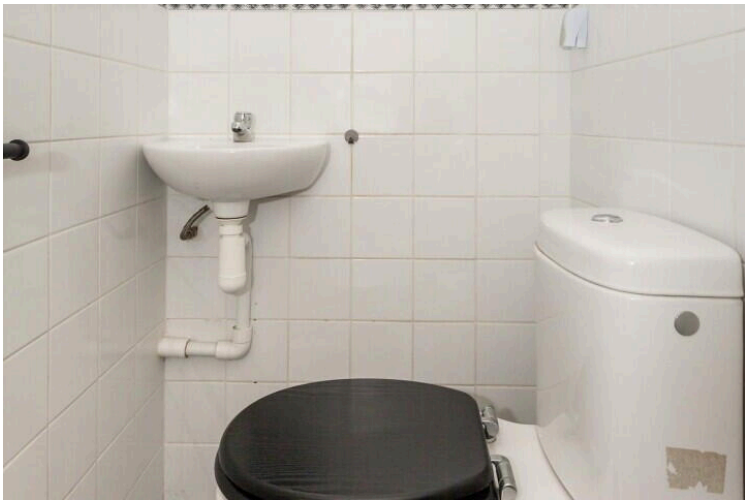
[Directions](#)

[View larger map](#)











Witte de Withstraat 16

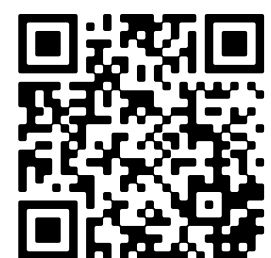
www.wittedewithstraat16.nl



Van Rhijn Makelaars

van Limburg Stirumstraat 2
2805 BD, Gouda

www.vanrhijnmakelaars.nl
0182 - 748 739



📱 Scan Mij!