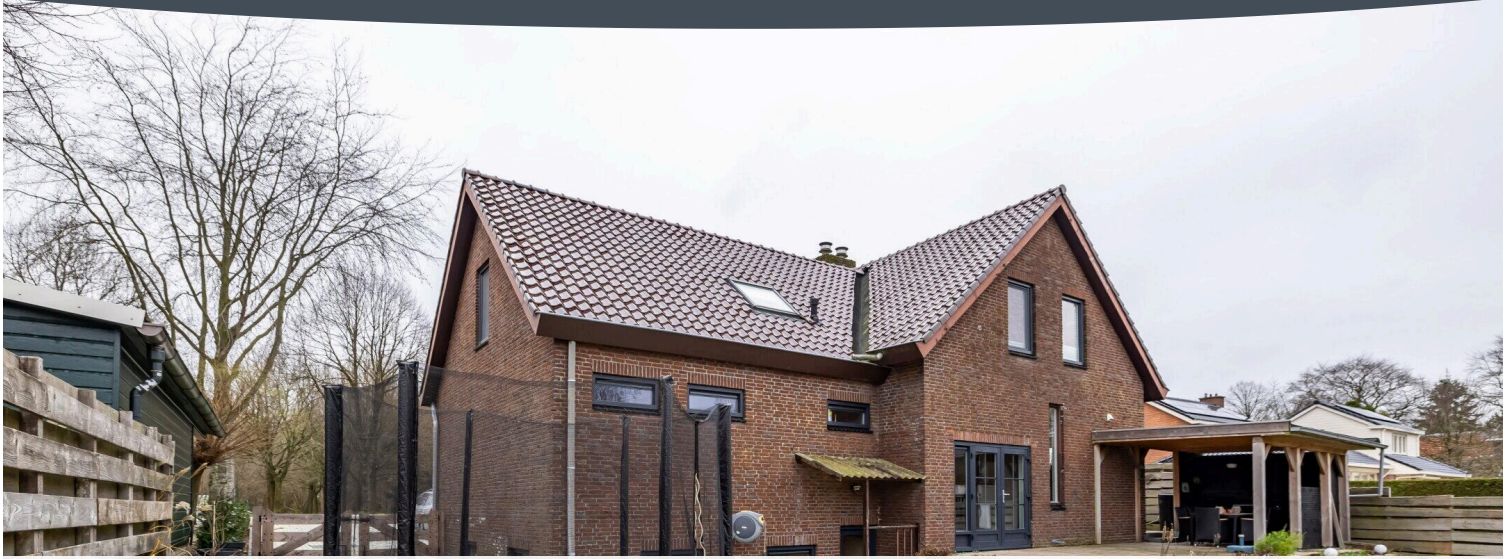


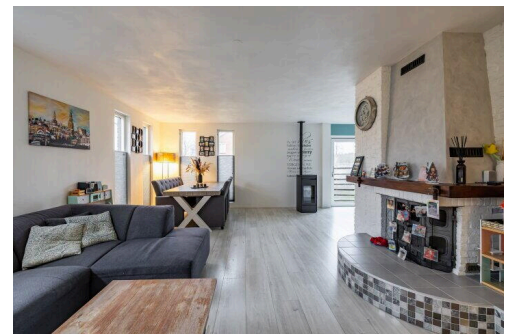
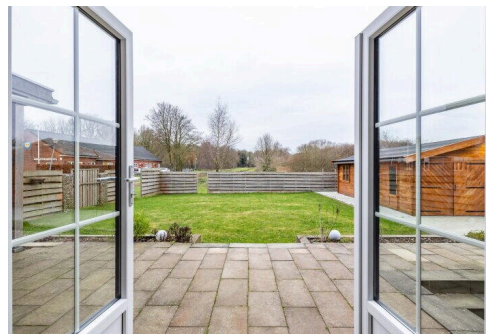
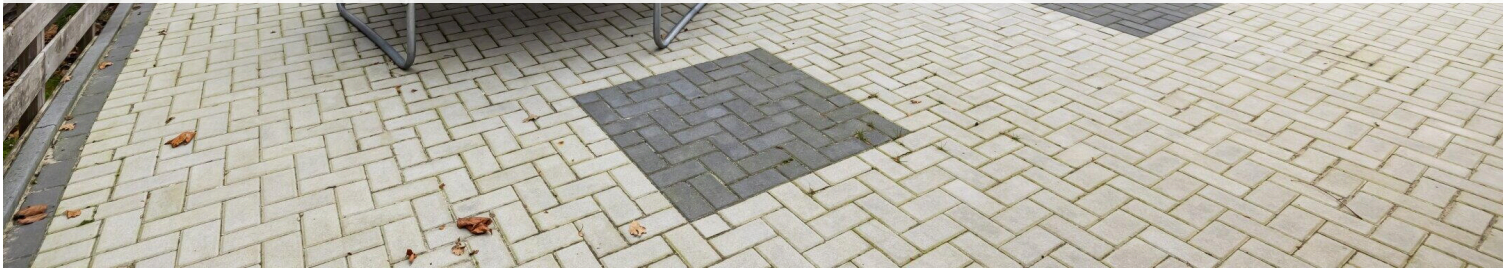
Kropswolde

Woldweg 122 A | Vraagprijs € 550.000 k.k.



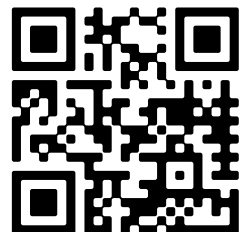
BESCHIKBAAR

WWW.WOLDWEG122A.NL



Type object: Country vrijstaande woning
Bouwjaar: 1978
Woonoppervlakte: 233 m²
Perceeloppervlakte: 895 m²
Inhoud: 1117 m³
Aantal kamers: 6 kamers (5 slaapkamers)
Website: www.woldweg122a.nl

AnderZ
MAKELAAR



Omschrijving

Woldweg 122 A, 9606 PH Kropswolde

Riant vrijstaand landhuis met royaal souterrain, mogelijkheid voor inpandige garage en ruime tuin op het zonnige zuidwesten met vrij uitzicht en grote dubbele houten schuur.

Het woonhuis is gelegen nabij het populaire Meerwijck en ligt tevens op korte afstand van het centrum van Hoogezand. De woning is gelegen op een ruim perceel van maar liefst 895m². Indeling: Entree/hal, slaapkamer (ca.15m²) met walk-in-closet, badkamer voorzien van ligbad, douche en wastafel, toilet met urinoir, L-vormige woonkamer (ca. 55m²) voorzien van parketvloer, open haard en schuifpui, ruime half-open keuken, in de zonnige verlaagde zithoek (split-level) is het heerlijk genieten met uitzicht op de tuin.

Ruim souterrain bestaande uit meerdere vertrekken van ongeveer 85m². Verdieping: overloop, drie slaapkamers (ca. 33m²,21m² en 17m²) waarvan één voorzien van dakraam en één voorzien van loggia, badkamer voorzien van douche, toilet en wastafel.

Extras:

Veel leefruimte! ca. 230m² woonoppervlak

Ruime kelder met diverse vertrekken van ca. 85m²

Mogelijkheid voor inpandige garage

Grotendeels kunststof kozijnen

Riante dubbele schuur

Vrije kavel

In een deel van de kelder is een WTW box

In de woonkamer staat een Pellet kachel

In de kelder hangt een elektrische boiler voor warm water

Electrische vloerverwarming

Kenmerken

Vraagprijs:	€ 550.000 k.k.
Aanvaarding:	In overleg
Inrichting:	Gestoffeerd

Bouw

Object type:	Country vrijstaande woning
Soort bouw:	Bestaande bouw
Bouwjaar:	1978
Soort dak:	Zadeldak bedekt met pannen
Keurmerken:	Energie prestatie advies

Oppervlakte en inhoud

Woonoppervlakte:	233 m ²
Perceeloppervlakte:	895 m ²
Inhoud:	1117 m ³
Overige inpandige ruimte:	107 m ²
Externe bergruimte:	50 m ²
Gebouwgebonden buitenruimte:	28 m ²

Indeling

Aantal kamers:	6 kamers (5 slaapkamers)
Aantal badkamers:	2 badkamers (1 toilet)
Aantal woonlagen:	3 woonlagen
Voorzieningen:	Zonnepanelen, kabel tv

Energie

Energie label:	D
Isolatie:	Dubbel glas
Verwarming:	Elektrische verwarming
Warm water:	Elektrische boiler

Buitenruimte

Ligging:	Drukke straat, in woonwijk, dichtbij openbaar vervoer, nabij school
Tuin:	Voortuin, achtertuin
Voortuin:	84 m ² (6 meter diep en 14 meter breed)
Achtertuin:	280 m ² (20 meter diep en 14 meter breed)
Ligging tuin:	Gelegen op het westen en bereikbaar via achterom

Bergruimte

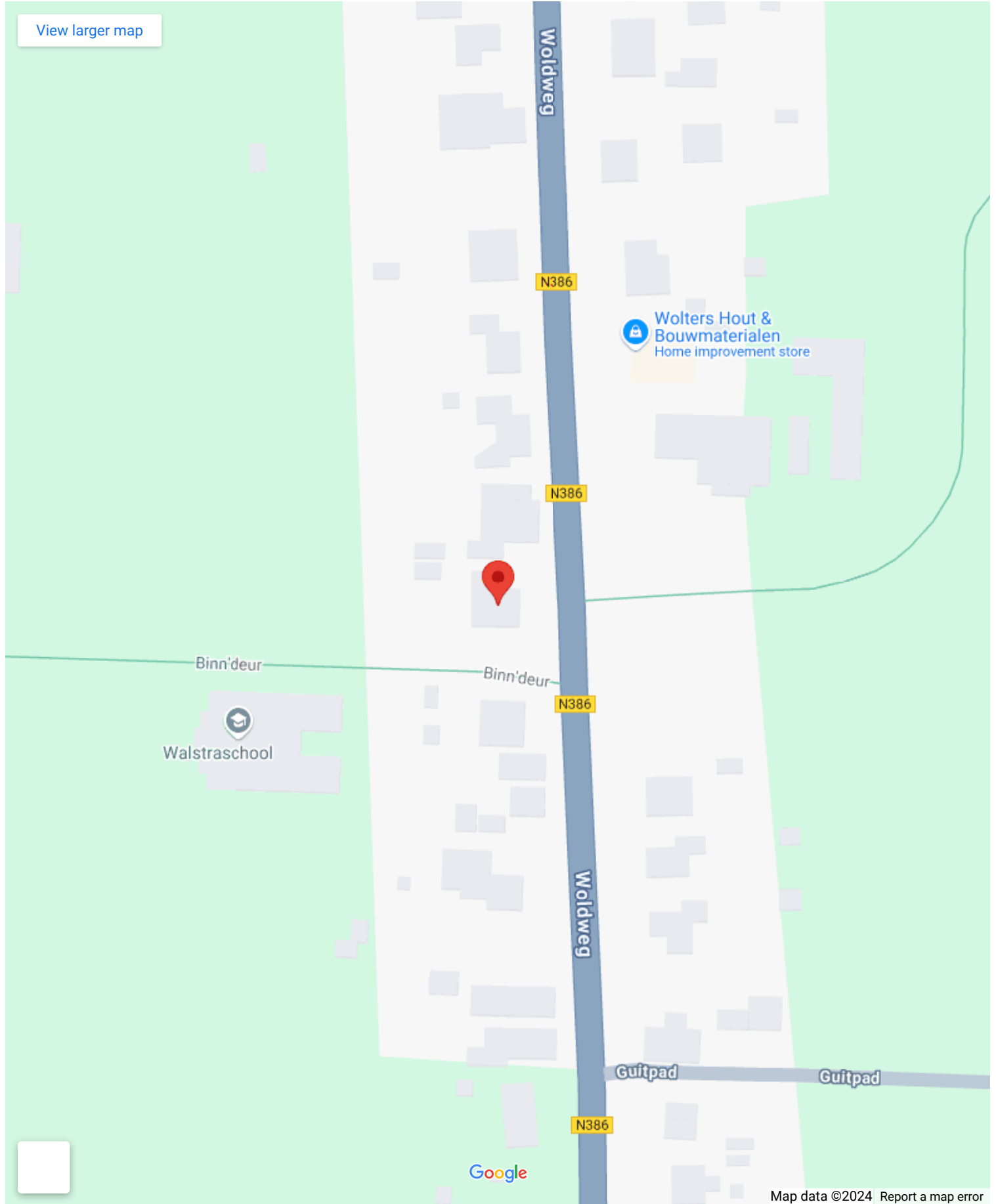
Schuur berging:	Vrijstaande houten berging
Voorzieningen schuur:	Elektra

Garage

Soort garage:	Basement car park
Capaciteit garage:	1 auto

Op de kaart

[View larger map](#)



Google

Map data ©2024 Report a map error

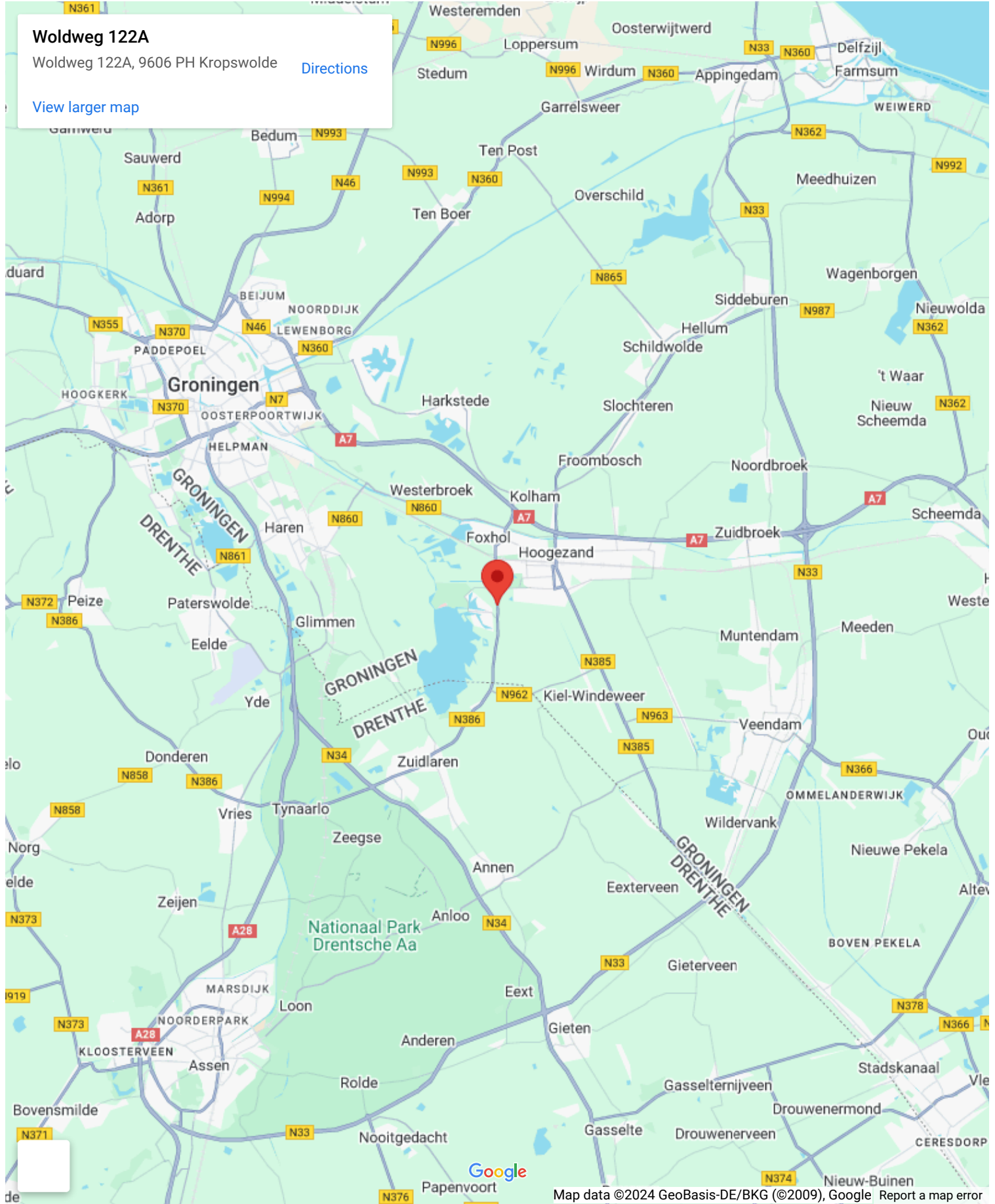
Op de kaart

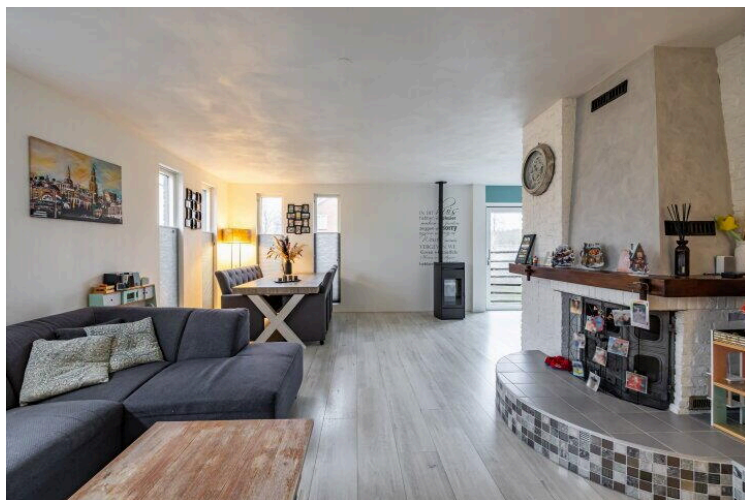
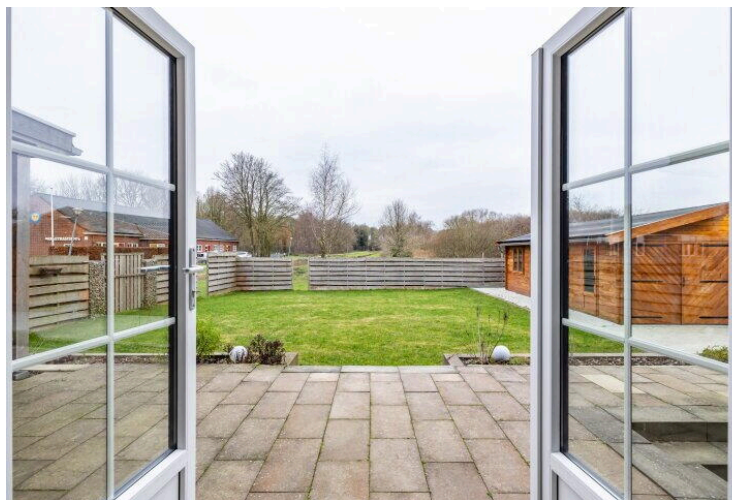
Woldweg 122A

Woldweg 122A, 9606 PH Kropswolde

[Directions](#)

[View larger map](#)





Foto

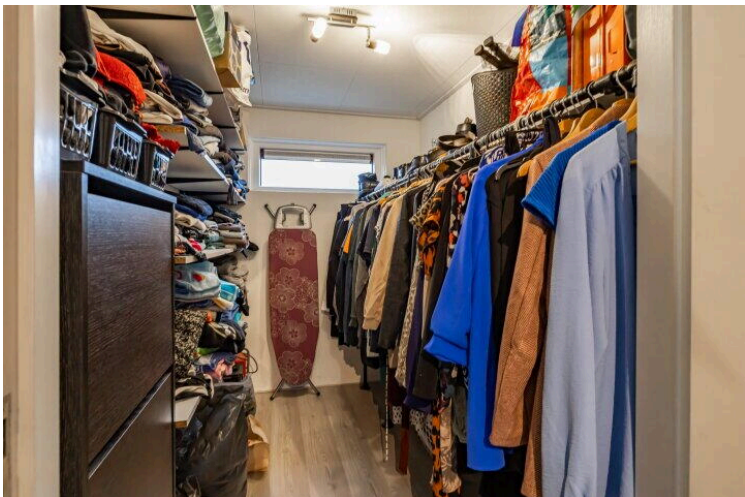
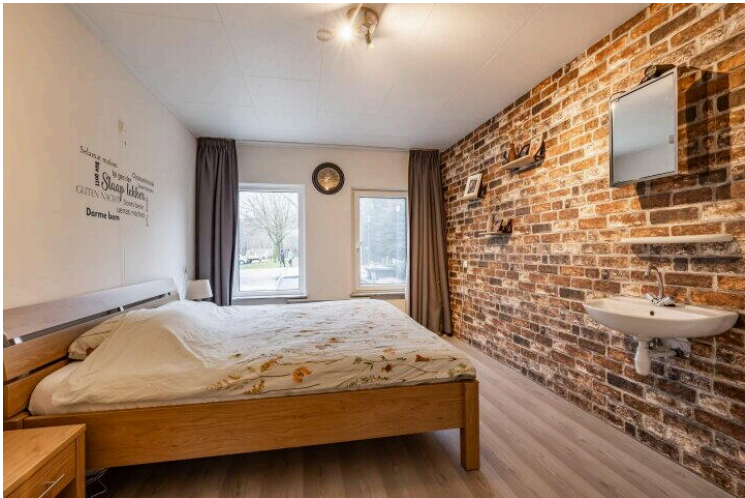
RAPPORTAGE

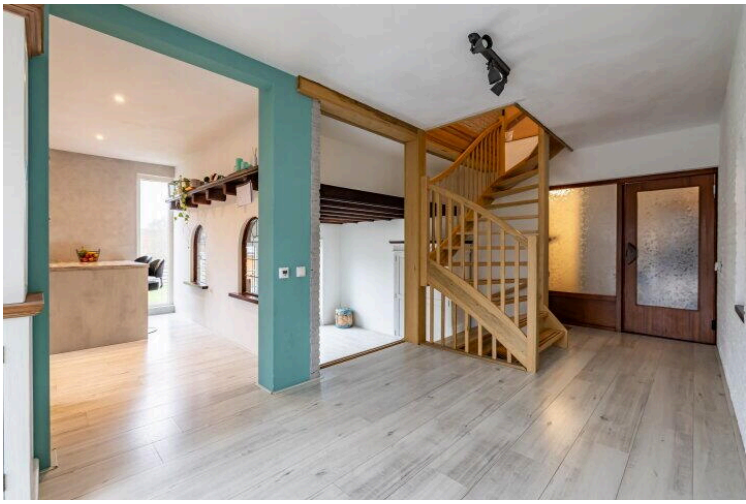
**Nieuwsgierig
geworden na deze
highlights?!**

**kijk nu snel
verder naar de
volledige
fotorapportage...**



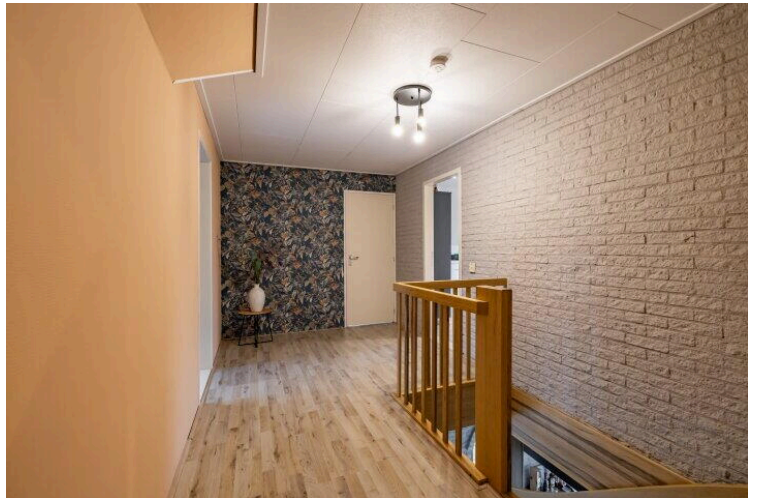
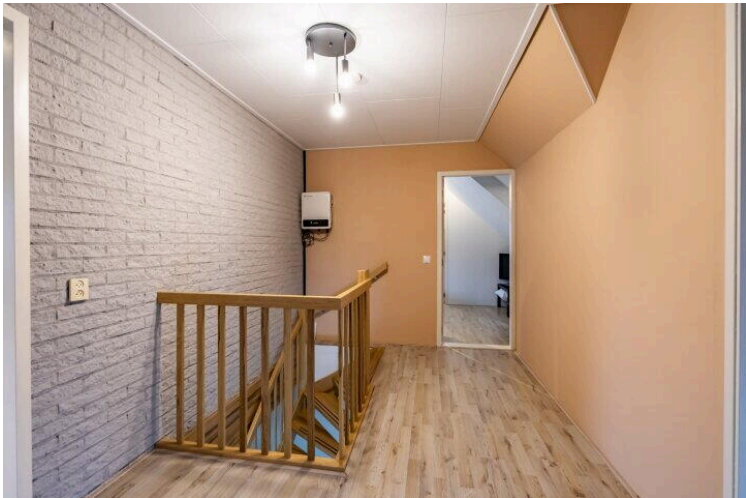
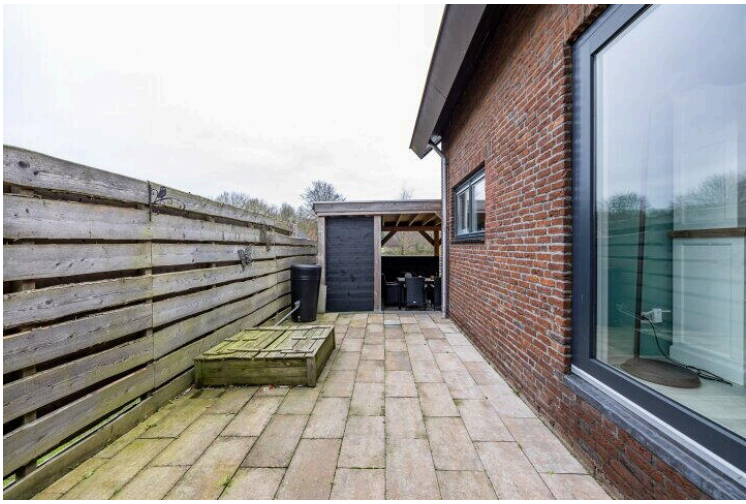




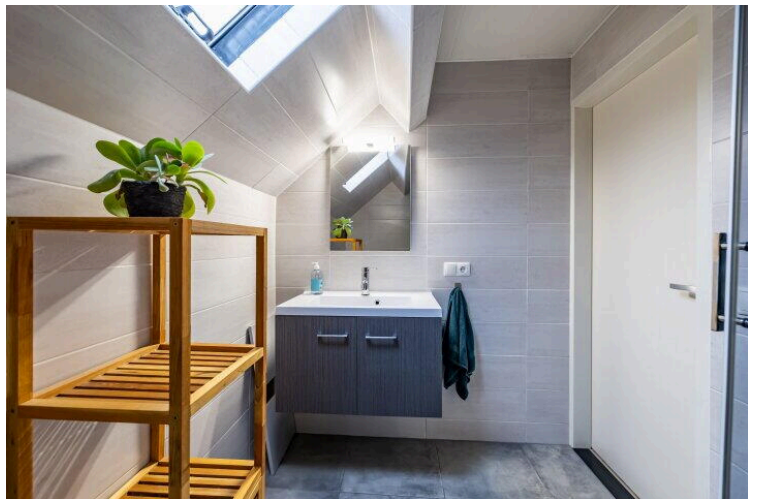
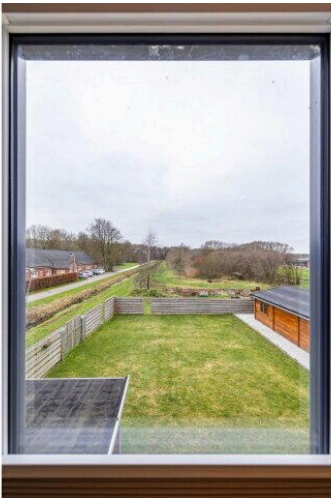


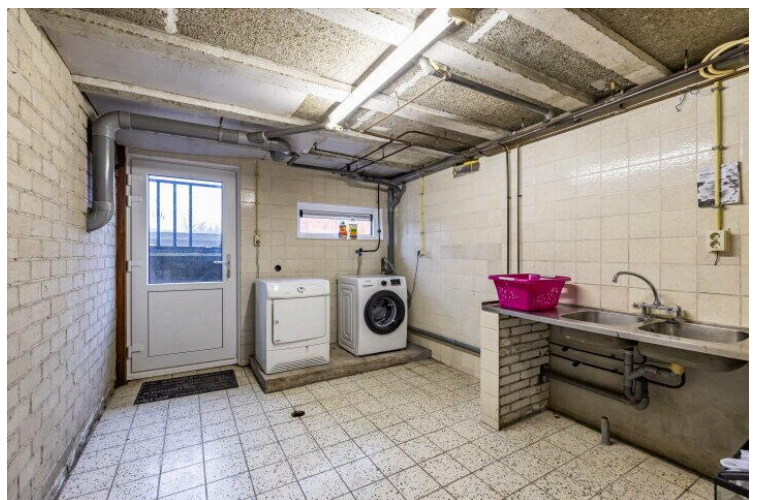
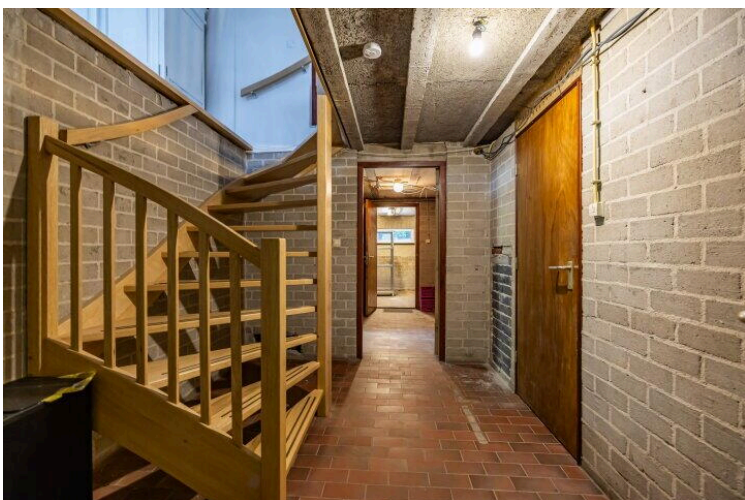
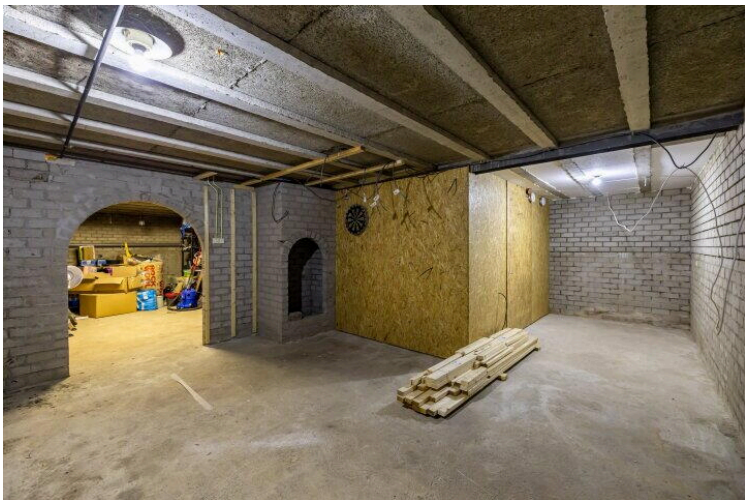
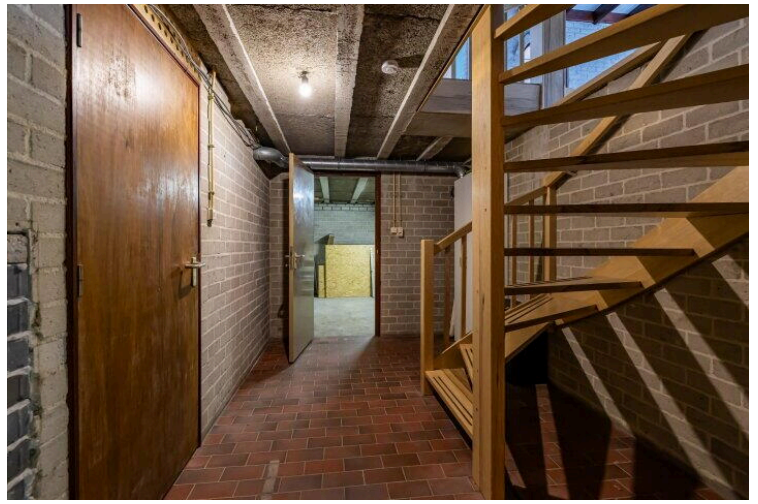


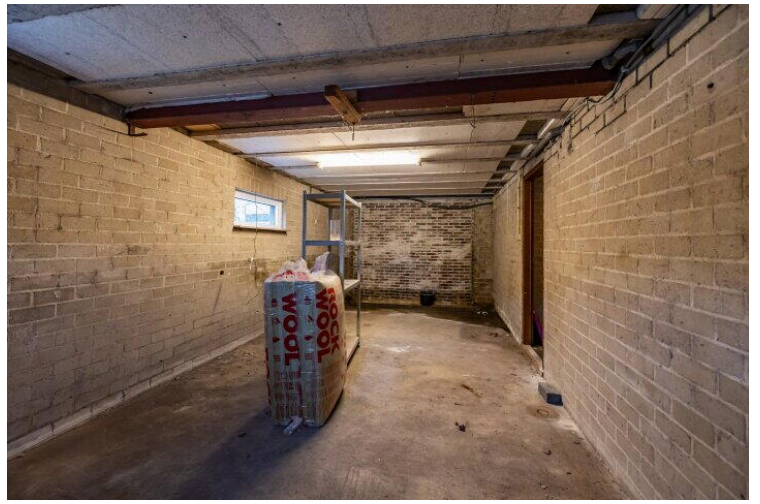
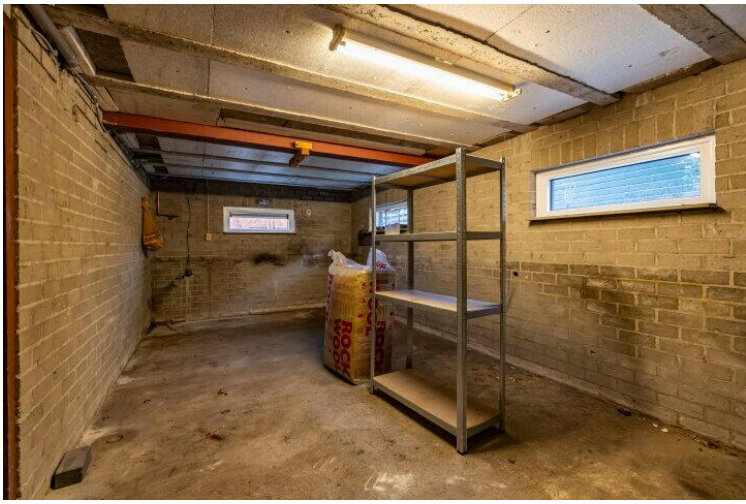










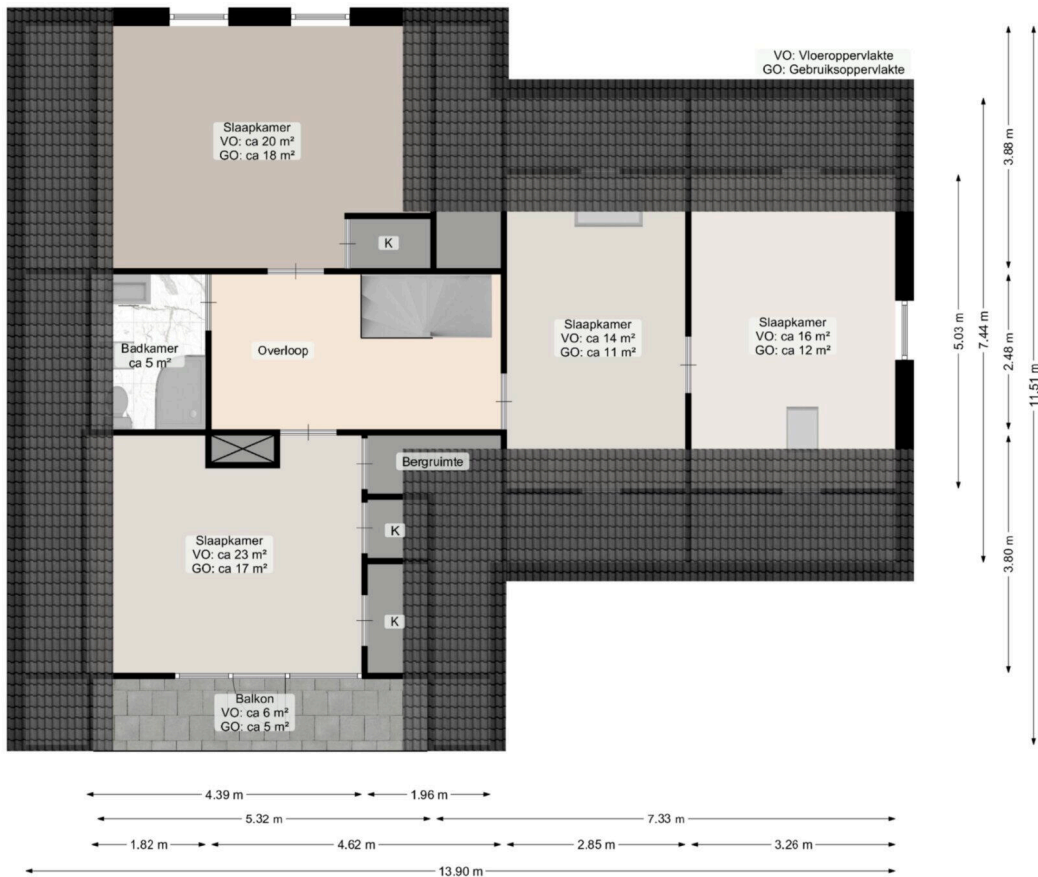


Begane grond



Deze plattegrond is opgesteld door Aediff6.
Aan de plattegrond kunnen geen rechten worden ontleend.

Eerste verdieping



Deze plattegrond is opgesteld door Aediff.
 Aan de plattegrond kunnen geen rechten worden ontleend.

Souterrain



Deze plattegrond is opgesteld door Aedriid.
Aan de plattegrond kunnen geen rechten worden ontleend.

Garage



Deze plattegrond is opgesteld door Aedri®.
Aan de plattegrond kunnen geen rechten worden ontleend.

