

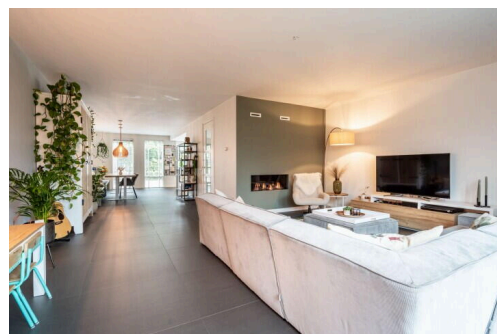
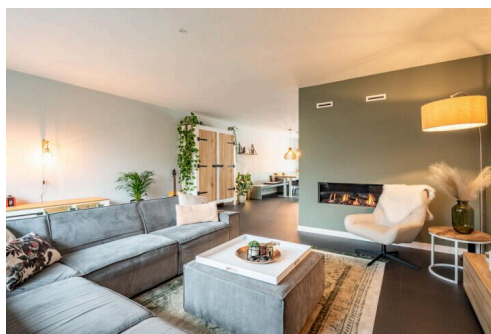
Lelystad

Zevensterstraat 28 | Vraagprijs € 600.000 k.k.



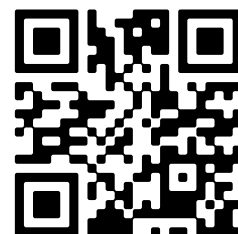
BESCHIKBAAR

WWW.ZEVENSTERSTRAAT28.NL



Type object:	2-onder-1-kapwoning
Bouwjaar:	2011
Woonoppervlakte:	159 m ²
Perceeloppervlakte:	322 m ²
Inhoud:	535 m ³
Aantal kamers:	6 kamers (4 slaapkamers)
Website:	www.zevensterstraat28.nl

 **Buisman Makelaars**
Wij zorgen dat u zich thuis voelt



Omschrijving

Zevensterstraat 28, 8245 JR Lelystad

Gelegen in de nieuwbouwwijk Warande staat op een kavel van 322m² eigen grond deze fraaie en fors uitgebouwde twee-onder-een-kapwoning met vier slaapkamers, een wolfskap welke is voorzien van prachtige overstekken (van ca. 80 cm), een verrassend ruime woonkamer, een dakkapel op de tweede verdieping en parkeergelegenheid op eigen terrein.

Deze woning beschikt o.a. over een aangebouwde stenen garage, een uitbouw van ca. 3,6mtr aan de achterzijde, een fraaie designhaard, een keurige keuken met kookeiland, een luxe betegelde badkamer, drie slaapkamers op de eerste verdieping en een ruime afgewerkte zolder met dakkapel met bergruimte en een complete vierde slaapkamer. Tevens beschikt de woning over een ruime achtertuin (gehele dag zon) die ook middels de zijkant van de woning te bereiken is.

Warande staat bekend als een kindvriendelijke woonwijk met veel groen, diverse parken en eigenlijk alle voorzieningen om de hoek, zoals een supermarkt, basisschool, kinderopvang en gezondheidscentrum. U woont op ca. 5 minuten fietsen van de Oostvaardersplassen, nog dichterbij bosgebied Hollandse Hout en zowel het centrum van Lelystad, maar ook de diverse uitvalswegen zijn goed en vlot te bereiken.

Interesse? Neem dan, eventueel via uw NVM-aankoopmakelaar, contact met ons op voor het inplannen van een bezichtiging!

Indeling

Begane grond: Overdekte entree; hal met meterkast, zwevend toilet (Villeroy en Boch) en doorgang naar de ruime en uitgebouwde woonkamer van totaal 43m² met designhaard en openslaande deuren naar de tuin. De aangrenzende open (woon) keuken van bijna 21m² welke is v.v. o.a. een kookeiland met inductiekookplaat, combi-oven, koelkast, ladenvriezer, vaatwasser, luxe afzuigkap met afstandsbediening, inbouwspots, veel kastruimte en composieten aanrechtblad.

De begane grond (afmeting 13.22mtr. x 5.78mtr. binnenmaats!) is v.v. een plavuizen vloer (80x80cm) met vloerverwarming, MDF hoge plinten en strakke plafond/muur afwerking.

Eerste verdieping: Ruime overloop; drie slaapkamers van respectievelijk 9,6-, 10,1- en 15,5m², waarvan de grootste met compleet ingedeelde en op maat gemaakte inloopkast; volledig betegelde en fraai ingedeelde badkamer met een zwevend toilet (Villeroy en Boch), designradiator, ligbad (Villeroy en Boch), wastafelmeubel met dubbele wastafel, verlaagd plafond met spots en een inloopdouche met ingebouwde regendouche.

Tweede verdieping: Ruime voorzolder met bergruimte, de witgoedaansluitingen en voldoende ruimte voor een logeerbed; vierde slaapkamer van 15m² met dakkapel;

Tuin: Georiënteerd op het noordwesten (gehele dag zon!), afmeting 10 meter x 12 meter. De tuin is v.v. een fraai terras met grote tegels (60x60), erfafscheidingen (houtbetonschutting), een doorgang langs de garage naar de voorzijde van de woning en toegang tot de garage (19m²). Doordat de tuin noordwest georiënteerd is, kunt u zomers van ca. 09.00 uur tot 's avonds laat genieten van de zon in de tuin.

Vraagprijs: € 600.000,00 k.k.

Aanvaarding: in overleg.

Bijzonderheden:

- Bouwjaar: 2011
- Perceeloppervlakte: 322m²

- Woonoppervlakte: 159m²
- Externe bergruimte: 19 m²
- Inhoud: 535m³
- Aangesloten op het stadsverwarmingsnet
- Parkeergelegenheid op eigen terrein (3 auto's)
- Design haard met afstandsbediening
- Gehele woning voorzien van hardhouten binnen kozijnen en massieve (stompe) deuren
- Zo goed als de gehele woning v.v. Luxaflex en horren (met soft close)
- Supermarkt, scholen, dierenarts en (speel)parken op loopafstand
- Luxe eilandkeuken met Siemens apparatuur en composiet werkblad
- Forse, uitgebouwde woonkamer van ruim 45m²
- Grootste twee-onder-een kap van de straat (voorzijde 60 cm uitgebouwd op elke verdieping)
- De gepubliceerde informatie is indicatief en toegepaste maten betreffen circa maten waaraan nadrukkelijk geen rechten kunnen worden ontleend.

Kenmerken

Vraagprijs: € 600.000 k.k.

Aanvaarding: In overleg

Bouw

Object type: Eengezinswoning, 2-onder-1-kapwoning

Soort bouw: Bestaande bouw

Bouwjaar: 2011

Soort dak: Zadeldak bedekt met pannen

Oppervlakte en inhoud

Woonoppervlakte: 159 m²

Perceeloppervlakte: 322 m²

Inhoud: 535 m³

Externe bergruimte: 19 m²

Indeling

Aantal kamers: 6 kamers (4 slaapkamers)

Aantal badkamers: 1 badkamer en 1 apart toilet

Badkamervoorzieningen: Inloopdouche, ligbad, toilet, wastafel, en wastafelmeubel

Aantal woonlagen: 3 woonlagen

Voorzieningen: Glasvezelkabel, mechanische ventilatie, en TV kabel

Energie

Energie label: A

Isolatie: Dakisolatie, dubbel glas, muurisolatie en vloerisolatie

Verwarming: Gashaard en stadsverwarming

Warm water: Centrale voorziening

Buitenruimte

Ligging: In woonwijk

Tuin: Achtertuin en voortuin

Achtertuin: 78 m² (13,00 meter diep en 6,00 meter breed)

Ligging tuin: Gelegen op het noordwesten

Bergruimte

Soort parkeergelegenheid:

Openbaar parkeren

Garage

Soort garage:

Aangebouwde stenen garage

Capaciteit garage:

1 auto

Voorzieningen garage:

Elektra

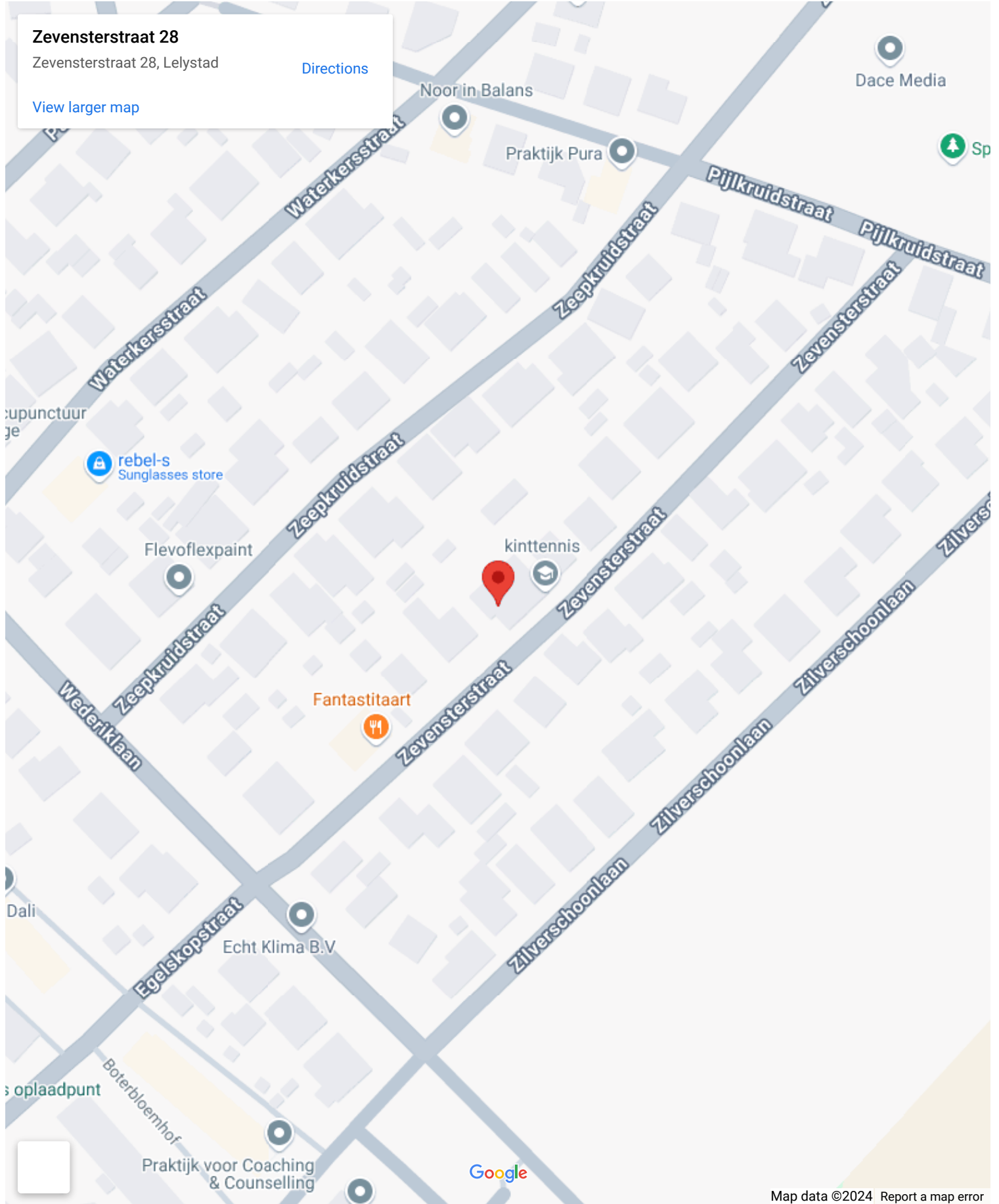
Op de kaart

Zevensterstraat 28

Zevensterstraat 28, Lelystad

[Directions](#)

[View larger map](#)



Op de kaart

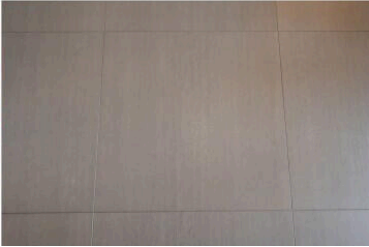
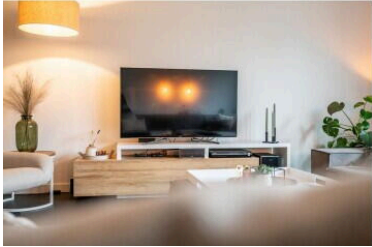
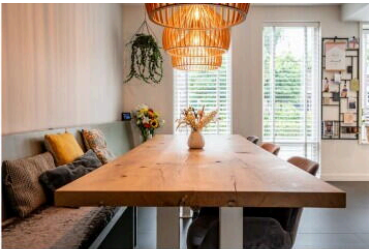
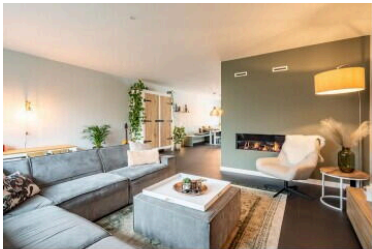
Zevensterstraat 28

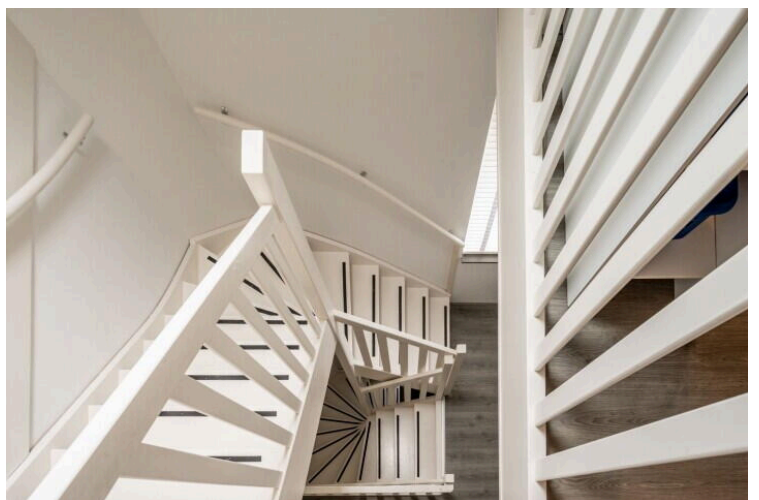
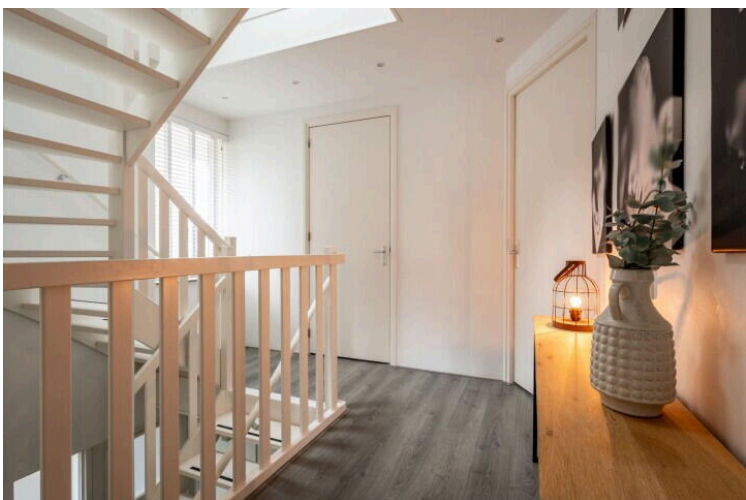
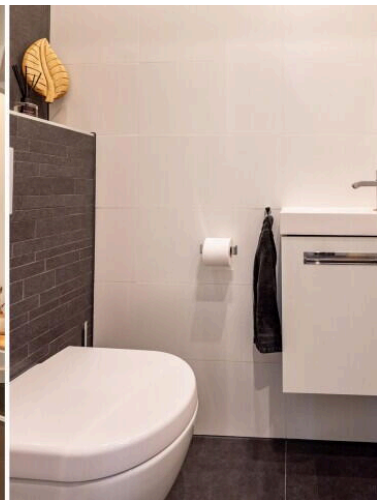
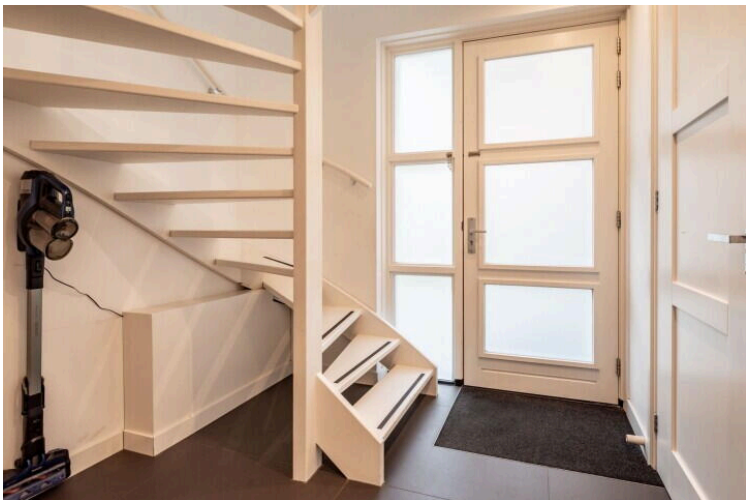
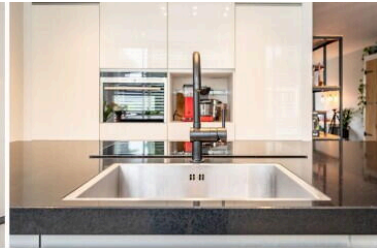
Zevensterstraat 28, Lelystad

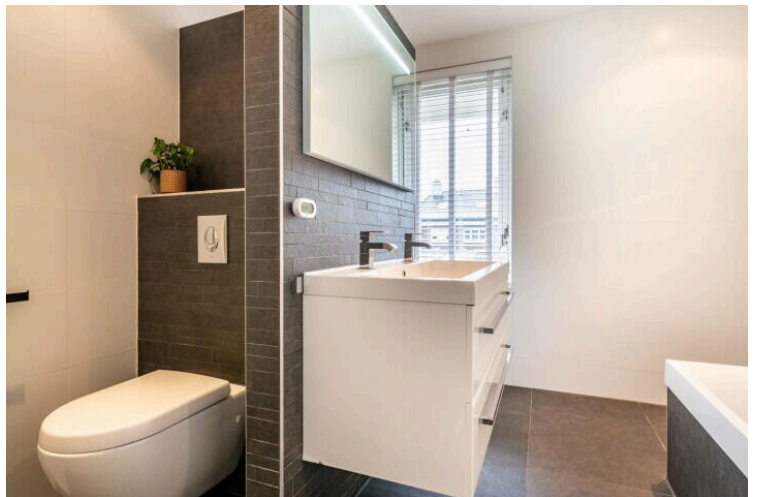
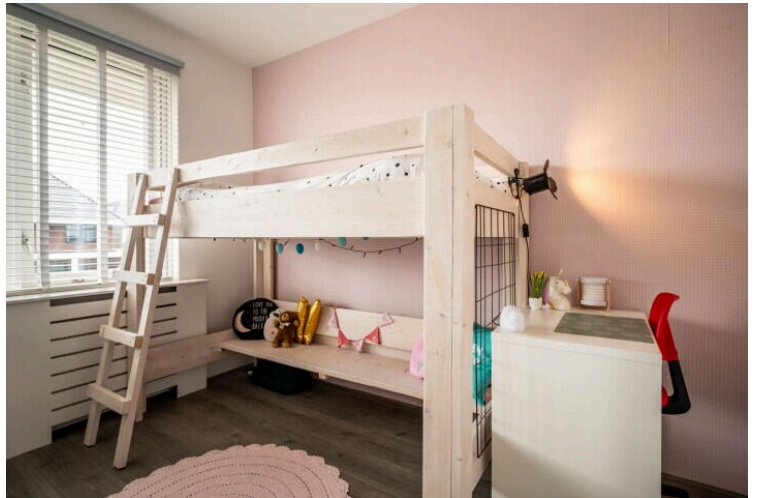
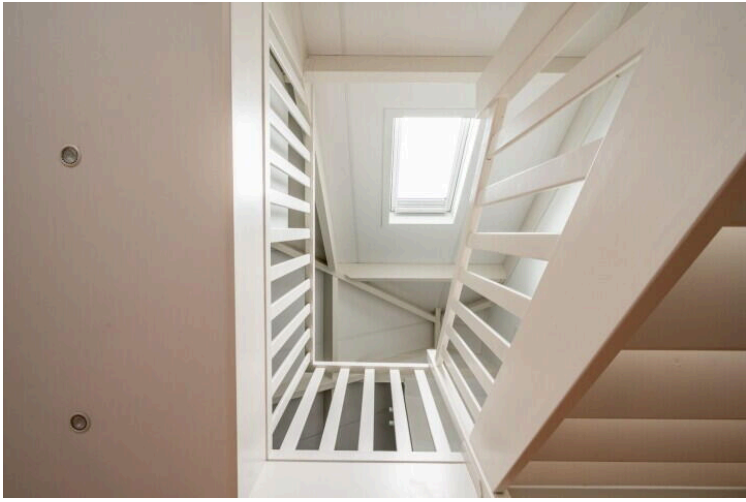
[Directions](#)

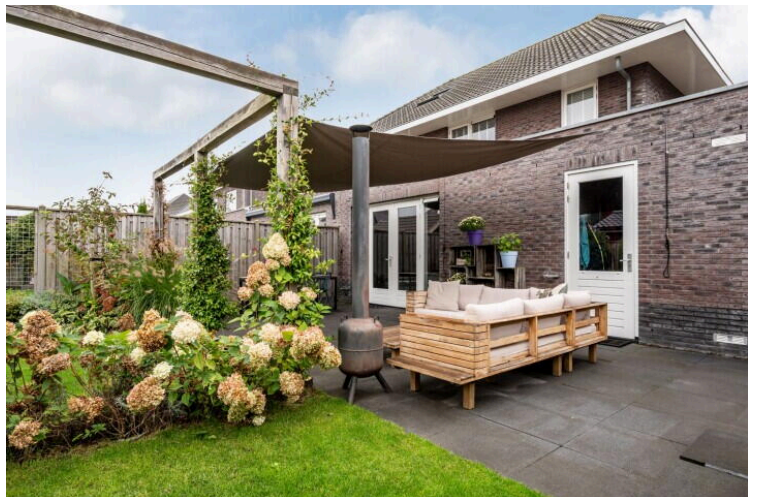
[View larger map](#)







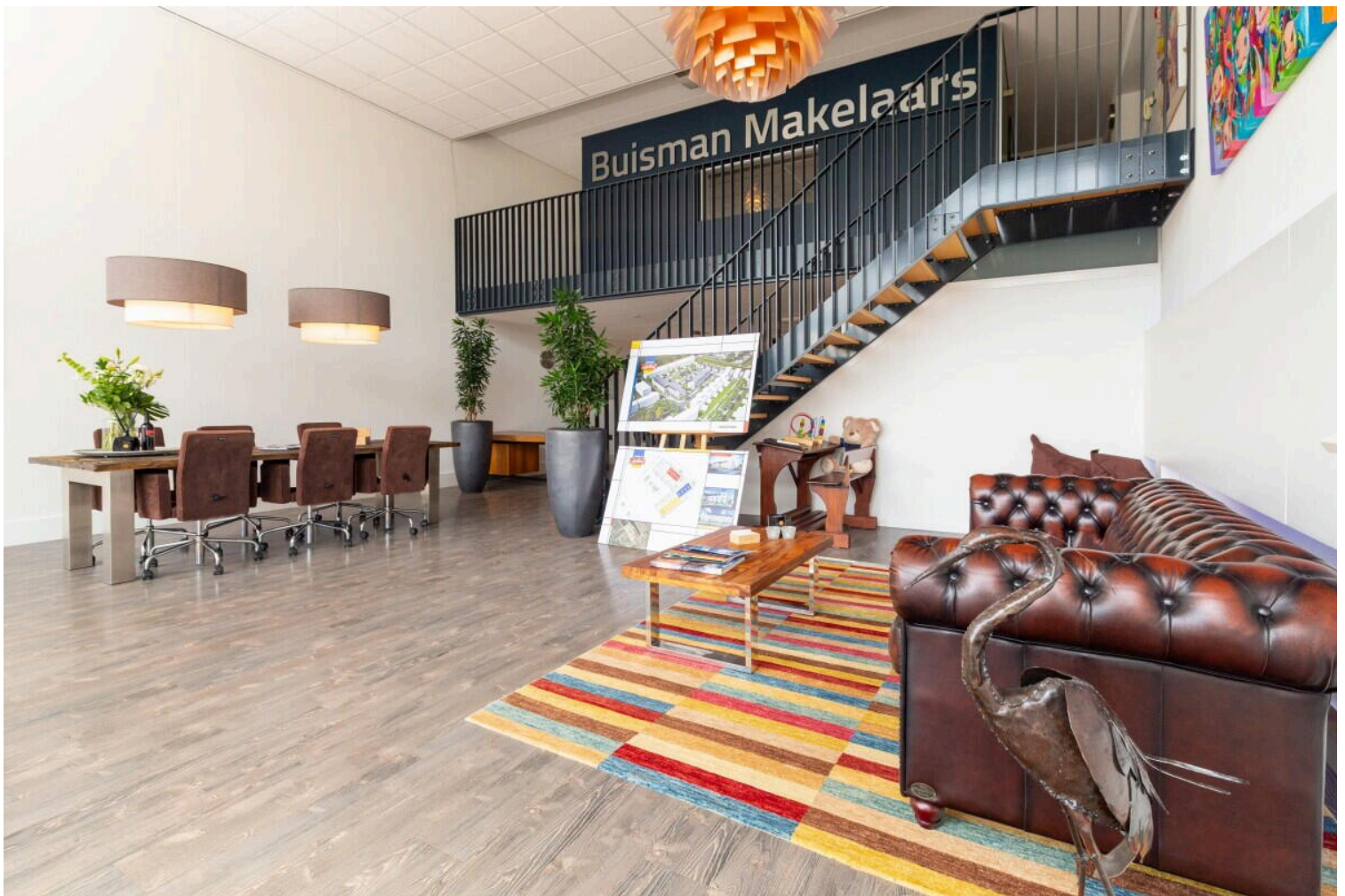






Zevensterstraat 28

www.zevensterstraat28.nl



Buisman Makelaars

Zilverparkkade 15
8232 WJ, Lelystad

www.buismanmakelaars.nl
0320 - 202 040



Scan Mij!