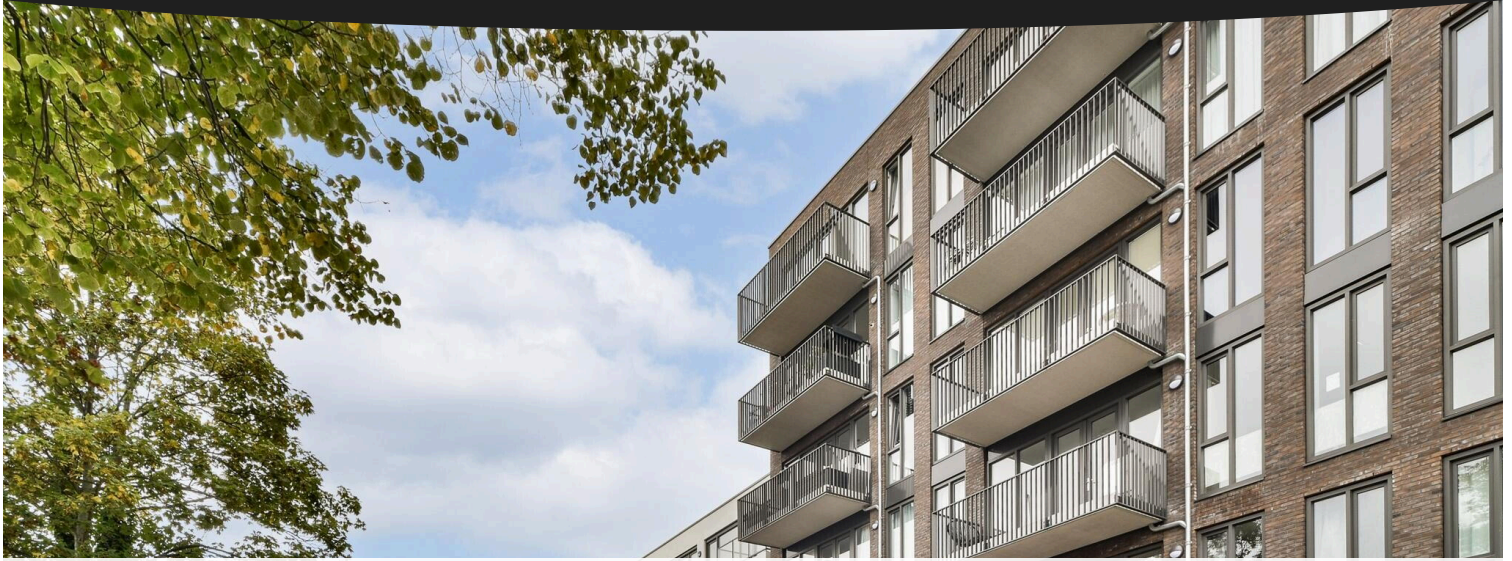


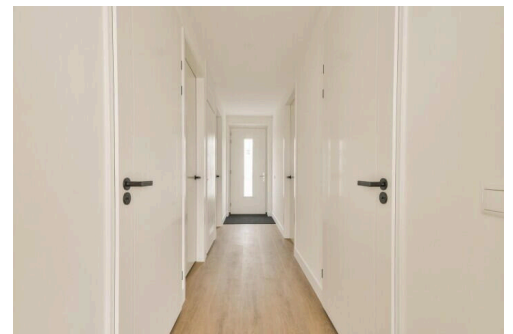
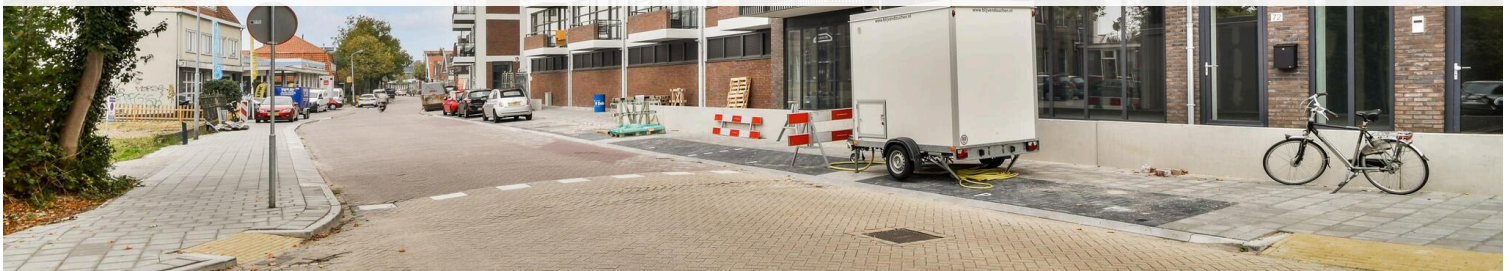
Koog aan de Zaan

Zuideinde 82 F | Vraagprijs € 530.000 k.k.



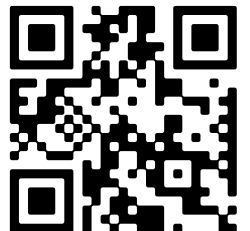
BESCHIKBAAR

WWW.ZUIDEINDE82F.NL



- Type object:** Bovenwoning, appartement
Bouwjaar: 2024
Woonoppervlakte: 76 m²
Inhoud: 256 m³
Aantal kamers: 3 kamers (2 slaapkamers)
Website: www.zuideinde82f.nl

**TEL
KROP**
MAKELAARS



Omschrijving

Zuideinde 82 F, 1541 CE Koog aan de Zaan

Please find English version below.

Ruim en volledig nieuw 3-kamer appartement van circa 76 m² met een zonnig terras en een parkeerplaats gelegen in een recent opgeleverd complex "De Bij".

De voormalige Honigfabriek is verbouwd tot prachtige appartementen en naast de fabriek is een volledig nieuw complex gebouwd.

INDELING:

Het appartement is gelegen op de vijfde verdieping welke te bereiken is met de lift. U komt de woning binnen in de ruime hal vanwaar alle vertrekken bereikbaar zijn. De ruime woonkamer aan de achterzijde met open keuken welke is uitgerust met diverse inbouwapparatuur. De woonkamer biedt toegang tot het ruime terras gelegen op het zuiden en met uitzicht over de Zaan. De berging beschikt over aansluitingen voor was/droogmachine en de mechanische ventilatie. Het appartement beschikt 2 ruim bemeten slaapkamers, een badkamer met toilet, douche en wastafel en een separaat toilet.

Er is een eigen parkeerplaats in de parkeergarage op de begane grond.

OMGEVING EN BEREIKBAARHEID:

Het appartement is gelegen aan de rivier de Zaan in het hart van de Zaanstreek. Op de hoek van de straat zitten diverse winkels en restaurants. 't Zaans Kwartiertje waar je lekker kunt lunchen of een kopje koffie kunt drinken.

Uitvalswegen A7, A8 en A10 liggen op korte afstand en steden zoals Amsterdam, Purmerend, Alkmaar en Haarlem zijn binnen 15 en 30 minuten bereikbaar met de auto. Ook zijn de openbaar vervoer voorzieningen goed geregeld! De NS-Stations Koog aan de Zaan en Kogerveld liggen op loopafstand. Vandaar vertrekken ieder kwartier treinen naar o.a. Amsterdam, Alkmaar, Hoorn en Enkhuizen. Ook bushaltes zijn op loopafstand.

EIGENDOM VAN DE GROND:

Het appartement is gelegen op eigen grond.

VERENIGING VAN EIGENAREN:

Het appartement en de parkeerplaats maken onderdeel uit van een recent opgerichte professionele Vereniging van Eigenaren (VVE "de Bij"). De servicekosten bedragen € 52,29 per maand voor de parkeerplaats en € 117,23 Voor het appartement.

BIJZONDERHEDEN:

- Bouwjaar: 2024.
- Monumentaal pand.
- Zonnig terras.
- Woonoppervlakte 76 m²; inhoud 256 m³.
- Energielabel A++.
- Reeds voorzien van sanitair;
- Voorzien van een luxe afgewerkte keuken.
- Vloerverwarming en vloerkoeling (energieleverancier is Vaanster).

- Eigen parkeerplaats in de garage.
- Oplevering is mogelijk per direct.

OPLEVERING:

Aanvaarding in huidige staat, leeg en ontruimd. De oplevering zal in nader overleg plaatsvinden. Koper heeft het appartement niet zelf bewoond, dus er zal een niet- bewonersclausule worden opgenomen.

NOTARIS EN OPLEVERING:

Het opstellen van de koopakte dient plaats te vinden bij een notariskantoor binnen de Notariële Ring Amsterdam/Amstelveen binnen 5 werkdagen na mondelinge overeenstemming.

Deze informatie is door ons met de nodige zorgvuldigheid samengesteld. Onzerzijds wordt echter geen enkele aansprakelijkheid aanvaard voor enige onvolledigheid, onjuistheid of anderszins, dan wel de gevolgen daarvan. Alle opgegeven maten en oppervlakten zijn conform de Meetinstructie.

Toelichtingsclausule NEN2580

De Meetinstructie is gebaseerd op de NEN2580. De Meetinstructie is bedoeld om een meer eenduidige manier van meten toe te passen voor het geven van een indicatie van de gebruiksoppervlakte. De Meetinstructie sluit verschillen in meetuitkomsten niet volledig uit, door bijvoorbeeld interpretatieverschillen, afrondingen of beperkingen bij het uitvoeren van de meting.

Spacious and completely new 3-room apartment of 76 m2 with a sunny terrace and a parking space located in a recently completed complex "De Bij".

The former Honig factory has been converted into beautiful apartments and a completely new complex has been built next to the factory.

CLASSIFICATION:

The apartment is located on the fifth floor which can be reached by elevator. You enter the house into the spacious hall from which all rooms are accessible. The spacious living room at the rear with open kitchen which is equipped with various built-in appliances. The living room provides access to the spacious south-facing terrace with a view over the Zaan. The storage room has connections for a washing/drying machine and mechanical ventilation. The apartment has 2 spacious bedrooms, a bathroom with toilet, shower and sink and a separate toilet.

There is a private parking space in the parking garage on the ground floor.

ENVIRONMENT AND ACCESSIBILITY:

The apartment is located on the Zaan River in the heart of the Zaan region. There are several shops and restaurants on the corner of the street. 't Zaanse Kwartiertje where you can have a nice lunch or a cup of coffee.

Highways A7, A8 and A10 are a short distance away and cities such as Amsterdam, Purmerend, Alkmaar and Haarlem can be reached within 15 and 30 minutes by car. Public transport facilities are also well organised! The Koog aan de Zaan and Kogerveld railway stations are within walking distance. Trains depart from there every fifteen minutes to Amsterdam, Alkmaar, Hoorn and Enkhuizen, among others. Bus stops are also within walking distance.

OWNERSHIP OF THE LAND:

The apartment is located on private land.

OWNERS ASSOCIATION:

The apartment and the parking space are part of a recently established professional Owners' Association (VVE "de Bij"). The service costs are €52.29 per month for the parking space and €117.23 for the apartment.

SPECIAL FEATURES:

- Year of construction: 2024.
- Monumental building.
- Sunny terrace.
- Living area 76 m²; capacity 256 m³.
- Energy label A++.
- Already equipped with sanitary facilities;
- Equipped with a luxuriously finished kitchen.
- Underfloor heating and floor cooling (energy supplier is Vaanster).
- Own parking space in the garage.
- Delivery is possible immediately.

DELIVERY:

Acceptance in current condition, empty and vacated. Delivery will take place after further consultation. The buyer has not occupied the apartment himself, so a non-resident clause will be included.

NOTARY AND DELIVERY:

The deed of sale must be drawn up at a notary's office within the Notarial Ring Amsterdam/Amstelveen within 5 working days after verbal agreement.

Acceptance in its current state, unencumbered, empty and cleared, free of rent and use. Delivery will take place in further consultation.

This information has been compiled by us with the necessary care. However, no liability is accepted on our part for any incompleteness, inaccuracy or otherwise, or the consequences thereof. All specified dimensions and surfaces are in accordance with the Measurement Instruction.

Explanatory clause NEN2580

The Measurement Instruction is based on the NEN2580. The Measurement Instruction is intended to apply a more unambiguous method of measuring to provide an indication of the usable surface area. The Measurement Instruction does not completely exclude differences in measurement results, for example due to differences in interpretation, rounding off or limitations when performing the measurement.

Kenmerken

Vraagprijs: € 530.000 k.k.

Aanvaarding: In overleg

Bijdrage vve: € 169.52 p/m

Bouw

Object type: Bovenwoning, appartement

Soort bouw: Bestaande bouw

Bouwjaar: 2024

Soort dak: Plat dak bedekt met bitumineuze dakbedekking

Oppervlakte en inhoud

Woonoppervlakte: 76 m²

Inhoud: 256 m³

Externe bergruimte: 13 m²

Gebouwgebonden buitenruimte: 24 m²

Indeling

Aantal kamers: 3 kamers (2 slaapkamers)

Aantal badkamers: 1 badkamer

Badkamervoorzieningen: Wastafel, inloopdouche

Aantal woonlagen: 1 woonlaag

Voorzieningen: Mechanische ventilatie, tv-kabel, lift, glasvezel kabel

Energie

Energie label: A pp

Isolatie: Volledig geïsoleerd

Verwarming: Vloerverwarming geheel, warmte terugwininstallatie

Warm water: Doorstroomboiler, aardwarmte

Buitenruimte

Ligging: Aan water, in centrum, vrij uitzicht, aan vaarwater

Balkon dakterras: Balkon

Tuin: Geen tuin

Bergruimte

Soort parkeergelegenheid:

Openbaar parkeren, parkeergarage

Garage

Soort garage:

Parkeerkelder

VvE Checklist

Inschrijving kvk:

Ja

Jaarlijkse vergadering:

Ja

Periodieke bijdrage:

Ja, € 169.52 p/m

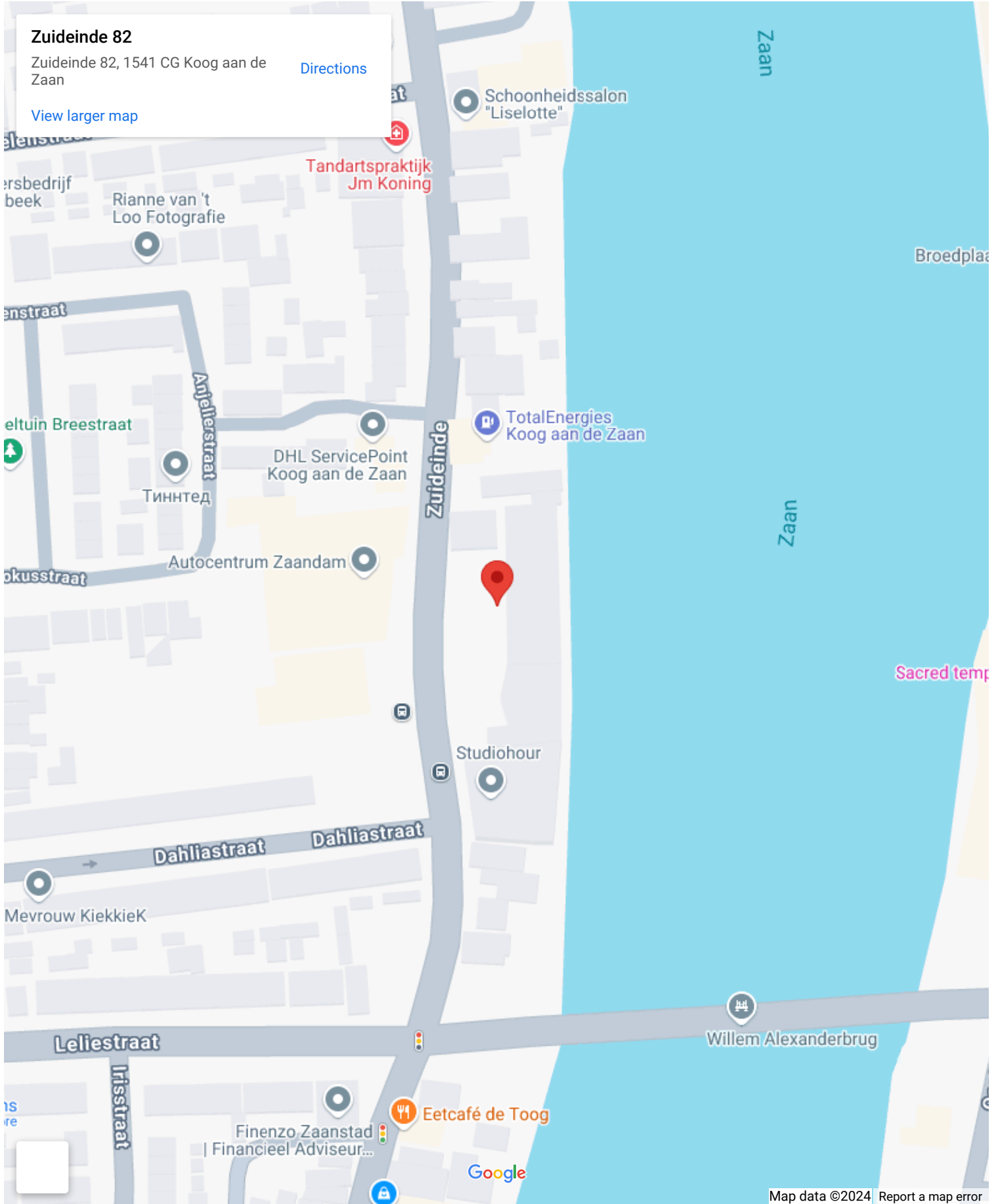
Reservefonds aanwezig:

Ja

Opstalverzekering:

Ja

Op de kaart



Op de kaart

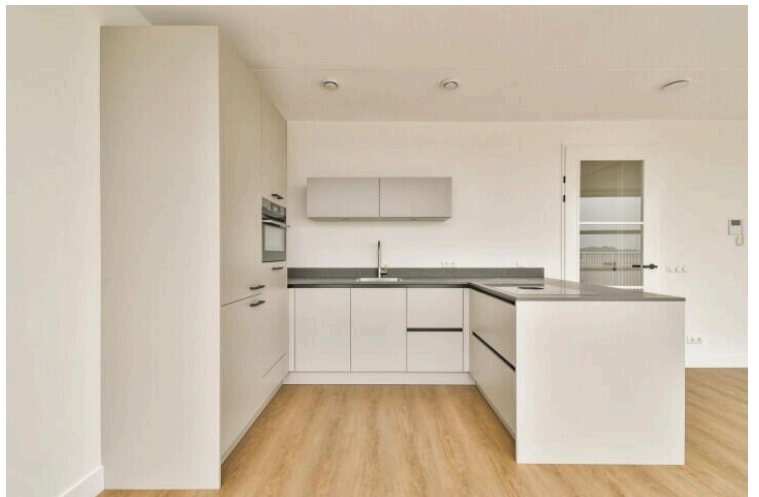
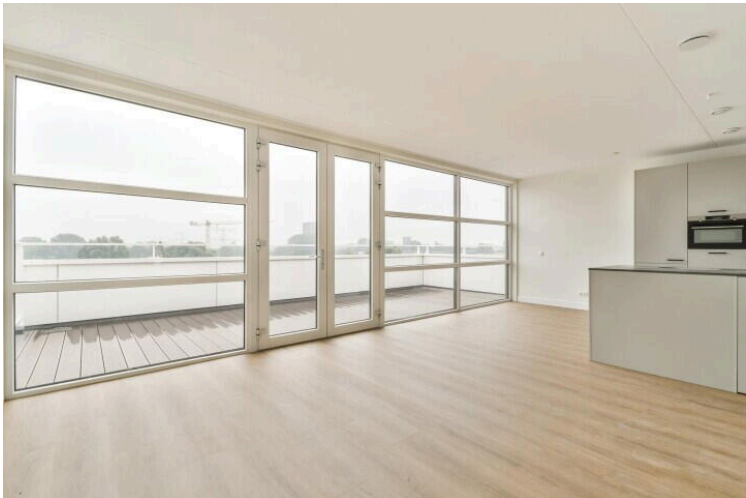
Zuideinde 82

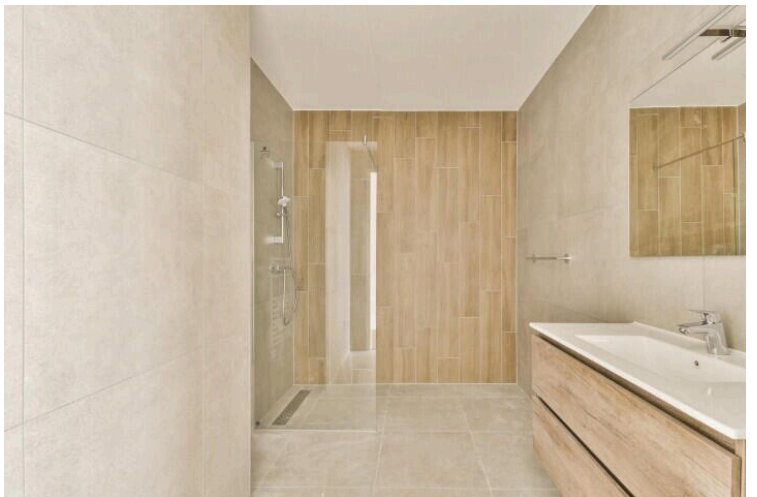
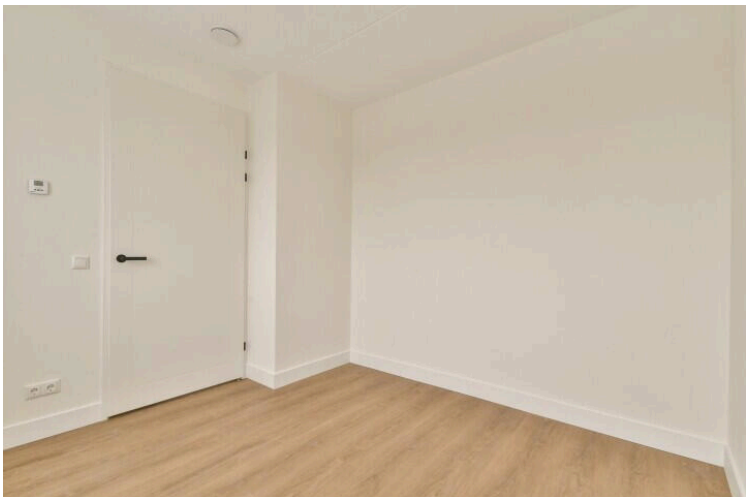
Zuideinde 82, 1541 CG Koog aan de Zaan

[Directions](#)

[View larger map](#)

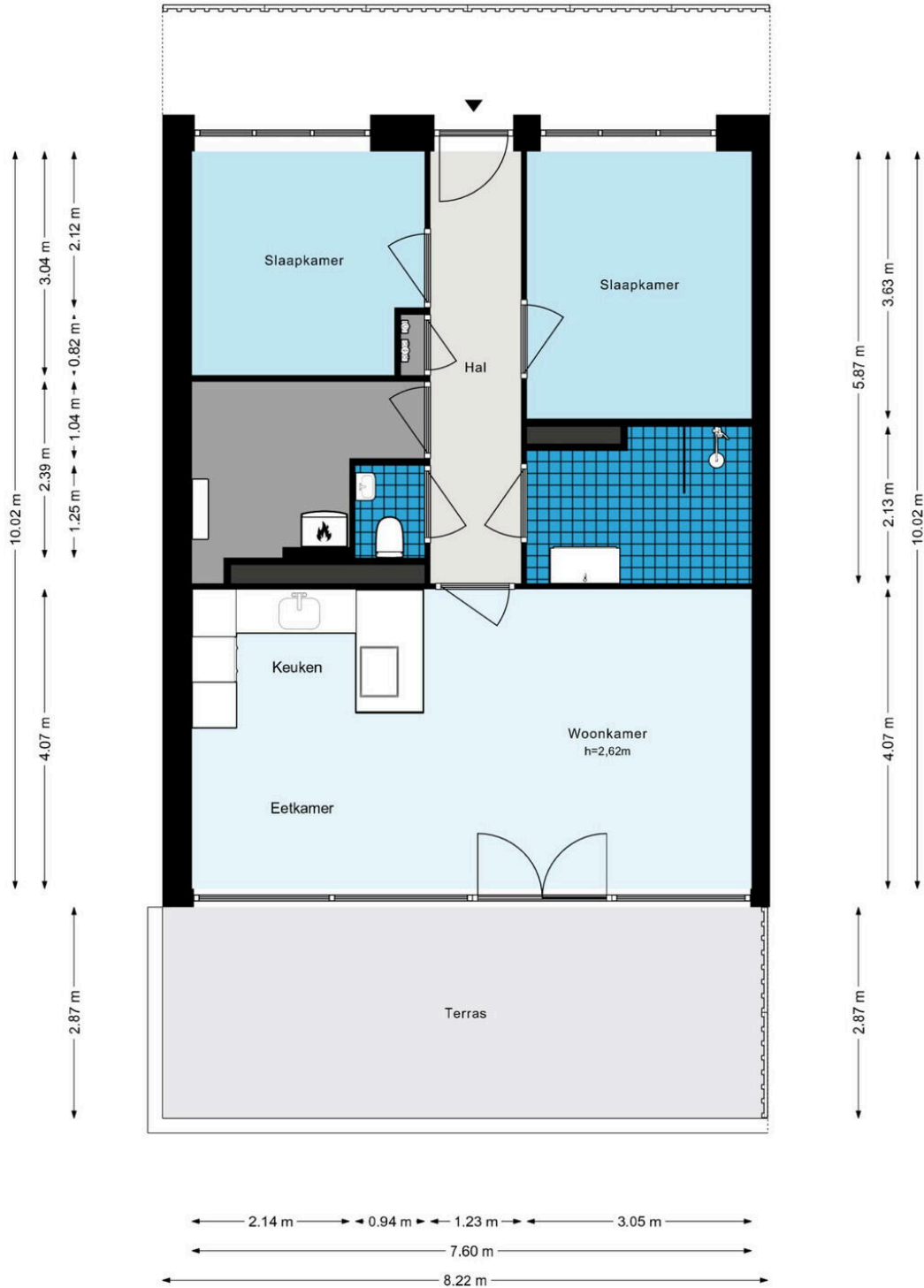
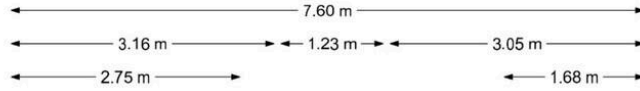




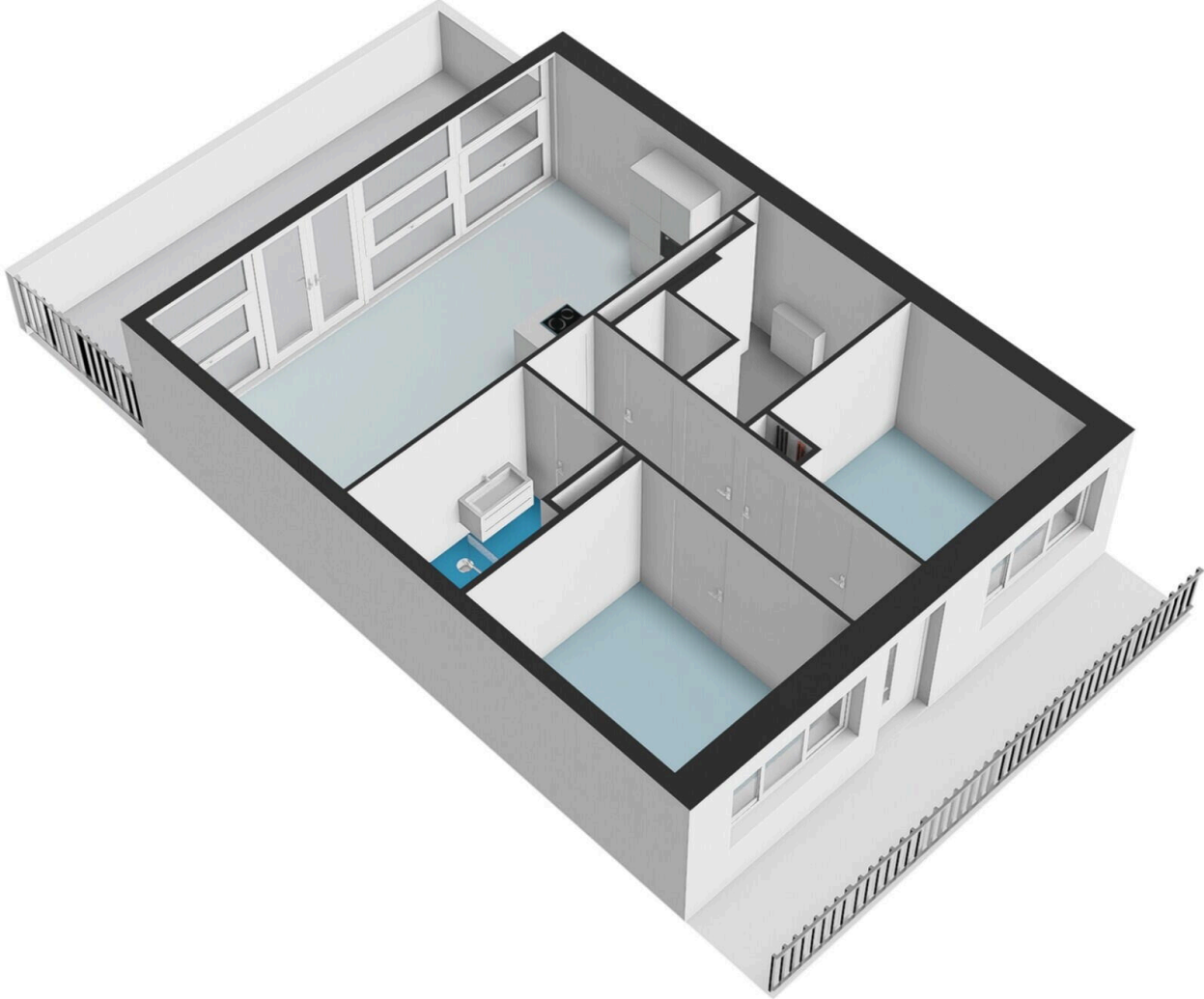


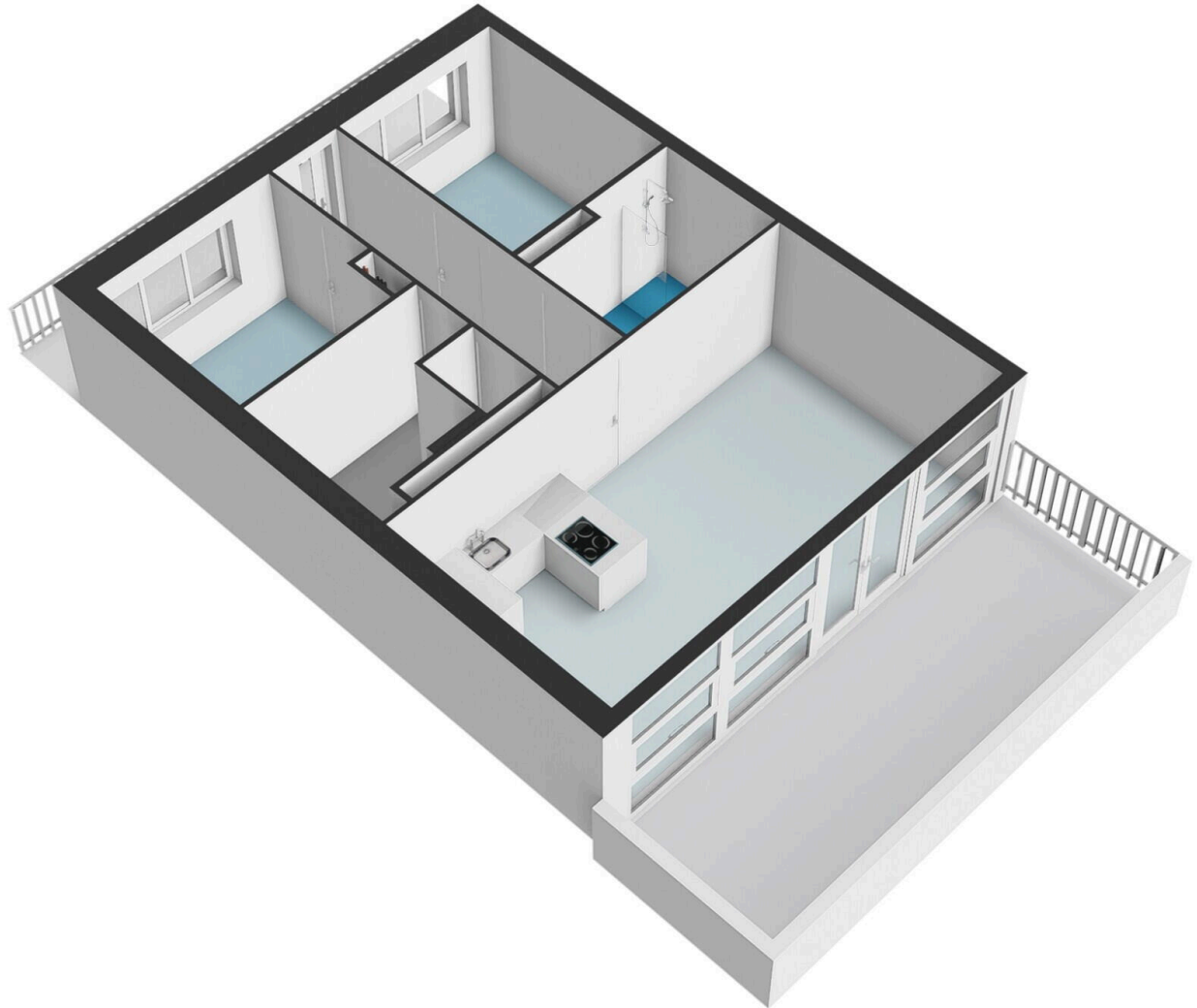


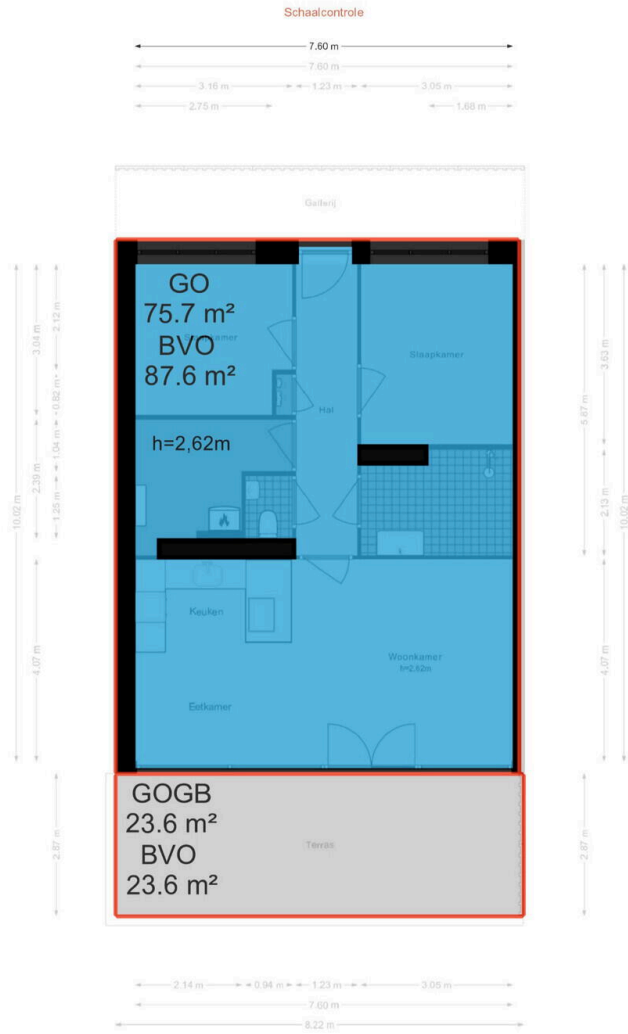
Zuideinde 82 - Koog aan de Zaan Appartement



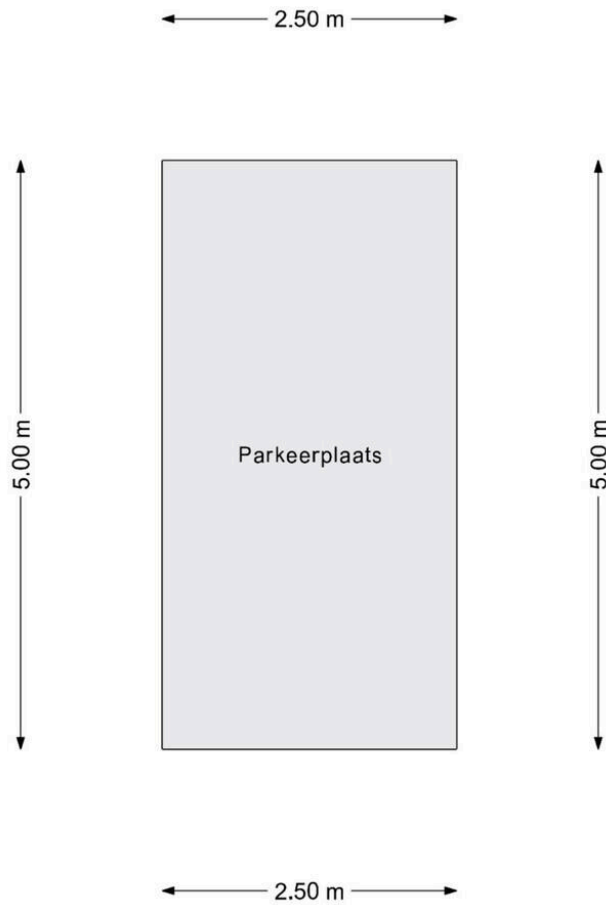
De plattegronden zijn geproduceerd voor promotionele doeleinden en ter indicatie.
Aan de plattegronden kunnen geen rechten worden ontleend.
© www.woningmedia.nl



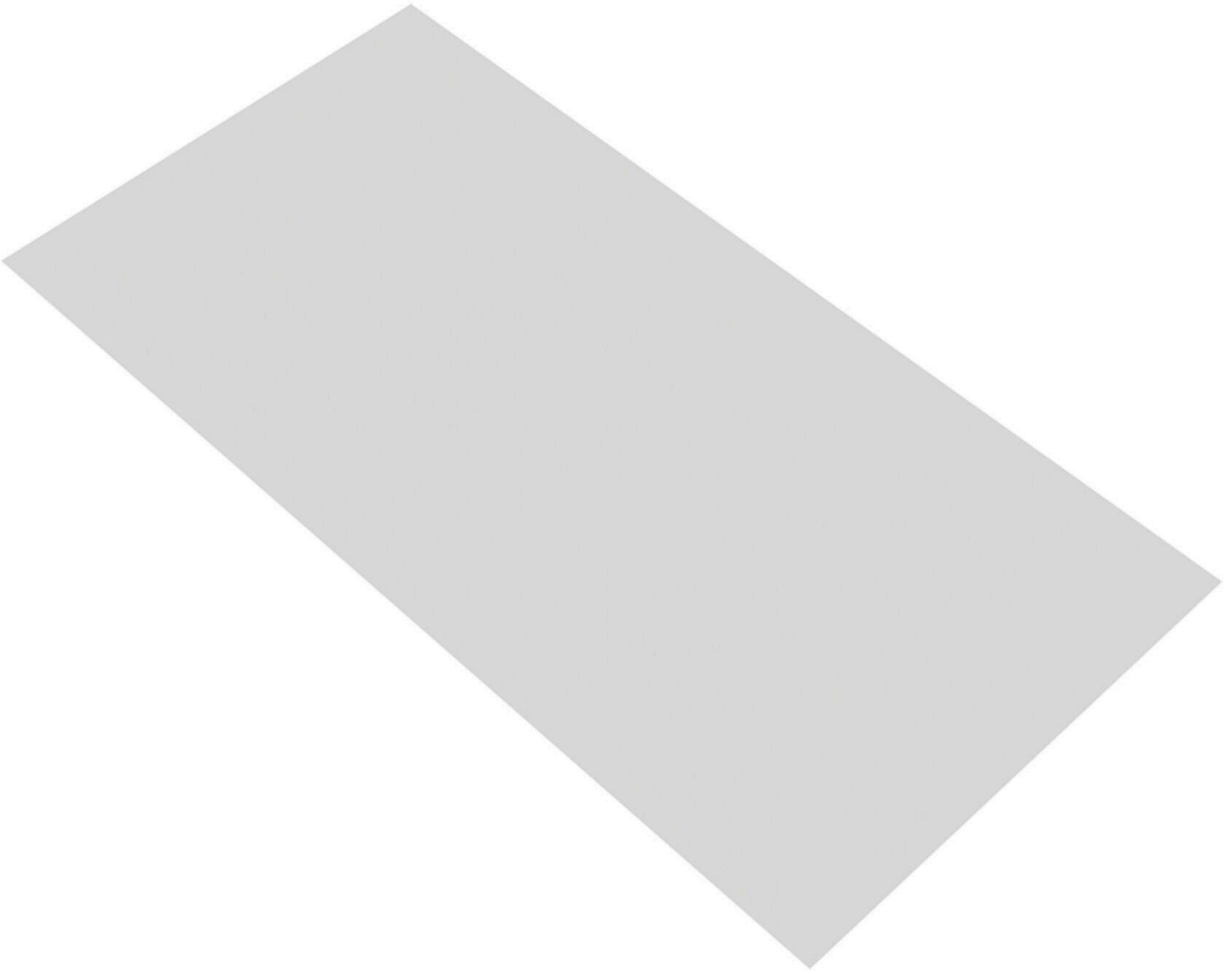


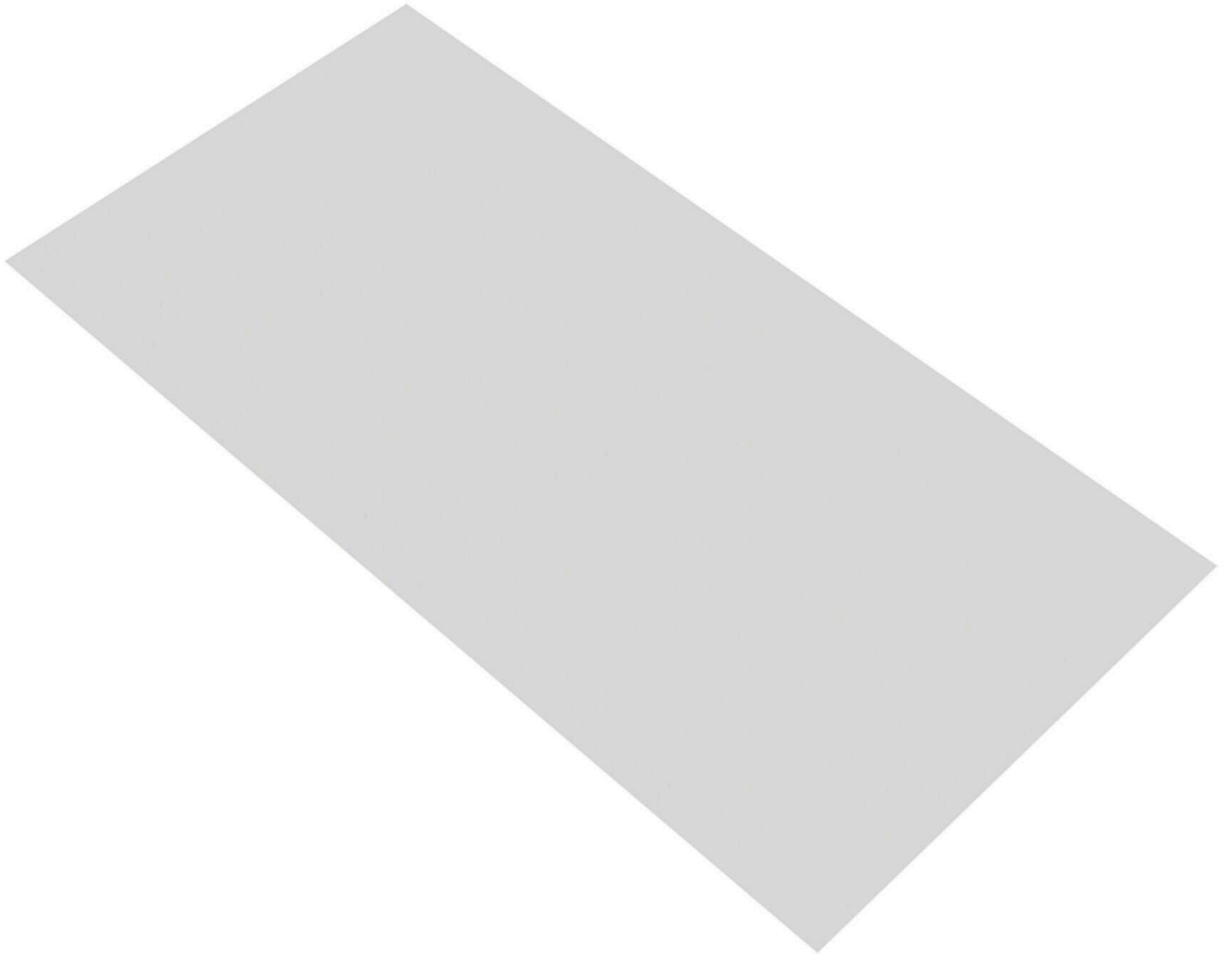


Zuideinde 82 - Koog aan de Zaan Parkeerplaats



De plattegronden zijn geproduceerd voor promotionele doeleinden en ter indicatie.
Aan de plattegronden kunnen geen rechten worden ontleend.
© www.woningmedia.nl





Zuideinde 82 F

www.zuideinde82f.nl

**Groter
wonen?**

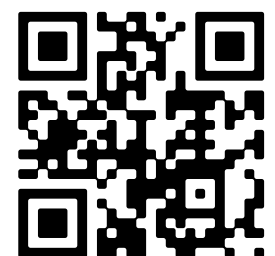


GRATIS
waardebepaling
van uw woning

Tel Krop Makelaars

Buitenveldertselaan 101
1082 VB, Amsterdam

www.telkropmakelaars.nl
020 - 428 0801



Scan Mij!