

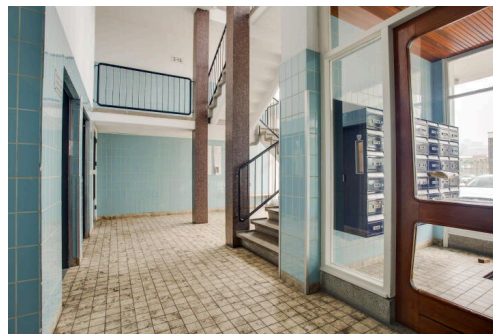
Den Haag

Zwedenburg 19 | Vraagprijs Op aanvraag

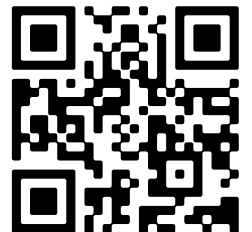


BINNENKORT TE KOOP

WWW.ZWEDENBURG19.NL



Type object: Appartement
Bouwjaar: 1960
Woonoppervlakte: 85m2 m²
Inhoud: 255m3 m³
Aantal kamers: 3 slaapkamers
Website: www.zwedenburg19.nl



Omschrijving

Zwedenburg 19, 2591BA Den Haag

Gelegen aan Zwedenburg 19 in Den Haag ligt dit moderne 4-kamer appartement. Een galerijwoning en met een woonoppervlakte van maar liefst 85 m². De woning heeft een aangenaam balkon van 5 m² op het zuidwesten en is gebouwd in 1960.

Op loopafstand van Winkelcentrum Het Kleine Loo en binnen 10 minuten bij Westfield Mall of the Netherlands geniet je hier van comfort én een toplocatie.

Indeling:

In de ontvangsthall bevindt zich het bellentableau en brievenbussen.

Met de linker lift gaat u naar de 2^e woonlaag.

Aan het einde van de galerij (dus nauwelijks mensen die langs uw raam lopen) betreedt u het appartement.

Via de hal, voorzien van praktische inbouwkasten, betreedt u de woning. De meterkast bevindt zich hier en bevat tevens de wateraansluiting.

De ruime woonkamer kenmerkt zich door grote raampartijen die zorgen voor veel lichtinval. De raampartijen bij de woonkamer zijn uitgevoerd in kunststof kozijnen met HR++ glas (2004). De vloer is voorzien van laminaat.

De keuken is zeer praktisch met een inductiekookplaat, afzuigkap, een koel-vries combinatie (losstaand), een combi-magnetron en een 10 liter Bosch boiler (elektrisch).

De badkamer is voorzien van een ruime inloopdouche, een wastafelmeubel, een designradiator en een aansluiting voor de wasmachine. Daarnaast is er een 80 liter Bosch boiler (elektrisch) aanwezig.

Vanuit de hal is er toegang tot het separate, hangende toilet.

Hoofdslaapkamer: Ruime kamer met toegang tot het balkon. Het Balkon ligt op het zuidwesten. Slaapkamer 2: Met een inbouwkast en een wastafel ook een volwaardige slaapkamer. Slaapkamer 3: Multifunctionele kamer, geschikt als slaap-, werk- of hobbykamer. De slaapkamers zijn ook voorzien een laminaat vloer.

In dit appartement bevinden zich maar liefst 5 inbouwkasten waardoor losse kasten (deels) overbodig zullen zijn.

Uitstekend bereikbaar via station Den Haag Mariahoeve, dit is zorgeloos wonen in Mariahoeve. Omgeving Winkelcentrum Het Kleine Loo: Voor dagelijkse boodschappen, cafés, lunchzaken en andere dagelijkse voorzieningen is winkelcentrum Het Kleine Loo op loop- of fietsafstand. Lokale voorzieningen zoals supermarkten, scholen en sport- en recreatiemogelijkheden zijn verspreid in de buurt, waardoor je alles binnen handbereik hebt. Binnen circa 10 minuten bereikt u bovendien de populaire Westfield Mall of the Netherlands, zowel met de auto als met de fiets. Dit moderne en veelzijdige winkelcentrum biedt een uitgebreid aanbod aan winkels, restaurants en entertainment. Openbaar vervoer Treinstation Den Haag Mariahoeve ligt op fietsafstand, waardoor je snel verbinding hebt met het regionale spoorwegnet. Rondom Mariahoeve zijn meerdere tram- en buslijnen van HTM die je verbinden met het centrum van Den Haag, omliggende wijken en andere stadsdelen. Tramlijnen zoals RandstadRail en reguliere trams (bijv. lijn 4 via haltes zoals Beresteinlaan en Bouwlustlaan) rijden regelmatig richting het centrum en verder. Bereikbaarheid met de auto De

ligging is gunstig ten opzichte van de omliggende snelwegen: binnen enkele minuten rijden ben je op de A4, A12 en A13, waardoor steden als Rotterdam, Amsterdam en Utrecht goed bereikbaar zijn.

kenmerken:

- Bouwjaar: 1966
- Woonoppervlakte: ca. 85m²
- moderne groepenkast met 12 groepen
- Elektrische boiler: Bosch warmwaterboiler Tronic 4000T, 80 liter (badkamer) en een 10 liter boiler in de keuken
- VvE bijdrage: € 257,65 per maand
- Verwarming: Blokverwarming
- Voorschot stookkosten: € 57,54
- Energielabel: E
- Deels kunststof kozijnen (woonkamer), overige kozijnen hout
- Erfpacht: heruitgifte is aangevraagd, huidig canon € 108,- per jaar
- Zeer grote privé berging op de begane vloer én een inpandig fietsenstalling voor alle bewoners.
- Gewenste overdracht: kan zeer snel

In de koopovereenkomst zullen een niet-zelfbewoningsclausule en ouderdomsclausule worden opgenomen.

Interesse? Maak snel een afspraak voor een bezichtiging en ervaar zelf de ruimte en sfeer van deze heerlijke gezinswoning. Bij interesse adviseren wij u, uw eigen aankoopmakelaar in te schakelen! Mocht u interesse hebben in deze woning maar u heeft uw eigen woning nog niet verkocht? Bel dan zeker even met ons kantoor voor een vrijblijvende waardebeoordeling!

De verstrekte informatie is met zorg samengesteld, maar aan de juistheid ervan kunnen geen rechten worden ontleend. Alle verstrekte informatie moet worden beschouwd als een uitnodiging om de woning te bezichtigen, een bod uit te brengen of in onderhandeling te treden. De Meetinstructie is gebaseerd op de NEN2580. De Meetinstructie is bedoeld om op een eenduidige manier meten mogelijk te maken en geeft een indicatie van het gebruiksoppervlakte. De Meetinstructie sluit verschillen in meetresultaten niet volledig uit, bijvoorbeeld door interpretatieverschillen, afrondingen of beperkingen bij het uitvoeren van de meting.

Kenmerken

Vraagprijs: Op aanvraag

Bijdrage vve: € 257,60

Bouw

Object type: appartement

Bouwjaar: 1960

Soort dak: plat dak

Oppervlakte en inhoud

Woonoppervlakte: 85m²

Inhoud: 255m³

Externe bergruimte: 8m²

Gebouwgebonden buitenruimte: 5m²

Indeling

Aantal kamers: 3 slaapkamers

Aantal badkamers: 1

Badkamervoorzieningen: inloopdouche, wastafelmeubel

Aantal woonlagen: 1

Energie

Energielabel: E

Verwarming: blokverwarming

Warm water: 2 boilers (elektrisch)

Buitenruimte

Balkon dakterras: balkon op ZW

Bergruimte

Schuur berging: Berging

Voorzieningen schuur: elektra

Capaciteit schuur: zeer groot

Soort parkeergelegenheid: Openbaar [gratis]

VvE Checklist

Inschrijving kvk: ja

Jaarlijkse vergadering: ja

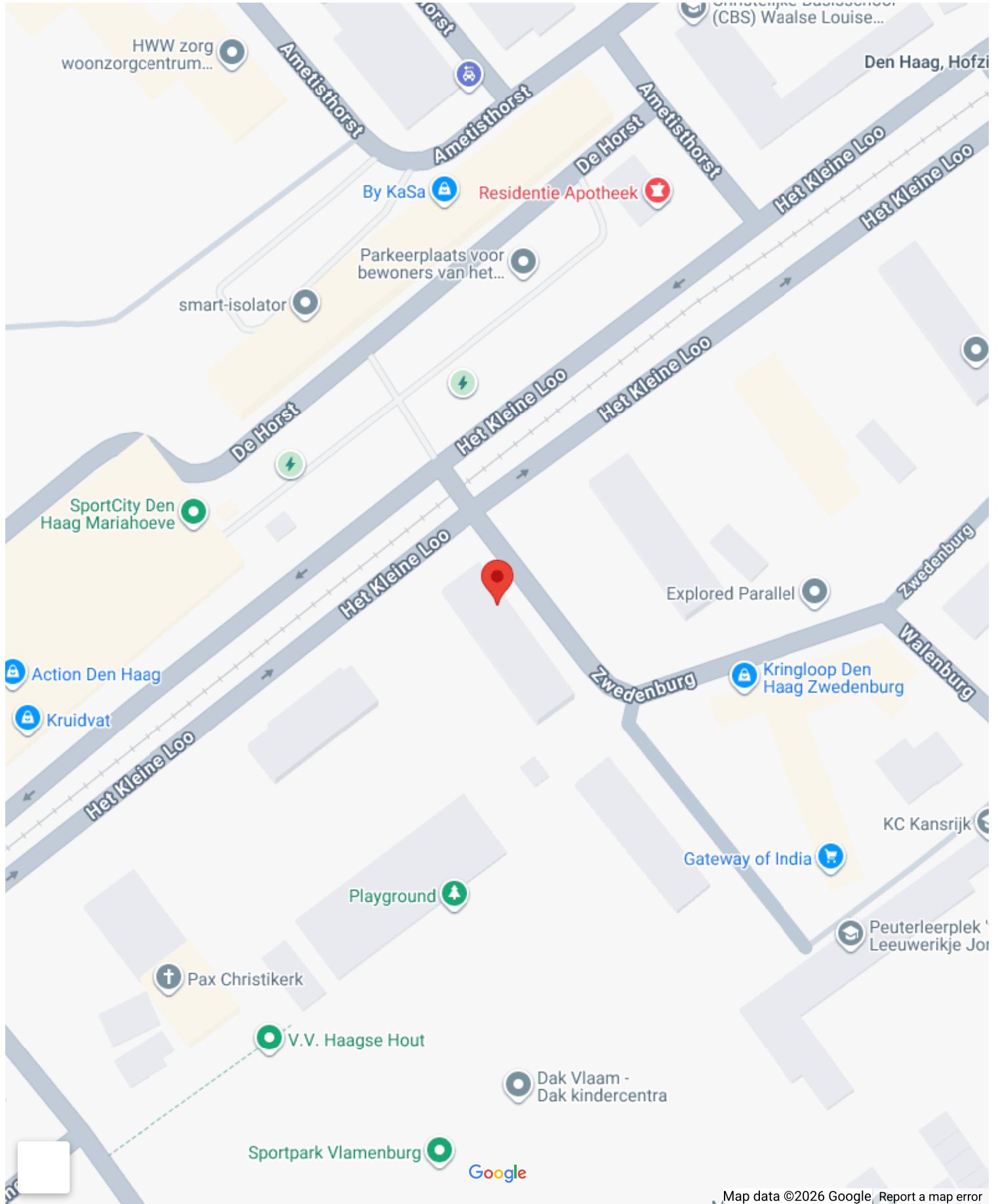
Periodieke bijdrage: ja

Reservefonds aanwezig: ja

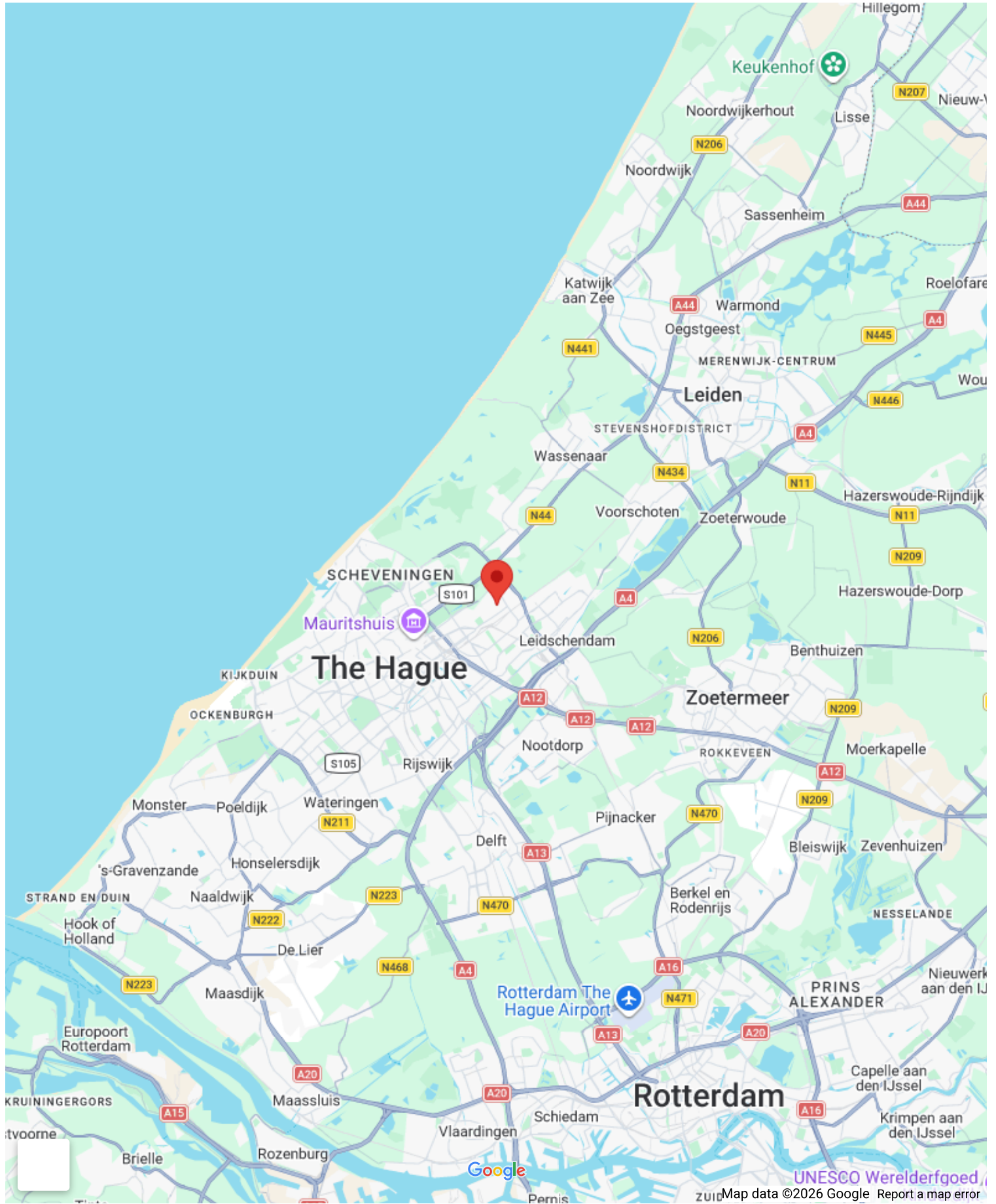
Onderhoudsplan: ja

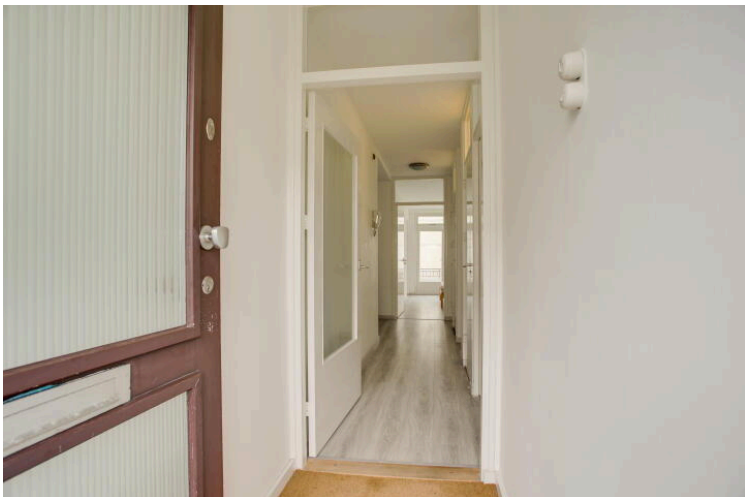
Opstalverzekering: ja

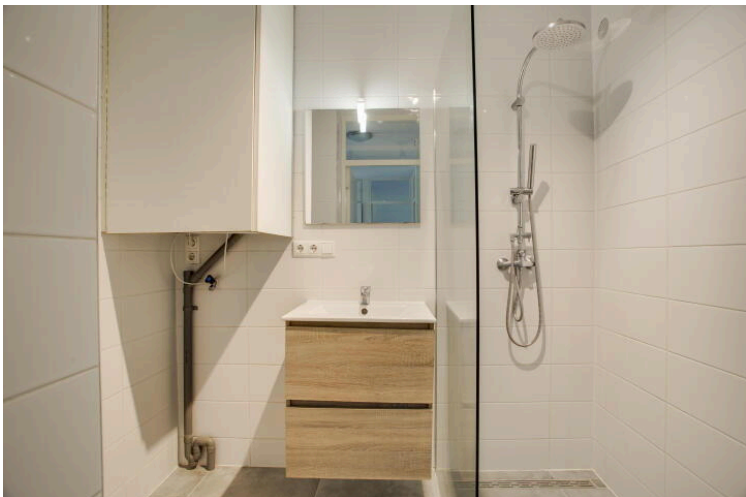
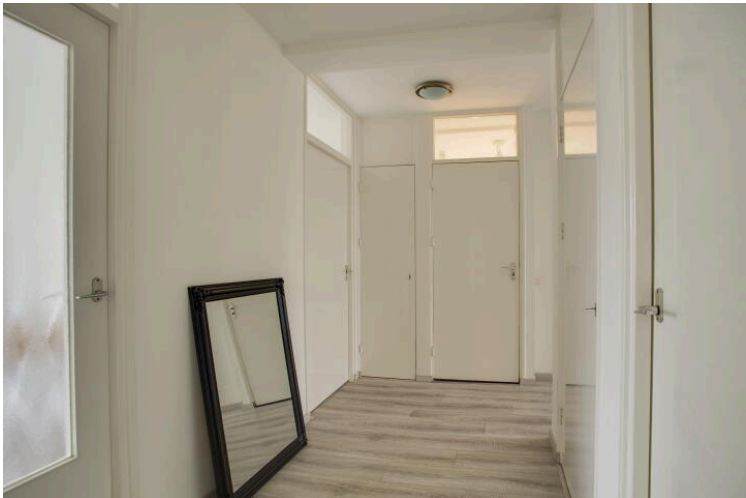
Op de kaart

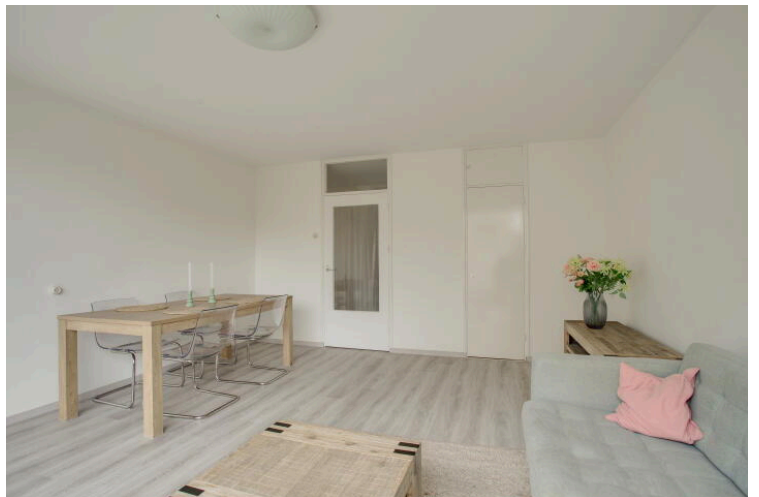


Op de kaart

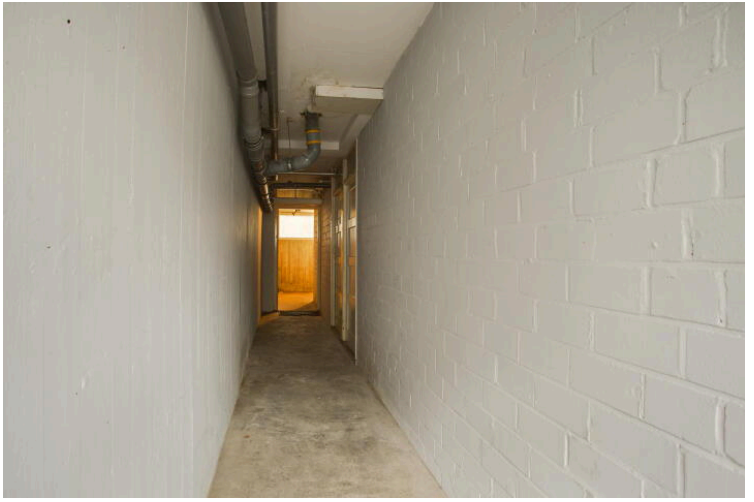












Zwedenburg 19

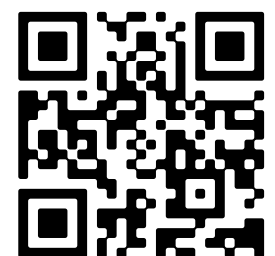
www.zwedenburg19.nl



SMASH Makelaars

Rietvoornvijver 12
2492 MP, Den Haag

www.smashmakelaars.nl
070 - 4445 551



Scan Mij!